



ที่ กษ ๐๒๑๒/ว๓๙๕๙

ถึง เกษตรและสหกรณ์จังหวัด

สำนักแผนงานและโครงการพิเศษ ขอส่งสรุปรายงานศัตรูพืชระบาด ข้อมูล ณ วันที่ ๑๑ กันยายน ๒๕๖๗
ข้อมูลจากกลุ่มพยากรณ์และเตือนการระบาดศัตรูพืช กองส่งเสริมการอารักขาพืชจัดการดินปุ๋ย กรมส่งเสริมการเกษตร
รายละเอียดตาม QR Code

เพื่อโปรดทราบและพิจารณาดำเนินการต่อไป



<https://s.moac.go.th/NBed๘z>

กลุ่มป้องกันและแก้ไขปัญหาภัยธรรมชาติ

โทรศัพท์/โทรสาร ๐-๒๒๘๑-๙๙๕๙

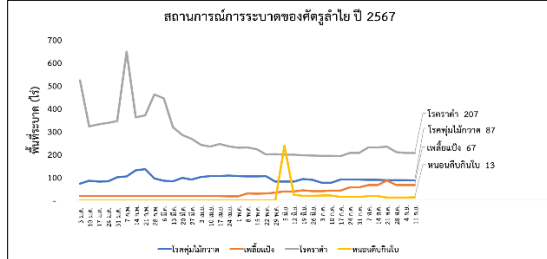
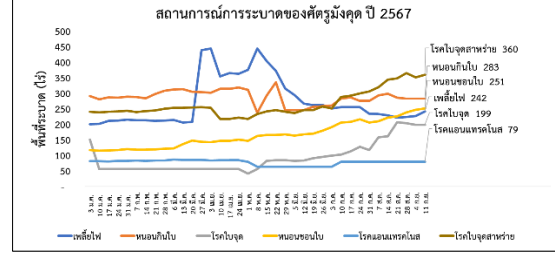
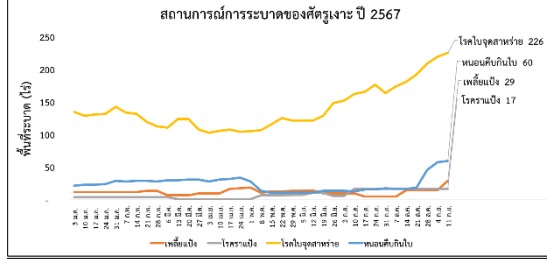
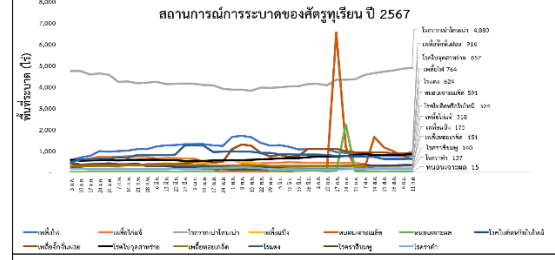
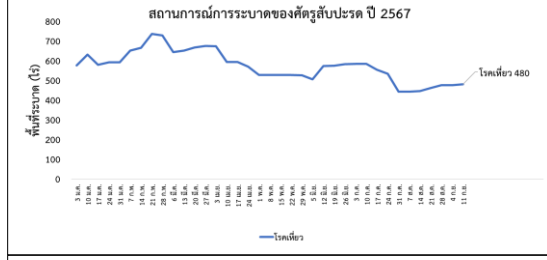
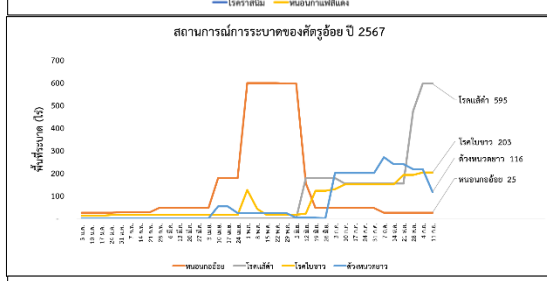
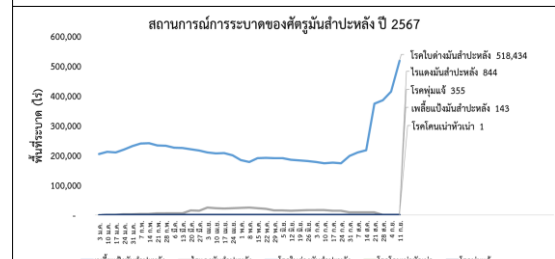
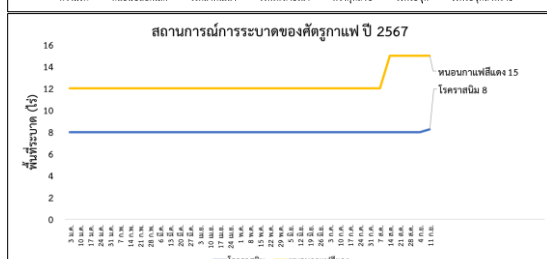
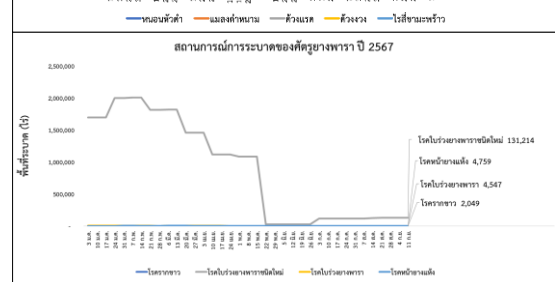
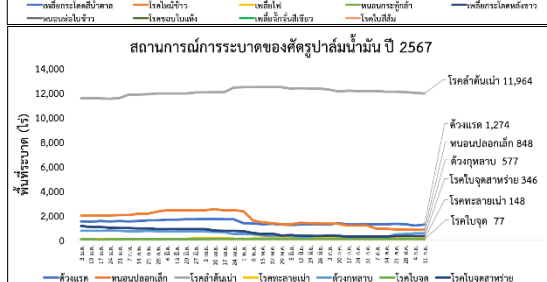
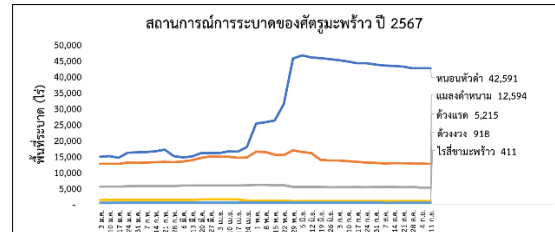
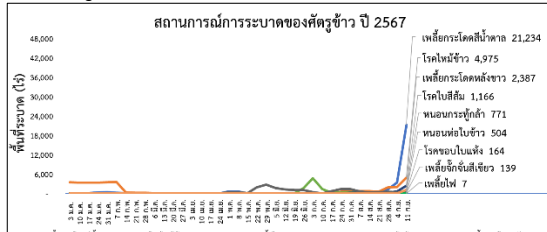
สำเนา นี้ ถึง

| | | | | | |
|----|-----------------------|-------------|----|-----------------------|-----------------|
| ๑ | เกษตรและสหกรณ์จังหวัด | กำแพงเพชร | ๓๕ | เกษตรและสหกรณ์จังหวัด | ลพบุรี |
| ๒ | เกษตรและสหกรณ์จังหวัด | เชียงใหม่ | ๓๖ | เกษตรและสหกรณ์จังหวัด | สระบุรี |
| ๓ | เกษตรและสหกรณ์จังหวัด | เชียงราย | ๓๗ | เกษตรและสหกรณ์จังหวัด | จันทบุรี |
| ๔ | เกษตรและสหกรณ์จังหวัด | ตาก | ๓๘ | เกษตรและสหกรณ์จังหวัด | ฉะเชิงเทรา |
| ๕ | เกษตรและสหกรณ์จังหวัด | นครสวรรค์ | ๓๙ | เกษตรและสหกรณ์จังหวัด | ชลบุรี |
| ๖ | เกษตรและสหกรณ์จังหวัด | น่าน | ๔๐ | เกษตรและสหกรณ์จังหวัด | ตราด |
| ๗ | เกษตรและสหกรณ์จังหวัด | พะเยา | ๔๑ | เกษตรและสหกรณ์จังหวัด | ปราจีนบุรี |
| ๘ | เกษตรและสหกรณ์จังหวัด | พิจิตร | ๔๒ | เกษตรและสหกรณ์จังหวัด | ระยอง |
| ๙ | เกษตรและสหกรณ์จังหวัด | พิษณุโลก | ๔๓ | เกษตรและสหกรณ์จังหวัด | สมุทรปราการ |
| ๑๐ | เกษตรและสหกรณ์จังหวัด | เพชรบูรณ์ | ๔๔ | เกษตรและสหกรณ์จังหวัด | สระแก้ว |
| ๑๑ | เกษตรและสหกรณ์จังหวัด | แพร่ | ๔๕ | เกษตรและสหกรณ์จังหวัด | กาญจนบุรี |
| ๑๒ | เกษตรและสหกรณ์จังหวัด | ลำปาง | ๔๖ | เกษตรและสหกรณ์จังหวัด | นครปฐม |
| ๑๓ | เกษตรและสหกรณ์จังหวัด | ลำพูน | ๔๗ | เกษตรและสหกรณ์จังหวัด | ประจวบคีรีขันธ์ |
| ๑๔ | เกษตรและสหกรณ์จังหวัด | สุโขทัย | ๔๘ | เกษตรและสหกรณ์จังหวัด | เพชรบุรี |
| ๑๕ | เกษตรและสหกรณ์จังหวัด | อุทัยธานี | ๔๙ | เกษตรและสหกรณ์จังหวัด | ราชบุรี |
| ๑๖ | เกษตรและสหกรณ์จังหวัด | อุดรดิตถ์ | ๕๐ | เกษตรและสหกรณ์จังหวัด | สมุทรสงคราม |
| ๑๗ | เกษตรและสหกรณ์จังหวัด | กาฬสินธุ์ | ๕๑ | เกษตรและสหกรณ์จังหวัด | สมุทรสาคร |
| ๑๘ | เกษตรและสหกรณ์จังหวัด | ขอนแก่น | ๕๒ | เกษตรและสหกรณ์จังหวัด | สุพรรณบุรี |
| ๑๙ | เกษตรและสหกรณ์จังหวัด | ชัยภูมิ | ๕๓ | เกษตรและสหกรณ์จังหวัด | กระบี่ |
| ๒๐ | เกษตรและสหกรณ์จังหวัด | นครราชสีมา | ๕๔ | เกษตรและสหกรณ์จังหวัด | ชุมพร |
| ๒๑ | เกษตรและสหกรณ์จังหวัด | บุรีรัมย์ | ๕๕ | เกษตรและสหกรณ์จังหวัด | ตรัง |
| ๒๒ | เกษตรและสหกรณ์จังหวัด | มหาสารคาม | ๕๖ | เกษตรและสหกรณ์จังหวัด | นครศรีธรรมราช |
| ๒๓ | เกษตรและสหกรณ์จังหวัด | มุกดาหาร | ๕๗ | เกษตรและสหกรณ์จังหวัด | นราธิวาส |
| ๒๔ | เกษตรและสหกรณ์จังหวัด | ยโสธร | ๕๘ | เกษตรและสหกรณ์จังหวัด | ปัตตานี |
| ๒๕ | เกษตรและสหกรณ์จังหวัด | ร้อยเอ็ด | ๕๙ | เกษตรและสหกรณ์จังหวัด | พังงา |
| ๒๖ | เกษตรและสหกรณ์จังหวัด | เลย | ๖๐ | เกษตรและสหกรณ์จังหวัด | พัทลุง |
| ๒๗ | เกษตรและสหกรณ์จังหวัด | ศรีสะเกษ | ๖๑ | เกษตรและสหกรณ์จังหวัด | ภูเก็ต |
| ๒๘ | เกษตรและสหกรณ์จังหวัด | สกลนคร | ๖๒ | เกษตรและสหกรณ์จังหวัด | ยะลา |
| ๒๙ | เกษตรและสหกรณ์จังหวัด | สุรินทร์ | ๖๓ | เกษตรและสหกรณ์จังหวัด | ระนอง |
| ๓๐ | เกษตรและสหกรณ์จังหวัด | หนองคาย | ๖๔ | เกษตรและสหกรณ์จังหวัด | สงขลา |
| ๓๑ | เกษตรและสหกรณ์จังหวัด | อำนาจเจริญ | ๖๕ | เกษตรและสหกรณ์จังหวัด | สตูล |
| ๓๒ | เกษตรและสหกรณ์จังหวัด | อุดรธานี | ๖๖ | เกษตรและสหกรณ์จังหวัด | สุราษฎร์ธานี |
| ๓๓ | เกษตรและสหกรณ์จังหวัด | อุบลราชธานี | | | |
| ๓๔ | เกษตรและสหกรณ์จังหวัด | ชัยนาท | | | |



สถานการณ์ศัตรูพืชระบาด ข้อมูล ณ วันที่ 11 กันยายน 2567

สถานการณ์ศัตรูพืชระบาด



รายงานสถานการณ์เศรษฐกิจ (ขนาดพื้นที่ขนาด, ไร่)

ข้อมูล ณ วันที่ 11 กันยายน 2567

Table with columns for 'จังหวัด' (Province) and 'พื้นที่ปลูก' (Planting Area) for various crops like 'มันสำปะหลัง' (Cassava), 'ยางพารา' (Rubber), and 'ข้าว' (Rice). It contains multiple rows of data with numerical values and some highlighted cells.