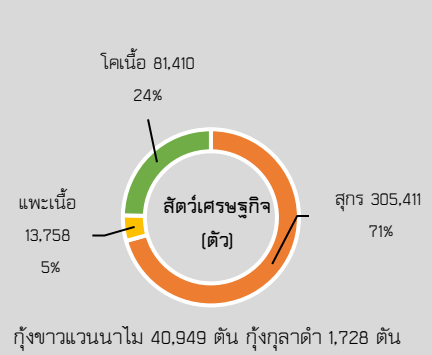
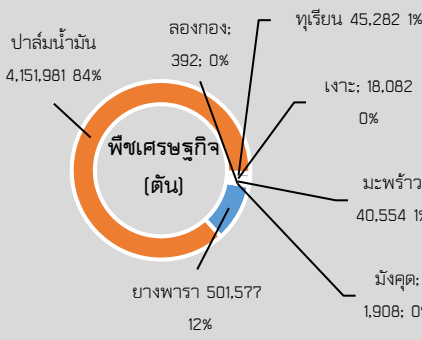
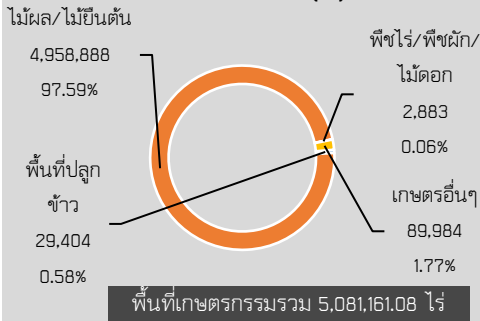


### พื้นที่เกษตรกรรม (ไร่)



GPP มูลค่า 178,385 ล้านบาท (ปี 2563)  
 จำนวนประชากร 1,073,663 คน 530,712ครัวเรือน  
 เป็นภาคการเกษตร 153,130 ครัวเรือน  
 เป็นแรงงานภาคการเกษตร 311,139 ราย  
 ปริมาณน้ำในอ่างเก็บน้ำขนาดใหญ่ของจังหวัด  
 รวม 3,584.103 ล้าน ลบ.ม.  
 ปริมาณน้ำฝนสะสมเฉลี่ย 117.292 มม.  
 (1 ม.ค.-28 ก.พ.66)

#### สินค้าเด่น

#### ปาล์มน้ำมัน

ปลูกในพื้นที่ 19 อำเภอ เนื้อที่ปลูกรวม 1,412,837 ไร่ ผลผลิต 4,151,981 ตัน  
 ผลผลิตออกเยอะสุดช่วงเดือนพฤษภาคม

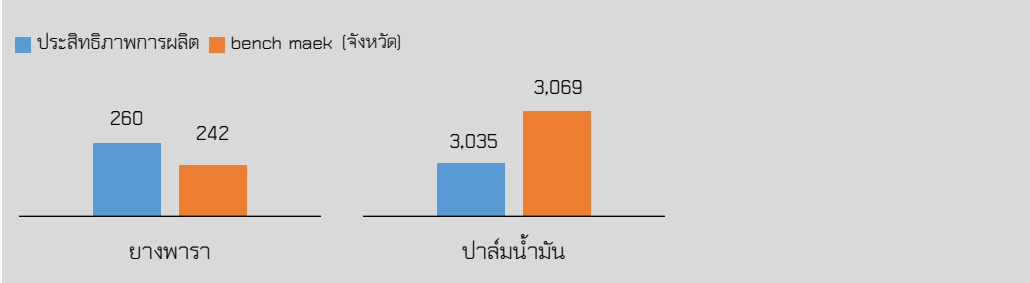
#### สินค้า GI

#### มะพร้าวเกาะพะงัน

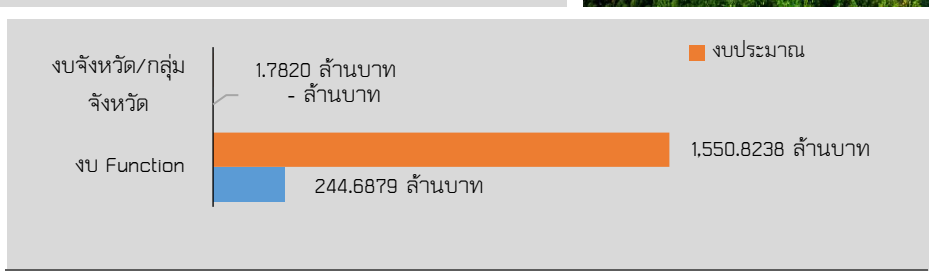
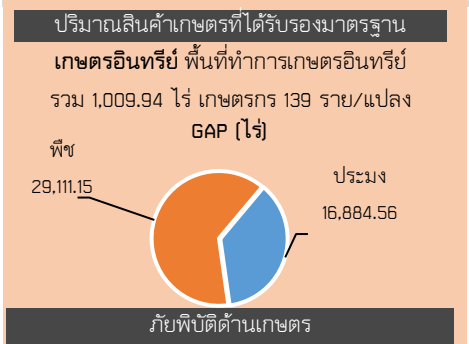
ผลกลมรียาว กะลาสีน้ำตาลแก่ เนื้อแน่น ขาวใส หอมกะทิสด ปลูกในพื้นที่เกาะพะงัน  
 เกษตรกร 1 กลุ่มวิสาหกิจชุมชน

#### เงาะโรงเรียนนาสาร

ผลกลม เนื้อหนากว้าง เปลือกบาง โคนแดงปลายขนเขียว รสหวานหอม ปลูกในพื้นที่บ้านนาสาร บ้านนาเดิม และเวียงสระ  
 เกษตรกร 13 ราย



### ประสิทธิภาพการผลิตสินค้าเกษตรด้านพืช (กก./ไร่)



#### สถานการณ์โรคระบาดพืช

ยางพารา : 1) โรคใบร่วงชนิดใหม่ สถานการณ์โรคใบร่วงชนิดใหม่ พบระบาดในพื้นที่ 6 อำเภอ ได้แก่ อำเภอคีรีรัฐนิคม บ้านนาสาร ท่าชนะ วิวภาติ ดอนสัก และพนม จำนวน 18,172 ไร่ ระบาดเพิ่มขึ้นจากเดิม 965 ไร่  
 2) โรคใบร่วง (เกิดจาก Phytophthora sp.) ระบาดในพื้นที่ 3 อำเภอ ได้แก่ อำเภอพุนพิน กาญจนดิษฐ์ และบ้านนาสาร จำนวน 951 ไร่ ระบาดลดลงจากเดิม 9 ไร่  
 การดำเนินการช่วยเหลือมีเจ้าหน้าที่เกษตรอำเภอลงพื้นที่ติดตามสถานการณ์การระบาดพร้อมทั้งให้คำแนะนำในการป้องกันกำจัดโรคใบร่วงยางพารา

ปี 66 มีงบประมาณเพื่อการพัฒนาการเกษตรรวมทั้งสิ้น รวม 1,625.8447 ล้านบาท



#### งบ Function มีภารกิจสำคัญ คือ

- โครงการส่งเสริมการเกษตรแบบแปลงใหญ่ ด้านพืช เป็นแปลงใหญ่ปาล์มน้ำมัน จำนวน 70 แปลง เกษตรกรได้รับการถ่ายทอดความรู้และเพิ่มประสิทธิภาพการผลิตปาล์มน้ำมัน
- โครงการส่งเสริมการเกษตรแบบแปลงใหญ่ ด้านปศุสัตว์ จำนวน 2 แปลง ปรับระบบการเลี้ยงสัตว์ให้เป็นฟาร์ม GFM, กิจกรรมส่งเสริมการแปรรูปผลิตภัณฑ์ปศุสัตว์
- โครงการผลิตและขยายสัตว์น้ำพันธุ์ดี : ผลิตกุ้งขาวลิทล 1 จำนวน 1 ล้านตัว ให้มีความทนทานต่อเชื้อไวรัสก่อโรค เพื่อแนะนำ ส่งเสริม ขยายผลให้เกษตรกรนำไปเลี้ยงสัตว์
- โครงการเพิ่มประสิทธิภาพการกักเก็บน้ำบนพื้นที่เกาะพะงัน งบประมาณ 669,000 ลบ.ม. และเพิ่มพื้นที่ชลประทาน 6,500 ไร่

#### งบจังหวัด/กลุ่มจังหวัด มีภารกิจสำคัญ คือ

- โครงการเพิ่มประสิทธิภาพการผลิตปาล์มน้ำมันอย่างยั่งยืนด้วยการจัดการธาตุอาหาร เกษตรกรสามารถปรับใช้เทคโนโลยีการวิเคราะห์ดินและใบ และการจัดการธาตุอาหารในปาล์มน้ำมันตามคำแนะนำที่ได้จากการประเมินความต้องการธาตุอาหาร อย่างน้อย 50 เปอร์เซ็นต์ของจำนวนเกษตรกรที่เข้าร่วมโครงการ