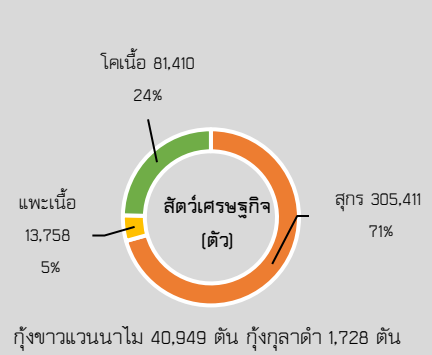
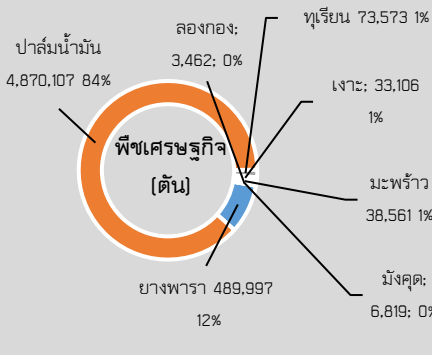
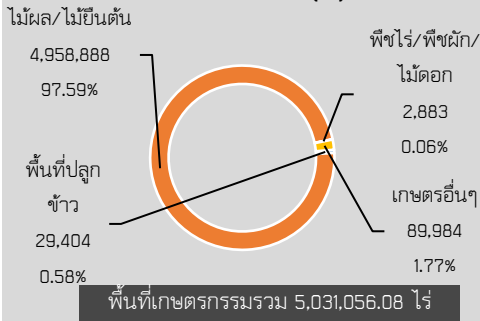


### พื้นที่เกษตรกรรม (ไร่)



GPP มูลค่า 178,385 ล้านบาท (ปี 2563)  
 จำนวนประชากร 1,073,663 คน 530,712ครัวเรือน  
 เป็นภาคการเกษตร 153,130 ครัวเรือน  
 เป็นแรงงานภาคการเกษตร 311,139 ราย  
 ปริมาณน้ำในอ่างเก็บน้ำขนาดใหญ่ของจังหวัด  
 รวม 3,457.833 ล้าน ลบ.ม.  
 ปริมาณน้ำฝนสะสมเฉลี่ย 131,563 มม.  
 (1 ม.ค.-31 มี.ค.66)

#### สินค้าเด่น

#### ปาล์มน้ำมัน

ปลูกในพื้นที่ 19 อำเภอ เนื้อที่ปลูกรวม 1,412,837 ไร่ ผลผลิต 4,151,981 ตัน  
 ผลผลิตออกเยอะสุดช่วงเดือนพฤษภาคม

#### สินค้า GI

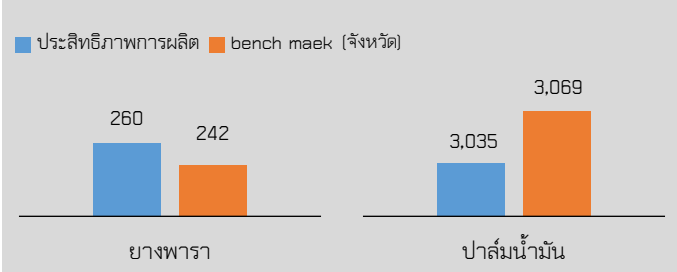
#### มะพร้าวเกาะพะงัน

ผลกลมรียาว กะลาสีน้ำตาลแก่ เนื้อแน่น ขาวใส หอมกะทิสด ปลูกในพื้นที่เกาะพะงัน เกษตรกร 1 กลุ่มวิสาหกิจชุมชน

#### สินค้า GI

#### เงาะโรงเรียนนาสาร

ผลกลม เนื้อหนากอบ เปลือกบาง โคนแดงปลายขนเขียว รสหวานหอม ปลูกในพื้นที่บ้านนาสาร บ้านนาเดิม และเวียงสระ เกษตรกร 13 ราย



### ประสิทธิผลการผลิตสินค้าเกษตรด้านพืช (กก./ไร่)

ปริมาณสินค้าเกษตรที่ได้รับรองมาตรฐาน  
 เกษตรอินทรีย์ พื้นที่ทำการเกษตรอินทรีย์  
 รวม 1,009.94 ไร่ เกษตรกร 139 ราย/แปลง  
**GAP (ไร่)**

ประเภท	พื้นที่ (ไร่)
พืช	29,111.15
ประมง	16,884.56

ภัยพิบัติด้านเกษตร



### สถานการณ์โรคระบาดพืช

ยางพารา : 1) โรครีบรวงชนิดใหม่ สถานการณ์โรคใบร่วงชนิดใหม่ พบระบาดในพื้นที่ 10 อำเภอ ได้แก่ อำเภอเมืองฯ กาญจนดิษฐ์ ดอนสัก ไชยา ท่าชนะ พนมบ้านนาสาร เคียนซา พระแสง และชัยบุรี จำนวน 29,688 ไร่ ระบาดลดลง 937 ไร่ 2) โรครีบรวง (เกิดจาก Phytophthorasp.) ระบาดในพื้นที่ 5 อำเภอ ได้แก่ อำเภอกาญจนดิษฐ์ บ้านนาสาร พระแสง พุนพิน และชัยบุรี จำนวน 867 ไร่ ระบาดลดลง 36 ไร่ การดำเนินการช่วยเหลือมีเจ้าหน้าที่เกษตรอำเภอลงพื้นที่ติดตามสถานการณ์การระบาดพร้อมทั้งให้คำแนะนำในการป้องกันกำจัดโรครีบรวงยางพารา



ปี 66 มีงบประมาณเพื่อการพัฒนาการเกษตรรวมทั้งสิ้น รวม 1,625.8447 ล้านบาท

#### งบ Function มีภารกิจสำคัญ คือ

- โครงการส่งเสริมการเกษตรแบบแปลงใหญ่ ด้านพืช เป็นแปลงใหญ่ปาล์มน้ำมัน จำนวน 70 แปลง เกษตรกรได้รับการถ่ายทอดความรู้และเพิ่มประสิทธิภาพการผลิตปาล์มน้ำมัน
- โครงการส่งเสริมการเกษตรแบบแปลงใหญ่ ด้านปศุสัตว์ จำนวน 2 แปลง ปรับระบบการเลี้ยงสัตว์ให้เป็นฟาร์ม GFM, กิจกรรมส่งเสริมการแปรรูปผลิตภัณฑ์ปศุสัตว์
- โครงการผลิตและขยายสัตว์น้ำพันธุ์ดี : ผลิตกุ่มขาวลิขิต 1 จำนวน 1 ล้านตัว ให้มีความทนทานต่อเชื้อไวรัสก่อโรค เพื่อแนะนำ ส่งเสริม ขยายผลให้เกษตรกรนำไปเลี้ยงสัตว์
- โครงการเพิ่มประสิทธิภาพการกักเก็บน้ำบนพื้นที่เกาะพะงัน 2 แห่งของ อ.เกาะสมุย สามารถเพิ่มพื้นที่เก็บกักน้ำ ความจุประมาณ 669,000 ลบ.ม. และเพิ่มพื้นที่ชลประทาน 6,500 ไร่

#### งบจังหวัด/กลุ่มจังหวัด มีภารกิจสำคัญ คือ

- โครงการเพิ่มประสิทธิภาพการผลิตปาล์มน้ำมันอย่างยั่งยืนด้วยการจัดการธาตุอาหาร เกษตรกรสามารถปรับใช้เทคโนโลยีการวิเคราะห์ดินและใบ และการจัดการธาตุอาหารในปาล์มน้ำมันตามคำแนะนำที่ได้จากการประเมินความต้องการธาตุอาหาร อย่างน้อย 50 เปอร์เซ็นต์ของจำนวนเกษตรกรที่เข้าร่วมโครงการ