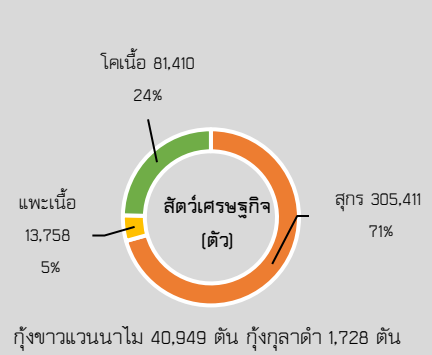
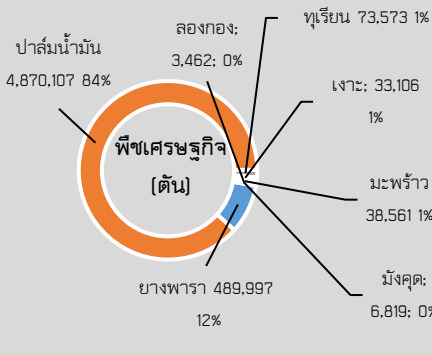
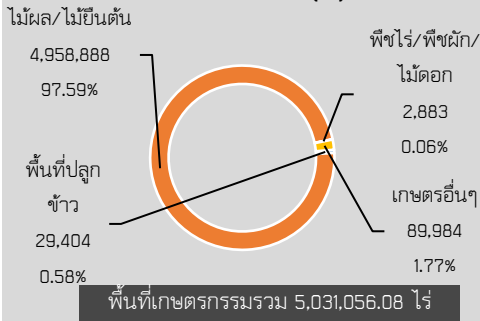


พื้นที่เกษตรกรรม (ไร่)



GPP มูลค่า 179,155 ล้านบาท (ปี 2564)
 จำนวนประชากร 1,073,663 คน 530,712ครัวเรือน
 เป็นภาคการเกษตร 153,130 ครัวเรือน
 เป็นแรงงานภาคการเกษตร 311,139 ราย
 ปริมาณน้ำในอ่างเก็บน้ำขนาดใหญ่ของจังหวัด
 รวม 3,302.715 ล้าน ลบ.ม.
 ปริมาณน้ำฝนสะสมเฉลี่ย 155.454 มม.
 (1 ม.ค.-28 เม.ย.66)

สินค้าเด่น

ปาล์มน้ำมัน

ปลูกในพื้นที่ 19 อำเภอ เนื้อที่ปลูกรวม 1,412,837 ไร่ ผลผลิต 4,151,981 ตัน
 ผลผลิตออกเยอะสุดช่วงเดือนพฤษภาคม

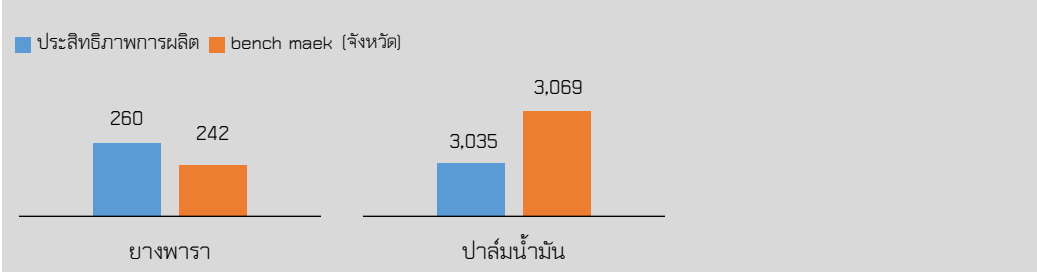
สินค้า GI

มะพร้าวเกาะพะงัน

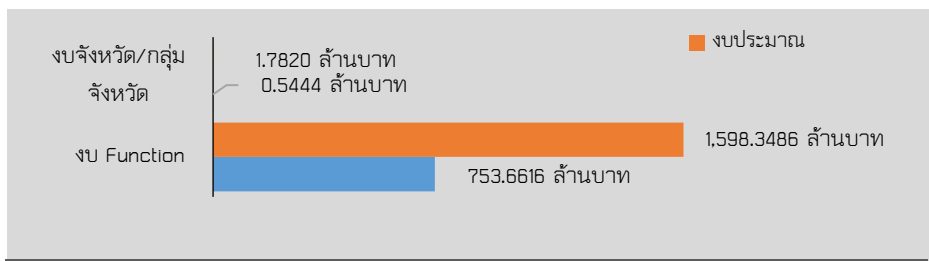
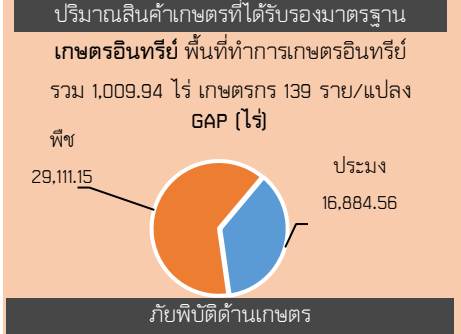
ผลกลมรียาว กะลาสีน้ำตาลแก่ เนื้อแน่น ขาวใส หอมกะทิสด ปลูกในพื้นที่เกาะพะงัน เกษตรกร 1 กลุ่มวิสาหกิจชุมชน

เงาะโรงเรียนนาสาร

ผลกลม เนื้อหนากรอบ เปลือกบาง โคนแดงปลายขนเขียว รสหวานหอม ปลูกในพื้นที่บ้านนาสาร บ้านนาเดิม และเวียงสระ เกษตรกร 13 ราย



ประสิทธิภาพการผลิตสินค้าเกษตรด้านพืช (กก./ไร่)



สถานการณ์โรคระบาดพืช

ยางพารา : 1) โรครีบรวงชนิดใหม่ สถานการณ์โรคใบร่วงชนิดใหม่ พบระบาดในพื้นที่ 10 อำเภอ ได้แก่ อำเภอเมืองฯ กาญจนดิษฐ์ ดอนสัก ไชยา ท่าชนะ พนมบ้านนาสาร เคียนซา พระแสง และชัยบุรี จำนวน 29,688 ไร่ ระบาดลดลง 937 ไร่ 2) โรครีบรวง (เกิดจาก Phytophthorasp.) ระบาดในพื้นที่ 5 อำเภอ ได้แก่ อำเภอกาญจนดิษฐ์ บ้านนาสาร พระแสง พุนพิน และชัยบุรี จำนวน 867 ไร่ ระบาดลดลง 36 ไร่ การดำเนินการช่วยเหลือมีเจ้าหน้าที่เกษตรอำเภอลงพื้นที่ติดตามสถานการณ์การระบาดพร้อมทั้งให้คำแนะนำในการป้องกันกำจัดโรครีบรวงยางพารา



ปี 66 มีงบประมาณเพื่อการพัฒนาการเกษตรรวมทั้งสิ้น รวม 1,671,2364 ล้านบาท

- #### งบ Function มีภารกิจสำคัญ คือ
- โครงการส่งเสริมการเกษตรแบบแปลงใหญ่ ด้านพืช เป็นแปลงใหญ่ปาล์มน้ำมัน จำนวน 70 แปลง เกษตรกรได้รับการถ่ายทอดความรู้และเพิ่มประสิทธิภาพการผลิตปาล์มน้ำมัน
 - โครงการส่งเสริมการเกษตรแบบแปลงใหญ่ ด้านปศุสัตว์ จำนวน 2 แปลง ปรับระบบการเลี้ยงสัตว์ให้เป็นฟาร์ม GFM, กิจกรรมส่งเสริมการแปรรูปผลิตภัณฑ์ปศุสัตว์
 - โครงการผลิตและขยายสัตว์น้ำพันธุ์ดี : ผลิตกุ้งขาวลิทล 1 จำนวน 1 ล้านตัว ให้มีความทนทานต่อเชื้อไวรัสก่อโรค เพื่อแนะนำ ส่งเสริม ขยายผลให้เกษตรกรนำไปเลี้ยงสัตว์
 - โครงการเพิ่มประสิทธิภาพการกักเก็บน้ำบนพื้นที่เกาะพะงัน 2 แห่งของ อ.เกาะสมุย สามารถเพิ่มพื้นที่เก็บกักน้ำความจุประมาณ 669,000 ลบ.ม. และเพิ่มพื้นที่ชลประทาน 6,500 ไร่

- #### งบจังหวัด/กลุ่มจังหวัด มีภารกิจสำคัญ คือ
- โครงการเพิ่มประสิทธิภาพการผลิตปาล์มน้ำมันอย่างยั่งยืนด้วยการจัดการธาตุอาหาร เกษตรกรสามารถปรับใช้เทคโนโลยีการวิเคราะห์ดินและใบ และการจัดการธาตุอาหารในปาล์มน้ำมันตามคำแนะนำที่ได้จากการประเมินความต้องการธาตุอาหาร อย่างน้อย 50 เปอร์เซ็นต์ของจำนวนเกษตรกรที่เข้าร่วมโครงการ