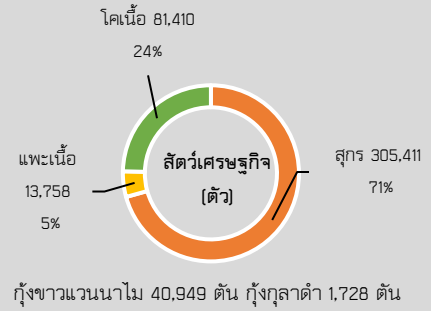
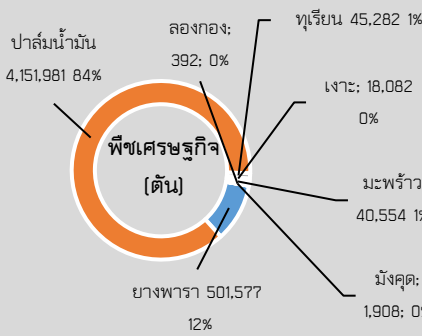
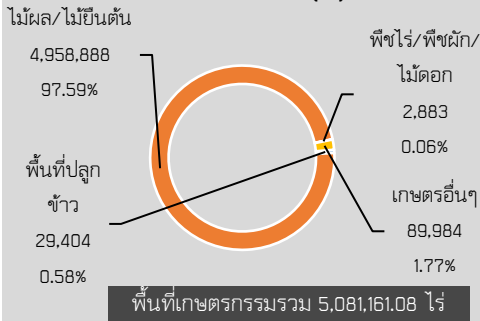


### พื้นที่เกษตรกรรม (ไร่)



GPP มูลค่า 178,385 ล้านบาท (ปี 2563)  
 จำนวนประชากร 1,073,663 คน 530,712ครัวเรือน  
 เป็นภาคการเกษตร 153,130 ครัวเรือน  
 เป็นแรงงานภาคการเกษตร 311,139 ราย  
 ปริมาณน้ำในอ่างเก็บน้ำขนาดใหญ่ของจังหวัด  
 รวม 3,676.178 ล้าน ลบ.ม.  
 ปริมาณน้ำฝนสะสมเฉลี่ย 80.821 มม.  
 (1 - 31 ม.ค. 66)

#### สินค้าเด่น

#### ปาล์มน้ำมัน

ปลูกในพื้นที่ 19 อำเภอ เนื้อที่ปลูกรวม 1,412,837 ไร่ ผลผลิต 4,151,981 ตัน ผลผลิตออกเยอะสุดช่วงเดือนพฤษภาคม

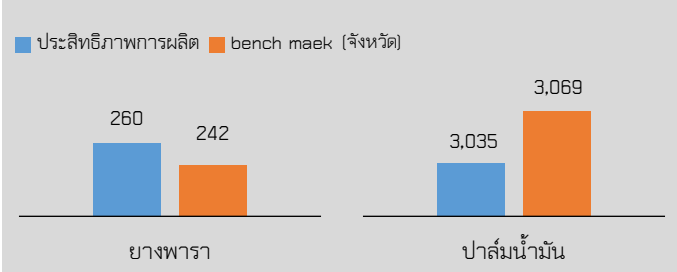
#### สินค้า GI

#### มะพร้าวเกาะพะงัน

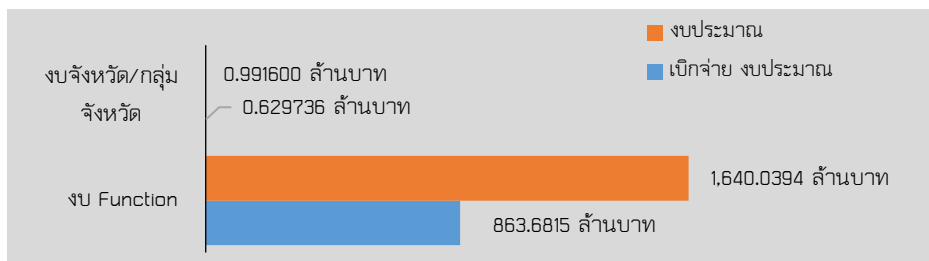
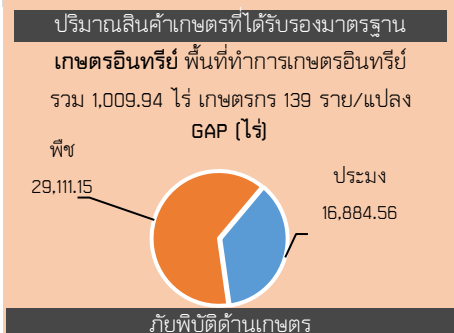
ผลกลมรียาว กะลาสีน้ำตาลแก่ เนื้อแน่น ขาวใส หอมกะทิสด ปลูกในพื้นที่เกาะพะงัน เกษตรกร 1 กลุ่มวิสาหกิจชุมชน

#### เงาะโรงเรียนนาสาร

ผลกลม เนื้อหนากรอบ เปลือกบาง โคนแดงปลายขนเขียว รสหวานหอม ปลูกในพื้นที่บ้านนาสาร บ้านนาเดิม และเวียงสระ เกษตรกร 13 ราย



### ประสิทธิภาพการผลิตสินค้าเกษตรด้านพืช (กก./ไร่)



### สถานการณ์โรคระบาดพืช

ยางพารา : 1) โรคใบร่วงชนิดใหม่ สถานการณ์โรคใบร่วงชนิดใหม่ พบระบาดในพื้นที่ 6 อำเภอ ได้แก่ อำเภอคีรีรัฐนิคม บ้านนาสาร ท่าชนะ วิวาดี ดอนสัก และพนม จำนวน 18,172 ไร่ ระบาดเพิ่มขึ้นจากเดิม 965 ไร่ 2) โรคใบร่วง (เกิดจาก Phytophthora sp.) ระบาดในพื้นที่ 3 อำเภอ ได้แก่ อำเภอพุนพิน กาญจนดิษฐ์ และบ้านนาสาร จำนวน 951 ไร่ ระบาดลดลงจากเดิม 9 ไร่ การดำเนินการช่วยเหลือมีเจ้าหน้าที่เกษตรอำเภอลงพื้นที่ติดตามสถานการณ์การระบาดพร้อมทั้งให้คำแนะนำในการป้องกันกำจัดโรคใบร่วงยางพารา



### ปี 65 มีงบประมาณเพื่อการพัฒนาการเกษตรรวมทั้งสิ้น รวม 1,698.0394 ล้านบาท

- งบ Function มีภารกิจสำคัญ คือ
- โครงการเพิ่มประสิทธิภาพการผลิตสินค้าเกษตร (ปาล์มน้ำมัน) เป้าหมาย เกษตรกรได้รับการถ่ายทอดความรู้และการเพิ่มประสิทธิภาพการผลิตปาล์มน้ำมัน จำนวน 1,883 ราย งบประมาณ 1,130,000 บาท
  - โครงการพัฒนาคุณภาพสินค้าเกษตรสู่มาตรฐาน (ปศุสัตว์) ฟาร์มเลี้ยงสัตว์ 443 แห่ง โรงฆ่าสัตว์ 27 แห่ง
  - โครงการเตรียมความพร้อมเกษตรกรเข้าสู่มาตรฐานฟาร์มเพาะเลี้ยงสัตว์น้ำที่ดี (GAP)
  - โครงการแก้มลิงคลองขุดใต้ ปริมาณเก็บกัก 0.450 ล้านลูกบาศก์เมตร 1 แห่ง งบประมาณ 40,000,000 บาท

- งบจังหวัด/กลุ่มจังหวัด มีภารกิจสำคัญ คือ
- โครงการเพิ่มศักยภาพการผลิตปาล์มน้ำมันและน้ำมันปาล์มอย่างยั่งยืนด้วยนวัตกรรม (งบพัฒนาจังหวัดสุราษฎร์ธานี) เป้าหมาย พื้นที่ 790 ไร่ ติดตามการติดตั้งระบบให้น้ำปาล์มน้ำมันของเกษตรกร จำนวน ๔๕ ราย วิเคราะห์ดิน-ใบสวนปาล์มน้ำมันเกษตรกรเพื่อจัดการธาตุอาหารตามผลวิเคราะห์ดินใบของเกษตรกร 95 ราย