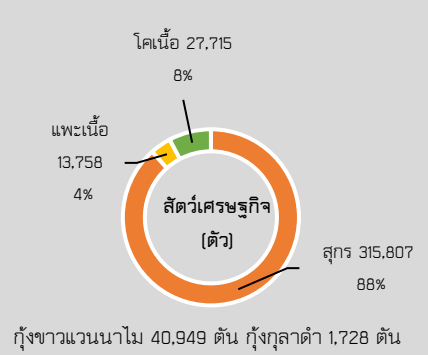
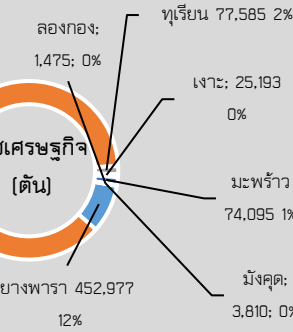
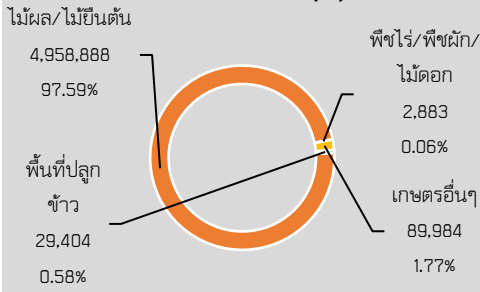


พื้นที่เกษตรกรรม (ไร่)



พื้นที่เกษตรกรรมรวม 5,031,056.08 ไร่
GPP มูลค่า 180,373 ล้านบาท (ปี 2565)
 จำนวนประชากร 1,075,788 คน 539,755 ครัวเรือน
 เป็นภาคการเกษตร 130,957 ครัวเรือน
 เป็นแรงงานภาคการเกษตร 329,110 ราย
 ปริมาณน้ำในอ่างเก็บน้ำขนาดใหญ่ของจังหวัด
 รวม 3,607.946 ล้าน ลบ.ม.
 ปริมาณน้ำฝนสะสมเฉลี่ย 589.110 มม.
 (1 ม.ค. - 25 มิ.ย.67)

สินค้าเด่น

ปาล์มน้ำมัน

ปลูกในพื้นที่ 19 อำเภอ เนื้อที่ปลูกรวม 1,503,325 ไร่ ผลผลิต 4,528,267 ตัน ผลผลิตออกเยอะสุดช่วงเดือนเมษายน

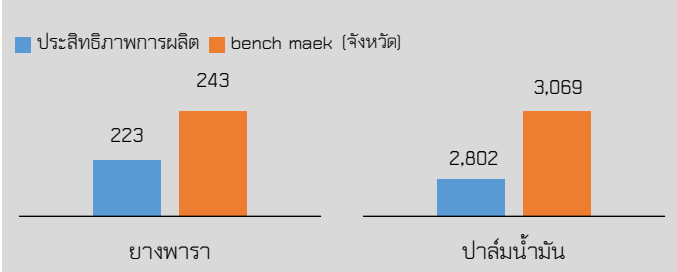
สินค้า GI

มะพร้าวเกาะพะงัน

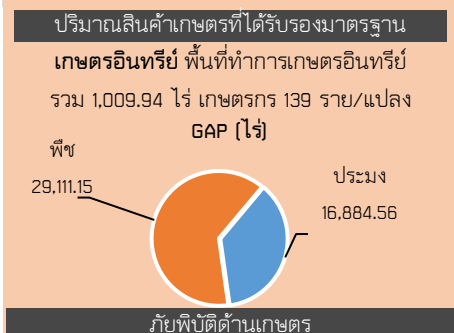
ผลกลมรียาว กะลาสีน้ำตาลแก่ เนื้อแน่น ขาวใส หอมกะทิสด ปลูกในพื้นที่เกาะพะงัน เกษตรกร 1 กลุ่มวิสาหกิจชุมชน

เงาะโรงเรียนนาสาร

ผลกลม เนื้อหนากว้าง เปลือกบาง โคนแดงปลายขนเขียว รสหวานหอม ปลูกในพื้นที่บ้านนาสาร บ้านนาเดิม และเวียงสระ เกษตรกร 13 ราย



ประสิทธิผลการผลิตสินค้าเกษตรด้านพืช (กก./ไร่)

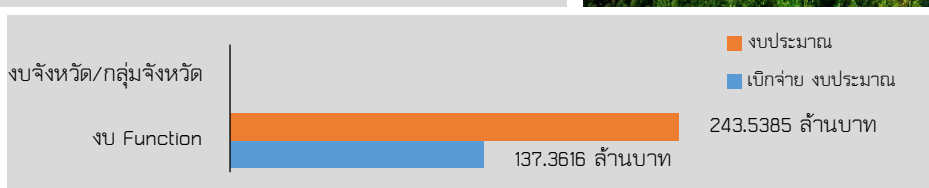


สถานการณ์โรคระบาดพืช

ยางพารา : 1) โรคใบร่วงชนิดใหม่ สถานการณ์โรคใบร่วงชนิดใหม่ พบระบาดในพื้นที่ 10 อำเภอ ได้แก่ อำเภอเมืองฯ กาญจนดิษฐ์ ดอนสัก ไชยา ท่าชนะ พนมบ้านนาสาร เคียนซา พระแสง และชัยบุรี จำนวน 11,722 ไร่ ระบาดลดลง 3,984 ไร่ 2) โรคใบร่วง (เกิดจาก Phytophthora sp.) ระบาดในพื้นที่ 5 อำเภอ ได้แก่ อำเภอกาญจนดิษฐ์ บ้านนาสาร พระแสง พุนพิน และชัยบุรี จำนวน 894 ไร่ ระบาดลดลง 235 ไร่ การดำเนินการช่วยเหลือมีเจ้าหน้าที่เกษตรอำเภอลงพื้นที่ติดตามสถานการณ์การระบาดพร้อมทั้งให้คำแนะนำในการป้องกันกำจัดโรคใบร่วงยางพารา



สุราษฎร์ธานี
 Info graphic
 ข้อมูลพื้นฐานจังหวัด



ปี 67 มีงบประมาณเพื่อการพัฒนาการเกษตรรวมทั้งสิ้น รวม 301,9720 ล้านบาท

งบ Function มีภารกิจสำคัญ คือ

- โครงการระบบส่งเสริมเกษตรแบบแปลงใหญ่ ปี 2567 (ด้านพืช) เกษตรกรในพื้นที่แปลงใหญ่มีการรวมกลุ่มผลิตสินค้าเกษตรตามแนวทางระบบส่งเสริมเกษตรแบบแปลงใหญ่ โดยมีส่วนร่วมในกระบวนการดำเนินงานที่เน้นการลดต้นทุนการผลิต การเพิ่มผลผลิต มีตลาดรองรับ ภายใต้การบริหารจัดการที่ดี สามารถเพิ่มศักยภาพในการแข่งขันสินค้าเกษตรและสร้างความเข้มแข็งให้เกษตรกร จำนวน 60 แปลง
- โครงการพัฒนาเกษตรกรรมยั่งยืน (ด้านปศุสัตว์) ส่งเสริมเกษตรกรทฤษฎีใหม่ อบรมเกษตรกร จำนวนทั้งสิ้น 326 ราย
- โครงการบริหารจัดการทรัพยากรประมง (ด้านประมง) ประชาสัมพันธ์การบังคับใช้กฎหมาย ตามพระราชกำหนดการประมง พ.ศ. 2558 และที่แก้ไขเพิ่มเติม และกฎหมายที่เกี่ยวข้อง แก่เกษตรกรผู้ทำการประมงและผู้ประกอบการประมงรับทราบและถือปฏิบัติ ให้กับผู้ทำการประมงและผู้ประกอบการประมง
- โครงการทำนบดินบ้านศรีพุมวาลัย บ้านศรีพุมวาลัย ต.บางมะเดื่อ อ.พุนพิน จ.สุราษฎร์ธานี ก่อสร้างทำนบดินและขุดลอกสระเก็บน้ำ พื้นที่ประมาณ 12 ไร่ ความลึกประมาณ 4 เมตร ความจุประมาณ 67,000 ลูกบาศก์เมตร พร้อมคันดินรอบสระเพื่อเป็นแหล่งน้ำสำหรับพื้นที่การเกษตรให้ราษฎรในพื้นที่หมู่ที่ 4 ต.บางมะเดื่อ อ.พุนพิน จ.สุราษฎร์ธานี ช่วยเหลือพื้นที่เกษตรกร ปาล์มน้ำมัน สวนยางพารา และสวนผลไม้ ประมาณ 1,200 ไร่

งบจังหวัด/กลุ่มจังหวัด มีภารกิจสำคัญ คือ

- โครงการตรวจสอบที่ดิน จำนวน 2,230 ราย 3,009 แปลง
- โครงการพัฒนาเมล็ดลีดดอกปาล์มน้ำมันพันธุ์ดี จำนวน 198 ไร่ พื้นที่ ตำบลท่าอุเทน อำเภอกาญจนดิษฐ์ จังหวัดสุราษฎร์ธานี