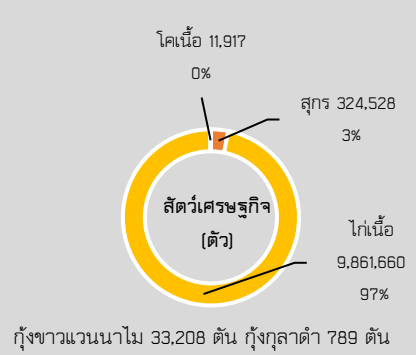
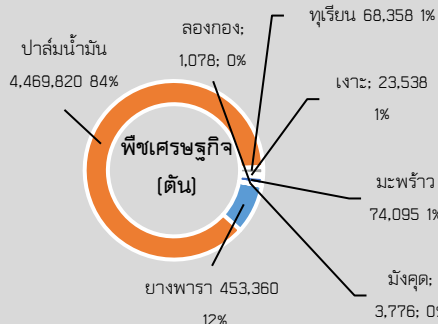
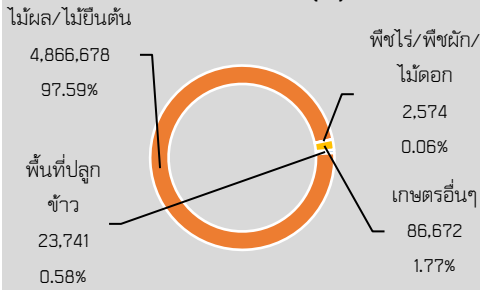


### พื้นที่เกษตรกรรม (ไร่)



**พื้นที่เกษตรกรรมรวม 4,979,667.25 ไร่**  
 GPP มูลค่า 180,373 ล้านบาท (ปี 2565)  
 จำนวนประชากร 1,075,788 คน 539,755 ครัวเรือน  
 เป็นภาคการเกษตร 128,415 ครัวเรือน  
 เป็นแรงงานภาคการเกษตร 329,110 ราย  
 ปริมาณน้ำในอ่างเก็บน้ำขนาดใหญ่ของจังหวัด  
 รวม 4,036.690 ล้าน ลบ.ม.  
 ปริมาณน้ำฝนสะสมเฉลี่ย 2,721.850 มม.  
 (1 ม.ค. - 27 พ.ย.67)

#### สินค้าเด่น

#### ปาล์มน้ำมัน

ปลูกในพื้นที่ 19 อำเภอ เนื้อที่ปลูกรวม 1,503,325 ไร่ ผลผลิต 4,469,820 ตัน ผลผลิตออกเยอะสุดช่วงเดือนเมษายน

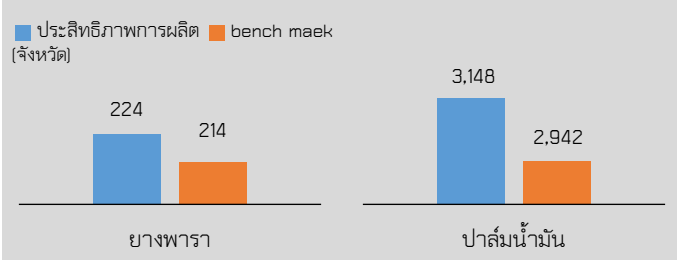
#### สินค้า GI

#### มะพร้าวเกาะพะงัน

ผลกลมรียาว กะลาสีน้ำตาลแก่ เนื้อแน่น ขาวใส หอมกะทิสด ปลูกในพื้นที่เกาะพะงัน เกษตรกร 1 กลุ่มวิสาหกิจชุมชน สมาชิก 50 ราย

#### เงาะโรงเรียนนาสาร

ผลกลม เนื้อหนากกรอบ เปลือกบาง โคนแดงปลายขนเขียว รสหวานหอม ปลูกในพื้นที่บ้านนาสาร บ้านนาเดิม และเวียงสระ เกษตรกร 104 ราย



## สุราษฎร์ธานี

กระทรวงเกษตรและสหกรณ์  
 MINISTRY OF AGRICULTURE AND COOPERATIVES

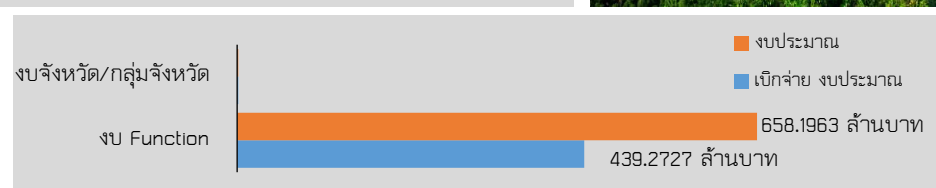
Info graphic  
 ข้อมูลพื้นฐานจังหวัด

### ประสิทธิผลการผลิตสินค้าเกษตรด้านพืช (กก./ไร่)

ปริมาณสินค้าเกษตรที่ได้รับรองมาตรฐาน  
**เกษตรอินทรีย์** พื้นที่ทำการเกษตรอินทรีย์  
 รวม 1,302.47 ไร่ เกษตรกร 197 ราย/แปลง  
**GAP (ไร่)** ประมง 16,075  
 พืช 65,426

#### สถานการณ์โรคระบาดพืช

ยางพารา : 1) โรควุ้นวงชนิดใหม่ สถานการณ์โรคใบร่วงชนิดใหม่ พบระบาดในพื้นที่ 10 อำเภอ ได้แก่ อำเภอเมืองฯ กาญจนดิษฐ์ ดอนสัก ไชยา ท่าชนะ พนมบ้านนาสาร เคียนซา พระแสง และชัยบุรี จำนวน 11,722 ไร่ ระบาดลดลง 3,984 ไร่ 2) โรควุ้นวง (เกิดจาก Phytophthorasp.) ระบาดในพื้นที่ 5 อำเภอ ได้แก่ อำเภอกาญจนดิษฐ์ บ้านนาสาร พระแสง พุนพิน และชัยบุรี จำนวน 894 ไร่ ระบาดลดลง 235 ไร่ การดำเนินการช่วยเหลือมีเจ้าหน้าที่เกษตรอำเภอลงพื้นที่ติดตามสถานการณ์การระบาดพร้อมทั้งให้คำแนะนำในการป้องกันกำจัดโรควุ้นวงยางพารา



ปี 67 มีงบประมาณเพื่อการพัฒนาการเกษตรรวมทั้งสิ้น รวม 752,594,715.60 ล้านบาท

**งบ Function มีภารกิจสำคัญ คือ**

- โครงการระบบส่งเสริมเกษตรแบบแปลงใหญ่ ปี 2567 (ด้านพืช) เกษตรกรในพื้นที่แปลงใหญ่มีการรวมกลุ่มผลิตสินค้าเกษตรตามแนวทางระบบส่งเสริมเกษตรแบบแปลงใหญ่ โดยมีส่วนร่วมในกระบวนการดำเนินงานที่เน้นการลดต้นทุนการผลิต การเพิ่มผลผลิต มีตลาดรองรับ ภายใต้การบริหารจัดการที่ดี สามารถเพิ่มศักยภาพในการแข่งขันสินค้าเกษตรและสร้างความเข้มแข็งให้เกษตรกร จำนวน 60 แปลง
- โครงการพัฒนาเกษตรกรรมยั่งยืน (ด้านปศุสัตว์) ส่งเสริมเกษตรกรทฤษฎีใหม่ อบรมเกษตรกร จำนวนทั้งสิ้น 326 ราย
- โครงการบริหารจัดการทรัพยากรประมง (ด้านประมง) ประชาสัมพันธ์การบังคับใช้กฎหมาย ตามพระราชกำหนดการประมง พ.ศ. 2558 และที่แก้ไขเพิ่มเติม และกฎหมายที่เกี่ยวข้อง แก่เกษตรกรผู้ทำการประมงและผู้ประกอบการประมงรับทราบและถือปฏิบัติ ให้กับผู้ทำการประมงและผู้ประกอบการประมง
- โครงการทำนบดินบ้านศรีปทุมวัลย์ บ้านศรีปทุมวัลย์ ต.บางมะเดื่อ อ.พุนพิน จ.สุราษฎร์ธานี ก่อสร้างทำนบดินและขุดลอกสระเก็บน้ำ พื้นที่ประมาณ 12 ไร่ ความลึกประมาณ 4 เมตร ความจุประมาณ 67,000 ลูกบาศก์เมตร พร้อมคันดินรอบสระเพื่อเป็นแหล่งน้ำสำหรับพื้นที่การเกษตรให้ราษฎรในพื้นที่หมู่ที่ 4 ต.บางมะเดื่อ อ.พุนพิน จ.สุราษฎร์ธานี ช่วยเหลือพื้นที่เกษตรกร ปาล์มน้ำมัน สวนยางพารา และสวนผลไม้ ประมาณ 1,200 ไร่

**งบจังหวัด/กลุ่มจังหวัด มีภารกิจสำคัญ คือ**

- โครงการตรวจสอบที่ดิน จำนวน 2,230 ราย 3,009 แปลง
- โครงการพัฒนาผลผลิตเมล็ดดอกปาล์มน้ำมันพันธุ์ดี จำนวน 198 ไร่ พื้นที่ ตำบลท่าอุเอ อำเภอกาญจนดิษฐ์ จังหวัดสุราษฎร์ธานี