

การระบาดของหนอนหน้าแมว มกราคม-มีนาคม 2567

1. สวนปาล์มน้ำมัน อ.เมือง จ.ภูเก็ต

2. สวนปาล์มน้ำมัน ม.8 ต.พลาญวาส อ.กาญจนดิษฐ์ จ.สุราษฎร์ธานี พื้นที่ 300 ไร่

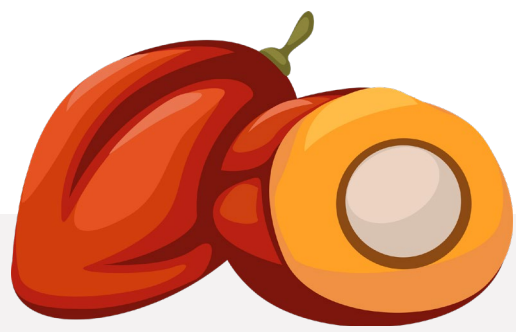
3. สวนปาล์มน้ำมัน ม.1 ต.ทุ่งตะไคร อ.ทุ่งตะโก จ.ชุมพร พื้นที่ 15 ไร่ มีฝนตกขณะระบาด
การระบาดเลยลดลง เพราะมีเชื้อราเข้าทำลายหนอนหน้าแมว

4. สวนปาล์มน้ำมัน ม.2 ต.เกาะนางคำ อ.ปากพะยูน จ.พัทลุง

หมายเหตุ : ไม่พบการระบาดในภาคกลางและภาคตะวันออกในช่วงเวลาเดียวกัน

ศูนย์วิจัยปาล์มน้ำมันสุราษฎร์ธานี - กรมวิชาการเกษตร

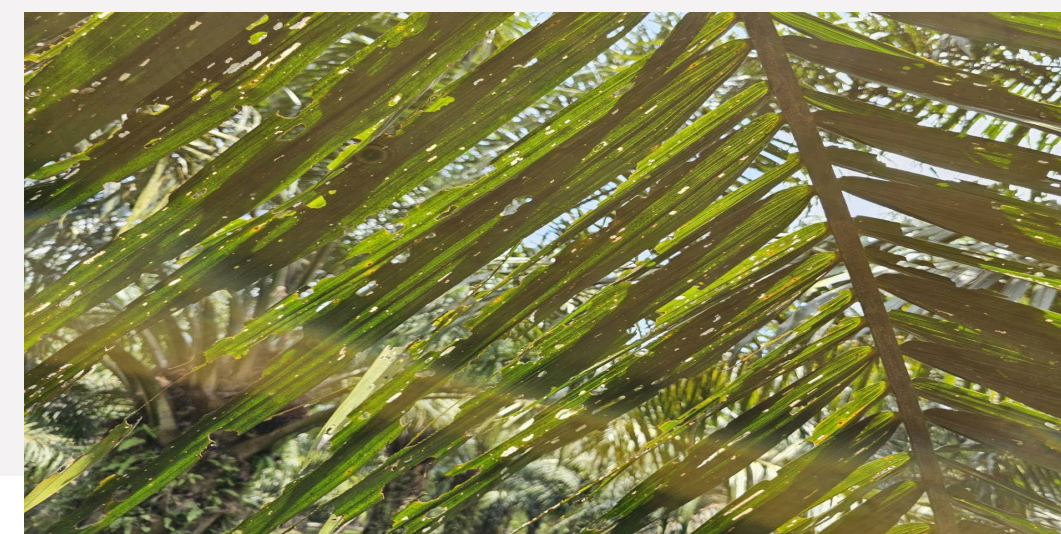




ฤดูกาลระบาดของ หนอนหน้าแมว

หนอนหน้าแมวไม่ชอบฝนและอากาศที่
ร้อนจัด จึงมักพบการระบาดช่วงต้นหนาว
ยาวถึงย่างเข้าฤดูร้อน ภาคใต้พบช่วงเดือน
ธันวาคม-มีนาคม

เมื่อพบเฉลี่ย 20 ตัวต่อต้น แนะนำให้
ดำเนินการป้องกันกำจัดทันที



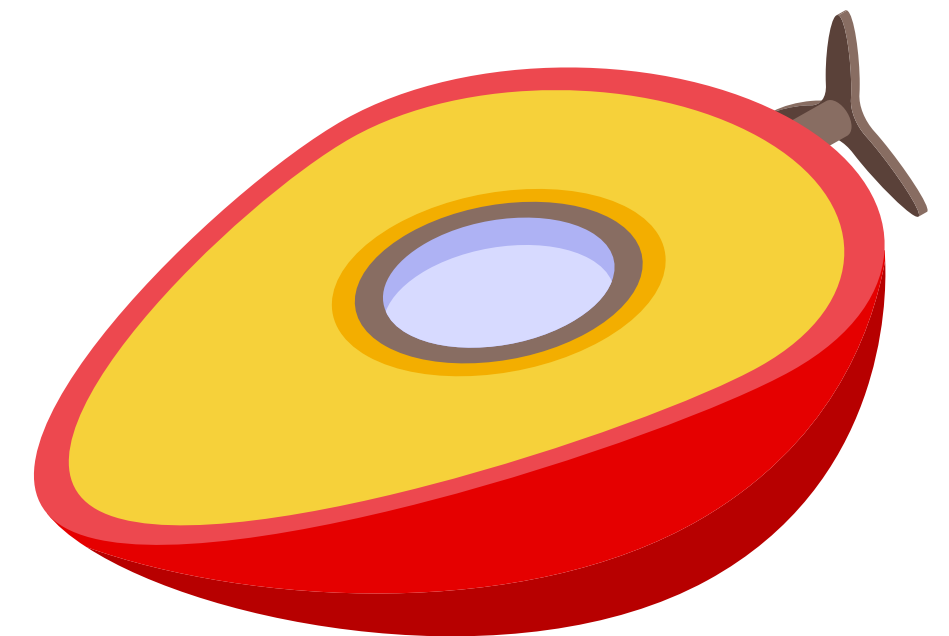
แนวทางการป้องกัน / แก้ไข

1

การใช้วิธีกล

1.1 การตัดใบย่อยที่มีหนอนหน้าแมว หรือจับผีเสื้อ ซึ่งเกาะนิ่งในเวลากลางวันตามใต้ทางใบปาล์มน้ำมัน หรือเก็บดักแต่ตามใบรอบต้นมาทำลาย

1.2 ใช้กับดักแสงไฟ โดยใช้แสงไฟ black light หรือ หลอดนีออนธรรมดาวางบนกะละมังพลาสติก ซึ่งบรรจุผสมผงซักฟอก ให้หลอดไฟอยู่เหนือน้ำประมาณ 5 - 10 เซนติเมตร วางล่อผีเสื้อช่วง 18.00 - 19.00 น. ช่วยกำจัดการขยายพันธุ์รุ่นต่อไปได้

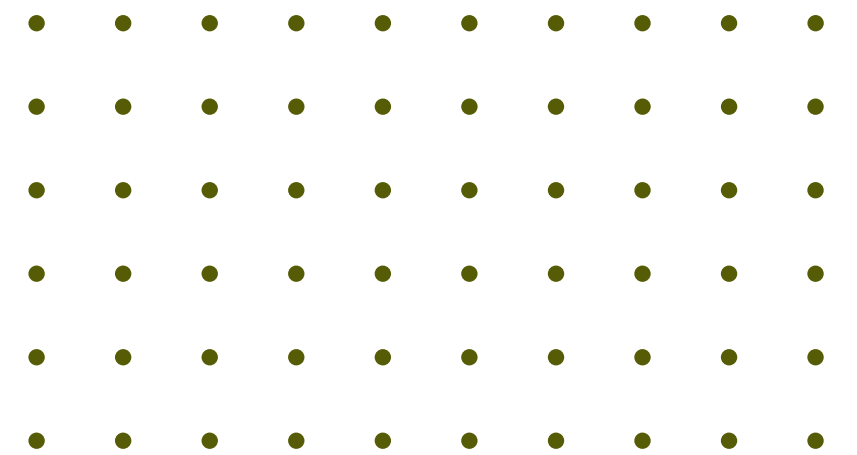




2

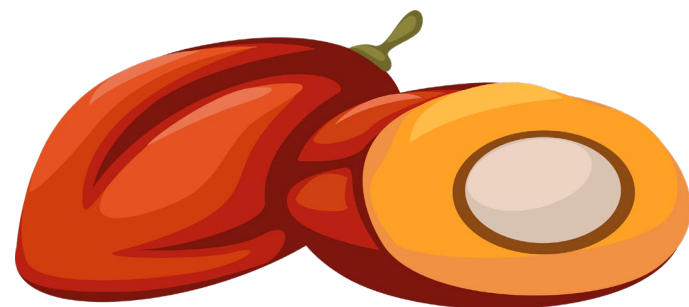
การใช้ชีววิธี

พ่นแบคทีเรียบาซิลลัส ทูริงจิเอนซิส (*Bacillus thuringiensis*)
อัตรา 30 กรัมต่อน้ำ 20 ลิตร เชื้อแบคทีเรียนี้ทำลายเฉพาะกลุ่ม
หนอนผีเสื้อทำลายปาล์มน้ำมัน แต่ไม่เป็นอันตรายต่อแมลงที่เป็น
ประโยชน์ในสวนปาล์มน้ำมัน



3.1 ฉีดสารอิมามัคตินเบนโซเอทเข้าลำต้น โดยใช้หัวสวนขนาด 4-5 หุน เจาะทำมุมเอียงลง 45 องศา ลึก 15 ซม.จากผิวต้น สูงจากโคนต้น 1 เมตร เจาะ 2 รู ตรงข้ามกัน และใช้อิมามัคตินเบนโซเอท 1.92 % EC อัตรา 15 มิลลิลิตรต่อรู หรือ ต้นละ 30 มิลลิลิตร ป้องกันกำจัดได้นานอย่างน้อย 60 วัน

3.2 ฉีดพ่นสารเคมีบริเวณทรงพุ่ม ต้องฉีดพ่นอย่างน้อย 1-2 ครั้ง เพราะเมื่อมีการระบาดของมดพบนอนหน้าแมวทุกวัยบนต้นปาล์มน้ำมัน รวมทั้งดักแด้และผีเสื้อ ซึ่งสารเคมีป้องกันกำจัดที่ใช้ แนะนำโดยสำนักวิจัยพัฒนาการอารักขาพืช กรมวิชาการเกษตร มีดังนี้



สารฆ่าแมลง	อัตราการใช้
flubendiamide 20% WG	5 กรัมต่อน้ำ 20 ลิตร
chlorantraniliprole 5.17% SC	20 มิลลิลิตรต่อน้ำ 20 ลิตร
fipronil 5% SC	30 มิลลิลิตรต่อน้ำ 20 ลิตร
lufenuron 5% EC	อัตรา 20 มิลลิลิตรต่อน้ำ 20 ลิตร
emamectin benzoate 1.92% EC	อัตรา 20 มิลลิลิตรต่อน้ำ 20 ลิตร
deltamethrin 3% EC	อัตรา 20 มิลลิลิตรต่อน้ำ 20 ลิตร
etofenprox 20% EC	30 มิลลิลิตรต่อน้ำ 20 ลิตร



4

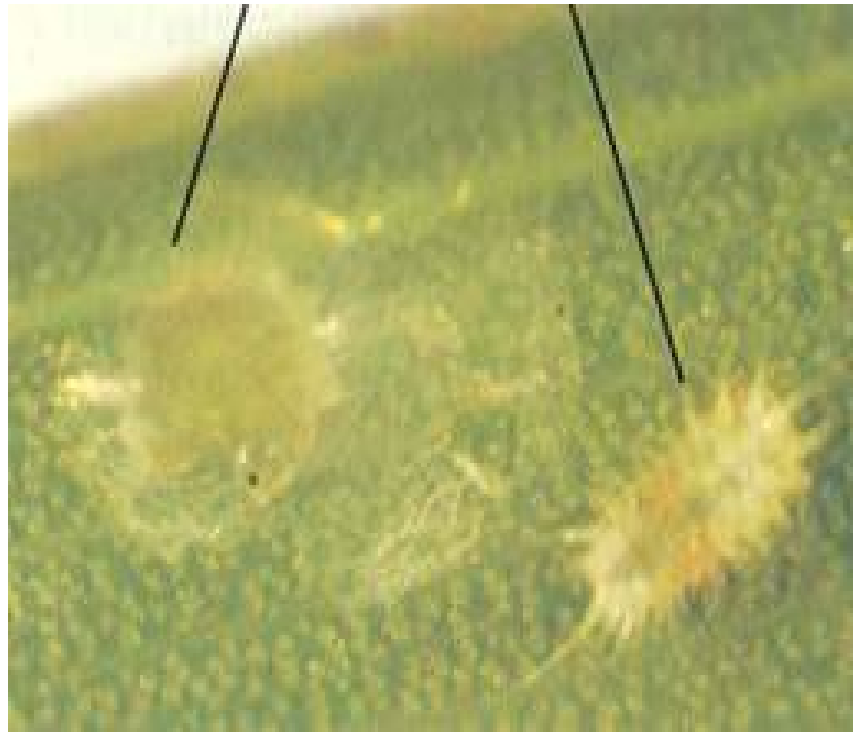
การใช้วิธีผสมผสาน

4.1 การใช้กับดักแสงไฟล่อผีเสื้อในช่วงที่ดักแต่กำลังออกเป็นผีเสื้อ สลับกับการใช้สารฆ่าแมลงหรือเชื้อแบคทีเรีย ในช่วงเป็นหนอนวัยเล็ก

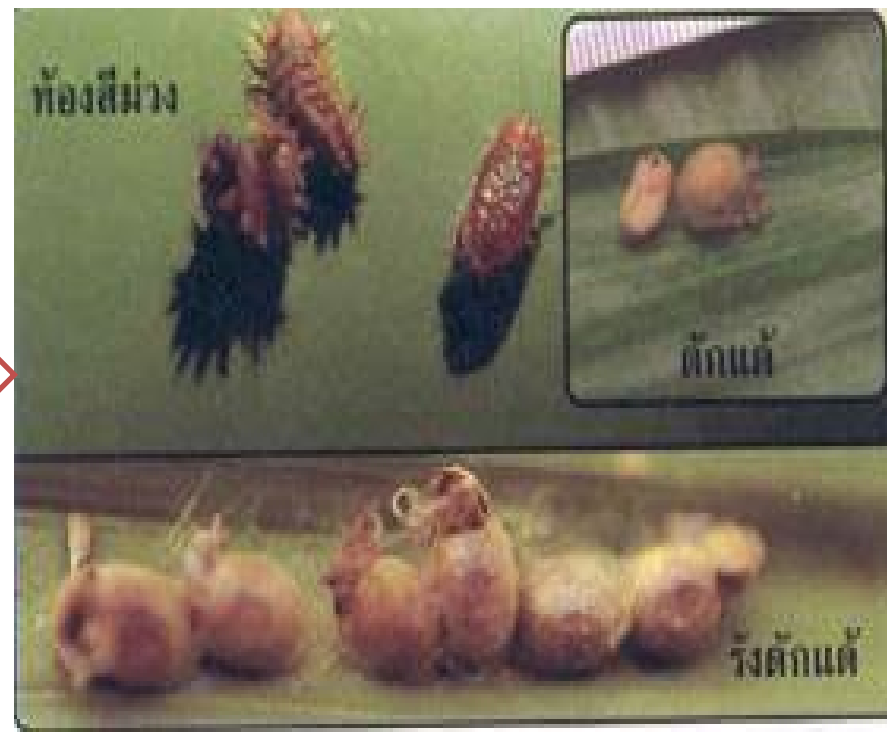
4.2 การใช้เชื้อแบคทีเรียสลับกับการใช้สารฆ่าแมลง

มาตรการการเฝ้าระวังในช่วงฤดูการระบาด

1. ควรหมั่นสุ่มตรวจและสำรวจสวนปาล์มน้ำมันเป็นประจำ
2. ทำความรู้จักลักษณะของหนอนหน้าแมวแต่ละวัย (ภาพที่ 1) ว่าหนอนที่พบอยู่ในวัยใด เพื่อจะได้ประเมินความเสียหายและการระบาดได้ รวมถึงลักษณะของใบปาล์มน้ำมันที่หนอนหน้าแมวเข้าทำลาย (ภาพที่ 2)



ระยะไข่ 4-5 วัน



ระยะหนอน 30-40 วัน



ระยะดักแด้ 9-14 วัน



ระยะตัวเต็มวัย 6-11 วัน

ภาพที่ 1 ระยะเวลาการพัฒนาของหนอนหน้าแมวตั้งแต่ระยะไข่ถึงตัวเต็มวัย



ภาพที่ 2 ลักษณะร่องรอยการเข้าทำลายใบปาล์มน้ำมัน ไข่และดักแด้ของหนอนหน้าแมว

ข้อพิจารณาสำหรับเกษตรกร

1. ขณะที่หนอนหน้าแมวกำลังระบาด หากมีฝนตกหนักในสวน ความรุนแรงของการระบาดจะลดลงทันทีอย่างรวดเร็ว ซึ่งอาจไม่ต้องใช้สารเคมีหรือการจัดการใดๆ เนื่องจากสภาพแวดล้อมไม่เหมาะสมกับหนอนหน้าแมว และมีศัตรูธรรมชาติเช่น เชื้อรา ซึ่งจะเข้าทำลายหนอนหน้าแมวหลังฝนตก
2. หนอนหน้าแมวเป็นแมลงที่มีการระบาดรุนแรงและรวดเร็วมาก หากป้องกันกำจัดไม่ทัน หนอนจะกัดกินแผ่นใบปาล์มน้ำมัน กระทั่งเหลือเฉพาะก้านใบย่อยและแกนทางใบภายในเวลาไม่เกิน 5 วัน