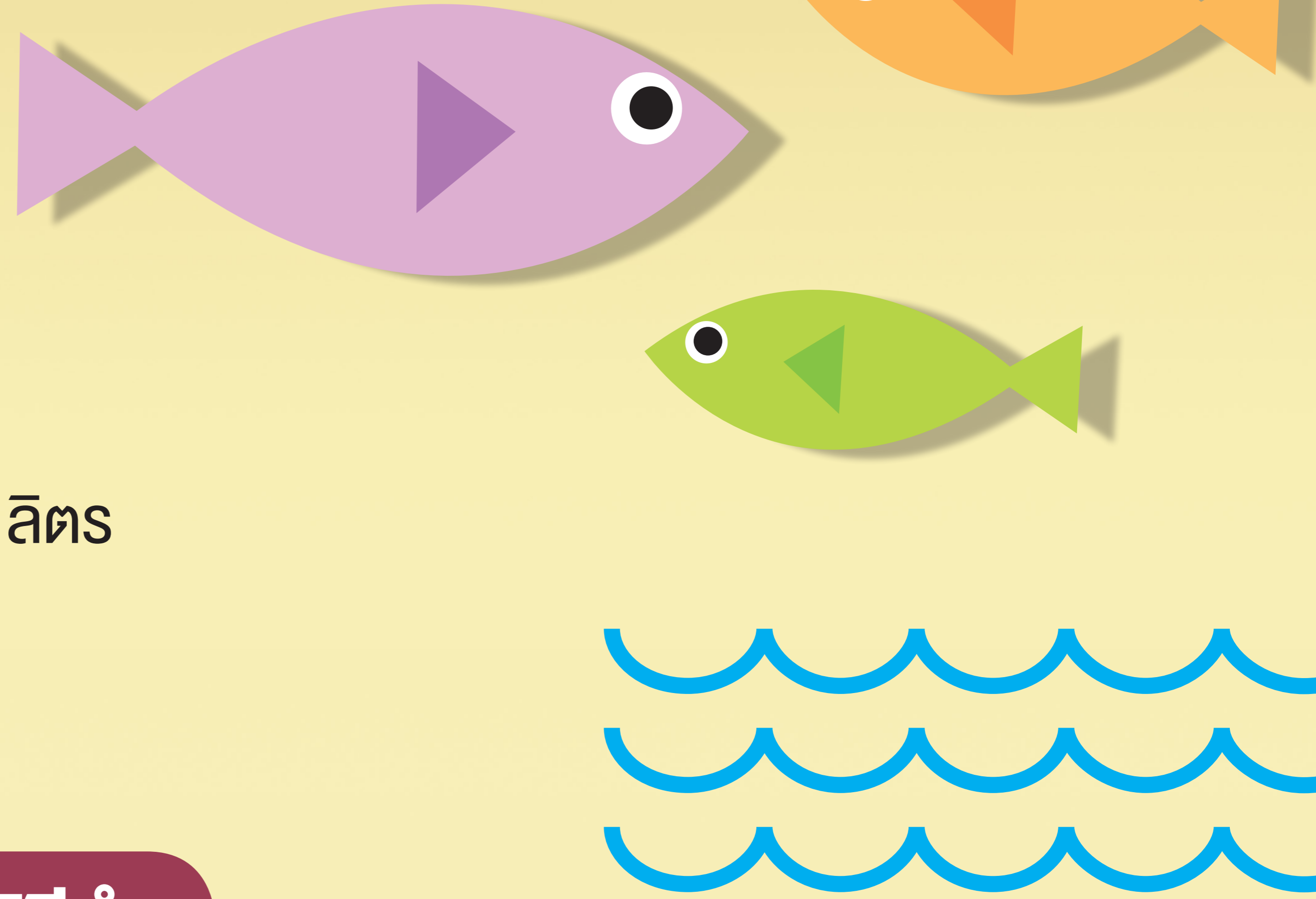


# EM BALL

## ก้อนบำบัดน้ำเสีย

### วัสดุและอุปกรณ์

- จุลินทรีย์ 1 ลิตร
- กากน้ำตาล 1 ลิตร
- น้ำข้าว้าว 2 ลิตร
- น้ำหมักผัก ปลา ผลไม้ รกหมู เศษอาหาร รวมกัน 3 ลิตร
- แมกนีเซียมหรือโดโรโมทงโมท์ 10 กิโลกรัม
- รำ 20 กิโลกรัม



### ขั้นตอน/วิธีทำ

นำวัสดุผสมต่างๆ ที่เป็นน้ำมารวมกัน  
ให้ได้น้ำประมาณ 7 ลิตร

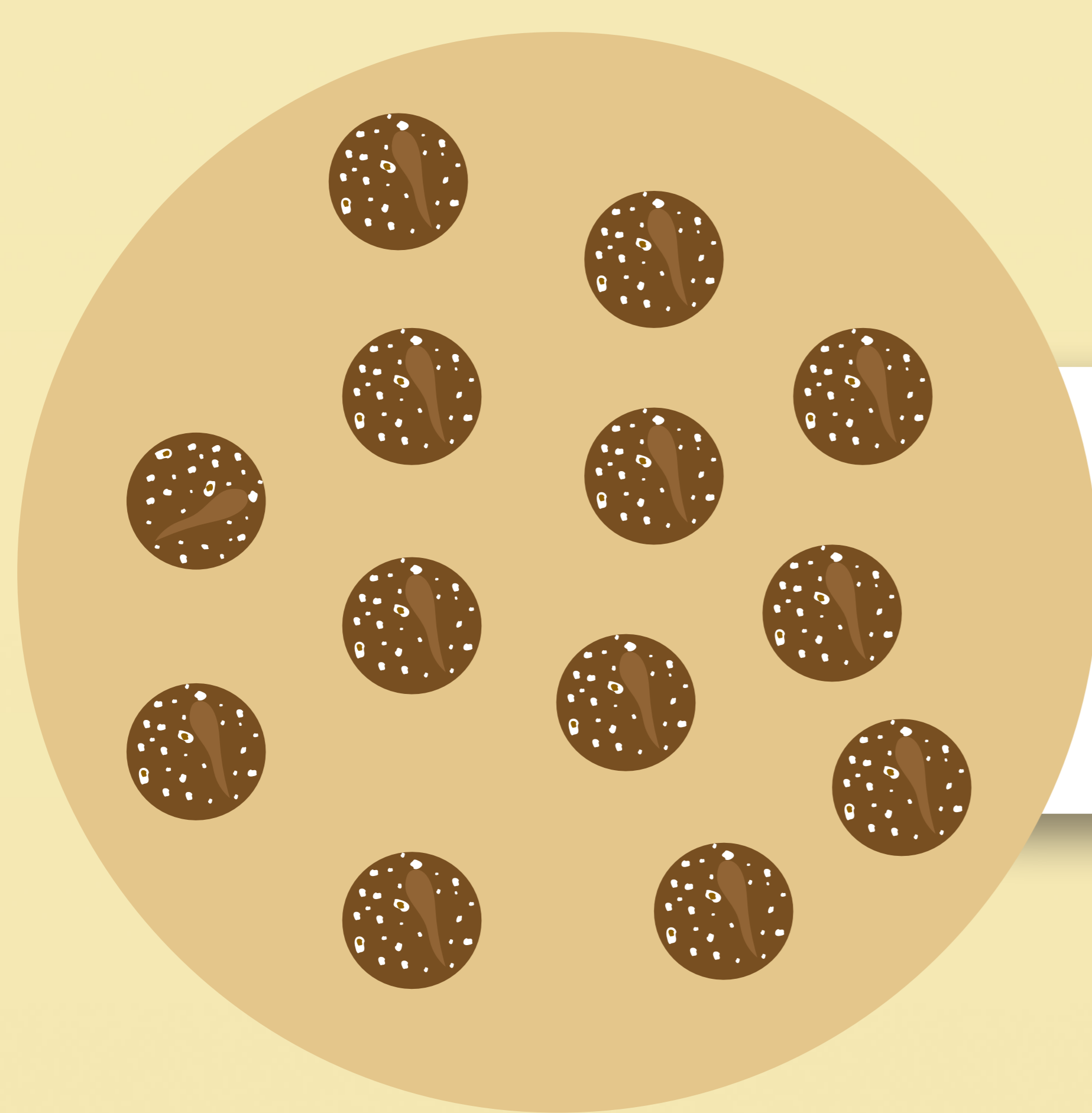


นำมาผสมกับน้ำสะอาด 2 ลิตร  
รำ 20 กิโลกรัม  
แอมโมเนียม 10 กิโลกรัม



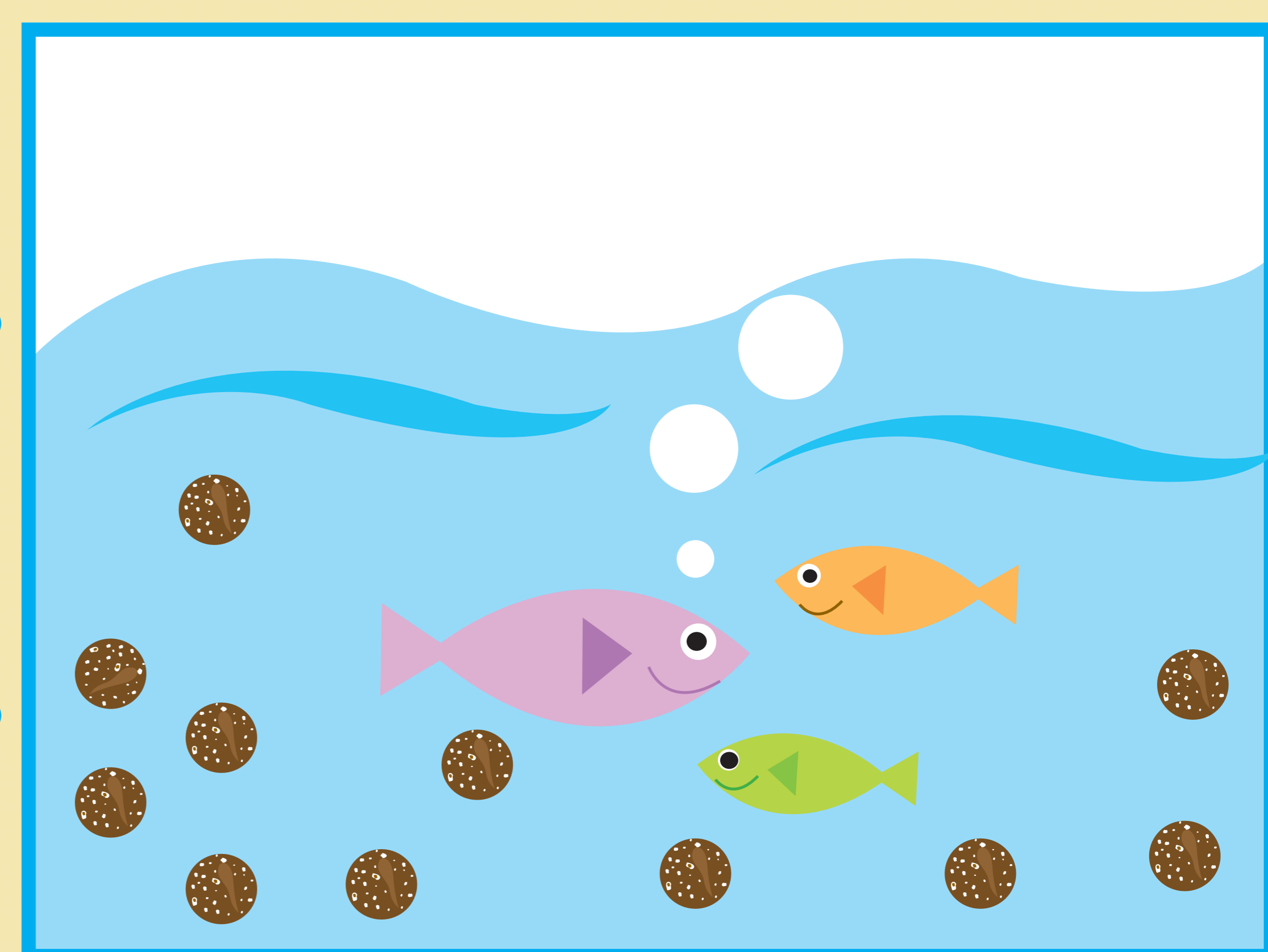
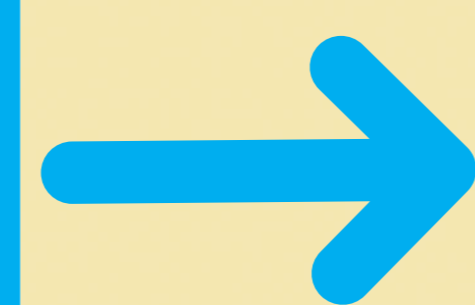
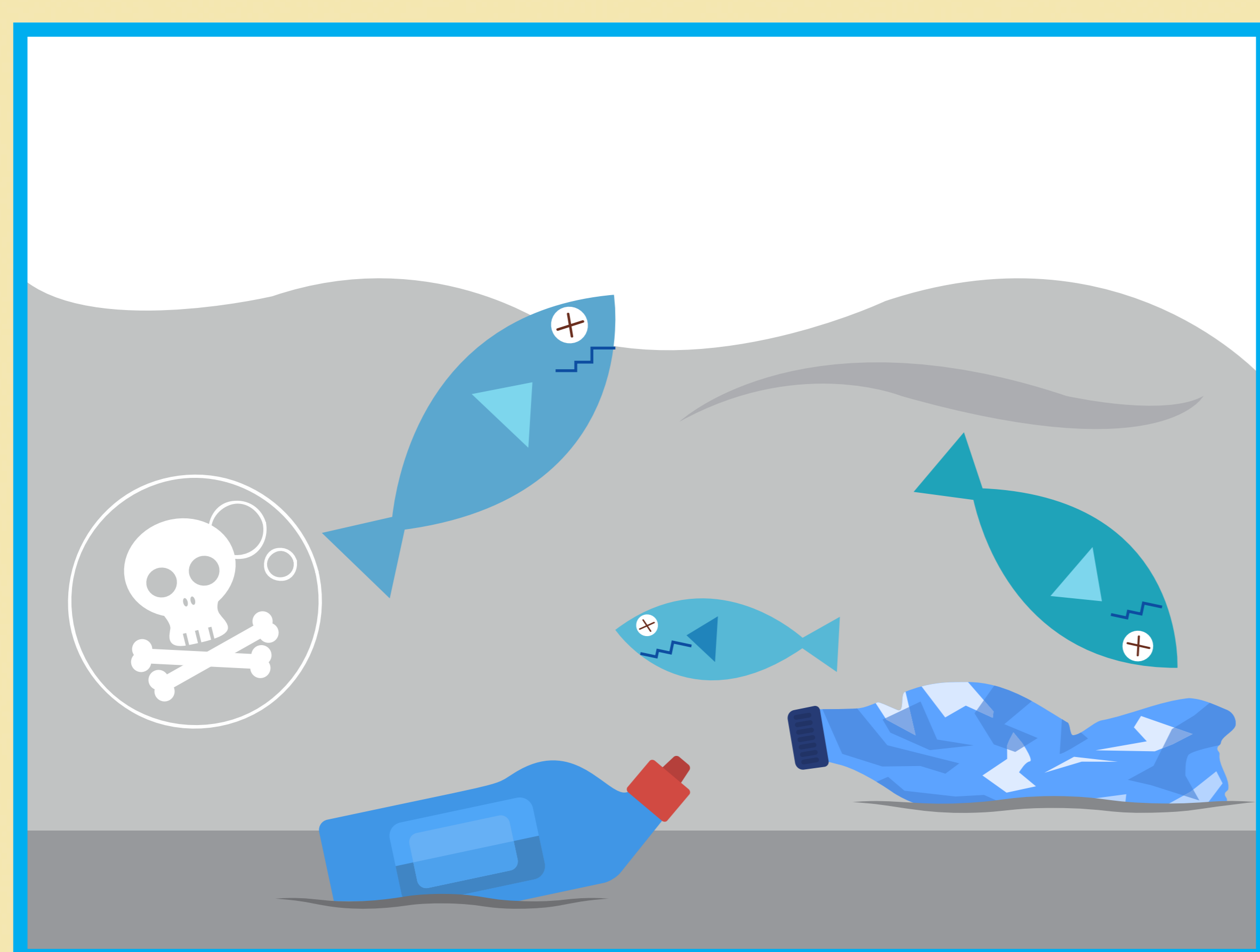
ผสมกับส่วนแรกให้เข้ากันจนเหนียวพอที่จะปั้นเป็นก้อนได้  
ขนาดเส้นผ่าศูนย์กลาง ประมาณ 5 เซนติเมตร

**หลักจากนั้นเก็บไว้ที่ร่ม  
ประมาณ 7-10 วัน จึงนำออกมาใช้**



### การใช้ประโยชน์

- ช่วยเร่งการย่อยสลายตะกอน กำจัดกลิ่นเน่าเหม็น ลดค่า BOD ปรับค่า PH ในน้ำให้สมดุล
- ช่วยย่อยสลายสิ่งปฏิกูล ของเสียก้นบ่อ ขจัดคราบไขมันและกำจัดกลิ่น
- ช่วยย่อยสลายโคลนตะกอน ลดแอมโมเนียในบ่อ สร้างไรแดงและแพลงก์ตอนพืช เป็นอาหารของปลาและสัตว์น้ำอื่นๆ



### ข้อควรระวัง

- ถ้าใช้บำบัดน้ำในการเลี้ยงสัตว์น้ำ บ่อกุ้ง บ่อปลา บ่อกบ ควรมีส่วนผสมของมูลสัตว์
- ใช้บำบัดน้ำจากโรงงาน มีสารเคมีเจือปน ให้เพิ่ม EM 5 หรือ Super EM 5
- ใช้บำบัดน้ำจากสถานประกอบการ ร้านอาหาร ตลาดสด มีคราบไขมันก็เพิ่มน้ำหมักสับปะรด
- ถ้าจะให้มีประสิทธิภาพมากขึ้น ให้ผสม EM ย้าย หรือ EM หมักน้ำข้าว้าว 1 : 200-500 ฉีดพ่นราดรดหรือสากลงบริเวณผิวน้ำ

