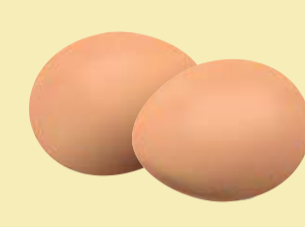







# ฮอร์โมนไข่



## วัสดุ/อุปกรณ์

-  ไข่ไก่ 200 ฟอง
-  ถังน้ำตาล 20 ลิตร
-  นมสด 20 กิโลกรัม
-  ลูกแป้งข้าวหมาก 2 ลูก
-  ยาकुลท์ 2ขวด
-  สารEM 1 ลิตร

ส่วนผสม (ข้างต้น) จะได้ฮอร์โมนไข่ประมาณ 35 - 40 ลิตร

## ขั้นตอน/วิธีทำ

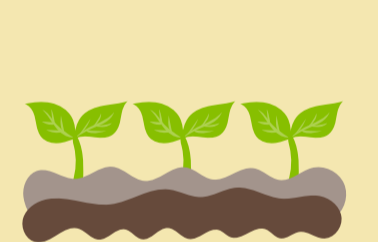


ใช้ถังกาน้ำตาล นมสด ลูกแป้งข้าวหมาก และยาकुลท์นำมาผสมรวมกัน  
ทุบไข่ใส่ผ้าถุงให้แตก เปลือกไข่บดให้ละเอียด แล้วนำส่วนผสมทั้งหมด  
มาหมักรวมกันในถังที่สะอาด คนให้เข้ากันทุกวัน วันละ 2 ครั้ง เช้า - เย็น  
เมื่อได้ 40 - 45 วัน จึงสามารถนำมาใช้ได้



ถ้าน้ำแห้งให้ใช้น้ำมะพร้าวเติมลงในถังแล้วคนให้เข้ากัน

## การใช้ประโยชน์



เป็นธาตุอาหารที่พืชนำมาใช้ได้ทันที สำหรับในนาข้าวใช้แทน  
ฮอร์โมนข้าว ฉีดได้ตั้งแต่หว่านข้าวได้ 25 วันขึ้นไปจะทำให้ต้นข้าว  
ใบแข็งและตั้งเตกกอด้านทานโรคได้ดี อัตราส่วนการใช้สำหรับข้าว  
10-15 ซีซี ต่อน้ำ 20 ลิตร (1 - 1.5 ช้อนแกงต่อน้ำ 20 ลิตร)  
โดยฉีดพ่นทุก 7 วัน



สำหรับพืชผัก ไม้ดอกไม้ประดับ จะทำให้พืชผักโตไวดอกดกติดผลดี  
อัตราการใช้ 10 ซีซี ต่อน้ำ 20 ลิตร (1 ช้อนแกงต่อน้ำ 20 ลิตร)  
โดยฉีดพ่นทุก 7 วัน



ใช้ได้กับไม้ผลทุกชนิด เช่น มะม่วง มะปราง ลองกอง  
ลำสาด กระท้อน ฝรั่ง ใช้ฉีดพ่น ต่อน้ำ 20 ลิตร  
(2 ช้อนแกงต่อน้ำ 20 ลิตร )  
โดยฉีดพ่นทุก 7 วัน



## ข้อควรระวังในการใช้

น้ำสกัดชีวภาพสูตรฮอร์โมนไข่เร่งดอกที่ได้จากการหมักนั้นเป็น  
น้ำฮอร์โมนซึ่งมีความเข้มข้นสูง การใช้ควรระวังอย่างผสมให้มากกว่าอัตราที่  
กำหนดไว้เพราะอาจจะทำให้พืชผลเกิดความเสียหายได้

ที่มา : ศูนย์เครือข่ายปราชญ์ชาวบ้านมะม่วงส่งออก  
มงคลธรรมนิมิต จังหวัดอ่างทอง

