

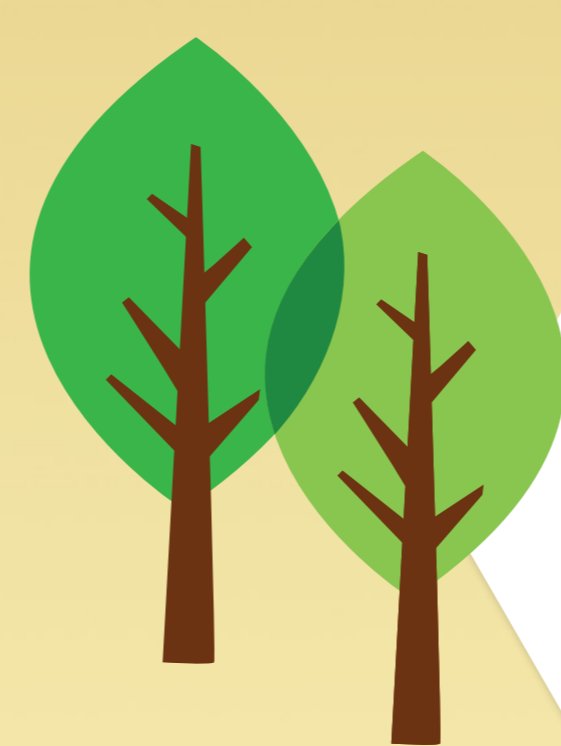
สมุนไพร ใช้ดูแลสุขภาพสัตว์

พยาธิภายใน

ใช้น้ำหมักชีวภาพสูตร

บอระเพ็ด	3	ส่วน
กากน้ำตาล	1	ส่วน
น้ำ	3-5	ส่วน
พด. 7	(1 ซอง)	

หมักนาน 21 วัน ในอัตราส่วนที่ใช้ 1:500
โดยผสมน้ำให้สัตว์กิน



ตะไคร้หอม



หญ้างวงช้าง



ข่า



กะเพรา

พยาธิภายนอก

ใช้ใบตะไคร้หอม + ข่าตำ นำมาเช็ดถูบริเวณที่มีพยาธิภายนอก
ใช้หางไหล, หนอนตายหยาก ตำ เติมน้ำ 1 คืบ นำมาอาบ หรือ
ฉีดพ่นตัวสัตว์

ท้องเสีย

ใช้ผลละมุดดิบ, เปลือกทับทิม, เปลือกมังคุด, ผลกล้วยดิบ, ผลฝรั่งดิบ
โหลกผสมน้ำ กรอกให้สัตว์กิน 150 ซีซี/น้ำหนักสัตว์ 20-40 กิโลกรัม
วันละ 2 ครั้ง

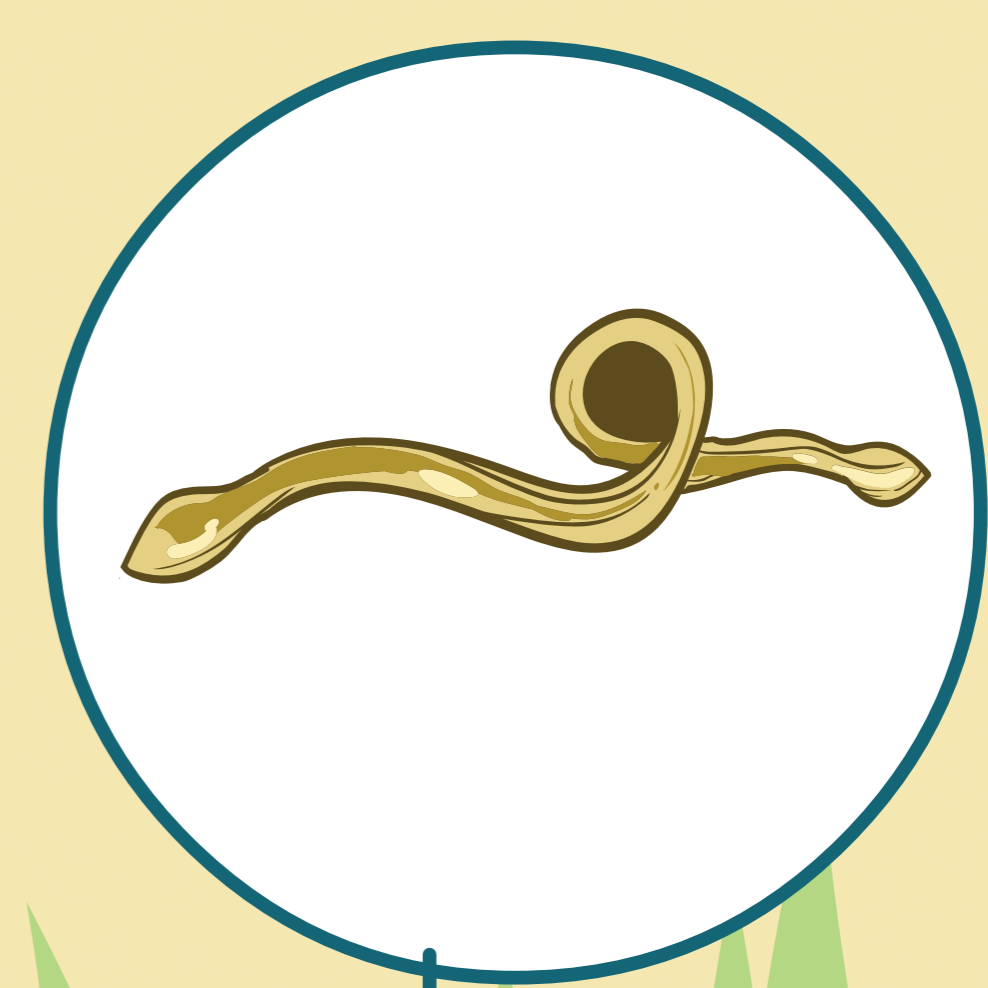
เต้านมอักเสบ

ใช้หญ้าพินงูเจียว, หญ้างวงช้าง, ลูกใต้ใบ 1 ส่วน : น้ำ 3 ส่วน
ต้มกรอกให้สัตว์กิน 150 ซีซี/ครั้ง วันละ 3 ครั้ง

ท้องอืด

ใช้ใบกะเพรา 1 กำมือ ผสมเกลือเล็กน้อย ต้มกรอกให้สัตว์กิน
50-100 ซีซี

ใช้ใบพาโหมตำ คั้นน้ำให้สัตว์กิน 50-100 ซีซี



ที่มา: ศูนย์เรียนรู้รูปคูลสัตว์อินทรีย์ (การเลี้ยงแพะนม) จังหวัดภูเก็ต

