

# โครงการประเมินมูลค่าการบริโภคผลิตภัณฑ์ สมุนไพรจากการท่องเที่ยวและผลิตภัณฑ์ สมุนไพร **OTOP** ในเมืองสมุนไพร 14 จังหวัด

รศ.ดร.อัคร์ พิศาลวานิช  
ผอ.ศูนย์ศึกษาการค้าระหว่างประเทศ ม.หอการค้าไทย

วันพฤหัสบดีที่ ๒๓ เมษายน ๒๕๖๓ เวลา ๑๓.๓๐-๑๖.๓๐ น.  
กรมการแพทย์แผนไทยและการแพทย์ทางเลือก ผ่านระบบ Cisco Webex meeting

## วัตถุประสงค์

- เพื่อสำรวจมูลค่าการบริโภคผลิตภัณฑ์สมุนไพรจากการท่องเที่ยวและมูลค่าการบริโภคผลิตภัณฑ์สมุนไพร OTOP ปี 2560, 2561, 2562
- เพื่อประเมินมูลค่าการบริโภคผลิตภัณฑ์สมุนไพรจากการท่องเที่ยวและมูลค่าการบริโภคผลิตภัณฑ์สมุนไพร OTOP ปี 2560, 2561, 2562

## กำหนดนิยามการศึกษา

### ผลิตภัณฑ์สมุนไพร

- อุตสาหกรรมยา
- อุตสาหกรรมเครื่องสำอาง
- อุตสาหกรรมอาหาร

### ผลิตภัณฑ์สมุนไพรจากการท่องเที่ยว

เน้นไปที่กิจกรรมที่เกี่ยวข้องกับการท่องเที่ยวเชิงสุขภาพ

ธุรกิจที่เกี่ยวข้องกับการท่องเที่ยวเชิงสุขภาพ

- ✓ การนวดแผนไทยและสปา
- ✓ ร้านอาหารเพื่อสุขภาพ
- ✓ ธุรกิจที่เกี่ยวข้องกับการออกกำลังกาย เช่น โยคะ
- ✓ ธุรกิจสปาเพื่อสุขภาพและสปาเพื่อความงาม
- ✓ ธุรกิจรีสอร์ทเพื่อสุขภาพ
- ✓ ศูนย์สุขภาพ รวมทั้งโรงพยาบาลหรือสถานพยาบาลเพื่อสุขภาพ

### ผลิตภัณฑ์สมุนไพร OTOP

ผลิตภัณฑ์สมุนไพรที่ไม่ใช่อาหาร ได้แก่

- ยาจากสมุนไพร
- เครื่องสำอางสมุนไพร

## กำหนดเป้าหมาย

พื้นที่เป้าหมาย 14 จังหวัดเมืองสมุนไพร

### ประชากรเป้าหมาย

- ผู้ประกอบการที่เกี่ยวข้องกับธุรกิจผลิตภัณฑ์สมุนไพรจากท่องเที่ยวในเมืองสมุนไพรทั้ง 14 จังหวัด
- ผู้ประกอบการผลิตภัณฑ์สมุนไพร OTOP ในเมืองสมุนไพรทั้ง 14 จังหวัด
- ผู้จำหน่าย/ร้านยา/ร้านขายผลิตภัณฑ์สมุนไพร ในเมืองสมุนไพรทั้ง 14 จังหวัด

### สินค้าเป้าหมาย

- ผลิตภัณฑ์สมุนไพรท่องเที่ยว ใน 3 กลุ่มอุตสาหกรรม ได้แก่ อุตสาหกรรมยา อุตสาหกรรมเครื่องสำอาง และอุตสาหกรรมอาหาร
- ผลิตภัณฑ์สมุนไพร OTOP ประเภทสมุนไพรที่ไม่ใช่อาหาร ได้แก่ ยาจากสมุนไพร และเครื่องสำอางสมุนไพร

### ประชาสัมพันธ์โครงการ

## สำรวจ/วิเคราะห์/ประเมิน

### สำรวจ / รวบรวมข้อมูล

ข้อมูลปฐมภูมิ  
(Primary data)

ข้อมูลทุติยภูมิ  
(Secondary data)

2

### วิเคราะห์/สังเคราะห์

ข้อมูลจริง

DATA

ข้อมูลคาดการณ์



ปี 2560



ปี 2561



ปี 2562



ปี 2563



ปี 2564

- การวิเคราะห์ โดยวิธี Panel Data Analysis ด้วยวิธีใดวิธีหนึ่ง คือ
- 1. Multiple Linear Regression Model
- 2. Fixed Effect Regression Model (FEM)

จัดทำข้อคิดเห็น และข้อเสนอแนะเพื่อใช้ประโยชน์ในการพัฒนาและขับเคลื่อนเมืองสมุนไพร

และเผยแพร่ประชาสัมพันธ์

# วัตถุประสงค์

1

## เพื่อสำรวจ

มูลค่าการบริโภคผลิตภัณฑ์  
สมุนไพรจากการท่องเที่ยวของ  
จังหวัดเมืองสมุนไพร 14 จังหวัด  
ของปี 2561 และปี 2562

2561

2562

มูลค่าการบริโภคผลิตภัณฑ์  
สมุนไพร OTOP ในเมืองสมุนไพร  
ทั้ง 14 จังหวัด ของปี 2560 และปี  
2561 และปี 2562



## เพื่อประเมิน

2

มูลค่าการบริโภคผลิตภัณฑ์  
สมุนไพรจากการท่องเที่ยวของ  
จังหวัดเมืองสมุนไพร 14 จังหวัด  
ของปี 2563 และปี 2564

2563

2564

มูลค่าการบริโภคผลิตภัณฑ์  
สมุนไพร OTOP ในเมืองสมุนไพร  
ทั้ง 14 จังหวัดของ  
ปี 2563 และปี 2564



# นิยามในการศึกษา



## ผลิตภัณฑ์สมุนไพร

- **อุตสาหกรรมยา**
- **อุตสาหกรรมเครื่องสำอาง**
- **อุตสาหกรรมอาหาร**

## ผลิตภัณฑ์สมุนไพรจากการท่องเที่ยว

เน้นไปที่กิจกรรมที่เกี่ยวข้องกับการท่องเที่ยวเชิงสุขภาพ (Wellness Tourism)

- **ผลิตภัณฑ์ที่ใช้ประกอบกิจกรรมการท่องเที่ยวเชิงส่งเสริมสุขภาพ (Health Promotion Tourism)**
- **ผลิตภัณฑ์ที่ใช้ประกอบกิจกรรมการท่องเที่ยวเชิงบำบัดรักษาสุขภาพ (Health Healing Tourism)**

## ผลิตภัณฑ์สมุนไพร OTOP

- **ยาจากสมุนไพร**
- **เครื่องสำอางสมุนไพร**

# ธุรกิจที่เกี่ยวข้องกับการท่องเที่ยวเชิงสุขภาพ

การนวดแผนไทยและสปา



ร้านอาหารเพื่อสุขภาพ



ธุรกิจที่เกี่ยวข้องกับการออกกำลังกาย  
เช่น โยคะ



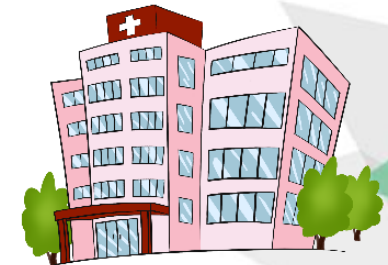
ธุรกิจสปาเพื่อสุขภาพและสปาเพื่อความงาม



ธุรกิจรีสอร์ทเพื่อสุขภาพ



ศูนย์สุขภาพ รวมทั้ง  
โรงพยาบาลหรือ  
สถานพยาบาลเพื่อสุขภาพ



การท่องเที่ยวเชิงสุขภาพ





# ผลิตภัณฑ์ OTOP แบ่งออกเป็น 5 กลุ่มหลัก

## อาหาร

ผลิตผลทางการเกษตรที่บริโภคสด หรืออาหารแปรรูปสำเร็จรูป รวมถึง อาหารแปรรูปที่ใช้เป็นวัตถุดิบสำหรับอุตสาหกรรม



## เครื่องดื่ม

ผลิตภัณฑ์ประเภทเครื่องดื่มที่มีแอลกอฮอล์ และไม่มีแอลกอฮอล์ รวมถึง ผลิตภัณฑ์เครื่องดื่มที่พร้อมดื่ม ๑ ประเภทหนึ่ง



## ผ้า เครื่องแต่ง

ผ้าขอบและผ้าถักจากเส้นใยธรรมชาติหรือเส้นใยธรรมชาติและเส้นใยสังเคราะห์



## ของใช้และของประดับตกแต่ง

เครื่องตกแต่งบ้าน เครื่องใช้สอยต่างๆ รวมทั้งผลิตภัณฑ์ในกลุ่มจักสาน



## สมุนไพรที่ไม่ใช่

### อาหาร

ผลผลิตจากสมุนไพรธรรมชาติที่ไม่ใช่อาหารบริโภค



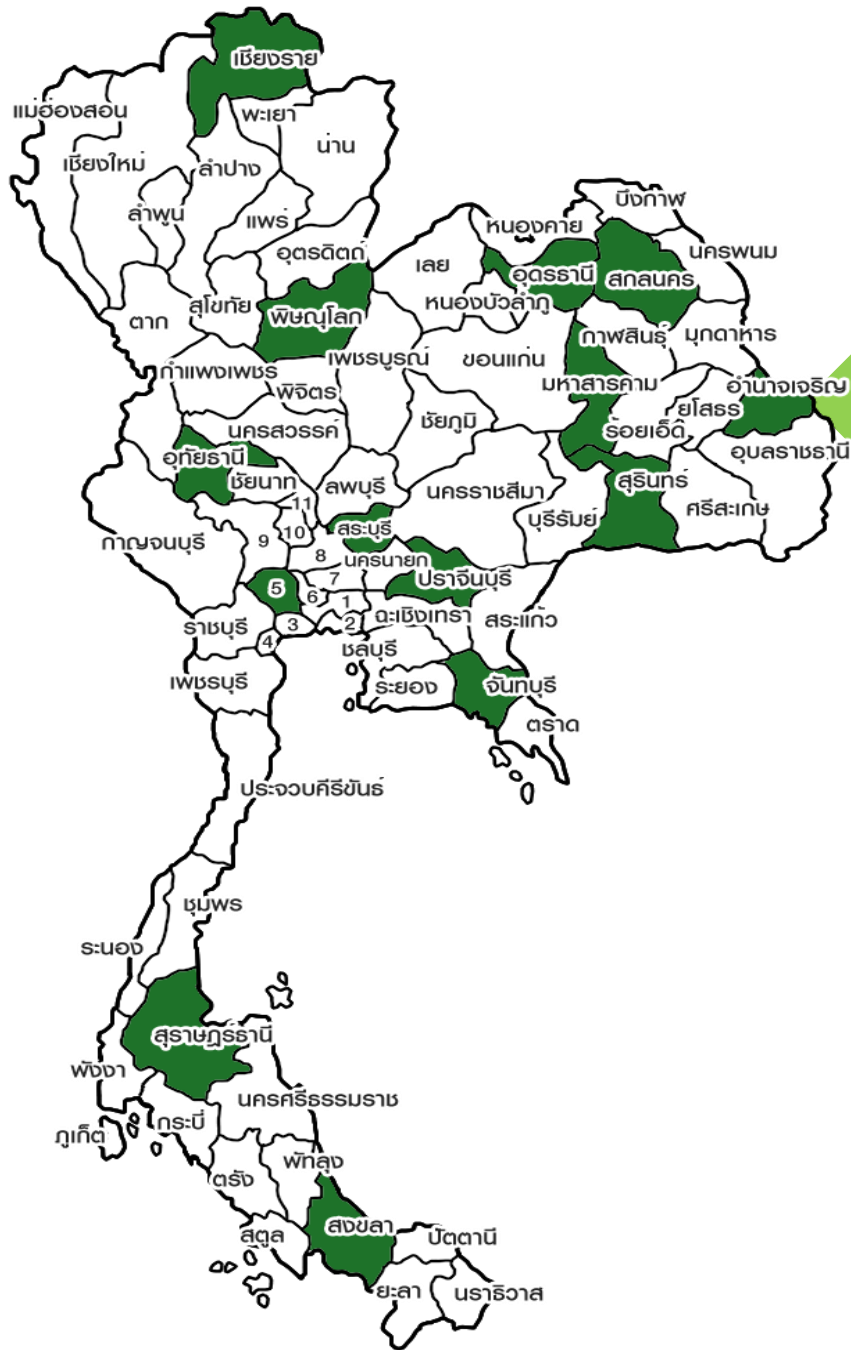
กลุ่มผลิตภัณฑ์สมุนไพร

**OTOP** ที่เลือก

ทำการศึกษา

# กรอบการศึกษา

| ประชากรเป้าหมาย  | สินค้าเป้าหมายที่ทำศึกษา   |
|--|--|
| 1. ผู้ประกอบการที่เกี่ยวข้องกับธุรกิจผลิตภัณฑ์สมุนไพรจากท่องเที่ยวในเมืองสมุนไพรทั้ง 14 จังหวัด  | ผลิตภัณฑ์สมุนไพรท่องเที่ยว: ใน 3 กลุ่มอุตสาหกรรม ได้แก่<br>- อุตสาหกรรมยา<br>- อุตสาหกรรมเครื่องสำอาง<br>- อุตสาหกรรมอาหาร     |
| ธุรกิจที่เกี่ยวข้องกับการท่องเที่ยวเชิงสุขภาพ<br>✓ การนวดแผนไทยและสปา<br>✓ ร้านอาหารเพื่อสุขภาพ<br>✓ ธุรกิจที่เกี่ยวข้องกับการออกกำลังกาย เช่น โยคะ<br>✓ ธุรกิจสปาเพื่อสุขภาพและสปาเพื่อความงาม<br>✓ ธุรกิจรีสอร์ทเพื่อสุขภาพ<br>✓ ศูนย์สุขภาพ รวมทั้งโรงพยาบาลหรือสถานพยาบาลเพื่อสุขภาพ |  |
| 2. ผู้ประกอบการผลิตภัณฑ์สมุนไพร OTOP ในเมืองสมุนไพรทั้ง 14 จังหวัด   | ผลิตภัณฑ์สมุนไพร OTOP: ผลิตภัณฑ์สมุนไพรที่ไม่ใช่อาหาร ได้แก่ ยาจากสมุนไพร เครื่องสำอางสมุนไพร และวัตถุดิบทรายที่ใช้ในบ้านเรือน |
| 3. ผู้จำหน่าย/ร้านยา/ร้านขายผลิตภัณฑ์สมุนไพร ในเมืองสมุนไพรทั้ง 14 จังหวัด   | ผลิตภัณฑ์สมุนไพร ใน 3 กลุ่มอุตสาหกรรม ได้แก่ อุตสาหกรรมยา อุตสาหกรรมเครื่องสำอาง และอุตสาหกรรมอาหาร                            |



**พื้นที่เป้าหมาย**  
**เมืองสมุนไพร 14 จังหวัด**  
**แหล่งเพาะปลูก/ผลิต/แปรรูป**  
**สินค้าสมุนไพรของไทย**

1. เชียงราย
2. สุราษฎร์ธานี
3. สกลนคร
4. ปราจีนบุรี
5. พิษณุโลก
6. อุทัยธานี
7. สระบุรี
8. นครปฐม
9. จันทบุรี
10. มหาสารคาม
11. สุรินทร์
12. สงขลา
13. อำนาจเจริญ
14. อุตรธานี



# ขั้นตอนการ ดำเนินงาน

- 01 การสำรวจและรวบรวมข้อมูล เพื่อนำมาใช้ศึกษา/วิเคราะห์
- 02 การวิเคราะห์/ สังเคราะห์ ข้อมูล
- 03 จัดทำข้อคิดเห็น และข้อเสนอแนะ
- 04 ประชาสัมพันธ์โครงการ โดยการเผยแพร่สู่สาธารณะ

# ส่วนที่ 1 การสำรวจและรวบรวมข้อมูลเพื่อนำมาใช้ศึกษา/วิเคราะห์

## 01

ข้อมูลปฐมภูมิ  
(Primary data)

## เก็บข้อมูลจากการสำรวจจากกลุ่มเป้าหมาย



### สำรวจข้อมูลเชิงปริมาณ (Quantitative study)

เพื่อสำรวจมูลค่าการบริโภคผลิตภัณฑ์สมุนไพรจากการท่องเที่ยวของจังหวัดเมืองสมุนไพร 14 จังหวัด ของปี 2561 และปี 2562 และสำรวจมูลค่าการบริโภคผลิตภัณฑ์สมุนไพร OTOP ในเมืองสมุนไพรทั้ง 14 จังหวัด ของปี 2560 และปี 2561 และปี 2562



### การสำรวจข้อมูลเชิงคุณภาพ (Qualitative study)

ด้วยวิธีการศึกษาแบบเจาะลึก (In-depth interview) กลุ่มเป้าหมาย ได้แก่ ผู้ประกอบการในกลุ่มธุรกิจที่เกี่ยวข้องกับผลิตภัณฑ์สมุนไพรจากการท่องเที่ยว ผู้ประกอบการผลิตภัณฑ์สมุนไพร OTOP และผู้จัดจำหน่ายผลิตภัณฑ์สมุนไพร

## เก็บข้อมูลจากแหล่งข้อมูลต่างๆ



### ข้อมูลเชิงปริมาณ

ข้อมูลสถิติ เช่น จำนวนประชากร รายจังหวัด รายได้ต่อหัวประชากร รายจังหวัด (GPP per capita) ผลิตภัณฑ์มวลรวมจังหวัด (GPP) ข้อมูลเศรษฐกิจสังคมในประเทศ และ



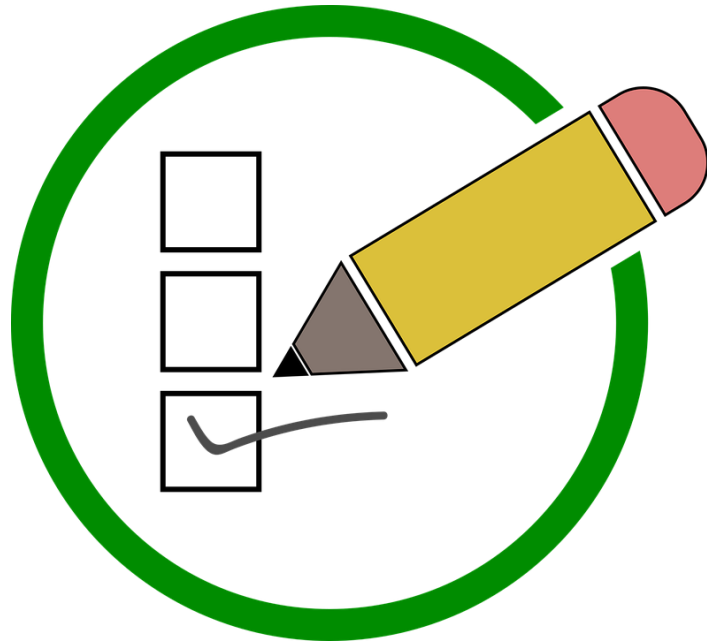
### ต่างประเทศ เป็นต้น ข้อมูลเชิงคุณภาพ

เช่น งานวิจัย บทความ เอกสารวิชาการ เป็นต้น

## 02

ข้อมูลทุติยภูมิ  
(Secondary data)

# การสำรวจและรวบรวมข้อมูล



แบบสอบถาม



การสัมภาษณ์เชิงลึก

# กำหนดจำนวนตัวอย่างในการสำรวจ

- ✓ พื้นที่ในการสำรวจ ได้แก่ เมืองสมุนไพร 14 จังหวัด เมืองสมุนไพร (14 จังหวัด ได้แก่ เชียงราย สุราษฎร์ธานี สกลนคร ปราจีนบุรี พิษณุโลก อุทัยธานี สระบุรี นครปฐม จันทบุรี มหาสารคาม สุรินทร์ สงขลา อำนาจเจริญ และอุดรธานี) และ กรุงเทพฯ
- ✓ ใช้วิธีการกำหนดจำนวนตัวอย่างของ **Steven K. Thomson** ซึ่งมีสูตรคำนวณดังนี้

$$n = \frac{Nz^2V^2}{z^2V^2 + Nd'^2}$$

|      |     |   |
|------|-----|---|
| $n$  | คือ | ขนาดของตัวอย่าง   |
| $N$  | คือ | ขนาดของประชากร  |
| $z$  | คือ | ค่าปกติมาตรฐานจากตารางแจกแจงแบบปกติมาตรฐาน ณ ระดับความเชื่อมั่นที่กำหนด                       |
| $V$  | คือ | ค่าสัมประสิทธิ์ของความแปรปรวน วัดการกระจายสัมพัทธ์ของข้อมูลหรือ Coefficient of Variation (CV) |
| $d'$ | คือ | สัดส่วนความคลาดเคลื่อนของค่าประมาณที่ได้จากการสำรวจ   |

## ตัวอย่างแหล่งที่มาของข้อมูลเพื่อใช้ในการกำหนดกลุ่มตัวอย่าง

| กลุ่มเป้าหมาย   | แหล่งที่มาของข้อมูลเพื่อใช้ในการกำหนดกลุ่มตัวอย่าง   |
|---|--|
| ผู้ประกอบการผลิตภัณฑ์สมุนไพรจากการท่องเที่ยว          |  |
| ธุรกิจการนวดแผนไทยและสปา                              | <ul style="list-style-type: none"> <li>- ศูนย์ข้อมูลสารสนเทศเพื่อการท่องเที่ยวของประเทศไทย</li> <li>- กรมพัฒนาธุรกิจการค้า</li> <li>- สำนักงานสถิติแห่งชาติ/สำนักงานสถิติจังหวัดในเมืองสมุนไพร 14 จังหวัด</li> </ul> |
| ร้านอาหารเพื่อสุขภาพ                                  | <ul style="list-style-type: none"> <li>- ศูนย์ข้อมูลสารสนเทศเพื่อการท่องเที่ยวของประเทศไทย</li> <li>- กรมพัฒนาธุรกิจการค้า</li> <li>- สำนักงานสถิติแห่งชาติ/สำนักงานสถิติจังหวัดในเมืองสมุนไพร 14 จังหวัด</li> </ul> |
| ศูนย์สุขภาพ รวมทั้งโรงพยาบาลหรือสถานพยาบาลเพื่อสุขภาพ | <ul style="list-style-type: none"> <li>- ศูนย์ข้อมูลสารสนเทศเพื่อการท่องเที่ยวของประเทศไทย</li> <li>- กรมพัฒนาธุรกิจการค้า</li> <li>- สำนักงานสถิติแห่งชาติ/สำนักงานสถิติจังหวัดในเมืองสมุนไพร 14 จังหวัด</li> </ul> |
| ธุรกิจรีสอร์ทเพื่อสุขภาพ                              | <ul style="list-style-type: none"> <li>- ศูนย์ข้อมูลสารสนเทศเพื่อการท่องเที่ยวของประเทศไทย</li> <li>- กรมพัฒนาธุรกิจการค้า</li> <li>- สำนักงานสถิติแห่งชาติ/สำนักงานสถิติจังหวัดในเมืองสมุนไพร 14 จังหวัด</li> </ul> |
| ธุรกิจสปาเพื่อสุขภาพและสปาเพื่อความงาม                | <ul style="list-style-type: none"> <li>- ศูนย์ข้อมูลสารสนเทศเพื่อการท่องเที่ยวของประเทศไทย</li> <li>- กรมพัฒนาธุรกิจการค้า</li> <li>- สำนักงานสถิติแห่งชาติ/สำนักงานสถิติจังหวัดในเมืองสมุนไพร 14 จังหวัด</li> </ul> |
| ธุรกิจที่เกี่ยวข้องกับการออกกำลังกาย เช่น โยคะ        | <ul style="list-style-type: none"> <li>- ศูนย์ข้อมูลสารสนเทศเพื่อการท่องเที่ยวของประเทศไทย</li> <li>- กรมพัฒนาธุรกิจการค้า</li> <li>- สำนักงานสถิติแห่งชาติ/สำนักงานสถิติจังหวัดในเมืองสมุนไพร 14 จังหวัด</li> </ul> |
| ผู้ประกอบการสินค้า OTOP                               | <ul style="list-style-type: none"> <li>- ไทยตำบลดอทคอม</li> </ul>  |
| ผู้จำหน่าย/ร้านยา/ร้านขายผลิตภัณฑ์สมุนไพร             | <ul style="list-style-type: none"> <li>- กรมพัฒนาธุรกิจการค้า</li> <li>- สำนักงานสถิติแห่งชาติ/สำนักงานสถิติจังหวัดในเมืองสมุนไพร 14 จังหวัด</li> </ul>  |

# ตัวอย่าง ตารางการเก็บข้อมูลในผลิตภัณฑ์สมุนไพร 14 จังหวัดจากพื้นที่เป้าหมาย

| กลุ่มเป้าหมาย                                | พื้นที่เป้าหมาย        | ประเภทกิจกรรมที่ทำการศึกษา                            | กลุ่มผลิตภัณฑ์สมุนไพรในกิจกรรมการท่องเที่ยว |                        |                 | กลุ่มผลิตภัณฑ์สมุนไพร OTOP |                     |
|--|------------------------|---|---|------------------------|-----------------|----------------------------|---------------------|
|  |                        |   | อุตสาหกรรมยา                                | อุตสาหกรรมเครื่องสำอาง | อุตสาหกรรมอาหาร | ยาสมุนไพร                  | เครื่องสำอางสมุนไพร |
| ผู้ประกอบการผลิตภัณฑ์สมุนไพรจากการท่องเที่ยว | 14 จังหวัดเมืองสมุนไพร | การนวดแผนไทยและสปา                                    | √   | √                      | √               | -                          | -                   |
|  |                        | ร้านอาหารเพื่อสุขภาพ                                  | √   | √                      | √               | -                          | -                   |
|  |                        | ศูนย์สุขภาพ รวมทั้งโรงพยาบาลหรือสถานพยาบาลเพื่อสุขภาพ | √   | √                      | √               | -                          | -                   |
|  |                        | ธุรกิจรีสอร์ทเพื่อสุขภาพ                              | √   | √                      | √               | -                          | -                   |
|  |                        | ธุรกิจสปาเพื่อสุขภาพและสปาเพื่อความงาม                | √   | √                      | √               | -                          | -                   |
|  |                        | ธุรกิจที่เกี่ยวข้องกับการออกกำลังกาย เช่น โยคะ        | √   | √                      | √               | -                          | -                   |
|  |                        | ธุรกิจอื่นๆที่เกี่ยวข้อง                              | √   | √                      | √               | -                          | -                   |
| ผู้ประกอบการผลิตภัณฑ์สมุนไพร OTOP            | 14 จังหวัดเมืองสมุนไพร | ผลิตภัณฑ์ OTOP ประเภทสมุนไพรที่ไม่ใช่อาหาร            | -   | -                      | -               | √                          | √                   |
| ผู้จำหน่าย/ร้านยา/ร้านขายผลิตภัณฑ์สมุนไพร    | 14 จังหวัดเมืองสมุนไพร | ผลิตภัณฑ์ยาสมุนไพร เครื่องสำอางสมุนไพร อาหารสมุนไพร   | √   | √                      | √               | √                          | √                   |

# ตัวอย่างประเด็นคำถาม

| กลุ่มเป้าหมาย                                | ประเด็นการสำรวจ/การสัมภาษณ์เชิงลึก   |
|--|--|
| ผู้ประกอบการผลิตภัณฑ์สมุนไพรจากการท่องเที่ยว | <ul style="list-style-type: none"> <li>- ประเภทผลิตภัณฑ์สมุนไพรที่นำมาใช้ในกิจการ พร้อมทั้งระบุเป็นสัดส่วน</li> <li>- มูลค่าการบริโภค/ผลประกอบการย้อนหลัง 10 ปี (เน้นปี 2560, 2561, 2562)</li> <li>- คาดการณ์มูลค่าการบริโภค/ผลประกอบการปี 2563 และปี 2564 (ระบุเป็นอัตราเพิ่มขึ้น/ลดลงกี่ %)</li> <li>- จุดแข็ง จุดอ่อน โอกาส อุปสรรค ของผลิตภัณฑ์สมุนไพรไทยในกิจการท่องเที่ยว</li> <li>- สิ่งที่ต้องการให้ภาครัฐช่วยเหลือ</li> <li>- ประเด็นอื่นๆ</li> </ul>   |
| ผู้ประกอบการสินค้า OTOP                      | <ul style="list-style-type: none"> <li>- ประเภทผลิตภัณฑ์สมุนไพรที่นำมาใช้ในกิจการ พร้อมทั้งระบุเป็นสัดส่วน</li> <li>- มูลค่าการบริโภค/ผลประกอบการย้อนหลัง 10 ปี (เน้นปี 2560, 2561, 2562)</li> <li>- กำลังการผลิตผลิตภัณฑ์สมุนไพรย้อนหลัง 10 ปี (เน้นปี 2560, 2561, 2562)</li> <li>- คาดการณ์มูลค่าการบริโภค/ผลประกอบการปี 2563 และปี 2564 (ระบุเป็นอัตราเพิ่มขึ้น/ลดลงกี่ %)</li> <li>- จุดแข็ง จุดอ่อน โอกาส อุปสรรค ของผู้ประกอบการ OTOP ในผลิตภัณฑ์สมุนไพรไทย</li> <li>- สิ่งที่ต้องการให้ภาครัฐช่วยเหลือ</li> <li>- ประเด็นอื่นๆ</li> </ul> |
| ผู้จำหน่าย/ร้านยา/ร้านขายผลิตภัณฑ์สมุนไพร    | <ul style="list-style-type: none"> <li>- ประเภทผลิตภัณฑ์สมุนไพรที่นำมาใช้ในกิจการ พร้อมทั้งระบุเป็นสัดส่วน</li> <li>- มูลค่าการบริโภค/ผลประกอบการย้อนหลัง 10 ปี (เน้นปี 2560, 2561, 2562)</li> <li>- คาดการณ์มูลค่าการบริโภค/ผลประกอบการปี 2563 และปี 2564 (ระบุเป็นอัตราเพิ่มขึ้น/ลดลงกี่ %)</li> <li>- จุดแข็ง จุดอ่อน โอกาส อุปสรรค ของการจำหน่ายผลิตภัณฑ์สมุนไพรไทย</li> <li>- สิ่งที่ต้องการให้ภาครัฐช่วยเหลือ</li> <li>- ประเด็นอื่นๆ</li> </ul>   |

# ตัวอย่างแหล่งข้อมูลทุติยภูมิ

| แหล่งข้อมูล                                       | ประเภทข้อมูล   |
|---|--|
| กระทรวงท่องเที่ยวและการกีฬา                       | <ul style="list-style-type: none"> <li>- สถานการณ์การท่องเที่ยวเชิงสุขภาพในจังหวัดเมืองสมุนไพร 14 จังหวัด</li> <li>- จำนวนนักท่องเที่ยวในจังหวัดเมืองสมุนไพร 14 จังหวัด</li> <li>- รายได้จากนักท่องเที่ยวในจังหวัดเมืองสมุนไพร 14 จังหวัด</li> </ul>   |
| ศูนย์ข้อมูลสารสนเทศเพื่อการท่องเที่ยวของประเทศไทย | <ul style="list-style-type: none"> <li>- จำนวนที่พัก/รีสอร์ทเพื่อสุขภาพในจังหวัดเมืองสมุนไพร 14 จังหวัด</li> <li>- จำนวนผู้เข้าพักในที่พัก/รีสอร์ทเพื่อสุขภาพในจังหวัดเมืองสมุนไพร 14 จังหวัด</li> <li>- จำนวนร้านอาหารเพื่อสุขภาพในจังหวัดเมืองสมุนไพร 14 จังหวัด</li> <li>- จำนวนร้านสปา/นวดแผนไทยในจังหวัดเมืองสมุนไพร 14 จังหวัด</li> <li>- จำนวนสถานประกอบการที่เกี่ยวข้องกับการออกกำลังกาย เช่น โยคะ ในจังหวัดเมืองสมุนไพร 14 จังหวัด</li> <li>- จำนวนศูนย์สุขภาพ รวมทั้งโรงพยาบาลหรือสถานพยาบาลเพื่อสุขภาพในจังหวัดเมืองสมุนไพร 14 จังหวัด</li> </ul> |
| กรมพัฒนาธุรกิจการค้า                              | <ul style="list-style-type: none"> <li>- ผู้ประกอบการที่พัก/รีสอร์ทเพื่อสุขภาพในจังหวัดเมืองสมุนไพร 14 จังหวัด</li> <li>- ผู้ประกอบการร้านอาหารเพื่อสุขภาพในจังหวัดเมืองสมุนไพร 14 จังหวัด</li> <li>- ผู้ประกอบการร้านสปา/นวดแผนไทยในจังหวัดเมืองสมุนไพร 14 จังหวัด</li> </ul>   |
| สำนักงานสถิติแห่งชาติ                             | <ul style="list-style-type: none"> <li>- จำนวนประชากร ในจังหวัดเมืองสมุนไพร 14 จังหวัด</li> <li>- รายได้ต่อหัวประชากร (GPP per capita) ในจังหวัดเมืองสมุนไพร 14 จังหวัด</li> <li>- ผลิตภัณฑ์มวลรวมจังหวัด (GPP) ในจังหวัดเมืองสมุนไพร 14 จังหวัด</li> </ul>  |
| ไทยตำบลดอทคอม                                     | <ul style="list-style-type: none"> <li>- ประเภทผลิตภัณฑ์สมุนไพร OTOP ในจังหวัดเมืองสมุนไพร 14 จังหวัด</li> <li>- ราคาผลิตภัณฑ์สมุนไพร OTOP ในจังหวัดเมืองสมุนไพร 14 จังหวัด</li> <li>- สถานที่จำหน่ายผลิตภัณฑ์สมุนไพร OTOP ในจังหวัดเมืองสมุนไพร 14 จังหวัด</li> </ul>   |
| เว็บไซต์ข่าว/งานวิจัย                             | <ul style="list-style-type: none"> <li>- ข่าว/บทความที่เกี่ยวข้องกับการผลิต การค้า และการบริโภคผลิตภัณฑ์สมุนไพรเชิงสุขภาพในประเทศไทย</li> <li>- งานวิจัยที่เกี่ยวข้องที่เกี่ยวกับการผลิต การค้า และการบริโภคผลิตภัณฑ์สมุนไพรเชิงสุขภาพในประเทศไทย</li> </ul>   |

หมายเหตุ: ประเภทข้อมูลสามารถเปลี่ยนแปลง/เพิ่มเติม ตามการสืบค้น

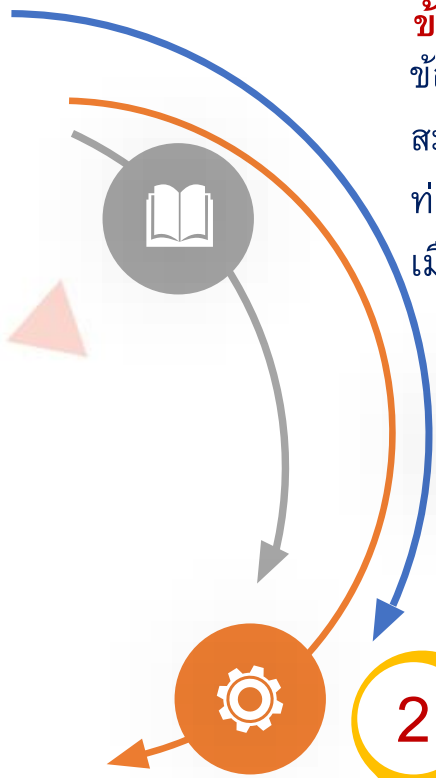


# ส่วนที่ 2 การวิเคราะห์/สังเคราะห์ ข้อมูล



## ข้อมูลสำรวจ/รวบรวม

ข้อมูลที่ได้จากการสำรวจและรวบรวมข้อมูลที่สามารถสะท้อนให้เห็นถึงการบริโภคผลิตภัณฑ์สมุนไพรจากการท่องเที่ยวของจังหวัดและผลิตภัณฑ์สมุนไพร OTOP ในเมืองสมุนไพรทั้ง 14 จังหวัดใน...  
↓  
...เด่นสำคัญ



1

## ข้อมูลจริง

มูลค่าการบริโภคผลิตภัณฑ์สมุนไพรจากการท่องเที่ยวของจังหวัดและมูลค่าผลิตภัณฑ์สมุนไพร OTOP ณ ปี 2560 ปี 2561 และปี 2562

2

## ข้อมูลคาดการณ์

คาดการณ์ประเมินมูลค่าการบริโภคผลิตภัณฑ์สมุนไพรจากการท่องเที่ยวของจังหวัด และคาดการณ์ประเมินมูลค่าผลิตภัณฑ์สมุนไพร OTOP ณ ปี 2563 และปี 2564

● แสดงผลการวิเคราะห์ในรูปแบบตาราง

## การวิเคราะห์ประเมินมูลค่า

- ข้อมูลจากการสำรวจ/รวบรวม
- การวิเคราะห์ โดยวิธี Panel Data Analysis ด้วยวิธีใดวิธีหนึ่ง คือ
  1. Multiple Linear Regression Model
- 2. Fixed Effect Regression Model (FEM)

$$y = b_0 + b_1x_1 + b_2x_2 + \dots + b_kx_k$$

$$Y_{it} = \beta_0 + \beta_1X_{it} + \gamma_2D2_i + \gamma_3D3_i + \dots + \gamma_IDI_i + u_{it}$$

# วิธีวิเคราะห์ Panel Data Analysis ด้วยวิธี Multiple Linear Regression Model



$$y_i = b_0 + b_1 x_{1i} + b_2 x_{2i} + \dots + b_k x_{ki}$$



$y_i$  คือ ค่าของตัวแปรตาม

- ✓ มูลค่าการบริโภคผลิตภัณฑ์สมุนไพรจากการท่องเที่ยวของจังหวัดเมืองสมุนไพร จังหวัด A ของปี 2563
- ✓ มูลค่าการบริโภคผลิตภัณฑ์สมุนไพรจากการท่องเที่ยวของจังหวัดเมืองสมุนไพร จังหวัด A ของปี 2564
- ✓ มูลค่าการบริโภคผลิตภัณฑ์สมุนไพร OTOP ในเมืองสมุนไพรจังหวัด A ของปี 2563
- ✓ มูลค่าการบริโภคผลิตภัณฑ์สมุนไพร OTOP ในเมืองสมุนไพรจังหวัด A ของปี 2564



$x_i$  คือ ค่าของตัวแปรอิสระแต่ละตัว เช่น

- ✓ รายได้ต่อหัวของประชากรในจังหวัดที่ 1,2,3,...,14
- ✓ จำนวนประชากรในจังหวัดที่ 1,2,3,...,14
- ✓ ยอดขายย้อนหลังของธุรกิจ A,B,C... ในจังหวัดที่ 1,2,3,...,14
- ✓ จำนวนนักท่องเที่ยวต่างชาติ
- ✓ GDP ประเทศไทย
- ✓ ปัจจัยอื่นๆ

$b_0$  คือ ค่าคงที่ของสมการถดถอย

$b_i$  คือ ค่าสัมประสิทธิ์การถดถอยของตัวแปรอิสระ  $x_i$  แต่ละตัว

# วิธีวิเคราะห์ Panel Data Analysis ด้วยวิธี Fixed Effect Regression Model (FEM)



$$Y_{it} = \beta_0 + \beta_1 X_{it} + \gamma_2 D2_i + \gamma_3 D3_i + \dots + \gamma_I D I_i + u_{it}$$

$Y_{it}$  = มูลค่าการบริโภคผลิตภัณฑ์มวลรวมในประเทศในจังหวัด  $i$  ( $t$ =เวลา)

$X_{it}$  คือ ค่าของตัวแปรอิสระ  $i$  เช่น

- ✓ รายได้ต่อหัวของประชากรในจังหวัดที่ 1,2,3,...,14
- ✓ จำนวนประชากรในจังหวัดที่ 1,2,3,...,14
- ✓ ยอดขายย้อนหลังของธุรกิจ A,B,C... ในจังหวัดที่ 1,2,3,...,14
- ✓ จำนวนนักท่องเที่ยวต่างชาติ
- ✓ GDP ประเทศไทย
- ✓ ปัจจัยอื่นๆ

$\beta_k$  คือ ค่าสัมประสิทธิ์, ( $k=0,1$ )

$U_{it}$  คือ error term

$D I$  คือตัวแปรหุ่น (binary dummies)

$\gamma_I$  คือ ค่าสัมประสิทธิ์ของ dummies

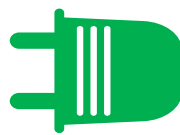


ตัวอย่างผลที่ได้จากการสำรวจมูลค่าการบริโภคผลิตภัณฑ์สมุนไพรจากการท่องเที่ยวของ  
จังหวัดและมูลค่าผลิตภัณฑ์สมุนไพร OTOP ณ ปี 2560 ปี 2561 และปี 2562 (Actual Data)

มูลค่าการบริโภคผลิตภัณฑ์สมุนไพรจากการท่องเที่ยว จังหวัดเมืองสมุนไพรจังหวัด A

| ประเภทกิจกรรมที่ทำการศึกษา                                 | ปี 2560      |                            |                     | ปี 2561          |                            |                     | ปี 2562          |                            |                     |
|--|--------------|----------------------------|---------------------|------------------|----------------------------|---------------------|------------------|----------------------------|---------------------|
|  | อุตสาหกรรมยา | อุตสาหกรรม<br>เครื่องสำอาง | อุตสาหกรรม<br>อาหาร | อุตสาหกรรม<br>ยา | อุตสาหกรรม<br>เครื่องสำอาง | อุตสาหกรรม<br>อาหาร | อุตสาหกรรม<br>ยา | อุตสาหกรรม<br>เครื่องสำอาง | อุตสาหกรรม<br>อาหาร |
| การนวดแผนไทยและสปา   |              |                            |                     |                  |                            |                     |                  |                            |                     |
| ร้านอาหารเพื่อสุขภาพ                                       |              |                            |                     |                  |                            |                     |                  |                            |                     |
| ศูนย์สุขภาพ รวมทั้ง โรงพยาบาล<br>หรือสถานพยาบาลเพื่อสุขภาพ |              |                            |                     |                  |                            |                     |                  |                            |                     |
| ธุรกิจรีสอร์ทเพื่อสุขภาพ                                   |              |                            |                     |                  |                            |                     |                  |                            |                     |
| ธุรกิจสปาเพื่อสุขภาพและสปา<br>เพื่อความงาม                 |              |                            |                     |                  |                            |                     |                  |                            |                     |
| ธุรกิจที่เกี่ยวข้องกับการออก<br>กำลังกาย เช่น โยคะ         |              |                            |                     |                  |                            |                     |                  |                            |                     |
| ธุรกิจอื่นๆที่เกี่ยวข้อง                                   |              |                            |                     |                  |                            |                     |                  |                            |                     |

มูลค่าที่ได้จากการสำรวจข้อมูล



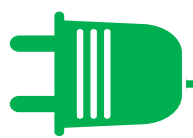
หมายเหตุ: สามารถเปลี่ยนแปลงได้ตามความเหมาะสม



ตัวอย่างผลที่ได้จากการสำรวจมูลค่าการบริโภคผลิตภัณฑ์สมุนไพรจากการท่องเที่ยวของ  
จังหวัดและมูลค่าผลิตภัณฑ์สมุนไพร OTOP ณ ปี 2560 ปี 2561 และปี 2562 (Actual Data)

| ประเภทกิจกรรมที่ทำการศึกษา                 | มูลค่าการบริโภคผลิตภัณฑ์สมุนไพรจากการท่องเที่ยว จังหวัดเมืองสมุนไพรจังหวัด A |                     |           |                     |           |                     |
|--|--|---------------------|-----------|---------------------|-----------|---------------------|
|  | ปี 2560  |                     | ปี 2561   |                     | ปี 2562   |                     |
|  | ยาสมุนไพร  | เครื่องสำอางสมุนไพร | ยาสมุนไพร | เครื่องสำอางสมุนไพร | ยาสมุนไพร | เครื่องสำอางสมุนไพร |
| ผลิตภัณฑ์ OTOP ประเภทสมุนไพรที่ไม่ใช่อาหาร |  |                     |           |                     |           |                     |
|  |  |                     |           |                     |           |                     |
|  |  |                     |           |                     |           |                     |
|  |  |                     |           |                     |           |                     |
|  |  |                     |           |                     |           |                     |
|  |  |                     |           |                     |           |                     |
|  |  |                     |           |                     |           |                     |
|  |  |                     |           |                     |           |                     |

มูลค่าที่ได้จากการสำรวจข้อมูล



หมายเหตุ: สามารถเปลี่ยนแปลงได้ตามความเหมาะสม



ตัวอย่างผลที่ได้จากการจาก**คาดการณ์ประเมินมูลค่า** การบริโภคผลิตภัณฑ์สมุนไพรจากการ  
ท่องเที่ยวของจังหวัดและมูลค่าผลิตภัณฑ์สมุนไพร OTOP  
ณ ปี 2560 ปี 2561 และปี 2562 (Actual Data)

| ประเภทกิจกรรมที่<br>ทำการศึกษา                             | มูลค่าการบริโภคผลิตภัณฑ์สมุนไพรจากการท่องเที่ยว จังหวัดเมืองสมุนไพรจังหวัด A |                            |                     |              |                            |                     |
|--|--|----------------------------|---------------------|--------------|----------------------------|---------------------|
|  | ปี 2563  |                            |                     | ปี 2564      |                            |                     |
|  | อุตสาหกรรมยา   | อุตสาหกรรม<br>เครื่องสำอาง | อุตสาหกรรม<br>อาหาร | อุตสาหกรรมยา | อุตสาหกรรม<br>เครื่องสำอาง | อุตสาหกรรม<br>อาหาร |
| การนวดแผนไทยและสปา   |  |                            |                     |              |                            |                     |
| ร้านอาหารเพื่อสุขภาพ                                       |  |                            |                     |              |                            |                     |
| ศูนย์สุขภาพ รวมทั้ง โรงพยาบาลหรือ<br>สถานพยาบาลเพื่อสุขภาพ |  |                            |                     |              |                            |                     |
| ธุรกิจรีสอร์ทเพื่อสุขภาพ                                   |  |                            |                     |              |                            |                     |
| ธุรกิจสปาเพื่อสุขภาพและสปาเพื่อความงาม                     |  |                            |                     |              |                            |                     |
| ธุรกิจที่เกี่ยวข้องกับการออกกำลังกาย เช่น<br>โยคะ          |  |                            |                     |              |                            |                     |
| ธุรกิจอื่นๆที่เกี่ยวข้อง                                   |  |                            |                     |              |                            |                     |

มูลค่าที่ได้จาก**คาดการณ์ประเมินมูลค่า**



หมายเหตุ: สามารถเปลี่ยนแปลงได้ตามความเหมาะสม



ตัวอย่างผลที่ได้จากการจากคาดการณ์ประเมินมูลค่า การบริโภคผลิตภัณฑ์สมุนไพรจากการ  
ท่องเที่ยวของจังหวัดและมูลค่าผลิตภัณฑ์สมุนไพร OTOP  
ณ ปี 2560 ปี 2561 และปี 2562 (Actual Data)

| ประเภทกิจกรรมที่ทำการศึกษา                     | มูลค่าการบริโภคผลิตภัณฑ์สมุนไพรจากการท่องเที่ยว จังหวัดเมืองสมุนไพรจังหวัด A |                     |           |                     |
|--|--|---------------------|-----------|---------------------|
|  | ปี 2563  |                     | ปี 2564   |                     |
|  | ยาสมุนไพร  | เครื่องสำอางสมุนไพร | ยาสมุนไพร | เครื่องสำอางสมุนไพร |
| ผลิตภัณฑ์ OTOP ประเภทสมุนไพรที่ไม่ใช่<br>อาหาร |  |                     |           |                     |
|  |  |                     |           |                     |
|  |  |                     |           |                     |
|  |  |                     |           |                     |
|  |  |                     |           |                     |
|  |  |                     |           |                     |
|  |  |                     |           |                     |

มูลค่าที่ได้จากคาดการณ์ประเมินมูลค่า



หมายเหตุ: สามารถเปลี่ยนแปลงได้ตามความเหมาะสม

# ส่วนที่ 3 จัดทำข้อคิดเห็น และข้อเสนอแนะ



จัดทำข้อคิดเห็น และข้อเสนอแนะเพื่อใช้ประโยชน์ในการพัฒนาและ  
ขับเคลื่อนเมืองสมุนไพร และเผยแพร่ประชาสัมพันธ์ข้อมูล

ข้อมูลสถิติ และข้อมูลด้านอื่น ๆ ที่ได้จากการสัมภาษณ์เชิงลึก (In-depth  
Interview) การประชุมกลุ่มย่อย (Focus group)



คาดการณ์ประเมินมูลค่าการบริโภคผลิตภัณฑ์สมุนไพรจากการท่องเที่ยวของจังหวัด และ  
คาดการณ์ประเมินมูลค่าผลิตภัณฑ์สมุนไพร OTOP ณ ปี 2563 และปี 2564

มูลค่าการบริโภคผลิตภัณฑ์สมุนไพรจากการท่องเที่ยวของจังหวัดและมูลค่า  
ผลิตภัณฑ์สมุนไพร OTOP ณ ปี 2560 ปี 2561 และปี 2562



ข้อมูลที่ได้จากการสำรวจและรวบรวมข้อมูลที่สามารถสะท้อนให้เห็นถึงการบริโภคผลิตภัณฑ์สมุนไพรจากการ  
ท่องเที่ยวของจังหวัดและผลิตภัณฑ์สมุนไพร OTOP ในเมืองสมุนไพรทั้ง 14 จังหวัดในประเด็นสำคัญ





# ส่วนที่ 4 ประชาสัมพันธ์โครงการ โดยการเผยแพร่สู่สาธารณะ ผ่านบทความทางสื่อออนไลน์หรือการให้สัมภาษณ์รายการวิทยุ จำนวน 2 ครั้ง



เขตการค้าเสรีของจีน (CBEC) 13 เขต

**รู้จัก 'Cross Border E-Commerce' จีน**

**เจาะลึก อาเซียนพลัส**

ดร.ศร อัคร วิศาลวานิช  
คณบดีศึกษาการค้าระหว่างประเทศ มหาวิทยาลัยหอการค้าไทย  
ผู้เชี่ยวชาญด้านการค้าระหว่างประเทศโดยเฉพาะอาเซียน+6

|              |              |                 |
|--------------|--------------|-----------------|
| 1. เซี่ยงไฮ้ | 6. กวางโจว   | 11. ต้าเหอเฉียน |
| 2. หังโจว    | 7. เซินเจิ้น | 12. ซิงเต่า     |
| 3. หนิงโป    | 8. เจียนจิน  | 13. ซูโจว       |
| 4. เซี่ยงไฮ้ | 5. กวางโจว   | 6. กวางโจว      |

THANSETTAKIJ MULTIMEDIA



# ผลผลิตและตัวชี้วัด

## ผลผลิต:

- ข้อมูลมูลค่าการบริโภคผลิตภัณฑ์สมุนไพรจากการท่องเที่ยวของจังหวัด และมูลค่าผลิตภัณฑ์สมุนไพร **OTOP** ในเมืองสมุนไพร 14 จังหวัด ปี 2560 ปี 2561 และปี 2562
- ข้อมูลคาดการณ์ประเมินมูลค่าการบริโภคผลิตภัณฑ์สมุนไพรจากการท่องเที่ยวของจังหวัดและคาดการณ์ประเมินมูลค่าผลิตภัณฑ์สมุนไพร **OTOP** ในเมืองสมุนไพร 14 จังหวัด ปี 2563 และปี 2564

## ตัวชี้วัด:

รายงานฉบับสมบูรณ์



ข้อมูลจริง

DATA

ข้อมูลคาดการณ์



ปี 2560



ปี 2561



ปี 2562



ปี 2563



ปี 2564

# ผลที่คาดว่าจะได้รับ

สังคมไทยมีการใช้สมุนไพรมากมาย และมีความหลากหลาย และมีแนวทางการผลิตตามหลักการ “ตลาดนำการผลิต” โดยอาศัยข้อมูลในเชิงเพิ่มมูลค่าทางเศรษฐกิจ เพื่อกำหนดนโยบาย แนวทางการส่งเสริมการค้า และการลงทุนในอุตสาหกรรมสมุนไพรไทย และได้รับความร่วมมือจากกลไกภาครัฐในการขับเคลื่อนนโยบายการพัฒนาสมุนไพรสู่ความมั่นคงทางสุขภาพและเศรษฐกิจอย่างยั่งยืน และส่งเสริมการมีส่วนร่วมในการขับเคลื่อนการพัฒนาสมุนไพรไทยในทุกภาคส่วน





# ขอบคุณครับ

ติดตาม...



อัคร พิศาลวานิช นายหัวอัคร



## วิเคราะห์เศรษฐกิจและธุรกิจอาเซียนพลัส

โดย

**รองศาสตราจารย์ ดร.อัคร พิศาลวานิช**

ผู้อำนวยการศูนย์ศึกษาการค้าระหว่างประเทศ ม.หอการค้าไทย



Good Morning ASEAN FM 100.5 MHz อสมท.  
ถ่ายทอดเสียง 53 สถานีทั่วประเทศ  
ทุกวันศุกร์ เวลา 7.00-7.30 น.



รายการหัวใจเศรษฐกิจ FM 105 MHz  
สถานีวิทยุกระจายเสียงแห่งประเทศไทย  
กรมประชาสัมพันธ์ (NBT)  
ทุกวันอังคาร เวลา 11.00-12.00 น.



บทความ นสพ.ฐานเศรษฐกิจ (ออนไลน์)  
เดือนละ 1 ครั้ง