

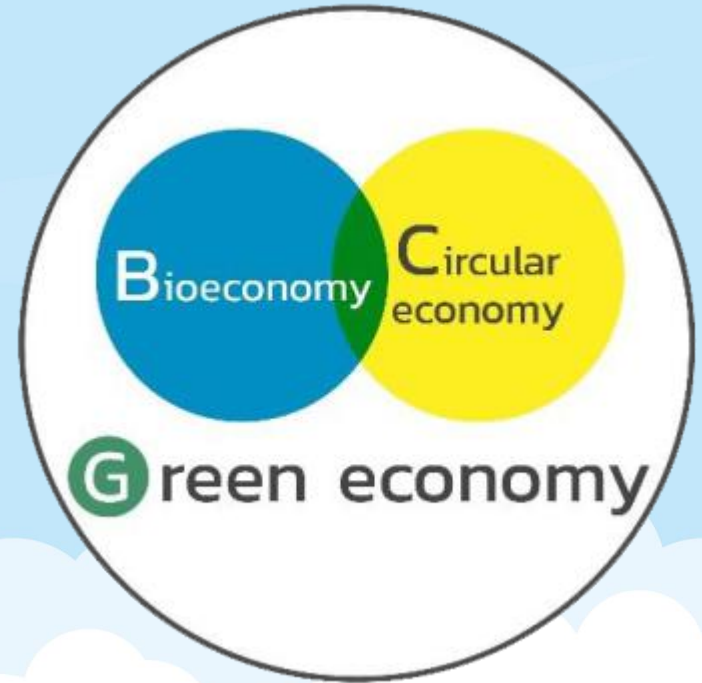
# โมเดลเศรษฐกิจใหม่ BCG



- B Bioeconomy – เศรษฐกิจชีวภาพ**
- C Circular Economy – เศรษฐกิจหมุนเวียน**
- G Green Economy – เศรษฐกิจสีเขียว**

# องค์ความรู้ที่ 1 BCG Model กับ เศรษฐกรรรมยั่งยืน

**โมเดลเศรษฐกิจใหม่ BCG** คือ การพัฒนาเศรษฐกิจแบบองค์รวมที่จะพัฒนาเศรษฐกิจ 3 มิติ ไปพร้อมกัน ได้แก่ เศรษฐกิจชีวภาพ (Bioeconomy) ระบบเศรษฐกิจชีวภาพ มุ่งเน้นการใช้ทรัพยากรชีวภาพเพื่อสร้างมูลค่าเพิ่ม โดยเน้นการพัฒนาเป็นผลิตภัณฑ์มูลค่าสูง เชื่อมโยงกับเศรษฐกิจหมุนเวียน (Circular Economy) คำนึงถึงการนำวัสดุต่าง ๆ กลับมาใช้ประโยชน์ให้มากที่สุด และทั้ง 2 เศรษฐกิจนี้อยู่ภายใต้เศรษฐกิจสีเขียว (Green Economy) ซึ่งเป็นการพัฒนาเศรษฐกิจที่ไม่ได้มุ่งเน้นเพียงการพัฒนาเศรษฐกิจเท่านั้น แต่ต้องพัฒนาควบคู่ไปกับการพัฒนาสังคมและการรักษาสิ่งแวดล้อมได้อย่างสมดุลให้เกิดความมั่นคงและยั่งยืนไปพร้อมกัน โดยเปลี่ยนข้อได้เปรียบที่ไทยมีความหลากหลายทางชีวภาพและวัฒนธรรมให้เป็นความสามารถในการแข่งขันด้วยนวัตกรรม เพื่อให้เกิดเศรษฐกิจ BCG ที่เติบโต แข่งขันได้ในระดับโลก เกิดการกระจายรายได้ลงสู่ชุมชน ลดความเหลื่อมล้ำ ชุมชนเข้มแข็ง มีความเป็นมิตรกับสิ่งแวดล้อมและการพัฒนาที่ยั่งยืน



## เป้าหมายเชิงยุทธศาสตร์ของประเทศเพื่อใช้ในการขับเคลื่อน BCG Model

- มูลค่าเพิ่มทางเศรษฐกิจของอุตสาหกรรมเป้าหมาย BCG
- ลดความเหลื่อมล้ำด้วยการเพิ่มรายได้เกษตรกรและชุมชน
- ยกระดับผู้ประกอบการอุตสาหกรรมอาหารของไทยขึ้นเป็นผู้ผลิตอาหารเพื่อสุขภาพและส่วนประกอบอาหารมูลค่าสูง Top 5 ของโลก
- อุตสาหกรรมชีวภาพ การผลิตยา เครื่องมือแพทย์ วัสดุชีวภาพ มีความเข้มแข็ง มีศักยภาพส่งออก เป็นแหล่งจ้างงานทักษะสูงและรายได้สูง
- ระบบบริหารจัดการท่องเที่ยว นำไปสู่ Top 3 ของเอเชียแปซิฟิก  
(จัดโดย Travel & Tourism Competitiveness Index, World Economic Forum)
- ลดการใช้ทรัพยากรลงจากปัจจุบัน

## ความเป็นมา

มติคณะรัฐมนตรี เมื่อวันที่ 19 มกราคม 2564 เห็นชอบให้การขับเคลื่อนการพัฒนาเศรษฐกิจชีวภาพ เศรษฐกิจหมุนเวียน เศรษฐกิจสีเขียว (Bio-Circular-Green Economy: BCG Model): โมเดลเศรษฐกิจสู่การพัฒนาที่ยั่งยืนเป็นวาระแห่งชาติ ตั้งแต่วันที่ 1 มกราคม พ.ศ. 2564 เป็นต้นไป

และให้คณะกรรมการบริหารการพัฒนาเศรษฐกิจชีวภาพ เศรษฐกิจหมุนเวียน เศรษฐกิจสีเขียว (Bio - Circular - Green Economy: BCG Model) ส่วนราชการ และหน่วยงานรัฐวิสาหกิจ พิจารณากำหนดและดำเนินแผนงาน/โครงการต่าง ๆ ตามอำนาจหน้าที่และความรับผิดชอบให้ถูกต้องเหมาะสมและสอดคล้องกับแผนปฏิบัติการด้านการขับเคลื่อนประเทศไทยด้วยโมเดลเศรษฐกิจ BCG พ.ศ. 2564 - 2570

# องค์ความรู้ที่ 1 BCG Model กับ เกษตรกรรมยั่งยืน

## กลไกการขับเคลื่อนพัฒนาประเทศด้วย BCG Model

### 1. คณะกรรมการบริหารการพัฒนาเศรษฐกิจชีวภาพ-เศรษฐกิจหมุนเวียน-เศรษฐกิจสีเขียว (Bio-circular-Green Economy )

<b>ประธาน</b> นายกรัฐมนตรี	<b>กรรมการและเลขานุการ</b> ผู้อำนวยการสำนักงานพัฒนาวิทยาศาสตร์และเทคโนโลยีแห่งชาติ (สวทช.)	<b>กรรมการ</b> สมว.กระทรวงเกษตรและสหกรณ์
-------------------------------	---	---

### 2. คณะกรรมการการขับเคลื่อนการพัฒนาเศรษฐกิจ BCG Model

<b>ประธาน</b> สมว.กระทรวงการอุดมศึกษา วิทยาศาสตร์ วิจัยและนวัตกรรม	<b>กรรมการและเลขานุการ</b> ผู้อำนวยการสำนักงานพัฒนาวิทยาศาสตร์และเทคโนโลยีแห่งชาติ (สวทช.)	<b>กรรมการ</b> ปลัดกระทรวงเกษตรและสหกรณ์
---	---	---

### 3. คณะอนุกรรมการการขับเคลื่อนการพัฒนาเศรษฐกิจ BCG Model 11 สาขา (\*ที่เกี่ยวข้องกับ กษ.)

(1) สาขากฎหมาย*	(2) สาขาท่องเที่ยวและเศรษฐกิจสร้างสรรค์*	(3) สาขาเกษตร*	(4) สาขาความหลากหลายทางชีวภาพ*	(5) สาขาเครื่องมือแพทย์
<b>ประธานอนุกรรมการ</b> เลขาธิการคณะกรรมการกฤษฎีกา	<b>ประธานอนุกรรมการ</b> นายกlinik สารสิน	<b>ประธานอนุกรรมการ</b> นายยุคล ลิ้มแหลมทอง	<b>ประธานอนุกรรมการ</b> นายสนิก อักษรแก้ว	<b>ประธานอนุกรรมการ</b> นายไพรัช รัชชพยง
<b>อนุกรรมการและเลขานุการ</b> ผู้แทนสำนักงานพัฒนาวิทยาศาสตร์และเทคโนโลยีแห่งชาติ (สวทช.)	<b>อนุกรรมการและเลขานุการ</b> นายจิตติ มีมงคลศิริ เจ้าหน้าที่สภาหอการค้าแห่งประเทศไทย	<b>อนุกรรมการและเลขานุการ</b> นายธีรยุทธ ตูจันดา	<b>อนุกรรมการและเลขานุการ</b> นางรังสิมา ตันตาเลขา	<b>อนุกรรมการและเลขานุการ</b> ผู้อำนวยการศูนย์บริหารจัดการเทคโนโลยี สำนักงานพัฒนาวิทยาศาสตร์และเทคโนโลยีแห่งชาติ (สวทช.)
<b>อนุกรรมการ</b> - อธิบดีกรมวิชาการเกษตร - เลขาธิการสำนักงานมาตรฐานสินค้าเกษตรและอาหารแห่งชาติ	<b>อนุกรรมการ</b> ปลัดกระทรวงเกษตรและสหกรณ์	<b>อนุกรรมการ</b> - ปลัดกระทรวงเกษตรและสหกรณ์ - เลขาธิการสำนักงานเศรษฐกิจการเกษตร หรือผู้แทน	<b>อนุกรรมการ</b> - อธิบดีกรมวิชาการเกษตร - อธิบดีกรมประมง	

# องค์ความรู้ที่ 1 BCG Model กับ เกษตรกรรมยั่งยืน

## กลไกการขับเคลื่อนพัฒนาประเทศด้วย BCG Model

### 3. คณะอนุกรรมการการขับเคลื่อนการพัฒนาเศรษฐกิจ BCG Model 11 สาขา (\*เกี่ยวข้องกับ กษ.)

(6) สาขานวัตกรรม	(7) สาขา ยาและวัคซีน	(8) สาขาเศรษฐกิจหมุนเวียน*	(9) สาขาพลังงาน วัสดุ และเคมี ชีวภาพ	(10) สาขาอาหาร*	(11) สาขาพัฒนาคน*
<p>ประธานอนุกรรมการ นายอิสระ ว่องกุศลกิจ</p>	<p>ประธานอนุกรรมการ นายปิยะสกล สกลสัตยาทร</p>	<p>ประธานอนุกรรมการ นายวิจารณ์ สิมาวาจา</p>	<p>ประธานอนุกรรมการ นายเทวินทร์ วงศ์วานิช</p>	<p>ประธานอนุกรรมการ นายธีรพงศ์ จันศิริ</p>	<p>ประธานอนุกรรมการ ประธานกรรมการ การอุดมศึกษา</p>
<p>อนุกรรมการและเลขานุการ นางฐิติมา ตาภา สมิตินนท์ นายอัศวินวิทย์ กาญจนโอภาช</p>	<p>อนุกรรมการและ เลขานุการ นายสุรคเมธ มหาศิริมงคล</p>	<p>อนุกรรมการและเลขานุการ นางสาวลักษณีย์ โอฟ่างฤ ทรีนันท์</p> <p>อนุกรรมการ อธิบดีกรมวิชาการเกษตร</p>	<p>อนุกรรมการและเลขานุการ นางสาวสุมิตรา จรัสโรจน์กุล นางสาวเกื้อกุล ปิยะจอมขวัญ</p>	<p>อนุกรรมการและเลขานุการ นายวรรณพ วิชาเศษสวน</p> <p>อนุกรรมการ เลขาธิการสำนักงานมาตรฐาน สินค้าเกษตรและอาหาร แห่งชาติ</p>	<p>อนุกรรมการและเลขานุการ นายชาญวิทย์ ตรีเดช เจ้าหน้าที่สำนักงานพัฒนา วิทยาศาสตร์และเทคโนโลยีแห่งชาติ</p> <p>อนุกรรมการ ปลัดกระทรวงเกษตรและสหกรณ์</p>

ที่มา : 1. สำนักแผนงานและโครงการพิเศษ  
สำนักงานปลัดกระทรวงเกษตรและสหกรณ์  
2. สำนักงานเศรษฐกิจการเกษตร

## การขับเคลื่อน BCG Model ของกระทรวงเกษตรและสหกรณ์



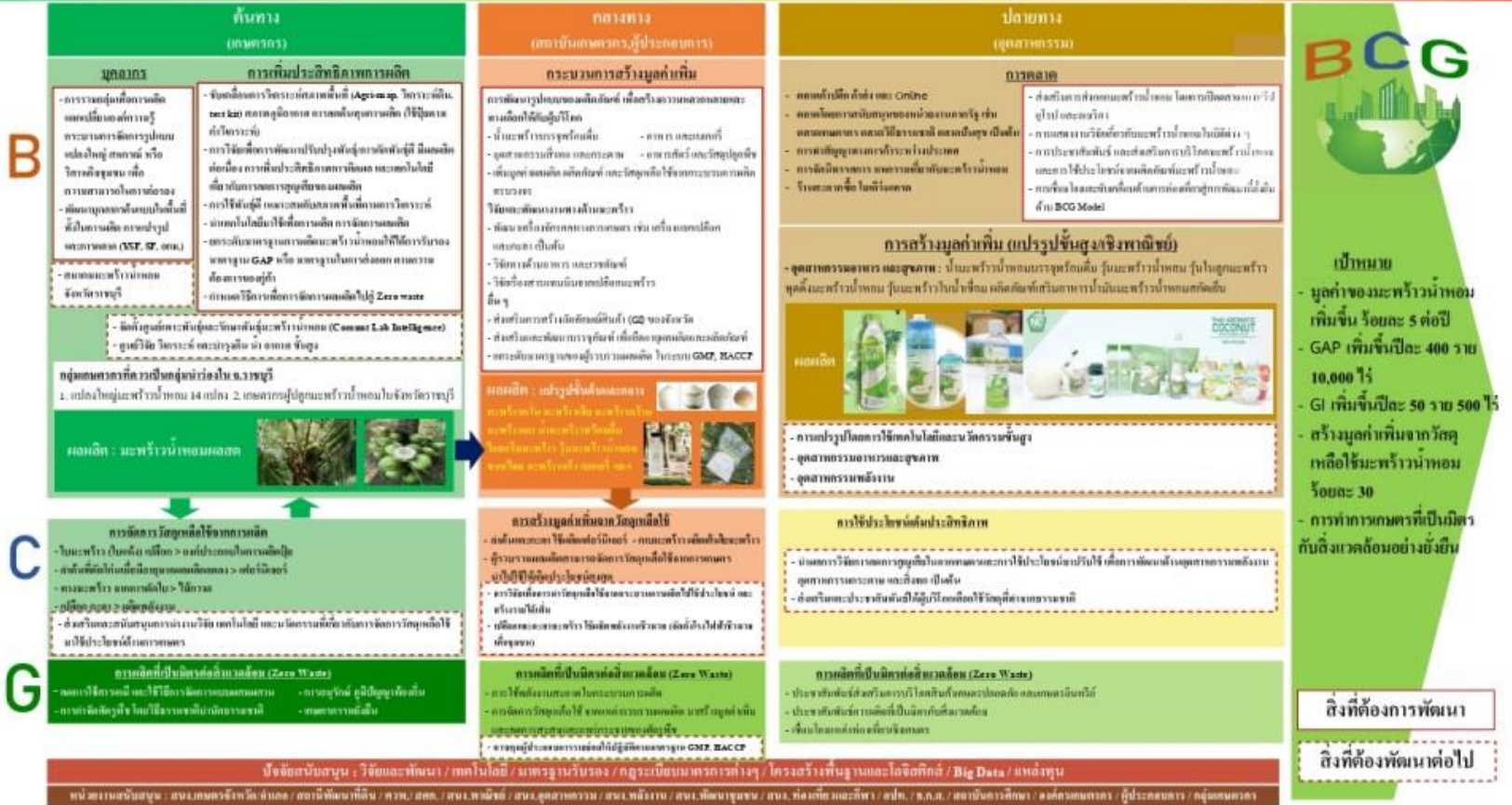
มอบหมายให้



- ศึกษาระบบเศรษฐกิจชีวภาพ-เศรษฐกิจหมุนเวียน -เศรษฐกิจสีเขียว
- ออกแบบเสนอแนะชุดข้อมูล/องค์ความรู้
- เพื่อประกอบการพิจารณาตัดสินใจเชิงนโยบายในการกำหนดแนวทางการปฏิบัติปรับปรุงแผนปฏิบัติการระดับกระทรวง
- พิจารณากลับกรองแผนงานโครงการและคำขอตั้งงบประมาณที่สร้างภาคเกษตรให้มีความพร้อมและสร้างโอกาส BCG Economy ได้ทันการณ์

# องค์ความรู้ที่ 1 ตัวอย่าง BCG Model กับ เกษตรกรรมยั่งยืน

## BCG Value Chain มะพร้าวนำหอม จังหวัดราชบุรี





# องค์ความรู้ที่ 1 BCG Model กับ เกษตรกรรมยั่งยืน



## การขับเคลื่อน BCG Model ของกระทรวงเกษตรและสหกรณ์



มอบหมายให้



- ศึกษาระบบเศรษฐกิจชีวภาพ-เศรษฐกิจหมุนเวียน-เศรษฐกิจสีเขียว
- ออกแบบเสนอแนะชุดข้อมูล/องค์ความรู้

เพื่อประกอบการพิจารณาตัดสินใจเชิงนโยบายในการกำหนดแนวทางการปฏิบัติปรับปรุงแผนปฏิบัติการระดับกระทรวง พิจารณากลั่นกรองแผนงานโครงการและคำขอตั้งงบประมาณที่สร้างภาคเกษตรให้มีความพร้อมและสร้างโอกาส BCG Economy ได้ทันการณ์

### แต่งตั้งคณะกรรมการขับเคลื่อนการพัฒนาเศรษฐกิจชีวภาพ เศรษฐกิจหมุนเวียน และเศรษฐกิจสีเขียว (BCG Model) ด้านการเกษตร



เมื่อวันที่ 24 พฤษภาคม 2564

**ปลัด กษ. ประธาน**  
**ผอ. กณผ. ผอ.สผง. สป.กษ. ผู้แทน สวก.**

**เลขานุการร่วม**

มีอำนาจหน้าที่ในการกำหนดแนวทาง มาตรการ หรือกลไกการดำเนินงานร่วมกับหน่วยงานที่เกี่ยวข้อง ให้เป็นไปตามแผนงานภายใต้แผนปฏิบัติการด้านการขับเคลื่อนการพัฒนาประเทศไทยด้วยโมเดลเศรษฐกิจ BCG พ.ศ. 2564 – 2570 ที่เกี่ยวข้องกับภาคการเกษตร พิจารณาแผนงาน/โครงการ งบประมาณ และวางระบบการติดตามและประเมินผลการดำเนินงานขับเคลื่อนการพัฒนาเศรษฐกิจชีวภาพ เศรษฐกิจหมุนเวียน และเศรษฐกิจสีเขียว ด้านการเกษตร (BCG Model)