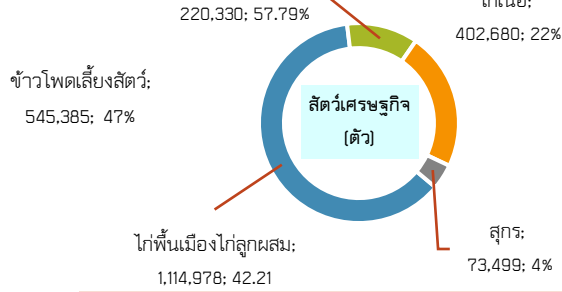
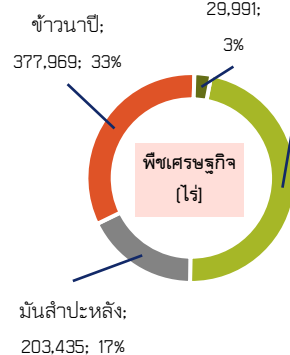
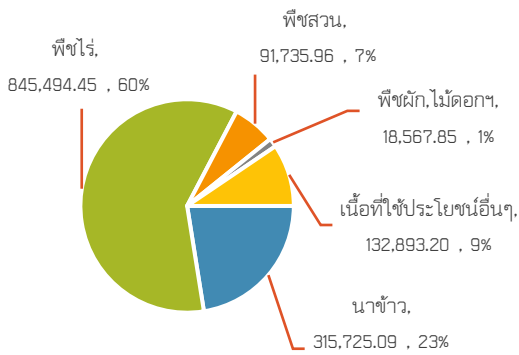


พื้นที่เกษตรกรรมรวม 1,404,416.55 ไร่

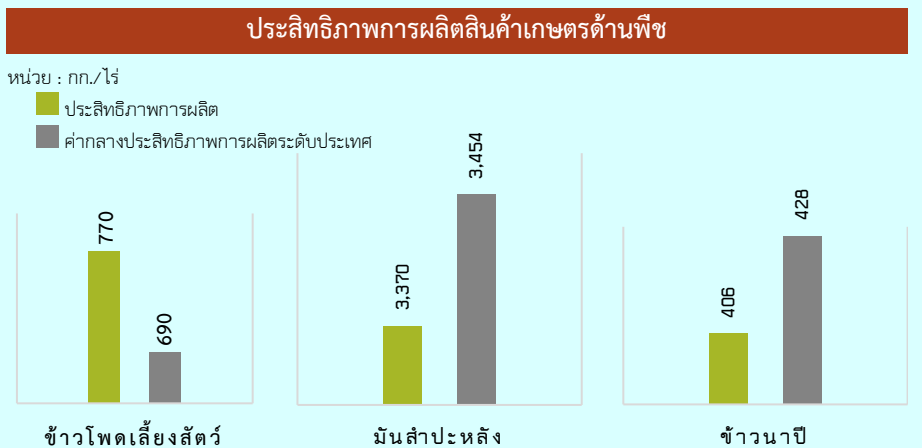


- GPP มูลค่า 61,564 ล้านบาท (ปี 2564) - จำนวนประชากร 685,407 ราย, แรงงานภาคเกษตรกรรม 162,140 คน (ณ วันที่ 13 กันยายน 2566)

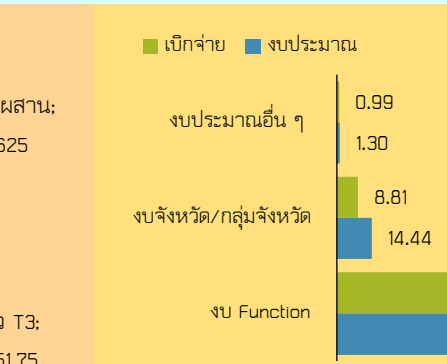
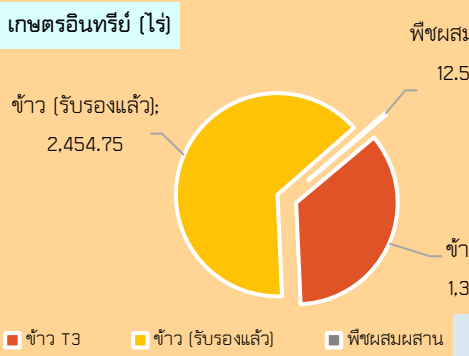
- ปริมาณน้ำที่สามารถเก็บกักได้ของเขื่อนภูมิพล จังหวัดตาก ประมาณ 13,460 ล้าน ลบ.ม. ปัจจุบันมีน้ำเก็บกักอยู่ที่ 6,808.70 ล้าน ลบ.ม. คิดเป็นร้อยละ 50.58 ของปริมาณน้ำในเขื่อนภูมิพลที่สามารถเก็บกักได้ซึ่งน้ำที่เก็บกักนี้ต้องใช้สำหรับลุ่มน้ำเจ้าพระยา (20 จังหวัด) โดยจังหวัดตากมีโควตาที่สามารถใช้น้ำจากเขื่อนภูมิพลได้ประมาณ 20 ล้าน ลบ.ม. และน้ำจากอ่างเก็บน้ำขนาดกลางและขนาดเล็กรวมประมาณ 87.157 ล้าน ลบ.ม. คิดเป็นปริมาณน้ำที่สามารถใช้ได้ของจังหวัดตาก 107.157 ล้าน ลบ.ม.

- ปริมาณฝนสะสมรายปีฝั่งตะวันออก (สามเงา บ้านตาก เมืองตาก วังเจ้า) เฉลี่ย 706.85 มม.

- ฝั่งตะวันตก (ท่าสองยาง แม่ระมาด แม่สอด พบพระ อุ่มเือง) เฉลี่ย 1,249 มม. (1 ม.ค.66 - 28 ก.ย. 66)



ปริมาณสินค้าเกษตรที่ได้รับรองมาตรฐาน



GAP

ข้าว GAP Grain : เกษตรกร 369 ราย/แปลง พื้นที่ 3,972 ไร่

ข้าว GAP : เกษตรกร 71 ราย/แปลง พื้นที่ 974 ไร่ (ที่ต่ออายุใบรับรองถึงปัจจุบัน)

พืช GAP (สปก.) : เกษตรกร 60 ราย พื้นที่ 1,221 ไร่

พืช GAP (ศพว.) : เกษตรกร 869 ราย พื้นที่ 10,851.2 ไร่

ประมง : GAP เกษตรกร 11 ราย

: Safety Level เกษตรกร 97 ราย

ปศุสัตว์ GAP : ฟาร์มไก่เนื้อ 28 ฟาร์ม พื้นที่ 152.8125 ไร่

ฟาร์มไก่ 2 ฟาร์ม พื้นที่ 27 ไร่

ฟาร์มโคเนื้อ 1 ฟาร์ม พื้นที่ 50 ไร่

ฟาร์มสุกร 87 ฟาร์ม พื้นที่ 1,023 ไร่

ภัยพิบัติด้านเกษตร (ข้อมูล ณ วันที่ 2 ตุลาคม 2566)

ภัยแล้ง : จังหวัดตากมีการเตรียมความพร้อมและเฝ้าระวังพื้นที่เสี่ยงภัยแล้ง พื้นที่เฝ้าระวังการขาดแคลนน้ำด้านการเกษตร ดังนี้ 1) ด้านพืช 3 อำเภอ พื้นที่เฝ้าระวัง 3,743 ไร่ 2) ด้านประมง 3 อำเภอ พื้นที่เสี่ยง 9,774 ตร.ม. เนื่องจากเป็นพื้นที่เสี่ยงปลาในกระชัง

สถานการณ์ฝนทิ้งช่วง : พื้นที่ประสบฝนแล้ง ข้อมูล ณ วันที่ 31 สิงหาคม 2566 คือ อ.เมือง 5 ตำบล 42 หมู่บ้าน

อุทกภัย : ในห้วงเดือนกรกฎาคม-สิงหาคม 2566 จังหวัดตากได้รับผลกระทบจากอุทกภัย คือ ด้านพืช ได้แก่ 1) อ.แม่สอด เกษตรกร 126 ราย พื้นที่ 572.50 ไร่ 2) อ.ท่าสองยาง เกษตรกร 430 ราย พื้นที่ 989 ไร่ 3) อ.แม่ระมาด เกษตรกร 94 ราย พื้นที่ 530.25 ไร่

วาดภัย : ในปี 2566 เกิดวาดภัย 3 ครั้ง ดังนี้ 1) วันที่ 30 เม.ย.66 ต.สามเงา เกษตรกร 23 ราย พื้นที่ 77.50 ไร่ 2) วันที่ 8 ก.ค. 66 อ.สามเงา เกษตรกร 10 ราย พื้นที่ 19 ไร่ 3) 7 ส.ค. 66 อ.อุ่มเือง เกษตรกร 119 ราย พื้นที่ 376 ไร่

สถานการณ์ศัตรูพืชระบาด : มีสถานการณ์การระบาดของหนอนกระทู้ข้าวโพดลายจุด ในพื้นที่จังหวัดตาก แต่สำนักงานเกษตรจังหวัดตาก และสำนักงานเกษตรอำเภอ สามารถควบคุมการระบาดได้ทั้งหมด

สถานการณ์โรคระบาดสัตว์ : จังหวัดตาก ไม่มีรายงานการระบาดของโรคในสัตว์บก

สถานการณ์เร่งด่วน เกิดฝนตกหนักในพื้นที่ ตั้งแต่ วันที่ 26 ก.ย.66-ปัจจุบัน ทำให้เกิดน้ำท่วมฉับพลัน น้ำเอ่อล้นตลิ่ง และน้ำป่าไหลหลาก ในพื้นที่ทั้ง 9 อำเภอ ปัจจุบันพบพื้นที่เสียหาย 5 อำเภอ คือ 1) ด้านพืช เกษตรกรได้รับความเสียหาย 3,268 ราย (อ.เมืองตาก, อ.บ้านตาก, อ.สามเงา, อ.แม่สอด และ อ.อุ่มเือง) 2) ด้านปศุสัตว์เกษตรกร เกษตรกรได้รับความเสียหาย 106 ราย (อ.สามเงา) 3) ด้านประมง เกษตรกรได้รับความเสียหาย 700 ราย (อ.สามเงา, อ.บ้านตาก และ อ.เมือง)

สินค้า GI

แป้งเจียว : ถั่วทอดที่ทำมาจากถั่วแป้วหรือแป้ง ซึ่งเป็นถั่วชนิดหนึ่ง มีลักษณะฝักคล้ายถั่วลิสง (ถั่วแปบ) แต่มีขนาดเล็ก เมื่อผ่านการทอดแล้วจะมีสีเหลืองรสชาติหอม มัน กรอบ เนื้อแน่น ซึ่งปลูกในพื้นที่ตำบลแมงกาษา แม่หวน แม่กุ ทำสายสวด พระธาตุผาแดง มหาวัน และนำมาผ่านกระบวนการผลิตในอำเภอแม่สอด จังหวัดตาก

ครกหินแกรนิตตาก : ครกและสากที่ผลิตจากหินแกรนิตเนื้อแน่น มีสีดำ สีส้มลายจุดขาว สีเทาลายจุดสีดำ สีขาวลายจุดสีดำ มีเกล็ดแร่กระจายอยู่ทั่ว เป็นครกทรงกลม รูปทรงสมส่วนกลมกลืนเข้ารูป มีขอบด้านข้างใช้สำหรับจับหรือยก ผลิตด้วยเครื่องมือที่ทำได้เป็นรูปทรงที่เป็นเอกลักษณ์เฉพาะตัวและเป็นมาตรฐาน ผลิตในพื้นที่ 4 อำเภอของจังหวัดตาก ได้แก่ อำเภอเมืองตาก อำเภอบ้านตาก อำเภอสามเงา และอำเภอวังเจ้า

กล้วยหอมทองพบพระ ที่มีผลโค้งคล้ายรูปตัวแอล (L) ปลายผลมีจุดคล้ายปลายดินสอ เปลือกบาง ผลดิบสีเขียว ผลสุกสีเหลืองทองสม่ำเสมอ เนื้อแน่น เหนียวหนึบรสชาติหวานหอม ปลูกในเขตพื้นที่อำเภอพบพระ จังหวัดตาก

ตาก
Info graphic
ข้อมูลพื้นฐานจังหวัด
ณ ตุลาคม 2566

การใช้จ่ายงบประมาณ ปี พ.ศ. 2566
(ณ 30 มิ.ย. 2566)

งบประมาณรวมทั้งสิ้น 236.513 ล้านบาท
เบิกจ่ายแล้ว 177.187 ล้านบาท
คิดเป็นร้อยละ 74.92

หน่วย : ล้านบาท