



กรมชลประทาน

"กรมชลประทาน เป็นองค์กรอัจฉริยะ ที่มุ่งสร้างความมั่นคงด้านน้ำ (Water Security) เพื่อเพิ่มคุณค่าการบริการ ภายในปี 2580"

โครงการจัดหาแหล่งน้ำสนับสนุน ศูนย์พัฒนาโครงการหลวงเลอตอ จังหวัดตาก

ความเป็นมา



นายจรัลธาดา กรรณสูต องคมนตรี ประธานกรรมการมูลนิธิโครงการหลวง และพลเอก กัมปนาท รุดดิษฐ์ องคมนตรีประธานกรรมการบริหารมูลนิธิโครงการหลวง ได้มีการประชุมติดตามความก้าวหน้าผลการปฏิบัติงานมูลนิธิโครงการหลวง ประจำเดือน กุมภาพันธ์ ระหว่างวันที่ 9 -11 กุมภาพันธ์ พ.ศ. 2565 พร้อมตรวจเยี่ยมการดำเนินงาน ศูนย์พัฒนาโครงการหลวงเลอตอ อำเภอแม่ระมาด จังหวัดตาก

โดยพลเอก กัมปนาท รุดดิษฐ์ องคมนตรี ได้ให้ข้อเสนอแนะสำหรับ งานชลประทานในการจัดหาแหล่งน้ำในการสนับสนุนการปลูกป่าและกิจกรรมอื่นๆ ของศูนย์พัฒนาโครงการหลวงเลอตอ มีความสำคัญอย่างยิ่ง จึงมอบหมายให้กรมชลประทาน โดยสำนักงานชลประทานที่ 4 ดำเนินการพัฒนาแหล่งน้ำเป็นการเร่งด่วน จำนวน 2 โครงการ คือ อ่างเก็บน้ำแม่หินหลวงน้อย และโครงการปรับปรุงระบบส่งน้ำอ่างเก็บน้ำแม่หินหลวงน้อย เพื่อให้สามารถสนับสนุนน้ำให้โครงการหลวงเลอตอ ได้อย่างมีประสิทธิภาพ

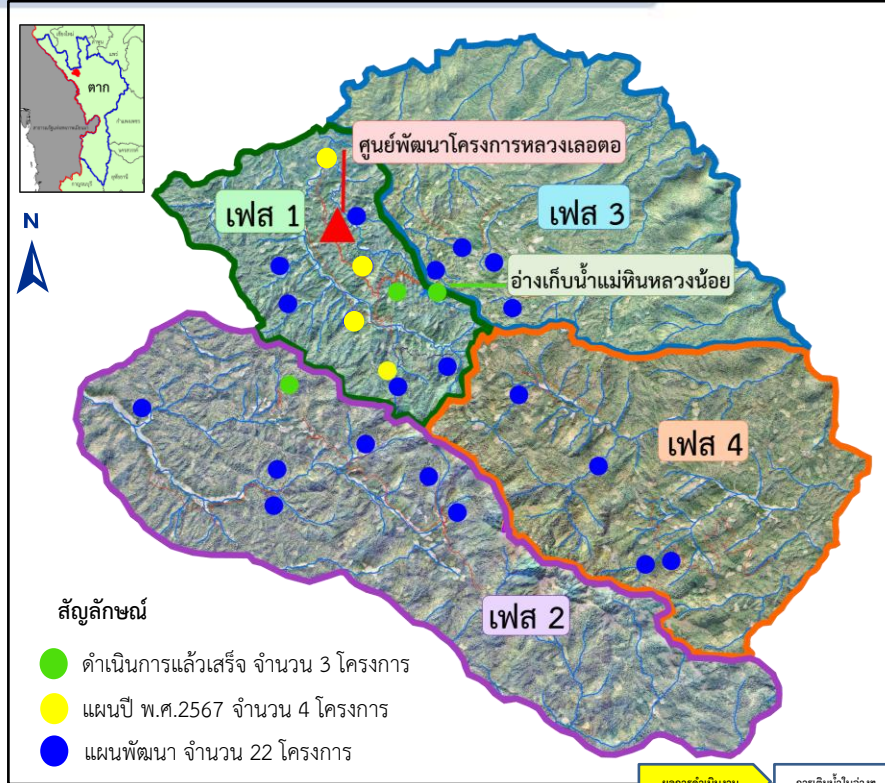
โครงการจัดหาแหล่งน้ำสนับสนุนศูนย์พัฒนาโครงการหลวงเลอตอ จังหวัดตาก

พื้นที่พัฒนา เฟส 1
 จำนวน 11 โครงการ แบ่งเป็น
 - อ่างเก็บน้ำ จำนวน 6 โครงการ
 - ปรับปรุงระบบส่งน้ำ จำนวน 5 โครงการ
 ดำเนินการปี พ.ศ.2565-2571

พื้นที่พัฒนา เฟส 2
 จำนวน 7 โครงการ แบ่งเป็น
 - อ่างเก็บน้ำ จำนวน 4 โครงการ
 - ฝ่ายพร้อมระบบส่งน้ำ จำนวน 1 โครงการ
 - ปรับปรุงระบบส่งน้ำ จำนวน 2 โครงการ
 ดำเนินการปี พ.ศ.2564-2571

พื้นที่พัฒนา เฟส 3
 จำนวน 4 โครงการ แบ่งเป็น
 - ปรับปรุงระบบส่งน้ำ จำนวน 4 โครงการ
 ดำเนินการปี พ.ศ.2568-2571

พื้นที่พัฒนา เฟส 4
 จำนวน 4 โครงการ แบ่งเป็น
 - อ่างเก็บน้ำ จำนวน 2 โครงการ
 - ปรับปรุงระบบส่งน้ำ จำนวน 2 โครงการ
 ดำเนินการปี พ.ศ.2568-2571



แผนพัฒนาแหล่งน้ำสนับสนุนพื้นที่ศูนย์พัฒนาโครงการหลวงเลอตอ เฟส 1

ตำบลแม่ตื่น อำเภอมะเขาะ จังหวัดตาก

ศูนย์พัฒนาโครงการหลวงเลอตอ



แผนงาน		
ลำดับ	โครงการ	แผนก่อสร้าง ปี พ.ศ.
1	อ่างเก็บน้ำห้วยแม่หินหลวงน้อย	2565
2	ปรับปรุงระบบส่งน้ำอ่างเก็บน้ำแม่หินหลวงน้อย	2566
3	ปรับปรุงฝายห้วยโป่งพร้อมระบบส่งน้ำ	2567
4	ปรับปรุงระบบส่งน้ำฝายบ้านเลอตอ	2567
5	ปรับปรุงระบบส่งน้ำบ้านเวะเขต	2567
6	ปรับปรุงระบบส่งน้ำบ้านห้วยขนุน	2567
7	อ่างเก็บน้ำห้วยโป่งหลวงพร้อมระบบส่งน้ำ	2568
8	อ่างเก็บน้ำห้วยโป่ง	2568
9	อ่างเก็บน้ำห้วยขนุนพร้อมระบบส่งน้ำ	2569
10	อ่างเก็บน้ำเลอตอพร้อมระบบส่งน้ำ	2569
11	อ่างเก็บน้ำเวะเขตพร้อมระบบส่งน้ำ	2570

แผนที่โครงการอ่างเก็บน้ำแม่หินหลวงน้อยพร้อมระบบส่งน้ำ ตำบลแม่ตื่น อำเภอแม่ระมาด จังหวัดตาก



ลักษณะโครงการ

- อ่างเก็บน้ำ ความจุ 196,000 ลูกบาศก์เมตร
- ท่อส่งน้ำ ความยาว 4,522 เมตร
- ถึงพักน้ำ ขนาด 80 ลูกบาศก์เมตร
- จุดจ่ายน้ำ 22 แห่ง
- พื้นที่รับประโยชน์ ฤดูฝน 500 ไร่ ฤดูแล้ง 100 ไร่

โครงการอ่างเก็บน้ำแม่หินหลวงน้อย ตำบลแม่ตื่น อำเภอแม่ระมาด จังหวัดตาก

สถานภาพโครงการ

ลักษณะโครงการ : อ่างเก็บน้ำ สันทำนบดินกว้าง 8 ม.ยาว 123 ม. สูง 23 ม.
 ความจุเก็บกัก 196,000 ลบ.ม.
 ปริมาณน้ำท่ารายปี 399,123 ลบ.ม.
 อาคารระบายน้ำล้นชนิด CHUTE SPILLWAY
 อาคารท่อส่งน้ำลงลำน้ำเดิม ท่อเหล็กเหนียว ขนาด ศก. 0.50 ม.

สภาพพื้นที่ป่าไม้ : อยู่ในเขตพื้นที่เขตป่าเพื่อการอนุรักษ์ป่าโซน C

ผลการดำเนินงาน : ปัจจุบันดำเนินการก่อสร้างแล้วเสร็จ

ประโยชน์ที่ได้รับ : มีปริมาณเก็บกักน้ำเพิ่มขึ้น 196,000 ลบ.ม.
 ณ วันที่ 12 ก.ย. 66 มีปริมาณน้ำเก็บกัก ประมาณ 153,300 ลบ.ม.
 คิดเป็น 78.21 %

ก่อนดำเนินการ	ระหว่างดำเนินการ	ดำเนินการแล้วเสร็จ
		
		

โครงการปรับปรุงระบบส่งน้ำอ่างเก็บน้ำแม่หินหลวงน้อย ตำบลแม่ตื่น อำเภอแม่ระมาด จังหวัดตาก

สถานภาพโครงการ

- ลักษณะโครงการ** : ระบบส่งน้ำ ท่อส่งน้ำขนาด 6 นิ้ว ความยาว 4.522 กม.
จุดจ่ายน้ำ จำนวน 22 แห่ง
- สภาพพื้นที่ป่าไม้** : อยู่ในเขตพื้นที่เขตป่าเพื่อการอนุรักษ์ป่าโซน C
- ผลการดำเนินงาน** : ปัจจุบันดำเนินการก่อสร้างแล้วเสร็จ
- ประโยชน์ที่ได้รับ** :
1. เพื่อสนับสนุนโครงการหลวงเลอตอ ตำบลแม่ตื่น อำเภอแม่ระมาด จังหวัดตาก
 2. ช่วยเหลือราษฎรในพื้นที่ในการอุปโภค-บริโภค และการเกษตรในฤดูฝน 500 ไร่ และฤดูแล้ง 100 ไร่

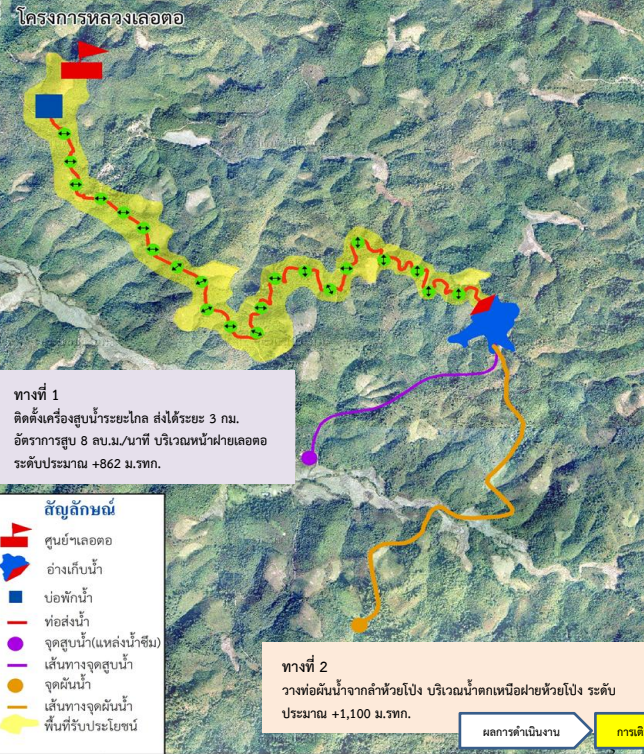
ก่อนดำเนินการ	ระหว่างดำเนินการ	ดำเนินการแล้วเสร็จ
		
		

แนวทางการเติมน้ำในอ่างเก็บน้ำแม่หินหลวงน้อย

สภาพลำห้วยเลอตอในปัจจุบัน



แผนที่แสดงอ่างเก็บน้ำแม่หินหลวงน้อยพร้อมระบบส่งน้ำ (สนับสนุนโครงการหลวงเลอตอ) หมู่ที่ 10 บ้านห้วยโป่ง ตำบลแม่แตง อำเภอแม่ระมาด จังหวัดตาก



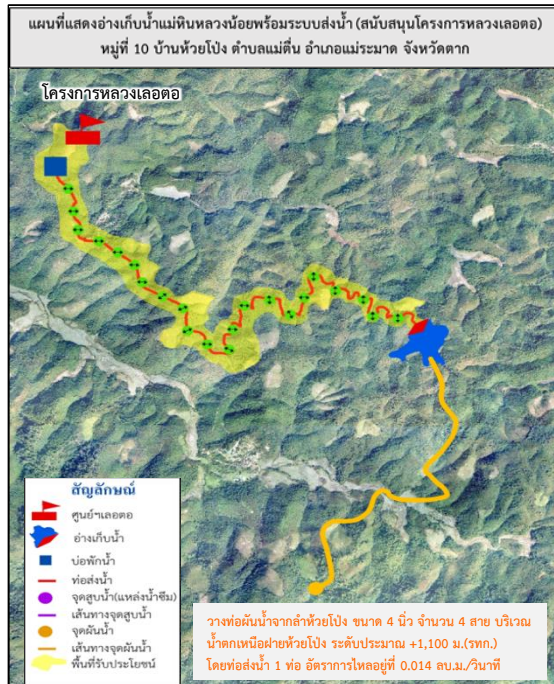
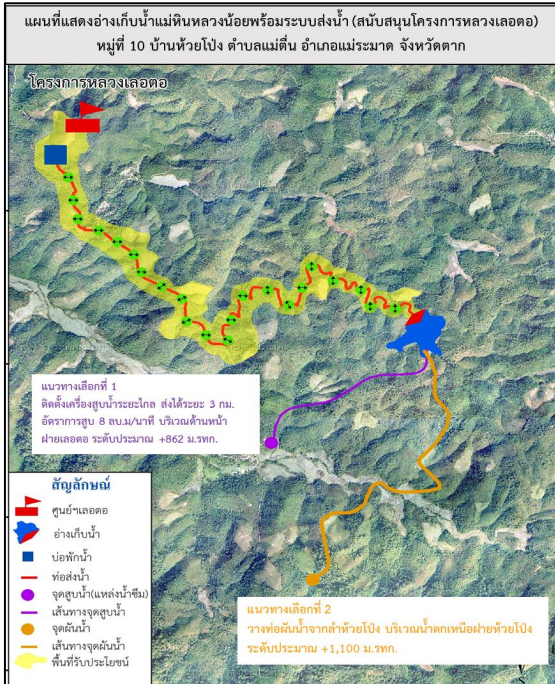
สภาพลำห้วยโป่งในปัจจุบัน



แนวทางการเติมน้ำในอ่างเก็บน้ำแม่หินหลวงน้อย

แผนการเติมน้ำในอ่างเก็บน้ำ

ผลการเติมน้ำในอ่างเก็บน้ำ



แนวท่อส่งน้ำ



ปลายท่อส่งน้ำลงอ่าง



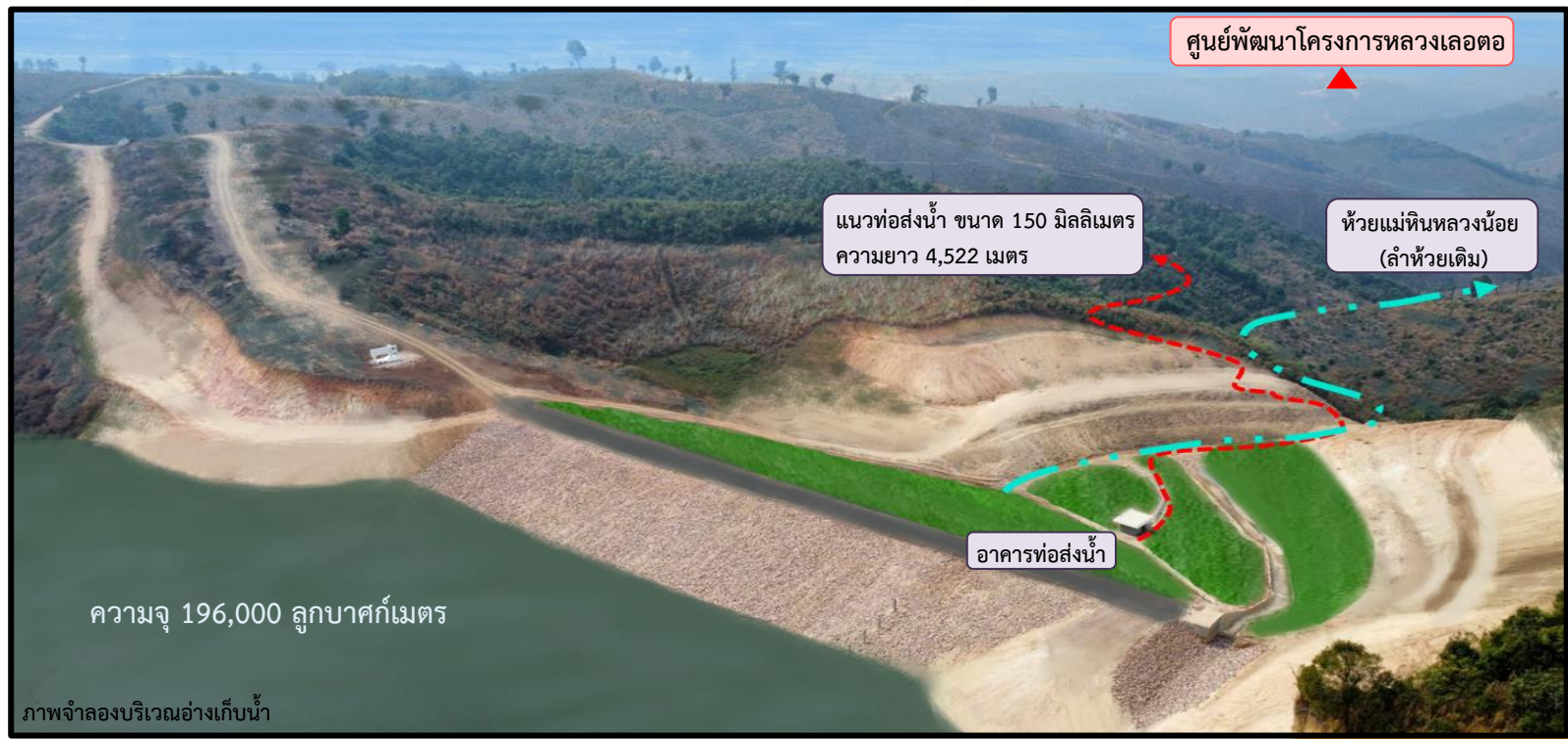
แนวทางการเติมน้ำในอ่างเก็บน้ำแม่หินหลวงน้อย

ปัญหา/อุปสรรค : เกิดความเสียหายจากชาวบ้าน เนื่องจากกีดขวางทาง และการเผาจากไฟฟ้า

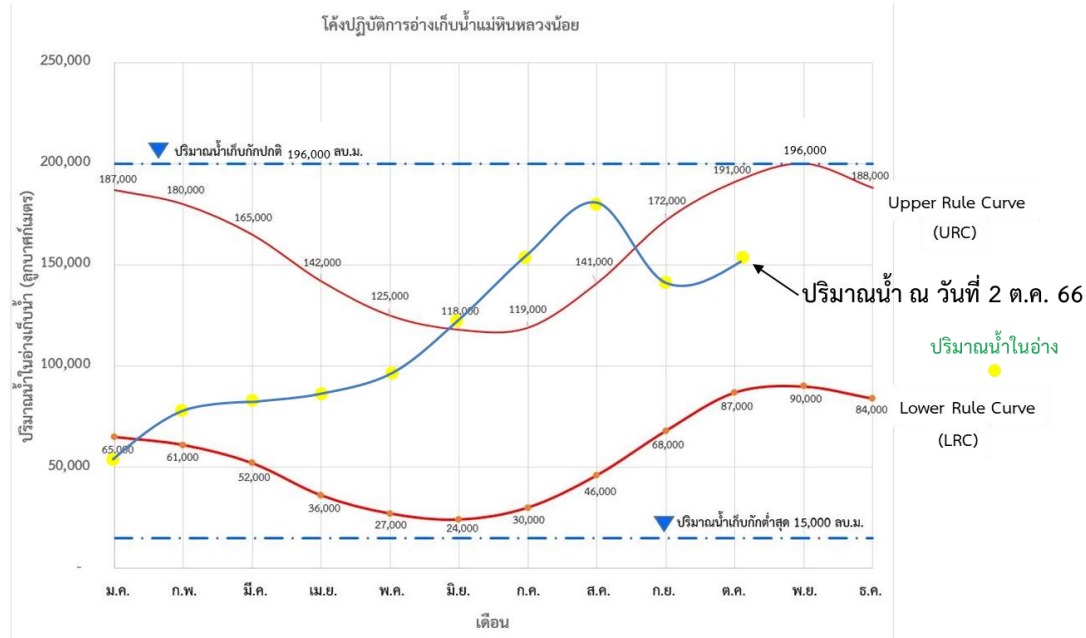
การแก้ไขปัญหา : ทำการฝังท่อไว้ใต้ดินเพื่อหลีกเลี่ยงเส้นทางชาวบ้าน



การบริหารจัดการน้ำอ่างเก็บน้ำแม่หินหลวงน้อย



การบริหารจัดการน้ำอ่างเก็บน้ำแม่หินหลวงน้อย จ.ตาก



สภาพฝนปัจจุบัน

มีฝนตกทุกวันที่บริเวณอ่างเก็บน้ำ

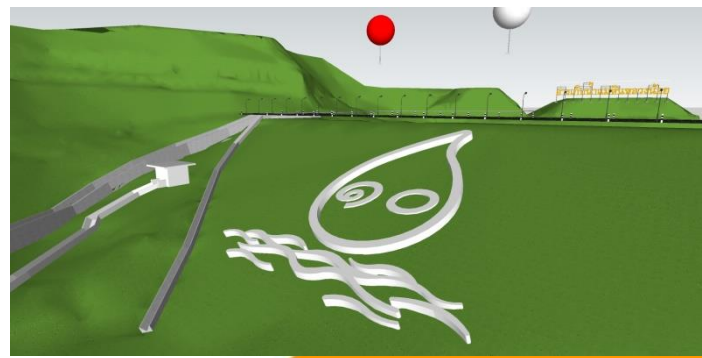
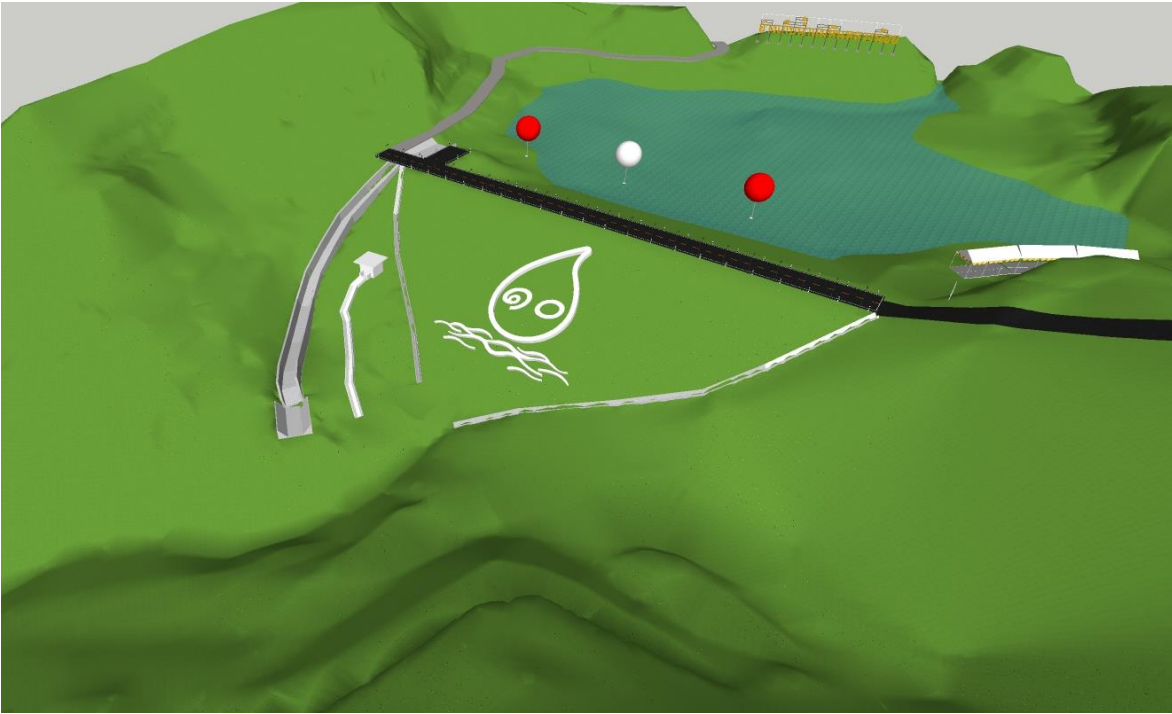
ปริมาณน้ำ

ณ วันที่ 2 ต.ค. ระดับน้ำอยู่ที่ +1,001.90 ม.รทก.
มีปริมาณน้ำ 154,300 ลบ.ม. (78.75%)

การบริหารจัดการน้ำ

ปัจจุบันมีการบริหารจัดการน้ำตามเกณฑ์การบริหารจัดการน้ำในอ่าง (Rule Curve) โดยการพร่องน้ำให้อยู่ในระดับ +1,001.90 ม.รทก. เพื่อให้สอดคล้องกับปริมาณน้ำไหลลงอ่างเก็บน้ำ

การปรับภูมิทัศน์โครงการอ่างเก็บน้ำแม่หินหลวงน้อย



ภาพจำลองการปรับภูมิทัศน์อ่างเก็บน้ำ

การปรับภูมิทัศน์โครงการอ่างเก็บน้ำแม่หินหลวงน้อย

ความก้าวหน้าการดำเนินการ



ปลูกหญ้าด้านลาดท้ายแล้วเสร็จ



ตกแต่ง Slope ลาดไหล่เขาแล้วเสร็จ



ติดตั้งตัวอักษร ม่าน พร้อมกับ
ปลูกหญ้าบริเวณด้านล่างป้ายแล้วเสร็จ

การปรับปรุงทัศนโครงการอ่างเก็บน้ำแม่หินหลวงน้อย

ความก้าวหน้าการดำเนินการ



ติดตั้งเสาไฟฟ้าบนสันทำนบอ่าง แล้วเสร็จ



ปรับพื้นที่พลับพลารับเสด็จ แล้วเสร็จ



ทำตัวอักษรบริเวณลาดทำอ่างเก็บน้ำ แล้วเสร็จ

ผังการปรับพื้นที่สำหรับทำพิธีเปิด ณ ศูนย์พัฒนาโครงการหลวงเลอตอ

ภาพจำลองการปรับพื้นที่บริเวณอาคารเอนกประสงค์



การปรับพื้นที่สำหรับทำพิธีเปิด ณ ศูนย์พัฒนาโครงการหลวงเลอตอ

ความก้าวหน้าการดำเนินการ



ปรับพื้นที่บริเวณด้านข้างอาคารเอนกประสงค์

รูปแบบบอร์ดนำเสนอข้อมูล

โครงการจัดหาแหล่งน้ำสนับสนุน ศูนย์พัฒนาโครงการหลวงเลอตอ จังหวัดตาก



สัญลักษณ์

- ก่อสร้างแล้วเสร็จ จำนวน 3 โครงการ
- แผนพัฒนาปี พ.ศ.2566 จำนวน 1 โครงการ
- ยังไม่ก่อสร้าง จำนวน 22 โครงการ

พื้นที่พัฒนาเขต 1

จำนวน 11 โครงการ แบ่งเป็น

- จำนวนน้ำ จำนวน 4 โครงการ
- ปลูกพืชสวนผลไม้ จำนวน 5 โครงการ
- ดำเนินการปี พ.ศ.2565-2571

พื้นที่พัฒนาเขต 3

จำนวน 4 โครงการ แบ่งเป็น

- ปลูกพืชสวนผลไม้ จำนวน 2 โครงการ
- ดำเนินการปี พ.ศ.2568-2570

พื้นที่พัฒนาเขต 2

จำนวน 7 โครงการ แบ่งเป็น

- จำนวนน้ำ จำนวน 4 โครงการ
- ปลูกพืชสวนผลไม้ จำนวน 2 โครงการ
- ปลูกพืชสวนผลไม้ จำนวน 2 โครงการ
- ดำเนินการปี พ.ศ.2564-2570

พื้นที่พัฒนาเขต 4

จำนวน 4 โครงการ แบ่งเป็น

- ปลูกพืชสวนผลไม้ จำนวน 2 โครงการ
- ปลูกพืชสวนผลไม้ จำนวน 2 โครงการ
- ดำเนินการปี พ.ศ.2568-2570

การดำเนินการจัดหาแหล่งน้ำสนับสนุนศูนย์พัฒนาโครงการหลวงเลอตอ ตามศักยภาพที่ขึ้นอยู่กับพื้นที่ทั้ง 4 เขต รวมสิ้น 26 โครงการ ของกระทรวงชลประทานปี พ.ศ.2564-2571

1. สายส่งลวรสลงอ่างเก็บน้ำห้วยตึงรัง (พื้นที่เขต 2) ดำเนินการแล้วเสร็จปี พ.ศ.2564
2. อ่างเก็บน้ำเขื่อนลวรสเหนือ (พื้นที่เขต 1) ดำเนินการแล้วเสร็จปี พ.ศ.2565
3. ระบบส่งน้ำอ่างเก็บน้ำห้วยตึงรัง (พื้นที่เขต 1) ดำเนินการแล้วเสร็จปี พ.ศ.2566

แผนพัฒนาดำเนินการพัฒนาในปี พ.ศ.2566 จำนวน 1 โครงการ คือ

- โครงการปรับปรุงสายส่งระบบส่งน้ำอ่างเก็บน้ำห้วยตึงรัง



จำนวนน้ำเขื่อนลวรสเหนือ

สัญลักษณ์

- เขื่อนน้ำ
- สายส่งน้ำ
- พื้นที่พัฒนา

ถังพักน้ำ 80 ลูกบาศก์เมตร

ศูนย์พัฒนาโครงการหลวงเลอตอ

จุดรับน้ำโครงการหลวงเลอตอ

ขนาดพื้นที่ 100 ไร่ (100 ไร่) ปริมาณน้ำ 4,522 ลูกบาศก์เมตร

ความจุ 196,000 ลูกบาศก์เมตร

โครงการอ่างเก็บน้ำเขื่อนลวรสเหนือระบบส่งน้ำ

พื้นที่โครงการ : ทุ่งสี 10 ไร่พื้นที่ฝั่งซ้ายและฝั่งขวาของลวรสภาคใต้จังหวัดตาก

ลักษณะโครงการ : 1. อ่างน้ำอ่างเก็บน้ำ

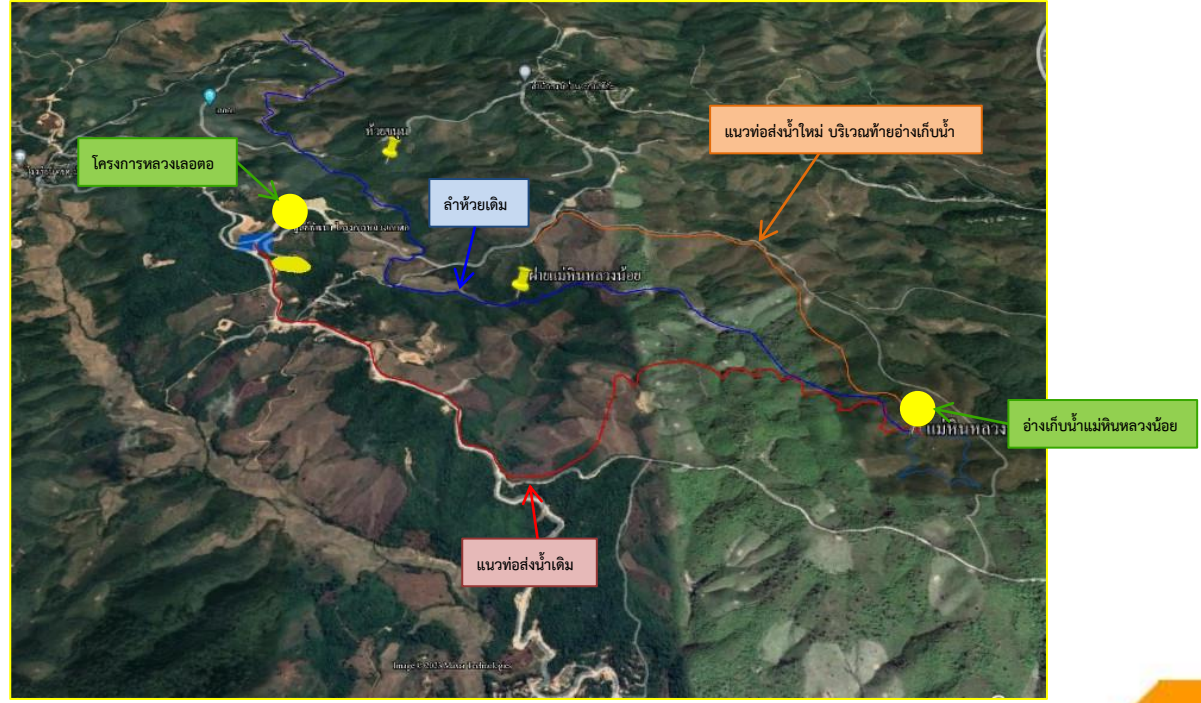
- สันทำนบเดิมกว้าง 8 เมตร ลึก 23 เมตร สูง 23 เมตร
- ความจุเดิม 196,000 ลูกบาศก์เมตร
- ปริมาณน้ำที่ระบาย 399,000 ลูกบาศก์เมตร
- อัตราการส่งน้ำส่งน้ำวันละ 0.50 ลูกบาศก์เมตร

2. รางระบายน้ำ

- พอส่งน้ำพื้นที่ ขนาด 150 ไร่ถึงลวรส ความยาว 4,522 เมตร
- กว้างหน้าเขื่อนความจุ 80 ลูกบาศก์เมตร 1 เมตร
- สูงจากน้ำ 22 ซม.

ประโยชน์ที่ได้รับ : สนับสนุนน้ำสำหรับกิจกรรมศูนย์พัฒนาโครงการหลวงเลอตอ จังหวัดตาก ของกรมชลประทานในฤดูน้ำหลาก-ฤดูแล้ง และการกักเก็บในเขื่อน 500 ไร่ และเขื่อนฝาย 100 ไร่

แผนเพิ่มเติมโครงการระบบส่งน้ำท้ายอ่างเก็บน้ำแม่หินหลวงน้อย ตำบลแม่ตื่น อำเภอแม่ระมาด จังหวัดตาก

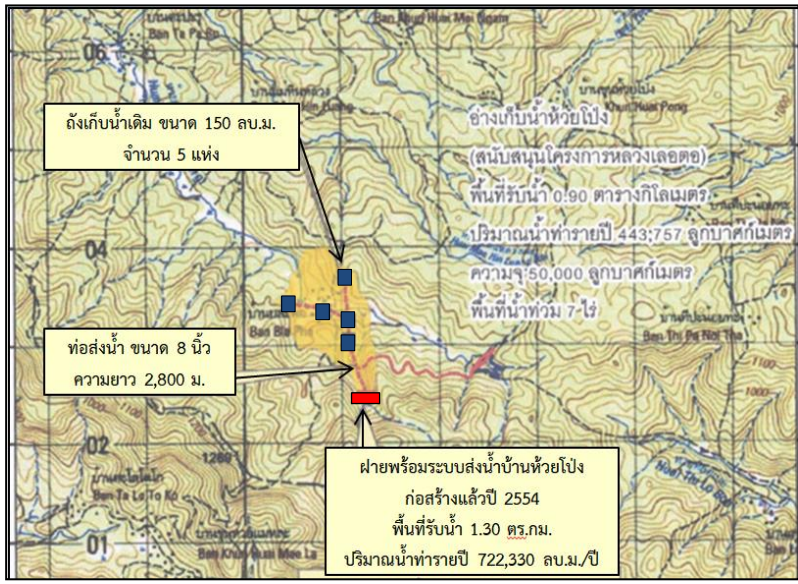


แผนงานดำเนินการในปี 2567

โครงการปรับปรุงฝายห้วยโป่งพร้อมระบบส่งน้ำ ตำบลแม่ตืน อำเภอแม่ระมาด จังหวัดตาก

สถานภาพโครงการ

- ลักษณะโครงการ** : ฝายคอนกรีต จำนวน 1 แห่ง
- : ระบบส่งน้ำ ท่อส่งน้ำขนาด 8 นิ้ว ความยาว 2,800 ม.
- สภาพพื้นที่ป่าไม้** : อยู่ในเขตพื้นที่เขตป่าเพื่อการอนุรักษ์ป่าโซน C
- ผลการดำเนินงาน** : จัดเข้าแผนของงบประมาณปี 2567
- ประโยชน์ที่ได้รับ** : เพื่อส่งน้ำในพื้นที่ของราษฎร หมู่ที่ 10 บ้านเลอตอ ตำบลแม่ตืน อำเภอแม่ระมาด จังหวัดตาก ในฤดูฝน 500 ไร่ และในฤดูแล้ง 100 ไร่ และการอุปโภค บริโภคของราษฎร จำนวน 131 ครัวเรือน 482 คน



สัญลักษณ์

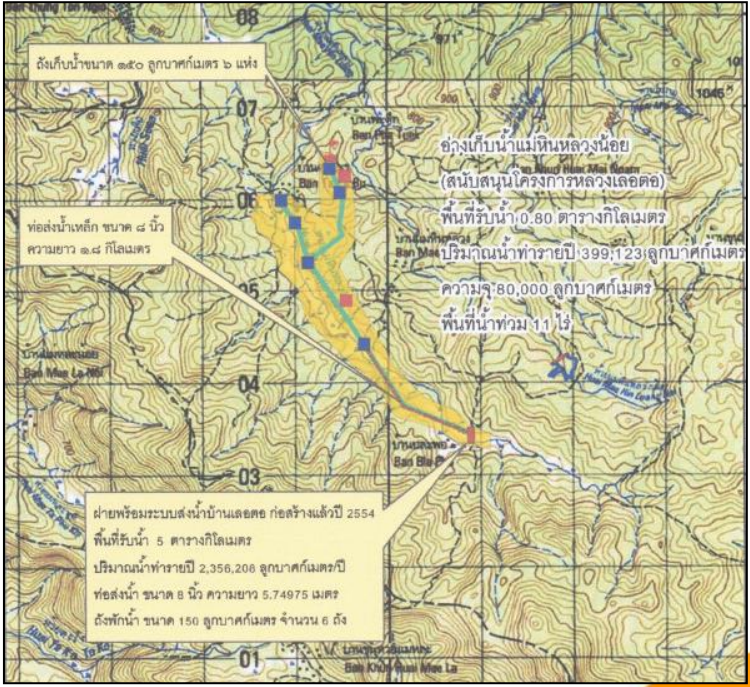
- ฝายทดน้ำ
- ปรับปรุงท่อส่งน้ำ
- ถังเก็บน้ำ
- พื้นที่รับประโยชน์ 500 ไร่

แผนงานดำเนินการในปี 2567

โครงการปรับปรุงระบบส่งน้ำฝายบ้านเลอตอ ตำบลแม่ตื่น อำเภอแม่ระมาด จังหวัดตาก

สถานภาพโครงการ

- ลักษณะโครงการ** : ท่อส่งน้ำ ขนาด 8 นิ้ว ความยาว 1,500 ม.
: ดึงเก็บน้ำ ขนาด 150 ลบ.ม. จำนวน 2 แห่ง
- สภาพพื้นที่ป่าไม้** : อยู่ในเขตพื้นที่เขตป่าเพื่อการอนุรักษ์ป่าโซน C
- ผลการดำเนินงาน** : จัดเข้าแผนของงบประมาณปี 2567
- ประโยชน์ที่ได้รับ** : เพื่อส่งน้ำในพื้นที่ของราษฎร หมู่ที่ 13 บ้านเลอตอ ตำบลแม่ตื่น อำเภอแม่ระมาด จังหวัดตาก ในฤดูฝน 800 ไร่ และในฤดูแล้ง 300 ไร่ และการอุปโภค บริโภคของราษฎร จำนวน 100 ครัวเรือน 500 คน



สัญลักษณ์

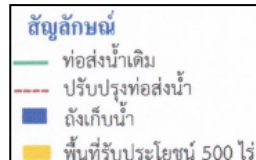
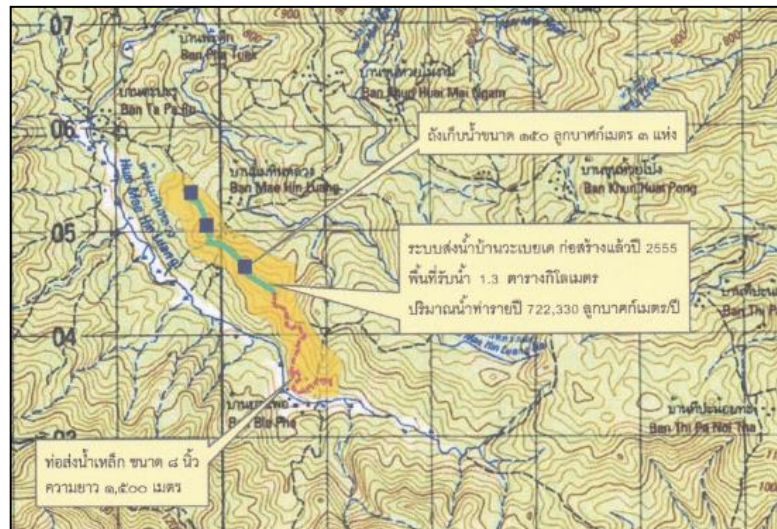
- ฝายทดน้ำ
- ปรับปรุงท่อส่งน้ำ
- ท่อส่งน้ำเดิม
- ดึงเก็บน้ำเดิม
- ดึงเก็บน้ำ
- พื้นที่รับประโยชน์ 800 ไร่
- ศูนย์พัฒนาโครงการหลวงเลอตอ

แผนงานดำเนินการในปี 2567

โครงการปรับปรุงระบบส่งน้ำบ้านวะเบยเด ตำบลแม่ตื่น อำเภอแม่ระมาด จังหวัดตาก

สถานภาพโครงการ

- ลักษณะโครงการ** : ท่อส่งน้ำ ขนาด 8 นิ้ว ความยาว 1,800 ม.
- สภาพพื้นที่ป่าไม้** : อยู่ในเขตพื้นที่เขตป่าเพื่อการอนุรักษ์ป่าโซน C
- ผลการดำเนินงาน** : จัดเข้าแผนของประมาณปี 2567
- ประโยชน์ที่ได้รับ** : เพื่อส่งน้ำในพื้นที่ของราษฎร หมู่ที่ 13 บ้านวะเบยเด ตำบลแม่ตื่น อำเภอแม่ระมาด จังหวัดตาก ในฤดูฝน 500 ไร่ และในฤดูแล้ง 100 ไร่ และการอุปโภค บริโภคของราษฎร จำนวน 398 ครัวเรือน 1,439 คน

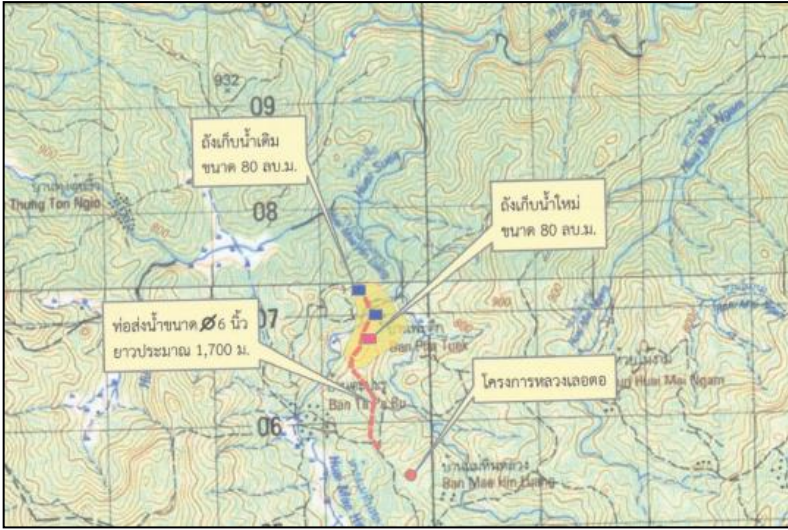


แผนงานดำเนินการในปี 2567

โครงการปรับปรุงระบบส่งน้ำบ้านห้วยขนุน ตำบลแม่ตื่น อำเภอแม่ระมาด จังหวัดตาก

สถานภาพโครงการ

- ลักษณะโครงการ** : ท่อส่งน้ำ ขนาด 6 นิ้ว ความยาว 1,700 ม.
: ถังเก็บน้ำ ขนาด 80 ลบ.ม. จำนวน 1 แห่ง
- สภาพพื้นที่ป่าไม้** : อยู่ในเขตพื้นที่เขตป่าเพื่อการอนุรักษ์ป่าโซน C
- ผลการดำเนินงาน** : จัดเข้าแผนของงบประมาณปี 2567
- ประโยชน์ที่ได้รับ** : เพื่อส่งน้ำในพื้นที่ของราษฎร หมู่ที่ 13 ตำบลแม่ตื่น อำเภอแม่ระมาด จังหวัดตาก ในฤดูฝน 200 ไร่ และในฤดูแล้ง 50 ไร่ และการอุปโภคบริโภคของราษฎร จำนวน 318 ครัวเรือน 1,384 คน



สัญลักษณ์

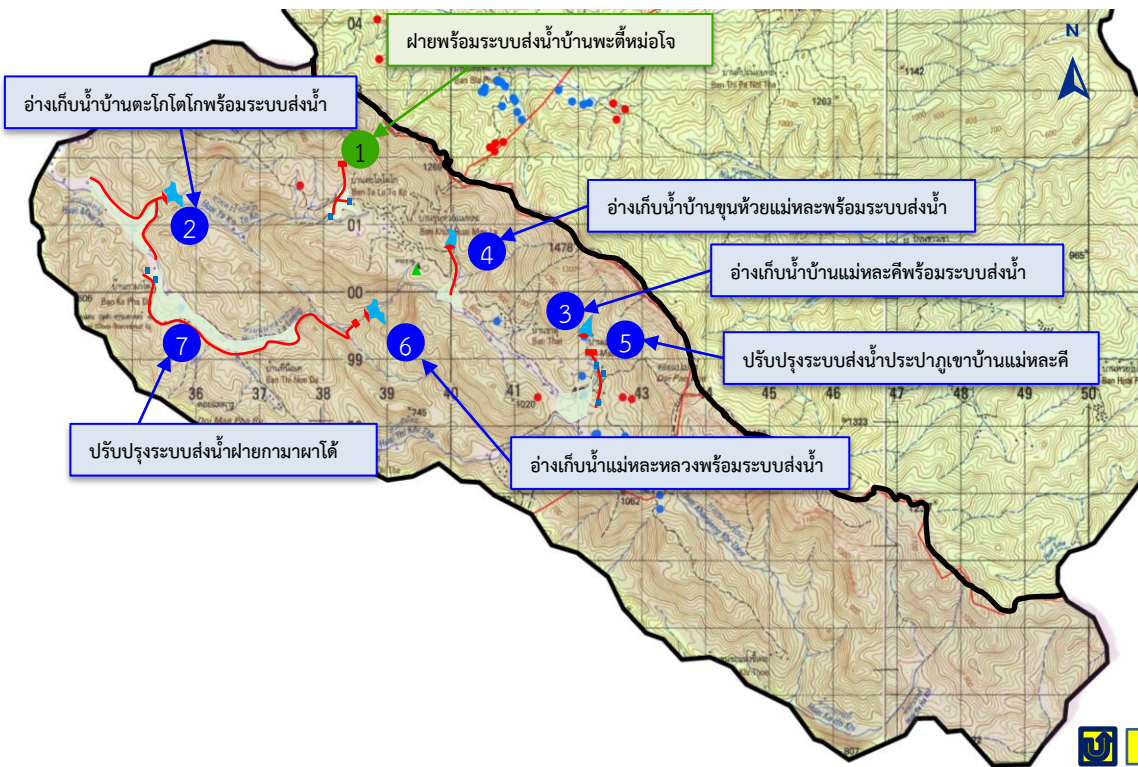
- ท่อส่งน้ำ
- ถังเก็บน้ำเดิม
- ถังเก็บน้ำใหม่
- โครงการหลวงเลอตอ
- พื้นที่รับประโยชน์



จบการนำเสนอ

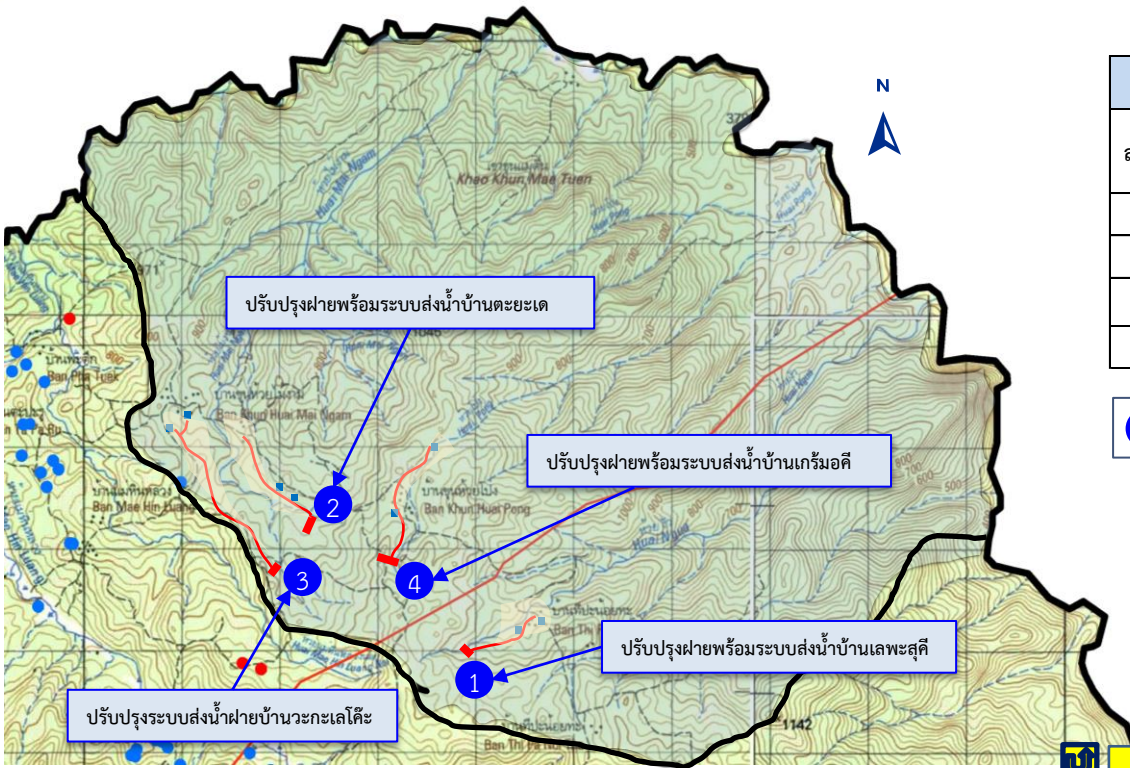
“กรมชลประทานเป็น องค์กรอัจฉริยะ ที่มุ่งสร้างความมั่นคงด้านน้ำ (Water Security) เพื่อเพิ่มคุณค่าการบริการ ภายในปี 2580 ”

แผนพัฒนาแหล่งน้ำสนับสนุนพื้นที่ศูนย์พัฒนาโครงการหลวงเลอตอ เฟส 2 ตำบลแม่หละ อำเภอท่าสองยาง จังหวัดตาก



แผนงานระยะสั้น		
ลำดับ	โครงการ	แผนก่อสร้าง ปี พ.ศ.
1	ฝ่ายพร้อมระบบส่งน้ำบ้านพะตีหม้อใจ	2564
แผนงานระยะยาว		
ลำดับ	โครงการ	แผนก่อสร้าง ปี พ.ศ.
2	อ่างเก็บน้ำห้วยตะโกโตโพพร้อมระบบส่งน้ำ	2569
3	อ่างเก็บน้ำบ้านแม่หละคีพร้อมระบบส่งน้ำ	2570
4	อ่างเก็บน้ำบ้านขุนห้วยแม่หละพร้อมระบบส่งน้ำ	2570
5	ปรับปรุงระบบส่งน้ำประปาภูเขาบ้านแม่หละคี	2570
6	อ่างเก็บน้ำแม่หละหลวงพร้อมระบบส่งน้ำ	2571
7	ปรับปรุงระบบส่งน้ำฝายกามาผาโต้	2571

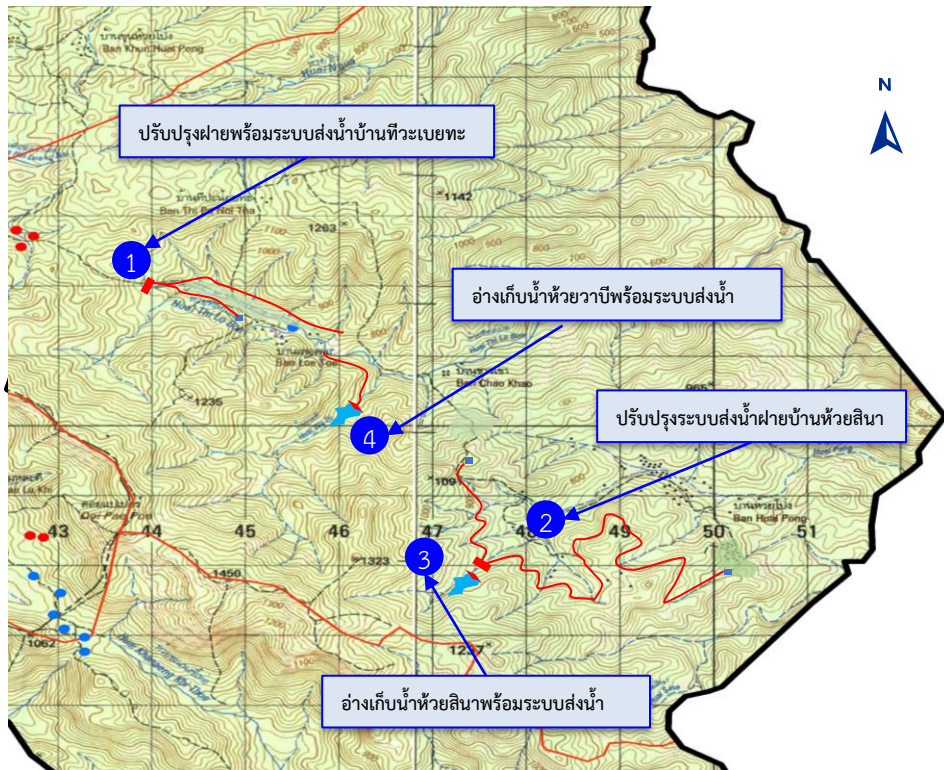
แผนพัฒนาแหล่งน้ำสนับสนุนพื้นที่ศูนย์พัฒนาโครงการหลวงเลอตอ เฟส 3 ตำบลแม่ตื่น อำเภอแม่ระมาด จังหวัดตาก



แผนงานระยะยาว		
ลำดับ	โครงการ	แผนก่อสร้าง ปี พ.ศ.
1	ปรับปรุงฝายพร้อมระบบส่งน้ำบ้านเลพะสุคี	2568
2	ปรับปรุงฝายพร้อมระบบส่งน้ำบ้านตะยะเด	2568
3	ปรับปรุงระบบส่งน้ำฝายบ้านวะกะเลโค๊ะ	2570
4	ปรับปรุงฝายพร้อมระบบส่งน้ำบ้านเกรมอคี	2571

 แผนพัฒนา

แผนพัฒนาแหล่งน้ำสนับสนุนพื้นที่ศูนย์พัฒนาโครงการหลวงเลอตอ เฟส 4 ตำบลแม่ตื่น อำเภอแม่ระมาด จังหวัดตาก



แผนงานระยะยาว		
ลำดับ	โครงการ	แผนก่อสร้าง ปี พ.ศ.
1	ปรับปรุงฝายพร้อมระบบส่งน้ำบ้านทิวะเบยทะ	2568
2	ปรับปรุงระบบส่งน้ำฝายบ้านห้วยสินา	2569
3	อ่างเก็บน้ำห้วยสินาพร้อมระบบส่งน้ำ	2571
4	อ่างเก็บน้ำห้วยวาปีพร้อมระบบส่งน้ำ	2571

