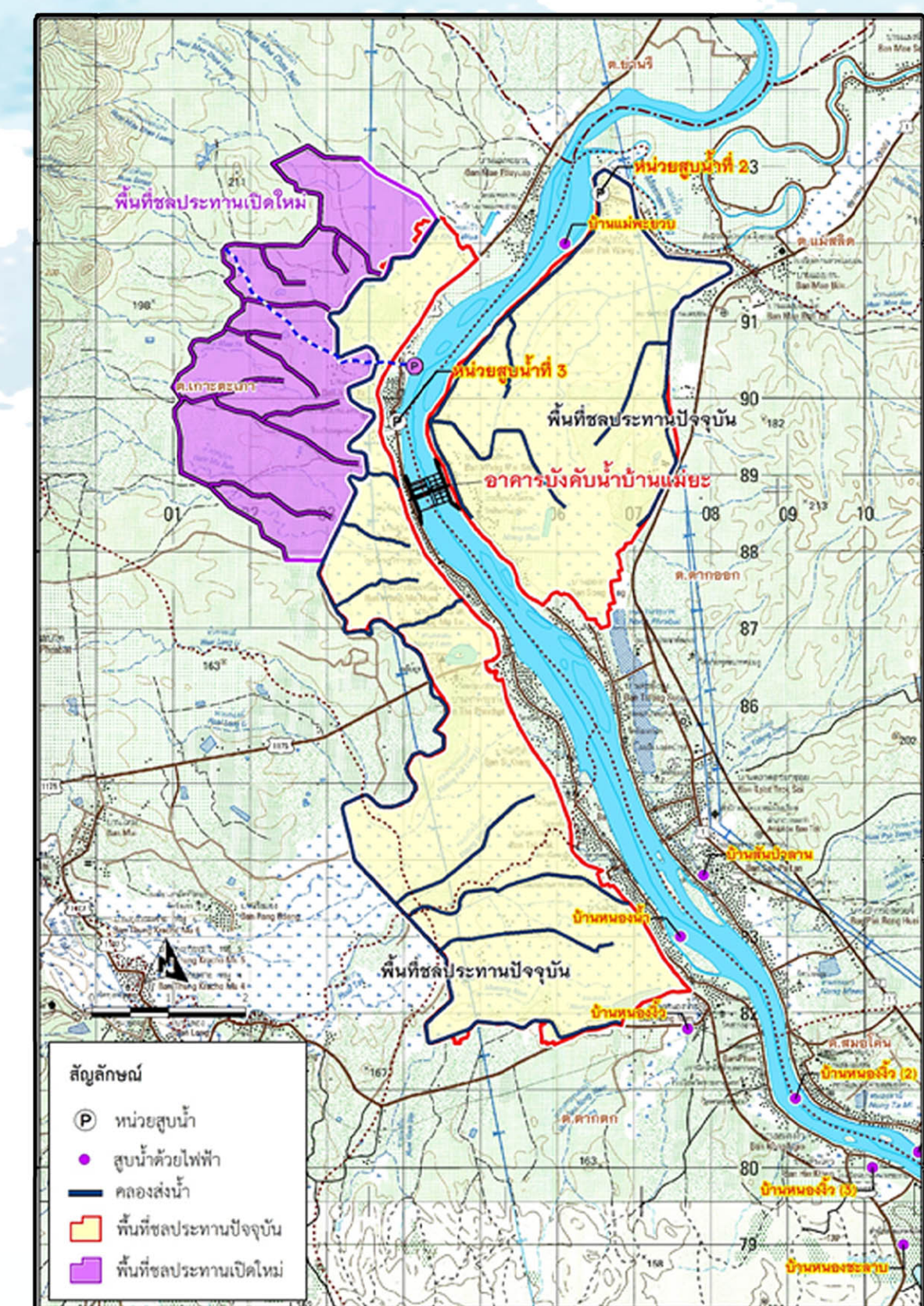
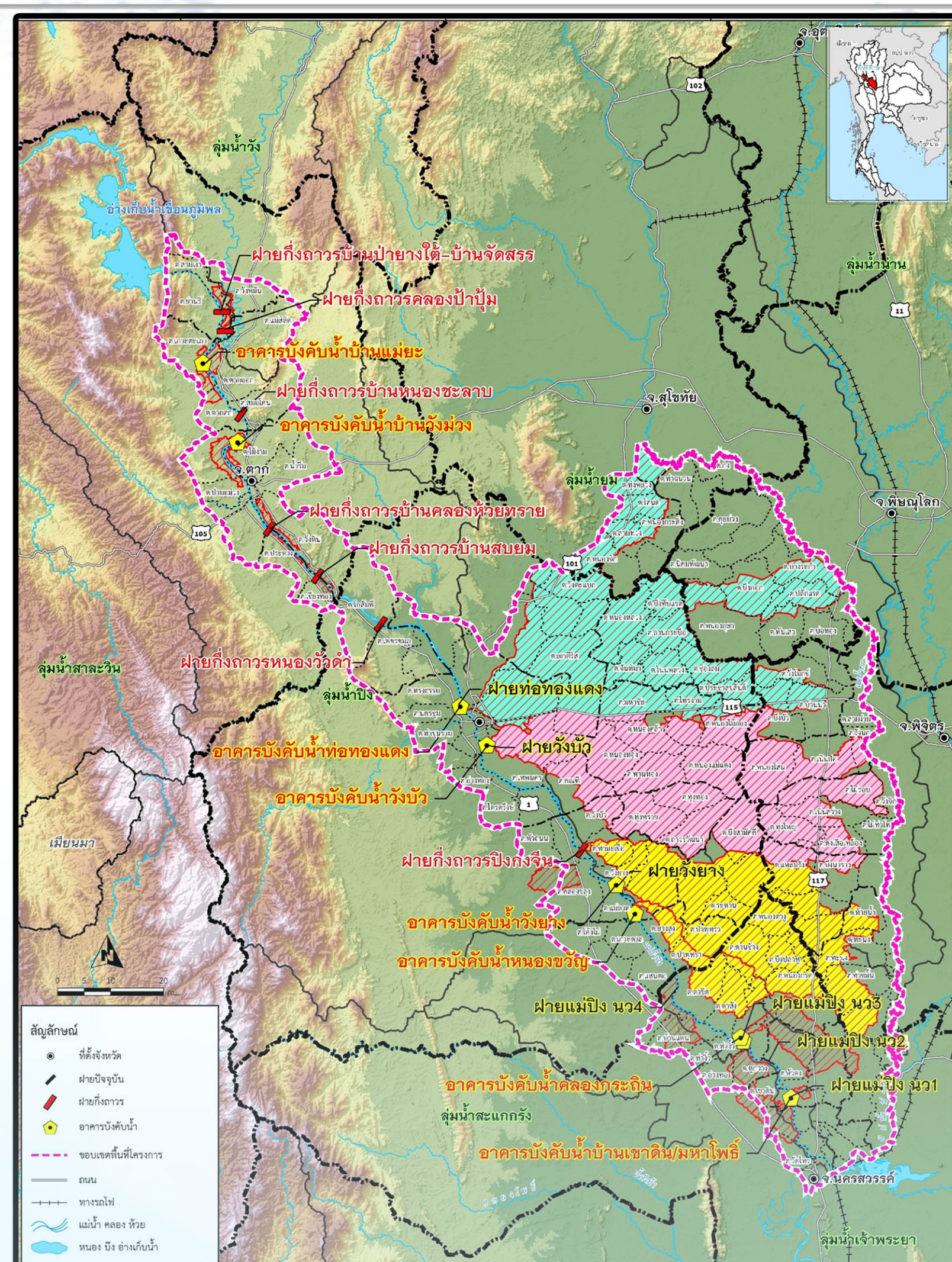


โครงการอาคารบังคับน้ำบ้านแม่ยะ จังหวัดตาก



แผนหลักการพัฒนาอาคารบังคับน้ำในแม่น้ำปิงท้ายเขื่อนภูมิพล



ความเป็นมาของโครงการ

- จังหวัดตาก มีพื้นที่ชลประทานริม 2 ฝั่งแม่น้ำปิง 45,000 ไร่ ซึ่งตั้งอยู่ท้ายเขื่อนภูมิพล แต่ประสบปัญหาการใช้น้ำที่ระบายจากเขื่อนภูมิพล จะเกิดขึ้นมาโดยตลอดจนถึงปัจจุบัน เนื่องจากเขื่อนภูมิพลจะระบายน้ำเป็นปริมาณน้อยเพื่อการอุปโภคและรักษาระบบนิเวศเป็นหลัก ส่งผลให้ สถานีสูบน้ำด้วยไฟฟ้าในเขตอำเภอบ้านตาก อำเภอเมือง และอำเภอลำปาง ที่กรมชลประทานก่อสร้างไว้ขาดแคลนน้ำ นอกจากนี้แม่น้ำปิง ยังมีปัญหาการตื้นเขิน มีตะกอนทรายและเกาะแก่งในลำน้ำ ทำให้ร่องน้ำเปลี่ยนทิศทางการไหลของน้ำไปใช้เพื่อการเกษตรไม่ได้ตามระยะเวลาที่ต้องการ รวมถึงโรงสูบน้ำของการประปาส่วนภูมิภาค การประปาของเทศบาลและท้องถิ่นก็มีปัญหาการสูบน้ำเพื่อผลิตน้ำประปาสำหรับชุมชนเมือง เนื่องจากระดับน้ำในแม่น้ำปิงต่ำ ในช่วงเวลาที่การระบายน้ำของเขื่อนภูมิพลมีปริมาณน้อยในแต่ละวัน เช่นกัน
- กรมชลประทาน จ้างศึกษาความเหมาะสมและวิเคราะห์ผลกระทบสิ่งแวดล้อม โครงการอาคารบังคับน้ำบ้านแม่ยะ จังหวัดตาก แล้วเสร็จ มกราคม 2564 และสำรวจออกแบบอาคารบังคับน้ำ แล้วเสร็จ ปี 2566 ปัจจุบันอยู่ระหว่างสำรวจออกแบบระบบส่งน้ำชลประทานในปี 2567
- กรมชลประทาน อนุมัติในหลักการเปิดโครงการอาคารบังคับน้ำบ้านแม่ยะ จังหวัดตาก วันที่ 31 มกราคม 2566 แผนงาน 4 ปี งบประมาณ 998.7749 ล้านบาท (ในส่วนอาคารบังคับน้ำบ้านแม่ยะ)

รายละเอียดของโครงการ

1. อาคารบังคับน้ำ เป็นฝาย คสล. ชนิดสันนมน (Ogee) ยาว 100 ม. สูง 3.5 ม. และปตร. จำนวน 4 ช่อง ขนาด 12.50x4.50 ม. อัตราการระบายน้ำสูงสุด 2,176 ลบ.ม./วินาที
2. ระบบส่งน้ำชลประทาน ครอบคลุม 5,820 ไร่ เป็นสถานีสูบน้ำด้วยไฟฟ้า และระบบกระจายน้ำชลประทาน ความยาวรวม 21.526 กม. ระยะเวลาโครงการ 5 ปี พ.ศ. 2568 - 2572 (อาคารบังคับน้ำ 4 ปี 2568 - 2571 , สถานีสูบน้ำและระบบชลประทาน 2 ปี 2570 - 2571) งบประมาณประมาณ 1,360 ล้านบาท (อาคารบังคับน้ำ 978.2749 ล้านบาท , สถานีสูบน้ำและระบบชลประทาน 250.0000 ล้านบาท , ค่าก่อสร้างอื่น ๆ 131.7251 ล้านบาท)

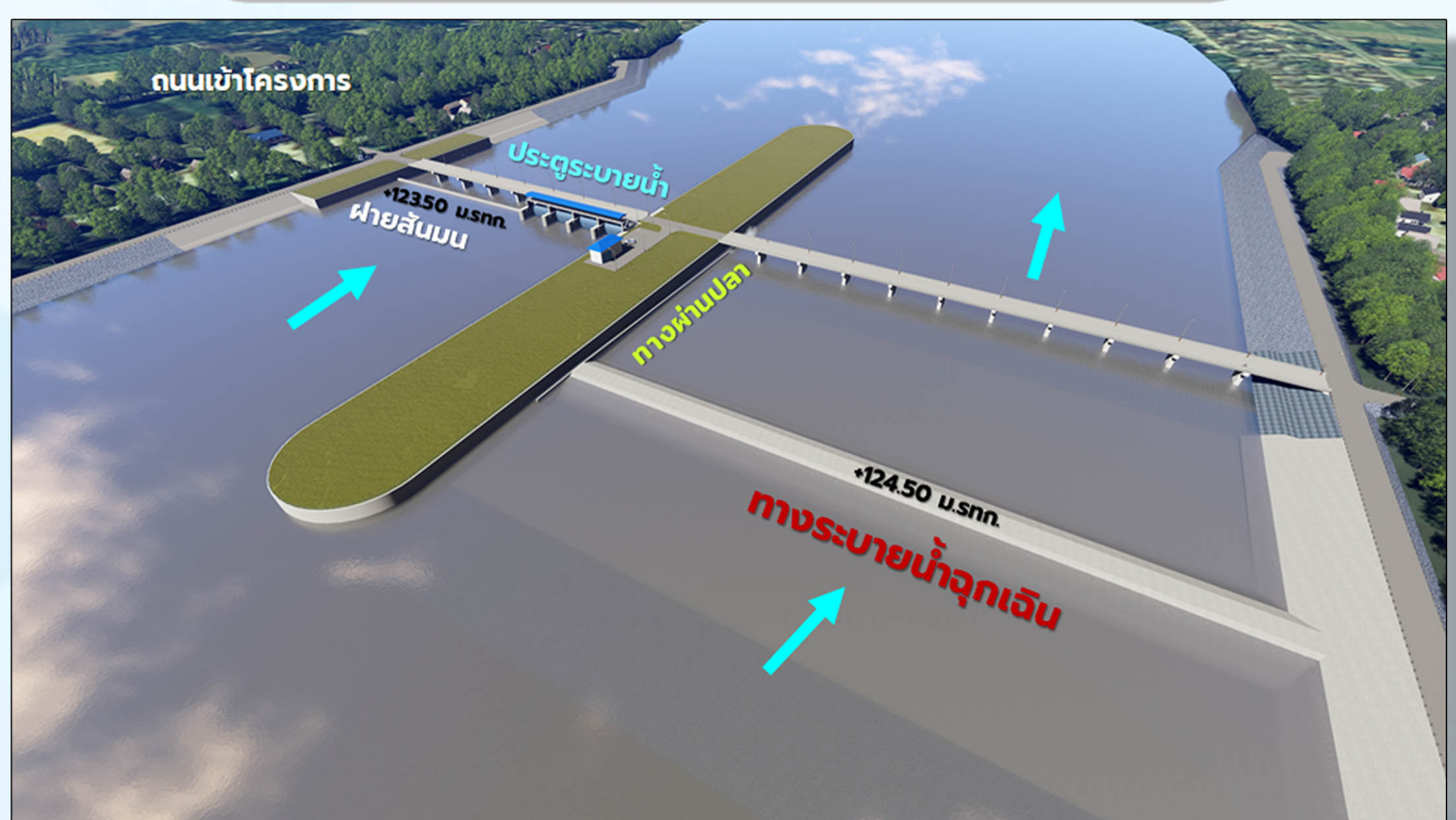
การดำเนินการมีส่วนร่วมของประชาชนในปี พ.ศ. 2566



“ราษฎรในพื้นที่เห็นด้วยกับการดำเนินโครงการ”

100%

ภาพจำลองอาคารบังคับน้ำบ้านแม่ยะ



ผังบริเวณอาคารบังคับน้ำบ้านแม่ยะ



แผนการดำเนินงานโครงการ (Road Map)



การเตรียมความพร้อมที่ผ่านมา

