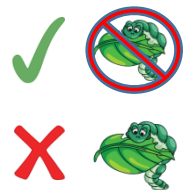


รายงานการปฏิบัติงานของด่านตรวจพืชแม่สอด
ระหว่างปีงบประมาณ ๒๕๖๔ - ๒๕๖๖



ด่านตรวจพืชแม่สอด

สำนักควบคุมพืชและวัสดุการเกษตร กรมวิชาการเกษตร กระทรวงเกษตรและสหกรณ์

โทร. ๐๕๕-๕๖๓๓๒๑ E-mail : mdpqs.tak@gmail.com

คำนำ

ด่านตรวจพืชแม่สอด สำนักควบคุมพืชและวัสดุการเกษตร กรมวิชาการเกษตร กระทรวงเกษตรและสหกรณ์ เป็นหน่วยงานหนึ่งที่ช่วยส่งเสริมความสามารถในการแข่งขันของสินค้าไทยกับสาธารณรัฐแห่งสหภาพเมียนมา โดยการตรวจสินค้านำเข้าจากสาธารณรัฐแห่งสหภาพเมียนมาทั้งที่เข้ามาเพื่อดำเนินการผลิตและจำหน่ายในประเทศไทย หรือเป็นศูนย์กลางเพื่อการนำผ่านและส่งออกสินค้าจากประเทศไทยเพื่อกระจายไปยังประเทศต่างๆ ไปสู่ภูมิภาคเอเชียตะวันออกเฉียงใต้และประเทศอื่นๆก่อให้เกิดมูลค่าเพิ่มขึ้นในภูมิภาคต่างๆของประเทศไทย

ภารกิจหลักของด่านตรวจพืชแม่สอดเพื่อควบคุมการเคลื่อนย้ายของศัตรูพืชที่ติดมากับพืชนำเข้า มิให้เกิดการแพร่ระบาดของพืชปลูกของเกษตรกรในประเทศรวมทั้งตรวจสอบเพื่อมิให้ศัตรูพืชติดไปกับสินค้านำเข้าส่งออกของประเทศไทยเพื่อป้องกันการถูกระงับหรือปฏิเสธการนำเข้าสินค้าจากประเทศปลายทาง สร้างรายได้ให้กับเกษตรกรผู้ปลูกพืชผลภายในประเทศ นอกจากนี้ยังควบคุมการนำเข้าและส่งออกปัจจัยการผลิตทางการเกษตรได้แก่ เมล็ดพันธุ์ควบคุม ปุ๋ย และวัตถุอันตรายทางการเกษตรเพื่อให้เกษตรกรได้ใช้ปัจจัยผลิตทางการเกษตรที่มีคุณภาพ

การนำเข้าพืชของด่านตรวจพืชแม่สอดใช้ระบบ National Single Window (NSW) ในการยื่นแจ้งนำเข้าและการส่งออกพืชใช้ระบบใบรับรองสุขอนามัยพืชอิเล็กทรอนิกส์ (E-Phyto) ของกรมวิชาการเกษตร กระทรวงเกษตรและสหกรณ์ซึ่งเป็นระบบการบริการเชื่อมโยงข้อมูลหน่วยงานภาครัฐกับผู้ประกอบการนำเข้าผ่าน และส่งออก

สินค้านำเข้าทางด่านตรวจพืชแม่สอดส่วนใหญ่เป็นพืชอาหารสัตว์ได้แก่ เมล็ดข้าวโพด และมันเส้น เป็นต้น และสินค้านำเข้าสดได้แก่ พริกสด และกะหล่ำปลี เป็นต้น สำหรับสินค้าส่งออกไปยังสาธารณรัฐแห่งสหภาพเมียนมาที่สำคัญได้แก่ เมล็ดพันธุ์พืช ปุ๋ยเคมี และวัตถุอันตรายทางการเกษตร เป็นต้น

รายงานการปฏิบัติงานของด่านตรวจพืชแม่สอดระหว่างปีงบประมาณ ๒๕๖๔ - ๒๕๖๖ จัดทำขึ้นโดยมีวัตถุประสงค์เพื่อให้ทราบถึงสภาพทั่วไปของด่านตรวจพืชแม่สอด สถานการณ์การนำเข้า ส่งออกสินค้าพืชและปัจจัยการผลิตทางการเกษตรระหว่างปีงบประมาณ ๒๕๖๔ - ๒๕๖๖ ผลการปฏิบัติงานของด่านตรวจพืชแม่สอดรวมถึงปัญหาและแนวทางการแก้ไขด้านการปฏิบัติงาน ซึ่งข้อมูลในรายงานฉบับนี้ด่านตรวจพืชแม่สอดหวังเป็นอย่างยิ่งว่าจะเกิดประโยชน์สำหรับผู้อ่านและสำหรับการนำข้อมูลไปใช้ต่อยอดอันจะเป็นประโยชน์ในทางสร้างสรรค์ด้านอื่นๆต่อไป



สารบัญ

เรื่อง	หน้า
๑. สภาพทั่วไปของด่านตรวจพืชแม่สอด	๑
๒. สถานการณ์การนำเข้า-ส่งออกพืชของด่านตรวจพืชแม่สอด	๖
๓. ขั้นตอนการนำเข้าและส่งออกพืชผ่านด่านตรวจพืชแม่สอด	๑๐
๔. ผลการตรวจสอบศัตรูพืชนำเข้าจากสาธารณรัฐแห่งสหภาพเมียนมา	๑๔
๕. ผลการจับกุมการลักลอบนำเข้าพืชจากสาธารณรัฐแห่งสหภาพเมียนมาของด่านศุลกากรแม่สอดร่วมกับด่านตรวจพืชแม่สอด	๑๗
๖. ปัญหาการปฏิบัติงานตรวจสินค้านำเข้าจากสาธารณรัฐแห่งสหภาพเมียนมาและแนวทางการแก้ไขปัญหาของด่านตรวจพืชแม่สอด	๒๐

๑. สภาพทั่วไปของด่านตรวจพืชแม่สอด

บุคลากรด่านตรวจพืชแม่สอดมีทั้งหมด ๑๒ คน ประกอบด้วยข้าราชการ จำนวน ๔ คน พนักงานราชการ จำนวน ๓ คน พนักงานจ้างเหมา จำนวน ๓ คน และเจ้าหน้าที่สำนักงานมาตรฐานสินค้าเกษตรและอาหารแห่งชาติ จำนวน ๒ คน

หัวหน้าด่าน



นายเทอดพันธ์ ธรรมรัตน์พงษ์
นักวิชาการเกษตรชำนาญการพิเศษ

ข้าราชการ



นายทรงพล สุดสวาท
เจ้าพนักงานการเกษตรชำนาญงาน



นางสาววราลักษณ์ กลิ่นใหญ่
นักวิชาการเกษตรปฏิบัติการ



นางสาวนงนุช อนุรักษ์ตระกูล
นักวิชาการเกษตรปฏิบัติการ

พนักงานราชการ



นางสาวทิพย์สุดา สัจवालย์
นักวิชาการเกษตร



นางสาวโณทัย มั่งไธส
นักวิชาการเกษตร



นางสาวกิ่งแก้ว เกษียร
เจ้าหน้าที่บริหารงานทั่วไป

พนักงานจ้างเหมา



นางสาวสุรีย์ กันทะรส



นายสุพจน์ ช่างทอง



นายพนพล ชินอานต์

เจ้าหน้าที่สำนักงานมาตรฐานสินค้าเกษตรและอาหารแห่งชาติปฏิบัติงานประจำด้านฯ



นางสาวสุดาวดี โชคคุล



นายเพชร ชาญชัยศุภสกุล

ด้านตรวจพืชทั่วประเทศทั้งหมดจำนวน ๔๘ ด้านฯ ปฏิบัติงานภายใต้สังกัดสำนักควบคุมพืชและวัสดุการเกษตร กรมวิชาการเกษตร กระทรวงเกษตรและสหกรณ์ มีหน้าที่ควบคุม ตรวจสอบพืช ผลิตผลพืชและวัสดุการเกษตรที่นำเข้า นำผ่าน และส่งออกตามกฎหมายว่าด้วยการกักพืช วัตถุอันตราย ปุ๋ย พันธุ์พืช วน ด้านตรวจพืชทำหน้าที่ประสานงานและดำเนินการเกี่ยวกับการนำเข้าพืชและผลิตผลพืช



ภาพที่ ๑ แสดงที่ตั้งของด่านตรวจพืชทั่วประเทศที่มีการนำเข้า-ส่งออกสินค้าทางการเกษตร

ด้านตรวจพืชแม่สอดสำนักงานตั้งอยู่เลขที่ ๕๔๕ หมู่ ๑ ตำบลท่าสายลวด อำเภอแม่สอด จังหวัดตาก มีอาณาเขตตามเขตด้านศุลกากรแม่สอด รวมทั้งจุดผ่อนปรน ทางอนุมติและด่านพรมแดนของด้านศุลกากรแม่สอด พร้อมทั้งบริเวณเขตสนามบินสุโขทัย ตามประกาศกระทรวงเกษตรและสหกรณ์ เรื่อง กำหนดด้านตรวจพืช พ.ศ. ๒๕๕๘ ประกาศ ณ วันที่ ๓ มีนาคม ๒๕๕๘ ซึ่งจังหวัดตากเป็นจังหวัดที่มีอาณาเขตติดต่อกับประเทศสาธารณรัฐแห่งสหภาพเมียนมาความยาวแนวเขตชายแดนระยะทางประมาณ ๕๓๓ กิโลเมตร



ภาพที่ ๒ ขอบเขตพื้นที่รับผิดชอบและความยาวของแนวเขตแดน

ด้านตรวจพืชแม่สอดควบคุมกำกับดูแลตามพระราชบัญญัติ จำนวน ๔ ฉบับ ดังนี้

๑. พระราชบัญญัติกักพืชพ.ศ.๒๕๐๗ และที่แก้ไขเพิ่มเติม
๒. พระราชบัญญัติพันธุ์พืช พ.ศ. ๒๕๑๘ และที่แก้ไขเพิ่มเติม
๓. พระราชบัญญัติปุ๋ยพ.ศ. ๒๕๑๘ แก้ไขเพิ่มเติมโดยพระราชบัญญัติปุ๋ย (ฉบับที่ ๒) พ.ศ. ๒๕๕๐
๔. พระราชบัญญัติวัตถุอันตราย พ.ศ. ๒๕๓๕ และที่แก้ไขเพิ่มเติม

ทั้งนี้และจะต้องปฏิบัติตามประกาศอื่นๆของกรมวิชาการเกษตรให้ครบถ้วนตามชนิดพืช ผลิตผลพืช และวัสดุการเกษตรที่จะนำเข้าและส่งออกผ่านด่านตรวจพืช

MDPQS
MAESOD PLANT QUARANTINE STATION

กรมวิชาการเกษตร
สำนักควบคุมพืชและวัสดุการเกษตร

พสบ. กักพืช

พสบ. พันธุ์พืช

พสบ. ปุ๋ย

พสบ. วัตถุอันตราย

พสบ. คุ้มครองพันธุ์พืช

อำนาจหน้าที่
1. ควบคุม ตรวจสอบพืช ผลิตผลพืช และวัสดุการเกษตรที่นำเข้า นำผ่าน และส่งออกตามกฎหมายว่าด้วยการกักพืช วัตถุอันตราย ปุ๋ย พันธุ์พืช ณ ด่านตรวจพืช

อำนาจหน้าที่
2. ประสานงานและดำเนินการเกี่ยวกับการนำเข้าพืชและผลิตผลพืช

ติดต่อ
E-mail : mdpqs.tak@gmail.com
http://www.doa.go.th/ard/

ภาพที่ ๓ อำนาจหน้าที่การปฏิบัติงานของด่านตรวจพืชแม่สอด

พื้นที่ปฏิบัติงานของด่านตรวจพืชแม่สอดมีจำนวน ๒ ช่องทาง ดังนี้

จุดที่ ๑ ด่านพรมแดนแม่สอดสะพานมิตรภาพไทย-เมียนมา แห่งที่ ๒

จุดที่ ๒ จุดตรวจตามช่องทางอื่นนอกทางอนุมัติตามมาตรา ๘๖ วรรค ๒ แห่งพระราชบัญญัติศุลกากร พ.ศ.๒๕๖๐ จำนวน ๕๒ ช่องทาง ดังนี้

- พื้นที่อำเภอแม่สอด จำนวน ๓๗ ช่องทาง
- พื้นที่อำเภอพบพระ จำนวน ๔ ช่องทาง
- พื้นที่อำเภอแม่ระมาด จำนวน ๓ ช่องทาง
- พื้นที่อำเภออุ้มผาง จำนวน ๒ ช่องทาง
- พื้นที่อำเภอท่าสองยาง จำนวน ๖ ช่องทาง



ภาพที่ ๔ แสดงพื้นที่ปฏิบัติงานของด่านตรวจพืชแม่สอด

เส้นทางการขนส่งสินค้าที่นำเข้าจากสาธารณรัฐแห่งสหภาพเมียนมา ผ่านช่องทางหลัก สะพานมิตรภาพแห่งที่ ๒ สู่เส้นทาง แม่สอด - ตาก มีจุดตรวจด้านความมั่นคงหลักจำนวน ๒ จุด คือ ด่านความมั่นคงด่านตรวจห้วยหินฝน และด่านตรวจห้วยยะอู



ภาพที่ ๕ เส้นทางการขนส่งสินค้า แม่สอด-ตาก จากเมียนมาที่ผ่านจุดตรวจด้านความมั่นคง

๒. สถานการณ์การนำเข้า-ส่งออกพืชของด่านตรวจพืชแม่สอด

๒.๑. ชนิดพืช ปริมาณและมูลค่าการนำเข้าพืช ระหว่างปีงบประมาณ ๒๕๖๔ - ๒๕๖๖ ของด่านตรวจพืชแม่สอด

๑) ปีงบประมาณ ๒๕๖๔ มีการนำเข้าพืชทั้งหมด ๕๖ ชนิด ปริมาณ ๑,๗๒๗,๕๒๕.๒๐ ตัน มูลค่า ๑๔,๑๘๗.๖๓ ล้านบาท พืชที่นำเข้ามากที่สุด ๕ อันดับคือเมล็ดข้าวโพด รองลงมาคือถั่วเขียวผิวมัน แป้งข้าวเจ้า พริกสด และข้าวโพดบดตามลำดับ (ตารางผนวกที่ ๑)

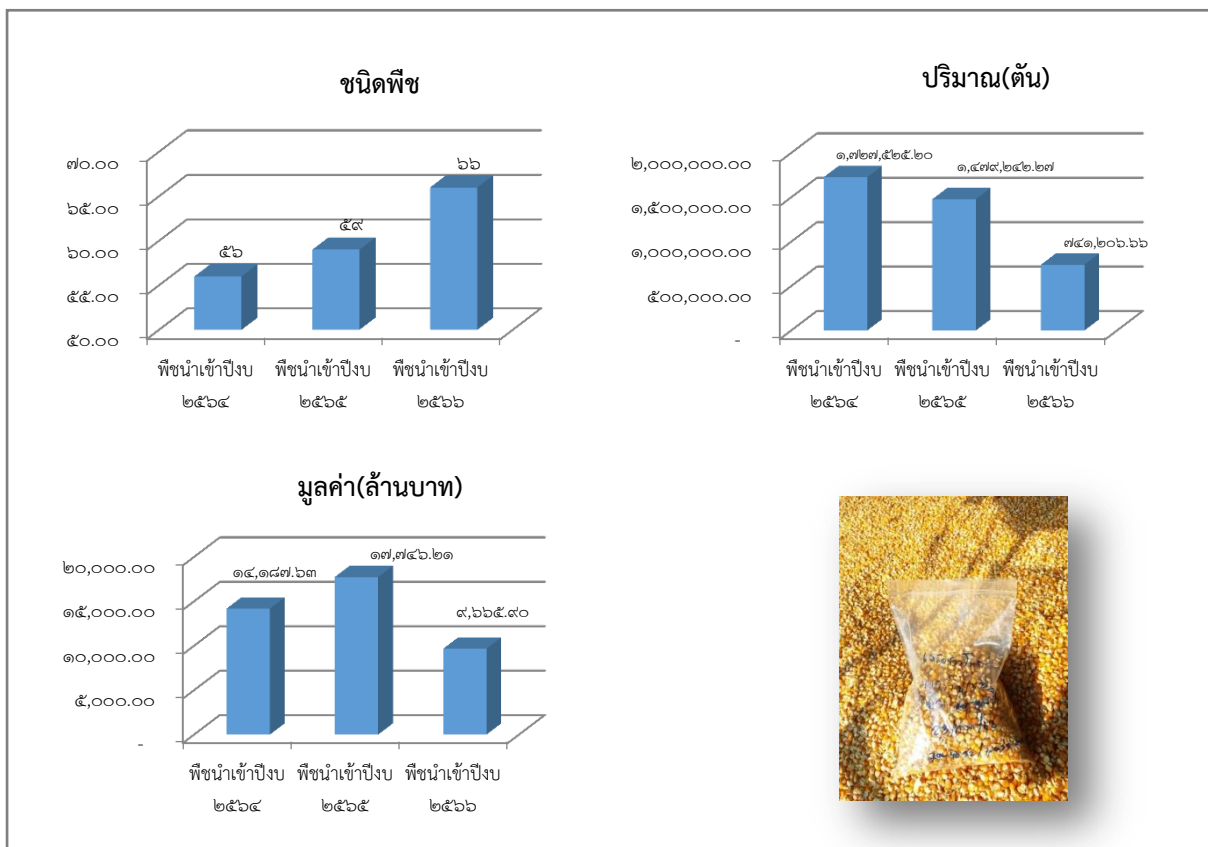
๒) ปีงบประมาณ ๒๕๖๕ มีการนำเข้าพืชทั้งหมด ๕๙ ชนิด ปริมาณ ๑,๔๗๙,๒๔๒.๒๗ ตัน มูลค่า ๑๗,๗๔๖.๒๑ ล้านบาท พืชที่นำเข้ามากที่สุด ๕ อันดับคือเมล็ดข้าวโพด รองลงมาคือข้าวโพดบด แป้งข้าวเจ้า พริกสด และกะหล่ำปลีตามลำดับ (ตารางผนวกที่ ๒)

๓) ปีงบประมาณ ๒๕๖๖ มีการนำเข้าพืชทั้งหมด ๖๖ ชนิด ปริมาณ ๗๔๑,๒๐๖.๖๖ ตัน มูลค่า ๙,๖๖๕.๙๐ ล้านบาท พืชที่นำเข้ามากที่สุด ๕ อันดับคือเมล็ดข้าวโพด รองลงมาคือมันเส้น แป้งข้าวเจ้า แป้งข้าวกลิ้ง และพริกสดตามลำดับ (ตารางผนวกที่ ๓)

๔) ปีงบประมาณ ๒๕๖๖ พบว่าชนิดพืชที่นำเข้ามีจำนวน ๖๖ ชนิด เพิ่มขึ้นจากปีงบประมาณ ๒๕๖๔ และ๒๕๖๕ ชนิดพืชที่พบว่าเพิ่มขึ้นได้แก่ ใบชาดำแห้ง หมามู๋ ลูกเนียง สมอพิเภก และชิสซัสเป็นต้น (ภาพที่ ๖)

๕) ปีงบประมาณ ๒๕๖๖ ปริมาณพืชที่นำเข้าลดลงจากปีงบประมาณ ๒๕๖๔ และ๒๕๖๕ เท่ากับร้อยละ ๕๗.๐๙ และร้อยละ ๔๙.๘๙ ตามลำดับ (ภาพที่ ๖)

๖) ปีงบประมาณ ๒๕๖๖ มูลค่าพืชที่นำเข้าลดลงจากปีงบประมาณ ๒๕๖๔ และ๒๕๖๕ เท่ากับร้อยละ ๓๑.๘๗ และร้อยละ ๔๕.๕๓ ตามลำดับ (ภาพที่ ๖)



ภาพที่ ๖ ชนิดพืช ปริมาณและมูลค่าการนำเข้าพืชระหว่างปีงบประมาณ ๒๕๖๔ - ๒๕๖๖ ของด่านตรวจพืชแม่สอด

๒.๒ ชนิดพืช ปริมาณและมูลค่าการส่งออกพืชระหว่างปีงบประมาณ ๒๕๖๔ - ๒๕๖๖ ของด่านตรวจพืชแม่สอด

๑) ปีงบประมาณ ๒๕๖๔ มีการส่งออกพืชทั้งหมด ๑๙๐ ชนิด ปริมาณ ๒๔,๓๑๑.๗๐ ตัน มูลค่า ๙๘๐.๖๖ ล้านบาท พืชที่ส่งออกมาที่มากที่สุด ๕ อันดับคือเมล็ดพันธุ์ข้าวโพด รองลงมาคือแอปเปิ้ล กากถั่วเหลือง หมากแห้ง และถั่วเหลืองอบตามลำดับ (ตารางผนวกที่ ๔)

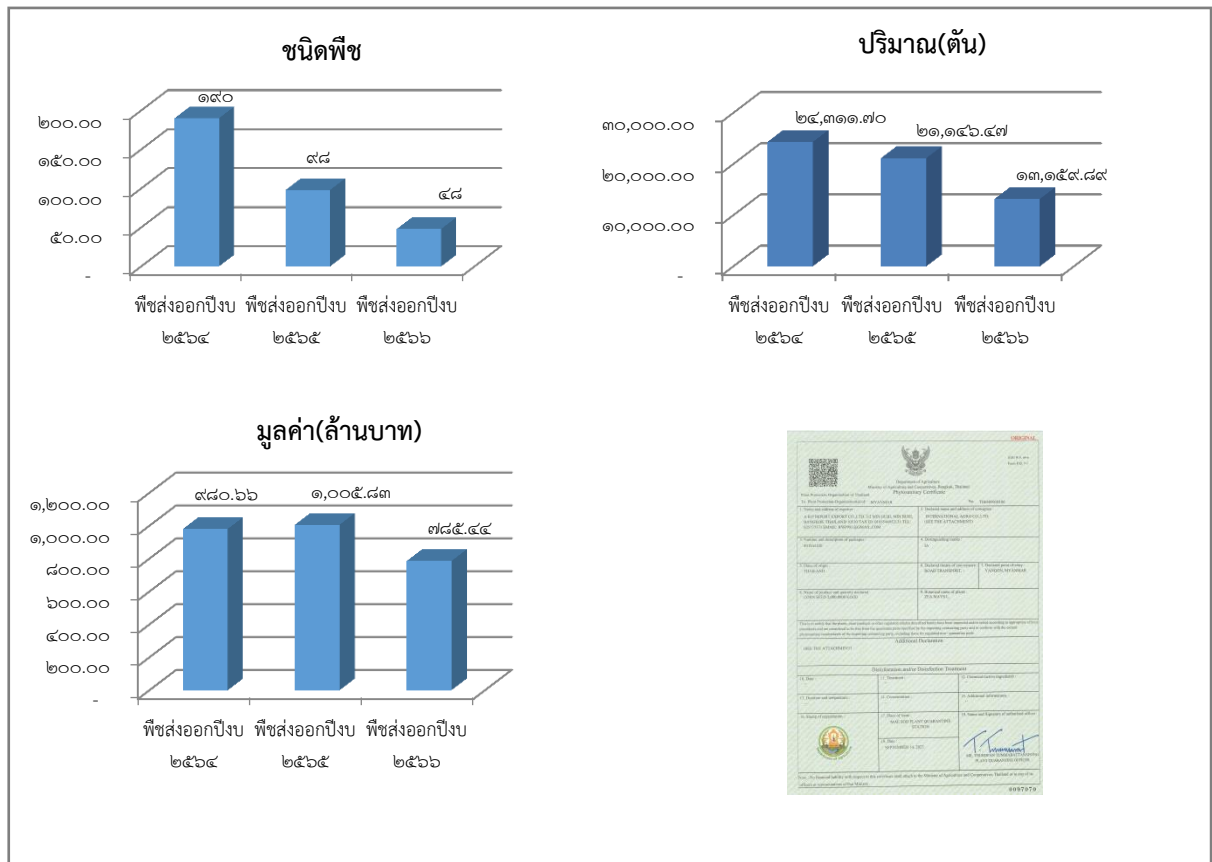
๒) ปีงบประมาณ ๒๕๖๕ มีการส่งออกพืชทั้งหมด ๙๘ ชนิด ปริมาณ ๒๑,๑๔๖.๔๗ ตัน มูลค่า ๑,๐๐๕.๘๓ ล้านบาท พืชที่ส่งออกมาที่มากที่สุด ๕ อันดับคือเมล็ดพันธุ์ข้าวโพด รองลงมาคือกากถั่วเหลือง แอปเปิ้ล ส้ม และมอลต์ตามลำดับ (ตารางผนวกที่ ๕)

๓) ปีงบประมาณ ๒๕๖๖ มีการส่งออกพืชทั้งหมด ๔๘ ชนิด ปริมาณ ๑๓,๑๕๙.๕๙ ตัน มูลค่า ๗๘๕.๔๔ ล้านบาท พืชที่ส่งออกมาที่มากที่สุด ๕ อันดับคือกากถั่วเหลือง รองลงมาคือเมล็ดพันธุ์ข้าวโพด แอปเปิ้ล ส้ม และสาหร่ายตามลำดับ (ตารางผนวกที่ ๖)

๔) ปีงบประมาณ ๒๕๖๖ พบว่าชนิดพืชที่ส่งออกมีจำนวน ๔๘ ชนิด ลดลงจากปีงบประมาณ ๒๕๖๔ และ ๒๕๖๕ ชนิดพืชที่พบว่าลดลงได้แก่ กัญชงไม้ ลูกผสมสมตระกูลหวาย แครอท มอลต์ และหมากแห้ง เป็นต้น (ภาพที่ ๗)

๕) ปีงบประมาณ ๒๕๖๖ ปริมาณพืชที่ส่งออกลดลงจากปีงบประมาณ ๒๕๖๔ และ ๒๕๖๕ เท่ากับร้อยละ ๔๕.๘๗ และร้อยละ ๓๗.๗๗ ตามลำดับ (ภาพที่ ๗)

๖) ปีงบประมาณ ๒๕๖๖ มูลค่าพืชที่ส่งออกลดลงจากปีงบประมาณ ๒๕๖๔ และ ๒๕๖๕ เท่ากับร้อยละ ๑๙.๙๑ และร้อยละ ๒๑.๑๐ ตามลำดับ (ภาพที่ ๗)



ภาพที่ ๗ ชนิดพืช ปริมาณและมูลค่าการส่งออกพืชระหว่างปีงบประมาณ ๒๕๖๔ - ๒๕๖๖ ของด่านตรวจพืชแม่สอด

๒.๓ สูตรปุ๋ย ปริมาณและมูลค่าการส่งออกปุ๋ย ระหว่างปีงบประมาณ ๒๕๖๔ - ๒๕๖๖ ของด่านตรวจพืชแม่สอด

๑) ปีงบประมาณ ๒๕๖๔ มีการส่งออกปุ๋ยทั้งหมด ๙๒ สูตร ปริมาณ ๑๓๙,๐๒๖.๒๗ ตัน มูลค่า ๒,๐๓๑.๐๗ ล้านบาท ปุ๋ยที่ส่งออกมาที่มากที่สุด ๕ อันดับคือ ๔๖-๐-๐ รองลงมาคือ ๑๕-๑๕-๑๕ , ๒๑-๐-๐ , ๐-๐-๖๐ และ ๑๖-๘-๘ ตามลำดับ (ตารางผนวกที่ ๗)

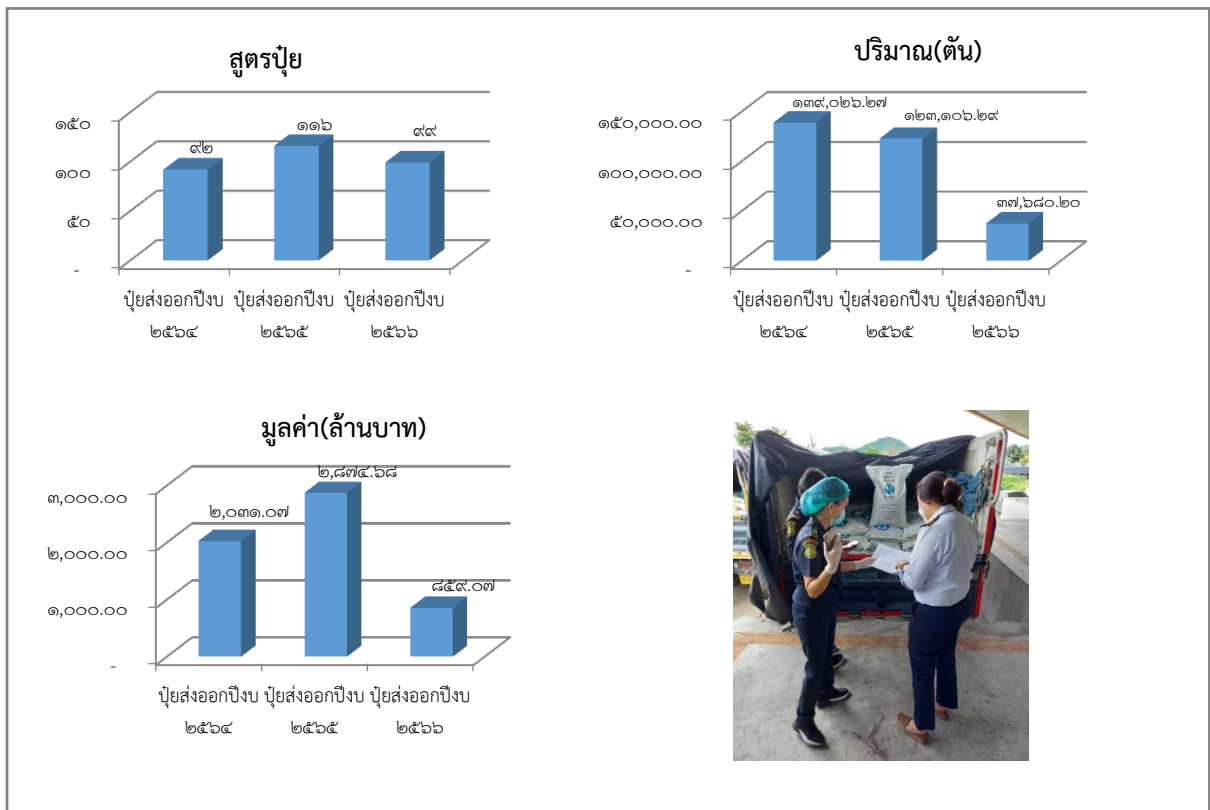
๒) ปีงบประมาณ ๒๕๖๕ มีการส่งออกปุ๋ยทั้งหมด ๑๑๖ สูตร ปริมาณ ๑๒๓,๑๐๖.๒๙ ตัน มูลค่า ๒,๘๗๔.๖๘ ล้านบาท ปุ๋ยที่ส่งออกมาที่มากที่สุด ๕ อันดับคือ ๔๖-๐-๐ รองลงมาคือ ๑๕-๑๕-๑๕ , ๒๑-๐-๐ , ๑๖-๘-๘ และ ๐-๐-๖๐ ตามลำดับ (ตารางผนวกที่ ๘)

๓) ปีงบประมาณ ๒๕๖๖ มีการส่งออกปุ๋ยทั้งหมด ๙๙ สูตร ปริมาณ ๓๗,๖๘๐.๒๐ ตัน มูลค่า ๘๕๙.๐๗ ล้านบาท ปุ๋ยที่ส่งออกมาที่มากที่สุด ๕ อันดับคือ ๔๖-๐-๐ รองลงมาคือ ๑๕-๑๕-๑๕ , ๐-๐-๖๐ , ๒๑-๐-๐ S ๒๓% และ ๑๖-๘-๘ ตามลำดับ (ตารางผนวกที่ ๙)

๔) ปีงบประมาณ ๒๕๖๖ พบว่าสูตรปุ๋ยที่ส่งออกมีจำนวน ๙๙ สูตร เพิ่มขึ้นจากปีงบประมาณ ๒๕๖๔ และพบว่าลดลงจากปีงบประมาณ ๒๕๖๕ (ภาพที่ ๘)

๕) ปีงบประมาณ ๒๕๖๖ ปริมาณปุ๋ยที่ส่งออกลดลงจากปีงบประมาณ ๒๕๖๔ และ ๒๕๖๕ เท่ากับ ร้อยละ ๗๒.๙๐ และ ร้อยละ ๖๙.๓๙ ตามลำดับ (ภาพที่ ๘)

๖) ปีงบประมาณ ๒๕๖๖ มูลค่าปุ๋ยที่ส่งออกลดลงจากปีงบประมาณ ๒๕๖๔ และ ๒๕๖๕ เท่ากับ ร้อยละ ๕๗.๗ และ ร้อยละ ๗๐.๑๒ ตามลำดับ (ภาพที่ ๘)



ภาพที่ ๘ สูตรปุ๋ย ปริมาณและมูลค่าการส่งออกปุ๋ย ระหว่างปีงบประมาณ ๒๕๖๔ - ๒๕๖๖ ของด่านตรวจพืชแม่สอด

๒.๔ ชนิด ปริมาณและมูลค่าการส่งออกวัตถุดิบทรายทางการเกษตร ระหว่างปีงบประมาณ ๒๕๖๔ - ๒๕๖๖ ของด้านตรวจพืชแม่มสอด

๑) ปีงบประมาณ ๒๕๖๔ มีการส่งออกวัตถุดิบทรายทางการเกษตรทั้งหมด ๑๕ ชนิด ปริมาณ ๒๔๘.๗๘ ตัน มูลค่า ๔๖.๔๒ ล้านบาท วัตถุดิบทรายทางการเกษตรที่ส่งออกมาที่มากที่สุด ๕ อันดับคือ อะทราซีน (atrazine) รองลงมาคือฟิโพรนิล (fipronil) , อะบาเมกติน (abamectin) , ลูเฟนนูรอน (lufenuron) + โพรฟีโนฟอส (profenofos) และบูโพรเฟซิน (buprofezin) ตามลำดับ (ตารางผนวกที่ ๑๐)

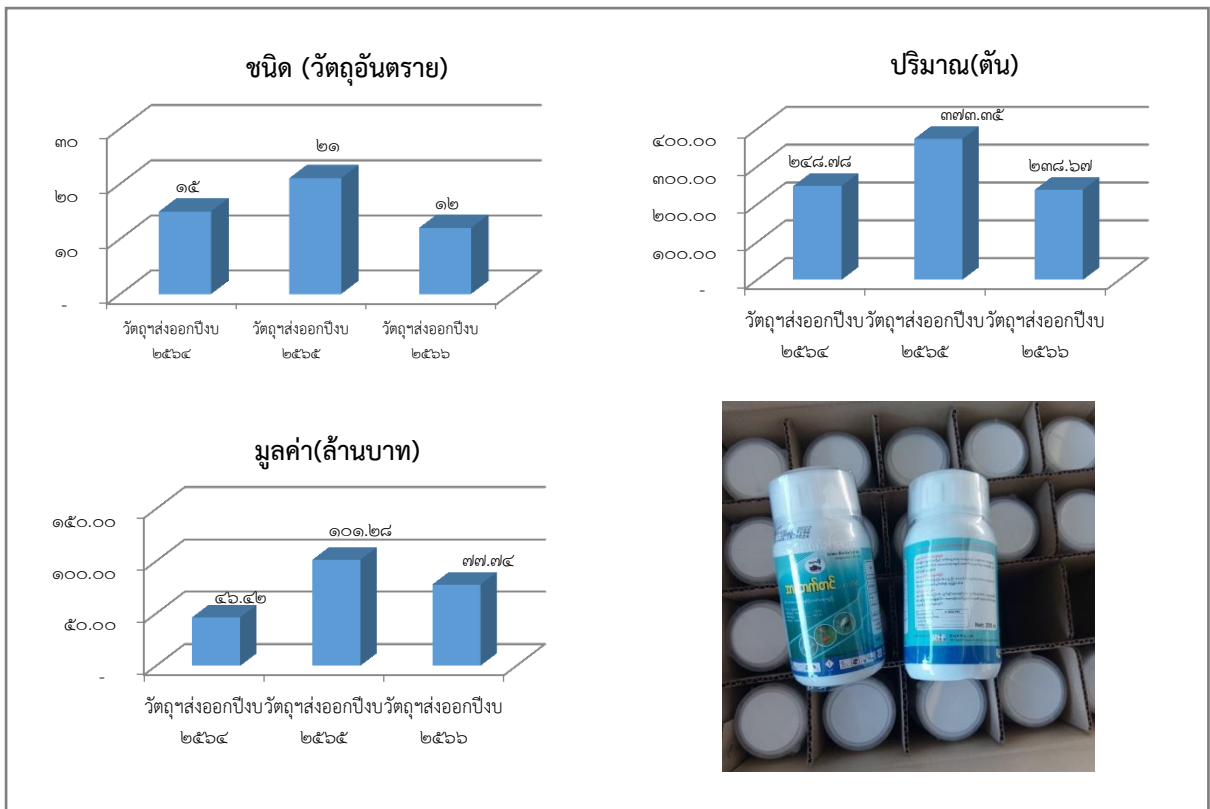
๒) ปีงบประมาณ ๒๕๖๕ มีการส่งออกวัตถุดิบทรายทางการเกษตรทั้งหมด ๒๑ ชนิด ปริมาณ ๓๗๓.๓๕ ตัน มูลค่า ๑๐๑.๒๘ ล้านบาท วัตถุดิบทรายทางการเกษตรที่ส่งออกมาที่มากที่สุด ๕ อันดับคือ อะทราซีน (atrazine) รองลงมาโพรฟีโนฟอส (profenofos)+ ลูเฟนนูรอน (lufenuron) , ไซเพอร์เมทริน (cypermethin) + โพรฟีโนฟอส (profenofos) , คอปเปอร์ออกซีคลอไรด์ (copper oxychloride) และ๒,๔-ดี-ไดเมทิลแอมโมเนียม (๒,๔-D-dimethylammonium) ตามลำดับ (ตารางผนวกที่ ๑๑)

๓) ปีงบประมาณ ๒๕๖๖ มีการส่งออกวัตถุดิบทรายทางการเกษตรทั้งหมด ๑๒ ชนิด ปริมาณ ๒๓๘.๖๗ ตัน มูลค่า ๗๗.๗๔ ล้านบาท วัตถุดิบทรายทางการเกษตรที่ส่งออกมาที่มากที่สุด ๕ อันดับคือ ไซเพอร์เมทริน (cypermethin) + โพรฟีโนฟอส (profenofos) รองลงมาคืออะซีโทคลอร์ (acetochlor) , อะบาเมกติน (abamectin) , ๒,๔-ดี-โซเดียม (๒,๔-D-sodium) และโฟมีซาเฟน (fomesafen) ตามลำดับ (ตารางผนวกที่ ๑๒)

๔) ปีงบประมาณ ๒๕๖๖ พบว่าวัตถุดิบทรายทางการเกษตรที่ส่งออกมีจำนวน ๙๙ สูตร ลดลงจากปีงบประมาณ ๒๕๖๔ และ๒๕๖๕ (ภาพที่ ๙)

๕) ปีงบประมาณ ๒๕๖๖ พบว่าปริมาณวัตถุดิบทรายทางการเกษตรที่ส่งออกลดลงจากปีงบประมาณ ๒๕๖๔ และ๒๕๖๕ เท่ากับร้อยละ ๔.๐๗ และร้อยละ ๓๖.๐๗ ตามลำดับ(ภาพที่ ๙)

๖) ปีงบประมาณ ๒๕๖๖ พบว่ามูลค่าวัตถุดิบทรายทางการเกษตรที่ส่งออกเพิ่มขึ้นจากปีงบประมาณ ๒๕๖๔ ร้อยละ ๖๗.๔๙ และลดลงจากปีงบประมาณ ๒๕๖๕ ร้อยละ ๒๓.๒๔ ตามลำดับ (ภาพที่ ๙)

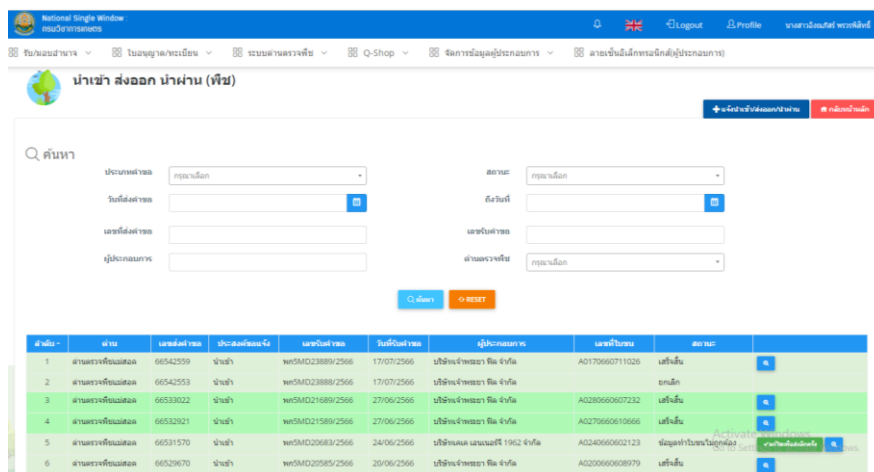


ภาพที่ ๙ ชนิด ปริมาณและมูลค่าการส่งออกวัตถุดิบทรายทางการเกษตร ระหว่างปีงบประมาณ ๒๕๖๔ - ๒๕๖๖ ของด้านตรวจพืชแม่มสอด

๓. ขั้นตอนการนำเข้าและส่งออกพืชผ่านด่านตรวจพืชแม่สอด

๓.๑ ขั้นตอนนำเข้าพืช

๑) ผู้ประกอบการนำเข้าหรือตัวแทนที่ได้รับมอบอำนาจยื่นคำขอผ่านระบบ National Single Window (NSW) และยื่นแบบแจ้งนำเข้า (แบบ พ.ก.๕) และเอกสารที่เกี่ยวข้อง



ภาพที่ ๑๐ ระบบ National Single Window (NSW)

๒) การตรวจสอบเอกสารแจ้งการนำเข้า ให้พนักงานเจ้าหน้าที่ตรวจสอบความครบถ้วนของเอกสารแจ้งการนำเข้าและเอกสารประกอบการนำเข้า ดังนี้ (ภาพผนวกที่ ๑)

- (๑) ใบแจ้งการนำเข้าสิ่งต้องห้าม สิ่งกีดกัต และสิ่งไม่ต้องห้าม (แบบ พ.ก. ๕)
- (๒) ใบอนุญาตใบอนุญาตนำสิ่งต้องห้ามเข้ามาในราชอาณาจักรเพื่อการค้า (พ.ก.๒-๑)
- (๓) ใบรับรองสุขอนามัยพืช (Phytosanitary Certificate) ฉบับจริง
- (๔) บัญชีราคาสินค้า (Invoice)
- (๖) ใบรายการบรรจุหีบห่อ (Packing List)
- (๗) สำเนาใบขนสินค้าขาเข้า (Import Declaration)

๓) ขั้นตอนการตรวจสอบสินค้า

พนักงานเจ้าหน้าที่ตรวจสอบสินค้าที่นำเข้าตามพระราชบัญญัติกักพืชพ.ศ.๒๕๐๗ และที่แก้ไขเพิ่มเติม และจะต้องปฏิบัติตามประกาศอื่นๆของกรมวิชาการเกษตรให้ครบถ้วนตามชนิดพืชซึ่งมีการตรวจสอบ ดังนี้

(๑) การตรวจสอบพาหนะขนส่งและบรรจุภัณฑ์

(๒) การตรวจสอบชนิดของสินค้า ต้องมีชนิดของสินค้าถูกต้องตรงกับที่แจ้งขอนำเข้า หากไม่ถูกต้องให้เจ้าหน้าที่ปฏิเสธการตรวจและแจ้งให้ผู้นำเข้า/ตัวแทนผู้นำเข้าเพื่อชี้แจงให้ดำเนินการแก้ไข หากไม่สามารถแก้ไขได้ให้ส่งสินค้ากลับไปยังประเทศต้นทาง

(๓) พนักงานเจ้าหน้าที่สุ่มเก็บตัวอย่างพืชเพื่อตรวจสอบโรคและแมลงศัตรูพืช การตรวจสอบศัตรูพืชเบื้องต้นด้วยตาเปล่าภายใต้แว่นขยายแบบตั้งโต๊ะ และ/หรือกล้องจุลทรรศน์

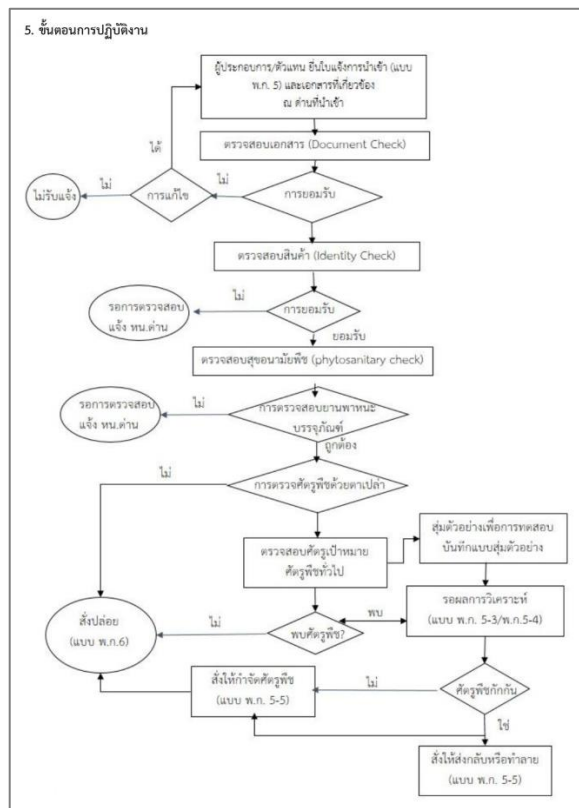
๔) การตรวจปล่อยสินค้า

(๑) การปล่อยสินค้า พนักงานเจ้าหน้าที่ตรวจสอบแล้ว พบว่าสินค้านี้ปฏิบัติตามกฎระเบียบที่กำหนด ให้ตรวจปล่อยสินค้านี้ดังกล่าว ตามแบบ พ.ก.๖ เพื่อให้ผู้ประกอบการ/ตัวแทน ดำเนินการตามพิธีศุลกากรต่อไป

(๒) การกักสินค้า พนักงานเจ้าหน้าที่ตรวจสอบแล้ว พบว่า เอกสารไม่ถูกต้อง หรือตรวจพบศัตรูพืช และผลการตรวจสอบจากห้องปฏิบัติการ พนักงานเจ้าหน้าที่ดำเนินการดังนี้

- กรณีเอกสารไม่ครบถ้วนถูกต้อง ให้พนักงานเจ้าหน้าที่พิจารณาขีด/อายัดแล้วอาจสั่งให้ส่งกลับ/ทำลาย แล้วแต่กรณี

- กรณีตรวจพบศัตรูพืชมีชีวิต ให้พนักงานเจ้าหน้าที่สั่งให้ผู้ประกอบการ/ตัวแทนจัดการสินค้า โดยผู้ประกอบการ/ตัวแทน แจ้งความประสงค์จัดการสินค้าที่ตรวจพบศัตรูพืช ด้วยวิธีกำจัดศัตรูพืช หรือส่งสินค้ากลับประเทศต้นทาง หรือทำลาย (ภาพที่ ๑๑)

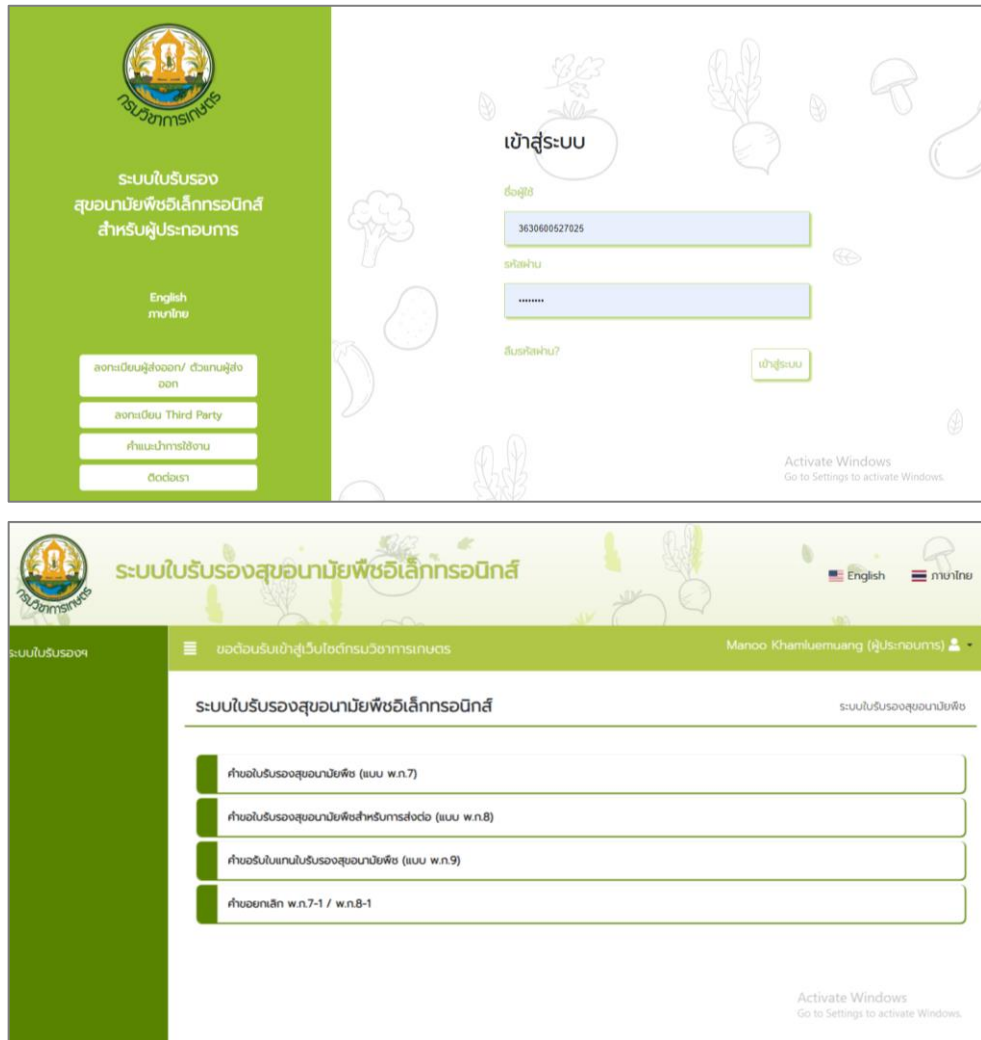


ภาพที่ ๑๑ แผนภูมิขั้นตอนการตรวจสอบการนำเข้าพืช

(ที่มา: ขั้นตอนการปฏิบัติงานการตรวจสอบการนำเข้าพืชและผลิตผลพืช สำนักควบคุมพืชและวัสดุการเกษตร กรมวิชาการเกษตร กระทรวงเกษตรและสหกรณ์)

๓.๒ ขั้นตอนการส่งออกพืช

๑) ผู้ประกอบการส่งออกหรือตัวแทนที่ได้รับมอบอำนาจยื่นคำขอผ่านระบบใบรับรองสุขอนามัยพืชอิเล็กทรอนิกส์ (e-phyto) และยื่นแบบแจ้งนำเข้า (แบบ พ.ก.๗ หรือ แบบ พ.ก.๘) (ภาพที่๑๒) และเอกสารที่เกี่ยวข้อง



ภาพที่ ๑๒ ระบบใบรับรองสุขอนามัยพืชอิเล็กทรอนิกส์ (e-phyto)

๒) พนักงานเจ้าหน้าที่ตรวจสอบรายละเอียดในเอกสาร พ.ก.๗ ที่ยื่นมา หากความครบถ้วนและหรือพืชที่ส่งออกเป็นไปตามเงื่อนไขประเทศปลายทางจะขึ้นสถานะพร้อมมอบหมายงาน หากไม่ครบถ้วนหรือต้องแก้ไขพนักงานเจ้าหน้าที่จะส่งกลับไปให้แก้ไข

เอกสารที่ยื่นกับเจ้าหน้าที่ขณะตรวจสอบสินค้า ดังนี้

- (๑) คำขอใบรับรองสุขอนามัยพืช (แบบ พ.ก.๗)
- (๒) บัญชีราคาสินค้า (Invoice)
- (๓) ใบรายการบรรจุหีบห่อ (Packing List)
- (๓) สำเนาใบขนสินค้าขาออก
- (๔) เอกสารอื่นๆ

๓) ขั้นตอนการตรวจสอบสินค้าพนักงานเจ้าหน้าที่ตรวจสอบสินค้าที่ส่งออก

(๑) การตรวจสอบพาหนะขนส่งและบรรจุภัณฑ์

(๒) การตรวจสอบชนิดของสินค้า ต้องมีชนิดของสินค้าถูกต้องตรงกับที่แจ้งขอส่งออก หากไม่ถูกต้องให้เจ้าหน้าที่ปฏิเสธการตรวจและแจ้งให้ผู้ส่งออก/ตัวแทนผู้ส่งออกเพื่อชี้แจงให้ดำเนินการแก้ไข

(๓) พนักงานเจ้าหน้าที่สุ่มเก็บตัวอย่างพืชเพื่อตรวจสอบโรคและแมลงศัตรูพืชเพื่อให้เป็นไปตามเงื่อนไขข้อกำหนดของประเทศปลายทาง การตรวจสอบศัตรูพืชเบื้องต้นด้วยตาเปล่าภายใต้แว่นขยายแบบตั้งโต๊ะ และ/หรือกล้องจุลทรรศน์

๔) การออกเอกสารใบรับรองสุขอนามัยพืช (e-phyto)

พนักงานเจ้าหน้าที่ตรวจสอบแล้ว พบว่าสินค้านั้นปฏิบัติตามเงื่อนไขที่กำหนด ให้ออกเอกสารใบรับรองสุขอนามัยพืช (e-phyto) เพื่อผู้ประกอบการ/ตัวแทน ดำเนินการตามพิธีศุลกากรหรือแนบเอกสารกำกับไปกับสินค้าไปยังประเทศปลายทาง (ภาพที่ ๑๓)

ขั้นตอนการขอใบรับรองสุขอนามัยพืช (Phytosanitary Certificate) สำหรับการส่งออกสินค้าเกษตรไปต่างประเทศ

ศึกษาเงื่อนไขการนำเข้าของประเทศปลายทาง
<http://www.doa.go.th/ard/fileUpload/export/Quarantine2560.pdf>

ศึกษาเงื่อนไขการส่งออกสินค้าเกษตรของประเทศไทย
- ตามหลักเกณฑ์และเงื่อนไขตามประกาศกระทรวงเกษตรและสหกรณ์ และประกาศกรมวิชาการเกษตร <http://www.doa.go.th/ard/>
- ตามหลักเกณฑ์และเงื่อนไขที่กระทรวงพาณิชย์กำหนด

เอกสารทะเบียนผู้ส่งออก
- บัตรประจำตัวประชาชน/หนังสือเดินทาง
- หนังสือรับรองนิติบุคคล
- หนังสือขออำนาจ (อายุหนังสือ 10 บวช หรือ 30 บวช) + สำเนาบัตรประจำตัวประชาชน ผู้มอบอำนาจและผู้รับมอบ

เอกสารประกอบ
- แบบคำขอรับใบรับรองสุขอนามัยพืช (แบบ พ.ก. 7)
- บัญชีแสดงรายชื่อพืชแบบคำขอรับใบรับรองสุขอนามัยพืช (พ.ก. 7) กรณีสินค้าเกินกว่า 3 รายการ
- หนังสือรับรองหนังสือสำคัญและการจดทะเบียน ตามข้อกำหนด ใบอนุญาตนำเข้า (Import Permit) กรณีมีการรับรองตามเงื่อนไข Invoice/Packing List ฯลฯ

ผู้ส่งออก/ตัวแทน
ยื่นแบบคำขอรับใบรับรองสุขอนามัยพืช (แบบ พ.ก.7) พร้อมเอกสารประกอบ

ระบุข้อความพิเศษ
กลุ่มวิจัยการกักกันพืช สอพ.
ตรวจสอบศัตรูพืชที่ติดมากับสินค้าและเมล็ด

ไม่ระบุข้อความพิเศษ
นายตรวจพืช
ตรวจสอบศัตรูพืชที่ติดมากับสินค้า

ไม่พบศัตรูพืชและเป็นไปตามข้อกำหนด (Green checkmark and plant icon)

พบศัตรูพืช / ไม่เป็นไปตามข้อกำหนด (Red X and plant icon)

ผู้ส่งออก/ตัวแทน
จัดการสินค้าไปปลอดศัตรูพืช

Phytosanitary Certificate

ภาพที่ ๑๓ ขั้นตอนการส่งออกพืชเพื่อขอใบรับรองสุขอนามัยพืชอิเล็กทรอนิกส์ (e-phyto)

๔. ผลการตรวจสอบศัตรูพืชนำเข้าจากสาธารณรัฐแห่งสหภาพเมียนมา

๑) ชนิดของศัตรูพืชที่ตรวจพบในพืชนำเข้าจากสาธารณรัฐแห่งสหภาพเมียนมา พบว่าเป็นศัตรูพืช (แมลงและโรคพืช) ที่พบได้ทั่วไปทั้งในประเทศไทยและสาธารณรัฐแห่งสหภาพเมียนมา

ชื่อภาษาไทย : ตัวงวง

ชื่อภาษาอังกฤษ : Maize grain weevil

ชื่อวิทยาศาสตร์ : *Sitophilus sp.*



ชื่อภาษาไทย : มอดแป้ง

ชื่อภาษาอังกฤษ : Red flour beetle

ชื่อวิทยาศาสตร์ : *Tribolium sp.*



ชื่อภาษาไทย : มอดฟันเลื่อย

ชื่อภาษาอังกฤษ : Saw-toothed grain beetle

ชื่อวิทยาศาสตร์ : *Oryzaephilus sp.*



ชื่อภาษาไทย : มอดธัญพืช

ชื่อภาษาอังกฤษ : Foreign grain beetle

ชื่อวิทยาศาสตร์ : *Ahasverus sp.*



ชื่อภาษาไทย : โรคกุ้งแห้ง

ชื่อภาษาอังกฤษ : Anthracnose

ชื่อวิทยาศาสตร์ : *Colletotrichum capsici*



ชื่อภาษาไทย : โรคใบจุด

ชื่อภาษาอังกฤษ : Leaf spot disease

ชื่อวิทยาศาสตร์ : *Alternaria brassicicola* (Schw.) Wiltshire



๒) มาตรการควบคุมศัตรูที่ติดมากับพืชนำเข้าจากสาธารณรัฐแห่งสหภาพเมียนมาซึ่งพบว่าเป็นศัตรูพืช (แมลงและโรคพืช) ที่พบได้ทั่วไปทั้งในประเทศไทยและสาธารณรัฐแห่งสหภาพเมียนมา จึงมีมาตรการควบคุม ดังนี้

(๑) มาตรการส่งกลับสินค้านำเข้าจากสาธารณรัฐแห่งสหภาพเมียนมา (ภาพที่ ๑๔)



ภาพที่ ๑๔ มาตรการส่งกลับสินค้านำเข้า

(๒) มาตรการจัดการสินค้านำเข้าด้วยการใช้สารเคมีเมทิลโบรไมด์ (Methyl Bromide, CH₃Br) ที่อัตรา ๓๒ กรัม/ลูกบาศก์เมตร เป็นเวลา ๒๔ ชั่วโมง (ภาพที่ ๑๕)



ภาพที่ ๑๕ มาตรการจัดการสินค้านำเข้าด้วยการใช้สารเคมีเมทิลโบรไมด์ (Methyl Bromide, CH₃Br)

๕. ผลการจับกุมการลักลอบนำเข้าพืชจากสาธารณรัฐแห่งสหภาพเมียนมาของด่านศุลกากรแม่สอดร่วมกับด่านตรวจพืชแม่สอด

๕.๑ ผลการจับกุมการลักลอบนำเข้าพืชจากสาธารณรัฐแห่งสหภาพเมียนมาของด่านศุลกากรแม่สอดร่วมกับด่านตรวจพืชแม่สอด ระหว่างปีงบประมาณ ๒๕๖๔ - ๒๕๖๖ ดังนี้

๑) ผลการร่วมตรวจสอบการลักลอบนำเข้าพืชจากสาธารณรัฐแห่งสหภาพเมียนมา โดยการตรวจร่วมกับด่านศุลกากรแม่สอด ปีงบประมาณ ๒๕๖๖ มีการจับกุมพืชทั้งหมด ๘ ชนิด มีปริมาณรวมทั้งหมด ๕๗,๓๓๐ กิโลกรัม (ตารางที่๑)

๒) ผลการร่วมตรวจสอบการลักลอบนำเข้าพืชจากสาธารณรัฐแห่งสหภาพเมียนมา โดยการตรวจร่วมกับด่านศุลกากรแม่สอด ปีงบประมาณ ๒๕๖๕ มีการจับกุมพืชทั้งหมด ๑๑ ชนิด มีปริมาณรวมทั้งหมด ๒๕๔,๑๗๖ กิโลกรัม (ตารางที่๑)

๓) ผลการร่วมตรวจสอบการลักลอบนำเข้าพืชจากสาธารณรัฐแห่งสหภาพเมียนมา โดยการตรวจร่วมกับด่านศุลกากรแม่สอด ปีงบประมาณ ๒๕๖๖ มีการจับกุมพืชทั้งหมด ๘ ชนิด มีปริมาณรวมทั้งหมด ๓๓,๔๖๓ กิโลกรัม (ตารางที่๑)

ตารางที่๑ ผลการจับกุมการลักลอบนำเข้าพืชจากสาธารณรัฐแห่งสหภาพเมียนมาของด่านศุลกากรแม่สอดร่วมกับด่านตรวจพืชแม่สอด ระหว่างปีงบประมาณ ๒๕๖๔ - ๒๕๖๖

ลำดับ	ปีงบประมาณ ๒๕๖๔		ปีงบประมาณ ๒๕๖๕		ปีงบประมาณ ๒๕๖๖	
	ชนิดพืช	น้ำหนัก (กก.)	ชนิดพืช	น้ำหนัก (กก.)	ชนิดพืช	น้ำหนัก (กก.)
๑	เมล็ดข้าวโพด	๓๐,๗๒๐	เมล็ดข้าวโพด	๑๘๖,๐๕๓	เมล็ดข้าวโพด	๑๕,๐๐๘
๒	หอมหัวใหญ่	๘,๘๖๐	หอมหัวใหญ่	๖,๗๖๔	หอมหัวใหญ่	๒,๐๐๐
๓	ยางพาราแผ่นรมควัน	๖,๙๗๐	ข้าวสาร	๙,๓๕๐	ข้าวสาร	๔,๙๘๐
๔	มันสำปะหลัง	๕,๐๐๐	ข้าวโพดทั้งฝัก	๑๒,๐๐๐	มันสำปะหลัง	๘,๐๐๐
๕	ข้าวสาร	๔,๒๐๐	กะหล่ำปลี	๘,๐๐๐	ถั่วลิสงทั้งเปลือก	๑,๘๗๕
๖	ถั่วลิสงทั้งเปลือก	๑,๐๐๐	ถั่วเขียวผิวมัน	๒๓,๗๐๐	ถั่วเขียวผิวมัน	๕๐๐
๗	มะขามเปียก	๔๘๐	กากถั่วลิสง	๓,๔๓๒	ซังข้าวโพด	๑,๐๐๐
๘	กระเทียม	๑๐๐	กระเทียม	๓๐๐	กล้วยไม้แห้งสกุลหวาย	๑๐๐
๙			รำข้าว	๑,๓๗๗		
๑๐			ไพล	๑,๒๐๐		
๑๑			พริกสด	๒,๐๐๐		
	ผลรวม	๕๗,๓๓๐	ผลรวม	๒๕๔,๑๗๖	ผลรวม	๓๓,๔๖๓

๕.๒ การทำลายพืชผักลอบนำเข้าจากสาธารณรัฐแห่งสหภาพเมียนมา

๑) การทำลายข้าวโพดลอบนำเข้า



ภาพที่ ๑๖ การทำลายข้าวโพดลอบนำเข้าจากสาธารณรัฐแห่งสหภาพเมียนมา

๒) การทำลายพริกสดลักลอบนำเข้า



ภาพที่ ๑๗ การทำลายพริกสดลักลอบนำเข้าจากสาธารณรัฐแห่งสหภาพเมียนมา

๓) การทำลายมันสำปะหลังลักลอบนำเข้า



ภาพที่ ๑๘ การทำลายพริกสดลักลอบนำเข้าจากสาธารณรัฐแห่งสหภาพเมียนมา

๖. ปัญหาการปฏิบัติงานตรวจสินค้านำเข้าจากสาธารณรัฐแห่งสหภาพเมียนมาและแนวทางการแก้ไขปัญหของด่านตรวจพืชแม่สอด

๖.๑ ปัญหาการปฏิบัติงานตรวจสินค้านำเข้าจากสาธารณรัฐแห่งสหภาพเมียนมา

ปัญหาการลักลอบเข้าพืชตามแนวชายแดนไทย-เมียนมา

๖.๒ ปัจจัยที่มีผลต่อการลักลอบนำเข้าพืชจากสาธารณรัฐแห่งสหภาพเมียนมา

๑) สถานการณ์ความขัดแย้ง เกิดการสู้รบภายในประเทศเมียนมา ทำให้มีผลกระทบต่อ การขนส่งสินค้าและการขอเอกสารรับรองสินค้าที่เกี่ยวข้อง

๒) สภาพพื้นที่เป็นลักษณะชายแดนที่มีเขตติดต่อกันตลอดแนวอำเภออุ้มผาง พบพระ แม่สอด แม่ระมาด และท่าสองยาง รวมระยะทางประมาณ ๕๓๓ กิโลเมตร

๓) การหลีกเลี่ยงการปฏิบัติตามหลักเกณฑ์เงื่อนไขการนำเข้าตามกฎหมายที่ควบคุม

๔) วิถีชีวิตของชาวบ้านตามแนวชายแดนเมียนมา-ไทย

๖.๓ แนวทางแก้ไขปัญหาการลักลอบการนำเข้าสินค้าเกษตรผิดกฎหมาย

๑) ติดตามสถานการณ์ความขัดแย้งการสู้รบภายใน ประเทศเมียนมา เพื่อเฝ้าระวังการลักลอบนำเข้าสินค้าพืชจากสถานะการณ์สู้รบภายในประเทศเมียนมา

๒) สร้างการรับรู้และสร้างความร่วมมือกับหน่วยงานความมั่นคงในพื้นที่ตามแนวชายแดน ไทย-เมียนมา

๓) สร้างความร่วมมือร่วมกันระหว่างไทยและเมียนมา ด้านความรู้การผลิต และพัฒนาสินค้าพืชให้ได้มาตรฐาน

๔) เจริญการค้าระหว่างไทยและเมียนมา ให้เป็นไปตามกฎหมายว่าด้วยการนำเข้าและส่งออกในลักษณะขอกฎหมายการนำเข้าและส่งออกสินค้าเกษตรเงื่อนไขเดียวกัน

๕) กำหนดกฎหมายเฉพาะหรือข้อยกเว้นการค้าชายแดนแบบวิถีชีวิตของชาวบ้านตามแนวชายแดนสำหรับการผลิตเพื่อการหาเลี้ยงตนเองและครอบครัว ที่มีใช้เพื่อการค้า

๖) ส่งเสริมการรวมกลุ่มเข้มแข็งให้กับผู้ประกอบการนำเข้าและส่งออกสินค้าพืช ไทย-เมียนมา หรือจัดโครงการผู้ประกอบการนำเข้า-ส่งออก ไทย-เมียนมา คุณภาพ (Q-Trader)

๗) จัดอบรมหรือจัดกิจกรรมสร้างสรรค์เพื่อส่งเสริมการรับรู้เกี่ยวกับการนำเข้าและส่งออกพืชให้กับเกษตรกร ตามแนวชายแดนไทย-เมียนมา

๘) มีการบูรณาการเพื่อให้มีความร่วมมือกับหน่วยงานความมั่นคง เนื่องจากหน่วยงานด้านฯ มีเจ้าหน้าที่จำกัด และภูมิประเทศของจังหวัดตากเป็นเทือกเขาสลับซับซ้อน

ภาคผนวก

เอกสารประกอบการแจ้งนำเข้าพืช

ใบอนุญาตนำเข้าสินค้าเกษตร สังกัด และกักกันพืช
 Declaration for Import of Prohibited and Unprohibited Articles
 under the Plant Quarantine Act B.E. 2537 and Amended

ใบอนุญาตนำเข้าสินค้าเกษตร สังกัด และกักกันพืช
 Declaration for Import of Prohibited and Unprohibited Articles
 under the Plant Quarantine Act B.E. 2537 and Amended

ชื่อผู้แจ้งนำเข้า (Name of declarant) สังกัด และกักกันพืช
 ชื่อของผู้นำเข้า (Name of importer) สังกัด และกักกันพืช
 ที่อยู่ (Address) สังกัด และกักกันพืช

ลำดับ	ชนิด	ปริมาณ	มูลค่า	แหล่งกำเนิด
No.	Name of plants	Quantity	Value Bps.	Place of origin
1	เมล็ดข้าว (Raw paddy)	320,000.000 KGS	3,666,028.940 Bps.	MMR

วันที่ออก (Date of issue) 30 สิงหาคม 2566

ใบอนุญาตนำเข้าสินค้าเกษตร สังกัด และกักกันพืช
 Declaration for Import of Prohibited and Unprohibited Articles
 under the Plant Quarantine Act B.E. 2537 and Amended

วัตถุประสงค์ในการนำเข้า (Purpose of import) เพื่อการค้า เพื่อใช้ส่วนตัว

การนำเข้า (Importation) นำเข้า นำเข้าเพื่อการค้า นำเข้าเพื่อใช้ส่วนตัว

การกักกัน (Quarantine) กัก ไม่กัก กักเฉพาะ ไม่กักเฉพาะ

การกำจัดศัตรูพืช (Pest control) ใช้สารเคมี ใช้วิธีอื่น

การกักกัน (Quarantine) กัก ไม่กัก กักเฉพาะ ไม่กักเฉพาะ

การกำจัดศัตรูพืช (Pest control) ใช้สารเคมี ใช้วิธีอื่น

การกักกัน (Quarantine) กัก ไม่กัก กักเฉพาะ ไม่กักเฉพาะ

การกำจัดศัตรูพืช (Pest control) ใช้สารเคมี ใช้วิธีอื่น

THE GOVERNMENT OF THE REPUBLIC OF MYANMAR
 MINISTRY OF AGRICULTURE, FISHERIES AND IRRIGATION
 DEPARTMENT OF AGRICULTURAL PLANT PROTECTION DIVISION

PHYTOSANITARY CERTIFICATE No. 048033

From: Plant Protection Organization of THE REPUBLIC OF MYANMAR
 To: Plant Protection Organization of THAILAND

1. DESCRIPTION OF CONSIGNMENT
 Name and address of exporter: GREEN GARDEN CO., LTD., 22247 MOO 4, PHU THUAN THON SA 5 RD., BANGKAT U-TEP, SAMRANGKONG TOWNSHIP, YANGON REGION, MYANMAR.
 Name and address of consignee: MASCO, 20/11 ซอยสุขุมวิท 23 ถนนสุขุมวิท แขวงคลองเตย เขตวัฒนา กรุงเทพมหานคร 10110

2. NUMBER AND DESCRIPTION OF PACKAGES
 (IN LOT) 100 LOTS
 (IN BAG) 320,000 KGS

3. DISEASE AND/OR DISINFESTATION TREATMENT
 Treatment Date: 08 AUG 2023 Treatment: FUMIGATION
 Chemical (Active Ingredient): METHYL BROMIDE Duration & Temperature: 24 HRS AT 45°C & ABOVE
 Concentration: 32 GRM / KG Address information: 88
 Date Inspected: 10 AUG 2023 Name and Signature of Authorized Officer: Aung Mye Thein
 Date Issued: 10 AUG 2023 Place of Issue: MYANMARDY

ใบอนุญาตนำเข้าสินค้าเกษตร สังกัด และกักกันพืช
 Permit to import prohibited articles for commercial purposes
 under the Plant Quarantine Act B.E. 2537 and amended

ใบอนุญาตนำเข้าสินค้าเกษตร สังกัด และกักกันพืช
 Permit to import prohibited articles for commercial purposes
 under the Plant Quarantine Act B.E. 2537 and amended

ชื่อผู้นำเข้า (Name of importer) สังกัด และกักกันพืช
 ชื่อของผู้นำเข้า (Name of importer) สังกัด และกักกันพืช
 ที่อยู่ (Address) สังกัด และกักกันพืช

ลำดับ	ชนิด	ปริมาณ	มูลค่า	แหล่งกำเนิด
No.	Name of prohibited articles	Quantity	Value Bps.	Place of origin
1	เมล็ดข้าว (Raw paddy)	320,000.000 KGS	3,666,028.940 Bps.	MMR

วันที่ออก (Date of issue) 30 สิงหาคม 2566

ใบอนุญาตนำเข้าสินค้าเกษตร สังกัด และกักกันพืช
 Declaration for Import of Prohibited and Unprohibited Articles
 under the Plant Quarantine Act B.E. 2537 and Amended

วัตถุประสงค์ในการนำเข้า (Purpose of import) เพื่อการค้า เพื่อใช้ส่วนตัว

การนำเข้า (Importation) นำเข้า นำเข้าเพื่อการค้า นำเข้าเพื่อใช้ส่วนตัว

การกักกัน (Quarantine) กัก ไม่กัก กักเฉพาะ ไม่กักเฉพาะ

การกำจัดศัตรูพืช (Pest control) ใช้สารเคมี ใช้วิธีอื่น

การกักกัน (Quarantine) กัก ไม่กัก กักเฉพาะ ไม่กักเฉพาะ

การกำจัดศัตรูพืช (Pest control) ใช้สารเคมี ใช้วิธีอื่น

ALLIANCE EAGLES GROUP LIMITED
 900, 9th Floor, 66/60, Corner of Kalyangya Pagoda Road & West Sivangvong Road,
 Bhamo Township, Yangon Region, MYANMAR

INVOICE AND PACKING LIST

GREEN GARDEN CO., LTD. INVOICE NO.: AGU 1067 2023
 22247 MOO 4 PHU THUAN THON SA 5 RD, DATE: 10.08.2023
 BANGKAT U-TEP, SAMRANGKONG TOWNSHIP, FROM: MYANMARDY MYANMAR
 THAILAND TO: MASCO THAILAND

QUANTITY	PARTICULARS	UNIT PRICE (USD/KG)	AMOUNT (USD)
320,000 (10 LOTS)	YELLOW MAIZE (CORN) FEED GRADE-2	6.3	960,000.00
	F.O.B MYANMARDY		960,000.00
	C.I.F MASCO		1,065,560.00

Yield of Packages: (10 LOTS)
 NET WEIGHT: 320,000 KGS
 GROSS WEIGHT: 320,000 KGS
 REPORT OF ANALYSIS NO.: 23-08989

หนังสืออนุญาตให้นำสินค้า ออกไปจากด่านตรวจพืชฯ แบบ พ.ก.๖

หนังสืออนุญาตให้นำสินค้า ออกไปจากด่านตรวจพืชฯ แบบ พ.ก.๖
 Permit to Move Prohibited, Restricted or Unprohibited Articles
 from plant Quarantine Station, Phytostation, Quarantine Station, Center or Other Designated Place
 Under the Plant Quarantine Act B.E. 2537 and Amended

ใบอนุญาตนำเข้า (Permit No.) M00129022566

ชื่อผู้นำเข้า (Name of importer) สังกัด และกักกันพืช
 ชื่อของผู้นำเข้า (Name of importer) สังกัด และกักกันพืช
 ที่อยู่ (Address) สังกัด และกักกันพืช

ลำดับ	ชนิด	ปริมาณ	มูลค่า	แหล่งกำเนิด
No.	Name of plants	Quantity	Value Bps.	Place of origin
1	เมล็ดข้าว (Raw paddy)	320,000.000 KGS	3,666,028.940 Bps.	MMR

วันที่ออก (Date of issue) 30 สิงหาคม 2566

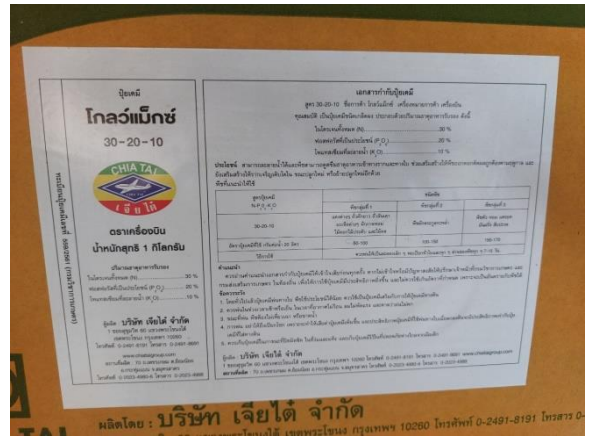
ภาพผนวกที่ ๑ เอกสารแจ้งการนำเข้าและหนังสืออนุญาตให้นำสิ่งต้องห้าม สิ่งกีดกั หรือสิ่งไม่ต้องห้ามออกไป
 จากด่านตรวจพืชฯ สถานที่กัก ยานพาหนะ หรือสถานที่ใดๆ ภายใต้พระราชบัญญัติกักพืช พ.ศ.๒๕๐๗ และที่
 แก้ไขเพิ่มเติม



ภาพผนวกที่ ๒ การสุ่มตัวอย่างพืชนำเข้าจากสาธารณรัฐแห่งสหภาพเมียนมา



ภาพผนวกที่ ๓ การสุ่มเก็บตัวอย่างและตรวจสอบสินค้าพืชที่จะส่งออกไปยังสาธารณรัฐแห่งสหภาพเมียนมา



ภาพผนวกที่ ๔ ตรวจสอบปุ๋ยส่งออกไปยังสาธารณรัฐแห่งสหภาพเมียนมา



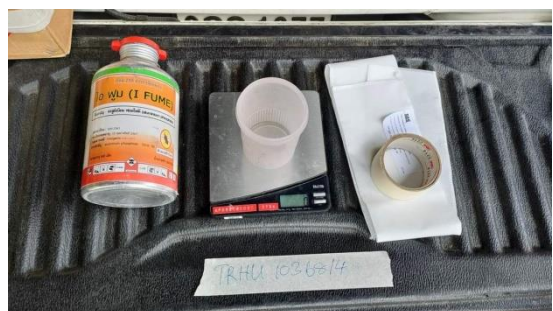
ภาพผนวกที่ ๕ ตรวจสอบวัตถุดิบตรงรายการเกษตรส่งออกไปยังสาธารณรัฐแห่งสหภาพเมียนมา



ภาพผนวกที่ ๖ ตรวจสอบทุเรียนเพื่อออกใบรับรองสุขอนามัยพืชส่งออกไปยังประเทศจีน



ภาพผนวกที่ ๗ ตรวจสอบลำไยเพื่อออกใบรับรองสุขอนามัยพืชส่งออกไปยังประเทศจีน



ภาพผนวกที่ ๘ เจ้าหน้าที่ด่านตรวจพืชแม่สอดควบคุมราคากำจัดศัตรูพืชเพื่อออกใบรับรองสุขอนามัยพืช



ภาพผนวกที่ ๙ จับกุมถั่วลิสงกะเทาะเปลือกลักลอบนำเข้าร่วมกับด่านศุลกากรแม่สอด



ภาพผนวกที่ ๑๐ เจ้าหน้าที่ด่านตรวจพืชแม่สอดร่วมกับหน่วยความมั่นคงจับกุมกล้วยไม้ป่าจากสาธารณรัฐแห่งสหภาพเมียนมาลักลอบนำเข้า



ภาพผนวกที่ ๑๑ เจ้าหน้าที่ด่านตรวจพืชแม่สอดร่วมกับด่านศุลกากร เจ้าหน้าที่ทหารและตำรวจจับกุม กะหล่ำปลีและพริกสดลักลอบนำเข้าจากสาธารณรัฐแห่งสหภาพเมียนมา



ภาพผนวกที่ ๑๒ เจ้าหน้าที่ด่านตรวจพืชแม่สอดร่วมกับหน่วยงานในสังกัดกระทรวงเกษตรและสหกรณ์ร่วมตรวจร้านขายอาหารสัตว์ และปัจจัยการผลิตทางการเกษตรแบบบูรณาการร่วมกัน



ภาพผนวกที่ ๑๓ ด้านตรวจพืชแม่สอดประสานงานความร่วมมือประชาสัมพันธ์เรื่องป้องกันการนำเข้าเมล็ดพันธุ์กัญชาและต้นกล้ากัญชาจากประเทศเพื่อนบ้านให้กับหน่วยงานภาครัฐในท้องถิ่นและหน่วยงานความมั่นคงเพื่อสร้างการรับรู้และเป็นการป้องกันการลักลอบนำเข้า

ข้อมูลการนำเข้าพืช

ลำดับ	พืชนำเข้าปีงบ ๒๕๖๔		
	ชนิดสินค้า	ปริมาณ(กก.)	มูลค่า(บาท)
๑	เมล็ดข้าวโพด	๑,๕๘๗,๑๘๙,๐๐๐.๐๐	๑๐,๙๗๔,๕๖๒,๑๗๓.๖๒
๒	ถั่วเขียวผิวมัน	๒๒,๒๖๙,๓๐๔.๕๐	๔๔๙,๗๐๙,๔๖๕.๗๕
๓	แป้งข้าวเจ้า	๑๘,๓๘๙,๐๕๐.๐๐	๒๕๑,๔๓๐,๙๕๐.๕๒
๔	พริกสด	๑๔,๗๙๘,๙๙๗.๘๓	๓๖๘,๖๕๕,๓๖๖.๔๖
๕	ข้าวโพดบด	๑๔,๔๘๐,๐๐๐.๐๐	๑๑๓,๑๗๖,๒๑๓.๑๔
๖	ถั่วลันเตาแกะเปลือก	๑๓,๘๐๗,๑๔๘.๕๐	๕๙๕,๐๙๓,๑๗๖.๑๘
๗	มันเส้น	๑๑,๐๓๕,๐๐๐.๐๐	๖๒,๐๙๓,๐๒๗.๖๐
๘	พริกแห้ง	๑๐,๖๑๘,๐๔๕.๔๕	๕๐๙,๐๐๘,๒๔๒.๗๒
๙	ถั่วลันเตาทั้งเปลือก	๗,๕๗๕,๘๑๑.๐๐	๑๕๐,๐๕๔,๕๙๘.๙๕
๑๐	กะหล่ำปลี	๖,๗๓๗,๘๘๐.๐๐	๓๙,๘๕๑,๓๗๐.๙๙
๑๑	ถั่วเขียวผิวดำ	๔,๐๓๙,๖๙๐.๐๐	๑๓๖,๖๗๓,๙๗๒.๑๘
๑๒	งา (ขาว,ดำ,น้ำตาล)	๓,๖๑๓,๐๓๑.๐๐	๑๔๗,๒๘๙,๘๘๘.๔๖
๑๓	หอมหัวใหญ่	๓,๔๒๔,๘๕๔.๕๐	๓๕,๘๗๖,๕๔๖.๔๓
๑๔	บุกแห้ง	๒,๐๙๑,๑๙๕.๘๐	๖๘,๙๕๐,๙๓๓.๑๑
๑๕	ขมิ้นแห้ง	๑,๕๗๕,๘๔๙.๘๐	๒๑,๗๖๐,๐๖๔.๖๙
๑๖	มะขามเปียก	๑,๔๘๙,๘๕๘.๐๐	๒๔,๑๖๕,๘๙๔.๕๐
๑๗	ขิงแห้ง	๕๘๓,๙๕๗.๑๐	๑๗,๗๙๑,๕๘๙.๗๙
๑๘	เมล็ดถั่วเหลือง	๔๙๗,๓๖๗.๕๐	๘,๓๕๕,๘๓๖.๑๓
๑๙	ขิงสด	๓๗๖,๓๕๓.๐๐	๑๓๘,๕๕๒,๔๔๗.๑๐
๒๐	ถั่วดำ	๓๖๔,๘๓๐.๐๐	๕,๘๖๕,๕๓๕.๓๑
๒๑	ปลายข้าว	๓๖๒,๐๐๐.๐๐	๑,๕๗๒,๕๑๔.๕๔
๒๒	เลมอน	๓๑๔,๐๗๐.๐๐	๔,๒๑๙,๔๐๗.๒๕
๒๓	เมล็ดพันธุ์ถั่วเขียวผิวดำ	๑๘๙,๐๐๐.๐๐	๕,๘๙๑,๘๕๐.๔๕
๒๔	อบเชย	๑๘๕,๐๓๔.๖๐	๑,๕๒๙,๘๓๓.๐๒
๒๕	มะขามป้อมแห้ง	๑๘๑,๒๙๔.๐๐	๒,๘๑๙,๗๗๔.๓๘
๒๖	เมล็ดเพกา	๑๗๖,๗๓๕.๐๐	๓,๕๗๑,๕๐๙.๔๔
๒๗	หัวมันสด	๑๖๐,๐๐๐.๐๐	๑๖๗,๕๑๒.๘๕
๒๘	เมล็ดพันธุ์กระเจี๊ยบเขียว	๑๒๙,๗๙๒.๖๐	๑๑๔,๐๑๖.๑๐
๒๙	รากชะเอมเทศ	๑๑๐,๔๗๓.๘๐	๒,๙๔๘,๙๖๖.๙๘
๓๐	เมล็ดพุทราแห้ง	๘๙,๑๒๙.๐๐	๑,๗๐๓,๖๗๓.๘๗
๓๑	เมล็ดมะม่วงหิมพานต์แกะเปลือก	๘๔,๒๖๑.๖๐	๒๐,๖๙๑,๖๒๙.๖๓
๓๒	เมล็ดมะม่วงหิมพานต์ทั้งเปลือก	๘๐,๙๒๕.๐๐	๒,๑๙๔,๐๘๐.๐๖
๓๓	สมอไทย	๖๐,๒๐๒.๐๐	๑,๑๙๔,๐๐๗.๐๕
๓๔	มะคาเดเมียทั้งเปลือก	๕๙,๓๗๗.๐๐	๖,๒๙๑,๑๐๙.๔๘
๓๕	ไม้ยางพารา	๕๑,๔๔๔.๐๐	๑,๐๙๐,๖๑๒.๔๗
๓๖	ส้มโอ	๔๖,๙๒๐.๐๐	๓๖๔,๒๔๕.๖๑

ลำดับ	พืชนำเข้าปีงบ ๒๕๖๔		
	ชนิดสินค้า	ปริมาณ(กก.)	มูลค่า(บาท)
๓๗	เมล็ดมะขาม	๔๖,๐๐๐.๐๐	๓๐๗,๕๕๒.๗๖
๓๘	สมอเทศ	๓๖,๖๒๑.๖๐	๘๐๓,๖๔๔.๕๒
๓๙	ขมิ้นสด	๓๔,๕๐๐.๐๐	๕๐๕,๖๐๓.๘๘
๔๐	ถั่วเขียวผ่าซีก	๓๒,๐๐๐.๐๐	๑,๑๔๐,๗๘๘.๗๔
๔๑	เห็ดเผาะ	๒๘,๓๐๕.๐๐	๑,๗๕๐,๑๑๔.๑๕
๔๒	เมล็ดผักชี	๑๕,๘๔๐.๐๐	๒๙๘,๒๔๗.๖๙
๔๓	กระเทียม	๑๕,๔๓๐.๐๐	๔๔๐,๘๑๘.๔๙
๔๔	ขมิ้นผง	๑๕,๒๔๐.๐๐	๔๕๘,๗๕๒.๕๙
๔๕	ไพล	๑๓,๑๐๒.๒๐	๓๐๐,๙๘๔.๐๘
๔๖	รากเจตมูลเพลิง	๙,๕๗๔.๐๐	๒๓๓,๘๕๕.๙๓
๔๗	หัวไชเท้าแห้ง	๙,๔๓๐.๐๐	๒,๙๖๕,๙๖๑.๓๒
๔๘	ข่า	๙,๒๕๑.๒๐	๒๗๑,๕๘๙.๐๒
๔๙	เปราะหอม	๙,๐๗๖.๘๐	๓๐๗,๗๔๙.๗๙
๕๐	พลู	๔,๓๘๙.๐๐	๑๖๐,๗๒๖.๕๕
๕๑	ลูกเนียง	๓,๐๗๘.๐๐	๗๕,๖๐๒.๑๙
๕๒	ใบพลู	๒,๘๒๑.๐๐	๑๗๙,๕๖๘.๗๐
๕๓	ใบคอร์เดีย	๑,๐๖๐.๐๐	๑,๗๘๖,๒๖๑.๔๙
๕๔	ถั่วดาวอินคา	๙๖๐.๐๐	๑๓,๖๐๙.๔๓
๕๕	เมล็ดพันธุ์ผักกาดหอม	๓๗๕.๙๐	๒๔๔,๐๓๖.๖๑
๕๖	เมล็ดพันธุ์ถั่วฝักยาว	๒๖๐.๓๖	๑๑๒,๖๓๔.๒๐
ผลรวมทั้งหมด		๑,๗๒๗,๕๒๕,๑๙๗.๖๔	๑๔,๑๘๗,๖๓๐,๑๔๑.๙๓

ข้อมูลการนำเข้าพืช

ลำดับ	พืชนำเข้าปีงบ ๒๕๖๕		
	ชนิดพืช	ปริมาณ(กก.)	มูลค่า(บาท)
๑	เมล็ดข้าวโพด	๑,๑๒๔,๓๓๕,๘๘๙.๐๙	๑๑,๗๐๙,๘๖๒,๘๖๖.๙๔
๒	ข้าวโพดบด	๑๒๔,๖๒๖,๑๒๙.๗๖	๑,๐๑๗,๙๘๒,๕๒๖.๖๙
๓	แป้งข้าวเจ้า	๓๕,๙๕๕,๖๐๐.๐๐	๕๕๑,๖๗๕,๑๑๙.๕๑
๔	พริกสด	๓๓,๖๔๒,๗๙๗.๐๐	๙๓๐,๑๐๙,๙๘๔.๓๓
๕	กะหล่ำปลี	๓๓,๒๙๓,๖๒๕.๐๐	๒๑๖,๓๙๗,๙๒๖.๙๙
๖	มันเส้น	๓๐,๓๐๐,๐๐๐.๐๐	๑๙๐,๘๐๔,๘๕๒.๔๑
๗	พริกแห้ง	๒๐,๓๘๒,๐๙๔.๕๐	๑,๐๘๗,๒๐๓,๕๑๗.๓๒
๘	แป้งข้าวกล้อง	๑๙,๔๐๑,๕๘๐.๐๐	๒๙๔,๑๐๑,๗๓๓.๐๔
๙	ถั่วเขียวผิวดำ	๑๐,๙๓๒,๔๓๙.๕๐	๓๙๘,๘๑๑,๒๘๕.๐๕
๑๐	ถั่วเขียวผิวมัน	๑๐,๒๒๒,๕๗๙.๑๙	๒๔๑,๑๐๙,๗๔๕.๓๙
๑๑	งา	๘,๗๐๑,๑๐๒.๐๐	๓๖๕,๓๗๙,๔๖๖.๑๔
๑๒	ถั่วลันเตาแกะเปลือก	๘,๑๐๑,๒๒๙.๐๐	๓๐๑,๔๖๙,๔๓๙.๘๒
๑๓	ถั่วลันเตาทิ้งเปลือก	๔,๖๖๕,๘๑๘.๐๐	๑๐๗,๑๙๗,๙๙๘.๐๔
๑๔	หอมหัวใหญ่	๔,๒๐๙,๘๒๑.๒๕	๔๐,๙๙๒,๙๓๗.๖๔
๑๕	เมล็ดพันธุ์ถั่วเขียวผิวดำ	๓,๘๕๖,๕๐๐.๐๐	๑๔๔,๖๙๗,๖๒๔.๗๗
๑๖	ปลายข้าว	๙๐๔,๐๐๐.๐๐	๒,๓๗๙,๕๕๓.๙๓
๑๗	ขมิ้นแห้ง	๘๑๔,๙๘๑.๘๐	๑๓,๐๑๙,๗๙๕.๒๔
๑๘	เลมอน	๘๑๑,๕๔๓.๒๐	๑๓,๓๕๙,๒๖๕.๔๓
๑๙	เมล็ดพุทราแห้ง	๖๗๙,๗๘๘.๕๐	๗,๔๙๖,๘๗๓.๘๖
๒๐	ถั่วเขียวผ่าซีก	๔๑๗,๐๐๐.๐๐	๑๗,๙๖๓,๔๙๙.๓๕
๒๑	มะคาเดเมียทั้งเปลือก	๓๘๒,๒๕๑.๐๐	๙,๙๘๕,๕๕๖.๖๓
๒๒	ถั่วดำ	๓๗๒,๓๖๐.๐๐	๗,๙๗๕,๑๕๒.๘๔
๒๓	ต้อยติ่ง	๒๖๙,๐๖๐.๐๐	๑,๕๐๒,๖๖๓.๔๗
๒๔	กล้วย	๒๖๘,๘๕๙.๕๐	๒๖๘,๘๕๙.๒๙
๒๕	มะขามป้อมแห้ง	๒๖๕,๘๑๙.๓๐	๖,๐๘๘,๒๘๙.๔๑
๒๖	เมล็ดมะม่วงหิมพานต์แกะเปลือก	๒๐๒,๓๔๐.๐๐	๓๔,๙๓๔,๖๒๔.๓๑
๒๗	บุกแห้ง	๑๕๑,๓๐๐.๐๐	๕,๖๐๙,๒๘๓.๐๑
๒๘	หมากแห้ง	๑๒๙,๗๗๐.๐๐	๑,๒๐๒,๕๑๗.๗๓
๒๙	เมล็ดเพกา	๑๑๓,๐๓๕.๕๐	๒,๔๐๓,๓๓๙.๕๗
๓๐	มะขามเปียก	๑๑๐,๒๐๗.๕๐	๓,๒๐๑,๑๗๔.๙๖
๓๑	ชิงแห้ง	๙๓,๖๔๐.๕๐	๒,๗๐๙,๗๗๕.๓๖
๓๒	บุกผง	๗๖,๐๓๐.๐๐	๒,๘๑๘,๒๕๓.๓๕
๓๓	อบเชย	๖๙,๑๑๕.๓๐	๑,๕๒๒,๙๐๗.๔๐
๓๔	ลูกเนียง	๖๖,๐๐๐.๐๐	๔๓๐,๐๓๖.๒๐
๓๕	ไพลแห้ง	๔๕,๖๔๕.๘๐	๑,๐๓๗,๓๓๐.๙๐
๓๖	รากชะเอมเทศ	๔๔,๐๖๐.๐๐	๑,๒๑๕,๐๙๖.๕๕

ลำดับ	พืชนำเข้าปีงบประมาณ ๒๕๖๕		
	ชนิดพืช	ปริมาณ(กก.)	มูลค่า(บาท)
๓๗	ถั่วเขียวผิวดำผ่าซีก	๓๒,๐๐๐.๐๐	๗๒๔,๖๘๗.๓๙
๓๘	สมอไทยแห้ง	๓๐,๔๔๕.๐๐	๖๒๘,๗๕๒.๘๘
๓๙	เมล็ดเทียนข้าวเปลือก	๒๙,๒๘๕.๐๐	๙๖๓,๐๑๒.๒๗
๔๐	กะหล่ำดอก	๒๘,๗๘๖.๐๐	๑๙๘,๒๓๒.๑๙
๔๑	เทียนดำ	๒๗,๓๔๙.๙๐	๙๑๖,๔๓๖.๓๙
๔๒	ผักกาดขาว	๒๑,๓๗๕.๐๐	๑๗๒,๑๓๘.๔๗
๔๓	รากเจตมูลเพลิง	๑๘,๔๐๘.๘๐	๔๐๑,๘๗๒.๒๗
๔๔	เมล็ดไนเจอร์	๑๗,๐๐๐.๐๐	๕๙๖,๑๓๕.๙๑
๔๕	เมล็ดเทียนขาว	๑๖,๑๐๘.๐๐	๓๕๕,๙๐๖.๔๘
๔๖	ขมิ้นผง	๑๕,๒๔๐.๐๐	๑,๕๗๗,๖๕๙.๖๔
๔๗	เปราะหอม	๑๔,๙๕๒.๐๐	๖๒๘,๗๗๔.๕๘
๔๘	เกสรบัวหลวง	๑๔,๘๘๗.๐๐	๑,๐๖๐,๒๕๔.๘๑
๔๙	ขิงสด	๑๐,๔๕๐.๐๐	๒๖๖,๗๔๐.๐๐
๕๐	เปลือกอบเชยจีน	๑๐,๐๐๐.๐๐	๓๘๘,๖๔๗.๒๑
๕๑	เมล็ดงาขี้ม่อน	๙,๙๐๐.๐๐	๕๒,๔๔๓.๙๓
๕๒	ว่านน้ำ	๗,๐๐๐.๐๐	๑๔๑,๙๐๑.๖๐
๕๓	หมามู่ย	๖,๔๔๙.๖๐	๑๒๑,๑๒๖.๘๕
๕๔	มะค้ำดีควาย	๕,๙๒๐.๐๐	๘๙,๒๑๕.๙๓
๕๕	เมล็ดพันธุ์ถั่วฝักยาว	๔,๐๕๖.๑๕	๗,๒๖๗.๕๐
๕๖	บอระเพ็ด	๓,๑๓๖.๐๐	๕๗,๒๔๕.๔๓
๕๗	เมล็ดพันธุ์แตงกวา	๒,๘๕๙.๕๐	๑,๘๙๕,๗๖๑.๑๖
๕๘	ส้มป่อย	๑,๕๕๗.๐๐	๒๙,๐๖๑.๓๒
๕๙	ไม้พาลาเท	๑,๐๙๕.๐๐	๒๑,๐๗๕.๗๓
ผลรวมทั้งหมด		๑,๔๗๙,๒๔๒,๒๗๒.๑๔	๑๗,๗๔๖,๒๑๕,๖๒๑.๘๒

ข้อมูลการนำเข้าพืช

ลำดับ	พืชนำเข้าปีงบประมาณ ๒๕๖๖		
	ชนิดพืช	ปริมาณ(กก.)	มูลค่า(บาท)
๑	เมล็ดข้าวโพด	๕๓๙,๓๘๖,๖๕๙.๖๐	๖,๓๓๔,๔๙๗,๘๙๘.๘๗
๒	มันเส้น	๔๔,๗๘๐,๕๐๐.๐๐	๒๓๔,๐๖๑,๙๓๔.๔๓
๓	แป้งข้าวเจ้า	๔๒,๕๕๘,๙๘๐.๐๐	๖๕๗,๙๗๔,๕๑๒.๖๒
๔	แป้งข้าวกลึง	๓๙,๙๘๑,๔๕๐.๐๐	๖๑๙,๕๔๒,๕๘๖.๗๗
๕	พริกสด	๒๒,๗๕๑,๐๘๕.๓๕	๖๒๐,๒๗๗,๖๓๖.๓๔
๖	กะหล่ำปลี	๑๙,๐๕๖,๖๔๐.๐๐	๑๓๗,๗๘๓,๒๘๓.๘๙
๗	พริกแห้ง	๘,๗๕๐,๗๔๖.๕๒	๕๑๘,๓๘๐,๑๑๑.๓๒
๘	หอมหัวใหญ่	๔,๔๘๕,๑๒๐.๐๐	๓๗,๘๘๙,๗๐๘.๕๒
๙	มะขามเปียก	๔,๔๕๖,๙๑๗.๘๐	๗๒,๖๗๐,๒๙๓.๓๑
๑๐	เมล็ดพันธุ์ถั่วเขียวผิวดำ	๑,๙๘๔,๐๐๐.๐๐	๘๓,๕๖๘,๙๘๙.๗๖
๑๑	ข้าวโพดบด	๑,๙๘๒,๐๐๐.๐๐	๒๔,๔๒๘,๒๕๑.๗๔
๑๒	กากมอลต์	๑,๔๙๑,๘๕๐.๐๐	๗๔๕,๙๒๕.๐๐
๑๓	ถั่วลันเตาทั้งเปลือก	๑,๔๐๕,๙๓๖.๕๐	๔๖,๖๒๙,๗๗๗.๖๔
๑๔	ถั่วลันเตากะเทาะเปลือก	๑,๓๗๔,๔๗๑.๙๐	๗๗,๒๒๒,๔๐๖.๘๑
๑๕	งา	๑,๒๐๐,๙๑๑.๘๐	๖๙,๑๑๕,๔๘๓.๐๐
๑๖	หัวบุก	๙๔๑,๐๐๐.๐๐	๔,๗๐๓,๙๔๑.๓๕
๑๗	ขมิ้นแห้ง	๖๖๙,๗๓๘.๗๐	๑๑,๓๕๔,๗๖๖.๕๐
๑๘	ถั่วเขียวผิวดำ	๕๓๘,๗๖๖.๐๐	๑๓,๐๓๙,๕๑๕.๓๙
๑๙	ถั่วเขียวผิวดำ	๔๓๑,๐๒๘.๐๐	๑๖,๐๖๔,๑๒๖.๖๔
๒๐	ขิงสด	๓๘๘,๐๕๔.๔๐	๕,๓๘๙,๓๔๑.๕๓
๒๑	เศษไม้อัดเม็ด	๓๓๒,๘๐๐.๐๐	๑,๒๙๔,๗๒๐.๐๐
๒๒	มะขามป้อมแห้ง	๓๐๗,๓๐๒.๖๐	๕,๙๕๗,๖๗๕.๔๑
๒๓	เลมอน	๒๙๖,๗๔๖.๑๐	๑๒,๖๒๐,๕๘๙.๘๗
๒๔	มะคาเดเมียทั้งเปลือก	๒๖๘,๙๔๐.๐๐	๘,๒๖๙,๑๑๖.๖๖
๒๕	ถั่วเขียวผ่าซีก	๒๒๕,๘๖๔.๐๐	๙,๖๓๐,๖๐๔.๖๔
๒๖	ปลายข้าว	๑๘๖,๐๐๐.๐๐	๙๓๐,๐๐๐.๐๐
๒๗	รากชะเอมเทศ	๑๒๐,๐๙๒.๔๐	๓,๓๙๘,๒๘๙.๔๐
๒๘	ขิงแห้ง	๑๑๙,๖๘๕.๐๐	๔,๐๐๘,๘๕๗.๑๓
๒๙	เมล็ดงาขี้ม่อน	๑๐๒,๑๐๐.๐๐	๓,๙๒๙,๙๖๘.๖๐
๓๐	ไพลแห้ง	๗๓,๕๘๗.๕๐	๘๗๒,๓๗๖.๙๓
๓๑	เกสรบัวหลวง	๕๘,๗๑๑.๕๐	๓,๒๕๖,๓๒๖.๕๖
๓๒	เมล็ดมะม่วงหิมพานต์กะเทาะเปลือก	๕๒,๕๘๕.๐๐	๔,๕๘๑,๑๒๕.๔๙
๓๓	ใบพลู	๔๒,๒๑๒.๐๐	๒,๒๓๐,๑๗๔.๖๑
๓๔	ว่านน้ำแห้ง	๓๙,๒๘๐.๐๐	๙๔๕,๓๗๕.๙๐
๓๕	ชิสซีส	๓๘,๓๒๐.๐๐	๙๑๒,๕๖๖.๕๒
๓๖	เมล็ดกาแฟดิบ	๓๘,๒๘๖.๘๐	๒,๘๙๘,๓๑๐.๗๖

ลำดับ	พืชนำเข้าปีงบประมาณ ๒๕๖๖		
	ชนิดพืช	ปริมาณ(กก.)	มูลค่า(บาท)
๓๗	อบเชย	๓๖,๕๔๘.๘๐	๑,๗๑๒,๗๓๑.๖๒
๓๘	พริกแห้ง	๓๒,๗๘๓.๕๐	๒๙๕,๙๙๕.๓๘
๓๙	ขมิ้นผง	๒๖,๗๐๐.๐๐	๑,๑๕๐,๑๖๓.๔๘
๔๐	บุกผง	๒๓,๓๗๕.๓๐	๓,๓๕๑,๒๒๒.๐๐
๔๑	สมอไทย	๑๙,๘๔๐.๐๐	๓๘๑,๖๖๒.๔๐
๔๒	รากเจตมูลเพลิง	๑๖,๓๐๐.๐๐	๕๙๙,๗๓๕.๙๙
๔๓	ดอกบุนนาคแห้ง	๑๖,๐๐๐.๐๐	๓๑๐,๑๔๕.๒๗
๔๔	ไม้พาลเทศ	๑๕,๑๔๐.๐๐	๓๕๑,๘๖๕.๕๘
๔๕	ถั่วดำ	๑๕,๐๐๐.๐๐	๔๘๒,๘๘๕.๑๑
๔๖	สมอพิเภก	๑๐,๐๐๐.๐๐	๑๘๙,๙๒๑.๐๐
๔๗	กะหล่ำดอก	๙,๐๐๐.๐๐	๖๒,๓๓๗.๖๐
๔๘	มะรุ้มแห้ง	๗,๘๕๙.๕๐	๔๕๐,๕๐๓.๗๑
๔๙	มะคาเดเมียกะเทาะเปลือก	๗,๓๒๐.๐๐	๓๑๙,๑๐๑.๘๗
๕๐	เทียนดำ	๖,๙๖๐.๐๐	๒๕๙,๐๑๙.๕๕
๕๑	เมล็ดมะรุ้ม	๖,๕๒๖.๐๐	๒๓๘,๗๕๒.๑๒
๕๒	เปลือกอบเชยจีน	๖,๔๘๐.๐๐	๒๔๑,๓๙๕.๖๓
๕๓	ส้มป่อย	๕,๘๐๐.๐๐	๘๙,๐๓๗.๕๔
๕๔	เปราะหอม	๕,๑๐๔.๐๐	๓๐๔,๘๘๐.๔๐
๕๕	เมล็ดพันธุ์แตงกวา	๓,๙๖๙.๘๐	๓,๐๖๐,๘๑๔.๑๒
๕๖	แสลงใจแห้ง	๓,๔๖๕.๐๐	๔๐,๖๗๕.๙๕
๕๗	ข่า	๓,๐๐๐.๐๐	๑๖,๑๑๗.๒๐
๕๘	เมล็ดมะรุ้มแห้ง	๒,๔๖๓.๕๐	๒๕,๔๘๙.๐๔
๕๙	หัวไชเท้าแห้ง	๒,๐๕๐.๐๐	๕๘๒,๘๕๖.๐๐
๖๐	เมล็ดเพกาแห้ง	๑,๗๗๔.๕๐	๓๙,๖๑๖.๑๒
๖๑	ดอกพิกุล	๑,๔๔๐.๐๐	๘๔,๓๙๐.๔๒
๖๒	หมาม่วย	๑,๓๙๒.๐๐	๕๕,๔๔๒.๘๔
๖๓	ลูกเนียง	๑,๐๐๐.๐๐	๖,๕๑๕.๗๐
๖๔	ใบชาดำแห้ง	๗๐๐.๐๐	๓๑,๐๘๐.๐๐
๖๕	ใบชาเขียวแห้ง	๓๐๐.๐๐	๑๙,๙๘๐.๐๐
๖๖	เมล็ดพันธุ์กล้วย	๐.๑๐	๗๐,๒๓๐.๗๖
ผลรวมทั้งหมด		๗๔๑,๒๐๖,๖๖๑.๔๗	๙,๖๖๕,๙๐๑,๑๓๓.๓๑

ข้อมูลการส่งออกพืช

ลำดับ	พืชส่งออกปีงบประมาณ ๒๕๖๔		
	ชนิดสินค้า	ปริมาณ(กก.)	มูลค่า(บาท)
๑	เมล็ดพันธุ์ข้าวโพด	๔,๓๗๕,๙๑๘.๕๙	๔๑๔,๔๖๑,๕๔๓.๘๔
๒	แอปเปิ้ล	๓,๕๕๔,๐๓๐.๖๔	๗๙,๗๒๙,๑๒๓.๗๖
๓	กากถั่วเหลือง	๒,๘๙๕,๖๙๐.๐๐	๕๐,๙๒๑,๐๙๘.๓๓
๔	หมากแห้ง	๑,๗๙๕,๘๘๐.๐๐	๑๓๒,๙๙๙,๙๐๕.๑๕
๕	ถั่วเหลืองอบ	๑,๖๑๙,๗๖๐.๐๐	๓๔,๖๓๖,๕๖๒.๖๓
๖	องุ่น	๑,๕๘๔,๗๓๔.๘๐	๔๕,๘๘๗,๙๔๙.๑๒
๗	สาหร่าย	๑,๔๖๔,๔๘๔.๗๐	๒๓,๑๖๑,๙๓๖.๘๑
๘	แป้งมันสำปะหลัง	๑,๑๓๒,๕๐๐.๐๐	๑๕,๕๖๗,๘๗๐.๔๐
๙	ส้ม	๘๑๔,๔๑๙.๒๐	๒๓,๕๙๖,๙๕๖.๓๑
๑๐	มอลต์	๕๙๖,๐๐๐.๐๐	๑๐,๑๗๕,๒๒๔.๔๒
๑๑	แครอท	๕๕๒,๗๐๐.๐๐	๙,๖๓๑,๕๐๐.๐๐
๑๒	สลัด	๔๘๓,๖๑๕.๕๐	๑๓,๐๘๒,๖๘๖.๔๖
๑๓	เห็ดเข็มทอง	๔๖๕,๗๕๗.๐๐	๑๒,๙๕๑,๙๔๖.๕๘
๑๔	กล้วยไม้ลูกผสมตระกูลหวาย	๔๕๓,๘๗๐.๐๐	๑๐,๐๕๑,๓๐๐.๐๐
๑๕	แก้วมังกร	๓๖๗,๙๓๕.๐๐	๘,๖๘๕,๒๐๐.๐๐
๑๖	ข้าวมอลต์ที่ไม่ได้คั่ว	๓๐๖,๐๐๐.๐๐	๔,๙๑๕,๘๒๓.๙๑
๑๗	ส้มโอ	๒๕๓,๕๐๐.๐๐	๖,๓๓๗,๕๐๐.๐๐
๑๘	สับปะรด	๑๙๕,๐๐๐.๐๐	๔,๒๙๐,๐๐๐.๐๐
๑๙	ขนุน	๑๖๗,๐๐๐.๐๐	๔,๑๗๕,๐๐๐.๐๐
๒๐	มะม่วง	๑๔๐,๐๒๐.๐๐	๒,๔๔๗,๙๓๔.๐๐
๒๑	เงาะ	๑๓๑,๒๘๐.๐๐	๓,๙๖๓,๗๐๐.๐๐
๒๒	มะเขือเทศ	๑๒๗,๕๖๐.๐๐	๑,๒๗๖,๐๐๐.๐๐
๒๓	แตงกวา	๙๕,๕๐๐.๐๐	๘๐๕,๐๐๐.๐๐
๒๔	กล้วยหอมสด	๗๙,๓๘๐.๐๐	๒,๕๕๑,๕๐๐.๐๐
๒๕	พริกแห้ง	๖๓,๖๐๐.๐๐	๓,๑๐๑,๑๐๐.๐๐
๒๖	ส้มเขียวหวาน	๕๐,๒๕๘.๐๐	๑,๐๘๘,๓๖๖.๐๐
๒๗	มะขาม	๔๘,๓๔๓.๐๐	๒,๑๗๘,๕๗๓.๓๐
๒๘	เมล็ดพันธุ์ฝักบัวจีน	๔๓,๕๘๘.๘๐	๓,๓๑๘,๒๐๑.๙๔
๒๙	ต้นปาล์มชวา	๓๒,๔๐๐.๐๐	๙๕๑,๕๐๐.๐๐
๓๐	กีวี	๓๑,๒๙๐.๐๐	๔,๒๑๒,๙๔๐.๒๐
๓๑	ต้นลิลาวดี	๓๑,๒๑๕.๐๐	๒๕๗,๗๕๐.๐๐
๓๒	ลำไย	๒๕,๖๐๘.๐๐	๓๖๒,๐๓๓.๗๐
๓๓	หน่อกล้วย	๒๐,๔๕๐.๐๐	๑๘,๐๐๐.๐๐
๓๔	ต้นปาล์มยะวา	๑๗,๐๐๐.๐๐	๓๘๕,๐๐๐.๐๐
๓๕	แป้งข้าวสาลี	๑๕,๘๖๒.๕๐	๕๖๑,๗๙๐.๐๐
๓๖	ต้นพุทศุภโชค	๑๕,๐๒๐.๐๐	๒๑๒,๐๐๐.๐๐
๓๗	ต้นกล้วยอะคาเซีย	๑๓,๗๐๐.๐๐	๖๘๕,๐๐๐.๐๐
๓๘	ต้นहुกวาง	๑๒,๙๐๐.๐๐	๑๓๒,๐๐๐.๐๐
๓๙	ต้นคัสต้า	๑๑,๐๐๐.๐๐	๑๗๙,๖๐๐.๐๐
๔๐	เปลือกถั่วเหลือง	๑๐,๔๐๐.๐๐	๗๐,๓๙๓.๒๘
๔๑	ทุเรียน	๑๐,๒๙๐.๐๐	๕๑๙,๙๙๐.๐๐

ลำดับ	พืชส่งออกปีงบประมาณ ๒๕๖๔		
	ชนิดสินค้า	ปริมาณ(กก.)	มูลค่า(บาท)
๔๒	ต้นขนุน	๑๐,๒๔๕.๐๐	๒๒๕,๖๕๐.๐๐
๔๓	ต้นแมคคาเดเมีย	๙,๖๖๐.๐๐	๓๑๙,๙๘๐.๐๐
๔๔	ต้นมะฮอกกานี	๘,๓๕๐.๐๐	๙๖,๕๐๐.๐๐
๔๕	ต้นเฟื่องฟ้า	๘,๒๗๐.๐๐	๑๓๓,๗๐๐.๐๐
๔๖	ต้นกระทิง	๗,๕๐๐.๐๐	๑๒๕,๔๐๐.๐๐
๔๗	ต้นชาฮกเกี้ยน	๗,๔๕๐.๐๐	๕๖,๕๐๐.๐๐
๔๘	ถั่วลิสงทั้งเปลือก	๗,๓๖๖.๐๐	๑๔๗,๓๒๐.๐๐
๔๙	ต้นไทร	๖,๘๐๐.๐๐	๒๑,๕๐๐.๐๐
๕๐	ต้นช้อนเงินช้อนทอง	๖,๒๐๐.๐๐	๔๗,๐๐๐.๐๐
๕๑	ต้นพลับพลึง	๖,๐๔๐.๐๐	๓๖,๘๐๐.๐๐
๕๒	ต้นโมก	๖,๐๒๐.๐๐	๓๓,๕๐๐.๐๐
๕๓	ต้นจันทน์ผา	๖,๐๐๐.๐๐	๑๐๐,๐๐๐.๐๐
๕๔	ต้นไทร	๕,๕๐๐.๐๐	๑๑๐,๗๐๐.๐๐
๕๕	ต้นสนทะเล	๕,๐๐๐.๐๐	๗๐,๐๐๐.๐๐
๕๖	ต้นอินทนิลบก	๕,๐๐๐.๐๐	๒๔,๗๐๐.๐๐
๕๗	ต้นคริสติน่า	๔,๘๗๓.๐๐	๕๓,๙๙๐.๐๐
๕๘	ต้นอินทนิล	๔,๕๐๐.๐๐	๑๑,๗๐๐.๐๐
๕๙	ต้นสนหอม	๓,๖๕๐.๐๐	๒๓,๕๐๐.๐๐
๖๐	ต้นไทรสามเหลี่ยม	๓,๓๐๐.๐๐	๒๑,๐๐๐.๐๐
๖๑	ต้นหลิวทอง	๓,๓๐๐.๐๐	๑๐,๕๐๐.๐๐
๖๒	ต้นไทรเกาหลี	๓,๑๕๐.๐๐	๑๓๒,๕๐๐.๐๐
๖๓	ต้นหูกกระจัง	๓,๑๕๐.๐๐	๖๐,๐๐๐.๐๐
๖๔	ตีปี้	๓,๑๐๐.๐๐	๒๔๘,๐๐๐.๐๐
๖๕	ลองกอง	๓,๐๓๘.๐๐	๑๑๑,๔๐๐.๐๐
๖๖	ต้นลั่นทม	๓,๐๐๐.๐๐	๑๐,๐๐๐.๐๐
๖๗	หญ้านวลน้อย	๓,๐๐๐.๐๐	๑๕๐,๐๐๐.๐๐
๖๘	หญ้ามะลิ	๒,๘๐๐.๐๐	๒๑,๐๐๐.๐๐
๖๙	ต้นหมากแดง	๒,๕๑๘.๐๐	๑๕๖,๐๐๐.๐๐
๗๐	ต้นพุท	๒,๕๐๐.๐๐	๔๕,๐๐๐.๐๐
๗๑	ผักกาดขาว	๒,๕๐๐.๐๐	๓๗,๕๐๐.๐๐
๗๒	ต้นตาลฟ้า	๒,๓๑๐.๐๐	๒๖๙,๙๐๐.๐๐
๗๓	กะหล่ำปลี	๒,๒๐๐.๐๐	๖๖,๐๐๐.๐๐
๗๔	ฝรั่ง	๒,๒๐๐.๐๐	๖๖,๐๐๐.๐๐
๗๕	หอมหัวใหญ่	๒,๒๐๐.๐๐	๖๖,๐๐๐.๐๐
๗๖	ต้นทองอุไร	๒,๐๐๐.๐๐	๓๕,๐๐๐.๐๐
๗๗	ต้นไผ่	๑,๙๓๐.๐๐	๓๕,๖๐๐.๐๐
๗๘	ต้นมะนาว	๑,๘๙๐.๐๐	๑๒๘,๔๐๐.๐๐
๗๙	ต้นเข็ม	๑,๘๕๐.๐๐	๓๓,๓๐๐.๐๐
๘๐	ต้นปาล์มแฉกฟ้า	๑,๘๐๐.๐๐	๑๒,๐๐๐.๐๐
๘๑	ต้นหมากเหลือง	๑,๒๙๐.๐๐	๑๙,๖๐๐.๐๐
๘๒	ต้นหนวดปลาหมึก	๑,๒๗๕.๐๐	๘๙,๒๕๐.๐๐
๘๓	ต้นดอกเข็ม	๑,๒๖๐.๔๐	๒๖,๕๖๐.๐๐
๘๔	มันเทศ	๑,๒๖๐.๐๐	๙๐,๗๓๖.๐๐

ลำดับ	พืชส่งออกปีงบประมาณ ๒๕๖๔		
	ชนิดสินค้า	ปริมาณ(กก.)	มูลค่า(บาท)
๘๕	ต้นกุหลาบ	๑,๑๖๕.๐๐	๘๔,๔๐๐.๐๐
๘๖	ต้นกัลปพฤกษ์	๑,๑๔๐.๐๐	๕๗,๘๕๐.๐๐
๘๗	ต้นเงาะ	๑,๑๒๐.๐๐	๖๙,๐๐๐.๐๐
๘๘	ต้นซิลเวอร์โอสต์	๑,๐๖๐.๐๐	๗๑,๘๐๐.๐๐
๘๙	เมล็ดพันธุ์พริก	๑,๐๐๕.๗๔	๑๓,๗๙๓,๘๐๔.๑๕
๙๐	ต้นสนฉัตร	๑,๐๐๐.๐๐	๕๐,๐๐๐.๐๐
๙๑	ลูกแพร์	๑,๐๐๐.๐๐	๒๕,๐๐๐.๐๐
๙๒	ต้นพุดพิชญา	๙๖๐.๐๐	๕๔,๘๐๐.๐๐
๙๓	ดอกจันทน์เทศ	๙๐๐.๐๐	๗๒,๐๐๐.๐๐
๙๔	ต้นโกฐจุฬา	๘๒๕.๐๐	๙,๐๐๐.๐๐
๙๕	ต้นพริกไทย	๘๐๐.๐๐	๓๕,๐๐๐.๐๐
๙๖	หญ้าละออง	๘๐๐.๐๐	๒,๙๕๕.๐๐
๙๗	เมล็ดพันธุ์มะเขือเทศ	๗๙๙.๖๗	๑๘,๒๘๗,๘๘๖.๐๐
๙๘	ต้นบานบุรี	๗๕๐.๐๐	๑๕,๐๐๐.๐๐
๙๙	ต้นสาริกา	๗๕๐.๐๐	๑๕,๐๐๐.๐๐
๑๐๐	ต้นหุปลาซ้อน	๗๕๐.๐๐	๑๕,๐๐๐.๐๐
๑๐๑	ต้นลิ้นมังกร	๗๑๐.๐๐	๓๑,๓๐๐.๐๐
๑๐๒	ต้นสนอินเดีย	๗๐๐.๐๐	๓๘,๕๐๐.๐๐
๑๐๓	ต้นข่อย	๖๕๐.๐๐	๒๑,๐๐๐.๐๐
๑๐๔	เมล็ดพันธุ์มะระจีน	๖๔๘.๐๘	๒,๐๙๙,๗๗๙.๒๐
๑๐๕	เมล็ดพันธุ์ผักทอง	๖๑๔.๗๐	๑,๘๑๔,๒๗๗.๐๐
๑๐๖	เมล็ดพันธุ์ผักกาดหอม	๕๐๐.๕๐	๔๒๐,๐๐๐.๐๐
๑๐๗	ต้นพยับหมอก	๕๐๐.๐๐	๕๐,๐๐๐.๐๐
๑๐๘	ต้นพลูด่าง	๕๐๐.๐๐	๑๒,๕๐๐.๐๐
๑๐๙	ต้นโรสแมรี่	๕๐๐.๐๐	๕๕,๐๐๐.๐๐
๑๑๐	เมล็ดพันธุ์กระเจี๊ยบเขียว	๕๐๐.๐๐	๔๑๕,๐๐๐.๐๐
๑๑๑	เมล็ดพันธุ์มะระขี้นก	๔๘๑.๐๒	๒,๐๑๕,๖๔๖.๒๐
๑๑๒	ต้นมะม่วง	๔๗๙.๕๐	๕,๗๓๐.๐๐
๑๑๓	ต้นกวางมรกต	๔๕๐.๐๐	๒๙,๙๐๐.๐๐
๑๑๔	ต้นชบา	๔๓๐.๐๐	๑๐,๕๐๐.๐๐
๑๑๕	มะรุม	๔๐๐.๐๐	๔,๐๐๐.๐๐
๑๑๖	อโวกาโด	๒๖๗.๔๐	๒๘,๑๗๐.๕๖
๑๑๗	ต้นชมพู	๒๕๕.๐๐	๑,๐๕๐.๐๐
๑๑๘	ต้นพุดตานญี่ปุ่น	๒๕๐.๐๐	๒๕,๐๐๐.๐๐
๑๑๙	ต้นราชวดี	๒๕๐.๐๐	๒๕,๐๐๐.๐๐
๑๒๐	ต้นอมรมเบ็กฟ้า	๒๓๐.๐๐	๘,๙๐๐.๐๐
๑๒๑	ฟีโลเดนดรอน	๒๒๕.๙๓	๑๔,๐๐๐.๐๐
๑๒๒	ต้นดอนญ่า	๒๒๕.๐๐	๒๒,๕๐๐.๐๐
๑๒๓	ต้นบีโกเนีย	๒๒๕.๐๐	๑๕,๐๐๐.๐๐
๑๒๔	ต้นฝรั่ง	๒๑๓.๕๐	๗,๖๕๐.๐๐
๑๒๕	ต้นพลูด่าง	๒๐๐.๐๐	๓,๐๐๐.๐๐
๑๒๖	ต้นมิราเคิลฟรุต	๒๐๐.๐๐	๓๒,๐๐๐.๐๐
๑๒๗	ต้นหม่อน	๑๙๘.๐๐	๓๑,๖๘๐.๐๐

ลำดับ	พืชส่งออกปีงบประมาณ ๒๕๖๔		
	ชนิดสินค้า	ปริมาณ(กก.)	มูลค่า(บาท)
๑๒๘	ต้นส้ม	๑๙๐.๐๐	๒๑,๔๕๐.๐๐
๑๒๙	เมล็ดพันธุ์แต่งร้าน	๑๘๗.๒๓	๗๘๖,๘๖๐.๑๐
๑๓๐	ต้นต้อยติ่ง	๑๗๕.๐๐	๕,๐๐๐.๐๐
๑๓๑	ต้นบัว	๑๗๕.๐๐	๗,๓๐๐.๐๐
๑๓๒	ต้นไผ่น้ำเต้า	๑๕๐.๐๐	๓,๐๐๐.๐๐
๑๓๓	ต้นไผ่เหลือง	๑๕๐.๐๐	๓,๐๐๐.๐๐
๑๓๔	ต้นมะกอก	๑๕๐.๐๐	๒,๐๐๐.๐๐
๑๓๕	ต้นหลิว	๑๕๐.๐๐	๑,๐๐๐.๐๐
๑๓๖	ต้นมะไฟ	๑๒๐.๐๐	๘,๕๐๐.๐๐
๑๓๗	ต้นเคหลิ	๑๐๐.๐๐	๔,๐๐๐.๐๐
๑๓๘	ต้นทานตะวัน	๑๐๐.๐๐	๕,๐๐๐.๐๐
๑๓๙	ต้นปาล์มพัด	๑๐๐.๐๐	๑๗,๕๐๐.๐๐
๑๔๐	ต้นสนจูนิเปอร์	๙๐.๐๐	๑๐,๘๐๐.๐๐
๑๔๑	ต้นสับปะรดสี	๙๐.๐๐	๒,๐๐๐.๐๐
๑๔๒	ต้นบานบุรีสีม่วง	๘๐.๐๐	๒,๐๐๐.๐๐
๑๔๓	ต้นบานบุรีเหลือง	๘๐.๐๐	๒,๐๐๐.๐๐
๑๔๔	มะละกอ	๘๐.๐๐	๔๔๐.๐๐
๑๔๕	ต้นพุทรา	๗๕.๐๐	๒,๐๐๐.๐๐
๑๔๖	ต้นสะตอ	๗๕.๐๐	๒,๕๐๐.๐๐
๑๔๗	ต้นแก้ว	๗๐.๐๐	๒๑,๐๐๐.๐๐
๑๔๘	ต้นโกสน	๗๐.๐๐	๔,๙๐๐.๐๐
๑๔๙	ต้นพุดซ้อน	๖๗.๕๐	๑๕,๒๒๕.๐๐
๑๕๐	ต้นจิงจิง	๖๓.๐๐	๕๗,๕๐๐.๐๐
๑๕๑	ต้นจันทร์กระจ่างฟ้า	๖๐.๐๐	๑,๓๕๐.๐๐
๑๕๒	ต้นปาล์มแชมเปญ	๖๐.๐๐	๓,๙๐๐.๐๐
๑๕๓	เชอร์รี่	๕๐.๐๐	๖๐,๔๑๘.๕๐
๑๕๔	ต้นสาหร่ายหางกระรอก	๔๕.๐๐	๖,๐๐๐.๐๐
๑๕๕	สตอเบอรี่	๔๔.๐๐	๒๗,๓๑๑.๘๐
๑๕๖	เมล็ดพันธุ์มะเขือยาว	๔๑.๒๖	๙๑๓,๑๒๕.๔๙
๑๕๗	บลูเบอร์รี่	๔๑.๐๐	๒๕,๗๔๕.๔๐
๑๕๘	ทับทิม	๓๔.๐๐	๓,๐๗๐.๐๐
๑๕๙	กิ่งหม่อน	๓๐.๐๐	๖,๐๐๐.๐๐
๑๖๐	ต้นขงโค	๓๐.๐๐	๑,๕๐๐.๐๐
๑๖๑	ต้นรักแรกพบ	๓๐.๐๐	๒๒,๕๐๐.๐๐
๑๖๒	ต้นหมากเขียว	๓๐.๐๐	๗๐๐.๐๐
๑๖๓	เมล็ดพันธุ์กะหล่ำดอก	๓๐.๐๐	๕๕๑,๒๕๐.๐๐
๑๖๔	ต้นพญาเสือโคร่ง	๒๕.๐๐	๑,๗๕๐.๐๐
๑๖๕	ต้นจำปี	๒๐.๐๐	๙๐๐.๐๐
๑๖๖	ต้นเตยต่าง	๒๐.๐๐	๘๐๐.๐๐
๑๖๗	ต้นพญาสัตบรรณ	๒๐.๐๐	๑๐,๐๐๐.๐๐
๑๖๘	ต้นมะกรูด	๒๐.๐๐	๕๐๐.๐๐
๑๖๙	ต้นไอร์สตอกเหลือง	๒๐.๐๐	๒,๔๐๐.๐๐
๑๗๐	ลูกพีช	๒๐.๐๐	๘,๔๖๓.๘๐

ลำดับ	พืชส่งออกปีงบประมาณ ๒๕๖๔		
	ชนิดสินค้า	ปริมาณ(กก.)	มูลค่า(บาท)
๑๗๑	ต้นมะลิ	๑๖.๐๐	๙๐๐.๐๐
๑๗๒	ต้นลองกอง	๑๕.๐๐	๑,๓๐๐.๐๐
๑๗๓	ต้นคุณนายตีนทราย	๑๓.๐๐	๗๐๐.๐๐
๑๗๔	ต้นไผ่จีน	๑๒.๐๐	๓๖๐.๐๐
๑๗๕	ต้นคูณขาว	๑๐.๐๐	๔,๐๐๐.๐๐
๑๗๖	ต้นดาวเรือง	๑๐.๐๐	๒๐๐.๐๐
๑๗๗	ต้นไผ่กิมชุง	๖.๐๐	๑๐๕.๐๐
๑๗๘	ต้นกลางสาด	๕.๐๐	๔๐๐.๐๐
๑๗๙	ต้นอากาโกรนีมา	๕.๐๐	๕๐๐.๐๐
๑๘๐	ต้นแครกซี่	๔.๐๐	๗๐๐.๐๐
๑๘๑	ต้นไผ่ซาง	๓.๐๐	๒๔๐.๐๐
๑๘๒	ต้นไผ่รวก	๓.๐๐	๑๒๐.๐๐
๑๘๓	ต้นไผ่สีสุก	๓.๐๐	๑๕๐.๐๐
๑๘๔	ต้นชะอม	๑.๐๐	๓๕๐.๐๐
๑๘๕	เมล็ดพันธุ์แตงโม	๐.๙๐	-
๑๘๖	มอนสเตอร์	๐.๒๗	๑,๙๐๐.๐๐
๑๘๗	เมล็ดพันธุ์แคโรท	๐.๒๕	-
๑๘๘	เมล็ดพันธุ์ผักกาดขาว	๐.๐๙	-
๑๘๙	เมล็ดพันธุ์กะหล่ำปลี	๐.๐๘	-
๑๙๐	เมล็ดพันธุ์บล็อกโคลี	๐.๐๑	-
ผลรวมทั้งหมด		๒๔,๓๑๑,๗๐๐.๗๕	๙๘๐,๖๕๗,๓๔๙.๓๔

ข้อมูลการส่งออกพืช

ลำดับ	พืชส่งออกปีงบประมาณ ๒๕๖๕		
	ชนิดสินค้า	ปริมาณ(กก.)	มูลค่า(บาท)
๑	เมล็ดพันธุ์ข้าวโพด	๓,๖๗๑,๗๕๑.๗๖	๓๕๒,๘๑๘,๗๖๐.๐๙
๒	กากถั่วเหลือง	๓,๑๔๗,๗๕๙.๐๐	๕๖,๔๑๐,๕๕๖.๑๙
๓	แอปเปิ้ล	๒,๘๘๑,๘๕๖.๓๐	๗๒,๕๓๙,๕๙๔.๔๑
๔	ส้ม	๒,๗๕๑,๙๙๖.๗๐	๖๕,๖๑๘,๑๕๓.๗๒
๕	มอลต์	๒,๒๕๘,๐๐๐.๐๐	๔๖,๙๘๗,๘๕๘.๖๐
๖	หมากแห้ง	๒,๐๓๖,๖๖๘.๐๐	๑๘๕,๔๖๓,๓๑๔.๖๔
๗	องุ่น	๙๒๔,๙๔๔.๐๐	๓๐,๔๖๖,๕๒๔.๒๔
๘	สาหร่าย	๘๒๗,๑๐๑.๐๐	๒๖,๙๔๑,๙๔๑.๑๔
๙	สลิซ	๕๕๕,๒๗๐.๐๐	๑๓,๘๘๐,๙๐๐.๐๐
๑๐	มะม่วง	๔๗๘,๐๕๐.๐๐	๙,๑๑๓,๕๐๐.๐๐
๑๑	แป้งมันสำปะหลัง	๔๓๖,๐๐๐.๐๐	๗,๒๓๖,๐๔๑.๓๘
๑๒	เมล็ดพันธุ์ผักบุ้งจีน	๒๑๐,๐๐๕.๒๓	๒๓,๑๑๕,๓๓๓.๑๒
๑๓	ขมิ้น	๑๙๐,๒๒๔.๐๐	๑๐,๑๕๒,๒๗๑.๐๒
๑๔	กล้วยไม้ลูกผสมตระกูลหวาย	๑๘๓,๖๘๕.๕๐	๖,๒๙๙,๐๕๐.๐๐
๑๕	แครอท	๙๗,๑๐๐.๐๐	๑,๔๕๘,๐๐๐.๐๐
๑๖	เห็ดเข็มทอง	๘๖,๕๑๐.๐๐	๒,๐๑๙,๙๐๐.๐๐
๑๗	เปลือกถั่วเหลือง	๖๖,๙๕๐.๐๐	๔๓๗,๔๕๖.๒๓
๑๘	กระเทียม	๖๖,๐๐๐.๐๐	๘๐๕,๐๐๒.๒๑
๑๙	แก้วมังกร	๔๗,๑๑๐.๐๐	๑,๔๐๔,๐๐๐.๐๐
๒๐	กีวี	๓๐,๘๗๗.๐๐	๔,๑๙๑,๑๕๓.๒๐
๒๑	เมล็ดพันธุ์ถั่วฝักยาว	๒๙,๕๘๓.๐๐	๑๑,๕๔๔,๓๔๗.๓๔
๒๒	ต้นไทร	๑๔,๒๒๐.๐๐	๒๘๔,๖๐๐.๐๐
๒๓	ต้นปาล์ม	๑๒,๒๐๐.๐๐	๒๒๐,๐๐๐.๐๐
๒๔	หน่อกล้วย	๑๑,๒๕๐.๐๐	๔๕,๐๐๐.๐๐
๒๕	หมากสด	๑๑,๑๑๐.๐๐	๙๔๑,๐๐๐.๐๐
๒๖	ถั่วงอก	๑๐,๒๗๒.๐๐	๖๕๐,๙๖๖.๐๐
๒๗	ฝาล้างทำจากไม้	๙,๖๘๐.๐๐	๓,๔๖๕,๐๐๐.๐๐
๒๘	หญ้ามาเลย์	๙,๔๘๐.๐๐	๗๒,๒๔๐.๐๐
๒๙	มะเขือเทศ	๙,๒๐๐.๐๐	๙๒,๐๐๐.๐๐
๓๐	ขมิ้นแห้ง	๘,๗๘๐.๐๐	๓๘,๐๑๗.๔๐
๓๑	ต้นบานบุรี	๘,๖๕๐.๐๐	๑๙๒,๕๐๐.๐๐
๓๒	แตงกวา	๖,๕๐๐.๐๐	๖๕,๐๐๐.๐๐
๓๓	ต้นจำปี	๕,๔๑๐.๐๐	๓๑๒,๕๐๐.๐๐
๓๔	ต้นดอกแก้ว	๔,๕๐๐.๐๐	๑๒๐,๐๐๐.๐๐
๓๕	ต้นไทรเกาหลี	๔,๒๕๐.๐๐	๖๖,๐๐๐.๐๐
๓๖	เมล็ดพันธุ์กระเจี๊ยบเขียว	๓,๖๓๓.๗๐	๔,๔๖๗,๕๑๑.๖๑
๓๗	กีวี่สีทอง	๓,๔๒๐.๐๐	๕๘๘,๐๐๐.๐๐
๓๘	ต้นเฟื่องฟ้า	๓,๒๐๐.๐๐	๘๓,๖๐๐.๐๐
๓๙	ต้นทุกระจง	๒,๘๐๐.๐๐	๔๘,๐๐๐.๐๐
๔๐	ต้นข่อย	๒,๕๕๐.๐๐	๖๑,๒๐๐.๐๐
๔๑	คึบลิแห้ง	๒,๕๐๐.๐๐	๔๒๕,๐๐๐.๐๐

ลำดับ	พืชส่งออกปีงบประมาณ ๒๕๖๕		
	ชนิดสินค้า	ปริมาณ(กก.)	มูลค่า(บาท)
๔๒	ต้นคูณ	๒,๔๐๐.๐๐	๓๐,๔๐๐.๐๐
๔๓	ต้นหางนกยูง	๒,๔๐๐.๐๐	๒๔,๐๐๐.๐๐
๔๔	เมล็ดพันธุ์แตงโม	๑,๗๙๒.๐๐	๘,๔๔๘,๐๕๐.๘๐
๔๕	หญ้านวลน้อย	๑,๖๘๐.๐๐	๗,๒๐๐.๐๐
๔๖	ต้นดอกเข็ม	๑,๖๐๗.๕๐	๕๑,๓๐๐.๐๐
๔๗	เมล็ดพันธุ์แตงร้าน	๑,๔๓๗.๑๕	๕,๙๘๒,๕๘๗.๔๖
๔๘	เมล็ดพันธุ์มะเขือเทศ	๑,๒๐๒.๖๖	๒๖,๔๖๗,๘๐๖.๐๘
๔๙	ต้นมะนาว	๑,๒๐๐.๐๐	๔๘,๐๐๐.๐๐
๕๐	ต้นขนุน	๑,๐๕๐.๐๐	๔๑,๕๐๐.๐๐
๕๑	เมล็ดพันธุ์ฟักทอง	๑,๐๓๓.๒๔	๓,๐๖๕,๖๙๒.๐๐
๕๒	ต้นมะละกอ	๑,๐๐๐.๐๐	๒๐,๐๐๐.๐๐
๕๓	เมล็ดพันธุ์พริก	๙๑๗.๓๙	๑๑,๒๐๗,๗๖๐.๘๑
๕๔	ต้นแพร์เซียงไฮ้	๙๐๐.๐๐	๒๗,๐๐๐.๐๐
๕๕	เมล็ดพันธุ์มะระขี้นก	๘๑๒.๒๖	๓,๓๖๕,๓๗๔.๓๒
๕๖	ต้นเงาะ	๘๐๐.๐๐	๓๔,๐๐๐.๐๐
๕๗	ทุเรียน	๕๐๐.๐๐	๗๕,๖๐๐.๐๐
๕๘	ต้นลูกเนียง	๔๒๐.๐๐	๓๔,๐๐๐.๐๐
๕๙	ต้นกระท้อน	๔๐๐.๐๐	๒๘,๐๐๐.๐๐
๖๐	ต้นมะม่วง	๔๐๐.๐๐	๖๐,๐๐๐.๐๐
๖๑	เมล็ดพันธุ์ผักกาดหอม	๓๙๙.๘๙	๓๓๖,๐๐๓.๕๒
๖๒	เมล็ดพันธุ์บวบเหลี่ยม	๓๔๓.๔๙	๑,๓๗๗,๙๐๖.๙๔
๖๓	ต้นสาริกา	๓๐๐.๐๐	๕,๐๐๐.๐๐
๖๔	ต้นหลิว	๒๘๐.๐๐	๘,๔๐๐.๐๐
๖๕	ต้นบานชื่น	๒๐๐.๐๐	๓,๐๐๐.๐๐
๖๖	ต้นพลู	๒๐๐.๐๐	๘,๐๐๐.๐๐
๖๗	ต้นพุดซ้อน	๒๐๐.๐๐	๙,๐๐๐.๐๐
๖๘	ต้นมะลิ	๒๐๐.๐๐	๕,๐๐๐.๐๐
๖๙	ต้นดอกผีเสื้อ	๑๙๐.๐๐	๒,๘๕๐.๐๐
๗๐	ต้นคริสมาสต์	๑๔๗.๕๐	๕,๐๐๐.๐๐
๗๑	เมล็ดพันธุ์แพง	๑๔๒.๖๐	๕๗๘,๘๘๓.๐๐
๗๒	ต้นแก้ว	๑๓๕.๐๐	๖,๔๐๐.๐๐
๗๓	เมล็ดพันธุ์กะหล่ำดอก	๑๐๕.๙๐	๑,๓๗๑,๕๖๖.๑๕
๗๔	ต้นไผ่	๑๐๐.๐๐	๖,๐๐๐.๐๐
๗๕	ต้นมะฮอกกานี	๙๐.๐๐	๓๕๐.๐๐
๗๖	เมล็ดพันธุ์กะหล่ำปลี	๖๐.๒๐	๖๒๖,๕๖๐.๐๐
๗๗	เมล็ดพันธุ์ผักชี	๕๓.๗๐	๔,๙๙๔.๐๐
๗๘	เมล็ดพันธุ์แตงกวา	๕๐.๖๑	๖๖๗,๑๐๐.๙๐
๗๙	ต้นหมากเหลือง	๕๐.๐๐	๑,๒๐๐.๐๐
๘๐	เมล็ดพันธุ์แครอท	๕๐.๐๐	๒๕,๕๐๐.๐๐
๘๑	ต้นชบา	๔๐.๐๐	๒,๐๐๐.๐๐
๘๒	ต้นคอนอู่า	๓๐.๐๐	๘๒๕.๐๐
๘๓	ต้นมะกรูด	๓๐.๐๐	๙๐๐.๐๐
๘๔	เมล็ดพันธุ์มะระจีน	๑๙.๖๐	๖๓,๓๘๐.๐๐

ลำดับ	พืชส่งออกปีงบประมาณ ๒๕๖๕		
	ชนิดสินค้า	ปริมาณ(กก.)	มูลค่า(บาท)
๘๕	ต้นฝรั่ง	๑๕.๐๐	๔๕๐.๐๐
๘๖	ต้นหนวดปลาหมึก	๑๕.๐๐	๒๕๐.๐๐
๘๗	ต้นเศรษฐีวินสัน	๑๔.๐๐	๒๕๐.๐๐
๘๘	เมล็ดพันธุ์บรอกโคลี	๑๑.๑๕	๒๖๖,๕๓๐.๐๐
๘๙	เมล็ดพันธุ์มะเขือยาว	๑๑.๐๐	๑๙๘,๔๗๓.๙๕
๙๐	ต้นอโศกอินเดีย	๑๐.๕๐	๑,๐๕๐.๐๐
๙๑	เมล็ดพันธุ์ผักกาดขาว	๙.๐๐	๗๙,๒๐๐.๐๐
๙๒	ต้นซัลเวีย	๗.๕๐	๒๒๕.๐๐
๙๓	ต้นลีลาวดี	๖.๐๐	๒๖๐.๐๐
๙๔	ต้นคุณนายตื่นสาย	๕.๐๐	๒๐๐.๐๐
๙๕	ต้นพุท	๔.๐๐	๑๕๐.๐๐
๙๖	โกโก้ผลสด	๒.๐๐	๒,๐๐๐.๐๐
๙๗	ต้นไฮย่า	๑.๐๐	๓๓๐.๐๐
๙๘	ต้นฟิโลเดรนดรอน	๐.๓๕	๑,๕๐๐.๐๐
ผลรวมทั้งหมด		๒๑,๑๔๖,๔๖๙.๓๘	๑,๐๐๕,๘๒๖,๖๖๖.๘๗

ข้อมูลการส่งออกพืช

ลำดับ	พืชส่งออกปีงบประมาณ ๒๕๖๖		
	ชนิดสินค้า	ปริมาณ(กก.)	มูลค่า(บาท)
๑	กากถั่วเหลือง	๕,๓๙๒,๘๐๐.๐๐	๑๒๐,๖๓๐,๒๘๐.๐๐
๒	เมล็ดพันธุ์ข้าวโพด	๔,๘๘๘,๐๗๔.๒๖	๕๒๑,๘๗๓,๓๙๑.๙๗
๓	แอปเปิ้ล	๗๘๕,๖๖๖.๖๔	๒๓,๓๓๐,๗๗๗.๙๕
๔	ส้ม	๕๔๐,๙๐๘.๕๐	๑๔,๒๓๑,๗๔๓.๔๑
๕	สาหร่าย	๓๖๗,๕๒๖.๓๐	๙,๐๐๐,๕๐๐.๐๐
๖	แป้งมันสำปะหลัง	๒๘๘,๐๐๐.๐๐	๕,๕๕๔,๗๒๒.๖๙
๗	พริกแห้ง	๒๘๒,๑๒๐.๐๐	๖,๑๐๔,๘๐๐.๐๐
๘	สัลชะ	๒๔๗,๔๙๐.๐๐	๖,๐๓๒,๙๐๐.๐๐
๙	องุ่น	๒๐๙,๕๑๘.๕๐	๘,๕๓๐,๕๗๘.๘๐
๑๐	เมล็ดพันธุ์ฝักบัวจีน	๖๗,๐๔๑.๘๐	๕,๙๗๙,๐๕๑.๓๘
๑๑	มะม่วง	๓๖,๖๗๕.๐๐	๔๒๓,๕๐๐.๐๐
๑๒	เมล็ดพันธุ์ถั่วฝักยาว	๑๑,๓๘๒.๘๙	๖,๙๖๐,๖๙๕.๘๕
๑๓	เมล็ดพันธุ์กะหล่ำดอก	๘,๐๐๐.๐๐	๘๘๔,๐๐๐.๐๐
๑๔	กีวี	๖,๑๐๐.๐๐	๘๘๔,๕๐๐.๐๐
๑๕	เมล็ดพันธุ์ผักชี	๕,๐๒๖.๓๖	๔๖๗,๔๕๒.๐๐
๑๖	พริกป่น	๕,๐๐๐.๐๐	๒๕๐,๐๐๐.๐๐
๑๗	กีวีสีทอง	๔,๒๗๕.๐๐	๗๓๕,๐๐๐.๐๐
๑๘	เมล็ดพันธุ์กระเจี๊ยบเขียว	๑,๙๗๕.๐๐	๒,๕๔๐,๐๐๐.๐๐
๑๙	เมล็ดพันธุ์พริก	๑,๓๗๐.๕๙	๑๙,๕๙๗,๙๖๖.๗๐
๒๐	เมล็ดพันธุ์พริกมะระขี้นก	๑,๑๕๒.๗๘	๔,๑๖๗,๕๐๓.๖๓
๒๑	เมล็ดพันธุ์ฟักทอง	๑,๑๔๕.๐๒	๖,๐๗๓,๖๓๒.๔๗
๒๒	ต้นบอนสี	๑,๐๕๐.๑๗	๑๗,๐๐๐.๐๐
๒๓	บอนสี	๑,๐๑๖.๒๐	๑๗๗,๕๐๑.๒๕
๒๔	เมล็ดพันธุ์แตงร้าน	๘๑๐.๐๐	๓,๓๓๔,๖๑๕.๐๐
๒๕	ต้นอินทนิล	๘๐๐.๐๐	๑๗,๕๐๐.๐๐
๒๖	เมล็ดพันธุ์มะเขือเทศ	๗๗๙.๕๐	๑๓,๒๘๔,๐๖๒.๐๓
๒๗	บล็อกโคลี่	๗๐๐.๐๐	๙,๘๐๐.๐๐
๒๘	ต้นไทรนโคราช	๖๓๐.๐๐	๔๒,๐๐๐.๐๐
๒๙	ต้นไผ่	๖๐๐.๐๐	๑๗,๕๐๐.๐๐
๓๐	เห็ดเข็มทอง	๖๐๐.๐๐	๑๐,๒๐๐.๐๐
๓๑	เมล็ดพันธุ์มะระขี้นก	๔๘๘.๕๒	๒,๐๖๖,๕๔๐.๕๔
๓๒	จุกก๊อก	๓๘๖.๐๐	๑๕๐,๐๐๐.๐๐
๓๓	ผักกาดหอม	๒๐๐.๐๐	๑,๐๐๐.๐๐
๓๔	ทับทิม	๑๗๐.๐๐	๖,๐๐๐.๐๐
๓๕	เมล็ดพันธุ์แตงโม	๘๐.๐๐	๓๒๔,๐๐๐.๐๐
๓๖	เมล็ดพันธุ์ผักกาดเขียว	๖๔.๒๕	๒๒,๘๐๘.๐๓
๓๗	พุทรา	๖๔.๐๐	๓,๐๐๐.๐๐
๓๘	เมล็ดพันธุ์กะหล่ำปลี	๕๐.๐๐	๒๘๕,๐๐๐.๐๐
๓๙	เมล็ดพันธุ์บรอกโคลี่	๕๐.๐๐	๗๒๐,๐๐๐.๐๐
๔๐	ต้นละมุด	๓๐.๐๐	๓,๐๐๐.๐๐
๔๑	ต้นเตย	๒๙.๐๐	๑๒,๐๐๐.๐๐

ลำดับ	พืชส่งออกปีงบประมาณ ๒๕๖๖		
	ชนิดสินค้า	ปริมาณ(กก.)	มูลค่า(บาท)
๔๒	เมล็ดพันธุ์มะเขือเปราะ	๒๔.๘๐	๖๐๙,๘๖๘.๘๗
๔๓	เมล็ดพันธุ์บวบเหลี่ยม	๑๒.๗๔	๕๒,๑๘๙.๑๐
๔๔	ต้นแก้วมรกต	๔.๐๐	๔,๒๐๐.๐๐
๔๕	มอนสเตอร์	๒.๐๐	๔,๗๕๐.๐๐
๔๖	โกโก้	๐.๘๕	๒,๖๐๐.๐๐
๔๗	หน่อกล้วย	๐.๘๐	๑๒,๐๐๐.๐๐
๔๘	ต้นฟิโลเดนดรอน	๐.๕๕	๒,๐๐๐.๐๐
ผลรวมทั้งหมด		๑๓,๑๕๙,๘๘๘.๐๒	๗๘๕,๔๔๔,๑๓๑.๖๗

ข้อมูลการส่งออกปุ๋ย

ลำดับ	ปุ๋ยส่งออกปีงบประมาณ ๒๕๖๔		
	สูตรปุ๋ย	ปริมาณ(ตัน)	มูลค่า(บาท)
๑	๔๖-๐-๐	๙๑,๘๙๑.๒๐	๑,๓๑๑,๙๙๗,๘๙๓.๔๔
๒	๑๕-๑๕-๑๕	๒๕,๓๓๖.๒๕	๓๗๒,๘๙๑,๙๑๖.๖๐
๓	๒๑-๐-๐	๕,๒๖๔.๐๐	๔๖,๔๐๘,๐๒๒.๒๕
๔	๐-๐-๖๐	๓,๑๓๕.๕๐	๔๖,๒๑๓,๕๕๗.๔๔
๕	๑๖-๘-๘	๒,๙๙๕.๗๕	๓๔,๑๑๓,๕๕๗.๘๖
๖	๒๑-๐-๐ S ๒๔ %	๒,๖๓๔.๙๐	๒๓,๔๙๒,๒๔๘.๕๘
๗	๑๖-๒๐-๐	๗๘๔.๕๐	๑๐,๘๘๕,๓๐๐.๐๐
๘	๑๘-๔-๕	๗๒๙.๐๐	๖,๗๑๑,๙๕๘.๕๔
๙	๑๖-๑๖-๘	๖๔๘.๘๐	๙,๑๙๘,๕๗๖.๑๑
๑๐	๑๓-๑๓-๒๑	๕๘๒.๕๐	๘,๒๕๐,๘๕๐.๗๗
๑๑	๒๑-๗-๑๘	๓๗๗.๐๐	๖,๐๖๔,๘๔๔.๘๖
๑๒	๑๐-๓-๓	๓๔๗.๗๕	๓,๖๑๖,๖๐๐.๐๐
๑๓	๒๕-๗-๗ S ๗.๕ %	๓๔๖.๕๐	๕,๐๘๔,๘๘๒.๕๓
๑๔	๒๐-๔-๔	๓๓๖.๒๔	๒๑,๗๙๗,๓๔๔.๐๐
๑๕	๑๓-๐-๔๖	๓๓๓.๐๐	๙,๒๐๔,๐๐๐.๐๐
๑๖	๑๘-๔-๖	๒๔๓.๐๐	๒,๖๙๖,๔๐๐.๐๐
๑๗	๒๐-๘-๒๐ S ๑.๔%	๑๘๙.๐๐	๕,๕๕๔,๑๙๒.๒๔
๑๘	๑๖-๑๖-๑๖	๑๘๖.๐๐	๓,๓๙๒,๗๐๐.๐๐
๑๙	๑๕-๗-๑๘	๑๘๐.๐๐	๒,๕๓๙,๖๕๐.๐๐
๒๐	๕-๑๖-๒๐	๑๗๙.๒๕	๑๑,๙๙๖,๓๐๔.๐๐
๒๑	๕-๑๖-๒๐ Fe ๐.๐๑๗๖%, Mn ๐.๐๑๓๐%, Cu ๐.๐๐๗๒%, Zn	๑๔๓.๒๑	๑๐,๙๖๘,๑๙๒.๐๐
๒๒	๑๘-๔๖-๐	๑๒๗.๗๕	๒,๖๑๖,๐๐๐.๐๐
๒๓	๒๗-๑๒-๖	๑๒๓.๐๐	๑,๙๑๒,๙๐๐.๕๕
๒๔	๑๕-๑๕-๓๐	๑๒๐.๐๐	๔,๙๒๗,๙๙๒.๙๖
๒๕	๑๕-๑๕-๑๕ MgO ๑ % S ๗ %	๑๑๖.๐๕	๑,๗๙๗,๑๗๐.๐๐
๒๖	๓-๒๕-๓๐	๑๑๓.๔๑	๗,๖๙๒,๗๙๖.๐๐
๒๗	๒๑-๑๑-๒๑	๑๐๐.๖๐	๔,๑๕๑,๓๗๖.๙๙
๒๘	๑๘-๑๒-๖	๙๔.๕๐	๑,๐๐๓,๙๙๐.๒๗
๒๙	๘-๓-๔	๙๐.๐๐	๗๐๒,๐๐๐.๐๐
๓๐	๑๙-๙-๑๙	๘๖.๐๐	๑,๖๖๖,๔๘๐.๐๐
๓๑	CaO ๔%,MgO ๓%,Bo.๔%	๗๐.๓๘	๓,๐๘๐,๔๐๐.๐๐
๓๒	๐-๒๕-๓๐	๖๔.๒๐	๔,๙๔๔,๒๖๔.๐๐
๓๓	๑๕-๑๕-๑๕ CaO ๔%	๖๔.๐๐	๑,๐๓๖,๗๙๗.๔๙
๓๔	๓๙-๓-๓	๖๓.๗๐	๒,๕๖๔,๙๐๐.๐๐
๓๕	๑๒-๒๔-๑๒ S ๕.๑%	๖๓.๐๐	๑,๐๔๘,๓๒๔.๐๓
๓๖	๑๘-๑๒-๖ S๑๒.๙%	๖๓.๐๐	๘๕๕,๒๒๘.๗๖
๓๗	๑๘-๔-๕ S ๑๕ %	๖๓.๐๐	๖๔๑,๖๓๒.๕๖

ลำดับ	ปุ๋ยส่งออกปีงบประมาณ ๒๕๖๔		
	สูตรปุ๋ย	ปริมาณ(ตัน)	มูลค่า(บาท)
๓๘	๒๐-๘-๒๐	๖๓.๐๐	๘๘๗,๑๔๘.๑๑
๓๙	๘-๓-๕	๖๐.๐๐	๑,๐๔๐,๔๘๖.๙๐
๔๐	๑๖-๕-๖	๕๐.๐๙	๓,๒๐๒,๗๖๘.๐๐
๔๑	๑๖-๘-๘ S ๒.๓%	๔๒.๕๐	๕๐๓,๕๐๐.๐๐
๔๒	CaO ๑๕%, B ๐.๒๕%	๓๙.๗๙	๔,๑๗๖,๓๙๕.๙๒
๔๓	๑๕-๑๕-๑๕ MgO ๐.๑%, S ๘.๓%, B ๐.๐๒%	๓๙.๐๐	๕๙๑,๘๐๐.๐๐
๔๔	๔-๑๖-๑๖, Fe ๐.๐๑๗๖%, Mn ๐.๐๑๓๓%, Cu ๐.๐๐๗๒%, Zn ๐.๐๐๑๗%	๓๖.๘๑	๒,๖๗๐,๐๐๐.๐๐
๔๕	๑๖-๕-๖, Fe ๐.๐๑๗๖%, Mn ๐.๐๑๓๓%, Cu ๐.๐๐๗๒%, Zn ๐.๐๐๑๗%	๓๔.๒๖	๒,๔๐๗,๒๐๐.๐๐
๔๖	๗-๑๓-๓๔	๓๓.๒๐	๒,๖๕๘,๓๐๐.๐๐
๔๗	๑๖-๒๐-๐ S ๗.๕%	๓๒.๐๐	๔๖๐,๘๐๐.๐๐
๔๘	๑๒-๖๐-๐	๓๐.๐๐	๗๒๐,๐๐๐.๐๐
๔๙	๕-๓-๔	๓๐.๐๐	๒๕๘,๐๐๐.๐๐
๕๐	ปุ๋ยอินทรีย์	๓๐.๐๐	๑๒๓,๐๐๐.๐๐
๕๑	๙-๑๐-๔๐	๒๗.๙๕	๒,๑๘๐,๒๐๐.๐๐
๕๒	๔-๑๖-๑๖	๒๒.๘๗	๑,๕๑๐,๓๖๘.๐๐
๕๓	MgO ๑%,CaO ๑๖%,B ๐.๑%	๑๗.๓๖	๑,๑๖๖,๑๒๘.๐๐
๕๔	๑๐-๓๕-๒๐	๑๕.๕๐	๑,๔๕๕,๕๐๐.๐๐
๕๕	๑๕-๑๕-๑๗	๑๕.๐๐	๒๖๘,๕๐๐.๐๐
๕๖	๑๖-๑๖-๘ MgO ๑.๓%, S ๖.๗%	๑๕.๐๐	๒๓๗,๐๐๐.๐๐
๕๗	๓-๒๕-๓๐	๑๒.๗๒	๑,๐๓๐,๓๒๐.๐๐
๕๘	CaO ๓๓%, B ๒%	๑๐.๒๐	๑,๐๙๕,๒๔๐.๐๐
๕๙	๒๐-๑๐-๓๐	๑๐.๐๕	๖๕๘,๕๖๔.๐๐
๖๐	๒๑-๗-๑๘ MgO ๑%, S ๔%	๑๐.๐๐	๑๗๖,๐๐๐.๐๐
๖๑	๓๐-๕-๕	๗.๐๐	๑๘๔,๒๙๘.๗๗
๖๒	๓๐-๕-๕ MgO ๐.๐๔%, Fe ๐.๐๓%, Mn ๐.๐๐๖%, Cu ๐.๐๐๒%	๖.๐๐	๑๗๐,๑๘๖.๐๐
๖๓	๑๒-๐-๔๓	๕.๐๐	๑๙๗,๐๙๑.๑๐
๖๔	๑๒-๐-๔๓ MgO ๐.๕%, Zn ๐.๕%	๕.๐๐	๒๑๒,๓๓๑.๐๐
๖๕	๑๐-๓๐-๑๕ MgO ๐.๐๔%, Fe ๐.๐๐๘%, Zn ๐.๐๐๓%, B ๐.๐๐๑%	๔.๐๐	๑๖๐,๘๙๑.๐๐
๖๖	๐-๓๕-๔๐	๓.๖๘	๔๐๔,๘๐๐.๐๐
๖๗	๑๓-๙-๓๐	๓.๒๕	๔๕,๙๐๐.๐๐
๖๘	๙-๑๒-๓๖	๓.๒๕	๒๓๙,๐๐๐.๐๐
๖๙	๑๐-๓๐-๑๕	๓.๐๐	๑๑๒,๐๐๗.๒๔
๗๐	๑๘-๐-๓ MgO ๘ % S ๖%, Zn ๑.๕%	๓.๐๐	๑๕๖,๐๐๐.๐๐
๗๑	๘-๒๔-๒๔	๒.๗๕	๕๑,๗๒๕.๐๐
๗๒	CaO ๘.๔%, B ๑.๙%, Mo ๐.๒%	๒.๑๐	๓๗๘,๓๕๑.๘๐
๗๓	MgO๓.๓%, S๓%, Fe๔%	๒.๐๐	๑,๒๐๐,๐๐๐.๐๐
๗๔	CaO: ๑๐%, B: ๑%	๑.๔๒	๑๐๒,๐๖๐.๐๐
๗๕	MgO ๑๑%,S ๑๐%,Fe ๐.๕%,Mn ๑.๕%,Cu ๐.๕%,Zn ๔.๕%,B ๐.๐๐๑%	๑.๔๐	๔๔๘,๐๐๐.๐๐
๗๖	๐-๒๖-๓๐	๑.๒๐	๑๒๗,๓๗๘.๒๖

ลำดับ	ปุ๋ยส่งออกปีงบประมาณ ๒๕๖๔		
	สูตรปุ๋ย	ปริมาณ(ตัน)	มูลค่า(บาท)
๗๗	๒๑-๕-๕	๑.๒๐	๙๓,๕๘๔.๐๓
๗๘	๗-๒๕-๗	๑.๒๐	๑๔๐,๓๗๖.๐๕
๗๙	CaO ๑๐ %, B ๑%	๐.๙๖	๗๗,๗๓๙.๖๗
๘๐	๕-๕-๑๐ MgO ๐.๘ % Zn ๐.๕ %	๐.๙๕	๔๒,๙๐๐.๐๐
๘๑	๑๐-๕-๕ MgO ๓.๓ % Zn ๑ %	๐.๙๔	๔๒,๙๐๐.๐๐
๘๒	CaO ๑๓.๘ % B ๑ %	๐.๗๙	๕๒,๒๐๐.๐๐
๘๓	MgO: ๐.๐๘%, Fe: ๐.๐๗%, Mn: ๐.๐๒%, Cu:๐.๐๓%, Zn: ๐.	๐.๖๙	๗๔,๗๐๐.๐๐
๘๔	๓๖-๔-๔	๐.๖๖	๑๙,๑๔๐.๐๐
๘๕	MgO ๔%, CaO ๒ %, S ๕%, Fe ๑ %, Mn ๐.๘%, Cu ๐.๑๕, Z	๐.๔๘	๔๔,๒๒๖.๘๙
๘๖	๒๐-๒๐-๒๐	๐.๓๖	๔๓,๙๔๘.๐๔
๘๗	๑๙-๑๙-๑๙	๐.๓๐	๑๘,๙๐๐.๐๐
๘๘	MgO ๐.๐๘%, Fe ๐.๐๗%, Mn ๐.๐๒%, Cu ๐.๐๓%, Zn ๐.๐๒	๐.๒๔	๒๔,๒๙๓.๖๕
๘๙	๑๐-๓๖-๒๒	๐.๑๖	๑๐,๒๔๐.๐๐
๙๐	Fe ๒% Mn ๒.๕ % Cu ๑ % Zn ๓ % Bo ๑ % Mo ๐.๕ %	๐.๐๓	-
๙๑	MgO ๙.๙ % S ๑๓% Fe ๑ % Mn ๓ % Zn ๓ % Bo ๐.๒๕ %	๐.๐๓	-
๙๒	๐-๑๗-๕ MgO ๑.๕๘ % CaO ๑.๓๔ % S ๑.๕ % Fe ๑.๔๔ % M	๐.๐๐	-
ผลรวมทั้งหมด		๑๓๙,๐๒๖.๒๗	๒,๐๓๑,๐๗๓,๖๐๒.๒๕

ข้อมูลการส่งออกปุ๋ย

ลำดับ	ปุ๋ยส่งออกปีงบประมาณ ๒๕๖๕		
	สูตรปุ๋ย	ปริมาณ(ตัน)	มูลค่า(บาท)
๑	๔๖-๐-๐	๔๒,๑๖๘.๕๐	๙๗๐,๗๗๐,๒๔๔.๙๖
๒	๑๕-๑๕-๑๕	๒๙,๕๐๗.๒๕	๖๗๓,๔๖๒,๘๐๖.๐๒
๓	๒๑-๐-๐	๙,๑๒๙.๑๐	๑๒๒,๔๙๓,๔๘๐.๙๓
๔	๑๖-๘-๘	๖,๒๖๓.๕๐	๑๑๐,๔๒๕,๕๕๗.๔๐
๕	๐-๐-๖๐	๔,๖๖๐.๑๕	๑๒๑,๕๑๗,๔๖๓.๘๕
๖	๑๘-๔๖-๐	๔,๔๔๘.๘๐	๑๕๒,๑๕๖,๑๑๓.๖๒
๗	๒๑-๐-๐ S ๒๕%	๔,๓๐๕.๑๐	๕๗,๕๒๙,๘๙๑.๒๔
๘	๒๕-๗-๗	๒,๔๖๒.๐๐	๖๑,๘๓๖,๑๐๓.๗๒
๙	๑๘-๔-๕ S ๑๕%	๑,๘๓๐.๐๐	๒๔,๓๘๖,๗๑๕.๖๑
๑๐	๑๒-๑๑-๑๘ MgO ๒%, S ๗.๖%, Fe ๐.๑๖%, Mn ๐.๐๑%, Zn ๐.๐๑%	๑,๔๔๐.๐๐	๕๕,๐๔๐,๗๒๗.๘๐
๑๑	๑๘-๔-๕	๑,๓๘๐.๗๕	๒๓,๗๑๙,๗๗๔.๐๒
๑๒	๑๘-๔๖-๐	๑,๓๕๐.๐๐	๕๒,๘๖๙,๔๖๐.๙๕
๑๓	๑๖-๑๖-๘	๑,๐๗๔.๒๕	๒๒,๗๗๗,๕๓๑.๓๑
๑๔	ปุ๋ยอินทรีย์	๑,๐๐๕.๐๐	๔,๘๑๑,๔๐๐.๐๐
๑๕	๑๓-๑๓-๒๑	๙๙๐.๐๐	๒๔,๓๑๕,๗๓๐.๕๒
๑๖	๑๕-๙-๒๐ MgO ๑.๓%, S ๓.๔%, Mn ๐.๐๑%, Zn ๐.๐๑%, B ๐.๐๑%	๙๖๐.๐๐	๒๗,๐๐๘,๕๒๓.๘๑
๑๗	๑๐-๓-๓	๗๖๙.๕๐	๑๑,๑๒๒,๑๐๐.๐๐
๑๘	๑๘-๑๔-๕	๖๖๐.๐๐	๑๑,๐๘๐,๗๔๐.๐๐
๑๙	๑๕-๙-๒๐	๖๔๐.๐๐	๑๘,๑๓๖,๕๕๘.๔๗
๒๐	๒๓-๘-๘	๖๐๘.๐๐	๑๘,๒๖๗,๓๗๕.๙๔
๒๑	๑๒-๑๑-๑๘	๔๑๖.๐๐	๑๒,๕๘๑,๖๗๒.๐๔
๒๒	๑๘-๔-๖	๔๐๔.๗๕	๖,๓๒๙,๐๐๐.๐๐
๒๓	๒๑-๐-๐ S ๒๓%	๓๘๕.๕๐	๖,๒๓๖,๓๐๐.๐๐
๒๔	๕-๑๖-๒๐ Fe ๐.๐๑๗๖%, Mn ๐.๐๑๓๐%, Cu ๐.๐๐๗๒%, Zn ๐.๐๐๑๖%	๓๕๐.๔๓	๒๘,๑๓๐,๖๗๙.๔๔
๒๕	๖-๑๖-๘	๓๓๐.๐๐	๖,๗๑๖,๗๑๑.๗๑
๒๖	๑๕-๑๕-๑๕ MgO ๐.๑%, S ๘.๓%, B ๐.๐๒%	๓๒๘.๕๐	๖,๖๔๘,๙๐๐.๐๐
๒๗	๓-๒๕-๓๐	๓๒๐.๘๒	๒๘,๒๕๐,๗๙๖.๕๑
๒๘	๒๐-๘-๒๐ S ๑.๔ %	๓๑๕.๐๐	๗,๖๑๙,๘๑๑.๖๘
๒๙	๒๑-๗-๑๘	๓๑๒.๕๐	๗,๓๕๓,๖๗๕.๙๐
๓๐	๒๗-๑๒-๖	๒๙๓.๕๐	๖,๘๓๗,๖๔๙.๑๒
๓๑	๑๖-๒๐-๐	๒๕๙.๐๐	๕,๘๙๒,๙๐๐.๐๐
๓๒	๘-๓-๕	๒๒๗.๐๐	๔,๙๖๖,๙๑๕.๑๖
๓๓	๑๘-๔-๑๙ S ๖, Zn ๐.๐๘%, B ๐.๐๘%	๒๒๔.๐๐	๗,๐๒๒,๗๐๔.๖๔
๓๔	๑๔-๗-๓๕	๒๐๐.๐๐	๖,๔๐๒,๖๐๐.๐๐
๓๕	๒๑-๐-๐ S ๒.๓ %	๑๙๒.๕๐	๓,๓๒๓,๔๐๐.๐๐
๓๖	๑๒-๒๔-๑๒	๑๘๙.๐๐	๕,๕๒๘,๖๒๘.๐๐
๓๗	๑๘-๑๒-๖ S ๑๒.๙%	๑๘๙.๐๐	๔,๒๖๒,๗๔๐.๐๐
๓๘	๒๕-๗-๗ S ๗.๕%	๑๘๙.๐๐	๔,๔๓๘,๔๗๖.๐๐

ลำดับ	ปุ๋ยส่งออกปีงบประมาณ ๒๕๖๕		
	สูตรปุ๋ย	ปริมาณ(ตัน)	มูลค่า(บาท)
๓๙	๑๕-๑๕-๓๐	๑๘๐.๐๐	๑๑,๗๓๖,๑๕๔.๓๒
๔๐	๑๖-๑๖-๑๖	๑๖๑.๐๐	๔,๓๗๖,๗๐๐.๐๐
๔๑	๑๖-๕-๖ Fe ๐.๐๑๗๖%, Mn ๐.๐๑๓๓%, Cu ๐.๐๐๗๒%, Zn ๐.๐	๑๕๕.๒๙	๑,๗๘๘,๔๐๘.๐๐
๔๒	๒๑-๑๑-๒๑	๑๕๐.๐๐	๘,๙๗๑,๘๒๑.๖๘
๔๓	๑๘-๑๒-๖	๑๒๖.๐๐	๒,๒๙๔,๕๕๗.๗๐
๔๔	๐-๒๕-๓๐	๑๑๕.๑๘	๑๑,๐๘๐,๒๗๖.๐๐
๔๕	๑๖-๒๐-๐ S ๗.๕%	๑๐๖.๕๐	๒,๖๙๕,๕๐๐.๐๐
๔๖	๒๑-๗-๑๘ MgO ๑%, S ๔%	๑๐๔.๐๐	๒,๐๑๔,๐๐๐.๐๐
๔๗	๑๖-๘-๘ S ๒.๓%	๘๐.๕๐	๑,๗๓๘,๘๐๐.๐๐
๔๘	๓๐-๒๐-๑๐	๗๔.๔๐	๖,๓๒๑,๓๙๒.๕๘
๔๙	๑๕-๗-๑๘	๖๔.๒๕	๑,๓๓๕,๖๕๐.๐๐
๕๐	๑๐-๓-๕	๖๔.๐๐	๑,๑๕๒,๐๐๐.๐๐
๕๑	๑๓-๓-๑๓	๖๐.๐๐	๔,๙๒๙,๓๔๔.๕๗
๕๒	๘-๓-๔	๖๐.๐๐	๗๒๐,๐๐๐.๐๐
๕๓	MgO ๑%, CaO ๑๖%, B ๐.๑%	๕๓.๖๘	๓,๙๑๓,๙๗๒.๐๐
๕๔	CaO ๑๕%, B ๐.๒๕%	๕๐.๒๔	๖,๗๘๕,๔๕๑.๙๐
๕๕	๓๖-๔-๔	๔๕.๖๔	๒,๕๒๖,๗๖๐.๐๐
๕๖	๓๙-๓-๓	๔๕.๔๒	๒,๒๙๘,๓๘๐.๐๐
๕๗	๑๙-๙-๑๙	๔๕.๐๐	๑,๐๗๙,๕๐๐.๐๐
๕๘	MgO ๒% Zn ๐.๗%	๔๓.๘๐	๑๘,๐๔๖,๗๙๙.๙๔
๕๙	CaO ๓๓%, B ๒%	๔๒.๗๑	๕,๐๓๑,๓๕๒.๐๐
๖๐	๗-๑๓-๓๔	๔๐.๕๕	๓,๕๐๕,๑๕๐.๐๐
๖๑	๑๓-๐-๔๖	๓๙.๖๐	๓,๒๙๕,๔๓๐.๕๑
๖๒	๓๐-๕-๕ MgO ๐.๐๔%, Fe ๐.๐๓%, Mn ๐.๐๐๖%, Cu ๐.๐๐๒%	๓๓.๐๐	๑,๒๗๔,๗๙๓.๔๘
๖๓	๔-๑๖-๑๖ Fe ๐.๐๑๗๖%, Mn ๐.๐๑๓๓%, Cu ๐.๐๐๗๒%, Zn ๐	๓๑.๑๕	๒,๙๕๗,๔๗๒.๐๐
๖๔	๑๐-๓๐-๑๕ MgO ๐.๐๔%, Fe ๐.๐๐๘%, Zn ๐.๐๐๓%, B ๐.๐๐	๒๘.๐๐	๑,๖๐๙,๒๒๙.๖๖
๖๕	๒๐-๔-๔	๒๔.๐๕	๑,๗๐๓,๔๐๐.๐๐
๖๖	๑๒-๐-๔๓ MgO ๐.๕%, Zn ๐.๕%	๒๔.๐๐	๑,๑๗๕,๒๐๐.๐๐
๖๗	๑๐-๓๖-๒๒	๒๒.๓๐	๒,๘๐๘,๒๐๐.๐๐
๖๘	๑๐-๓๕-๒๐	๒๒.๒๐	๒,๖๘๐,๒๐๐.๐๐
๖๙	๑๒-๐-๔๓	๒๐.๐๐	๑,๖๒๕,๒๑๐.๖๒
๗๐	๑๖-๑๖-๘ MgO ๑.๓%, S ๖.๗%	๑๖.๕๐	๔๘๑,๐๐๐.๐๐
๗๑	๘-๑๖-๓๒	๑๕.๖๐	๑,๕๑๑,๗๘๘.๔๖
๗๒	MgO ๑% S ๐.๕% Fe ๐.๒% Mn ๐.๕% Cu ๐.๑%	๑๔.๕๒	๗,๑๔๔,๒๓๙.๙๖
๗๓	๑๐-๕๒-๑๗	๑๓.๒๐	๑,๕๘๔,๑๓๓.๓๔
๗๔	๙-๑๒-๓๖	๑๑.๕๐	๑,๑๑๐,๗๕๐.๐๐
๗๕	๙-๑๐-๔๐	๑๐.๑๘	๑,๑๔๖,๘๐๐.๐๐
๗๖	๑๘-๐-๓	๑๐.๐๐	๗๘๐,๐๐๐.๐๐

ลำดับ	ปุ๋ยส่งออกปีงบประมาณ ๒๕๖๕		
	สูตรปุ๋ย	ปริมาณ(ตัน)	มูลค่า(บาท)
๗๗	๑๘-๐-๓ MgO ๘%, S ๖%, Zn ๑.๕%	๑๐.๐๐	๓๔๒,๐๐๔.๐๐
๗๘	๐-๓๕-๔๐	๙.๑๘	๑,๔๒๑,๖๐๐.๐๐
๗๙	๐-๐-๕๐ S ๑๘%	๙.๐๐	๔๖๘,๐๐๐.๐๐
๘๐	๑๖-๓-๓	๘.๓๑	๒,๓๑๔,๘๘๘.๐๐
๘๑	๕-๕-๑๐	๗.๖๕	๓๗๐,๒๐๐.๐๐
๘๒	CaO ๑๓.๘%, B ๑%	๗.๔๑	๔๗๕,๐๕๐.๐๐
๘๓	๑๐-๕-๕	๖.๘๘	๓๔๖,๘๐๐.๐๐
๘๔	๑๓-๑๓-๑๓	๕.๓๘	๔๖๗,๓๔๕.๐๖
๘๕	MgO ๙%, S ๙%, Fe ๐.๔%, Mn ๑.๒%, Cu ๐.๕%, Zn ๓.๕%,	๕.๑๐	๒,๔๐๓,๗๒๐.๐๐
๘๖	๓๐-๐-๐	๕.๐๐	๑๑๑,๕๐๐.๐๐
๘๗	CaO ๑๐%, B ๑%	๔.๘๖	๔๕๖,๔๙๕.๕๑
๘๘	๑๐-๕๒-๑๐	๔.๒๐	๕๐๘,๗๐๘.๓๗
๘๙	MgO ๑๒%, S ๙%, Zn ๓%	๔.๐๐	๗๐๐,๐๐๐.๐๐
๙๐	๒๐-๑๐-๓๐	๓.๙๕	๓๕๗,๑๐๐.๐๐
๙๑	๓-๑๒-๑๕	๓.๖๓	๑๖๖,๖๕๖.๐๐
๙๒	CaO ๘.๔%, B ๑.๙%, Mo ๐.๒%	๓.๓๖	๖๐๒,๑๗๐.๕๒
๙๓	๑๙-๑๙-๑๙	๓.๓๐	๒๑๑,๘๐๐.๐๐
๙๔	MgO ๐.๐๘%, Fe ๐.๐๗%, Mn ๐.๐๒%, Cu ๐.๐๓%, Zn ๐.๐๒%	๒.๘๘	๓๓๑,๖๑๗.๕๐
๙๕	MgO ๔%, CaO ๒%, S ๕%, Fe ๑%, Mn ๐.๘%, Cu ๐.๑๕%, Zn	๒.๓๐	๒๗๔,๒๔๘.๖๑
๙๖	Mg ๖%, S ๑๐%, Fe ๑%, Mn ๑%, Cu ๑%, Zn ๓%, B ๐.๕%,	๒.๒๗	๗๖๖,๘๘๐.๐๐
๙๗	๐-๑๗-๕	๒.๑๐	๔๓๓,๖๔๒.๒๐
๙๘	๘-๒๔-๒๔	๒.๐๐	๔๙,๓๐๐.๐๐
๙๙	๑๓-๙-๓๐	๑.๗๕	๔๙,๕๐๐.๐๐
๑๐๐	๐-๒๖-๓๐	๑.๒๐	๑๓๙,๑๓๙.๓๑
๑๐๑	๒๐-๒๐-๒๐	๑.๒๐	๑๔๖,๓๓๕.๙๕
๑๐๒	๒๑-๕-๕	๑.๒๐	๑๐๕,๕๕๓.๙๖
๑๐๓	Ca ๖% B ๒% Mo ๐.๒%	๑.๒๐	๒๑๖,๐๐๐.๐๐
๑๐๔	๓๖-๐-๐	๑.๐๐	๒๓,๘๐๐.๐๐
๑๐๕	Mg ๙%, S ๙%, Fe ๐.๔%, Mn ๑.๒%, Cu ๐.๕%, Zn ๓.๕%, B	๑.๐๐	๔๔๐,๐๐๐.๐๐
๑๐๖	Mg ๔.๙%, Ca ๙.๘%, S ๕%, Fe ๑%, Mn ๐.๗๕%, Cu ๐.๑๕%	๐.๘๐	๑๘,๔๐๐.๐๐
๑๐๗	๓-๑๕-๓๕	๐.๖๐	๙๘,๔๗๓.๒๐
๑๐๘	MgO ๙%, Fe ๐.๔%, Mn ๑.๒%, Cu ๐.๕%, Zn ๓.๕%, B ๐.๒%	๐.๖๐	๑๓๒,๐๐๐.๐๐
๑๐๙	MgO ๔.๙%, CaO ๙.๘%, S ๕%, Fe ๑%, Mn ๐.๗๕%, Cu ๐.๑๕%	๐.๕๒	๑๑,๙๖๐.๐๐
๑๑๐	MgO ๑๑%, S ๑๐%, Fe ๐.๕%, Mn ๑.๕%, Cu ๐.๕%, Zn ๔.๕%	๐.๓๑	๑๐๐,๔๔๐.๐๐
๑๑๑	๐-๑๕-๓๕	๐.๒๔	๒๙,๒๖๗.๑๙
๑๑๒	CaO ๘.๔%, B ๐.๕%	๐.๒๔	๔๒,๙๒๕.๒๑
๑๑๓	๑๕-๐-๐ CaO ๒๖%	๐.๑๗	๕,๗๗๕.๐๐
๑๑๔	MgO ๙.๙%, S ๑๓%, Fe ๑%, Mn ๓%, Zn ๓%, B ๐.๒๕%	๐.๐๙	๒,๖๔๐.๐๐
๑๑๕	๑๒-๖๑-๐	๐.๐๕	๔,๐๐๐.๐๐
๑๑๖	Ca ๔.๒%, Zn ๒.๕%, B ๑%, Mo ๑%	๐.๐๐	๓๑,๕๐๐.๐๐
ผลรวมทั้งหมด		๑๒๓,๑๐๖.๒๙	๒,๘๗๔,๖๗๙,๐๕๘.๖๘

ข้อมูลการส่งออกปุ๋ย

ลำดับ	ปุ๋ยส่งออกปีงบประมาณ ๒๕๖๖		
	สูตรปุ๋ย	ปริมาณ(ตัน)	มูลค่า(บาท)
๑	๔๖-๐-๐	๑๗,๖๑๘.๕๐	๓๓๖,๐๓๐,๒๙๔.๔๔
๒	๑๕-๑๕-๑๕	๘,๗๗๖.๕๐	๒๔๒,๗๔๒,๓๔๒.๒๕
๓	๐-๐-๖๐	๒,๗๑๒.๐๐	๕๕,๕๐๗,๑๘๖.๙๖
๔	๒๑-๐-๐ S ๒๓%	๒,๒๓๘.๕๐	๒๕,๖๓๒,๙๔๑.๙๒
๕	๑๖-๘-๘	๑,๔๐๐.๒๐	๒๒,๔๕๓,๐๖๔.๐๐
๖	๑๖-๒๐-๐	๕๓๔.๐๐	๑๐,๓๖๓,๓๐๐.๐๐
๗	๒๑-๐-๐ S ๒๔%	๔๘๕.๓๐	๖,๙๐๕,๙๖๒.๙๕
๘	๒๓-๘-๘	๓๘๔.๐๐	๑๒,๖๖๗,๘๙๔.๘๘
๙	๒๑-๐-๐	๓๓๑.๕๐	๓,๓๒๑,๓๐๐.๐๐
๑๐	๑๕-๙-๒๐ MgO ๑.๓%, S ๓.๔%, Mn ๐.๐๑%, Zn ๐.๐๑%, B ๐	๓๒๐.๐๐	๑๐,๙๑๕,๒๐๘.๔๐
๑๑	๓-๑๒-๑๕	๒๘๐.๖๖	๑๘,๑๙๘,๐๐๐.๐๐
๑๒	๑๐-๓-๓	๒๕๖.๐๐	๔,๖๐๘,๐๐๐.๐๐
๑๓	ปุ๋ยอินทรีย์	๒๕๓.๕๐	๙๑๖,๒๐๐.๐๐
๑๔	๑๘-๔-๖	๒๔๑.๐๐	๔,๐๗๕,๒๐๐.๐๐
๑๕	๑๓-๑๓-๑๓	๑๖๑.๒๐	๑๐,๙๖๓,๒๐๐.๐๐
๑๖	๑๖-๓-๓	๑๓๘.๐๐	๘,๐๒๐,๐๐๐.๐๐
๑๗	๓๐-๒๐-๑๐	๑๓๒.๓๖	๑๒,๐๙๖,๖๒๔.๐๐
๑๘	๑๕-๑๕-๑๕ MgO ๐.๑%, S ๘.๓% B ๐.๐๒%	๑๑๔.๕๐	๒,๕๙๐,๕๐๐.๐๐
๑๙	๑๖-๒๐-๐ S ๗.๕%	๘๙.๕๐	๑,๘๖๓,๕๐๐.๐๐
๒๐	๑๕-๗-๑๘	๘๘.๕๐	๑,๖๗๑,๙๐๐.๐๐
๒๑	๓๙-๓-๓	๘๖.๑๐	๕,๕๐๐,๘๐๐.๐๐
๒๒	๑๖-๑๖-๑๖	๗๑.๕๐	๒,๒๗๒,๕๒๐.๐๐
๒๓	๑๖-๑๖-๘ MgO ๑.๓%, S ๖.๗%	๗๐.๐๐	๑,๗๕๒,๑๐๐.๐๐
๒๔	๑๘-๔-๕	๖๙.๐๐	๙๘๗,๒๐๐.๐๐
๒๕	๑๖-๘-๘ S ๒.๓%	๖๔.๐๐	๑,๒๗๔,๐๐๐.๐๐
๒๖	๓-๒๕-๓๐	๕๗.๔๔	๕,๔๕๗,๕๖๔.๐๐
๒๗	๗-๑๓-๓๔	๕๓.๗๕	๖,๒๒๐,๐๐๐.๐๐
๒๘	๒๑-๗-๑๘	๔๔.๐๐	๑,๑๘๗,๙๐๐.๐๐
๒๙	๓๐-๐-๐	๔๑.๐๐	๕๙๒,๐๕๐.๐๐
๓๐	๑๐-๕๒-๑๗	๓๘.๔๐	๕,๗๑๙,๕๖๐.๐๐
๓๑	๑๖-๑๖-๘	๓๗.๕๐	๘๘๙,๑๐๐.๐๐
๓๒	MgO ๑%, CaO ๑๖%, B ๐.๑%	๓๒.๐๐	๑,๗๐๐,๐๐๐.๐๐
๓๓	๑๖-๘-๓๒	๓๐.๐๐	๓,๒๐๙,๐๕๕.๖๖
๓๔	๘-๓-๕	๓๐.๐๐	๖๗๕,๐๐๐.๐๐
๓๕	๘-๑๖-๓๒	๒๘.๘๐	๓,๐๙๖,๙๑๒.๐๐
๓๖	๙-๑๐-๔๐	๒๓.๐๐	๒,๕๙๙,๐๐๐.๐๐
๓๗	๒๑-๗-๑๘ MgO ๑%, S ๔%	๒๐.๐๐	๕๔๑,๙๐๐.๐๐
๓๘	๑๘-๐-๓	๑๘.๙๐	๑,๔๗๔,๒๐๐.๐๐

ลำดับ	ปุ๋ยส่งออกปีงบประมาณ ๒๕๖๖		
	สูตรปุ๋ย	ปริมาณ(ตัน)	มูลค่า(บาท)
๓๙	๐-๓๐-๓๕	๑๘.๐๐	๑,๕๘๐,๐๐๐.๐๐
๔๐	MgO ๑%, Ca ๑๑%, B ๐.๑%	๑๖.๐๐	๘๕๐,๐๐๐.๐๐
๔๑	๑๕-๕-๒๐	๑๕.๗๕	๒๘๖,๖๐๐.๐๐
๔๒	๐-๐-๕๐ S ๑๘%	๑๕.๐๐	๗๘๐,๐๐๐.๐๐
๔๓	MgO ๒% CaO ๓๕%	๑๕.๐๐	๙๐,๐๐๐.๐๐
๔๔	๑๒-๐-๔๓	๑๔.๐๐	๑,๑๔๔,๐๖๖.๒๓
๔๕	๑๖-๑๖-๘ MgO ๐.๑%, S ๖.๗%	๑๔.๐๐	๓๐๒,๔๐๐.๐๐
๔๖	๑๐-๓๐-๑๕ MgO ๐.๐๔%, Fe ๐.๐๘%, Zn ๐.๐๐๓%, B ๐.๐๐๒%	๑๓.๐๐	๙๖๑,๕๗๘.๗๔
๔๗	๓๖-๔-๔	๑๒.๐๐	๗๕๗,๐๐๐.๐๐
๔๘	๐-๓๕-๔๐	๑๑.๐๐	๑,๖๙๙,๐๐๐.๐๐
๔๙	๒๐-๑๐-๓๐	๑๐.๒๓	๙๔๘,๑๐๐.๐๐
๕๐	๕-๕-๑๐	๑๐.๐๓	๖๐๖,๗๕๐.๐๐
๕๑	๑๗-๗-๑๘	๑๐.๐๐	๑๙๔,๐๐๐.๐๐
๕๒	CaO ๑๓.๘%, B ๑%	๙.๕๓	๖๑๑,๗๐๐.๐๐
๕๓	๑๓-๔-๕	๙.๑๐	๔๙๗,๐๐๐.๐๐
๕๔	Ca ๒๔% B ๒%	๘.๐๑	๑,๐๐๕,๗๒๐.๐๐
๕๕	๑๐-๓๕-๒๐	๗.๐๐	๑,๓๓๕,๐๐๐.๐๐
๕๖	๓๐-๕-๕ MgO ๐.๐๔%, Fe ๐.๐๓%, Mn ๐.๐๐๖%, Cu ๐.๐๐๒%	๗.๐๐	๓๗๑,๗๓๔.๕๘
๕๗	๓-๑๓-๑๓	๗.๐๐	๔๔๕,๐๐๐.๐๐
๕๘	Ca ๑๐%, B ๑%	๖.๔๓	๓๙๓,๔๒๐.๐๐
๕๙	๑๐-๓๐-๑๕	๖.๐๐	๓๘๙,๘๒๓.๐๐
๖๐	๑๐-๕-๕ MgO ๓.๓%, Zn ๑%	๕.๐๘	๔๑๑,๖๐๐.๐๐
๖๑	CaO ๓๓%, B ๒%	๕.๐๑	๖๓๙,๒๗๖.๐๐
๖๒	๑๐-๓๖-๒๒	๕.๐๐	๑,๐๗๑,๐๐๐.๐๐
๖๓	๑๙-๙-๑๙	๕.๐๐	๑๕๙,๗๕๐.๐๐
๖๔	๒๕-๗-๗	๕.๐๐	๑๖๑,๐๐๐.๐๐
๖๕	๓๐-๕-๕	๕.๐๐	๒๓๐,๘๑๖.๒๕
๖๖	๙-๑๒-๓๖	๕.๐๐	๕๓๕,๐๐๐.๐๐
๖๗	MgO ๐.๐๘%, Fe ๐.๐๗%, Mn ๐.๐๒%, Cu ๐.๐๓%, Zn ๐.๐๒%	๓.๖๐	๔๒๙,๐๐๐.๐๐
๖๘	๓๐-๑๐-๑๐	๓.๐๐	๑๘๓,๐๐๐.๐๐
๖๙	MgO ๑๒%, S ๙%, Zn ๓%	๓.๐๐	๕๗๖,๐๐๐.๐๐
๗๐	MgO ๑%, S ๓%, Fe ๑%, Zn ๑%	๒.๔๐	๒๖๔,๐๐๐.๐๐
๗๑	๘-๒๔-๒๔	๒.๑๐	๖๑,๕๖๕.๐๐
๗๒	๑๖-๕-๒๕	๒.๐๐	๓๗,๘๐๐.๐๐
๗๓	๙-๑๐-๔๓๐	๒.๐๐	๒๒๖,๐๐๐.๐๐
๗๔	Ca ๖%, B ๒%, Mo ๐.๒%	๑.๘๐	๒๙๔,๓๐๐.๐๐
๗๕	๑๓-๙-๓๐	๑.๖๐	๔๗,๕๒๐.๐๐
๗๖	CaO ๑๐%, B ๑%,	๑.๕๙	๑๐๔,๔๐๐.๐๐

ลำดับ	ปุ๋ยส่งออกปีงบ ๒๕๖๖		
	สูตรปุ๋ย	ปริมาณ(ตัน)	มูลค่า(บาท)
๗๗	๙-๒๕-๒๕	๑.๕๐	๓๗,๒๐๐.๐๐
๗๘	MgO ๔.๙%, CaO ๙.๘%, S ๕%, Fe ๑%, Mn ๐.๗๕%, Cu ๐.๑๐	๑.๕๐	๓๔,๕๐๐.๐๐
๗๙	๑๐-๕-๕	๑.๔๕	๑๑๔,๐๐๐.๐๐
๘๐	๐-๒๖-๓๐	๑.๒๐	๒๔๔,๘๐๐.๐๐
๘๑	๒๑-๕-๕	๑.๒๐	๑๓๘,๐๐๐.๐๐
๘๒	Zn ๒% (สังกะสีละลายน้ำ)	๑.๒๐	๑๓๘,๐๐๐.๐๐
๘๓	๗-๒๒-๑๕	๑.๑๓	๘๑,๙๐๐.๐๐
๘๔	๑๘-๔๖-๐	๑.๐๕	๒๕,๖๒๐.๐๐
๘๕	๐-๕๒-๓๔	๑.๐๐	๑๐๑,๐๐๐.๐๐
๘๖	๒๐-๒๐-๒๐ S ๑.๓%	๑.๐๐	๖๕,๐๐๐.๐๐
๘๗	๗-๒๒-๐	๐.๗๕	๕๔,๖๐๐.๐๐
๘๘	๒๐-๒๐-๒๐	๐.๗๕	๖๘,๒๕๐.๐๐
๘๙	Ca ๖%, B ๐.๕%	๐.๖๐	๙๖,๗๒๐.๐๐
๙๐	๑๕-๑๕-๑๖	๐.๕๔	๔๒,๗๕๐.๐๐
๙๑	๑๒-๒๔-๑๒	๐.๕๐	๑๐,๒๐๐.๐๐
๙๒	๑๔-๔-๙	๐.๕๐	๖,๘๐๐.๐๐
๙๓	๒๕-๔-๓	๐.๕๐	๗,๔๐๐.๐๐
๙๔	MgO ๖%, S ๑๐%, Fe ๑%, Mn ๑%, Cu ๑%, Zn ๓%, B ๐.๕%	๐.๔๒	๑๔๔,๔๘๐.๐๐
๙๕	Zn ๓%, B ๒%	๐.๐๒	๑๒๖,๐๐๐.๐๐
๙๖	Mn ๖% ละลายน้ำ	๐.๐๑	๖๖๐.๐๐
๙๗	CaO ๘.๔%, Zn ๓%, B ๒%	๐.๐๑	๙๔,๕๐๐.๐๐
๙๘	CaO ๔.๒%, Zn ๒.๕%, B ๑%, Mo ๑%	๐.๐๑	๕๖,๗๐๐.๐๐
๙๙	Zn ๒%, B ๑%	๐.๐๐	๑๒,๖๐๐.๐๐
ผลรวมทั้งหมด		๓๗,๖๘๐.๒๐	๘๕๙,๐๗๔,๐๘๐.๘๖

ข้อมูลการส่งออกวัตถุดิบ

ลำดับ	วัตถุดิบทรายส่งออกปีงบ ๒๕๖๔			
	ชื่อสามัญวัตถุดิบทราย	คุณสมบัติ	ปริมาณ(กก.)	มูลค่า(บาท)
๑	อะทราซีน (atrazine)	ป้องกันกำจัดวัชพืช	๑๒๘,๓๘๑.๐๐	๘,๙๑๕,๓๖๖.๔๑
๒	ฟิโพรนิล (fipronil)	ป้องกันกำจัดแมลง	๒๓,๙๔๐.๐๐	๗,๕๙๔,๖๙๙.๒๗
๓	อะบาเมกติน (abamectin)	ป้องกันกำจัดแมลง	๑๕,๗๒๐.๙๐	๖,๐๑๗,๗๑๐.๖๒
๔	ลูเฟนนูรอน (lufenuron) + โพรฟิโนฟอส (profenofos)	ป้องกันกำจัดแมลง	๑๒,๐๖๐.๐๐	๕,๔๐๒,๔๕๖.๘๔
๕	บูโพรเฟซีน (buprofezin)	ป้องกันกำจัดแมลง	๑๑,๗๔๔.๐๐	๔,๓๓๙,๙๔๑.๓๑
๖	บิวทาคลอร์ (butachlor) + โพรพานิล (propanil)	ป้องกันกำจัดวัชพืช	๑๑,๗๑๘.๐๐	๑,๖๑๖,๕๕๒.๗๑
๗	แมนโคเซบ (mancozeb)	ป้องกันกำจัดโรคพืช	๑๑,๓๒๘.๐๐	๑,๕๖๙,๔๕๘.๓๖
๘	คอปเปอร์ออกไซด์คลอไรด์ (copper oxychloride)	ป้องกันกำจัดโรคพืช	๑๐,๐๐๐.๐๐	๒,๖๔๗,๔๑๒.๐๐
๙	ฟิโนซาพรอป-พี-เอทิล (fenoxaprop-P-ethyl)	ป้องกันกำจัดวัชพืช	๘,๒๘๕.๕๒	๓,๙๕๗,๑๓๖.๘๒
๑๐	โพรฟิโนฟอส (profenofos) + ไซเพอร์เมทริน (cypermethrin)	ป้องกันกำจัดแมลง	๕,๘๑๔.๐๐	๑,๗๗๒,๘๗๕.๙๔
๑๑	ไซเพอร์เมทริน (cypermethrin) + โพรฟิโนฟอส (profenofos)	ป้องกันกำจัดแมลง	๕,๓๒๘.๐๐	๑,๔๒๒,๘๓๘.๔๙
๑๒	ควิซาโลฟอป-พี-เอทิล (quizalofop-P-ethyl)	ป้องกันกำจัดวัชพืช	๓,๖๑๕.๕๕	๗๒๖,๔๓๘.๑๔
๑๓	โพรพิเนบ (propineb)	ป้องกันกำจัดโรคพืช	๕๐๐.๐๐	๑๗๐,๙๐๙.๐๓
๑๔	อิมามกตินเบนโซเอต (emamectin benzoate)	ป้องกันกำจัดแมลง	๒๐๐.๐๐	๑๖๓,๕๑๔.๙๓
๑๕	ไดฟิโนโคนาโซล (difenoconazole) + โพรพิโคนาโซล (propiconazole)	ป้องกันกำจัดโรคพืช	๑๕๐.๐๐	๑๓๖,๒๓๘.๙๑
ผลรวมทั้งหมด			๒๔๘,๗๘๔.๙๗	๙๖,๔๑๘,๒๔๙.๗๘

ข้อมูลการส่งออกวัตถุดิบ

ลำดับ	วัตถุดิบส่งออกปีงบ ๒๕๖๕			
	ชื่อสามัญวัตถุดิบ	คุณสมบัติ	ปริมาณ(กก.)	มูลค่า(บาท)
๑	อะทราซีน (atrazine)	ป้องกันกำจัดวัชพืช	๑๑๖,๔๔๕.๐๐	๑๖,๙๘๗,๖๔๐.๕๐
๒	โพรพิโนฟอส (profenofos)+ ลูเฟนนูรอน (lufenuron)	ป้องกันกำจัดแมลง	๔๘,๓๖๐.๐๐	๒๓,๖๕๐,๘๙๘.๒๐
๓	ไซเพอร์เมทริน (cypermethin) + โพรพิโนฟอส (profenofos)	ป้องกันกำจัดแมลง	๓๔,๘๔๙.๐๐	๑๒,๔๙๙,๕๙๑.๕๒
๔	คอปเปอร์ออกซีคลอไรด์ (copper oxychloride)	ป้องกันกำจัดโรคพืช	๒๗,๐๘๘.๐๐	๔,๔๑๓,๘๒๔.๗๓
๕	๒,๔-ดี-ไดเมทิลแอมโมเนียม (๒,๔-D-dimethylammonium)	ป้องกันกำจัดวัชพืช	๒๐,๙๐๔.๐๐	๒,๗๓๐,๐๐๐.๐๐
๖	แมนโคเซบ (mancozeb)	ป้องกันกำจัดโรคพืช	๑๙,๖๙๖.๐๐	๓,๕๑๓,๔๔๙.๖๗
๗	ไซเพอร์เมทริน (cypermethrin) + โพรพิโนฟอส (profenofos)	ป้องกันกำจัดแมลง	๑๔,๙๒๒.๐๐	๔,๓๐๙,๒๗๐.๐๔
๘	ฟิโพรนิล (fipronil)	ป้องกันกำจัดแมลง	๑๔,๘๕๐.๐๐	๕,๐๘๑,๔๐๔.๕๗
๙	๒,๔-ดี-โซเดียม (๒,๔-D-sodium)	ป้องกันกำจัดวัชพืช	๑๔,๔๐๐.๐๐	๒,๘๐๘,๐๐๐.๐๐
๑๐	อะบาเมกติน (abamectin)	ป้องกันกำจัดแมลง	๑๓,๐๓๖.๙๕	๕,๕๖๙,๘๑๖.๕๐
๑๑	นิโคลซามิด-โอลามีน (niclosamide-olamine)	ป้องกันกำจัดหอย	๑๒,๘๐๒.๐๐	๕,๔๔๔,๑๑๕.๘๒
๑๒	ควิซาโลฟอป-พี-เอทิล (quinalofop-p-ethyl)	ป้องกันกำจัดวัชพืช	๙,๐๒๘.๕๐	๑,๙๓๑,๑๑๓.๕๑
๑๓	บูโพรเฟซีน (buprofezin)	ป้องกันกำจัดแมลง	๗,๔๖๘.๘๐	๒,๙๘๘,๙๗๗.๓๓
๑๔	อะบาเมกติน (abamectin)	ป้องกันกำจัดแมลง	๗,๑๔๐.๐๐	๑,๓๗๘,๐๖๕.๕๗
๑๕	ฟิโนซาโปรพ-พี-เอทิล (fenoxaprop-P-ethyl)	ป้องกันกำจัดวัชพืช	๓,๔๘๗.๓๖	๑,๘๔๑,๙๓๕.๑๙
๑๖	นิโคลซามิด เอทานอลามีน (niclosamide ethanolamine)	ป้องกันกำจัดหอย	๓,๔๔๐.๐๐	๓,๑๒๓,๗๑๑.๖๙
๑๗	ลูเฟนนูรอน (lufenuron) + โพรพิโนฟอส (profenofos)	ป้องกันกำจัดแมลง	๒,๒๗๙.๐๐	๑,๑๕๕,๔๓๐.๓๘
๑๘	คาร์บาริล (carbaryl)	ป้องกันกำจัดแมลง	๒,๐๐๐.๐๐	๘๘๒,๗๓๓.๕๗
๑๙	อะบาเมกตินเบนโซเอต (abamectin benzoate)	ป้องกันกำจัดแมลง	๖๐๐.๐๐	๕๓๔,๙๙๔.๐๘
๒๐	โพรคลอราซ (prochloraz)	ป้องกันกำจัดโรคพืช	๒๔๐.๐๐	๒๔๕,๖๕๗.๒๗
๒๑	ไดฟีโนโคนาโซล (difenoconazole)	ป้องกันกำจัดโรคพืช	๑๕๐.๐๐	๑๓๘,๖๔๓.๖๑
ผลรวมทั้งหมด			๓๗๓,๓๔๖.๖๑	๑๐๑,๒๗๗,๒๗๓.๗๕

ข้อมูลการส่งออกวัตถุดิบตาย

ลำดับ	วัตถุดิบตายส่งออกปีง ๒๕๖๖			
	ชื่อสามัญวัตถุดิบตาย	คุณสมบัติ	ปริมาณ(กก.)	มูลค่า(บาท)
๑	ไซเพอร์เมทริน (cypermethin) + โพรฟิโนฟอส (profenofos)	ป้องกันกำจัดแมลง	๑๑๗,๒๑๖.๐๐	๔๑,๖๙๒,๗๓๖.๐๗
๒	อะซีโทคลอร์ (acetochlor)	ป้องกันกำจัดวัชพืช	๔๓,๒๐๐.๐๐	๑๐,๓๖๒,๐๐๐.๐๐
๓	อะบาเมคติน (abamectin)	ป้องกันกำจัดแมลง	๑๕,๘๙๕.๔๕	๗,๑๐๓,๔๒๐.๙๒
๔	๒,๔-ดี-โซเดียม (๒,๔-D-sodium)	ป้องกันกำจัดวัชพืช	๑๓,๐๕๒.๐๐	๒,๖๔๑,๙๒๐.๐๐
๕	โฟมีซาเฟน (fomesafen)	ป้องกันกำจัดวัชพืช	๙,๐๓๒.๒๒	๒,๐๒๔,๒๕๕.๖๑
๖	ควิซาโลฟอป-พี-เอทิล (quizalofop-P-ethyl)	ป้องกันกำจัดวัชพืช	๙,๐๓๒.๒๒	๒,๐๙๒,๗๑๔.๓๘
๗	๒,๔-ดี-ไดเมทิลแอมโมเนียม (๒,๔-D-dimethylammonium)	ป้องกันกำจัดวัชพืช	๘,๖๘๐.๐๐	๑,๒๖๙,๘๐๐.๐๐
๘	ฟิไพโรนิล (fipronil)	ป้องกันกำจัดแมลง	๘,๒๐๒.๐๐	๓,๐๒๕,๗๑๒.๙๘
๙	ฟิโนซาพโรป-พี-เอทิล (fenoxaprop-P-ethyl)	ป้องกันกำจัดวัชพืช	๗,๓๖๓.๖๘	๓,๘๗๙,๕๖๗.๗๔
๑๐	บูโพรเฟซิน (buprofezin)	ป้องกันกำจัดแมลง	๕,๓๓๗.๖๐	๒,๔๒๙,๘๖๙.๖๓
๑๑	นิโคลซามีด์ เอทานอลามีน (niclosamide ethanolamine)	ป้องกันกำจัดหอย	๑,๔๔๐.๐๐	๑,๐๙๖,๖๖๐.๘๐
๑๒	โพรคลอราซ (prochloraz)	ป้องกันกำจัดโรคพืช	๑๒๐.๐๐	๑๒๖,๒๔๐.๐๐
ผลรวมทั้งหมด			๒๓๘,๖๗๑.๑๗	๗๗,๗๔๔,๘๙๘.๑๓

ผลการจับกุมสินค้าเกษตร ของด่านศุลกากรแม่สอดร่วมกับด่านตรวจพืชแม่สอดปีงบประมาณ ๒๕๖๔

ลำดับ	เลขหนังสือส่งด่านศุลกากรแม่สอด	เลขที่เพิ่มคดีด่านศุลกากร	ประเภทสินค้า	น้ำหนัก (กิโลกรัม)
๑	กค ๐๕๐๒(๒๘)/๔๓๙๓ ลว.๒๐/๑๐/๒๕๖๓	ศ.๙๘/๒๐.๑๐.๖๓	หอมหัวใหญ่	๓๐๐.๐๐
๒	กค ๐๕๐๒(๒๘)/๔๘๒๑ ลว.๑๐/๑๑/๒๕๖๓	ศ.๕๓/๙.๑๑.๖๓	หอมหัวใหญ่	๔๐๐.๐๐
๓	กค ๐๕๐๒(๒๘)/๕๗๓๗ ลว.๑๕/๑๒/๒๕๖๓	ศ.๕๗/๑๓.๑๒.๖๓	ถั่วลิสงทั้งเปลือก	๑,๐๐๐.๐๐
๔	กค ๐๕๐๒(๒๘)/๕๗๖๘ ลว.๑๖/๑๒/๒๕๖๓	ศ.๖๗/๑๕.๑๒.๖๓	หอมหัวใหญ่	๖๐๐.๐๐
		ศ.๖๘/๑๕.๑๒.๖๓		
๕	กค ๐๕๐๒(๒๘)/๖๐๒๙ ลว.๒๙/๑๒/๒๕๖๓	ศ.๑๑๔/๒๘.๑๒.๖๓	หอมหัวใหญ่	๖๐๐.๐๐
		ศ.๒๒๕/๒๘.๑๒.๖๓		
๖	กค ๐๕๐๒(๒๘)/๒๓๗๗ ลว.๑๑/๑/๒๕๖๔	ศ.๔๒/๙.๑.๖๔	หอมหัวใหญ่	๒๐๐.๐๐
๗	กค ๐๕๐๒(๒๘)/๕๓๓๓ ลว.๒๑/๑/๒๕๖๔	ศ.๗๔/๑๘.๑.๖๔	เมล็ดข้าวโพด	๑๕,๐๐๐.๐๐
		ศ.๗๕/๑๘.๑.๖๔		
๘	กค ๐๕๐๒(๒๘)/๘๘๑๑ ลว.๒๙/๑/๒๕๖๔	ศ.๑๒๑/๒๘.๑.๖๔	เมล็ดข้าวโพด	๑๕,๐๐๐.๐๐
๙	กค ๐๕๐๒(๒๘)/๑๐๓๑๑ ลว.๙/๒/๒๕๖๔	ศ.๓๔/๘.๒.๖๔	หอมหัวใหญ่	๒๐๐.๐๐
๑๐	กค ๐๕๐๒(๒๘)/๑๑๕๙ ลว.๑๐/๒/๒๕๖๔	ศ.๓๘/๙.๒.๖๔	หอมหัวใหญ่	๕๐๐.๐๐
๑๑	กค ๐๕๐๒(๒๘)/๒๐๔๑ ลว.๑๕/๓/๒๕๖๔	ศ.๖๐/๑๒.๓.๖๔	เมล็ดข้าวโพด	๗๒๐.๐๐
๑๒	กค ๐๕๐๒(๒๘)/๒๐๔๐ ลว.๑๕/๓/๒๕๖๔	ศ.๖๒/๑๒.๓.๖๔	มันสำปะหลัง	๕,๐๐๐.๐๐
๑๓	กค ๐๕๐๒(๒๘)/๒๔๙๗ ลว.๒/๔/๒๕๖๔	ศ.๑/๑.๔.๖๔	หอมหัวใหญ่	๑๕๐.๐๐
๑๔	กค ๐๕๐๒(๒๘)/๓๑๘๗ ลว.๓/๕/๒๕๖๔	ศ.๒/๑.๕.๖๔	ข้าวสาร	๒๕๐.๐๐
		ศ.๓/๑.๕.๖๔	หอมหัวใหญ่	๒๕๐.๐๐
		ศ.๕/๓.๕.๖๔		
๑๕	กค ๐๕๐๒(๒๘)/๓๔๑๑ ลว.๑๑/๕/๒๕๖๔	ศ.๔๖/๑๐.๕.๖๔	มะขามเปียก	๔๘๐.๐๐
๑๖	กค ๐๕๐๒(๒๘)/๓๔๓๔ ลว.๑๒/๕/๒๕๖๔	ศ.๕๖/๑๑.๕.๖๔	ข้าวสาร	๒,๕๐๐.๐๐
		ศ.๕๗/๑๑.๕.๖๔		
๑๗	กค ๐๕๐๒(๒๘)/๓๔๔๐ ลว.๑๓/๕/๒๕๖๔	ศ.๖๓/๑๒.๕.๖๔	หอมหัวใหญ่	๕๕๐.๐๐
๑๘	กค ๐๕๐๒(๒๘)/๓๖๖๘ ลว.๒๗/๕/๒๕๖๔	ศ.๑๔๔/๒๔.๕.๖๔	หอมหัวใหญ่	๕๐๐.๐๐
๑๙	กค ๐๕๐๒(๒๘)/๔๑๒๐ ลว.๑๖/๖/๒๕๖๔	ศ.๕๘/๑๖.๖.๖๔	หอมหัวใหญ่	๒๐๐.๐๐
๒๐	กค ๐๕๐๒(๒๘)/๔๓๑๑ ลว.๒๘/๖/๒๕๖๔	ศ.๘๔/๒๗.๖.๖๔	หอมหัวใหญ่	๑๕๐.๐๐
		ศ.๘๕/๒๘.๖.๖๔	ข้าวสาร	๒๕๐.๐๐
๒๑	กค ๐๕๐๒(๒๘)/๔๓๓๕ ลว.๒๙/๖/๒๕๖๔	ศ.๙๖/๒๙.๖.๖๔	หอมหัวใหญ่	๑๕๐.๐๐
๒๒	กค ๐๕๐๒(๒๘)/๔๕๓๙ ลว.๗/๗/๒๕๖๔	ศ.๘/๓.๗.๖๔	ยางพาราแผ่นรมควัน	๖,๙๗๐.๐๐
		ศ.๙/๓.๗.๖๔		
๒๓	กค ๐๕๐๒(๒๘)/๔๗๕๓ ลว.๒๒/๗/๒๕๖๔	ศ.๖๕/๒๓.๗.๖๔	ข้าวสาร	๕๐๐.๐๐
		ศ.๖๖/๒๓.๗.๖๔		
๒๔	กค ๐๕๐๒(๒๘)/๔๗๗๖ ลว.๒๗/๗/๒๕๖๔	ศ.๖๗/๒๓.๗.๖๔	หอมหัวใหญ่	๕๐๐.๐๐

ลำดับ	เลขหนังสือส่งด้านศุลกากรแม่สอด	เลขที่เพิ่มคดีด้านศุลกากร	ประเภทสินค้า	น้ำหนัก (กิโลกรัม)
๒๕	กค ๐๕๐๒(๒๘)/๔๘๐๗ ลว.๒๘/๗/๒๕๖๔	ศ.๗๒/๒๗.๗.๖๔	หอมหัวใหญ่	๒๘๐.๐๐
			กระเทียม	๑๐๐.๐๐
๒๖	กค ๐๕๐๒(๒๘)/๕๑๖๙ ลว.๒๐/๘/๒๕๖๔	ศ.๙๔/๒๐.๘.๖๔ ศ.๙๕/๒๐.๘.๖๔	หอมหัวใหญ่	๔๐๐.๐๐
๒๗	กค ๐๕๐๒(๒๘)/๕๑๘๓ ลว.๒๓/๘/๒๕๖๔	ศ.๙๙/๒๒.๘.๖๔ ศ.๑๐๐/๒๒.๘.๖๔	หอมหัวใหญ่	๑๕๐.๐๐
			ข้าวสาร	๒๕๐.๐๐
๒๘	กค ๐๕๐๒(๒๘)/๕๒๑๘ ลว.๒๔/๘/๒๕๖๔	ศ.๑๐๓/๒๓.๘.๖๔	หอมหัวใหญ่	๔๐๐.๐๐
๒๙	กค ๐๕๐๒(๒๘)/๕๕๕๖ ลว.๑๓/๙/๒๕๖๔	ศ.๒๖/๘.๙.๖๔ ศ.๒๙/๑๓.๙.๖๔	หอมหัวใหญ่	๖๐๐.๐๐
๓๐	กค ๐๕๐๒(๒๘)/๕๖๐๐ ลว.๑๕/๙/๒๕๖๔	ศ.๔๑/๑๔.๙.๖๔	หอมหัวใหญ่	๒๐๐.๐๐
๓๑	กค ๐๕๐๒(๒๘)/๕๖๗๗ ลว.๒๑/๙/๒๕๖๔	ศ.๕๕/๒๐.๙.๖๔ ศ.๕๖/๒๐.๙.๖๔ ศ.๕๘/๒๐.๙.๖๔ ศ.๖๑/๒๑.๙.๖๔ ศ.๖๒/๒๑.๙.๖๔	ข้าวสาร	๔๕๐.๐๐
			หอมหัวใหญ่	๑,๕๘๐.๐๐
รวม		๔๗ คดี		๕๗,๓๓๐.๐๐

ผลการจับกุมสินค้าเกษตร ของด่านศุลกากรแม่สอดร่วมกับด่านตรวจพืชแม่สอด ปีงบประมาณ ๒๕๖๕

ลำดับ	เลขหนังสือส่งด่านศุลกากรแม่สอด	เลขที่เพิ่มคดีด่านศุลกากร	ประเภทสินค้า	น้ำหนัก (กิโลกรัม)
๑	กค ๐๕๐๒(๒๘)/๖๐๖๗ ลว.๑๕/๑๐/๒๕๖๔	ศ.๒๓/๑๒.๑๐.๖๔	ข้าวโพดทั้งฝัก	๗,๐๐๐.๐๐
๒	กค ๐๕๐๒(๒๘)/๖๑๐๗ ลว.๑๘/๑๐/๒๕๖๔	ศ.๓๔/๑๕.๑๐.๖๔	ข้าวสาร	๔๕๐.๐๐
		ศ.๓๕/๑๕.๑๐.๖๔		
		ศ.๕๐/๑๖.๑๐.๖๔		
๓	กค ๐๕๐๒(๒๘)/๖๑๓๙ ลว.๑๙/๑๐/๒๕๖๔	ศ.๕๕/๑๙.๑๐.๖๔	หอมหัวใหญ่	๑๕๐.๐๐
๔	กค ๐๕๐๒(๒๘)/๖๒๗๕ ลว.๒๕/๑๐/๒๕๖๔	ศ.๖๗/๒๑.๑๐.๖๔	หอมหัวใหญ่	๒๐๐.๐๐
๕	กค ๐๕๐๒(๒๘)/๖๕๙๕ ลว.๘/๑๑/๒๕๖๔	ศ.๕๕/๘.๑๑.๖๔	หอมหัวใหญ่	๑๒๐.๐๐
๖	กค ๐๕๐๒(๒๘)/๖๗๑๕ ลว.๑๕/๑๑/๒๕๖๔	ศ.๗๒/๑๓.๑๑.๖๔	หอมหัวใหญ่	๑๕๐.๐๐
๗	กค ๐๕๐๒(๒๘)/๖๘๗๗ ลว.๒๒/๑๑/๒๕๖๔	ศ.๘๗/๒๒.๑๑.๖๔	ถั่วเขียวผิวมัน	๕,๗๐๐.๐๐
๘	กค ๐๕๐๒(๒๘)/๖๙๓๔ ลว.๒๖/๑๑/๒๕๖๔	ศ.๑๐๒/๒๕.๑๑.๖๔	หอมหัวใหญ่	๒๐๐.๐๐
๙	กค ๐๕๐๒(๒๘)/๖๙๕๙ ลว.๒๙/๑๑/๒๕๖๔	ศ.๑๑๒/๒๖.๑๑.๖๔	กระเทียม	๓๐๐.๐๐
๑๐	กค ๐๕๐๒(๒๘)/๗๒๑๙ ลว.๑๓/๑๒/๒๕๖๔	ศ.๓๑/๑๐.๑๒.๖๔	ข้าวสาร	๕๐๐.๐๐
		ศ.๓๒/๑๐.๑๒.๖๔		
๑๑	กค ๐๕๐๒(๒๘)/๗๒๔๙ ลว.๑๕/๑๒/๒๕๖๔	ศ.๓๓/๑๔.๑๒.๖๔	หอมหัวใหญ่	๒๐๐.๐๐
๑๒	กค ๐๕๐๒(๒๘)/๗๓๐๐ ลว.๑๖/๑๒/๒๕๖๔	ศ.๓๔/๑๖.๑๒.๖๔	เมล็ดข้าวโพด	๖,๐๐๐.๐๐
๑๓	กค ๐๕๐๒(๒๘)/๗๓๑๑ ลว.๑๖/๑๒/๒๕๖๔	ศ.๓๐/๙.๑๒.๖๔	เมล็ดข้าวโพด	๙,๑๙๘.๐๐
๑๔	กค ๐๕๐๒(๒๘)/๗๔๒๗ ลว.๒๒/๑๒/๒๕๖๔	ศ.๕๔/๒๑.๑๒.๖๔	หอมหัวใหญ่	๒๐๐.๐๐
๑๕	กค ๐๕๐๒(๒๘)/๑๗๖ ลว.๗/๑/๒๕๖๕	ศ.๑๐/๗.๑.๖๕	ข้าวสาร	๕๐๐.๐๐
		ศ.๑๑/๗.๑.๖๕		
๑๖	กค ๐๕๐๒(๒๘)/๓๒๘ ลว.๑๓/๑/๒๕๖๕	ศ.๓๙/๑๓.๑.๖๕	หอมหัวใหญ่	๒๐๐.๐๐
๑๗	กค ๐๕๐๒(๒๘)/๐๔๗๓ ลว.๒๐/๑/๒๕๖๕	ศ.๖๗/๑๙.๑.๖๕	หอมหัวใหญ่	๒๐๐.๐๐
๑๘	กค ๐๕๐๒(๒๘)/๕๖๑ ลว.๒๕/๑/๒๕๖๕	ศ.๗๑/๒๑.๑.๖๕	ถั่วเขียวผิวมัน	๑๘,๐๐๐.๐๐
๑๙	กค ๐๕๐๒(๒๘)/๕๕๙ ลว.๒๕/๑/๒๕๖๕	ศ.๖๗/๒๕.๑๒.๖๔	เมล็ดข้าวโพด	๗๔,๗๙๕.๐๐
		ศ.๘๒/๓๐.๑๒.๖๔		
		ศ.๘๓/๓๐.๑๒.๖๔		
		ศ.๘๔/๓๐.๑๒.๖๔		
		ศ.๘๕/๓๐.๑๒.๖๔		
๒๐	กค ๐๕๐๒(๒๘)/๕๖๐ ลว.๒๕/๑/๒๕๖๕	ศ.๒๐/๘.๑.๖๕	เมล็ดข้าวโพด	๕๗,๕๐๐.๐๐
		ศ.๕๒/๑๖.๑.๖๕		
		ศ.๕๔/๑๗.๑.๖๕		
		ศ.๕๕/๑๗.๑.๖๕		
		ศ.๗๓/๒๔.๑.๖๕		
		ศ.๗๔/๒๔.๑.๖๕		

ลำดับ	เลขหนังสือส่งด้านศุลกากรแม่สอด	เลขที่เพิ่มคดีด้านศุลกากร	ประเภทสินค้า	น้ำหนัก (กิโลกรัม)
๒๑	กค ๐๕๐๒(๒๘)/๕๗๕ ลว.๒๖/๑/๒๕๖๕	ศ.๗๐/๒๑.๑.๖๕	เมล็ดข้าวโพด	๓๖,๕๖๐.๐๐
๒๒	กค ๐๕๐๒(๒๘)/๗๒๒ ลว.๒/๒/๒๕๖๕	ศ.๙๓/๒๘.๑.๖๕	เมล็ดข้าวโพด	๒,๐๐๐.๐๐
๒๓	กค ๐๕๐๒(๒๘)/๘๖๙ ลว.๘/๒/๒๕๖๕	ศ.๔๐/๘.๒.๖๕	หอมหัวใหญ่	๓๕๐.๐๐
		ศ.๔๑/๘.๒.๖๕	ข้าวสาร	๕๐๐.๐๐
		ศ.๔๒/๘.๒.๖๕		
		ศ.๔๓/๘.๒.๖๕		
๒๔	กค ๐๕๐๒(๒๘)/๘๘๙ ลว.๙/๒/๒๕๖๕	ศ.๕๐/๙.๒.๖๕	หอมหัวใหญ่	๒๐๐.๐๐
๒๕	กค ๐๕๐๒(๒๘)/๑๑๐๘ ลว.๒๑/๒/๒๕๖๕	ศ.๙๓/๑๘.๒.๖๕	ข้าวสาร	๔,๘๐๐.๐๐
		ศ.๙๔/๑๘.๒.๖๕		
๒๖	กค ๐๕๐๒(๒๘)/๑๑๔๑ ลว.๒๓/๒/๒๕๖๕	ศ.๙๗/๒๑.๒.๖๕	หอมหัวใหญ่	๓๐๐.๐๐
		ศ.๑๐๑/๒๒.๒.๖๕		
๒๗	กค ๐๕๐๒(๒๘)/๑๒๐๗ ลว.๒๕/๒/๒๕๖๕	ศ.๑๑๓/๒๔.๒.๖๕	ข้าวสาร	๙๐๐.๐๐
๒๘	กค ๐๕๐๒(๒๘)/๑๒๖๓ ลว.๒๘/๒/๒๕๖๕	ศ.๑๓๗/๒๘.๒.๖๕	หอมหัวใหญ่	๑,๖๓๔.๐๐
		ศ.๑๓๘/๒๘.๒.๖๕	ไพล	๑,๒๐๐.๐๐
๒๙	กค ๐๕๐๒(๒๘)/๑๕๓๒ ลว.๑๐/๓/๒๕๖๕	ศ.๕๕/๙.๓.๖๕	หอมหัวใหญ่	๑๕๐.๐๐
๓๐	กค ๐๕๐๒(๒๘)/๒๐๖๓ ลว.๔/๔/๒๕๖๕	ศ.๑๐/๔.๔.๖๕	หอมหัวใหญ่	๒๐๐.๐๐
๓๑	กค ๐๕๐๒(๒๘)/๒๒๗๕ ลว.๑๘/๔/๒๕๖๕	ศ.๕๖/๑๔.๔.๖๕	ข้าวสาร	๑,๒๐๐.๐๐
		ศ.๕๗/๑๔.๔.๖๕		
๓๒	กค ๐๕๐๒(๒๘)/๒๒๙๓ ลว.๑๙/๔/๒๕๖๕	ศ.๖๒/๑๘.๔.๖๕	หอมหัวใหญ่	๒๐๐.๐๐
๓๓	กค ๐๕๐๒(๒๘)/๒๖๔๔ ลว.๒/๕/๒๕๖๕	ศ.๑/๑.๕.๖๕	ข้าวสาร	๕๐๐.๐๐
๓๔	กค ๐๕๐๒(๒๘)/๓๐๗๔ ลว.๑๘/๕/๒๕๖๕	ศ.๕๑/๑๗.๕.๖๕	หอมหัวใหญ่	๒๐๐.๐๐
๓๕	กค ๐๕๐๒(๒๘)/๓๒๗๔ ลว.๒๕/๕/๒๕๖๕	ศ.๖๗/๒๓.๕.๖๕	หอมหัวใหญ่	๒๐๐.๐๐
๓๖	กค ๐๕๐๒(๒๘)/๓๓๖๓ ลว.๓๐/๕/๒๕๖๕	ศ.๘๓/๒๙.๕.๖๕	หอมหัวใหญ่	๒๐๐.๐๐
๓๗	กค ๐๕๐๒(๒๘)/๓๘๘๘ ลว.๒๑/๖/๒๕๖๕	ศ.๗๐/๒๐.๖.๖๕	หอมหัวใหญ่	๑๕๐.๐๐
๓๘	กค ๐๕๐๒(๒๘)/๓๘๑๘ ลว.๑๗/๖/๒๕๖๕	ศ.๖๓/๑๗.๖.๖๕	กะหล่ำปลี	๘,๐๐๐.๐๐
			พริกสด	๒,๐๐๐.๐๐
๓๙	กค ๐๕๐๒(๒๘)/๓๙๕๘ ลว.๒๔/๖/๒๕๖๕	ศ.๘๕/๒๓.๖.๖๕	หอมหัวใหญ่	๑๕๐.๐๐
๔๐	กค ๐๕๐๒(๒๘)/๔๓๗๓ ลว.๗/๗/๒๕๖๕	ศ.๒๐/๗.๗.๖๕	รำข้าว	๑,๓๗๗.๐๐
๔๑	กค ๐๕๐๒(๒๘)/๔๓๗๒ ลว.๗/๗/๒๕๖๕	ศ.๒๐/๗.๗.๖๕	กากถั่วลิสง	๓,๔๓๒.๐๐
๔๒	กค ๐๕๐๒(๒๘)/๔๔๘๕ ลว.๑๒/๗/๒๕๖๕	ศ.๓๔/๑๒.๗.๖๕	หอมหัวใหญ่	๑๕๐.๐๐
๔๓	กค ๐๕๐๒(๒๘)/๔๖๑๗ ลว.๑๙/๗/๒๕๖๕	ศ.๔๑/๑๘.๗.๖๕	หอมหัวใหญ่	๑๑๐.๐๐
๔๔	กค ๐๕๐๒(๒๘)/๔๘๒๘ ลว.๒๖/๗/๒๕๖๕	ศ.๘๑/๒๖.๗.๖๕	หอมหัวใหญ่	๒๐๐.๐๐
๔๕	กค ๐๕๐๒(๒๘)/๕๒๕๑ ลว.๑๑/๘/๒๕๖๕	ศ.๓๗/๑๐.๘.๖๕	หอมหัวใหญ่	๑๕๐.๐๐
๔๖	กค ๐๕๐๒(๒๘)/๕๕๕๓ ลว.๒๕/๘/๒๕๖๕	ศ.๘๙/๒๔.๘.๖๕	หอมหัวใหญ่	๑๐๐.๐๐
๔๗	กค ๐๕๐๒(๒๘)/๕๘๘๘ ลว.๑๒/๙/๒๕๖๕	ศ.๒๓/๙.๙.๖๕	หอมหัวใหญ่	๑๕๐.๐๐
๔๘	กค ๐๕๐๒(๒๘)/๖๐๐๔ ลว.๑๖/๙/๒๕๖๕	ศ.๔๓/๑๖.๙.๖๕	หอมหัวใหญ่	๑๕๐.๐๐
๔๙	กค ๐๕๐๒(๒๘)/๖๐๓๔ ลว.๑๙/๙/๒๕๖๕	ศ.๔๖/๑๘.๙.๖๕	ข้าวโพดทั้งฝัก	๕,๐๐๐.๐๐
รวม		๖๙ คดี		๒๕๔,๑๗๖.๐๐

ผลการจับกุมสินค้าเกษตร ของด่านศุลกากรแม่สอดร่วมกับด่านตรวจพืชแม่สอด ปีงบประมาณ ๒๕๖๖

ลำดับ	เลขหนังสือส่งด่านศุลกากรแม่สอด	เลขที่เพิ่มคดีด่านศุลกากร	ประเภทสินค้า	น้ำหนัก (กิโลกรัม)
๑	กค ๐๕๐๒(๒๘)/๖๕๐๑ ถว.๑๑/๑๐/๒๕๖๕	ต.๔๔/๑๑.๑๐.๖๕	ข้าวสาร	๔,๗๐๐.๐๐
๒	๐๕๐๒(๒๘)/๖๖๗๙ ถว.๒๐/๑๐/๒๕๖๕	ศ.๖๘/๑๙.๑๐.๖๕	หอมหัวใหญ่	๑๐๐.๐๐
๓	กค ๐๕๐๒(๒๘)/๖๗๑๐ ถว.๒๑/๑๐/๒๕๖๕	ศ.๗๐/๒๑.๑๐.๖๕	หอมหัวใหญ่	๑๐๐.๐๐
๔	๐๕๐๒(๒๘)/๖๘๔๑ ถว.๒๘/๑๐/๒๕๖๕	ศ.๑๐๑/๒๘.๑๐.๖๕	หอมหัวใหญ่	๒๐๐.๐๐
๕	๐๕๐๒(๒๘)/๗๓๘๖ ถว.๒๑/๑๑/๒๕๖๕	ศ.๗๙/๑๘.๑๑.๖๕	ถั่วเขียวผิวมัน	๕๐๐.๐๐
๖	กค ๐๕๐๒(๒๘)/๗๕๐๒ ถว.๒๕/๑๑/๒๕๖๕	ศ.๙๗/๒๕.๑๑.๖๕	หอมหัวใหญ่	๑๐๐.๐๐
๗	กค ๐๕๐๒(๒๘)/๘๑๑๕ ถว.๒๑/๑๒/๒๕๖๕	ศ.๖๓/๒๐.๑๒.๖๕	หอมหัวใหญ่	๑๐๐.๐๐
๘	กค ๐๕๐๒(๒๘)/๘๒๖๔ ถว.๒๘/๑๒/๒๕๖๕	ศ.๑๑๓/๒๗.๑๒.๖๕	หอมหัวใหญ่	๑๐๐.๐๐
๙	กค ๐๕๐๒(๒๘)/๑๔๓๐ ถว.๒๔/๒/๒๕๖๖	ศ.๑๘๕/๒๓.๒.๖๖	หอมหัวใหญ่	๓๐๐.๐๐
		ศ.๑๘๖/๒๓.๒.๖๖		
๑๐	กค ๐๕๐๒(๒๘)/๘๑๑๙ ถว.๖/๒/๒๕๖๖	ศ.๖๑/๖.๒.๖๖	กล้วยไม้แห้งสกุลหวาย	๑๐๐.๐๐
๑๑	กค ๐๕๐๒(๒๘)/๑๐๗๕ ถว.๑๔/๒/๒๕๖๖	ศ.๘๙/๑๒.๒.๖๖	เมล็ดข้าวโพด	๕,๐๐๐.๐๐
๑๒	กค ๐๕๐๒(๒๘)/๑๑๐๒ ถว. ๑๕/๒/๒๕๖๖	ศ.๓๖/๒.๒.๖๖	ซังข้าวโพด	๑,๐๐๐.๐๐
๑๓	กค ๐๕๐๒(๒๘)/๑๑๐๓ ถว.๑๕/๒/๒๕๖๖	ศ.๓๕/๒.๒.๖๖	มันสำปะหลัง	๒,๐๐๐.๐๐
๑๔	๐๕๐๒(๒๘)/๒๒๓๒ ถว.๒๐/๓/๒๕๖๖	ศ.๑๔๕/๑๖.๓.๖๖	มันสำปะหลัง	๖,๐๐๐.๐๐
		ศ.๑๔๖/๑๖.๓.๖๖		
		ศ.๑๔๗/๑๖.๓.๖๖		
๑๕	กค ๐๕๐๒(๒๘)/๒๒๗๓ ถว.๒๑/๓/๒๕๖๖	ศ.๑๗๕/๒๐.๓.๖๖	หอมหัวใหญ่	๑๐๐.๐๐
๑๖	กค ๐๕๐๒(๒๘)/๒๕๑๓ ถว.๒๘/๓/๒๕๖๖	ศ.๒๓๙/๒๗.๓.๖๖	ข้าวสาร	๑๖๐.๐๐
๑๗	กค ๐๕๐๒(๒๘)/๒๗๔๕ ถว.๓/๔/๒๕๖๖	ศ.๑/๑.๔.๖๖	หอมหัวใหญ่	๓๐๐.๐๐
		ศ.๑๐/๒.๔.๖๖		
๑๘	กค ๐๕๐๒(๒๘)/๒๗๔๔ ถว.๓/๔/๒๕๖๖	ศ.๒๓๓/๒๖.๓.๖๖	เมล็ดข้าวโพด	๓,๐๐๐.๐๐
๑๙	กค ๐๕๐๒(๒๘)/๓๗๓ ถว.๑๘/๑/๒๕๖๖	ต.๘๘/๑๗.๑.๖๖	ถั่วลิสงทั้งเปลือก	๑,๘๗๕.๐๐
		ต.๘๙/๑๗.๑.๖๖		
๒๐	กค ๐๕๐๒(๒๘)/๕๐๕ ถว.๒๔/๑/๒๕๖๖	ศ.๑๓๔/๒๓.๑.๖๖	หอมหัวใหญ่	๑๕๐.๐๐
๒๑	กค ๐๕๐๒(๒๘)/๖๕๐ ถว.๓๐/๑/๒๕๖๖	ศ.๑๖๘/๓๐.๑.๖๖	หอมหัวใหญ่	๑๑๐.๐๐
๒๒	กค ๐๕๐๒(๒๘)/๔๗๑๘ ถว.๓๐/๕/๒๕๖๖	ศ.๒๖๑/๒๙.๕.๖๖	เมล็ดข้าวโพด	๒,๐๐๘.๐๐
		ศ.๒๖๒/๒๙.๕.๖๖		
๒๓	กค ๐๕๐๒(๒๘)/๕๒๗๘ ถว.๑๙/๖/๒๕๖๖	ศ.๑๖๓/๑๖.๖.๖๖	เมล็ดข้าวโพด	๕,๐๐๐.๐๐
๒๔	กค ๐๕๐๒(๒๘)/๕๕๙๘ ถว.๒๘/๖/๒๕๖๖	ศ.๒๖๓/๒๘.๖.๖๖	หอมหัวใหญ่	๒๔๐.๐๐
		ศ.๒๖๔/๒๘.๖.๖๖		
๒๕	กค ๐๕๐๒(๒๘)/๖๐๘๗ ถว.๑๑/๗/๒๕๖๖	ศ.๑๐๐/๑๐.๗.๖๖	ข้าวสาร	๑๒๐.๐๐
๒๖	กค ๐๕๐๒(๒๘)/๖๖๑๒ ถว.๒๖/๗/๒๕๖๖	ศ.๒๖๒/๒๕.๗.๖๖	หอมหัวใหญ่	๑๐๐.๐๐
รวม		๓๓ คดี		๓๓,๔๖๓.๐๐

หมายเหตุ : เดือนสิงหาคม - กันยายน ๒๕๖๖ ไม่มีคดีศุลกากร