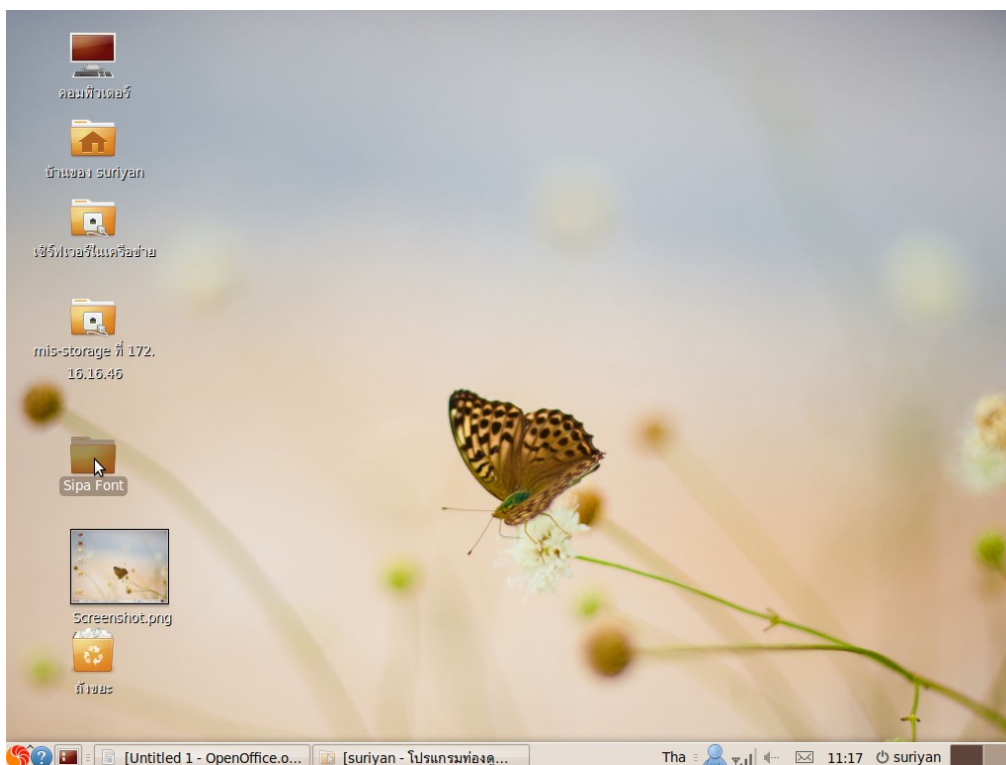
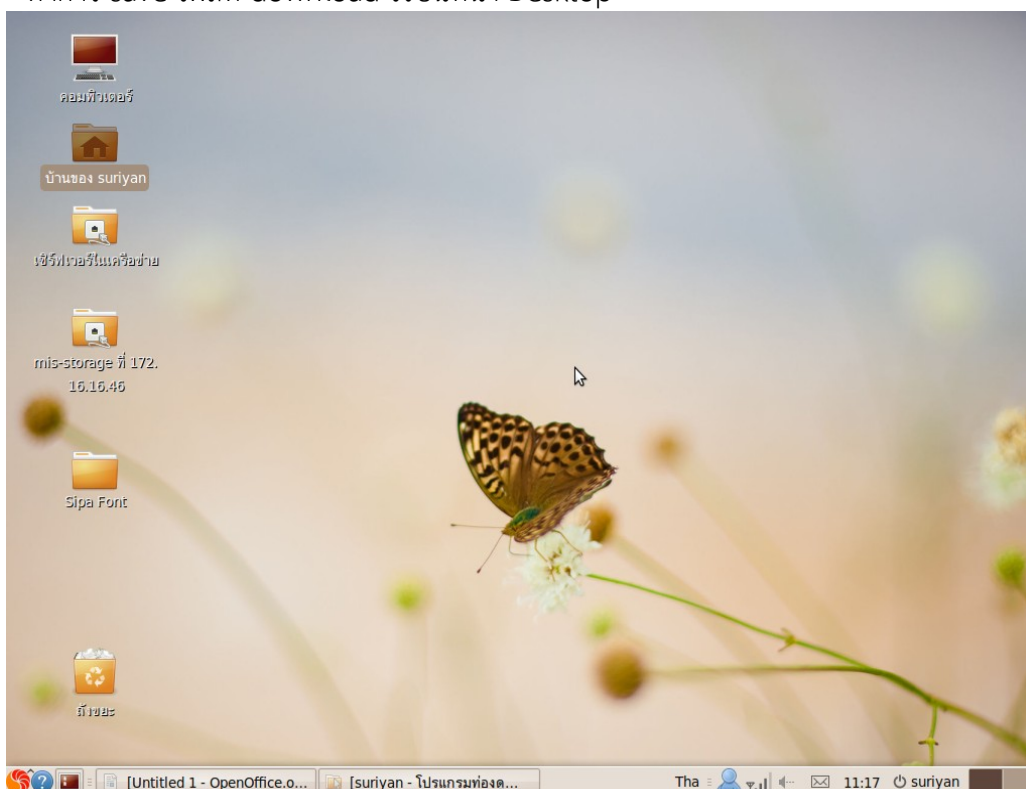


คู่มือการติดตั้ง Font บน Suriyan

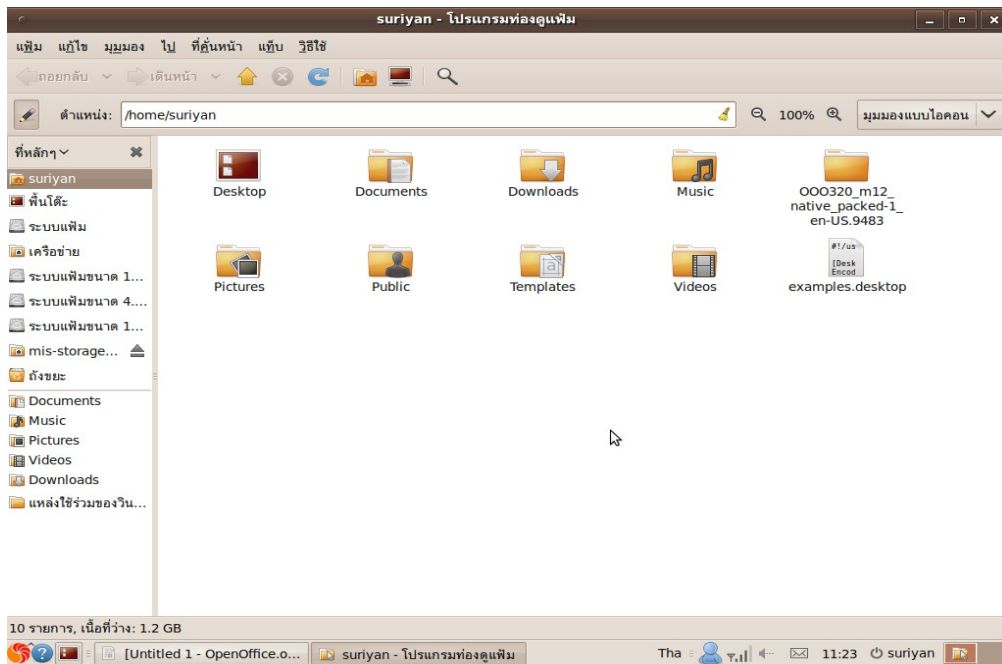
1. ทำการ download font จาก http://www.sipa.or.th/index.php?option=com_docman&task=cat_view&gid=33&Itemid=39



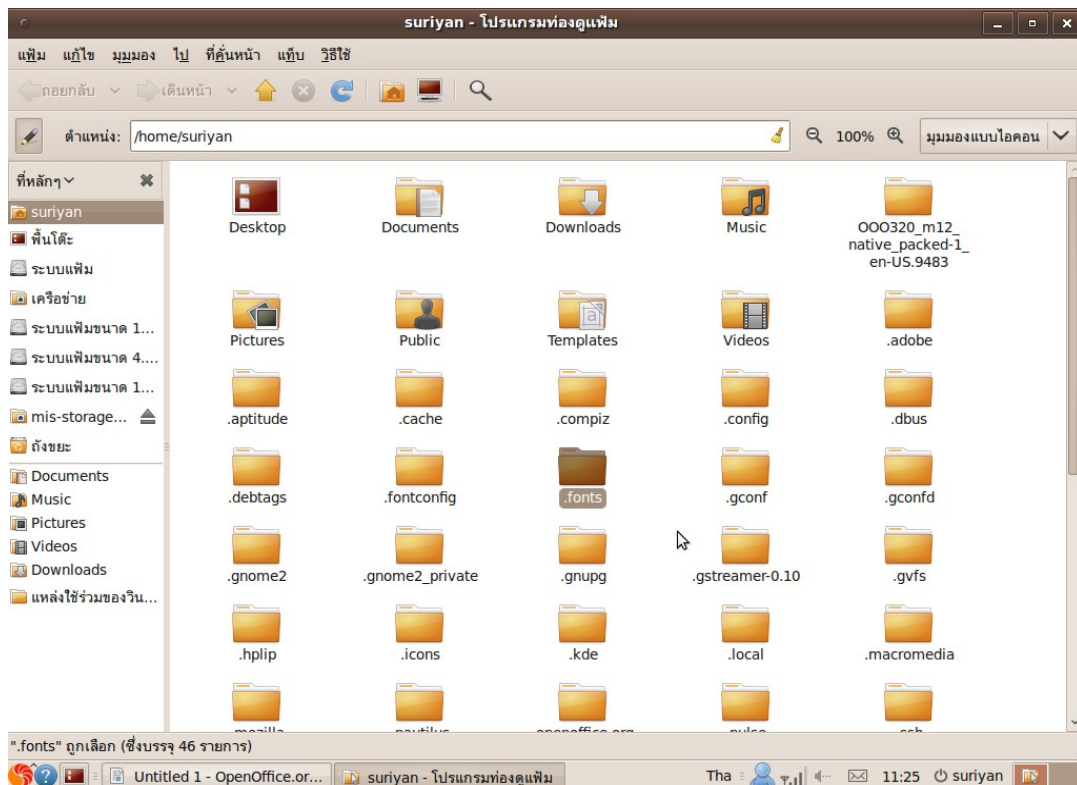
2. ทำการ save ไฟล์ที่ download ไว้บนหน้า Desktop



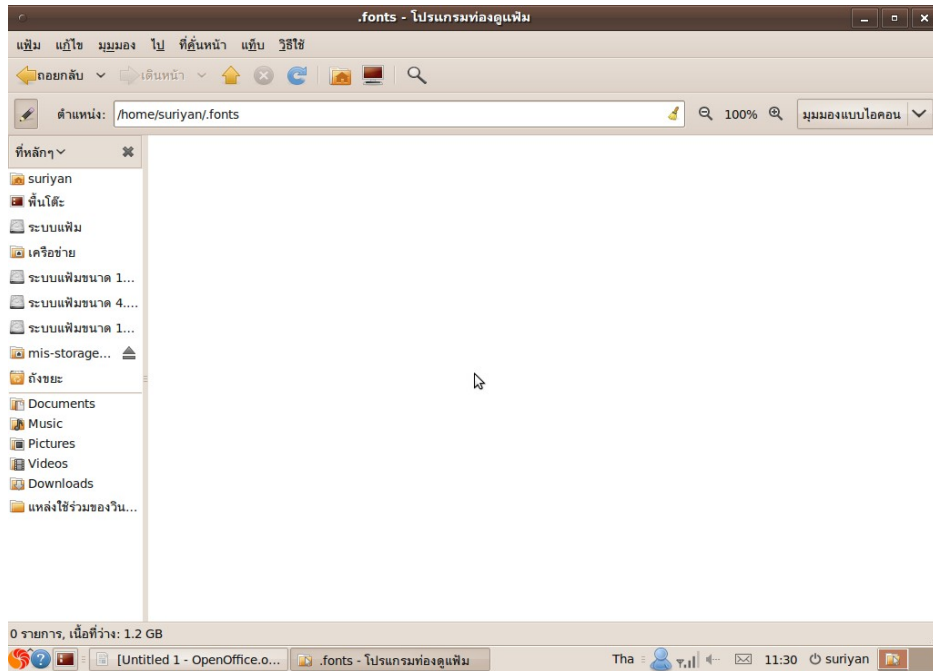
3. เข้า Folder ที่ชื่อว่า บ้านของ suriyan หรือ Home suriyan ทำการดับเบิ้ลคลิกที่ Folder



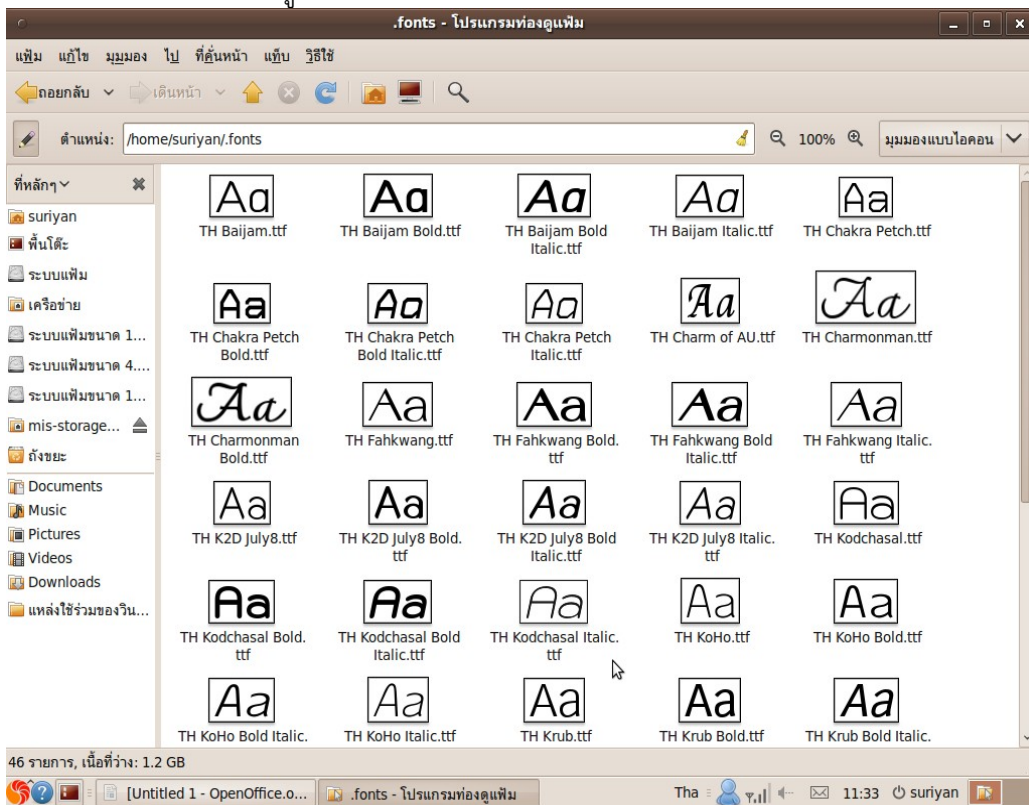
4. เมื่อทำการดับเบิ้ลคลิกเข้ามาแล้ว จะเจอรูปแบบหน้าต่างดังกล่าว จากนั้นให้ทำการ กด Ctrl+H พร้อมกัน

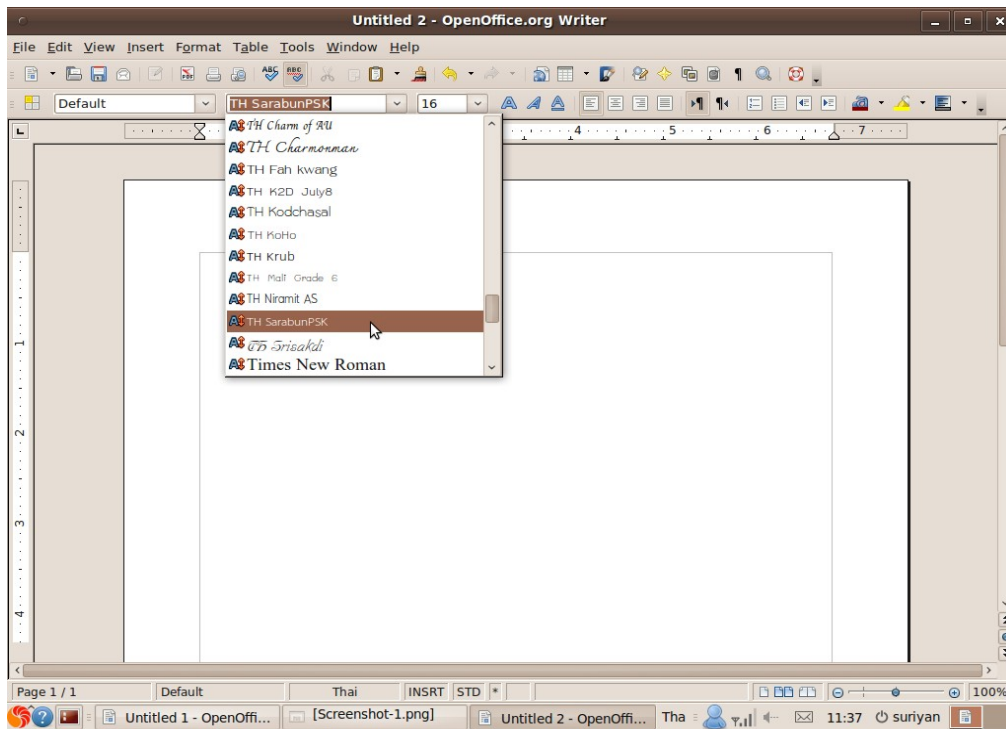


5. ให้มองหา Folder ที่ชื่อว่า .font หรือถ้าไม่มี Folder .font ให้ทำการสร้าง Folder ใหม่ขึ้นมา แล้วให้ชื่อว่า .font เหมือนกัน



6. นำไฟล์ข้อมูลของ Font ที่ได้ทำการ Download มาทั้งหมด นำมาใส่ใน Folder .font





7. ลองตรวจเช็คด้วยการเปิดไฟล้งานขึ้นมา ค้นหา Font ที่ขึ้นต้นด้วย Th ดังตัวอย่างตามรูปภาพ (กรณีที่ไม่
มีชื่อ Font ดังกล่าวขึ้น ให้ทำการ Restart การทำงานของเครื่อง 1 รอบ)
8. เสร็จการติดตั้ง Font บน Suriyan แบบสมบูรณ์