



ข่าวสารวิชาการ กอป.

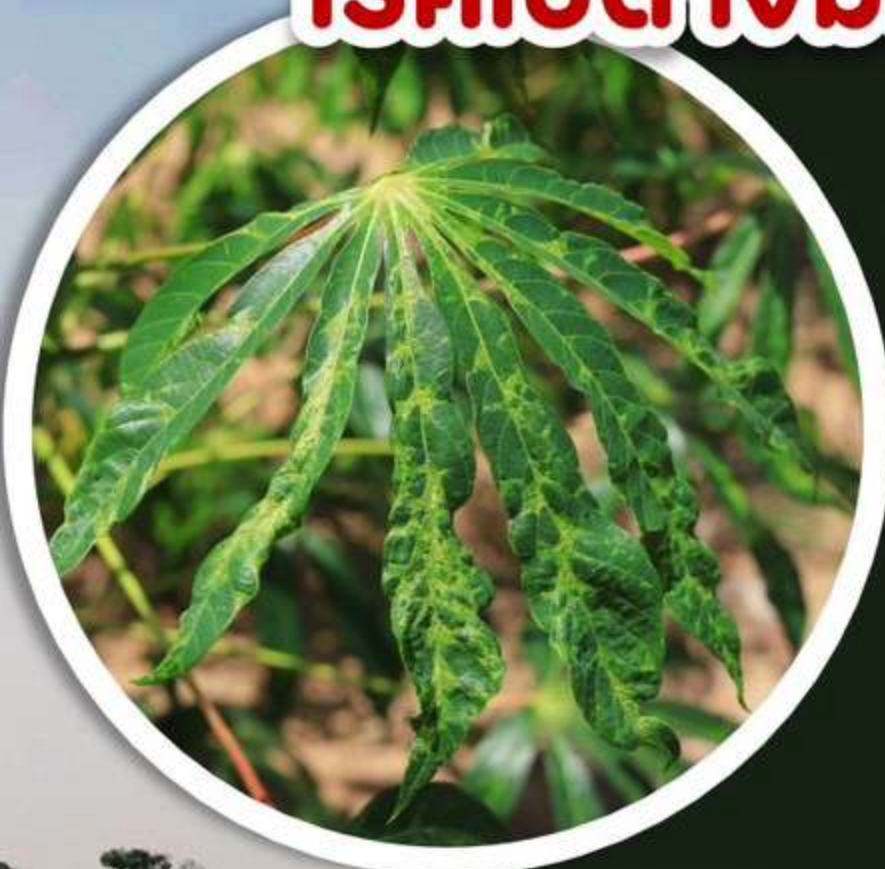
ปีที่ 8 ฉบับที่ 2 เดือนมีนาคม - เมษายน 2567



# ศัตรูพืชที่ติดไปกับท่อนพันธุ์มันสำปะหลัง



## โรคใบด่างมันสำปะหลัง



- ✦ ยอดและใบมีอาการต่าง เป็นสีเขียวอ่อน/เหลือง สลับเขียวเข้ม
- ✦ ใบหงิกงอ เสียรูปทรง
- ✦ ลำต้นแคระแกร็น

### การป้องกันกำจัด

- ✓ ใช้พันธุ์สะอาดและทนทานโรค ระยะ 72 เกษตรศาสตร์ 50 และช่วยยง 60
- ✗ **ไม่ควรปลูกพันธุ์อ่อนแอ** ระยะ 11 และ รหัส 89
- ✓ ทำลายต้นเป็นโรค ด้วยวิธีฝังกลบ, ใส่ถุง/กระสอบ และวิธีบดสับ
- ✓ **กำจัดแมลงตัวจิ๋วขาวยาสูบ พาชนะนำโรค** โดยพ่นสารเคมีตามคำแนะนำของกรมวิชาการเกษตร
- ✓ ปลูกพืชหมุนเวียน เพื่อพักแปลง

## โรคพุ่มแฉ้มันสำปะหลัง



### การป้องกันกำจัด

- ✦ ยอดเป็นพุ่ม
- ✦ บ้อปล้องสั้น
- ✦ ใบมีขนาดเล็กลง
- ✦ ใต้เปลือกมีเส้นสีดำ เป็นแนวยาว

- ✓ ใช้ท่อนพันธุ์สะอาด
- ✓ บำรุงต้นมันสำปะหลังให้แข็งแรง
- ✓ **தாகพบการระบาด**  
ระยะ 1 เดือนหลังปลูก ให้ถอนทิ้ง  
ระยะ 4 เดือนหลัง ใต้ตักกิ่งต่ำจากบริเวณยอดพุ่ม  
ประมาณ 30 เซนติเมตร
- ✓ **กำจัดวัชพืช** โดยเฉพาะต้นสาบม่วงพืชอาศัยของโรค
- ✓ **กำจัดแมลงเพลี้ยจักจั่น พาชนะนำโรค** โดยพ่นสารเคมีตามคำแนะนำของกรมวิชาการเกษตร



## เพลี้ยแป้งมันสำปะหลัง



- ✦ ตูดกินน้ำเลี้ยงที่ใบ ยอด ตา
- ✦ ใบงอหงิก เป็นพุ่มหนา เป็นกระจุก
- ✦ ลำต้นจะบิดเบี้ยว งอที่
- ✦ เกิดราดำปกคลุมใบ มีผลต่อ **การสังเคราะห์แสง**

### การป้องกันกำจัด

- ✓ ใช้ท่อนพันธุ์สะอาด
- ✓ ไถและพรวนดิน เพื่อลดปริมาณของเพลี้ยแป้งมันสำปะหลังที่อยู่ในดิน
- ✓ แخذท่อนพันธุ์ด้วยสารกำจัดแมลง
- ✓ ใช้ศัตรูธรรมชาติ ใต้แก่ แมลงช้างปีกใส แตนเบียนเพลี้ยแป้งมันสำปะหลังสีชมพู
- ✓ พ่นสารกำจัดแมลง

\* สารกำจัดแมลงตามคำแนะนำของกรมวิชาการเกษตร  
\*\* งดการใช้สารเคมีช่วงที่พบ/ปล่อยแมลงศัตรูธรรมชาติ

ที่มา : กรมวิชาการเกษตร

เรียบเรียงโดย : กลุ่มพยากรณ์และเตือนการระบาดของศัตรูพืช กองส่งเสริมการอารักขาพืชและจัดการดินปุ๋ย