

GPP มูลค่า 44,027 ล้านบาท (ปี 2564)  
 จำนวนประชากร 226,885 คน 113,183ครัวเรือน  
 เป็นภาคการเกษตร 19,808 ครัวเรือน  
 เป็นแรงงานภาคเกษตร 68,618 คน  
 ปริมาณน้ำภาพรวมจังหวัด 184.07 ล้าน ลบ.ม.  
 ปริมาณน้ำฝนสะสม ตั้งแต่เดือน 1 มกราคม 2567  
 ถึง วันที่ 29 กุมภาพันธ์ 2567 เฉลี่ย 79.00 มม.

**สับปะรดตราดสีทอง**

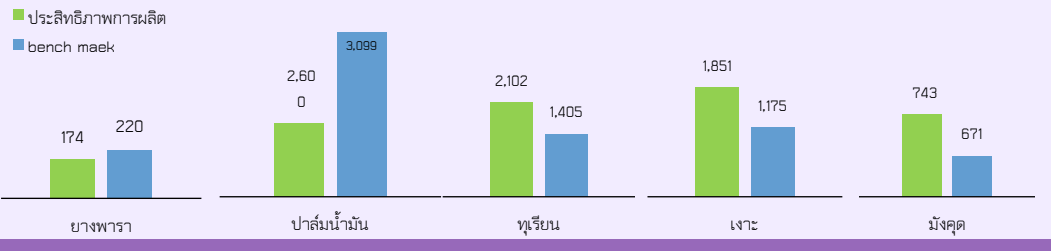
ลักษณะเด่น สับปะรดสายพันธุ์ศรีวัน  
 ผลใหญ่ รูปทรงกระบอก เปลือกบาง  
 ผิวเปลือกสีเหลืองแกมเขียว มีเนื้อสี  
 เหลืองทอง ไม้ฉ่ำน้ำ รสชาติหวาน  
 แกนกรอบรับประทานได้ พื้นที่ปลูก  
 5 อำเภอ จำนวน 15,171 ไร่ ผลผลิต 46,832 ตัน ได้รับการ  
 รับรองสินค้า GI จำนวน 9 ราย 231 ไร่ ผลผลิต 855 ตัน

**สินค้าเด่น/GI**



**ทุเรียนชะนีเกาะช้าง**

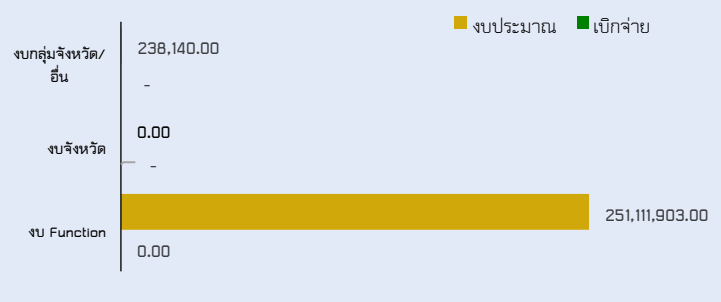
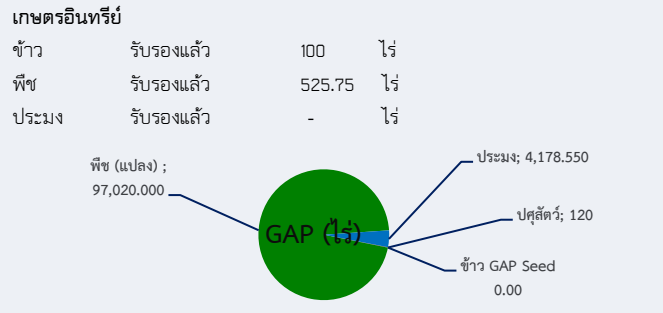
ลักษณะเด่น ผลค่อนข้างรียาว  
 หนามใหญ่และห่าง เปลือกบาง สีผิว  
 ออกสีน้ำตาลปนแดง เนื้อหนา  
 ผิวสัมผัสละเอียดแห้งเหนียว มีสี  
 เหลืองเข้มไปจนถึงสีเหลืองอมส้ม  
 รสชาติหวานมัน และมีกลิ่นหอม ปลูกเฉพาะในพื้นที่  
 อำเภอเกาะช้าง จังหวัดตราด ได้รับการรับรองสินค้า GI  
 จำนวน 33 ราย 230 ไร่ ผลผลิต 403 ตัน



ประสิทธิภาพการผลิตสินค้าเกษตรด้านพืช (กก./ไร่)

**ตราด**  
 Info graphic  
 ข้อมูลพื้นฐานจังหวัด  
 (เดือนมีนาคม 67)

**ปริมาณสินค้าเกษตรที่ได้รับรองมาตรฐาน**



ปี 66 มีงบประมาณเพื่อการพัฒนาการเกษตร รวม 251,350,043 บาท

**ภัยพิบัติด้านเกษตร**

- สถานการณ์น้ำ** (ณ วันที่ 28 มี.ค. 67) อย่างกับน้ำขนาดกลาง 7 แห่ง ขนาดเล็ก 38 แห่ง รวม 45 แห่ง ปริมาณเก็บกัก 201.25 ล้าน ลบ.ม. ปริมาณน้ำใช้การ 104.301 ล้าน ลบ.ม.
- พื้นที่เสี่ยงแล้งด้านพืช** 6 อำเภอ พื้นที่ 81,578 ไร่ ประกอบด้วย 1. อ.ชาลียง 60,173 ไร่ 2. อ.ปอไร่ 9,267 ไร่ 3. อ.เมืองตราด 6,044 ไร่ 4. อ.เกาะกูด 4,823 ไร่ 5. อ.เกาะช้าง 763 ไร่ 6. อ.แหลมงอบ 505 ไร่
- มาตรการป้องกัน**
1. การสร้างการรับรู้ ประชาสัมพันธ์แจ้งเตือนภัย
  2. การเฝ้าระวัง ติดตาม สถานการณ์ พื้นที่เสี่ยงภัยแล้ง
  3. การวางแผนบริหารจัดการน้ำ และการเพาะปลูกพืชในช่วงฤดูแล้ง
  4. การปฏิบัติการฝนหลวง เพื่อแก้ไขปัญหากลภัยแล้ง และเติมน้ำต้นทุนในอ่างเก็บน้ำ
  5. การพัฒนาแหล่งน้ำเพื่อป้องกันและบรรเทาปัญหาจากภัยแล้ง
  6. การพัฒนาแหล่งน้ำชุมชน การขุดบ่อน้ำในไร่นาออกเขตชลประทาน
- การเฝ้าระวังโรคและแมลงศัตรูสำคัญ** การระบาดของศัตรูพืชสำคัญ มี 4 ชนิดพืช
1. ทุเรียน หนอนเจาะผล หนอนเจาะเมล็ด
  2. มังคุด เนื้อแก้วยางไหล เหล็กไฟ
  3. เงาะ เหล็กไฟ
  4. มะพร้าว ตัวงวง ตัวแรด แมลงดำหนาม หนอนหัวดำ
- แนวทางแก้ไข**
1. ดำเนินแจ้งเตือนการระบาดของโรคและให้คำแนะนำวิธีการป้องกันกำจัดไปยังสำนักงานเกษตรอำเภอ เพื่อแจ้งเตือนเกษตรกรให้เฝ้าระวังการระบาดในพื้นที่
  2. บูรณาการความร่วมมือจากท้องถิ่นเพื่อประชาสัมพันธ์สร้างการรับรู้การป้องกันกำจัด แก่เกษตรกร เพื่อไม่ให้กระทบต่อการท่องเที่ยว
  3. ส่งเสริมให้เกษตรกรใช้สารชีวภัณฑ์แทนการใช้สารเคมีเพื่อป้องกันกำจัดโรคพืช
  4. ส่งเสริมให้เกษตรกรผลิตแมลงศัตรูธรรมชาติ

- งบ Function มีภารกิจสำคัญ คือ**
- ศูนย์บริการประชาชนภาคการเกษตร (ศูนย์พิรุณราช)
  - การผลักดันสินค้าเกษตรและบริการมูลค่าสูง
  - การส่งเสริมเกษตรกรและสถาบันเกษตรกรเป็นผู้ให้บริการทางการเกษตรครบวงจร
  - การจัดการทรัพยากรทางการเกษตรที่เป็นมิตรกับสิ่งแวดล้อม (Go Green) ด้วย BCG/Carbon Credit
  - การบริหารจัดการที่ดินทำกินแก่เกษตรกร
  - การสร้างอาชีพ สร้างรายได้ให้แก่เกษตรกรที่ได้รับการพักชำระหนี้
  - การขับเคลื่อนและการขยายผลการดำเนินโครงการอันเนื่องมาจากพระราชดำริ
  - การแก้ไขปัญหาการทำประมง
  - การบริหารจัดการน้ำทั้งระบบ
  - การลดต้นทุน เพิ่มผลผลิต สร้างมูลค่าเพิ่มสินค้าเกษตร