

GPP มูลค่า 52,599 ล้านบาท (ปี 2565)
 จำนวนประชากร 226,538 คน 114,303 ครัวเรือน
 เป็นภาคการเกษตร 18,707 ครัวเรือน
 เป็นแรงงานภาคเกษตร 60,945 คน
 ปริมาณน้ำภาพรวมจังหวัด 184.07 ล้าน ลบ.ม.
 ปริมาณน้ำฝนสะสม ตั้งแต่วันที่ 1 ม.ค. 67 ถึง 25 ธ.ค. 67 เฉลี่ย 3,782.10 มม.

สินค้าเด่น/GI

ทุเรียนชะนีเกาะช้าง

ลักษณะเด่น ผลค่อนข้างยาว หานามใหญ่ และห่าง เปลือกบาง สีผิวออกสีน้ำตาลปนแดง เนื้อหนามผิวสัมผัสละเอียดแห้ง เหนียว มีสีเหลืองเข้ม ไปจนถึงสีเหลืองอมส้ม รสชาติหวานมัน และมีกลิ่นหอม

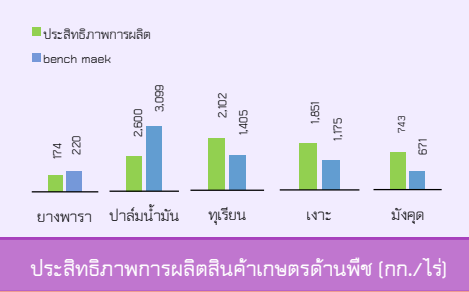
ปลูกเฉพาะในพื้นที่อำเภอเกาะช้าง จังหวัดตราด ได้รับการรับรองสินค้า GI จำนวน 33 ราย 230 ไร่ ผลผลิต 403 ตัน



สับปะรดตราดสีทอง

ลักษณะเด่น สับปะรดสายพันธุ์ควีน ผลใหญ่ รูปทรงกระบอก เปลือกบาง ผิวเปลือกสีเหลืองแกมเขียว มีเนื้อสีเหลืองทอง ไม่ฉ่ำน้ำ รสชาติหวาน แกนกรอบรับประทานได้

พื้นที่ปลูก 5 อำเภอ จำนวน 15,171 ไร่ ผลผลิต 46,832 ตัน ได้รับการรับรองสินค้า GI จำนวน 9 ราย 231 ไร่ ผลผลิต 855 ตัน



ทุเรียนหมอนทองเขาบรรทัด

ลักษณะเด่น ทุเรียนพันธุ์หมอนทอง เปลือกผิวสีเขียวปนน้ำตาล ปลายหนามแข็ง และแหลมคม เนื้อทุเรียนสีเหลืองอ่อน หนารสชาติหวานมัน

ปลูกและผลิตในเขตพื้นที่ 5 อำเภอได้แก่ อำเภอเมืองตราด อำเภอคลองใหญ่ อำเภอปอไร่ อำเภอแหลมงอบ อำเภอเขาสมิง



ตราด

Info graphic ข้อมูลพื้นฐานจังหวัด (เดือนธันวาคม 67)

ภัยพิบัติด้านเกษตร

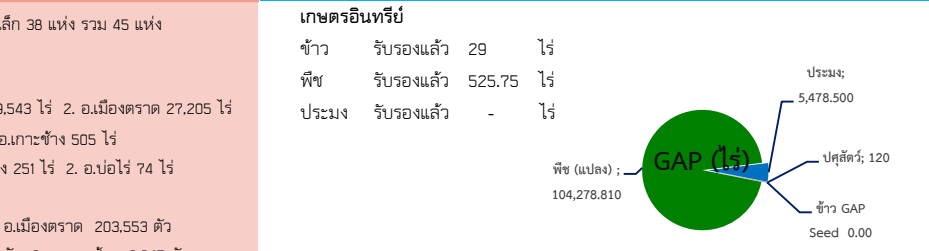
สถานการณ์น้ำ (ณ วันที่ 28 พ.ย. 67) อ่างเก็บน้ำขนาดกลาง 7 แห่ง ขนาดเล็ก 38 แห่ง รวม 45 แห่ง ปริมาณเก็บกัก 201.25 ล้าน ลบ.ม. ปริมาณน้ำใช้การ 176.082 ล้าน ลบ.ม.

พื้นที่เสี่ยงภัยแล้ง
ด้านพืช จำนวน 6 อำเภอ พื้นที่ 142,109 ไร่ ประกอบด้วย 1. อ.เขาสมิง 99,543 ไร่ 2. อ.เมืองตราด 27,205 ไร่ 3. อ.ปอไร่ 9,267 ไร่ 4. อ.เกาะกูด 4,823 ไร่ 5. อ.แหลมงอบ 505 ไร่ 6. อ.เกาะช้าง 505 ไร่
ด้านประมง จำนวน 3 อำเภอ พื้นที่ 408.58 ไร่ ประกอบด้วย 1. อ.เขาสมิง 251 ไร่ 2. อ.ปอไร่ 74 ไร่ 3. อ.เมืองตราด 83.58 ไร่
ด้านปศุสัตว์ จำนวน 7 อำเภอ ประกอบด้วย 1. อ.เขาสมิง 463,036 ตัว 2. อ.เมืองตราด 203,553 ตัว 3. อ.ปอไร่ 68,117 ตัว 4. อ.แหลมงอบ 40,461 ตัว 5. อ.คลองใหญ่ 14,241 ตัว 6. อ.เกาะช้าง 3,947 ตัว 7. อ.เกาะกูด 2,286 ตัว

มาตรการป้องกันและการเผชิญเหตุ

- สนับสนุนเครื่องสูบน้ำ (โครงการชลประทาน สำนักงานป้องกันและบรรเทาสาธารณภัยจังหวัดตราด)
- การวางแผนการบริหารจัดการน้ำ การจัดหาข้อมูลพื้นที่เสี่ยงภัย
- จัดหน่วยเฉพาะกิจลงพื้นที่ประสบภัยเพื่อให้ความช่วยเหลือเกษตรกร

ปริมาณสินค้าเกษตรที่ได้รับรองมาตรฐาน



การระบาดของโรคและแมลงศัตรูพืช มี 3 ชนิดพืช

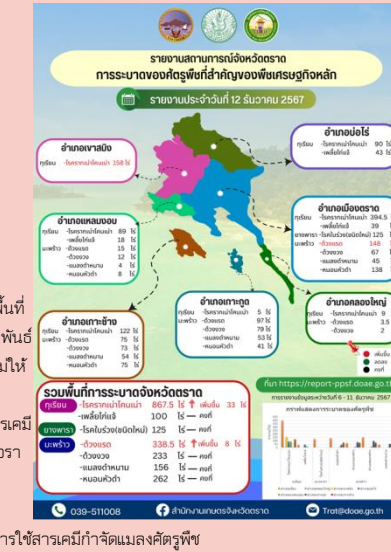
ทุเรียน 1. โรคราคนำโคนเน่า 867.5 ไร่
 2. เพลี้ยไก่อแจ้ 100 ไร่

มะพร้าว 1. ตัวงแสด 338.5 ไร่
 2. แมลงดำหนาม 156 ไร่
 3. ตัวงวง 233 ไร่
 4. หนอนหัวดำ 262 ไร่

ยางพารา 1. โรคใบร่วง (ชนิดใหม่) 125 ไร่

แนวทางแก้ไข

- ดำเนินแจ้งเตือนการระบาดและให้คำแนะนำ วิธีการป้องกันกำจัดไปยังสำนักงานเกษตรอำเภอ เพื่อแจ้งเตือนเกษตรกรให้เฝ้าระวังการระบาดในพื้นที่
- บูรณาการความร่วมมือจากท้องถิ่นเพื่อประชาสัมพันธ์ สร้างการรับรู้การป้องกันกำจัดแก่เกษตรกร เพื่อไม่ให้กระทบต่อผลผลิตพืชและการท่องเที่ยว
- ส่งเสริมให้เกษตรกรใช้สารชีวภัณฑ์แทนการใช้สารเคมี เพื่อป้องกันกำจัดโรคพืช โดยกรมสนับสนุนช่วยเหลือรา ไร่โคตรออร์มา บิวเวอร์เรีย เมตาไดโรเซียม
- ส่งเสริมให้เกษตรกรผลิตแมลงศัตรูธรรมชาติ เช่น แมลงหางนืบ แตนเบียนบราคอน เพื่อทดแทนการใช้สารเคมีกำจัดแมลงศัตรูพืช



งบกลุ่มจังหวัด/อื่น	งบประมาณ	เบิกจ่าย
0.00	-	-
งบจังหวัด	0.00	-
งบ Function	0.00	0.00

ปี 68 มีงบประมาณเพื่อการพัฒนาการเกษตร รวม - บาท

งบ Function มีภารกิจสำคัญ คือ

- สร้างวิธีการทำงานสู่การปฏิบัติ
- เร่งรัดจัดที่ดินทำกินให้กับเกษตรกร
- บริหารจัดการน้ำ
- ยกระดับสินค้าเกษตรและบริการมูลค่าสูง
- ยกระดับศักยภาพของเกษตรกร/สถาบันเกษตรกรให้เข้มแข็ง
- จัดการทรัพยากรทางการเกษตร
- รับมือกับภัยธรรมชาติ
- สานต่อการทำงานสาธารณสุขด้านเกษตรเถื่อน
- อำนวยความสะดวกด้านการเกษตร