

เครื่องหมายรับรองมาตรฐานสินค้าเกษตร (เครื่องหมาย Q)

สำนักงานมาตรฐานสินค้าเกษตรและอาหารแห่งชาติ
(มกอช.)







วัตถุประสงค์ในการบรรยาย :

- 1. เพื่อให้ผู้ประกอบการตรวจสอบมาตรฐานได้รับทราบเกี่ยวกับเครื่องหมายรับรองมาตรฐานตามกฎหมาย
- 2. การมีส่วนร่วมของผู้ประกอบการตรวจสอบมาตรฐานเกี่ยวกับเครื่องหมายรับรองมาตรฐานตามกฎหมาย
- 3. ชนิดของเครื่องหมายรับรอง
- 4. ข้อสงสัยและข้อปัญหา



พ.ร.บ.มาตรฐานสินค้าเกษตร พ.ศ.2551

-บทนำ (บทนิยาม)

-หมวด ๑ คณะกรรมการมาตรฐานสินค้าเกษตร

-หมวด ๒ การกำหนดมาตรฐาน

-หมวด ๓ ผู้ผลิต ผู้ส่งออก หรือผู้นำเข้าสินค้าเกษตรตามมาตรฐานบังคับ

-หมวด ๔ การตรวจสอบและรับรองมาตรฐาน

-หมวด ๕ การประกอบการตรวจสอบมาตรฐาน

-หมวด ๖ การควบคุม

-หมวด ๗ เครื่องหมายรับรองมาตรฐาน

-หมวด ๘ การอุทธรณ์

-หมวด ๙ บทกำหนดโทษ บทเฉพาะกาล

พ.ร.บ.มาตรฐานสินค้าเกษตร พ.ศ.2551

มาตรฐานสินค้าเกษตร

```
graph TD; A[มาตรฐานสินค้าเกษตร] --> B[มาตรฐานบังคับ]; A --> C[มาตรฐานทั่วไป];
```

มาตรฐานบังคับ

มาตรฐานทั่วไป

พ.ร.บ.มาตรฐานสินค้าเกษตร พ.ศ.2551

มาตรฐานสินค้าเกษตร

```
graph TD; A[มาตรฐานสินค้าเกษตร] --> B[มาตรฐานสินค้า]; A --> C[มาตรฐานระบบ]; B --> D[มาตรฐานข้อกำหนดทั่วไป]; C --> D;
```

มาตรฐานสินค้า

มาตรฐานระบบ

มาตรฐาน
ข้อกำหนดทั่วไป

พ.ร.บ.มาตรฐานสินค้าเกษตร พ.ศ.2551

คณะกรรมการมาตรฐานสินค้าเกษตร

สำนักงานมาตรฐานสินค้าเกษตรและอาหารแห่งชาติ

ผู้ประกอบการ
ตรวจสอบมาตรฐาน

ผู้ผลิต

ผู้ส่งออก

ผู้นำเข้า

เครื่องหมายการค้า VS เครื่องหมายรับรองมาตรฐานสินค้า

❖ ตัวอย่างเครื่องหมายการค้าและเครื่องหมายรับรอง



แหล่งที่มาของความคิด



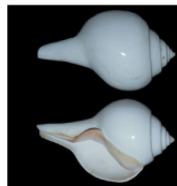
ออกแบพัฒนาความคิด



แหล่งที่มาของความคิด



ออกแบพัฒนาความคิด



แหล่งที่มาของความคิด



ออกแบพัฒนาความคิด



แหล่งที่มาของความคิด



ออกแบพัฒนาความคิด





เครื่องหมายรับรองมาตรฐานสินค้าเกษตร

❖ เครื่องหมายรับรองมาตรฐาน (มาตรา 54)

■ มี 2 แบบ

- (1) เครื่องหมายรับรองมาตรฐานบังคับสำหรับแสดงกับสินค้าเกษตรที่ได้รับใบรับรองตามมาตรฐานบังคับ
- (2) เครื่องหมายรับรองมาตรฐานทั่วไปสำหรับแสดงกับสินค้าเกษตรที่ได้รับใบรับรองตามมาตรฐานทั่วไป



เครื่องหมายรับรองมาตรฐานสินค้าเกษตร

❖ กฎกระทรวง ประกาศ ณ วันที่ ๒๙ กรกฎาคม พ.ศ. ๒๕๕๓

กำหนดลักษณะของเครื่องหมาย การใช้เครื่องหมาย และ การแสดงเครื่องหมายรับรองมาตรฐานกับสินค้าเกษตร พ.ศ. ๒๕๕๓

ประกาศในราชกิจจานุเบกษา เล่ม ๑๒๗ ตอนที่ ๕๒ก วันที่ ๒๗ สิงหาคม ๒๕๕๓ และมีผลบังคับใช้นับตั้งแต่วันที่ประกาศในราชกิจจานุเบกษา เป็นต้นไป



เครื่องหมายรับรองมาตรฐานสินค้าเกษตร

เครื่องหมายรับรองมาตรฐานสินค้าเกษตร มี 2 แบบ
มีส่วนตัดตามแบบทำยกกระทรง



แบบ ก.
มาตรฐานบังคับ



แบบ ข.
มาตรฐานทั่วไป



เครื่องหมายรับรองมาตรฐานสินค้าเกษตร

- ❖ มาตรา **55** ผู้ผลิต ผู้ส่งออก ผู้นำเข้าสินค้าเกษตรตามมาตรฐาน บังคับจะต้องแสดงเครื่องหมายรับรองมาตรฐานก่อนนำออกจาก สถานที่ผลิตหรือรับมอบไปจากเจ้าพนักงานศุลกากร
- ❖ มาตรา **56** ห้ามมิให้ผู้ใดใช้เครื่องหมายรับรองมาตรฐานตามมาตรา **54** เว้นแต่เป็น ผู้ผลิต ผู้ส่งออก หรือผู้นำเข้าที่ได้รับใบรับรองตาม มาตรฐานบังคับหรือมาตรฐานทั่วไป

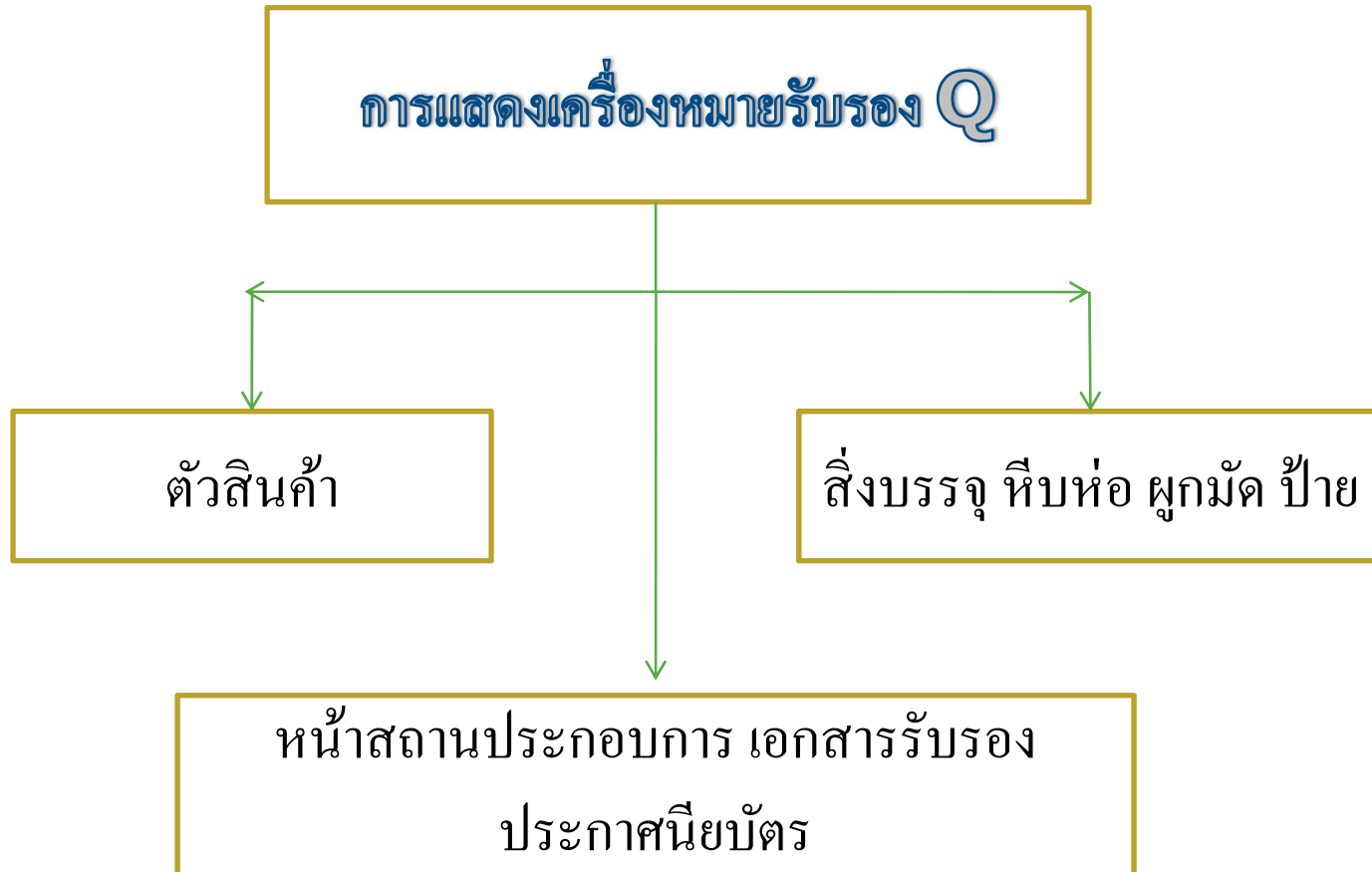


ผู้จัดทำเครื่องหมายรับรองมาตรฐาน Q

- ❖ ผู้ผลิต ผู้ส่งออก ผู้นำเข้า
- ❖ ได้รับใบรับรองมาตรฐานสินค้าเกษตร



การแสดงเครื่องหมายรับรองมาตรฐานสินค้าเกษตร



- ❖ แสดงเครื่องหมาย Q ไว้ที่ตัวสินค้าเกษตร
- ❖ การแสดงเครื่องหมาย Q ในที่อื่น ๆ นอกเหนือจากการแสดงที่ตัวสินค้า เช่น สิ่งบรรจุ หีบห่อ ผูกมัด หรือป้ายแสดงสินค้า สามารถทำได้ใน 2 กรณี คือ
 - 1) เป็นการแสดงเครื่องหมาย Q เพิ่มเติม นอกเหนือจากการแสดงที่ตัวสินค้า หรือ
 - 2) ไม่สามารถแสดงเครื่องหมาย Q ที่ตัวสินค้าได้



- ❖ การใช้เครื่องหมาย Q ที่รับรองมาตรฐานระบบ หรือกระบวนการผลิตสินค้าเกษตร เช่น มาตรฐาน GAP หรือ GMP สามารถใช้แสดงเพื่อประโยชน์ในการโฆษณาประชาสัมพันธ์ การแสดงเครื่องหมายที่หน้าสถานประกอบการ เอกสารรับรองหรือประกาศนียบัตร ก็ได้





กษ (1)/(2)/(3)

- (1) รหัสชื่อผู้ประกอบการตรวจสอบมาตรฐาน (มกอช. กำหนด)
- (2) รหัสมาตรฐานสินค้าเกษตร (มาตรฐานสินค้าเกษตร)
- (3) รหัสผู้ที่ได้รับใบรับรอง (ผู้ประกอบการตรวจสอบมาตรฐานกำหนด)



ข้อกำหนดในการแสดงเครื่องหมายรับรองมาตรฐานสินค้าเกษตร

การแสดงเครื่องหมาย Q จะต้องแสดงข้อมูลการรับรองเป็น
รหัส ตามที่มกอช.กำหนด ไว้ที่ใต้เครื่องหมาย Q ได้แก่

1) ชื่อผู้ประกอบการตรวจสอบมาตรฐาน เช่น

กรมประมง กษ 01

กรมปศุสัตว์ กษ 02

กรมวิชาการเกษตร กษ 03

บริษัท เอส จี เอส (ประเทศไทย) จำกัด กษ 12

บริษัท โกลบอล เซอร์ติฟิเคชั่น เซอร์วิส จำกัด กษ 13

บริษัท คิว เอ ไอ ซี (ประเทศไทย) จำกัด กษ 19



- 2) มาตรฐานที่ได้รับการรับรอง เช่น
- การปฏิบัติทางการเกษตรที่ดีสำหรับกล้วยไม้
ได้แก่ รหัส *มกษ.5501-2552*
 - การปฏิบัติทางประมงที่ดีสำหรับการเลี้ยง
ปลานิล ได้แก่ รหัส *มกษ.7405-2547*



3) ชื่อผู้ประกอบการที่ได้รับการรับรอง

ให้ระบุเป็นรหัสหมายเลข *ตามที่ผู้ประกอบการ*
ตรวจสอบมาตรฐานเป็นผู้กำหนด เช่น 000001



ผู้ประกอบการตรวจสอบมาตรฐาน

ภาครัฐ กรมวิชาการเกษตร กรมประมง กรมปศุสัตว์
กรมการข้าว กรมหม่อนไหม สำนักงานการปฏิรูปที่ดิน
เพื่อเกษตรกรรม

ภาคเอกชน บริษัทเอส จี เอส (ประเทศไทย) จำกัด
บริษัทโกลบอล เซอร์ติฟิเคชั่น เซอร์วิส จำกัด
บริษัทคิว เอ ไอ ซี (ประเทศไทย) จำกัด





ตัวอย่างการแสดงเครื่องหมายรับรองมาตรฐานสำหรับ สินค้าเกษตร



กษ 03/0002-2552/000001

กษ 03 กรมวิชาการเกษตร (มกอช.กำหนด)

0002-2552 มังคุด (มาตรฐานสินค้าเกษตร)

000001 รหัสผู้ได้รับใบรับรอง (กรมวิชาการเกษตร)





กษ (1)/(2)/(3)

- (1) รหัสชื่อผู้ประกอบการตรวจสอบมาตรฐาน (มกอช. กำหนด)
- (2) รหัสมาตรฐานสินค้าเกษตร (มาตรฐานสินค้าเกษตร)
- (3) รหัสผู้ที่ได้รับใบรับรอง (ผู้ประกอบการตรวจสอบมาตรฐานกำหนด)
(ชื่อเต็มหรือย่อของมาตรฐานระบบหรือกระบวนการผลิต(มกอช. กำหนด))



ประกาศ มกอชฯ. ลงวันที่ 30 กย.53

❖ การรับรองมาตรฐานวิธีการ กรรมวิธี หรือกระบวนการผลิต ให้ระบุชื่อเต็มหรือชื่อย่อของมาตรฐานให้เห็นได้ง่ายและชัดเจน

1) หลักการปฏิบัติทางการเกษตรที่ดี และการปฏิบัติทางการเพาะเลี้ยงสัตว์น้ำที่ดี ย่อว่า **GAP**

2) เกษตรอินทรีย์ ย่อว่า **ORGANIC**

3) การปฏิบัติที่ดีสำหรับกระบวนการผลิต และการปฏิบัติที่ดีสำหรับการค้าบรรจุ ย่อว่า **GMP**

4) การปฏิบัติที่ดีด้านสุขลักษณะ ให้ใช้ชื่อย่อว่า **GHP**

5) ระบบการวิเคราะห์อันตรายและจุดวิกฤตที่ต้องควบคุม ย่อว่า **HACCP**

การแสดงชื่อเต็มหรือชื่อย่อของมาตรฐานดังกล่าว

ต้องแสดงไว้
ต่อท้ายรหัส





ตัวอย่างการแสดงเครื่องหมายรับรองมาตรฐานสำหรับ การปฏิบัติทางการเกษตรที่ดี



กษ 03/9001-2556/000001 **GAP**

กษ 03 กรมวิชาการเกษตร

9001-2556 การปฏิบัติทางการเกษตรที่ดีสำหรับพืชอาหาร

000001 เกษตรกรผู้ได้รับใบรับรอง

GAP ชื่อย่อมาตรฐานการปฏิบัติทางการเกษตรที่ดี



ตัวอย่างการแสดงเครื่องหมายรับรองมาตรฐานสำหรับ เกษตรอินทรีย์



กษ 03/9000-2552/000001 **ORGANIC**





ตัวอย่างการแสดงเครื่องหมายรับรองมาตรฐานสำหรับ
ปฏิบัติที่ดีสำหรับกระบวนการผลิต และการปฏิบัติที่ดีสำหรับการคัดบรรจุ



กษ 03/4901-2555/000001 **GMP**





ตัวอย่างการแสดงเครื่องหมายรับรองมาตรฐานสำหรับ
ปฏิบัติที่ดีสำหรับกระบวนการผลิต และการปฏิบัติที่ดีสำหรับการคัดบรรจุ



กษ 03/9035-2553/000001 GMP





ตัวอย่างการแสดงเครื่องหมายรับรองมาตรฐานสำหรับ การปฏิบัติที่ดีด้านสุขลักษณะ



กษ 03/9023-2550/000001 **GHP**





ตัวอย่างการแสดงเครื่องหมายรับรองมาตรฐานสำหรับ ระบบการวิเคราะห์อันตรายและจุดวิกฤตที่ต้องควบคุม



กษ 03/9024-2550/000001 **HACCP**





ตัวอย่างการแสดงเครื่องหมายรับรองมาตรฐาน



กษ 03/0002-2552/000001



กษ 03/9024-2550/000001 HACCP



พรานทะเล
PRANTALAY

เนื้อหมึกกระดองบั้ง
Cuttlefish Meat

210113
280113



น้ำหนักสุทธิ
net weight **200** กรัม

เนื้อหมึกกระดองบั้ง
MAP หั่นชิ้น



59

สินค้าเกษตรได้รับการรับรองตั้งสองมาตรฐานขึ้นไป

- ❖ สามารถแสดงรหัสข้อมูลทุกมาตรฐานไว้ได้เครื่องหมายรับรองแบบเดียวกันก็ได้ เช่น กรณีกล้วยไม้ ได้รับการรับรอง 3 มาตรฐานได้แก่

-ช่อดอกกล้วยไม้ รหัส มกษ. 5001-2552

-การปฏิบัติทางการเกษตรที่ดีสำหรับกล้วยไม้ รหัส มกษ 5501-2552

-การปฏิบัติที่ดีสำหรับโรงคัดบรรจุดอกกล้วยไม้ รหัส มกษ. 5502-2552

สามารถแสดงเครื่องหมาย Q ได้ 2 กรณี

1. แสดงเครื่องหมาย Q ตัวเดียว
2. แสดงเครื่องหมาย Q หลายตัว



ข้อกำหนดในการแสดงเครื่องหมายรับรองมาตรฐานสินค้าเกษตร

กรณีรับรอง **3** มาตรฐาน มาตรฐานทั่วไป



กษ 03/5001-2552/0001
กษ 03/5501-2552/0001 GAP
กษ 03/5502-2552/0001 GMP



เห็ดเสวยวิมจ

อาหารเพื่อสุขภาพ ปลอดภัย

ERYNGH
HEALTHY FOOD

ปิยะพร



PIYAPORN



รับรองโดยคัสบริจ (Packing Material)
พ.03-03-01005-0330-02/ก



รับรองแหล่งผลิตพืช (GAP)
พ.03-03-01005-0330-02/ก

เหมาะสำหรับปรุงอาหารต่างๆ เช่น :
ผัดน้ำมันหอย, ผัดฉ่า, ซุปแป้งทอด, ยำเห็ด,
ต้มยำ, ย่าง และอื่นๆ

คุณค่าทางโภชนาการ	
Nutrition Facts	
โปรตีน Protein	25%
ไขมัน Fat	0.5%
คาร์โบไฮเดรต Carbohydrate	11%
ไฟเบอร์ Fiber	65%
วิตามิน Vitamin	9%
Carbonyl น้ำหนัก	

STORAGE TEMPERATURE
เก็บรักษาที่อุณหภูมิ

บริษัท ปิยะพรอินเตอร์เอโกรโลยี จำกัด
พ.3 ต.เทศบาล 4 ต.ทับกวาง อ.แก่งคอย จ.สระบุรี



THAM CHAD
17
BY MONGKHOL CHAIPATTANA
บริษัท มงกชพัฒนา จำกัด

THAM CHAD
17
BY MONGKHOL CHAIPATTANA
บริษัท มงกชพัฒนา จำกัด

THAM CHAD
BY MONGKHOL CHAIPATTANA
บริษัท มงกชพัฒนา จำกัด

THAM CHAD
BY MONGKHOL CHAIPATTANA
บริษัท มงกชพัฒนา จำกัด

บริษัท มงกชพัฒนา จำกัด 195 วิจิตรปทุม ถนนพญาไท เขตปทุมวัน กรุงเทพมหานคร 10240
โทร: 0-2252-8177-9 โทรสาร: 0-2250-1414
โครงการพัฒนาสวนพระอาทิตย์สูง 103 ถนนจวนคำแดง เขตสะพานสูง กรุงเทพมหานคร 10240
โทร: 0-2729-6231-2, 0-2372-2281 โทรสาร: 0-2372-2197

บริษัท มงกชพัฒนา จำกัด 195 วิจิตรปทุม ถนนพญาไท เขตปทุมวัน กรุงเทพมหานคร 10240
โทร: 0-2252-8177-9 โทรสาร: 0-2250-1414
โครงการพัฒนาสวนพระอาทิตย์สูง 103 ถนนจวนคำแดง เขตสะพานสูง กรุงเทพมหานคร 10240
โทร: 0-2729-6231-2, 0-2372-2281 โทรสาร: 0-2372-2197

บริษัท มงกชพัฒนา จำกัด 195 วิจิตรปทุม ถนนพญาไท เขตปทุมวัน กรุงเทพมหานคร 10240
โทร: 0-2252-8177-9 โทรสาร: 0-2250-1414
โครงการพัฒนาสวนพระอาทิตย์สูง 103 ถนนจวนคำแดง เขตสะพานสูง กรุงเทพมหานคร 10240
โทร: 0-2729-6231-2, 0-2372-2281 โทรสาร: 0-2372-2197

บริษัท มงกชพัฒนา จำกัด 195 วิจิตรปทุม ถนนพญาไท เขตปทุมวัน กรุงเทพมหานคร 10240
โทร: 0-2252-8177-9 โทรสาร: 0-2250-1414
โครงการพัฒนาสวนพระอาทิตย์สูง 103 ถนนจวนคำแดง เขตสะพานสูง กรุงเทพมหานคร 10240
โทร: 0-2729-6231-2, 0-2372-2281 โทรสาร: 0-2372-2197

ผลิตกันปลอดจากสารพิษ
HYGIENIC VEGETABLE

ผลิตกันปลอดจากสารพิษ
HYGIENIC VEGETABLE

น้ำหนักสุทธิ 250 กรัม



เนื้อเป็ดสด ตรา大利

วิธีการเก็บรักษา

เก็บในช่องแช่แข็งที่อุณหภูมิ -18°C
หรือต่ำกว่า

วิธีปรุงเพื่อรับประทาน
ทำให้สุกก่อนบริโภค

วันที่ผลิต :

22 APR 2013

1456112/01

ควรบริโภคก่อน :

22 APR 2014

เนื้อสัตว์อ่อนนุ่ม กรุณาสั่งด้วย



กรมส่งเสริมการค้าระหว่างประเทศ
กยท.ชล. 25 043 001 08 41

กษ 02/6900-2546/121-1 GAP

กษ 02/9008-2549/121-1 GMP

ผลิตและจัดจำหน่ายโดย

บริษัท บางกอกแบรนด์ จำกัด (มหาชน) โทร. (662) 337-3280 โทรสาร. (662) 337-3266

น้ำหนักสุทธิ 1 กิโลกรัม



ตัวอย่างการแสดงเครื่องหมายมาตรฐานบังคับ



กษ 03/0002-2552/000001

กษ 03 กรมวิชาการเกษตร

0002-2552 มังคุด

000001 ผู้ได้รับใบรับรอง





ตัวอย่างการแสดงเครื่องหมาย และ รหัส Q ใหม่



กษ 03/9001-2552/000001 GAP

กษ 03 กรมวิชาการเกษตร

9001-2552 การปฏิบัติทางการเกษตรที่ดีสำหรับพืชอาหาร

000001 เกษตรกรผู้ได้รับใบรับรอง

GAP ชื่อย่อชื่อย่อมาตรฐานการปฏิบัติทางการเกษตรที่ดี



บทกำหนดโทษ



- ❖ การเลียนแบบ และ/หรือ การใช้เครื่องหมาย Q โดยไม่มีสิทธิ
มีโทษจำคุกไม่เกิน 3 ปี
ปรับไม่เกิน 3 แสนบาท
หรือทั้งจำทั้งปรับ

Thank you for your attention

สำนักงานมาตรฐานสินค้าเกษตรและอาหาร
แห่งชาติ (มกอช.)

