

# ภาครัฐระบบเปิด และการมีส่วนร่วม คืออะไร?



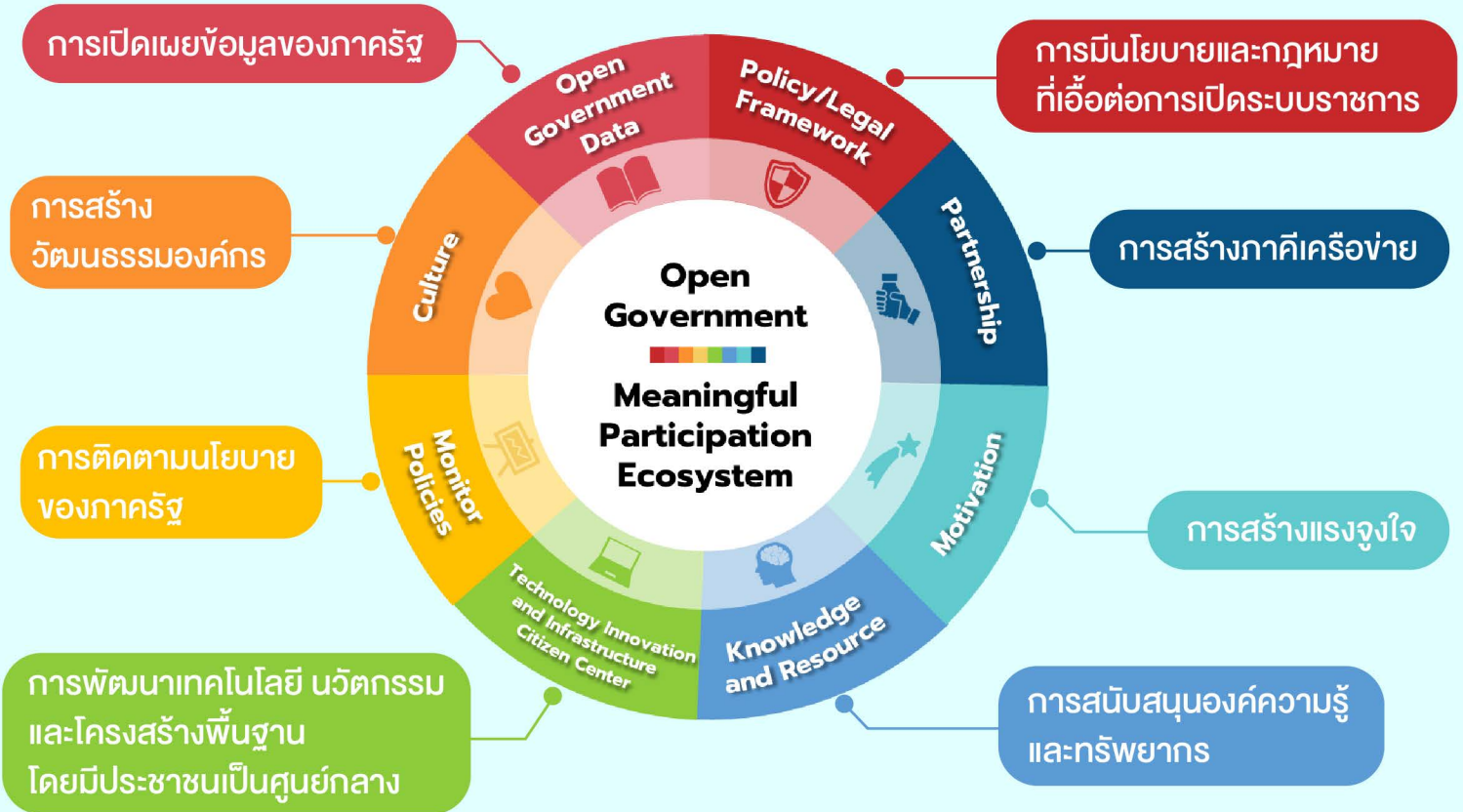


ความหมายและองค์ประกอบของระบบนิเวศ

# เพื่อสร้างเสริมภาครัฐระบบเปิด และ การมีส่วนร่วม

(Open Government and Meaningful Participation Ecosystem : OG & MP)

ภาครัฐระบบเปิดและการมีส่วนร่วมอย่างมีความหมาย หมายถึง การมีส่วนร่วมของประชาชน (Citizen) ที่จัดขึ้นอย่างมีอิสระ โดยประชาชนได้เรียนรู้กระบวนการมีส่วนร่วมอย่างสม่ำเสมอ ทำให้มีความผูกพันต่อประเด็นสาธารณะและเพิ่มคุณค่าให้กับการมีส่วนร่วม





# องค์ประกอบของระบบนิเวศ ของภาครัฐระบบเปิดและ **การมีส่วนร่วม** อย่างมีความหมาย

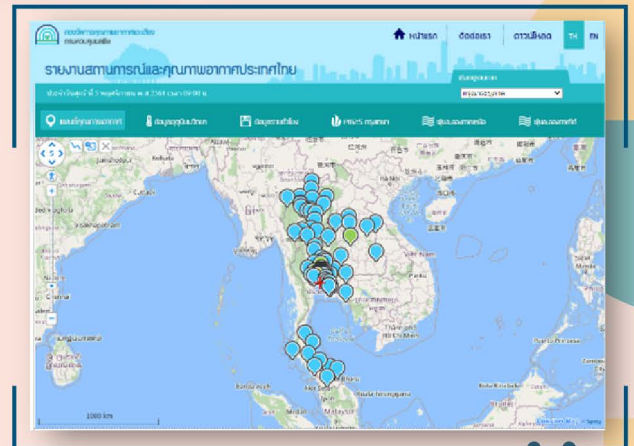
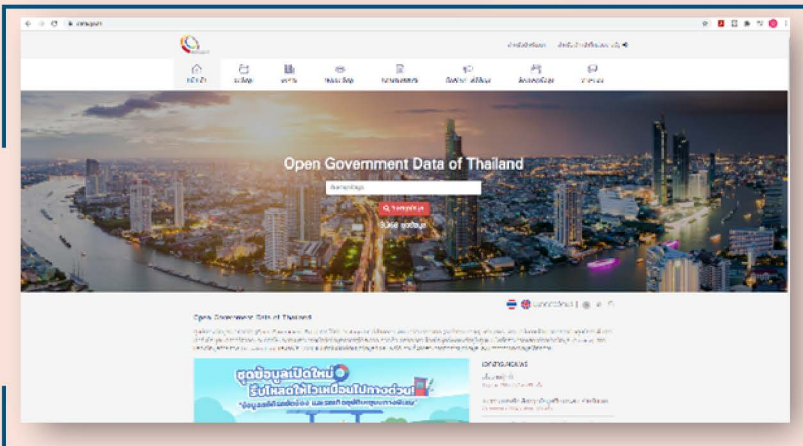
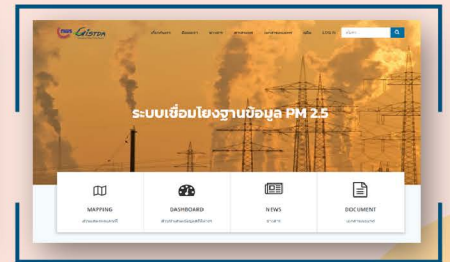
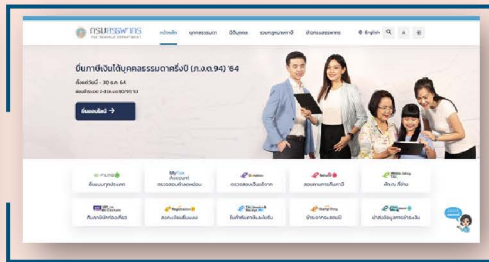
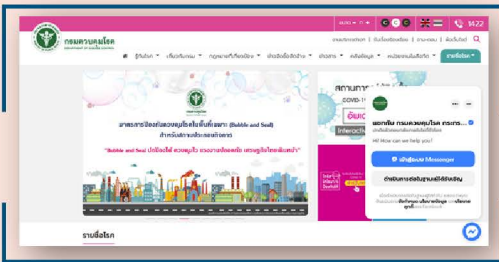


## การเปิดเผยข้อมูลของภาครัฐ (Open Government Data)

**ความหมาย :** การเปิดเผยข้อมูลที่สำคัญ เพื่อสร้างการรับรู้และความเข้าใจ อันจะนำไปสู่การสร้าง  
การมีส่วนร่วมและการบูรณาการการทำงานในการแก้ไขปัญหาส่วนร่วม

**เครื่องมือ :** การสร้างช่องทางการเปิดเผยข้อมูล ทั้งในรูปแบบออนไลน์ และออฟไลน์

**ตัวอย่าง :** การเปิดเผยข้อมูลผ่านทางเว็บไซต์ แพลตฟอร์มกลาง และพื้นที่สาธารณะต่างๆ เช่น  
data.go.th , Air4Thai , ศูนย์ข้อมูล Covid 19 , ระบบเชื่อมโยงฐานข้อมูล PM 2.5  
“PM25air.opengovernment.go.th”





# องค์ประกอบของระบบนิเวศ

## ของภาครัฐระบบเปิดและ **การมีส่วนร่วม**

อย่างมีความหมาย

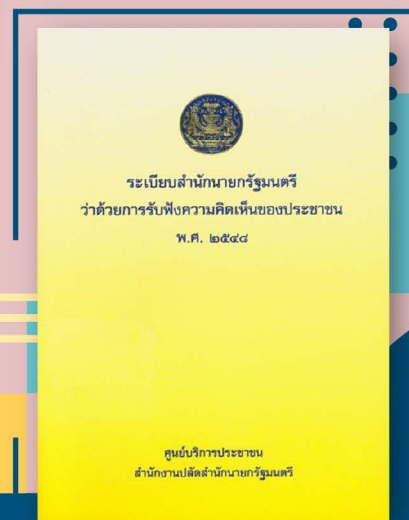
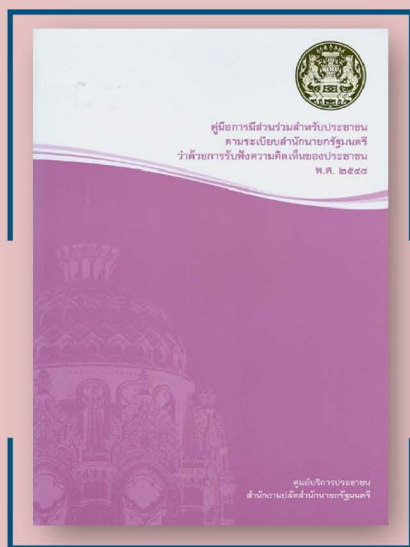


### การมีนโยบายและกฎหมายที่เอื้อต่อ การเปิดระบบราชการ (Policy/Legal Framework)

**ความหมาย :** การมีนโยบายและกฎหมายที่ส่งเสริมการมีส่วนร่วมของภาคประชาชน และส่งเสริมให้ประชาชนได้เข้ามามีบทบาทหน้าที่ในการเป็นพลเมืองที่มุ่งเน้นการมีส่วนร่วมในการพัฒนาสังคมและประเทศชาติ

**เครื่องมือ :** นโยบายและกฎหมายที่ส่งเสริมการมีส่วนร่วมของภาคประชาชน

**ตัวอย่าง :** ระเบียบสำนักนายกรัฐมนตรีว่าด้วยการรับฟังความคิดเห็นของประชาชน พ.ศ. 2548 ประกาศสำนักงานนโยบายและแผนทรัพยากรธรรมชาติและสิ่งแวดล้อมเรื่องแนวทางการมีส่วนร่วมของประชาชนในกระบวนการจัดทำรายงานการประเมินผลกระทบสิ่งแวดล้อม พระราชบัญญัติป่าชุมชน พ.ศ. 2562 ที่ส่งเสริมชุมชนให้มีส่วนร่วมในการบริหารจัดการทรัพยากรป่าไม้อย่างยั่งยืนด้วยตนเอง





# องค์ประกอบของระบบนิเวศ ของภาครัฐระบบเปิดและ **การมีส่วนร่วม** อย่างมีความหมาย



## การสร้างภาคีเครือข่าย (Partnership)



**ความหมาย :** การปรับรูปแบบการทำงานของภาครัฐที่เน้นการมีส่วนร่วมและความร่วมมือจากภายในองค์กรและภาคส่วนอื่น อันจะก่อให้เกิดความร่วมมือในการทำงานระหว่างกัน

**เครื่องมือ :** การจัดกิจกรรมที่เปิดโอกาสให้ภาคเอกชนและภาคประชาสังคมเข้ามามีส่วนร่วม

**ตัวอย่าง :** การจัดเวทีรับฟังความคิดเห็นและสร้างการมีส่วนร่วมจากภาคส่วนต่าง ๆ เช่น กิจกรรม Hackathon ในเรื่องต่าง ๆ เป็นต้น

**MY BETTER COUNTRY HACKATHON#8**  
**ล้างปาสดใส ลดฝุ่น PM 2.5**  
วันที่ 23 ธันวาคม 2564 ณ โรงแรมอิมพีเรียล ภูเก็ต  
ผู้เข้าร่วมกว่า 100 คน  
3 ประเด็นหลัก  
7 ข้อเสนอ

**MY BETTER COUNTRY HACKATHON#9**  
**DATA HACK for IP**  
เปลี่ยนข้อมูลเป็นนวัตกรรมขับเคลื่อนธุรกิจฟินเทคประเทศไทย  
วันที่ 27 ตุลาคม 2564  
ผู้เข้าร่วมกว่า 100 คน ใช้เวลา 9 ชั่วโมง  
3 โจทย์หลัก  
3 ผลงานโดดเด่น

**MY BETTER COUNTRY HACKATHON#10**  
**การท่องเที่ยววิถีใหม่ กระตุ้นเศรษฐกิจไทย**  
วันที่ 18 ตุลาคม 2564 ณ โรงแรมอิมพีเรียล ภูเก็ต  
ผู้เข้าร่วมกว่า 90 คน ใช้เวลา 9 ชั่วโมง  
ภายใต้ 4 โจทย์  
4 ผลงานสร้างสรรค์

**The TOMORROW'S AUDIT HACKATHON**  
เปิดรับสมัครตั้งแต่วันที่ 3 ถึง 30 กันยายน 2564  
กิจกรรมแข่งขันชิงเงินรางวัลรวม 50,000 บาท พร้อมเกียรติบัตร



**Law รอฟังอยู่ ฟังYOU 2**  
ระดมความคิด แลกความคิดเห็น ใฝ่คว้า ด้านกฎหมาย  
งานฟรี! ไม่มีค่าใช้จ่าย



# องค์ประกอบของระบบนิเวศ ของภาครัฐระบบเปิดและ **การมีส่วนร่วม** อย่างมีความหมาย



## การสร้างแรงจูงใจ (Motivation)



**ความหมาย :** การกระตุ้น จูงใจ เพื่อโน้มน้าวให้เกิดการเปิดเผยข้อมูลและเข้ามามีส่วนร่วมในการพัฒนาสิ่งต่าง ๆ ร่วมกัน

**เครื่องมือ :** การกระตุ้น จูงใจ เพื่อให้ประชาชนเข้ามามีส่วนร่วมในการดำเนินการเรื่องต่าง ๆ กับภาครัฐ

**ตัวอย่าง :** การมอบรางวัล การชื่นชม การมอบเกียรติบัตร การแสดงให้เห็นผลงานจากภาคประชาชน ฯลฯ



**สรรพากรควีรางวัลเลิศรัฐยอดเยี่ยม 2 ปีซ้อน**  
รางวัลเกียรติยศสูงสุดที่คณะกรรมการพัฒนาระบบราชการ ยกย่อง หน่วยงานที่มุ่งเน้นปฏิรูปราชการจนสำเร็จเป็นเลิศแห่งหน่วยงานรัฐทั้งวง

**รางวัลเลิศ 7 ประเภทดังนี้**

- 1. รางวัลเลิศรัฐ สาขาบริการประชาชน
- 2. รางวัลเลิศรัฐ สาขาการดำเนินงาน
- 3. รางวัลเลิศรัฐ สาขาการดำเนินงาน
- 4. รางวัลเลิศรัฐ สาขาการดำเนินงาน
- 5. รางวัลเลิศรัฐ สาขาการดำเนินงาน
- 6. รางวัลเลิศรัฐ สาขาการดำเนินงาน
- 7. รางวัลเลิศรัฐ สาขาการดำเนินงาน

กรมสรรพากร  
RD INTELLIGENCE CENTER 1161





# องค์ประกอบของระบบนิเวศ ของภาครัฐระบบเปิดและ **การมีส่วนร่วม** อย่างมีความหมาย



## การสนับสนุนองค์ความรู้และทรัพยากร (Knowledge and Resource)



**ความหมาย :** การให้ความรู้เกี่ยวกับการมีส่วนร่วม ผ่านช่องทางการสื่อสารต่าง ๆ เพื่อเพิ่มโอกาสของภาคประชาสังคม และชุมชนในการเข้ามามีส่วนร่วมเป็นภาคีเครือข่ายกับภาครัฐ

**เครื่องมือ :** การให้ความรู้และสร้างช่องทางการสื่อสารเพื่อเปิดเผยข้อมูลและสร้างการมีส่วนร่วม

**ตัวอย่าง :** การให้องค์ความรู้และจัดกิจกรรมแลกเปลี่ยนเรียนรู้ผ่านสื่อสังคมออนไลน์ เว็บไซต์ เอกสารตีพิมพ์ วิทยุชุมชน จดหมายข่าว การจัดงานสัมมนา การจัดอบรม เป็นต้น





# องค์ประกอบของระบบนิเวศ ของภาครัฐระบบเปิดและ **การมีส่วนร่วม** อย่างมีความหมาย

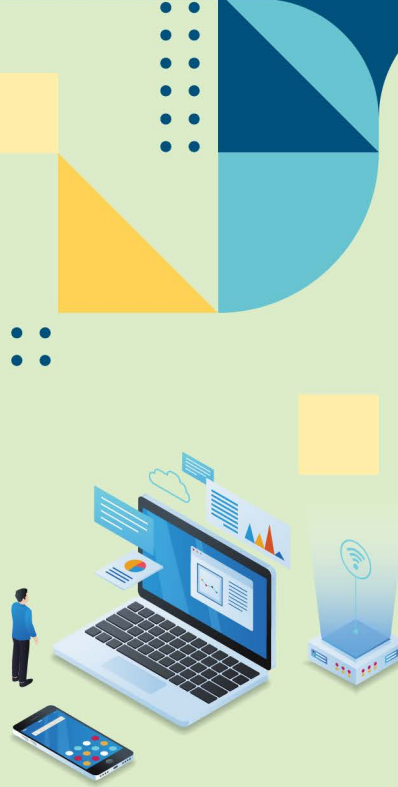


## การพัฒนาเทคโนโลยี นวัตกรรม และ โครงสร้างพื้นฐาน โดยมีประชาชน เป็นศูนย์กลาง (Technology Innovation and Infrastructure Citizen Center)

**ความหมาย :** การอำนวยความสะดวกโดยใช้เทคโนโลยีและนวัตกรรมในการเข้าถึงข้อมูลและมีส่วนร่วมได้อย่างเสรีโดยไม่เสียค่าใช้จ่าย

**เครื่องมือ :** เทคโนโลยี นวัตกรรม และโครงสร้างพื้นฐานในการเปิดเผยข้อมูลและส่งเสริมการมีส่วนร่วม

**ตัวอย่าง :** ช่องทางการเปิดเผยข้อมูลและมีส่วนร่วมผ่านระบบอิเล็กทรอนิกส์ (e-Participation) เช่น เว็บไซต์ law.go.th เปิดให้ประชาชนมีส่วนร่วมในกระบวนการทางกฎหมาย, Line chatbot "Nongkem" ช่องทางให้ประชาชนแจ้งเบาะแสหมอกควันไฟป่า, Line chatbot "น้องอารี" ตอบคำถามเรื่องภาษีแก่ประชาชนไม่เว้นวันหยุด, แอปพลิเคชัน "ทางรัฐ" ประชาชนสามารถเข้าถึงบริการของรัฐที่หลากหลายผ่านช่องทางเดียว



**ติดต่อรัฐง่าย แค่ปลายนิ้ว**

แอป **ทางรัฐ** ทางลัดถึงรัฐ ช่องทางเดียว ได้ทุกเรื่อง ยิ้ม

**อย่ารอให้ถึงฤดูไฟป่า!**  
มาเป็นเพื่อนกับน้องเขม

**"NongKEM"**  
ร่วมแจ้งเบาะแส  
หมอกควัน ไฟป่า

ร่วมเป็นส่วนหนึ่งที่จะลดฝุ่น PM 2.5 ใน **จังหวัดลำปาง**

Scan me

**"น้องอารี"**  
ตอบคำถามภาษีที่ไม่ซับซ้อน  
ควาร่างวัลมริการภาครัฐได้ต้น

DGA

**LAW CCS DGA**  
พร้อมเปิดให้ **ประชาชน** มีส่วนร่วมในกระบวนการทางกฎหมาย ผ่านการให้ความคิดเห็นแก่หน่วยงานของรัฐได้ที่

**law.go.th**

**หน่วยงานของรัฐ** สามารถเข้าใช้งานระบบกลาง เพื่อเปิดการรับฟังความคิดเห็นจากประชาชน ประกอบการจัดทำร่างกฎหมาย/ประเมินผลสัมฤทธิ์ได้ดี

<https://law.go.th/backend> สแกนที่นี่





# องค์ประกอบของระบบนิเวศ

## ของภาครัฐระบบเปิดและ **การมีส่วนร่วม** อย่างมีความหมาย



### การติดตามนโยบายของภาครัฐ

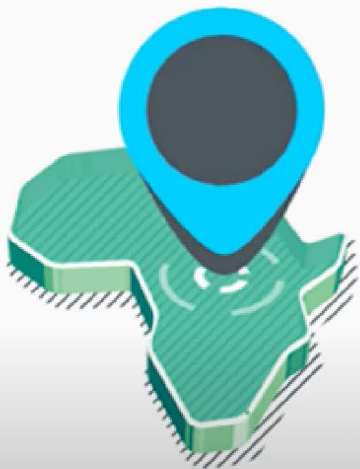
(Monitor Policies)



**ความหมาย :** การร่วมติดตาม ประเมินผล และรายงานความคืบหน้าของการดำเนินนโยบาย ให้เป็นไปตามแผนการที่กำหนดไว้

**เครื่องมือ :** ระบบการติดตามตรวจสอบการดำเนินงานหน่วยงานของรัฐ

**ตัวอย่าง :** การกำหนดตัวชี้วัด การติดตามการดำเนินงานของหน่วยงานของรัฐ ผ่านช่องทางต่าง ๆ เช่น “ภาษีไปไหน” แสดงรายละเอียดการใช้จ่ายงบประมาณของภาครัฐ การจัดทำงบประมาณแบบมีส่วนร่วม แสดงรายละเอียดโครงการ เช่น หน่วยงานดำเนินการ งบประมาณ ระยะเวลา ตำแหน่งพื้นที่ สถานะของโครงการ



### แสดงสถานะ ติดตามความก้าวหน้าโครงการ



#### ชื่อโครงการ

- หน่วยงานดำเนินการ
- งบประมาณที่ใช้ในโครงการนี้
- ระยะเวลาในการดำเนินงานโครงการ

#### สถานะโครงการ



ดีมาก

ดี

พอใช้





# องค์ประกอบของระบบนิเวศ ของภาครัฐระบบเปิดและ **การมีส่วนร่วม** อย่างมีความหมาย



## การสร้างวัฒนธรรมองค์กร (Culture)

**ความหมาย :** การปรับเปลี่ยนทัศนคติและสร้างวัฒนธรรมการเปิดเผยข้อมูล เพื่อส่งเสริมการมีส่วนร่วมของทุกภาคส่วนให้เกิดขึ้นในสังคม

**เครื่องมือ :** การปรับเปลี่ยนทัศนคติ (Mindset) สร้างวัฒนธรรมและค่านิยมการเปิดเผยข้อมูลและสร้างการมีส่วนร่วม

**ตัวอย่าง :** การปรับเปลี่ยนวัฒนธรรมที่มุ่งเน้นการเปิดเผยข้อมูลและการมีส่วนร่วม

