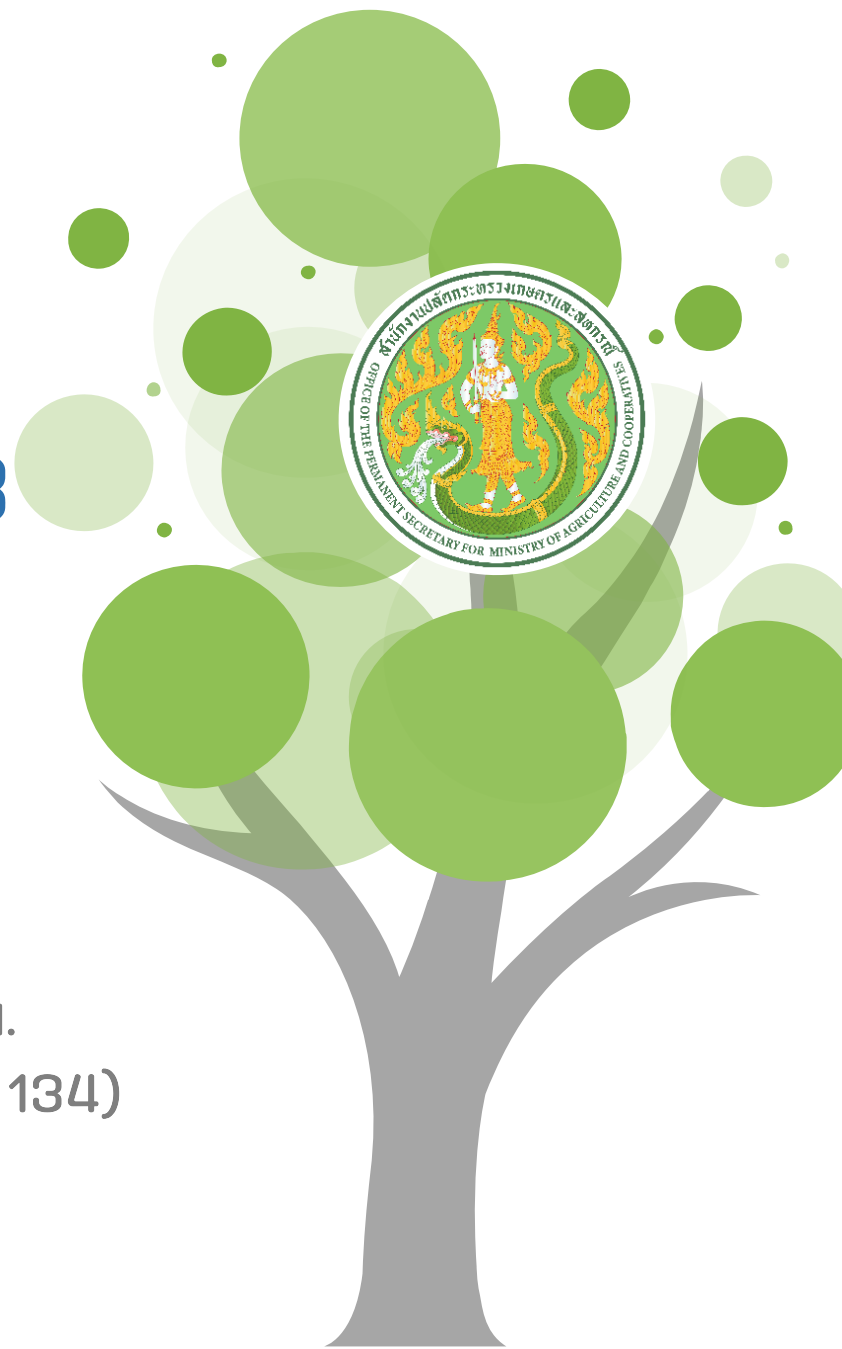


ประชุม แนวทางการดำเนินงาน ปีงบประมาณ พ.ศ. 2568 ของสำนักงานเกษตรและ สหกรณ์จังหวัด

วันศุกร์ที่ 8 พฤศจิกายน 2567 เวลา 9.30 น.
ณ ห้องประชุมกระทรวงเกษตรและสหกรณ์ (ห้อง 134)
และผ่านระบบ Zoom Meeting



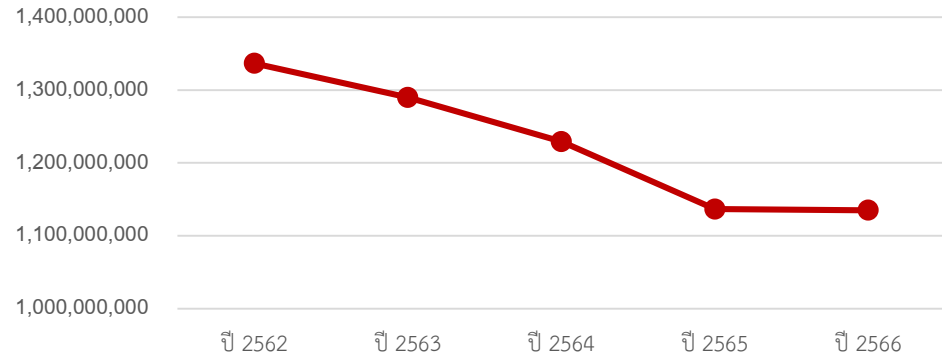


ผลการเบิกจ่ายที่ผ่านมา

ผลเบิกจ่ายปีงบประมาณ 2562 - 2566

ปีงบประมาณ	ผลเบิกจ่าย
2562	1,336,471,726
2563	1,289,959,841
2564	1,229,445,694
2565	1,136,592,540
2566	1,134,945,737

ผลเบิกจ่าย 12 เดือน ปีงบประมาณ 2562 - 2566



งบรายจ่าย	เบิกจ่าย				
	2562	2563	2564	2565	2566
งบประมาณสำหรับบุคลากร	748,449,098	759,981,476	790,793,800	795,574,981	801,357,401
งบบุคลากร	689,285,444	703,711,363	731,250,937	741,951,552	742,324,644
งบดำเนินงาน	59,163,654	56,270,113	59,542,863	53,623,429	59,032,757
งบประมาณสำหรับการปฏิบัติงาน	588,022,628	529,978,365	438,651,894	341,017,559	333,588,336
งบดำเนินงาน	307,513,807	298,990,638	275,728,682	233,717,796	224,081,787
งบลงทุน	40,992,272	53,539,020	53,980,826	20,846,543	21,467,143
งบเงินอุดหนุน	88,226,288	83,131,183	59,002,024	32,838,964	42,632,183
งบรายจ่ายอื่น	151,290,261	94,317,523	49,940,361	53,614,256	45,407,222
รวม	1,336,471,726	1,289,959,841	1,229,445,694	1,136,592,540	1,134,945,737



งบดำเนินงาน (ไม่รวมค่าใช้จ่ายบุคลากรภาครัฐ)

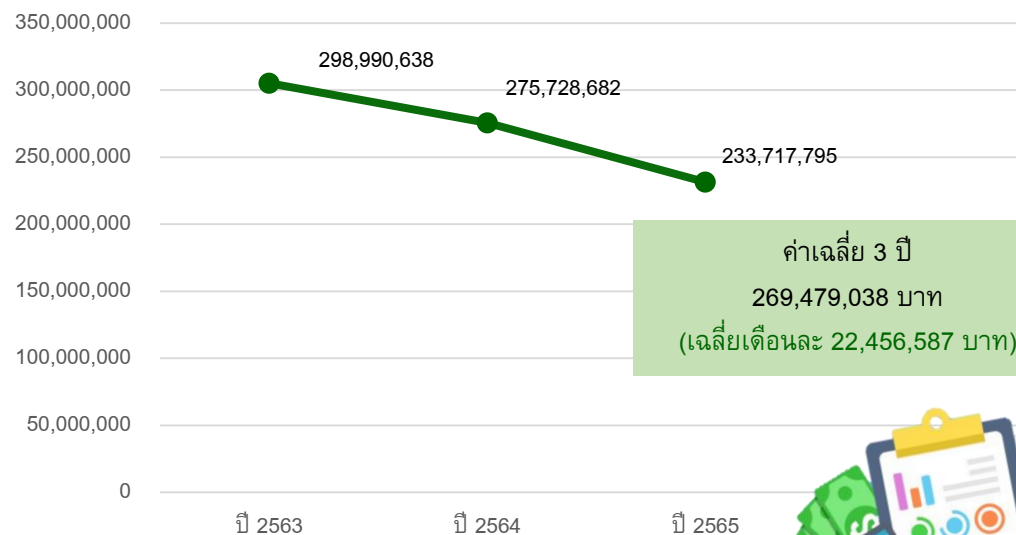
สำนักงานปลัดกระทรวงเกษตรและสหกรณ์

ผลเบิกจ่าย 12 เดือน

ปีงบประมาณ 2558 – 2562 (ปีปกติ)

ปีงบประมาณ	ผลเบิกจ่าย
2558	306,783,463
2559	319,846,024
2560	305,486,042
2561	276,780,533
2562	307,513,807
ค่าเฉลี่ย 5 ปี	303,281,974
(เฉลี่ยเดือนละ 25,273,498)	

ผลเบิกจ่าย 12 เดือน ปีงบประมาณ 2563 - 2565 (ช่วง COVID)



งบประมาณปี 2566

พ.ร.บ. 206,827,000 บาท

ผลเบิกจ่าย 224,081,787 บาท

(เฉลี่ยเดือนละ 18,673,482 บาท)



ผลเบิกจ่าย ณ 30 ก.ย. 66 (12 เดือน)

- Fixed Cost เช่น ค่าเช่าอาคารสำนักงาน ค่าเช่ารถ ประจำตำแหน่ง รมว. รมช.ค่าจ้างเหมาทำ ความสะอาด ropic. และค่าสาธารณูปโภค
วงเงิน 149,112,132 บาท
(เฉลี่ยเดือนละ 12,426,010 บาท)
- รายจ่ายสำหรับดำเนินงาน จัดประชุม/เดินทาง/ จัดหา - ซ่อมแซมอุปกรณ์ (108 หน่วย ; ส่วนกลาง สปช. 11 แห่ง ภูมิภาค 76 แห่ง)
(เฉลี่ยหน่วยละ 57,846 บาท/เดือน)
วงเงิน 74,969,655 บาท
(เฉลี่ยเดือนละ 6,247,471 บาท)



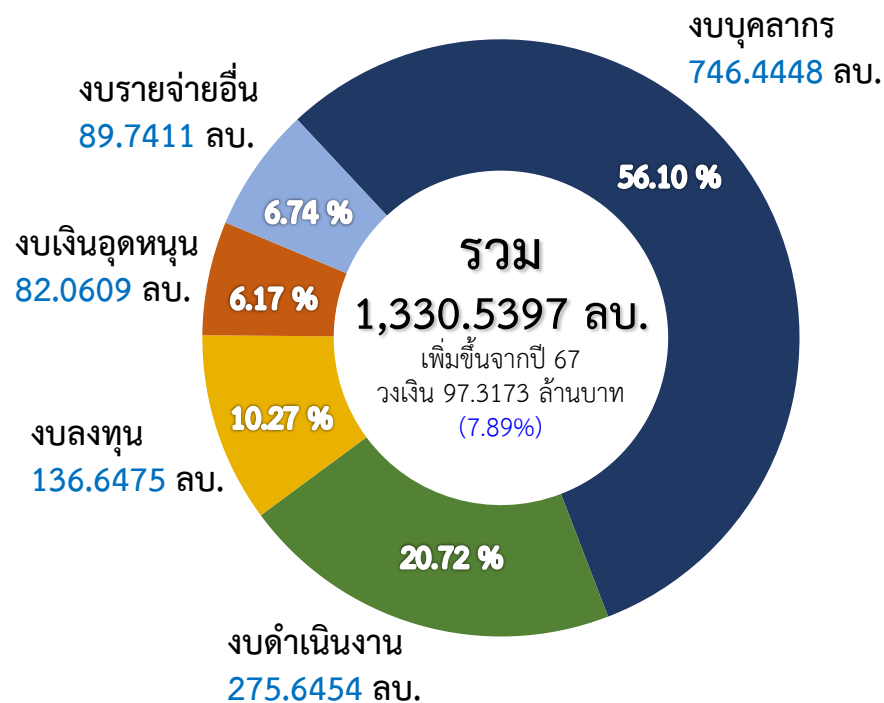
งบประมาณรายจ่ายประจำปี พ.ศ. 2568

สำนักงานปลัดกระทรวงเกษตรและสหกรณ์ 1,330.5397 ล้านบาท

ปี 67 (พ.ร.บ.) 1,233.2224 ล้านบาท
เพิ่มขึ้น 97.3173 ล้านบาท
คิดเป็นร้อยละ 7.89

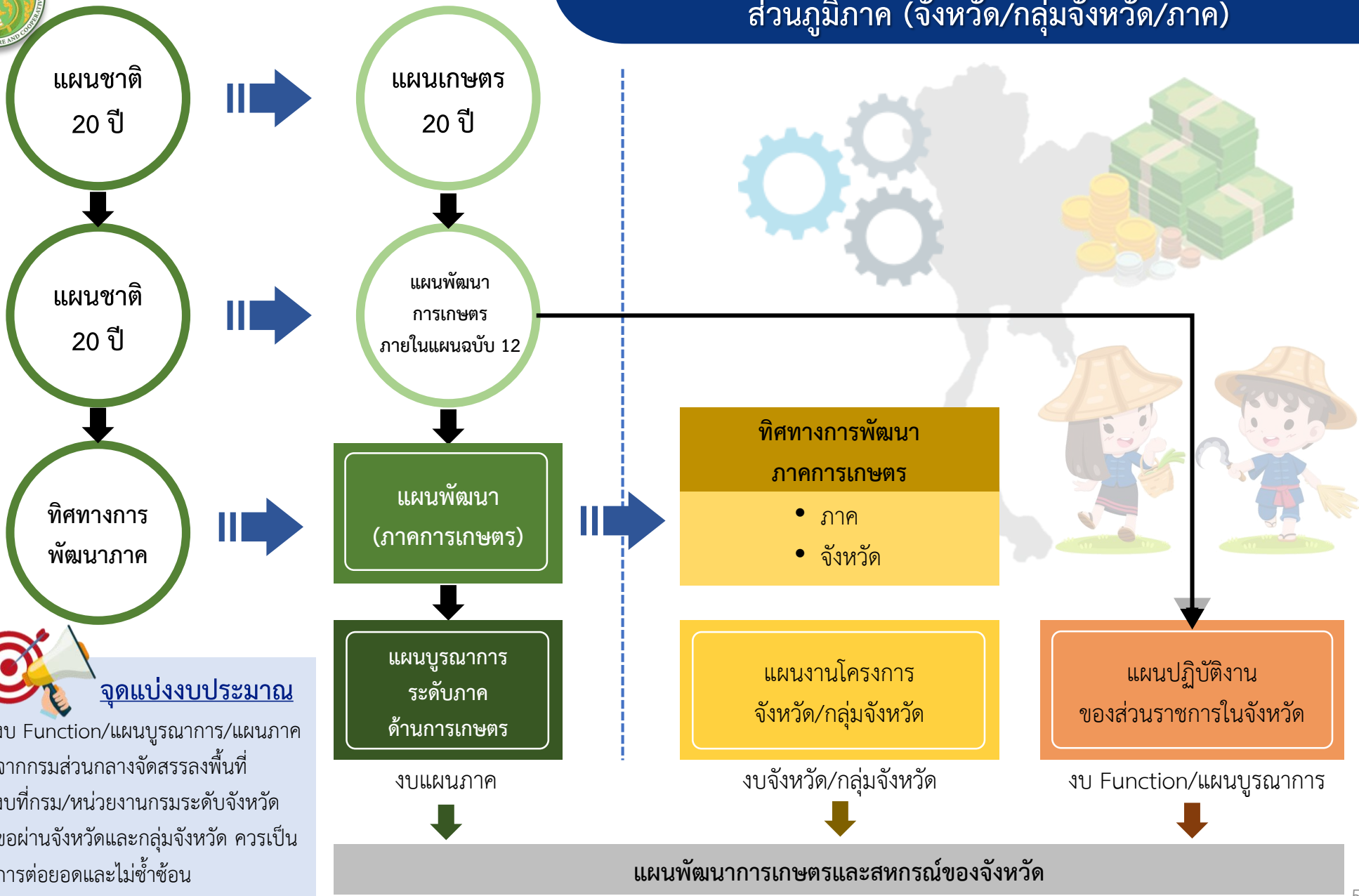
หน่วย : ล้านบาท

งบรายจ่าย	ปี 67	ปี 68	เพิ่ม - ลด	ร้อยละ
รายจ่ายประจำ	1,148.4501	1,181.5456	33.0955	2.88
งบบุคลากร	731.7060	746.4448	14.7388	2.01
งบดำเนินงาน	256.3414	263.2988	6.9574	2.71
: ภาครัฐ	55.4376	58.5326	3.0950	5.58
: พื้นฐาน	200.9038	204.7662	3.8624	1.92
งบเงินอุดหนุน	92.4380	82.0609	(10.3771)	(11.23)
งบรายจ่ายอื่น	67.9647	89.7411	21.7764	32.04
รายจ่ายลงทุน	84.7723	148.9941	64.2218	75.76
งบดำเนินงาน	5.5812	12.3466*	6.7654	121.22
งบลงทุน	79.1911	136.6475	57.4564	72.55
รวม	1,233.2224	1,330.5397	97.3173	7.89



หมายเหตุ : * ค่าเช่ารถยนต์ (ผูกพัน) (สร.) 6.7654 ลบ.
ค่าบำรุงรักษาระบบคอมฯ 5.5812 ลบ.

กลไกการกำหนดแผนงานงบประมาณ ส่วนภูมิภาค (จังหวัด/กลุ่มจังหวัด/ภาค)



จุดแบ่งงบประมาณ

- ▶ งบ Function/แผนบูรณาการ/แผนภาค จากกรมส่วนกลางจัดสรรลงพื้นที่
- ▶ งบที่กรม/หน่วยงานกรมระดับจังหวัด ขอร้องผ่านจังหวัดและกลุ่มจังหวัด ควรเป็นการต่อยอดและไม่ซ้ำซ้อน



การขับเคลื่อนงานของ กระทรวงเกษตรและสหกรณ์ โดย อ.พ.ก. SCP และ SCD

โดย ผู้อำนวยการสำนักแผนงานและโครงการพิเศษ



การขับเคลื่อนงานของกระทรวงเกษตรและสหกรณ์ โดย อ.พ.ก. SCP และ SCD

- 1** การบริหารจัดการความเสี่ยงของอุปสงค์อุปทานสินค้าเกษตรของจังหวัด
- 2** การพัฒนามาตรฐานและมูลค่าสินค้าเกษตรปลอดภัย
- 3** การพัฒนาเพิ่มผลผลิตภาพการผลิตของเกษตรกรและสถาบันเกษตรกร
- 4** การพัฒนาเพิ่มประสิทธิภาพการบริหารจัดการทรัพยากรน้ำ
เพื่อการเกษตร
- 5** การบริหารจัดการภัยพิบัติด้านการเกษตร



การขับเคลื่อนงานกระทรวงเกษตรและสหกรณ์ โดย อ.พ.ก./SCP/SCD

การบริหารจัดการความเสี่ยงของอุปสงค์ อุปทานสินค้าเกษตรของจังหวัด

1

สนง.กษ.จว.
- รวบรวมข้อมูล
สินค้าเกษตรที่สำคัญ
(ต.ค. 67)

ผลผลิต (Output) : ข้อมูลสินค้า
เกษตรที่สำคัญ

2

SCD/SCP
- กำหนดหลักเกณฑ์ในการ
พิจารณาสินค้าเกษตรที่สำคัญ
- จัดลำดับความสำคัญของสินค้า
- คัดเลือกสินค้าเกษตรที่สำคัญ
(พ.ย. 67)

ผลผลิต (Output) : ข้อมูลสินค้าเกษตร
ที่สำคัญ ผ่านการพิจารณาจาก SCP

3

สนง.กษ.จว.
- วิเคราะห์ข้อมูลรายสินค้า
- จัดทำข้อมูลรายสินค้า
(Demand Side/Supply Side)
(พ.ย. 67)

ผลผลิต (Output) : Balance
สินค้าเกษตรที่สำคัญ

4

SCP
- ติดตามสถานการณ์ข้อมูล
- ปรับปรุงข้อมูลรายสินค้า
- กำหนดแนวทางการแก้ไข
ปัญหาสินค้าฯ
(ธ.ค. 67)

ผลผลิต (Output) : แนวทาง
แก้ไขปัญหาสินค้าเกษตรที่สำคัญ

6

SCD/SCP/อ.พ.ก. (สถานการณ์ของสินค้าแต่ละชนิด)
- เฝ้าระวัง/ติดตามสถานการณ์
- ปรับปรุงข้อมูลรายสินค้าให้เป็นปัจจุบัน
- ดำเนินการแก้ไขปัญหา (การส่งเสริมเรื่องการตลาด)
- ติดตามผลการดำเนินการ ฯ
(ก.พ. - ก.ย. 68)

ผลผลิต (Output) : สินค้าเกษตรที่สำคัญได้รับ
การแก้ไขปัญหา (Over Supply)

5

อ.พ.ก.
พิจารณาให้ความเห็นชอบแนวทางการ
แก้ไขปัญหาสินค้าเกษตรฯ
(ม.ค. 68)

ผลผลิต (Output) : แนวทางแก้ไขปัญหา
สินค้าเกษตรที่สำคัญผ่าน อ.พ.ก.



การขับเคลื่อนงานกระทรวงเกษตรและสหกรณ์ โดย อ.พ.ก./SCP/SCD

การพัฒนามาตรฐานและมูลค่าสินค้าเกษตรปลอดภัย



1

สนง.กษ.จว.

ศึกษา วิเคราะห์ข้อมูลมาตรฐานและสินค้าเกษตรปลอดภัย

- ข้อมูลมาตรฐานสินค้า GAP (พืช/สัตว์/ประมง)
- เกษตรอินทรีย์ (มาตรฐานสากล/มาตรฐาน PGS /มาตรฐาน Organic Thailand) (ต.ค. 67)

ผลผลิต (Output) : ข้อมูลมาตรฐานสินค้า GAP และเกษตรอินทรีย์

2

SCD/SCP

- พิจารณาข้อมูลฯ
- กำหนดแนวทางการพัฒนามาตรฐานและมูลค่าสินค้าเกษตรปลอดภัย (พ.ย. 67)

ผลผลิต (Output) : แนวทางการพัฒนา มาตรฐานและมูลค่าสินค้าเกษตรปลอดภัย

3

สนง.กษ.จว.

วิเคราะห์โครงการฯ และสนับสนุน การพัฒนามาตรฐานและมูลค่าสินค้า เกษตรปลอดภัย (ธ.ค. 67)

ผลผลิต (Output) : จำนวนโครงการที่สนับสนุน การพัฒนามาตรฐานและมูลค่าสินค้าเกษตร ปลอดภัย

5

SCD/SCP/อ.พ.ก.

- ผลักดันโครงการและสนับสนุนการพัฒนา มาตรฐานและมูลค่าสินค้าเกษตรปลอดภัย
- ติดตามผลการเพิ่มผลิตภาพการพัฒนา มาตรฐานและมูลค่าสินค้าเกษตรปลอดภัย (ก.พ. - ก.ย. 68)

ผลผลิต (Output) : จำนวนสินค้าทางการเกษตร ได้รับการพัฒนามาตรฐานและมูลค่าสินค้า เกษตรปลอดภัย GAP และเกษตรอินทรีย์

4

อ.พ.ก.

- นำเสนอข้อมูลฯ
- กำหนดเป้าหมายในการพัฒนามาตรฐาน และมูลค่าสินค้าเกษตรปลอดภัย
- พิจารณาแนวทาง/โครงการ ฯ (ม.ค. 68)

ผลผลิต (Output) : เป้าหมายในการพัฒนา มาตรฐานและมูลค่าสินค้าเกษตรปลอดภัย



การขับเคลื่อนงานกระทรวงเกษตรและสหกรณ์ โดย อ.พ.ก./SCP/SCD

การพัฒนาเพิ่มผลผลิตการผลิตของเกษตรกรและสถาบันเกษตรกร

1

สนง.กษ.จว.

- ศึกษาวิเคราะห์ข้อมูล SF, YSF /กลุ่มเกษตรกร (สหกรณ์/วิสาหกิจชุมชน) ปี 2566
- วิเคราะห์ผลการประเมิน (สหกรณ์/วิสาหกิจชุมชน) (ต.ค. 67)

ผลผลิต (Output) : ข้อมูล SF/YSF/สถาบันเกษตรกร

2

SCD/SCP

- พิจารณาข้อมูลฯ
- กำหนดแนวทางการพัฒนาเพิ่มการผลิตภาพของเกษตรกรและสถาบันเกษตรกร ปี 2567 (พ.ย. 67)

ผลผลิต (Output) : แนวทางการพัฒนาเพิ่มผลผลิตการผลิตของเกษตรกรและสถาบันเกษตรกร

3

สนง.กษ.จว.

- วิเคราะห์โครงการฯ และสนับสนุนการพัฒนาเพิ่มผลผลิตการผลิตของเกษตรกรและสถาบันเกษตรกร ทุกงบประมาณ (ธ.ค. 67)

ผลผลิต (Output) : จำนวนโครงการที่สนับสนุนการพัฒนาเพิ่มผลผลิตการผลิตของเกษตรกรและสถาบันเกษตรกร

5

SCD/SCP/อ.พ.ก.

- ผลักดันโครงการและสนับสนุนการพัฒนาเพิ่มผลผลิตการผลิต
- ติดตามผลการเพิ่มผลผลิตการผลิตของเกษตรกรและสถาบันเกษตรกร (ก.พ. - ก.ย. 68)

ผลผลิต (Output) : จำนวน SF/YSF/สถาบันเกษตรกร มีความเข้มแข็งเพิ่มขึ้น ตามเป้าหมายฯ

4

อ.พ.ก.

- นำเสนอข้อมูล ฯ
- กำหนดเป้าหมายในการพัฒนาเพิ่มผลผลิตการผลิตฯ
- พิจารณาแนวทาง/โครงการ ฯ (ม.ค. 68)

ผลผลิต (Output) : เป้าหมายในการพัฒนาเพิ่มผลผลิตการผลิตของเกษตรกรและสถาบันเกษตรกร



การขับเคลื่อนงานกระทรวงเกษตรและสหกรณ์ โดย อ.พ.ก./SCP/SCD

การพัฒนาเพิ่มประสิทธิภาพการบริหารจัดการทรัพยากรน้ำเพื่อการเกษตร

1

สนง.กษ.จว.

- ศึกษาข้อมูลด้านแหล่งน้ำทั้งในและนอกเขตชลประทานภายในจังหวัด
- วิเคราะห์ข้อมูลการใช้ที่ดินด้านการเกษตรจากข้อมูลสถิติย้อนหลัง (ต.ค. 67)

ผลผลิต (Output) : ข้อมูลการบริหารจัดการแหล่งน้ำ

2

SCD/SCP

- พิจารณาข้อมูลด้านแหล่งน้ำภายในจังหวัด
- กำหนดแนวทางการพัฒนาเพิ่มประสิทธิภาพการบริหารจัดการทรัพยากรน้ำเพื่อการเกษตร (พ.ย. 67)

ผลผลิต (Output) : แนวทางการพัฒนาเพิ่มประสิทธิภาพการบริหารจัดการทรัพยากรน้ำเพื่อการเกษตร

3

สนง.กษ.จว.

- วิเคราะห์โครงการด้านชลประทานในจังหวัด
- สนับสนุนการดำเนินการพัฒนาเพิ่มประสิทธิภาพการบริหารจัดการทรัพยากรน้ำเพื่อการเกษตร ตามแนวทางที่กำหนด (ธ.ค. 67)

ผลผลิต (Output) : จำนวนโครงการที่สนับสนุนการพัฒนาเพิ่มประสิทธิภาพการบริหารจัดการทรัพยากรน้ำเพื่อการเกษตร

4

อ.พ.ก.

- นำเสนอข้อมูลฯ
- กำหนดเป้าหมายการพัฒนาเพิ่มประสิทธิภาพการบริหารจัดการทรัพยากรน้ำ
- พิจารณาแนวทาง/โครงการ ฯ (ม.ค. 68)

ผลผลิต (Output) : เป้าหมายการพัฒนาเพิ่มประสิทธิภาพการบริหารจัดการทรัพยากรน้ำของจังหวัด

5

SCD/SCP/อ.พ.ก.

- ผลักดันโครงการและสนับสนุนการพัฒนาเพิ่มประสิทธิภาพการบริหารจัดการทรัพยากรน้ำ
- ติดตามผลการพัฒนาเพิ่มประสิทธิภาพการบริหารจัดการทรัพยากรน้ำ (ก.พ. - ก.ย. 68)

ผลผลิต (Output) : การบริหารจัดการทรัพยากรน้ำที่มีประสิทธิภาพตามเป้าหมาย



การขับเคลื่อนงานกระทรวงเกษตรและสหกรณ์ โดย อ.พ.ก./SCP/SCD

การบริหารจัดการภัยพิบัติด้านการเกษตร เพื่อเสริมสร้างให้เกษตรกร/ชุมชนรับมือภัยพิบัติ พร้อมปรับตัวและพลิกฟื้นได้เร็ว (Resilience)

1

สนง.กษ.จว.

ศึกษาวิเคราะห์ข้อมูลภัยพิบัติภายในจังหวัด (ข้อมูลสถานการณ์/แผนป้องกันภัยพิบัติ)

- ข้อมูลอุทกภัย/ภัยแล้ง/โรคราโรค/พื้นที่เสี่ยงซ้ำซาก
- ข้อมูลวงรอบการผลิตสินค้าเกษตรของจังหวัด
- ข้อมูลความเสียหายทางเศรษฐกิจ (มูลค่าความเสียหาย) (ต.ค. 67)

ผลผลิต (Output) : ข้อมูลภัยพิบัติของจังหวัด

2

ศูนย์ติดตามภัยพิบัติจังหวัด

- ติดตามสถานการณ์ภัยพิบัติ
- กำหนดประเด็นการพัฒนาในพื้นที่
 - การสร้างการรับรู้และตระหนัก
 - การพัฒนากลไกการบริหารจัดการ
 - การสร้างการมีส่วนร่วมของประชาชน
 - การซ่อมแซม/สร้าง/ปรับปรุง/บำรุง (ต.ค. 67 - ก.ย 68 ประชุมทุกเดือน)

ผลผลิต (Output) : แนวทางการป้องกันและแก้ไขภัยพิบัติด้านการเกษตร

3

SCD/SCP

- ติดตามสถานการณ์ภัยพิบัติ
- การพิจารณาโครงการเพื่อพัฒนาการแก้ไขปัญหายุ่งยากด้านการเกษตร
 - เสนอแผนงาน/โครงการที่ได้รับการกำหนดแนวทางการพัฒนาเสนอต่อ อ.พ.ก. พิจารณา

(พ.ย. 2567)

ผลผลิต (Output) : โครงการป้องกันและแก้ไขปัญหายุ่งยากด้านการเกษตรระดับจังหวัด

5

ศูนย์ติดตามฯ/SCP/อ.พ.ก.

- ติดตามผลการดำเนินโครงการฯ
- ประเมินความสำเร็จของโครงการฯ (ก.พ. - ก.ย. 68)

ผลผลิต (Output) : ปัญหายุ่งยากด้านการเกษตรที่ได้รับการแก้ไข

4

อ.พ.ก.

- รับทราบสถานการณ์ภัยพิบัติในจังหวัด
- นำโครงการที่ผ่านการพิจารณาเพื่องบประมาณสนับสนุนต่อไป
- มอบหมายศูนย์ติดตามและแก้ไขปัญหายุ่งยาก ทบทวนความสอดคล้องกับแผนป้องกันและแก้ไขปัญหายุ่งยาก

(ม.ค. 68)

ผลผลิต (Output) : แผนป้องกันและแก้ไขปัญหายุ่งยาก



การขับเคลื่อนงานกระทรวงเกษตรและสหกรณ์ โดย อ.พ.ก./SCP/SCD

การขับเคลื่อนแผนพัฒนาการเกษตรและสหกรณ์ของจังหวัด

มี.ค.68

สนง.กษ.จว.

- รวบรวมแผนพัฒนาการเกษตรของหมู่บ้าน

เม.ย.68

สนง.กษ.จว.

- รวบรวม ศึกษา วิเคราะห์ข้อมูลที่เกี่ยวข้องๆ
- ทบทวนแผนที่เกี่ยวข้อง
- กำหนดกรอบแนวทางการ ดำเนินการ จัดทำแผนพัฒนาการเกษตรและสหกรณ์

พ.ค.68

SCD/SCP

- พิจารณากำหนดกรอบแนวทางในการดำเนินการจัดทำแผนฯ

พ.ค.-มิ.ย.68

สนง.กษ.จว.

- จัดทำร่างแผนพัฒนาการเกษตรและสหกรณ์ของจังหวัด

ส.ค.68

อ.พ.ก.

- พิจารณาให้ความเห็นชอบแผนพัฒนาการเกษตรและสหกรณ์ฯ
- ผลักดันเข้าสู่คำขออนุมัติของ ปังมฯ พ.ศ. 2570

ก.ค.-ส.ค.68

SCP

- จัดเวทีประชาพิจารณ์แผนฯ
- ปรับปรุงและแก้ไขแผนฯ

มิ.ย.-ก.ค.68

ประชุมเชิงปฏิบัติการฯ

- รับฟังปัญหา ความต้องการของผู้มีส่วนได้เสีย
- วิเคราะห์สิ่งแวดล้อมด้านการเกษตร
- วิเคราะห์ Pain Point สินค้าสำคัญของจังหวัด

ส.ค.-ก.ย.68

สนง.กษ.จว.

- คัดเลือกโครงการที่น่าสนใจของจังหวัด
- จัดทำรายละเอียดโครงการฯ

ส.ค.-ก.ย.68

สนง.กษ.จว.

- เสนอโครงการฯ มาที่สำนักแผนงานและโครงการพิเศษ

ส.ค.-ก.ย.68

สพง.

- วิเคราะห์โครงการฯ
- สรุปผลการวิเคราะห์โครงการฯ

ก.ย.68

สป.กษ.

- จัดประชุมเพื่อให้กรมพิจารณาบรรจุโครงการไว้ในคำขออนุมัติของหน่วยงาน ปังมฯ พ.ศ. 2570





การขับเคลื่อนงานนโยบายและงานสำคัญของ กระทรวงเกษตรและสหกรณ์

1

การขับเคลื่อนการเกษตรระดับหมู่บ้านสู่การผลิตสินค้าเกษตรมูลค่าสูง

2

ศูนย์บริการเกษตรพิรุณราช กระทรวงเกษตรและสหกรณ์



โครงการขับเคลื่อนการเกษตรระดับหมู่บ้านสู่การผลิตสินค้าเกษตรมูลค่าสูง

1

สนง.กษ.จว.

ทบทวนการดำเนินงานโครงการฯ

- ปัญหา/อุปสรรค/ข้อเสนอแนะ 2 ปีที่ผ่านมา
- ศึกษาการดำเนินการตามคู่มือปีปัจจุบัน
- จัดทำแนวทางการดำเนินงานโครงการของจังหวัด (ต.ค. - พ.ย. 67)

ผลผลิต (Output) : ข้อมูลประกอบการพิจารณา กำหนดแนวทางการดำเนินงานของจังหวัด

2

SCP

การประชุมพิจารณา

- กำหนดแผนปฏิบัติงานโครงการฯ
- กำหนดแนวทางความร่วมมือกับภาคส่วนต่างๆ
- กำหนดแนวทางการคัดเลือกหมู่บ้าน/อกม. (พ.ย. - ธ.ค. 67)

ผลผลิต (Output) : แนวทางการดำเนินงานโครงการฯ

3

คณะทำงานโครงการฯ ระดับอำเภอ/SCD

- รวบรวมข้อมูลหมู่บ้านที่มีศักยภาพ/หมู่บ้านเป้าหมาย
- ข้อมูลพื้นฐานด้านการเกษตรของหมู่บ้าน
- ข้อมูลสภาพแวดล้อมที่เกี่ยวข้อง (ดิน น้ำ โรค/แมลง)
- สภาพปัญหาของหมู่บ้าน
- เกษตรกรมีความพร้อมเป็นอาสาสมัครเกษตรกร (ธ.ค. 67 - ม.ค. 68)

ผลผลิต (Output) : ข้อมูลประกอบการจัดทำแผนพัฒนาการเกษตรระดับหมู่บ้าน

7

สนง.กษ.จว.

- ผลักดันแผนงาน/โครงการ แผนธุรกิจฯ แผนสินค้า BCG เพื่อขอรับการสนับสนุนงบประมาณแหล่งต่างๆ
- ส่งแผนงาน/โครงการให้ สฟง. ดำเนินการต่อไป (เม.ย. - ก.ย. 68)

ผลผลิต (Output) : แผนงาน/โครงการ/แผนธุรกิจที่ได้รับการเสนอของงบประมาณจากแหล่งต่างๆ

งบจังหวัด/กลุ่มจังหวัด/อื่นๆ

- แผนงาน/โครงการ (งบจังหวัด/กลุ่มจังหวัด/อปท./อื่นๆ)
- แผนธุรกิจ (สินเชื่อ รกส.)

สฟง.

- รวบรวมแผนหมู่บ้าน/แผนธุรกิจ
- กลับกรองเสนอต่อกลไกการขับเคลื่อนงานสำคัญ กษ.

6

สนง.กษ.จว.

- บูรณาการประสานงานแก้ไข ปัญหาให้หมู่บ้าน ปี 2566, 2567 และ ปี 2568 (เม.ย. - ก.ย.68)

ผลผลิต (Output) : ข้อมูลผลการแก้ไขปัญหา

5

SCP

- จัดทำแผนพัฒนารายสินค้าเกษตรตามแนวทาง BCG Model (มี.ค.68)

ผลผลิต (Output) : แผนหมู่บ้าน/Project Idea/แผนธุรกิจเกษตรรายสินค้าที่ได้รับการรับรอง

4

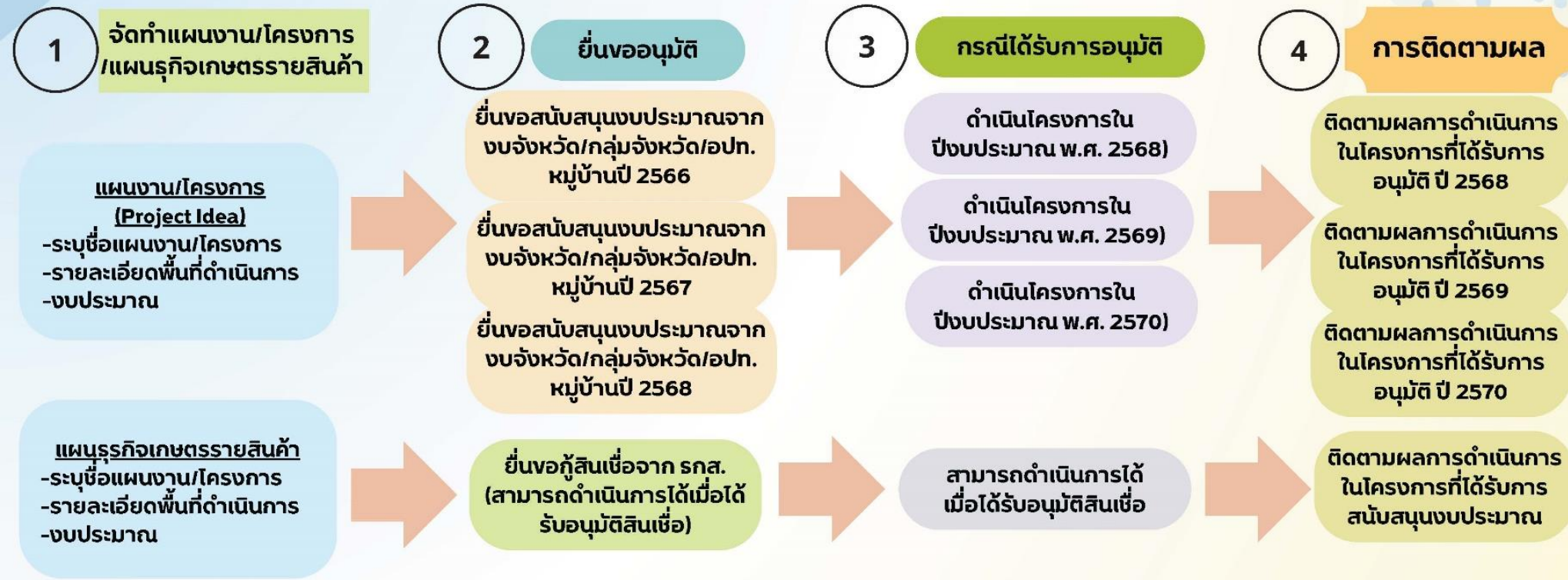
คณะทำงานโครงการฯ ระดับอำเภอ/SCD

- ทบทวนแผนพัฒนาการเกษตรระดับหมู่บ้าน
- จัดทำ Project Idea/แผนธุรกิจเกษตรรายสินค้า
- คัดเลือกอาสาสมัครเกษตรกรหมู่บ้าน
- ประชาสัมพันธ์สินค้าเกษตรหมู่บ้าน (ม.ค. - มี.ค. 68)

ผลผลิต (Output) : แผนหมู่บ้าน/Project Idea/แผนธุรกิจเกษตรรายสินค้า



Time Line การติดตามผลการดำเนินงานโครงการขับเคลื่อนการเกษตรระดับหมู่บ้าน (การติดตามการยื่นขอสนับสนุนงบประมาณฯ)





ศูนย์บริการเกษตรพิรุณราช

กระทรวงเกษตรและสหกรณ์



ระดับกรม
22 หน่วยงาน



ระดับจังหวัด
610 หน่วยงาน



ระดับอำเภอ
2,265 หน่วยงาน

รวมทั้งหมด **2,897**

