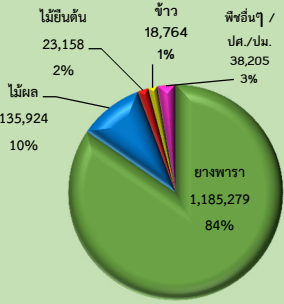
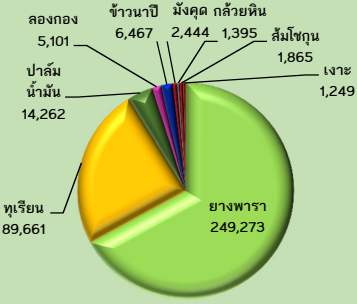


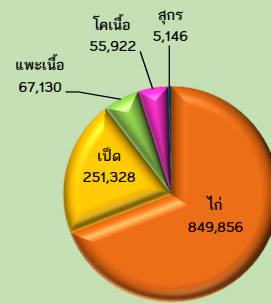
พื้นที่ทำการเกษตร 1,401,330 ไร่
(49.60% ของพท.จังหวัด 2,825 ล้านไร่)



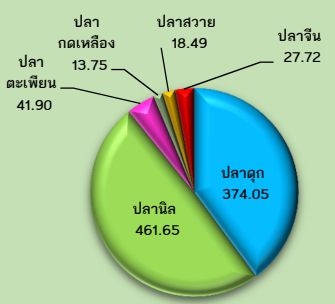
ปริมาณผลผลิตพืชเศรษฐกิจที่สำคัญ (ตัน)



ปริมาณสัตว์เศรษฐกิจที่สำคัญ (ตัว)



ปริมาณผลผลิตสัตว์น้ำเศรษฐกิจที่สำคัญ (ตัน)



GPP ภาคเกษตรปี 65 มูลค่า 13,267 ล้านบาท คิดเป็นร้อยละ 28.19 ของ GPP จังหวัด 47,059 ล้านบาท

- จำนวนประชากร 473,080 คน (143,020 ครครัวเรือน)
- จำนวนประชากรภาคการเกษตร (72,364 ครครัวเรือน)
- ปริมาณน้ำภาพรวมจังหวัด ณ เดือนธันวาคม 844.13 ล้าน ลบ.ม. (ร้อยละ 58.00 ของความจุ)
- ปริมาณน้ำฝนสะสม 387.90 มม. (1 ม.ค.67 - 27 มิ.ย.67)

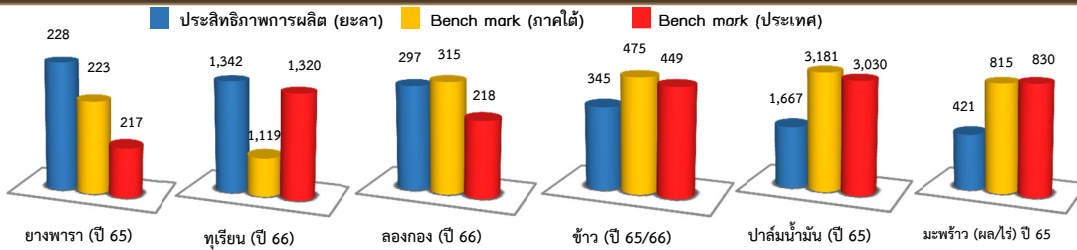
สินค้าเด่น

- โกโก้เบตงยะลา** มีรสชาติพิเศษกว่าโกโก้ชนิดอื่น คือ หอมจะกรอบ ไม่มีมันแทรก เนื้อนุ่ม หอมมีสีเหลืองอ่อน ไม้ขาวเหมือนโกโก้ทั่วไป นิยมนำมาทำเป็นโกโก้สับลงจานข้าวมันไก่
- ปลาลวงชมพู (ปลากือเลาะห์)** เป็นปลาที่มีรสชาติดี เป็นที่ขึ้นชื่อ นับเป็นปลาที่มีราคาแพงที่สุดในภูมิภาคเอเชียตะวันออกเฉียงใต้ อีกทั้งยังจัดว่าเป็นปลาตระกูลปลาลวงหรือปลาเวียน เพียงชนิดเดียวเท่านั้นที่สามารถรับประทานได้ทั้งเกล็ด
- มังคุดในสายหมอกเบตง** เป็นมังคุดในสวนที่ปลูกเรียงรายไปตามเนินเขาสูงริมชายแดนในพื้นที่อำเภอเบตง ซึ่งปกคลุมไปด้วยสายหมอกสีขาวตลอดทั้งปี จากสภาพอากาศและการจัดการดูแลอย่างเป็นระบบภายใต้แนวทางการของเกษตรอินทรีย์

สินค้าสิ่งขี้ทางภูมิศาสตร์ GI

- กล้วยหินบันนังสตา** เป็นกล้วยที่มีเนื้อแข็ง และเมื่อสุกจะมีรสชาติเปรี้ยวเล็กน้อย ขึ้นทะเบียนกับกรมทรัพย์สินทางปัญญา เมื่อวันที่ 8 มิถุนายน 2552
- ทุเรียนสะเด็ดน้ำยะลา** หมายถึง ทุเรียนพันธุ์หมอนทอง พันธุ์ก้านยาว พันธุ์ชนะ พันธุ์พวงมณี พันธุ์ซึ้งคิง และพันธุ์หนามดำ (โอาอี) ขึ้นทะเบียนกับกรมทรัพย์สินทางปัญญา เมื่อวันที่ 23 กันยายน 2564

ประสิทธิภาพการผลิตสินค้าเกษตรด้านพืช (กก./ไร่)



ยะลา

Info graphic

ข้อมูลพื้นฐานจังหวัด
ข้อมูล ณ วันที่ 27 มิถุนายน 2567

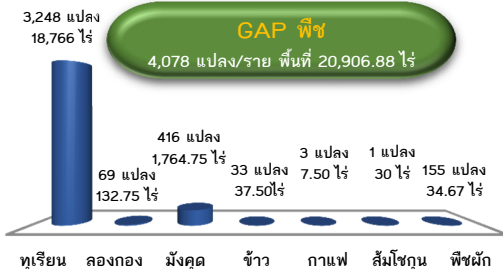
ข้อมูลการรับรองมาตรฐานสินค้าเกษตร

เกษตรอินทรีย์

พืชผัก 1 แปลง พื้นที่ 1.35 ไร่
(ผักบึงจัน,คะน้า,กวางตุ้ง,กวางตุ้งฮ่องเต้,ผักโขม,จีนฉ่าย,ผักกาดขาว,ผักกาดหอม,ต้นหอม,ผักชี)

GAP พืช

4,078 แปลง/ราย พื้นที่ 20,906.88 ไร่



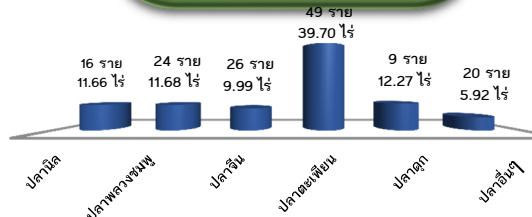
มาตรฐานฟาร์มปศุสัตว์

จำนวน 8 แห่ง 6 ชนิดฟาร์ม



GAP ประมง

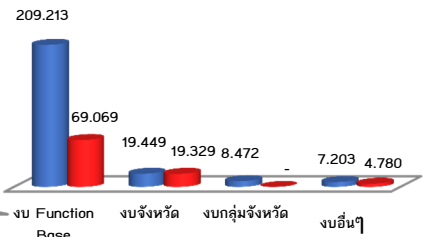
144 ราย พื้นที่ 91.22 ไร่



งบประมาณเพื่อการพัฒนาการเกษตร ปี 2567

รวมทั้งสิ้น 244.337 ล้านบาท

- ได้รับจัดสรร 244.337 ล้านบาท
- ผลเบิกจ่าย 93.179 ล้านบาท (คิดเป็น 38.14 %)



สถานการณ์การระบาดของโรคและแมลงศัตรูพืช

โรคใบร่วงในยางพารา ปัจจุบันยังไม่พบระบาด (ร้อยละ 0.00 ของพื้นที่ปลูกทั้งหมด 1,185,279 ไร่)

การแก้ไขปัญห (กรณีพบการระบาดในพื้นที่)

- ใช้อากาศยานไร้คนขับ (Drone) พ่นสารเคมีบริเวณทรงพุ่มยอด และการฉีดด้วยเครื่องพ่นแรงดันสูงบริเวณพุ่มใบจากด้านล่าง
- ใช้สารชีวภัณฑ์ควบคุมและกำจัดโรคเพื่อสร้างภูมิคุ้มกันให้กับต้นยางพารา
- การใช้ไล่ไดโอม (ไล่เดือนแดงและไล่เดือนพันธุ์แอฟริกา) เพื่อประโยชน์ในการไล่พวกดินและให้ธาตุอาหารในส่วนยางพารา

โรคเหี่ยวในกล้วยหิน มีพื้นที่ระบาด 1,520.80 ไร่

(ร้อยละ 49.65 ของพื้นที่ปลูกทั้งหมด 3,063.25 ไร่)

การแก้ไขปัญห

- สร้างการรับรู้ป้องกันโรคเหี่ยวในกล้วยหิน (ขั้นตอน วิธีการ ป้องกันกำจัดโรค)
- ส่งเสริมการเพิ่มประสิทธิภาพการผลิตกล้วยหิน (สนับสนุนหน่วยพันธุ์กล้วยหินปลอดโรค/ขยายพื้นที่ปลูกกล้วยหิน)

หนอนเจาะเมล็ดทุเรียน

มาตรการระยะสั้น

- รณรงค์ให้เกษตรกรตระหนักถึงปัญหาผลกระทบที่เกิดขึ้นจากทุเรียนคือคุณภาพ เช่น การพบหนอนเจาะทุเรียน การตัดทุเรียนอ่อนออกจำหน่าย
- สร้างความเชื่อมั่นการบริโภคทุเรียนยะลาผ่านเครื่องหมาย GI
- เชื่อมโยงเครือข่ายเพื่อกระจายผลผลิตโดยใช้กลไกกระทรวงพาณิชย์
- จัดคาราวานทุเรียนสู่ผู้บริโภคภายในประเทศ

มาตรการระยะยาว

- ส่งเสริมให้ความรู้และสนับสนุนการใช้นวัตกรรมทุเรียนได้แสงไฟโดยใช้ไฟแสงขาวไล่ผีเสื้อหนอนเจาะเมล็ดทุเรียน
- ส่งเสริมการทำทุเรียนเชิงการค้าให้กับเกษตรกรกลุ่มแปลงใหญ่ "นามเขียว ไม่มีหนอน" พร้อมกับการรับรองคุณภาพทุเรียนภายใต้แบรนด์ "Yala Confirm"

งบจังหวัด/กลุ่มจังหวัด ปี 67 มีโครงการที่สำคัญ คือ

งบพัฒนาจังหวัดยะลา งบประมาณ 19,449 ลบ.

- โครงการเพิ่มศักยภาพศูนย์คัดแยกผลไม้ชุมชน เพื่อการขับเคลื่อนธุรกิจเกษตร (กสจ.) 8.722 ลบ.
 - โครงการเกษตรพอเพียงเลี้ยงชุมชน (กสจ) 9.236 ลบ.
 - โครงการเสริมสร้างภาพลักษณ์จังหวัดยะลา (กปม.) (0.120 ลบ.)
 - โครงการส่งเสริมการพัฒนาและขยายผลโครงการอันเนื่องมาจากพระราชดำริ จังหวัดยะลา (กสจ.) 0.830 ลบ.
 - โครงการพัฒนาและขยายผลโครงการอันเนื่องมาจากพระราชดำริ จังหวัดยะลา (กสจ.) 0.550 ลบ.
- งบพัฒนากลุ่มจังหวัด งบประมาณ 8.472 ลบ.
- โครงการยกระดับฟาร์มเลี้ยงปศุสัตว์และการแปรรูปสร้างอาชีพเพิ่มรายได้เศรษฐกิจฐานราก (กปศ.) 8.472 ลบ.

จัดทำโดย : สำนักงานเกษตรและสหกรณ์จังหวัดยะลา ศาลากลางจังหวัดยะลา อาคาร 2 (อาคารส่วนขยาย) ชั้น 1

ถนนสุขาภังค์ ตำบลสะเตง อำเภอเมืองยะลา จังหวัดยะลา 95000

☎ 0 7322 1711

📠 0 7322 1692

✉ saraban_yla@opsmoac.go.th

www.opsmoac.go.th