

ข้อมูลสินค้าเกษตรที่สำคัญของจังหวัดยะลา

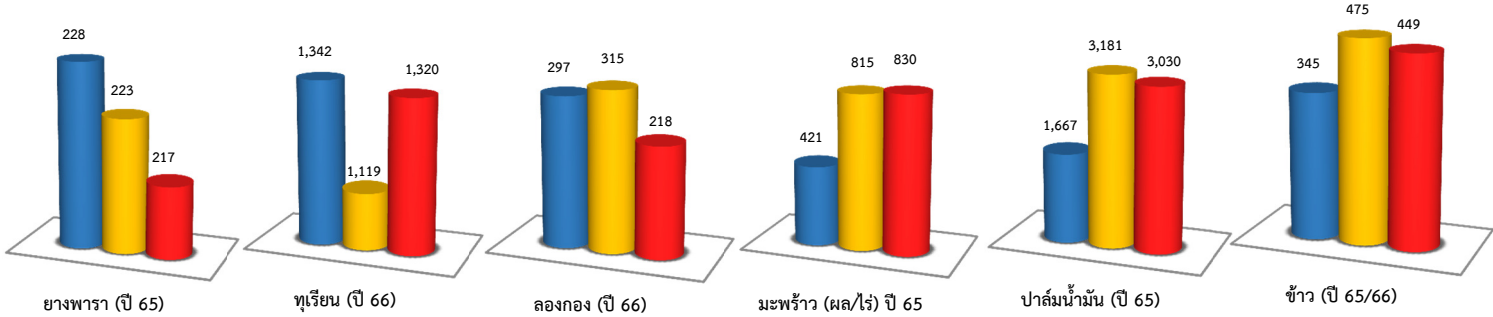
พืชเศรษฐกิจ

ชนิดพืช	ยางพารา	ทุเรียน	ลองกอง	เงาะ	มังคุด	ข้าว	ปาล์มน้ำมัน	มะพร้าว	กาแฟ
เนื้อที่เพาะปลูก (ไร่)	1,185,279	96,234	17,282	1,965	6,279	18,764	9,242	5,597	1,024
เนื้อที่เก็บเกี่ยว/ให้ผล (ไร่)	1,091,851	66,788	17,174	1,958	6,057	18,764	8,553	5,543	678
ผลผลิต (ตัน)	249,273	89,661	5,101	1,249	2,444	6,467	14,262	2,333,995 ผล	19
ผลผลิตต่อไร่ (กก./ไร่)	228	1,342	297	638	404	345	1,667	421 ผล/ไร่	28

ที่มา : ข้อมูลการผลิตพืชเศรษฐกิจที่สำคัญ ปี 2566 จากการประชุมคณะกรรมการพัฒนาคุณภาพข้อมูลปริมาณการผลิตสินค้าเกษตรด้านพืช ภาคใต้ ครั้งที่ 1/2566 วันที่ 8 ส.ค.66 และข้อมูลการผลิตไม้ผลเศรษฐกิจที่สำคัญ ปี 2566 จากการประชุมฯ ครั้งที่ 2/2566 วันที่ 15 ส.ค.66

ประสิทธิภาพการผลิตสินค้าเกษตรด้านพืช (กก./ไร่)

■ ประสิทธิภาพการผลิต (ยะลา) ■ Bench mark (ภาคใต้) ■ Bench mark (ประเทศ)



สินค้าปศุสัตว์

สินค้า	จำนวนเกษตรกร (ราย)	จำนวนสัตว์ที่เลี้ยงทั้งหมด (ตัว)
โคเนื้อ	17,175	55,922
แพะเนื้อ	13,330	67,130
แพะนม	6	78
แกะ	666	3,607
กระบือ	294	1,676
สุกร	101	5,146
ไก่เนื้อ	656	53,567
ไก่ไข่	343	59,696
ไก่พื้นเมือง	36,922	717,879
ไก่เบตง	91	18,714
เป็ดไข่	1,065	20,103
เป็ดเทศ	15,402	219,773
เป็ดเนื้อ	591	11,452
นกกระทา	2	2,510

ที่มา : ข้อมูลปฏิทินผลผลิตสินค้าเกษตรรายเดือนระดับจังหวัด ปีการผลิต 2566

สินค้าประมง

สินค้า	จำนวนเกษตรกรทั้งหมด (ราย)	เนื้อที่เลี้ยง (ไร่)	ปริมาณผลผลิต (ตัน)
ปลาแรด	14	1.72	0.82
ปลาจระเม็ดน้ำจืด	22	5.67	1.39
ปลาจีน	68	13.13	27.72
ปลาช่อน	4	0.14	0.30
ปลาดุก	1,437	205.03	373.05
ปลาตะเพียน	106	32.24	13.96
ปลานิล	763	195.16	423.42
ปลาหับทิม	95	15.97	118
ปลาพลวงชมพู	9	1.04	0.60
ปลาสร้อย	21	12.26	2.16
ปลาชวา	37	9.29	8.41
ปลาหมอ	13	3.51	2.51
ปลาหมอไทย	3	0.24	0.21
ปลายี่สก	5	1.83	0.05
ปลากดเหลือง	5	0.81	2.35
ปลาชะโอน	15	0.21	2.00

หมายเหตุ : ปริมาณผลผลิตที่เกษตรกรเพาะเลี้ยง (ไม่รวมที่จับได้จากธรรมชาติ)



จัดทำโดย : สำนักงานเกษตรและสหกรณ์จังหวัดยะลา ศาลากลางจังหวัดยะลา อาคาร 2 (อาคารส่วนขยาย) ชั้น 1

ถนนสุขยางค์ ตำบลสะเตง อำเภอเมืองยะลา จังหวัดยะลา 95000

☎ 0 7322 1711

📠 0 7322 1692

✉ saraban_yla@opsmoac.go.th