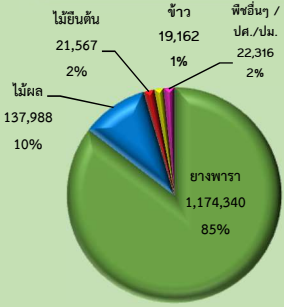
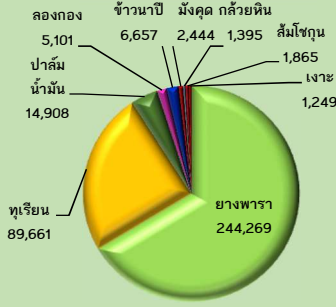


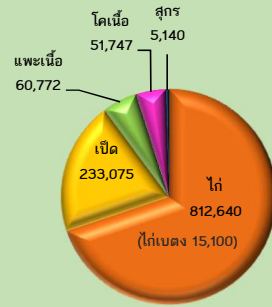
พื้นที่ทำการเกษตร 1,375,373 ไร่
(48.68% ของพท.จังหวัด 2,825 ล้านไร่)



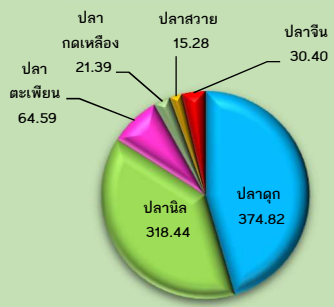
ปริมาณผลผลิตพืชเศรษฐกิจที่สำคัญ (ตัน)



ปริมาณสัตว์เศรษฐกิจที่สำคัญ (ตัว)



ปริมาณผลผลิตสัตว์น้ำเศรษฐกิจที่สำคัญ (ตัน)



GPP ภาคเกษตรปี 65 มูลค่า 13,267 ล้านบาท คิดเป็นร้อยละ 28.19 ของ GPP จังหวัด 47,059 ล้านบาท

- จำนวนประชากร 473,080 คน (143,020 ครครัวเรือน)
- จำนวนประชากรภาคการเกษตร (72,364 ครครัวเรือน)
- ปริมาณน้ำภาพรวมจังหวัด ณ เชื้อนบางยาง 919.13 ล้าน ลบ.ม. (ร้อยละ 63.20ของคววมจ.)
- ปริมาณน้ำฝนสะสม 2,214.60 มม. (1 ม.ค.67 - 28 พ.ย.67)

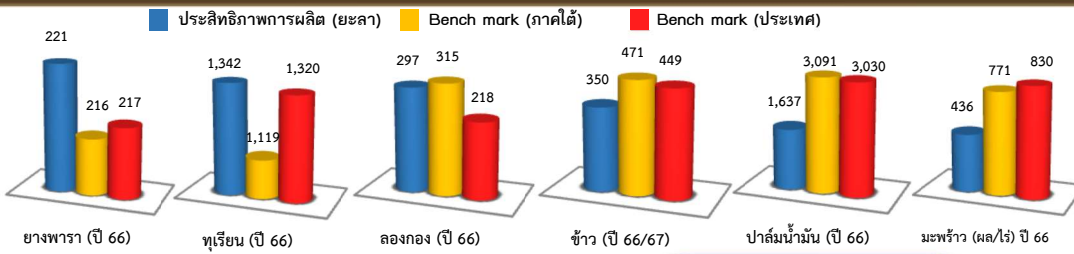
สินค้าเด่น (อยู่ระหว่างการพิจารณาเพื่อรับรองเป็นสิ่งบ่งชี้ทางภูมิศาสตร์ GI)

- ไก่เบตงยะลา มีรสชาติพิเศษกว่าไก่ชนิดอื่น คือ หนังจะกรอบ ไม่มีมันแทรก เนื้อนุ่มหนังมีสีเหลืองอ่อน ไข่ขาวเหมือนไก่ทั่วไป นิยมนำมาทำเป็นไก่ต้มสับลงจานข้าวมันไก่
- ปลาลวกขมพูลาบา (ปลากือเลาะห์) เป็นปลาดทะเลคุณภาพดี หรือปลาเวียนที่มีราคาแพงที่สุดในภูมิภาคเอเชียตะวันออกเฉียงใต้ สามารถรับประทานได้ทั้งเกลือ
- ปลานิลสายน้ำไหลเบตง ได้รับการปรับปรุงพันธุ์ให้มีอัตราการเจริญเติบโตที่ดี มีขนาดตัว 3 กิโลกรัมขึ้นไป เมื่อนำไปประกอบอาหารจะมีความหวานน้อยกว่าปลานิลที่เลี้ยงในรูปแบบอื่น
- ส้มโชกุนเบตง เนื้อสีส้มเข้ม หวานมีเปรี้ยวเล็กน้อย ปอกเปลือกง่ายและชานนิ่ม
- มังคุดในสายหมอกเบตง เนื้อมีสีขาวนวลปุยฝ้าย ไม่ดำน้ำ ไม่เป็นเนื้อแก้วยางไหล

สินค้าสิ่งบ่งชี้ทางภูมิศาสตร์ GI

- กล้วยหินบันนังสตา เป็นกล้วยที่มีเนื้อแข็ง และเมื่อสุกจะมีรสชาติเปรี้ยวเล็กน้อย ขึ้นทะเบียนกับกรมทรัพย์สินทางปัญญา เมื่อวันที่ 8 มิถุนายน 2552
- ทุเรียนสะเด็ดน้ำยะลา หมายถึง ทุเรียนพันธุ์หมอนทอง พันธุ์ถั่วยืนยาว พันธุ์ชะนี พันธุ์พวงมณี พันธุ์มูซังคิง และพันธุ์หนามดำ (โหวดี้) ขึ้นทะเบียนกับกรมทรัพย์สินทางปัญญา เมื่อวันที่ 23 กันยายน 2564

ประสิทธิภาพการผลิตสินค้าเกษตรด้านพืช (กก./ไร่)



ข้อมูลการรับรองมาตรฐานสินค้าเกษตร

เกษตรอินทรีย์

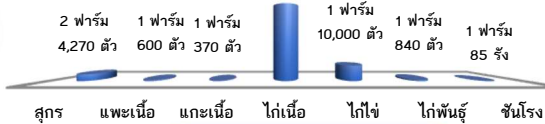
พืชผัก 1 แปลง พื้นที่ 1.35 ไร่ (ผักบุ้งจีน,คะน้า,กวางตุ้ง,กวางตุ้งฮ่องเต้,ผักโขม, ขึ้นฉ่าย,ผักกาดขาว,ผักกาดหอม,ต้นหอม,ผักชี)

GAP พืช



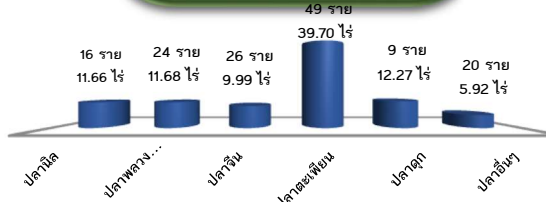
มาตรฐานฟาร์มปศุสัตว์

จำนวน 9 ฟาร์ม
2 ฟาร์ม 50,000 ตัว



GAP ประมง

144 ราย พื้นที่ 91.22 ไร่



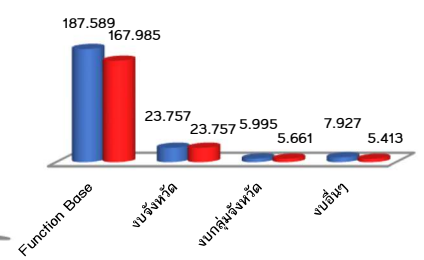
ยะลา

Info graphic

ข้อมูลพื้นฐานจังหวัด
ข้อมูล ณ วันที่ 28 พฤศจิกายน 2567

งบประมาณเพื่อการพัฒนาการเกษตร ปี 2567
รวมทั้งสิ้น 225.146 ล้านบาท

- ได้รับจัดสรร 225.146 ล้านบาท
- ผลเบิกจ่าย 204.752 ล้านบาท (คิดเป็น 90.94 %)



หมายเหตุ : อยู่ระหว่างรวบรวมข้อมูลงบประมาณ ปี 68

สถานการณ์การระบาดของโรคและแมลงศัตรูพืช

โรคใบจุดกลมจากเชื้อราคอลเลโทริกัม (โรคใบร่วงชนิดใหม่ในยางพารา) มีพื้นที่ระบาด 3,184 ไร่ (ร้อยละ 0.27 ของพื้นที่ปลูกทั้งหมด 1,174,340 ไร่)

- การแก้ไขปัญหา (กรณีพบการระบาดในพื้นที่)
- ให้อากาศยานไร้คนขับ (Drone) พ่นสารเคมีบริเวณทรงพุ่มยอด และการฉีดด้วยเครื่องพ่นแรงดันสูงบริเวณพุ่มใบจากด้านล่าง
 - ให้สารชีวภัณฑ์ควบคุมและกำจัดโรคเพื่อสร้างภูมิคุ้มกันให้กับต้นยางพารา
 - การใช้ได้เดือน (ได้เดือนแดงและได้เดือนพันธุ์แอฟริกา) เพื่อประโยชน์ในการโตพรวนดินและให้ธาตุอาหารในสวนยางพารา

โรคเหี่ยวในกล้วยหิน มีพื้นที่ระบาด 1,207 ไร่ (ร้อยละ 30.70 ของพื้นที่ปลูกทั้งหมด 3,933 ไร่)

- การแก้ไขปัญหา
- สร้างการรับรู้ป้องกันโรคเหี่ยวในกล้วยหิน (ขั้นตอน วิธีการ ป้องกันกำจัดโรค)
 - ส่งเสริมการเพิ่มประสิทธิภาพการผลิตกล้วยหิน (สนับสนุนห่อพันธุ์กล้วยหินปลอดโรค/ขยายพื้นที่ปลูกกล้วยหิน)

หนอนเจาะเมล็ดทุเรียน
มาตรการระยะสั้น

- รณรงค์ให้เกษตรกรตระหนักถึงปัญหาผลกระทบที่เกิดจากทุเรียนคือคุณภาพ เช่น การพบหนอนเจาะทุเรียน การตัดทุเรียนอ่อนออกจำหน่าย
- สร้างความเชื่อมั่นการบริโภคทุเรียนยะลาผ่านเครื่องหมาย GI
- เชื่อมโยงเครือข่ายเพื่อกระจายผลผลิตโดยใช้กลไกกระทรวงพาณิชย์
- จัดคาราวานทุเรียนสู่ผู้บริโภคภายในประเทศ

มาตรการระยะยาว

- ส่งเสริมให้ความรู้และสนับสนุนการใช้นวัตกรรมทุเรียนได้แสงไฟโดยใช้ไฟแสงขาวไล่ผีเสื้อหนอนเจาะเมล็ดทุเรียน
- ส่งเสริมการทำทุเรียนเชิงการค้าให้กับเกษตรกรกลุ่มแปลงใหญ่ "หนามเขียว ไม่มีหนอน" พร้อมกับการรับรองคุณภาพทุเรียนภายใต้แบรนด์ "Yala Confirm"

งบจังหวัด/กลุ่มจังหวัด ปี 67 มีโครงการที่สำคัญ คือ
งบพัฒนาจังหวัดยะลา

- โครงการเพิ่มศักยภาพศูนย์คัดแยกผลไม้ชุมชน เพื่อการขับเคลื่อนธุรกิจเกษตร (กสค.) 8.722 ลบ.
 - โครงการเกษตรพอเพียงเลี้ยงชุมชน (กสค.) 9.236 ลบ.
 - โครงการส่งเสริมการพัฒนาและขยายผลโครงการอันเนื่องมาจากพระราชดำริ จังหวัดยะลา (กสค.) 4.310 ลบ.
 - โครงการเพิ่มประสิทธิภาพการผลิตและแปรรูปกาแฟ (กสค.) 1.123 ลบ.
 - โครงการยกระดับประสิทธิภาพการผลิตกล้วยกินคุณภาพ (กสค.) 1.043 ลบ.
- งบพัฒนากลุ่มจังหวัด
- โครงการยกระดับฟาร์มเลี้ยงปลาคูสตูว์และการแปรรูปสร้างอาชีพเพิ่มรายได้เศรษฐกิจฐานราก (กปค.) 8.472 ลบ.
 - โครงการยกระดับการพัฒนาไม้ผลคุณภาพ 4.048 ลบ.

จัดทำโดย : สำนักงานเกษตรและสหกรณ์จังหวัดยะลา ศาลากลางจังหวัดยะลา อาคาร 2 (อาคารส่วนขยาย) ชั้น 1

ถนนสุชายงค์ ตำบลสะเตง อำเภอเมืองยะลา จังหวัดยะลา 95000

☎ 0 7322 1711

📠 0 7322 1692

✉ saraban_yala@opsmoac.go.th

www.opsmoac.go.th

