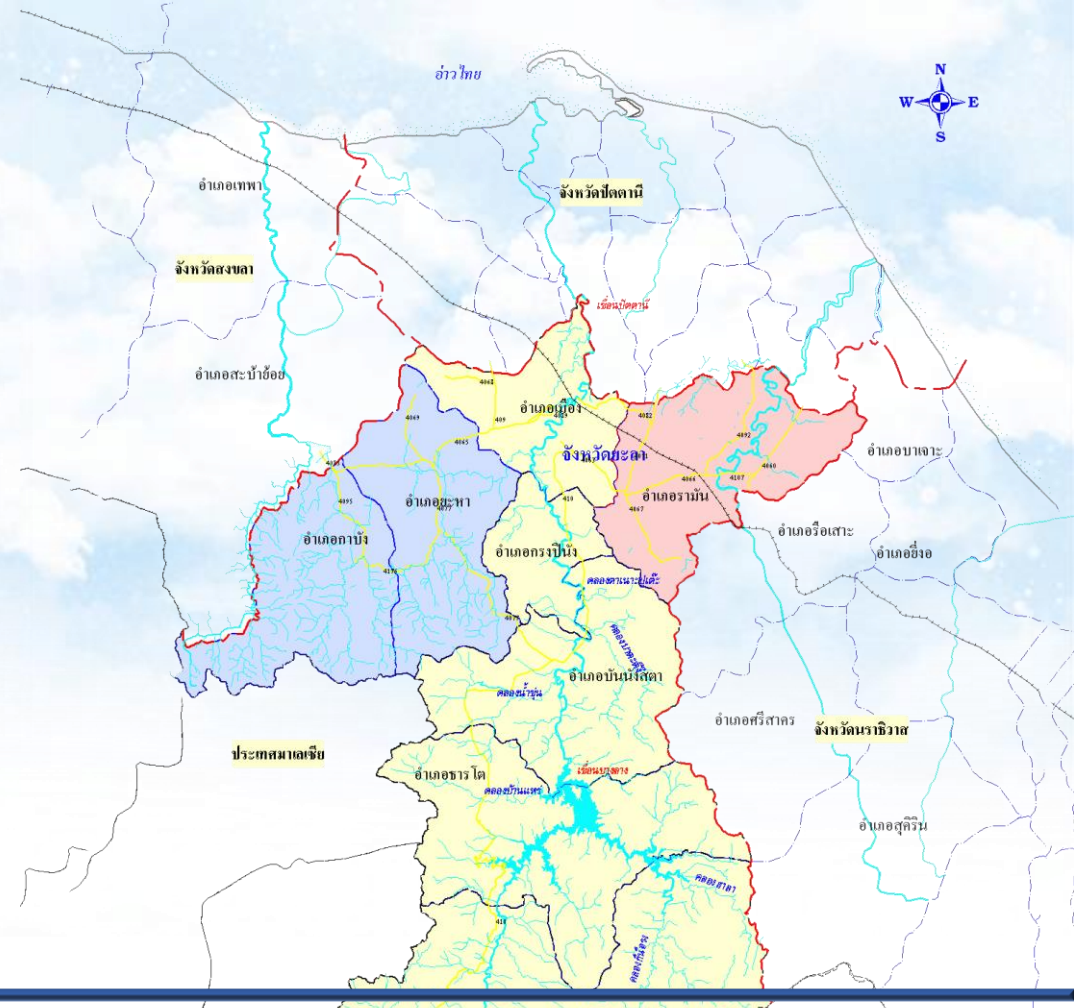




# สถานการณ์ฤดูแล้ง จังหวัดยะลา



โครงการชลประทานยะลา สำนักงานชลประทานที่ 17

# สภาพน้ำท่าและแหล่งน้ำ

## ลุ่มน้ำปัตตานี

แม่น้ำปัตตานียาว 214 กม.  
พื้นที่ลุ่มน้ำ 3,655 ตร.กม.  
ปริมาณน้ำท่า 2,670 ล้าน ลบ.ม./ปี

## ลุ่มน้ำสายบุรี

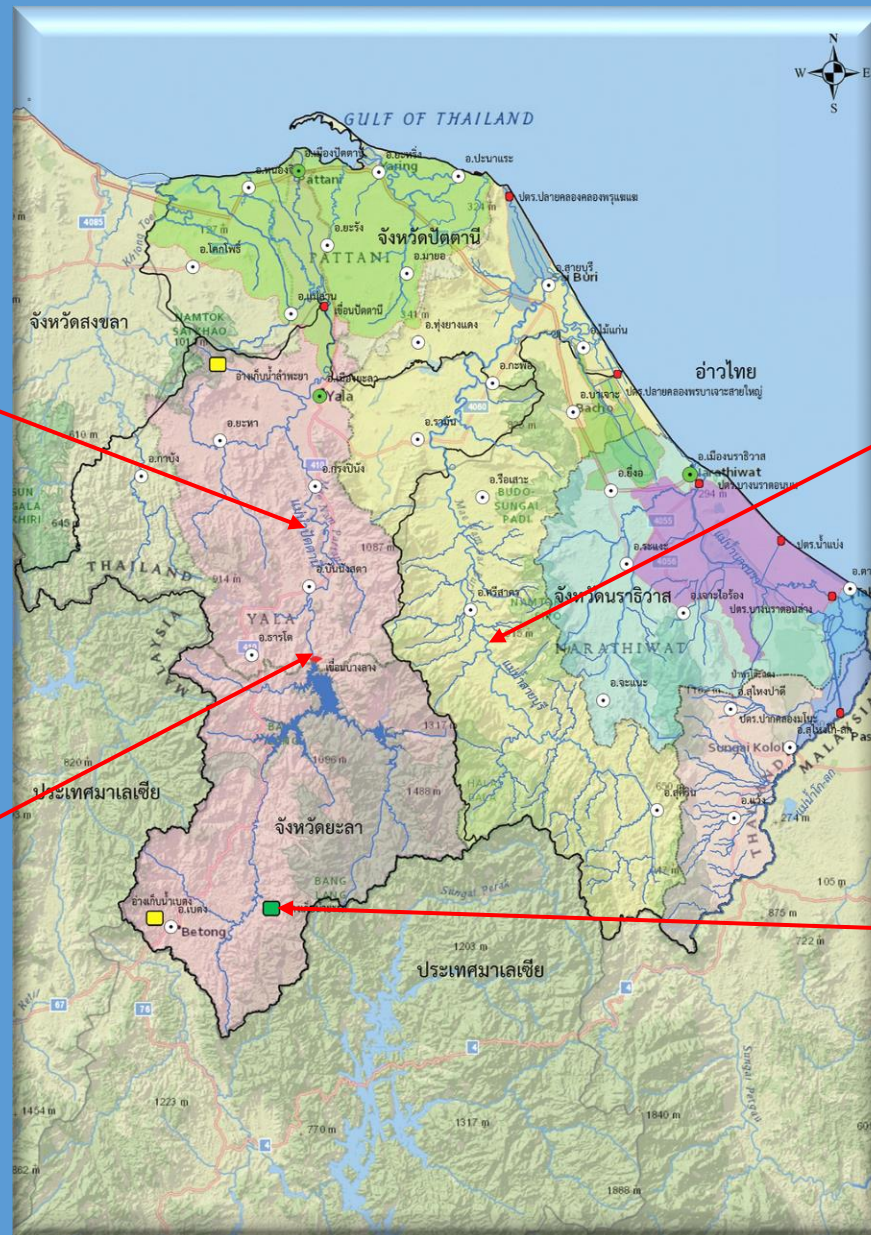
แม่น้ำสายบุรียาว 195 กม.  
พื้นที่ลุ่มน้ำ 3131.70 ตร.กม.  
ปริมาณน้ำท่า 5174.78 ล้าน ลบ.ม./ปี

## เขื่อนบางลาง

ปริมาณน้ำเก็บกัก 1,239.44 ล้าน ลบ.ม.  
ปริมาณน้ำปัจจุบัน 1,243.46 ล้าน ลบ.ม.  
(85.5%)

## อ่างเก็บน้ำยะรม

ปริมาณน้ำเก็บกัก 8.34 ล้าน ลบ.ม.  
แผนงานก่อสร้างปี 2560 - 2565



## มาตรการรองรับฤดูแล้ง ปี 2566 / 2567

# 8 มาตรการรองรับ ฤดูแล้ง ปี 2567/68



เพิ่มประสิทธิภาพการใช้น้ำ ประหยัดน้ำ และลดการสูญเสียน้ำในทุกภาคส่วน (กรมชลประทาน)

4

5

เฝ้าระวังและแก้ไขคุณภาพน้ำ (กรมชลประทาน)



กำหนดแผนจัดสรรน้ำและพื้นที่เพาะปลูกพืชฤดูแล้ง บริหารจัดการน้ำให้เป็นไปตามลำดับความสำคัญการใช้น้ำ ที่คณะกรรมการกุ่มน้ำกำหนด (กรมชลประทาน)

3

6

เสริมสร้างความเข้มแข็งด้านการบริหารจัดการน้ำของชุมชน/องค์กรผู้ใช้น้ำ (กรมชลประทาน)



สร้างความมั่นคงน้ำเพื่อการอุปโภคบริโภค และการเกษตรพร้อมปฏิบัติการเติมน้ำอย่างมีประสิทธิภาพ (กรมชลประทาน)

2

7

สร้างการรับรู้ประชาสัมพันธ์ (กรมชลประทาน)



คาดการณ์และป้องกันพื้นที่เสี่ยงขาดแคลนน้ำ (กรมชลประทาน)

1

8

ติดตามและประเมินผลการดำเนินการ (กรมชลประทาน)



ข้อมูล ณ วันที่ 26 มีนาคม 2568

## สถานการณ์น้ำในอ่างเก็บน้ำปัจจุบัน ปริมาณน้ำในอ่างเก็บน้ำบ้านไร่และเขื่อนบางลาง

ปริมาณน้ำ	อ่างเก็บน้ำบ้านไร่		เขื่อนบางลาง	
	จ.ยะลา	จ.ยะลา	จ.ยะลา	จ.ยะลา
ปริมาณน้ำ (ล้าน ลบ.ม.)	1.110	1,243.46		
	92.50%	85.50%		
เหนือน้ำ (ม.รทก.)	+63.900	+110.930		
Inflow (ล้าน ลบ.ม.)	0.001	3.730		
Outflow (ล้าน ลบ.ม.)	0.004	4.030		

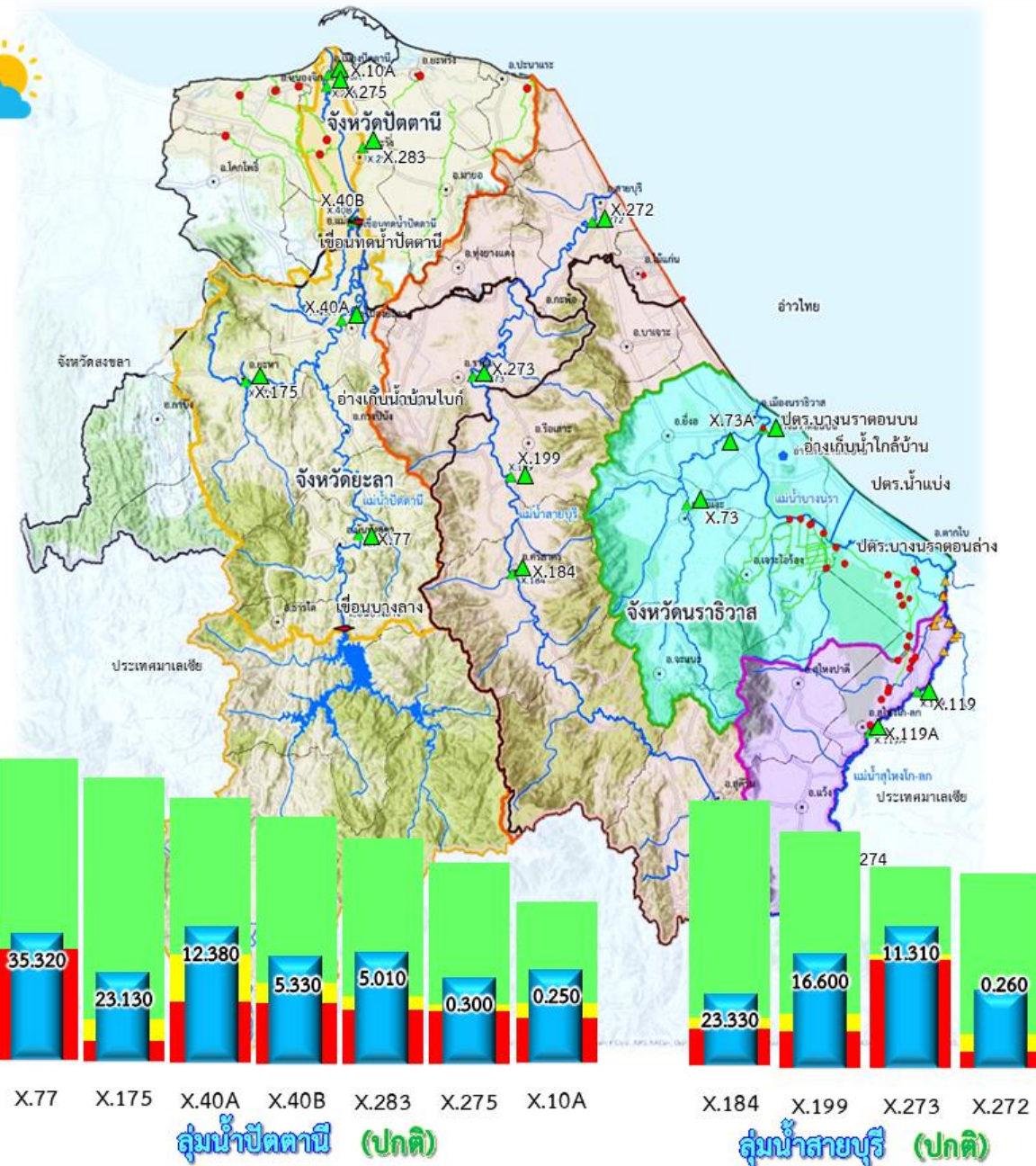
## ปริมาณน้ำในเขื่อนทดน้ำปัตตานี

เขื่อนทดน้ำปัตตานี	
ต.ตาชะ อ.เมืองยะลา จ.ยะลา	
สันน้ำต้น	+12.75 ม.รทก. ปริมาณน้ำเก็บกัก ความจุ 7.80 ล้าน ลบ.ม.
เหนือเขื่อน	+12.19 ม.รทก. น้ำท้ายเขื่อน 5.33 ม.รทก.
เพิ่มขึ้น จากเมื่อวาน 0.10 ม.	

ปริมาณฝนสะสม 24 ชั่วโมง

อ.เมืองยะลา	0.0 มม.
อ.เบตง	10.4 มม.
อ.ธารโต	0.0 มม.
เขื่อนบางลาง	0.0 มม.
อ.บันนังสตา	0.0 มม.
อ.กรงปินัง	0.0 มม.
อ.กาบัง	0.0 มม.
อ.ยะหา	0.0 มม.
อ.รามัน	0.0 มม.
เขื่อนปัตตานี	0.0 มม.

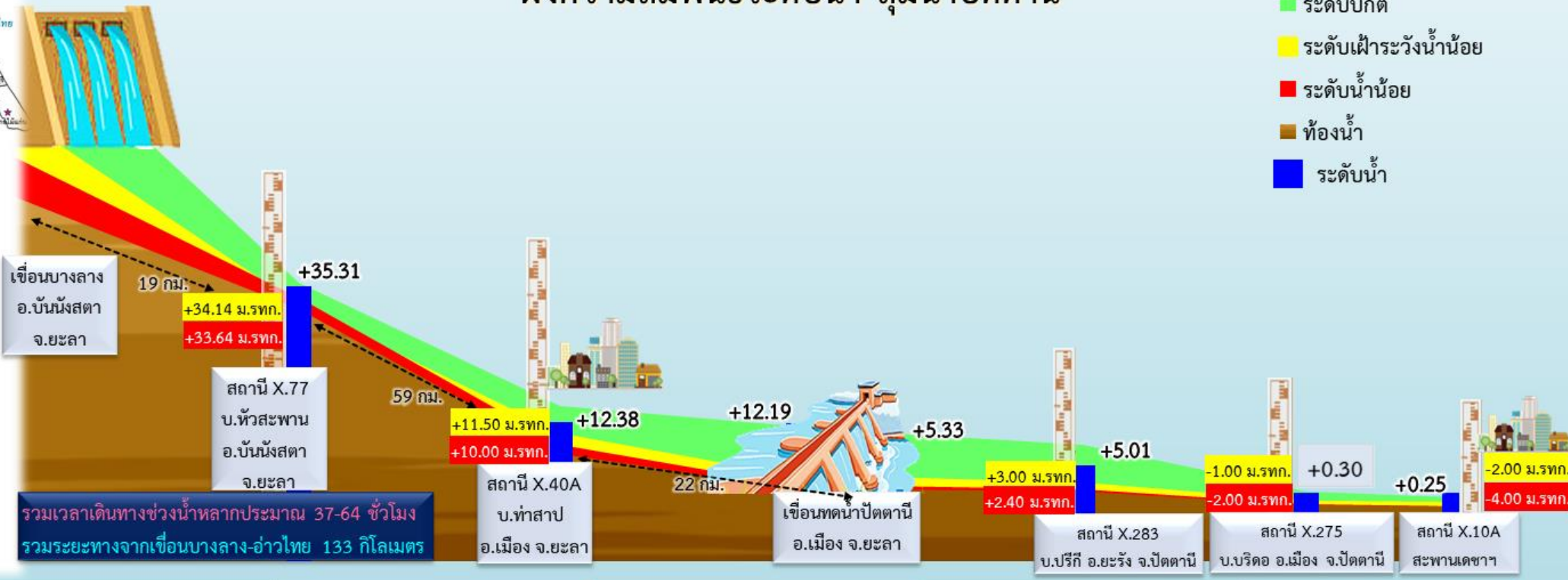
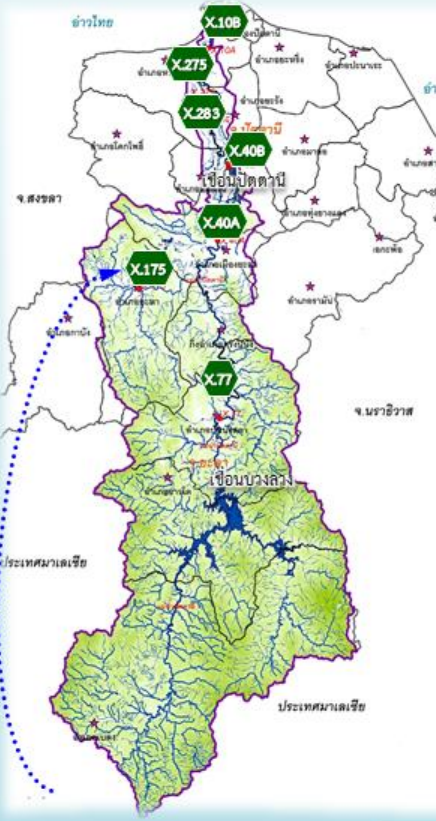
ฝนตกหนักมาก (>90 มม.)  
 ฝนตกหนัก (35.1-90 มม.)  
 ฝนปานกลาง (10.1-35.0 มม.)  
 ฝนเล็กน้อย (0.1-10.0 มม.)  
 ไม่มีฝน (0 มม.)



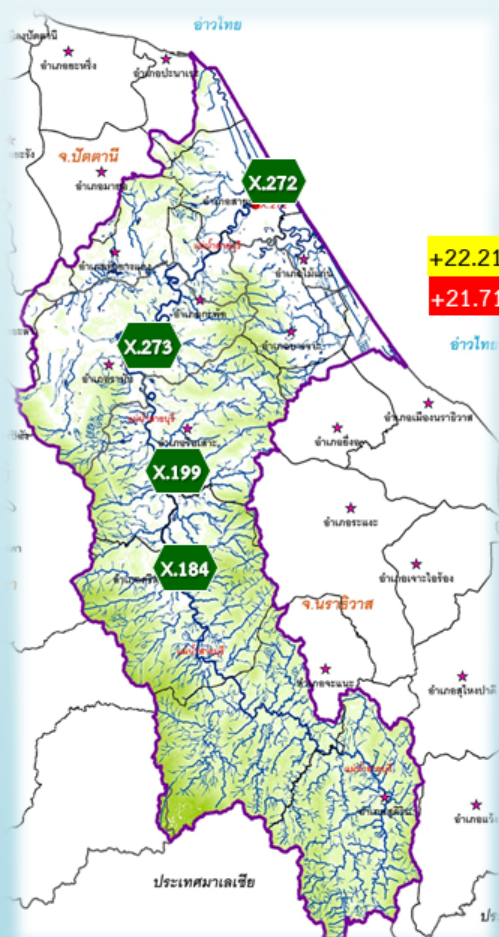
ระดับน้ำรายวัน ของสถานีโทรมาตร ลุ่มน้ำปัตตานี วันที่ 26 มีนาคม 2568 เวลา 06.00 น.

## ผังความสัมพันธ์ระดับน้ำ ลุ่มน้ำปัตตานี

- ระดับปกติ
- ระดับเฝ้าระวังน้ำน้อย
- ระดับน้ำน้อย
- ท้องน้ำ
- ระดับน้ำ

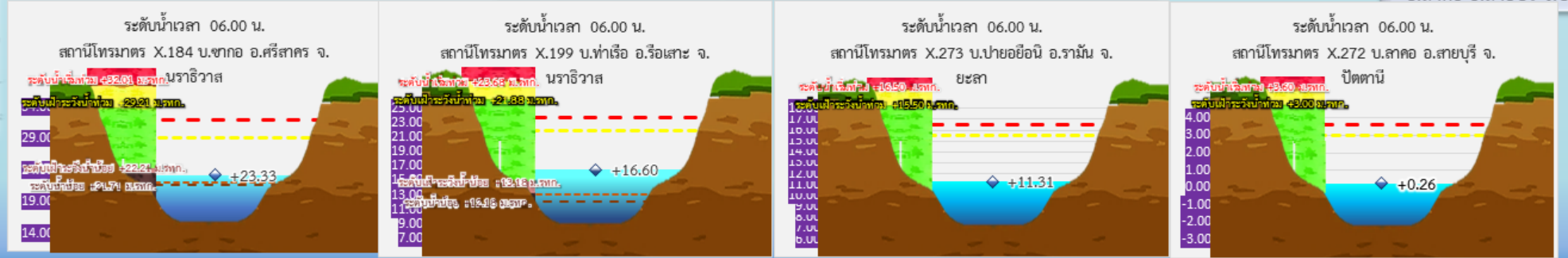
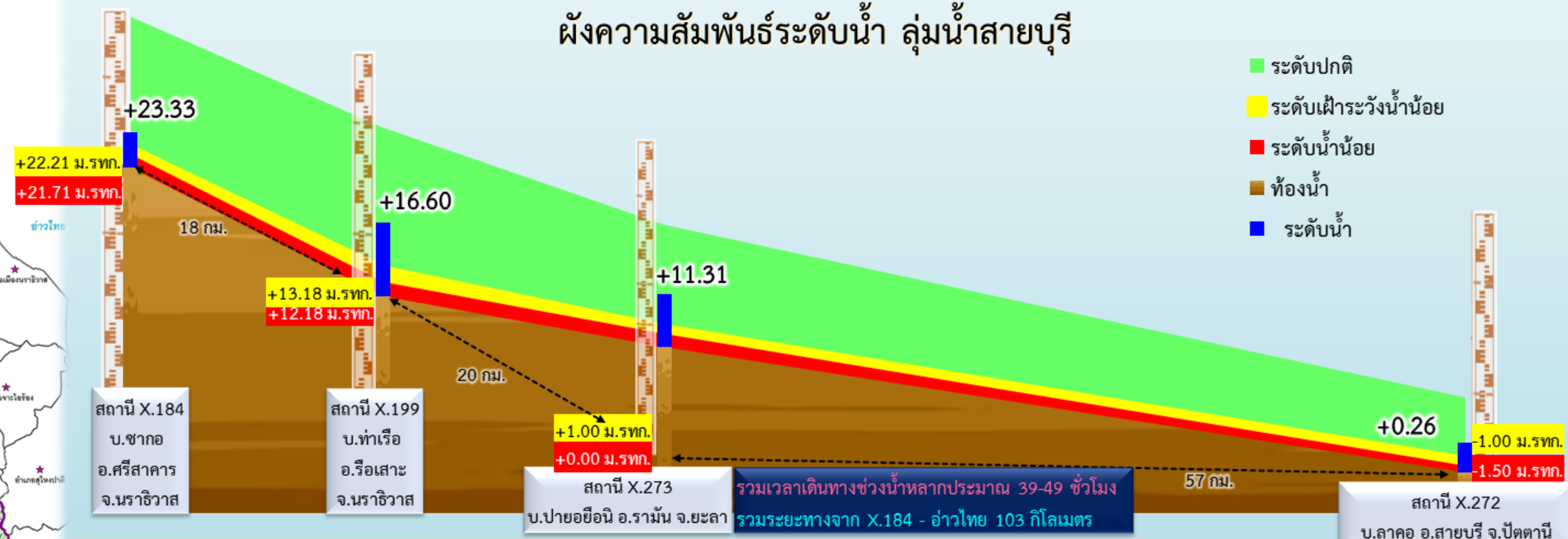


ระดับน้ำรายวัน ของสถานีโทรมาตร ลุ่มน้ำสายบุรี วันที่ 26 มีนาคม 2568 เวลา 06.00 น.



## ผังความสัมพันธ์ระดับน้ำ ลุ่มน้ำสายบุรี

- ระดับปกติ
- ระดับเฝ้าระวังน้ำน้อย
- ระดับน้ำน้อย
- ท้องน้ำ
- ระดับน้ำ



สภาพน้ำท่า ประจำวันที่ 26 มีนาคม 2568 เวลา 06.00 น.

ลำน้ำ	สถานี	ที่ตั้งสถานี	ระดับน้ำ ม.(รทก.)								สถานการณ์	แนวโน้ม +เพิ่มขึ้น - ลดลง จากเมื่อวาน
			ระดับน้ำเริ่มท่วม	ระดับน้ำฝ้าระวัง	ฝ้าระวังน้ำน้อย	ระดับน้ำเมื่อวาน	น้ำน้อยวิกฤต	ระดับน้ำวันนี้	ระดับคลิ่ง + สูง/-ต่ำ			
แม่น้ำปัตตานี	X77	บ.หัวสะพาน อ.บันนังสตา จ.ยะลา	39.70	38.30	35.03	35.31	34.53	35.32	-4.38	ปกติ	+0.01	
	X40A	บ.ท่าสาป อ.เมือง จ.ยะลา	16.50	15.50	10.50	12.31	10.00	12.38	-4.12	ปกติ	+0.07	
คลองยะหา	X175	บ.ยะหา อ.ยะหา จ.ยะลา	27.77	26.50	21.50	23.14	21.00	23.13	-4.64	ปกติ	-0.01	
แม่น้ำสายบุรี	X273	บ.ปายอฮิณี อ.รามัน จ.ยะลา	16.50	14.50	8.88	11.43	8.38	11.31	-5.19	ปกติ	-0.12	



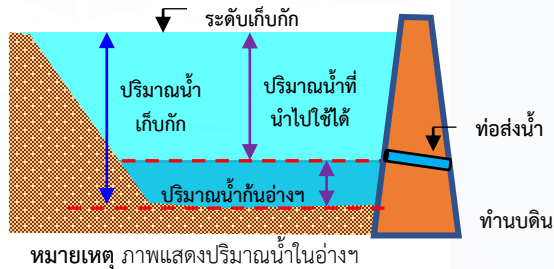
# นโยบายการบริหารจัดการน้ำในหน้าแล้ง



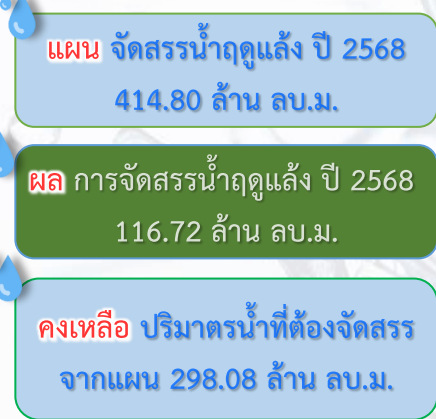
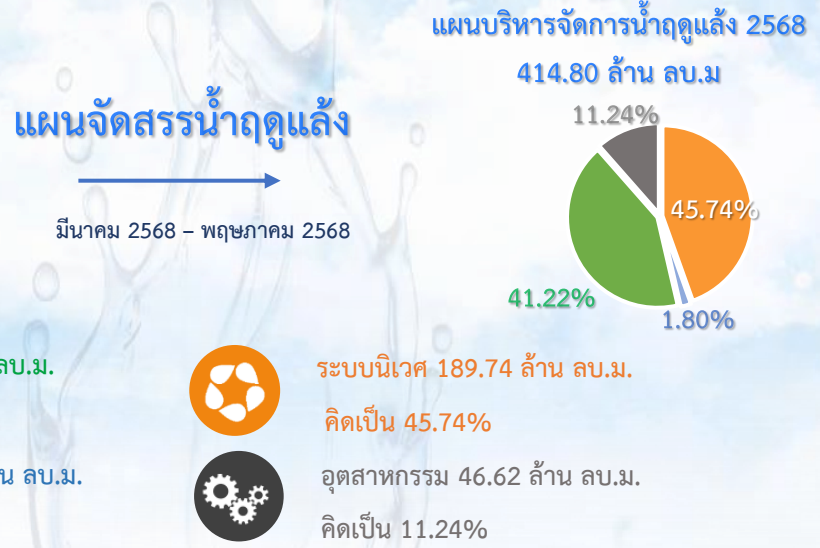
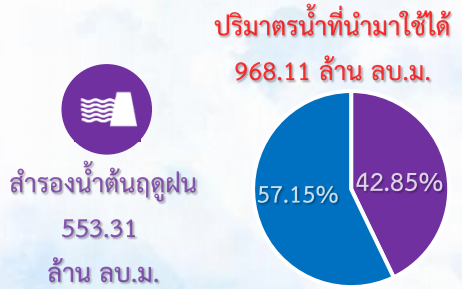




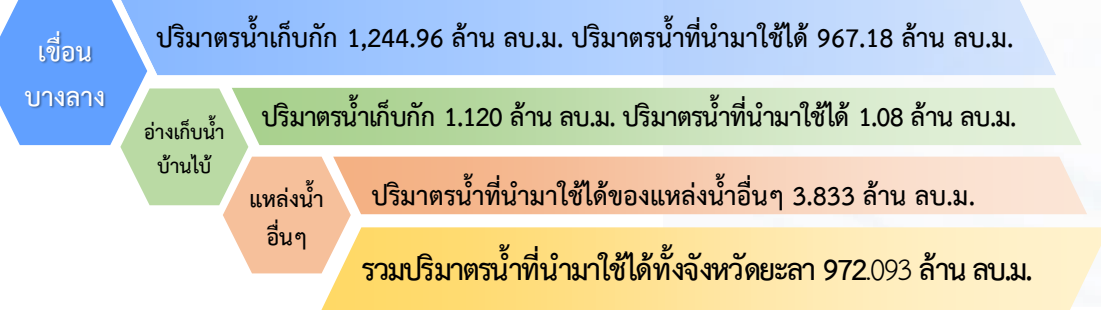
# การบริหารจัดการน้ำฤดูแล้งปี 2568 ( 1 มีนาคม 2568 – 31 พฤษภาคม 2568 ) จังหวัดยะลา



## แผนการบริหารจัดการน้ำฤดูแล้ง ปี 2568 จังหวัดยะลา



## ปริมาณน้ำเก็บกักรวมทั้งจังหวัดยะลา ณ วันที่ 26 มีนาคม 2568



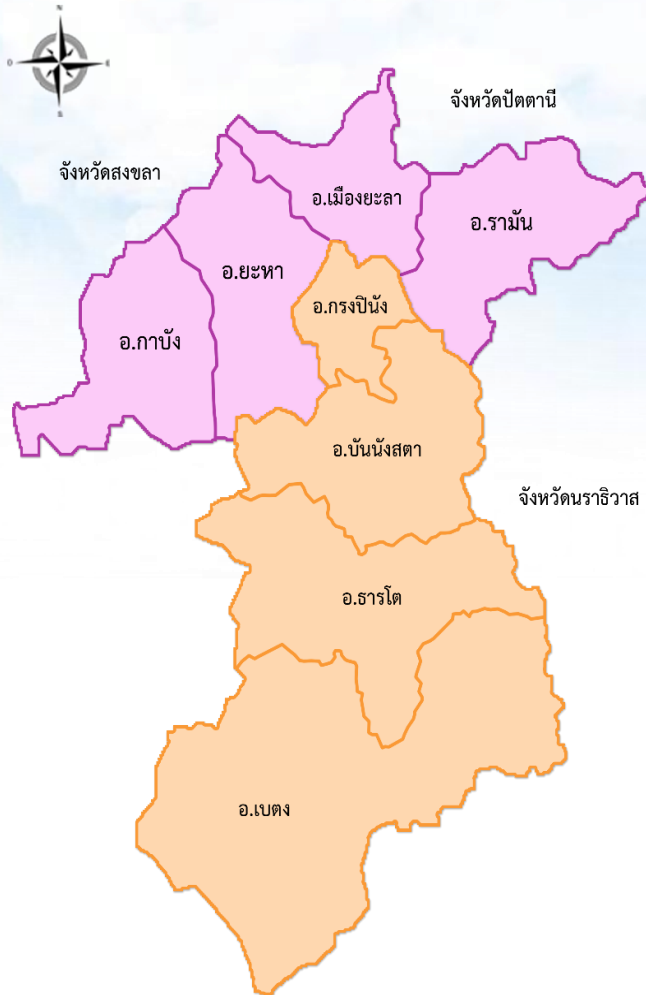
# จัดทำโครงการเพิ่มประสิทธิภาพการบริหารจัดการทรัพยากรน้ำ เพื่อรองรับสถานการณ์ภัยแล้งและฝนทิ้งช่วงปี 2568



1. การซ่อมแซมอาคารชลศาสตร์ 💧
2. การปรับปรุงอาคารชลศาสตร์ 💧
3. การเตรียมความพร้อมเครื่องมือเครื่องจักร 💧
4. การเพิ่มน้ำต้นทุน เพื่อรองรับสถานการณ์ภัยแล้ง 💧
5. การสร้างความมั่นคงด้านน้ำเพื่อการอุปโภค/บริโภค 💧



# ผู้รับผิดชอบในเขตพื้นที่ของโครงการชลประทานยะลา



นายสุพรชัย ปรีชา ( ผู้อำนวยการโครงการชลประทานยะลา ) โทร. 089 - 7297902

นายฉัตรชัย จำรัสศรี ( หัวหน้าฝ่ายจัดสรรน้ำและปรับปรุงระบบชลประทาน ) โทร. 081 - 6989305

## ฝ่ายส่งน้ำและบำรุงรักษาที่ 1

รับผิดชอบ 4 อำเภอ ประกอบด้วย อำเภอเมือง อำเภอยะหา อำเภอกาบัง อำเภอรามัน  
นายกิตติพงษ์ นิลนิยม ( หัวหน้าฝ่ายส่งน้ำและบำรุงรักษาที่ 1 ) โทร. 081 - 9571819

## ฝ่ายส่งน้ำและบำรุงรักษาที่ 2

รับผิดชอบ 4 อำเภอ ประกอบด้วย อำเภอกรงปินัง อำเภอบันนังสตา อำเภอธารโต อำเภอเบตง  
นายอัทพงศ์ หนูมุศ ( หัวหน้าฝ่ายส่งน้ำและบำรุงรักษาที่ 2 ) โทร. 089 - 5933948



โครงการชลประทานยะลา สำนักงานชลประทานที่ 17



ขอขอบคุณ