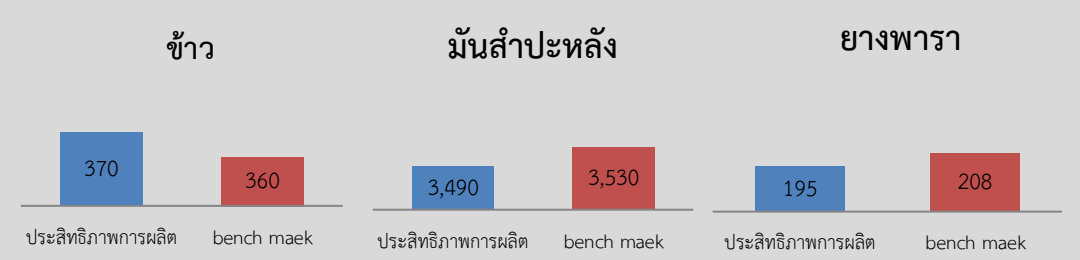


**GPP มูลค่า 29,709 ล้านบาท (ปี 2563)**  
 จำนวนประชากร 534,500 คน  
 เป็นภาคการเกษตร 95,149 คน  
 และเป็นแรงงานภาคเกษตร 177,500 คน  
 ปริมาณน้ำฝนรวมจังหวัด 64.22 ล้าน ลบ.ม.  
 ปริมาณน้ำฝนสะสมเฉลี่ย 1,455.40 ลบ.ม.  
 (1 ม.ค. 66 - 30 กันยายน 66)

**GPP จังหวัดยโสธร**

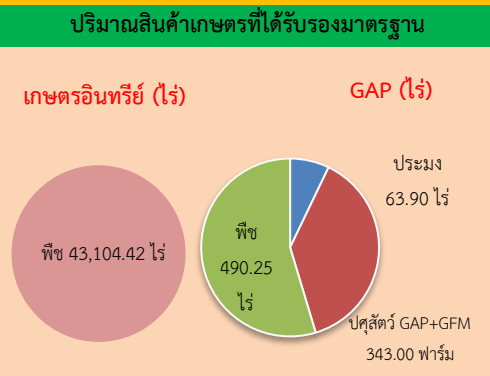
ปี	1	2	3	4	5	6
GPP จังหวัดยโสธร	2558	2559	2560	2561	2562	2563
ภาคการเกษตร	6,978	6,928	6,873	7,688	7,045	95,149
นอกภาคการเกษตร	17,920	19,504	19,904	20,407	21,498	22,087
รายได้ต่อหัว (บาท)	52,517	56,243	57,397	60,708	62,180	65,254

**สินค้า GI ข้าวหอมมะลิ**  
 ข้าว ปลูกในพื้นที่ อำเภอมหาชนะชัย ตำบลผือชัย อำเภอค้อวัง จำนวน 2 ตำบล คือ ตำบลค้อวัง และตำบลน้ำอ้อม กลุ่มเครือข่ายวิสาหกิจชุมชนเกษตรกรรมยั่งยืนน้ำอ้อม อำเภอค้อวัง จังหวัดยโสธร จำนวนสมาชิก 474 ราย พื้นที่ทั้งหมด 8,140.20 ไร่ ผลผลิต 4,070,100 กิโลกรัม



**ยโสธร**  
 Info graphic  
 ข้อมูลพื้นฐานจังหวัด

**ประสิทธิภาพการผลิตสินค้าเกษตรด้านพืช (กก./ไร่)**



ปี	จัดสรร	การเบิกจ่าย
งบปกติ	220,460,093.17	220,459,899.97
งบจังหวัด	52,697,609.83	52,697,609.83
งบกลุ่มอื่นๆ	7,145,777.00	7,145,777.00

**ปี 66 มีงบประมาณเพื่อการพัฒนาการเกษตร รวม 280,303,480 บาท**

**จังหวัดยโสธร** ได้รับรายงานความเสียหายเบื้องต้นจากภัยธรรมชาติ (อุทกภัย) ปี 2566 จากร่องมรสุมเลื่อนลงมาพาดผ่านภาคเหนือตอนบนและประเทศลาวตอนบน เข้าสู่หย่อมความกดอากาศต่ำบริเวณอ่าวตังเกี๋ย ประกอบกับมรสุมตะวันตกเฉียงใต้กำลังค่อนข้างแรงพัดปกคลุมทะเลอันดามัน ประเทศไทย และอ่าวไทย ลักษณะเช่นนี้ทำให้ประเทศไทยมีฝนเพิ่มขึ้นและมีฝนตกหนักถึงหนักมากบางแห่งบริเวณจังหวัดยโสธร ช่วงเวลาเกิดภัย เมื่อวันที่ 1 กันยายน 2566 และภัยยังไม่สิ้นสุด ยังคงมีสถานการณ์ทั้ง 9 อำเภอ

- ด้านพืช** ได้รับผลกระทบ จำนวน 9 อำเภอ 55 ตำบล 349 หมู่บ้าน เกษตรกรที่ประสบภัย จำนวน 15,363 ครัวเรือน พื้นที่เพาะปลูกทั้งหมด 465,925 ไร่ พื้นที่ประสบภัย 142,624.25 ไร่ พื้นที่คาดว่าจะเสียหาย 131,419.25 ไร่
- ด้านปศุสัตว์** ได้รับผลกระทบ จำนวน 4 อำเภอ 7 ตำบล 20 หมู่บ้าน เกษตรกรจำนวน 461 ราย สัตว์ที่อยู่ในพื้นที่ประสบภัย จำนวน 1,748 ตัว (โค จำนวน 1,541 ตัว และกระบือ จำนวน 207 ตัว)
- ด้านประมง** ได้รับผลกระทบ จำนวน 5 อำเภอ 13 ตำบล 22 หมู่บ้าน เกษตรกรที่ประสบภัยจำนวน 115 ราย พื้นที่ประสบภัย จำนวน 141.50 ไร่ มูลค่าความเสียหายจำนวน 640,920 บาท ประมาณการมูลค่าการช่วยเหลือ 662,503 บาท

- งบ Function มีการปฏิบัติงานที่สำคัญ คือ**
- โครงการศูนย์เรียนรู้การเพิ่มประสิทธิภาพการผลิตสินค้าเกษตร เป้าหมาย 9 อำเภอ เพื่อวางแผนการบริหารจัดการผลิตสินค้าเกษตรและผลผลิต
  - โครงการสัตว์ปลอดโรค คนปลอดภัย จากโรคพิษสุนัขบ้า
  - โครงการสนับสนุนธนาคารผลผลิตเกษตรกรด้านการประมง เพื่อให้เกษตรกรมีส่วนร่วมในการบริหารจัดการทรัพยากรประมงและบริหารจัดการผลผลิตทางประมง
  - โครงการส่งเสริมการใช้เครื่องจักรกลทางการเกษตรเพื่อแนะนำ ส่งเสริม สนับสนุนพัฒนาเครื่องจักรกลทางการเกษตรให้กับสถาบันเกษตรกรเพื่อให้บริการสมาชิกและเกษตรกร

- งบจังหวัด/กลุ่มจังหวัด มีการปฏิบัติงานที่สำคัญ คือ**
- โครงการส่งเสริมและพัฒนาเกษตรกรอินทรีย์ เพื่อขยายพื้นที่การทำเกษตรอินทรีย์และขยายจำนวนเกษตรกรในพื้นที่
  - โครงการอาหารเสริม (นม) โรงเรียน เพื่อรวมกลุ่มเกษตรกรผู้เลี้ยงโคนม และพัฒนาการผลิตโคนม
  - โครงการยกระดับคุณภาพมาตรฐานสินค้า
  - โครงการธนาคารข้าวในสถาบันเกษตรกร และก่อสร้างถาง เพื่อพัฒนากระบวนการรวบรวมข้าวหอมมะลิให้ได้มาตรฐานเพื่อเพิ่มศักยภาพในการแปรรูปพื้นที่จังหวัดยโสธร