



ศูนย์วิจัยข้าวเชียงราย

กองวิจัยและพัฒนาข้าว กรมการข้าว กระทรวงเกษตรและสหกรณ์
474 ถนนพหลโยธิน ตำบลเมืองพาน อำเภอพาน จังหวัดเชียงราย 57120
Tel . 0 5372 1578 Fax. 0 5372 1916

ข่าวเตือนภัยเพลี้ยกระโดด และเพลี้ยไฟในนาข้าว

ระวัง ! พบประชากรเพลี้ยกระโดด และเพลี้ยไฟในนาข้าว

ศูนย์วิจัยข้าวเชียงรายขอแจ้งข่าวเตือนเกษตรกรผู้ทำนา ฤดูนาปี 2561 เนื่องจากสัปดาห์ที่ผ่านมาเกิดสภาพฝนตกต่อเนื่องสลับกับการทิ้งช่วง สภาพอากาศร้อน มี อุณหภูมิสูง ทำให้เกิดสภาพอากาศร้อนอบอ้าว ในตอนกลางวัน ซึ่งเป็นสภาพแวดล้อมที่เหมาะสม ต่อการเจริญเติบโตของ แมลงจำพวกปากดูด ในพื้นที่นาข้าวโดยเฉพาะเขตอำเภอเมือง อำเภอพาน พบประชากรเพลี้ยกระโดดหลังขาว เพลี้ยกระโดดสีน้ำตาล และเพลี้ยไฟ หากพบเพลี้ยกระโดดทั้งสองชนิด จำนวน 1 ตัวต่อต้น (ในนาหว่าน) หรือจำนวน 10 ตัวต่อกอ (ในนาปักดำ) ทั้งนี้ เกษตรกรในแต่ละแห่งควรหมั่นสำรวจแปลงนา เพื่อป้องกันการระบาดของเพลี้ยกระโดดทั้งสองชนิด สำหรับแปลงที่พบเพลี้ยกระโดดสูงกว่าระดับเศรษฐกิจ และสำหรับเพลี้ยไฟหากพบอาการใบม้วนมากกว่า 50 เปอร์เซ็นต์ ให้ดำเนินการป้องกันกำจัดตามคำแนะนำของกรมการข้าว ดังนั้นจึงขอให้เกษตรกรเฝ้าระวังการระบาด ของแมลงปากดูด ในแปลงนาของท่านด้วย

การควบคุมการระบาดของศัตรูข้าว

การป้องกันไม่ให้เกิดการระบาด

1. ควรสังเกตเพลี้ยกระโดดสีน้ำตาลที่มาเล่นไฟตามบ้านหรือไฟข้างถนน หากพบจำนวนมากควรเลื่อนการปลูกข้าวออกไป
2. เลือกใช้พันธุ์ต้านทาน เช่น กข 29 กข 31 กข 41 กข 47 กข 49 พิษณุโลก 2 สุพรรณบุรี 1 สุพรรณบุรี 2 สุพรรณบุรี 90 และควรเปลี่ยนพันธุ์ข้าวทุก 6-8 ฤดูปลูก
3. ใช้อัตราเมล็ดพันธุ์ 15-20 กิโลกรัมต่อไร่ หรือปักดำ หรือ โยนกล้า
4. ไม่ปลูกข้าวต่อเนื่อง ควรพักนา อย่างน้อย 1 เดือน
5. ไม่ควรขังน้ำในนาตลอดเวลา
6. ควรแบ่งใส่ปุ๋ย 2 ครั้ง ครั้งที่ 1 ไม่เกิน 30-35 กิโลกรัมต่อไร่ ครั้งที่ 2 ไม่เกิน 10 กิโลกรัมต่อไร่
7. ไม่ใช้สารฆ่าแมลงในช่วง 40 วันหลังหว่าน
8. แปลงนาที่พบตัวอ่อนเพลี้ยกระโดดทั้งสองชนิด น้อยกว่า 1 ตัวต่อต้น (ในนาหว่าน) หรือจำนวน 10 ตัวต่อกอ (ในนาปักดำ) ให้ระบายน้ำออกจากแปลงนาให้ดินพอเปียก ทิ้งไว้ 7-10 วัน

การควบคุมไม่ให้ขยายพื้นที่การแพร่ระบาด

1. แปลงนาที่พบตัวอ่อนเพลี้ยกระโดดทั้งสองชนิด มากกว่า 1 ตัวต่อต้น (ในนาหว่าน) หรือจำนวน 10 ตัวต่อกอ (ในนาปักดำ) ให้ใช้สารเคมีตามคำแนะนำของกรมการข้าว
ข้าวอายุ 40-60 วันหลังหว่าน ใช้ บูโพรเฟซิน หรือ บูโพรเฟซิน+ไอโซโพรคาร์บ
ข้าวอายุ 60 วันหลังหว่านถึงเก็บเกี่ยว ใช้ ไดโนทีฟูแรน หรือ ไพมีโทเรซิน หรือ อีโทเฟนพรีออกซ์
2. ฉีดพ่นเชื้อราบิวเวอเรีย หรือ สารสกัดสะเดา เพื่อป้องกันกำจัด

3. ถ้าพบอาการไหม้เกิน 70 เปอร์เซ็นต์ ควรไถกลบและปลูกใหม่ (พักแปลงนาประมาณ 1 เดือน)

4. ในระยะกล้าและก่อนเก็บเกี่ยว หากพบเพลี้ยกระโดดสีน้ำตาลจำนวนมาก ใช้เครื่องดูดแมลง เพื่อกำจัดตัวเต็มวัย

5. ห้ามใช้สารฆ่าแมลงที่ทำให้เพลี้ยระบาดเพิ่มขึ้น (37 ชนิด รายชื่อแสดงในตาราง)

สารฆ่าแมลง	ประเภทของสาร
กลุ่มไพรีทรอยด์สังเคราะห์	
1. แอลฟาไซเพอร์เมทริน 10% อีซี	ชนิดพ่นน้ำ
2. ไซแอลโททริน แอล 5% อีซี	ชนิดพ่นน้ำ
3. ไซเพอร์เมทริน 15% อีซี, 25% อีซี	ชนิดพ่นน้ำ
4. เดคาเมทริน 3%, 31% อีซี	ชนิดพ่นน้ำ
5. เอสเฟนแวลอเรต 5% อีซี	ชนิดพ่นน้ำ
6. เฟนแวลอเรต 38% อีซี	ชนิดพ่นน้ำ
7. เพอร์เมทริน 50% อีซี	ชนิดพ่นน้ำ
8. แลมป์ดาไซแอลโททริน	ชนิดพ่นน้ำ
กลุ่มสารผสมไพรีทรอยด์สังเคราะห์	
1. บีพีเอ็มซี/แอลฟาไซเพอร์เมทริน 40%/1% อีซี	ชนิดพ่นน้ำ
2. บูโพรเฟซิน/ไซแอลโททริน 2.5%/1.25% อีซี	ชนิดพ่นน้ำ
3. บูโพรเฟซิน/เดคาเมทริน 5%/0.625% อีซี	ชนิดพ่นน้ำ
4. บูโพรเฟซิน/เดคาเมทริน 10%/0.625% อีซี	ชนิดพ่นน้ำ
5. คาร์โบซัลแฟน/ไซเพอร์เมทริน 15%/5% อีซี	ชนิดพ่นน้ำ
6. เฟนิโตรไทออน/เฟนแวลอเรต 25%/5% อีซี	ชนิดพ่นน้ำ
กลุ่มออร์กาโนฟอสเฟต	
1. ไชยาโนเฟนฟอส 40% อีซี	ชนิดพ่นน้ำ
2. เมทิล พาราไทออน 50% อีซี	ชนิดพ่นน้ำ
3. ไอโซซาไทออน 50% อีซี	ชนิดพ่นน้ำ
4. ฟอสซาโลน 35% อีซี	ชนิดพ่นน้ำ
5. ไพริดาเฟนไทออน 75% ดับบลิวพี	ชนิดพ่นน้ำ
6. ควินาลฟอส 25% อีซี	ชนิดพ่นน้ำ
7. เตตระคลอร์วินฟอส 75% ดับบลิวพี	ชนิดพ่นน้ำ
8. ไตรอะโซฟอส 40% อีซี	ชนิดพ่นน้ำ
9. เฟนิโตรไทออน/บีพีเอ็มซี 40%/15% อีซี	ชนิดพ่นน้ำ
10. คลอร์ไพริฟอส 2% จี	ชนิดเม็ด
11. ไอซาโซฟอส 2.5%, 3% จี	ชนิดเม็ด
12. ไดอะซินอน 5%, 10% จี, 20% อีซี	ชนิดเม็ดและชนิดน้ำ
13. อีทริมฟอส 5% จี	ชนิดเม็ด
14. ควินาลฟอส 3% จี	ชนิดเม็ด
15. ซาลิไทออน 5% จี	ชนิดเม็ด
16. เทอร์บูฟอส 3% จี	ชนิดเม็ด

สารฆ่าแมลง	ประเภทของสาร
17. โฟโนฟอส 5% จี	ชนิดเม็ด
18. เอนโตซัลแฟน/บีพีเอ็มซี 4.5% จี และ 6% จี	ชนิดเม็ด
กลุ่มคาร์บาเมต	
1. เบนฟูราคาร์บ 20% อีซี	ชนิดพ่นน้ำ
2. เมโทมิล 19.8% อีซี	ชนิดพ่นน้ำ
3. เพนโทเอต 50% อีซี	ชนิดพ่นน้ำ
4. คาร์โบฟูแรน 3%	ชนิดเม็ด
กลุ่มอะเวอร์แม็กติน	
1. อะบาเม็กติน	ชนิดพ่นน้ำ



ตัวเต็มวัย เพลี้ยกระโดดสีน้ำตาล



ตัวผู้ ปีกสั้น



ตัวเมีย ปีกยาว



ตัวเมีย ปีกสั้น

ภาพโดย: จินตนา ไชยวงศ์ กองวิจัยและพัฒนาข้าว กรมการข้าว



ตัวอ่อน เพลี้ยกระโดดสีน้ำตาล



เพลี้ยกระโดดหลังขาว



ตัวเต็มวัย

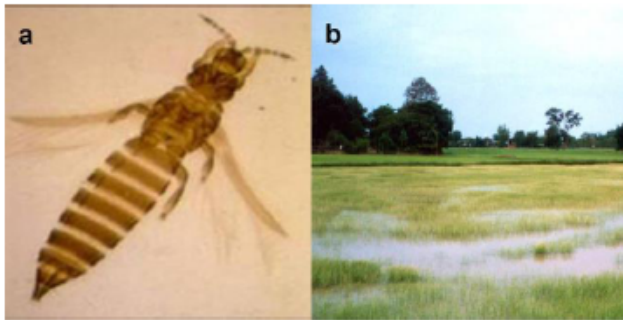
ตัวอ่อน

ภาพโดย: จินตนา ไชยวงศ์ กองวิจัยและพัฒนาข้าว กรมการข้าว



เพลี้ยไฟ คืออะไร?

เพลี้ยไฟ *Stenchaetohrips biformis* (Bagnall) เป็นแมลงจำพวกปากดูด ขนาดเล็กลำตัวยาวประมาณ 1-2 มิลลิเมตร มีทั้งชนิดมีปีกและไม่มีปีก ตัวเต็มวัยมีสีดำ (ภาพที่ 1a) ตัวอ่อนสีเหลืองอ่อน ตัวเต็มวัยวางไข่ในเนื้อเยื่อของใบข้าว ตัวอ่อน มี 2 ระยะ ระยะเวลาตั้งแต่ ตัวอ่อนถึงตัวเต็มวัยนานประมาณ 15 วัน



ภาพที่ 1 a ตัวเต็มวัยเพลี้ยไฟ b ลักษณะนาข้าวที่มีการทำลายรุนแรง

ลักษณะการทำลาย

เพลี้ยไฟทั้งตัวอ่อนและตัวเต็มวัยจะทำลายข้าวโดยการดูดกินน้ำเลี้ยงจากใบข้าวที่ยังอ่อนโดยอาศัยอยู่ตามซอกใบ ระบาดในระยะกล้า เมื่อใบข้าวโตขึ้นใบที่ถูกทำลายปลายใบจะเหี่ยวขอบใบจะม้วนเข้าหากกลางใบและอาศัยอยู่ในใบที่ม้วนนั้น พบทำลายข้าวในระยะกล้าหรือหลังปักดำ 2-3 สัปดาห์ โดยเฉพาะในอากาศร้อนแห้งแล้งหรือฝนทิ้งช่วงนานติดต่อกันหรือสภาพนาข้าวที่ขาดน้ำ ถ้าระบาดมากๆ ทำให้ต้นข้าวแห้งตายได้ทั้งแปลง (ภาพที่ 1b)

การป้องกันกำจัดทำอย่างไร ?

- 1) ดูแลแปลงข้าวระยะกล้าหรือหลังหว่าน 7 วัน อย่าน้ำให้ขาดน้ำ
- 2) ใช้น้ำท่วมขังข้าวทิ้งไว้ 1-2 วัน เมื่อตรวจพบเพลี้ยไฟตัวเต็มวัย 1-3 ตัวต่อต้นในข้าวอายุ 6-7 วัน หลังหว่านข้าว ใช้น้ำยารักษา 10 กิโลกรัมต่อไร่ หลังหว่านข้าว 10 วัน เพื่อเร่งการเจริญเติบโตของต้นข้าว
- 3) ใช้สารฆ่าแมลง มาลาโทออน (มาลาโทออน 83% อีซี) อัตรา 20 มิลลิกรัมต่อน้ำ 20 ลิตร หรือคาร์บาริล (เซวิน 85% ดับบลิวพี) อัตรา 20 กรัมต่อน้ำ 20 ลิตร ฟันเมื่อพบใบข้าวม้วนมากกว่า 50 เปอร์เซ็นต์ ในระยะข้าวอายุ 10-15 วันหลังหว่าน

เพลี้ยแป้ง คืออะไร?

เพลี้ยแป้งที่พบมี 3 ชนิด คือ *Pseudococcus saccharicola*, *Trionymus* sp. และ *Paraccus* sp. เพศเมียไม่มีปีก ลำตัวเป็นปล้องค่อนข้างสั้นยาวประมาณ 3-4 มม. มีผงแป้งคลุมอยู่ภายนอก มักพบเป็นกลุ่มระหว่างกาบใบและลำต้นข้าว มักอยู่กับที่ไม่เคลื่อนไหวเมื่อถึงกาบใบดูจะพบแมลงมีสีขาวคล้ายแป้งปกคลุม และเมื่อเอาส่วนแป้งที่ปกคลุมออกจะพบแมลงตัวสีชมพู (ภาพที่ 2a) เพศผู้มีปีก เคลื่อนย้ายโดยอาศัยลมพาไป หรืออาศัยลมพัดพาไป

เพลี้ยแป้ง *Pseudococcus* มีการลอกคราบ 3 ครั้ง ระยะเวลา 5 วัน ระยะตัวเต็มวัย นาน 13 วัน วางไข่ได้ประมาณ 109 ฟอง เพศผู้ลอกคราบ 4 ครั้ง ระยะเวลา 15 วัน



ภาพที่ 2 a เพลี้ยแป้งที่เอาส่วนแป้งปกคลุมออก b ตำแหน่งอาศัยของเพลี้ยแป้งบนต้นข้าว

ลักษณะการทำลาย

เพลี้ยแป้ง ทำลายข้าวโดยการดูดกินน้ำเลี้ยงจากต้นข้าวตั้งแต่ระยะกล้าถึงระยะออกรวง ส่วนใหญ่พบทำลายช่วงระยะข้าวแตกกอ ถ้ามีปริมาณมากทำให้กาบใบและใบข้าวเป็นสีเหลืองถึงน้ำตาล เหี่ยวแห้ง แครกกรีนและแห้งตายทั้งกอ (ภาพที่ 1b) ต้นที่ไม่แห้งตายก็ไม่สามารถออกรวงได้ตามปกติ หรือออกรวงก็มีเมล็ดลีบ พบระบาดเป็นครั้งคราว มักพบระบาดเป็นหย่อมๆหรือบางจุด ยกเว้นปีที่อากาศแห้งแล้งและฝนแล้ง ความเสียหายจะเกิดขึ้นมาก เช่นในภาคเหนือตอนบน หรือภาคตะวันออกเฉียงเหนือ

การป้องกันกำจัดทำอย่างไร ?

- 1) เมื่อข้าวแตกกอ ถ้าพบต้นข้าวเน่าพุ่มตายหรือแห้งตายเป็นหย่อมๆ และพบเพลี้ยแป้งให้ถอนต้นข้าวที่มีเพลี้ยแป้งมาเผาทำลาย
- 2) ในแหล่งที่พบการทำลายเป็นประจำ อย่าย่ำเหยียบพื้นนาแห้ง
- 3) เมื่อมีการระบาดรุนแรง ใช้สารมาลาโทออน (มาลาโทออน 57% อีซี) อัตรา 20 มิลลิกรัมต่อน้ำ 20 ลิตร



สอบถามข้อมูลเพิ่มเติม:

ศูนย์วิจัยข้าวเชียงราย อำเภอพาน จังหวัดเชียงราย โทรศัพท์ 0 5372 1578
และโทรสาร 0 5372 1916 ไปรษณีย์อิเล็กทรอนิกส์: cri_rrc@rice.mail.go.th

“ข้อควรระวังการใช้สารเคมี

ต้องปฏิบัติตามคำแนะนำการใช้สารเคมีที่ถูกต้องและเหมาะสมอย่างเคร่งครัด”

ติดต่อสอบถามเพิ่มเติมได้ที่ ศูนย์วิจัยข้าวเชียงราย โทร 0 5372 1578