



คู่มือการใช้งาน
(Work Manual)

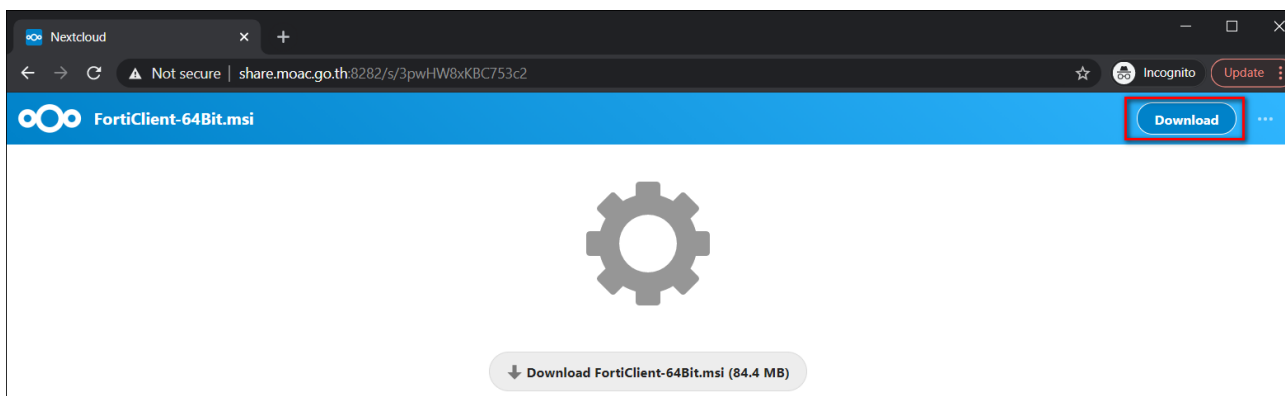
รายงานกองทุนหมุนเวียน (สกร.) ผ่านระบบไฟล์แชร์ริง
(HELP-PROVINCE FILE SHARING)
สำนักงานเกษตรและสหกรณ์จังหวัด
สำนักงานปลัดกระทรวงเกษตรและสหกรณ์

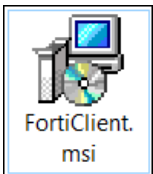
วิธีการตั้งค่าการใช้งานรายงานผลงานกองทุนหมุนเวียน (สกร.)
ผ่านระบบไฟล์แชร์ริง กษ.จังหวัด
(HELP-PROVINCE FILE SHARING)

เริ่มต้นการใช้งาน

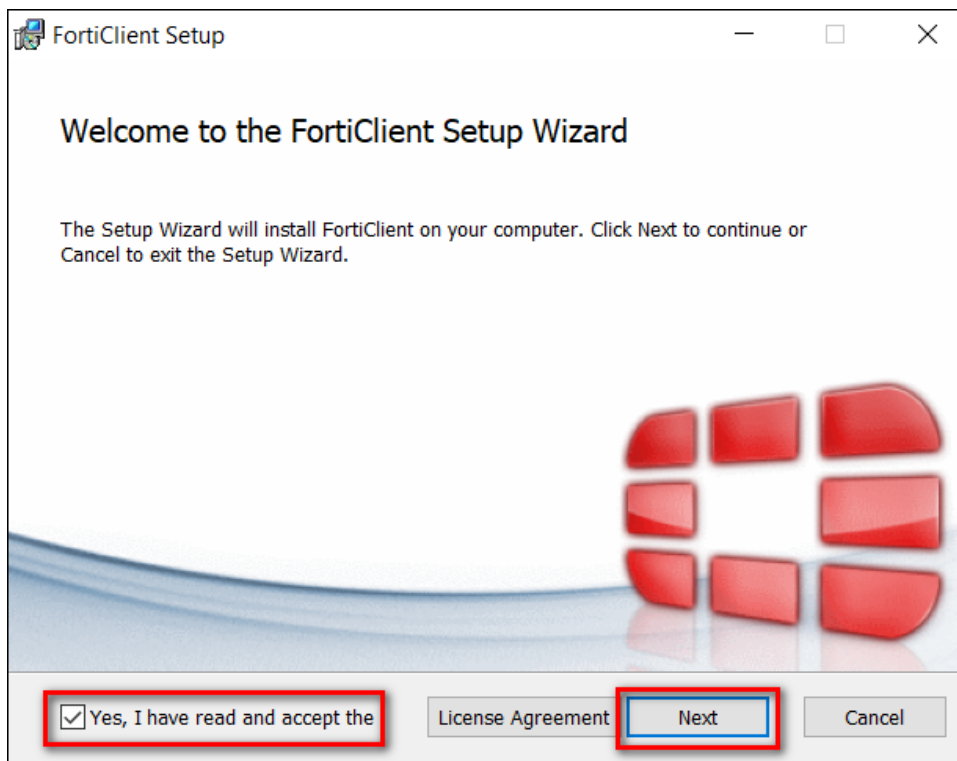
1. ดาวน์โหลดโปรแกรม FortiClient ด้วย Web Browser จากลิงค์
<https://tinyurl.com/hfzxjz2t>

2. คลิกปุ่ม  เพื่อดาวน์โหลดโปรแกรม FortiClient.msi (FortiClient)

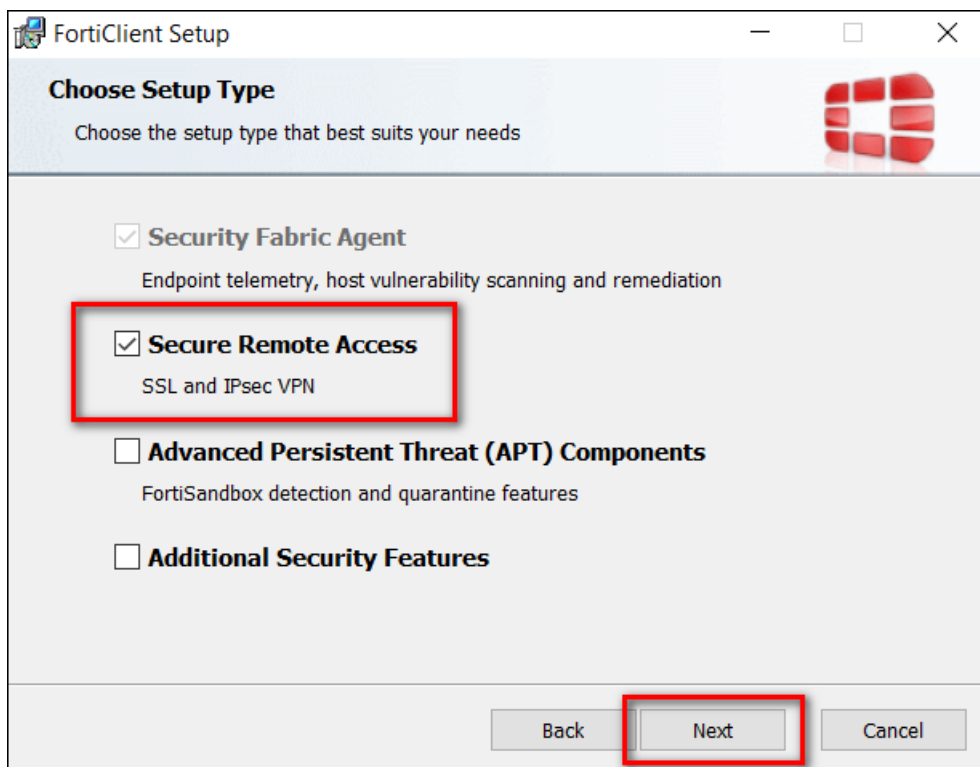


3. ดับเบิ้ลคลิก  เพื่อเริ่มการติดตั้งโปรแกรม FortiClient

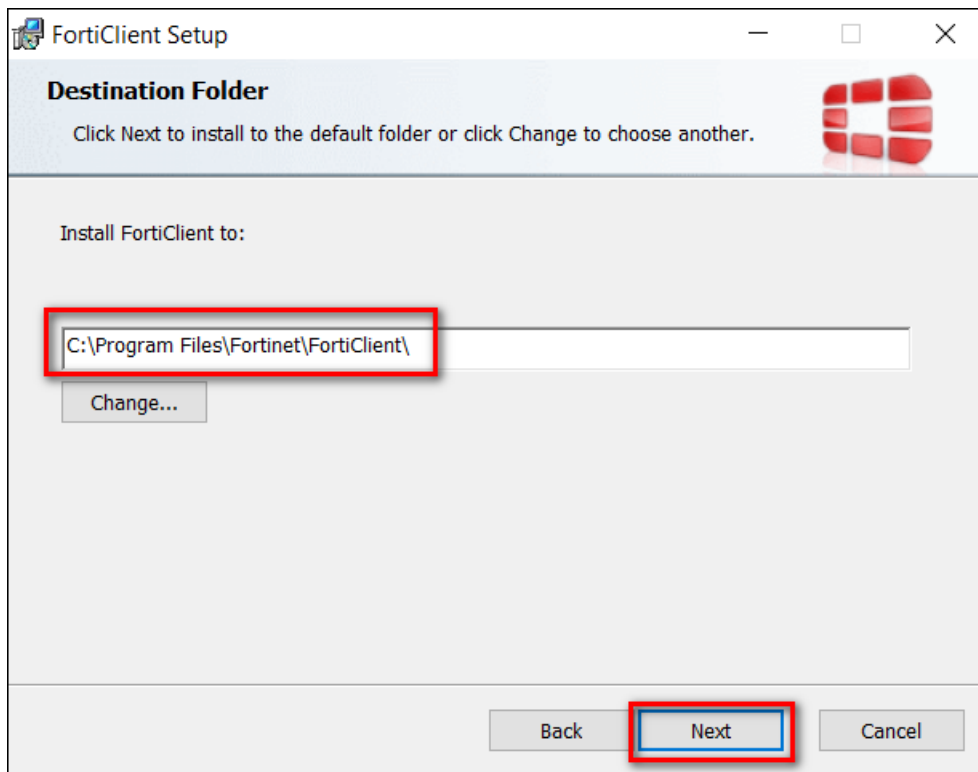
4. ปรากฏหน้าต่าง FortiClient Setup คลิกเลือก Yes, I have read and accept the คลิก Next



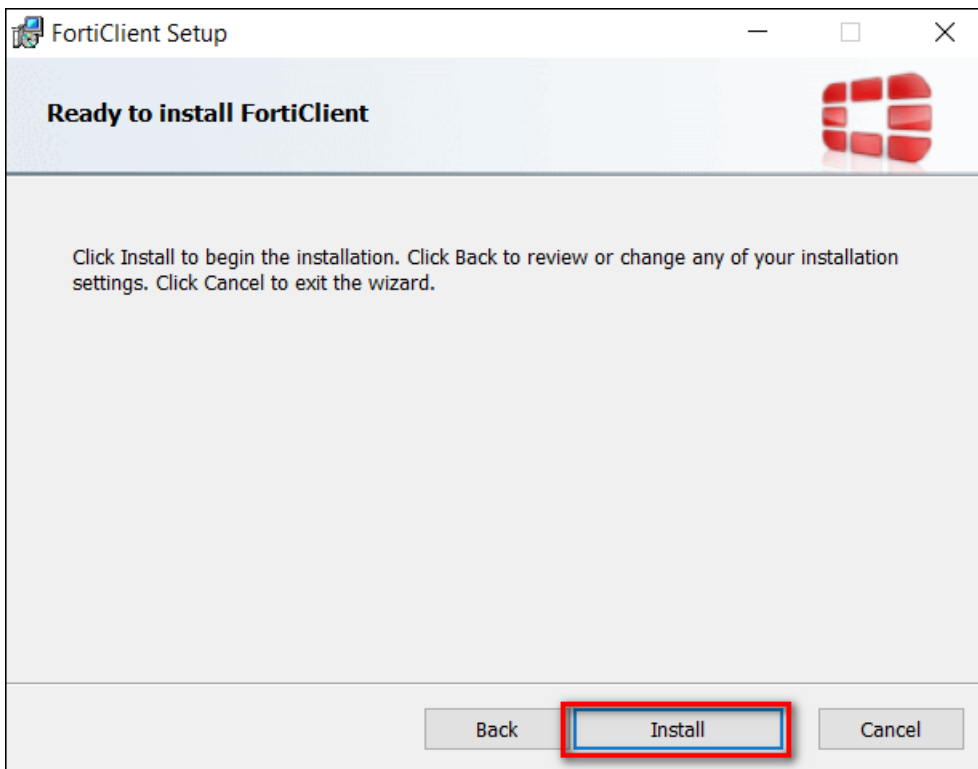
5. คลิกเลือก Secure Remote Access คลิก Next



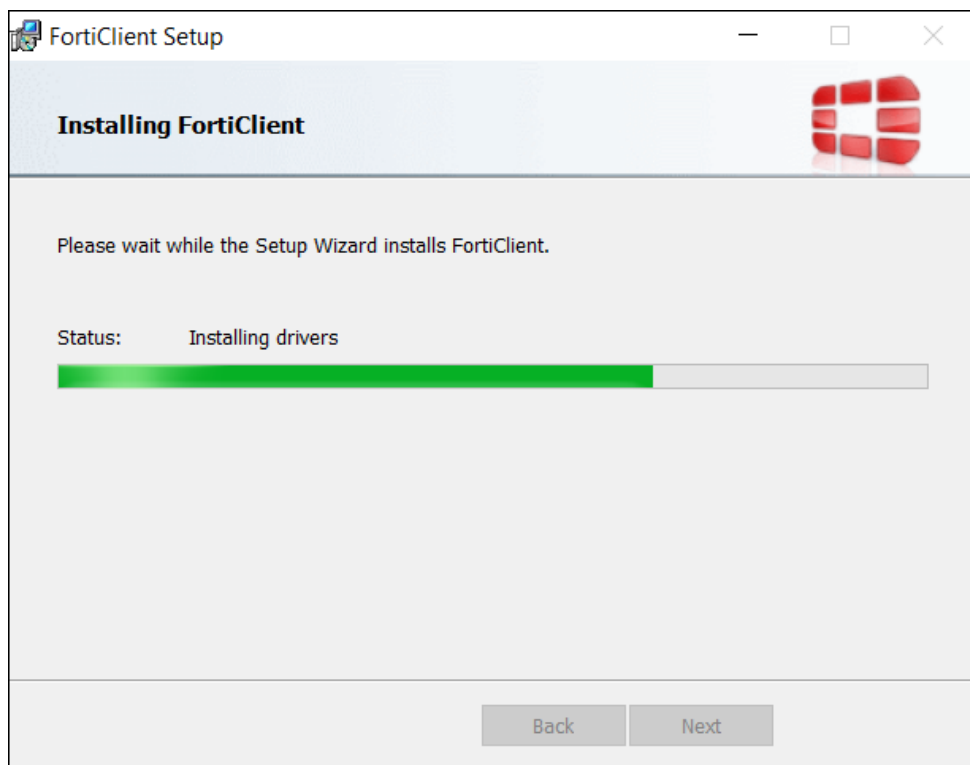
6. เลือก Path C:\Program Files\Fortinet\FortiClient\ คลิก Next



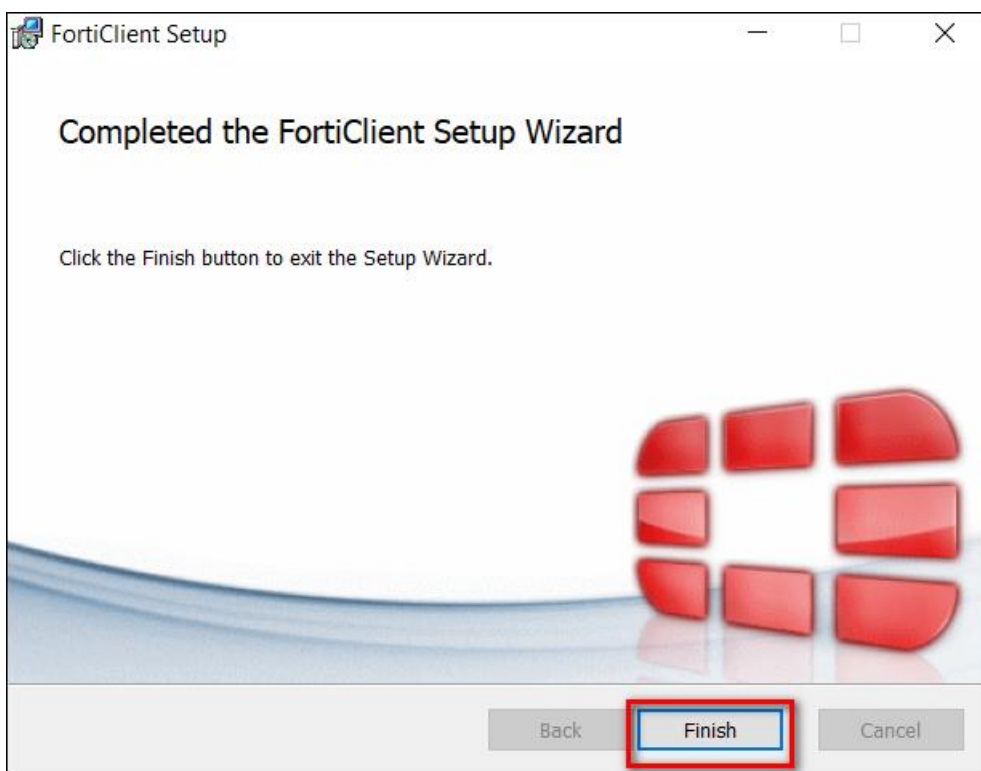
7. คลิก Install

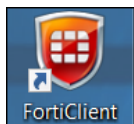


8. ปรากฏหน้าต่างแสดงสถานะการติดตั้ง



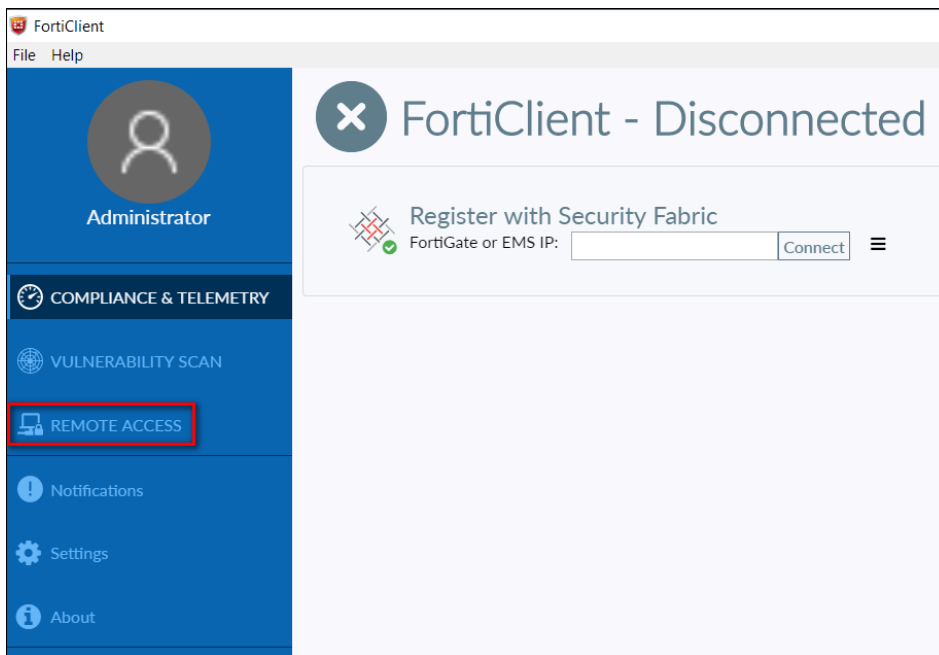
9. เมื่อสถานการณ์ติดตั้งขึ้น Completed the FortiClient Setup Wizard เป็นอันเสร็จสิ้น กระบวนการติดตั้ง คลิก Finish



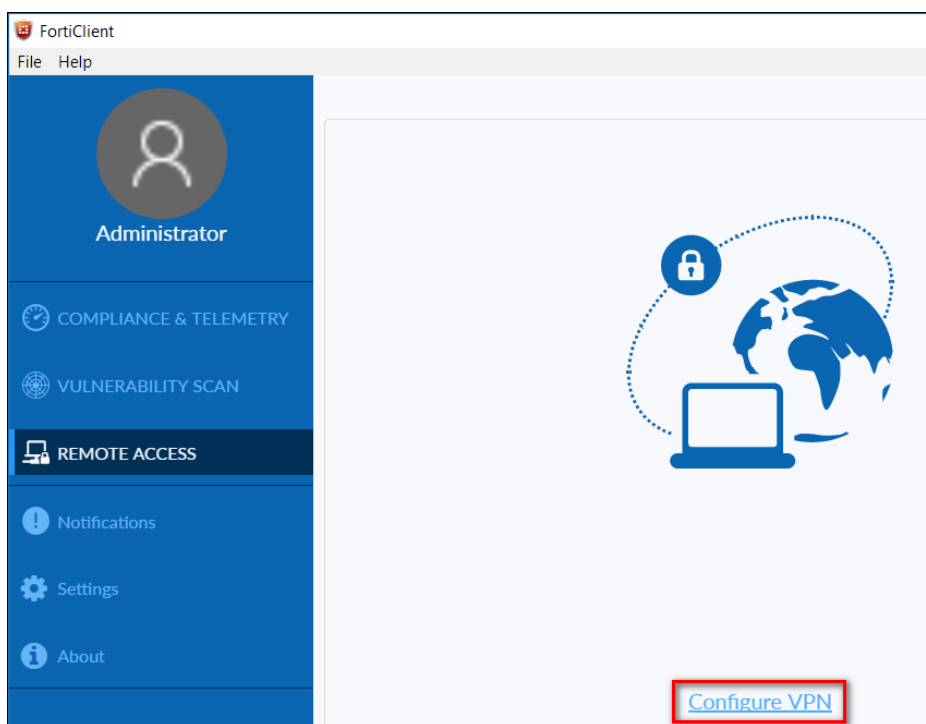


10. ดับเบิลคลิก  ที่หน้าจอ Desktop เพื่อเปิดโปรแกรม FortiClient

11. ปรากฏหน้าต่าง FortiClient คลิกเลือก REMOTE ACCESS



12. คลิก Configure VPN เพื่อตั้งค่าการเชื่อมต่อ



13. แถบ New VPN Connection

- Connection Name พิมพ์ HELP-PROVINCE
- Remote Gateway พิมพ์ 61.19.100.199
- Authentication คลิกเลือก Prompt on login
คลิกเลือก Do not Warn Invalid Server Certificate คลิก Save

FortiClient
File Help

Administrator

COMPLIANCE & TELEMETRY
VULNERABILITY SCAN
REMOTE ACCESS
Notifications
Settings

New VPN Connection

VPN **SSL-VPN** IPsec VPN

Connection Name **HELP-PROVINCE**

Description

Remote Gateway **61.19.100.199**

+ Add Remote Gateway
 Customize port 443

Client Certificate None

Authentication Prompt on login Save login
 Do not Warn Invalid Server Certificate

Cancel Save

14. ปกรากฎหน้าต่างการเชื่อมต่อระบบ VPN ผ่าน FortiClient

- VPN NAME เลือก HELP-PROVINCE
 - Username พิมพ์ Username ที่ท่านได้รับจากส่วนกลาง
 - Password พิมพ์ Password ที่ท่านได้รับจากส่วนกลาง
- คลิก Connect

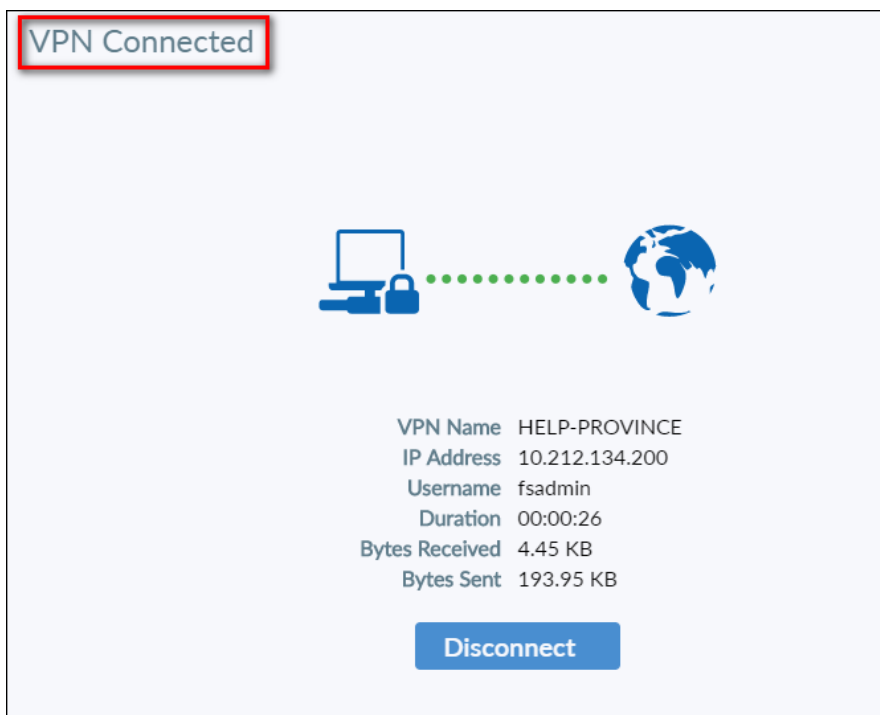
VPN Name **HELP-PROVINCE**

Username **fsadmin**

Password **.....**

Connect

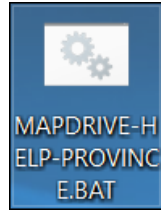
15. ถ้าสามารถเชื่อมต่อ VPN ผ่าน FortiClient ได้สำเร็จจะปรากฏข้อความ VPN Connected



16. ดาวน์โหลดไฟล์ติดตั้ง MAPDRIVE-HELP-PROVINCE.BAT ด้วย Web Browser จากลิงก์ <https://tinyurl.com/ersczkyc>

17. คลิกปุ่ม  เพื่อดาวน์โหลดไฟล์ติดตั้ง MAPDRIVE-HELP-PROVINCE.BAT



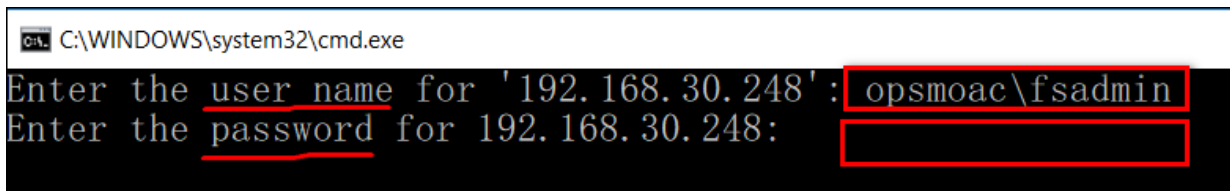


18. ดับเบิลคลิก เพื่อเริ่มการติดตั้ง MAPDRIVE-HELP-PROVINCE

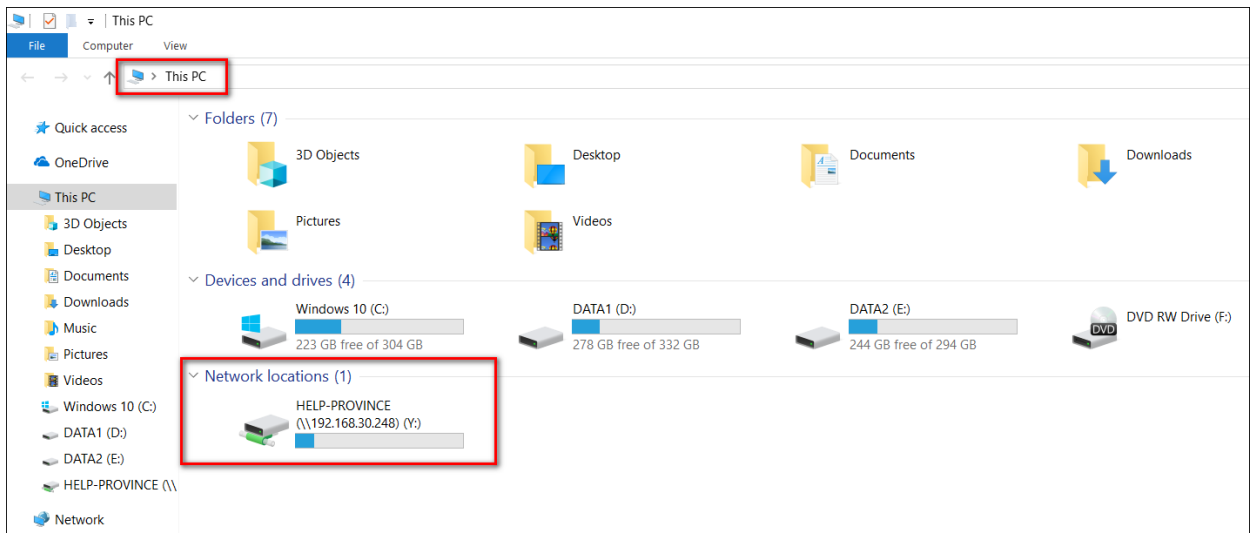
19. ปรากฏหน้าต่าง Command Prompt

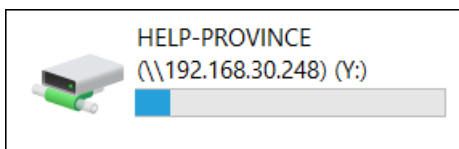
- user name พิมพ์ opsmoac\Username ที่ท่านได้รับจากส่วนกลาง
 - password พิมพ์ Password ที่ท่านได้รับจากส่วนกลาง
- (***)ขั้นตอนี้เมื่อท่านพิมพ์ Password ลงไปจะไม่แสดงข้อความว่าพิมพ์อะไรลงไป โปรดระมัดระวังในพิมพ์ Password ให้ถูกต้อง***)*

คลิกปุ่ม Enter




20. คลิกเข้า My Computer (Win7) หรือ This PC (Win10) จะปรากฏ MAPDRIVE ชื่อ HELP-PROVINCE









21. สามารถคลิกเข้า เพื่อใช้งานรายงานกองทุน
หมูนเวียน (สกร.) ผ่านระบบไฟล์แชร์ริง

22. ดับเบิลคลิกที่แฟ้มกองทุนหมูนเวียน(สกร)

This PC > HELP-PROVINCE (\\192.168.30.248) (Y:)		
Name	Date modified	Type
 กองทุนหมูนเวียน(สกร)	15/9/2561 12:49	File folder

23. ดับเบิลคลิกแฟ้มชื่อภูมิภาค ตามสิทธิที่ได้รับ

This PC > HELP-PROVINCE (\\192.168.30.248) (Y:) > กองทุนหมูนเวียน(สกร)		
Name	Date modified	Type
 ภาคกลาง	15/9/2561 12:16	File folder
 ภาคตะวันออกเฉียงเหนือ	15/9/2561 12:16	File folder
 ภาคใต้	15/9/2561 12:16	File folder
 ภาคเหนือ	15/9/2561 19:16	File folder

24. ดับเบิลคลิกเพิ่มชื่อจังหวัด ตามสิทธิที่ได้รับ

This PC > HELP-PROVINCE (\\192.168.30.248) (Y:) > กองทุนหมุนเวียน(สกร) > ภาคใต้

Name	Date modified	Type
กระบี่	15/9/2561 12:23	File folder
ชุมพร	15/9/2561 12:23	File folder
ตรัง	15/9/2561 12:23	File folder
นครศรีธรรมราช	15/9/2561 12:23	File folder
นราธิวาส	15/9/2561 12:23	File folder
ปัตตานี	15/9/2561 12:23	File folder
พังงา	15/9/2561 12:24	File folder
พัทลุง	15/9/2561 12:24	File folder
ภูเก็ต	15/9/2561 12:24	File folder
ยะลา	15/9/2561 12:24	File folder
ระนอง	15/9/2561 12:24	File folder
สงขลา	15/9/2561 12:24	File folder
สตูล	15/9/2561 12:24	File folder
สุราษฎร์ธานี	15/9/2561 12:24	File folder

25. คลิกเลือกกลุ่มงานที่ต้องการ

This PC > HELP-PROVINCE (\\192.168.30.248) (Y:) > กองทุนหมุนเวียน(สกร) > ภาคใต้ > พังงา

Name	Date modified	Type
งานช่วยเหลือ	30/9/2561 21:29	File folder
งานติดตาม	17/10/2560 15:16	File folder

26. คลิกเลือกไฟล์รายงานที่ต้องการ (ให้เปิดไฟล์งานใน MAPDRIVE อย่าคัดลอกไปทำข้างนอก)

This PC > HELP-PROVINCE (\\192.168.30.248) (Y:) > กองทุนหมุนเวียน(สกร) > ภาคใต้ > พังงา > งานช่วยเหลือ

Name	Date modified	Type	Size
รายงานการประชาสัมพันธ์.xlsx	24/9/2561 16:09	เวิร์กชีต Microsoft E...	21 KB
รายงานการให้ความช่วยเหลือเกษตรกร bfpa 1 ...	24/9/2561 16:09	เวิร์กชีต Microsoft E...	286 KB

27. เมื่อเปิดไฟล์รายงานที่ต้องการรายงานผล ให้คลิกปุ่ม Enable Editing เพื่อให้สามารถแก้ไขไฟล์รายงานได้

	A	B	C	D	E	F	G	H	I	J	K	L	M
1	ข้อชี้แจง และคำแนะนำ												
2		สำหรับการรายงานผลแบบรายงานการประชาสัมพันธ์งานกองทุนหมุนเวียนฯ											
3		" ในปีงบประมาณ พ.ศ.๒๕๖๒ ให้รายงานทุกเดือน ๖ เดือน (รอบ ๖ เดือน และรอบ ๑๒ เดือน)											
4		รายงานครั้งที่ ๑ คือ วันที่ ๕ มกราคม ๒๕๖๒											
5		รายงานครั้งที่ ๒ คือ วันที่ ๕ ตุลาคม ๒๕๖๒											
6													
7		หมายเหตุ : หากมีข้อสงสัยในการกรอกข้อมูล หรือติดต่อสอบถามการรายงานผลเพิ่มเติม กรุณาติดต่อฝ่ายประสานงาน ดังนี้											
8		แบบรายงาน สถิติฯ ติดต่อ คุณปิยพร สุขวนิช โทร. ๐๒-๒๘๐-๑๗๕๓											
9													

***** หากหน่วยงานมีข้อสงสัยหรือปัญหาการใช้งานสามารถติดต่อได้ที่ *****

กลุ่มระบบคอมพิวเตอร์และเครือข่าย ศูนย์เทคโนโลยีสารสนเทศและการสื่อสาร
สำนักงานปลัดกระทรวงเกษตรและสหกรณ์ โทร.๐๒-๒๘๑-๕๙๕๕ ต่อ ๓๑๓ และ ๒๑๐
