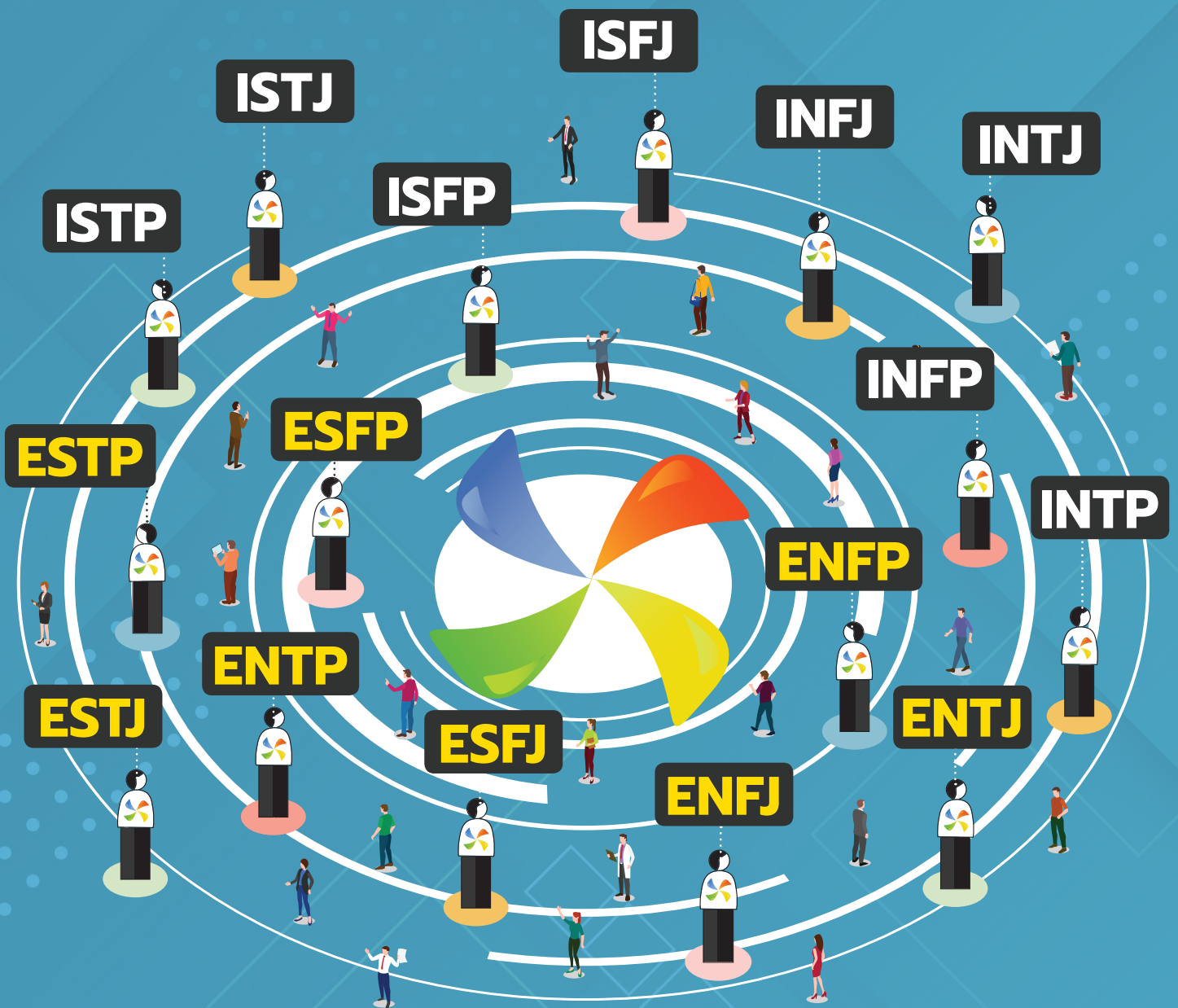


POPS

M
O
A
C

Pride of Office of the Permanent Secretary for Ministry of Agriculture and Cooperatives



MBTI : "Put the right man
on the right job"



อาศิรวาทถวายพระพรชัยมงคล
พระบาทสมเด็จพระวชิรเกล้าเจ้าอยู่หัว
เนื่องในโอกาสวันเฉลิมพระชนมพรรษา ๒๘ กรกฎาคม ๒๕๖๔

ยี่สิบแปด กรกฎาคม อุดมสมัย
พระทรงชัย เฉลิมพระชน มพรรษา
พองชาวไทย สำนึกใน พระเมตตา
พระบุญญา ปกเกล้า เหล่านิกร

น้อมสำนึก พระการุณย์ เกื้อหนุนประชา
พระเมตตา ปกพารา สโมสร
เป็นมิ่งขวัญ ไทยมั่น นิรันดร
สถาพร เพิ่มพูน ไพบูลย์ไทย

ทรงสืบสาน งานเกษร ศาสตร์ราชา
ทรงต่อยอด พัฒนา แหล่งน้ำใส
ทรงริเริ่ม เกษตรวิชา ค่าเกริกไกร
เกษตรไทย ก้าวไกล ด้วยพระบารมี

ขอไตรรัตน์ พรเทวัญ อันศักดิ์สิทธิ์
จตุรพิธ พรชัย ไก่สุขศรี
สัมฤทธิ์ดัง หฤทัย พระภูมิ
สฤดี ขอพระองค์ ทรงพระเจริญ



ด้วยเกล้าด้วยกระหม่อม ขอเดชะ

SAY HI!

ในแต่ละองค์กรประกอบด้วยบุคลากรจำนวนมาก ทั้งผู้บริหารและผู้ปฏิบัติงาน ทุกวันของการทำงานเราต้องเจอกับคนที่มีบุคลิกภาพแตกต่างกันมากมาย การเลือกใช้บุคลากรที่เหมาะสมตามลักษณะบุคลิกภาพของบุคคล หรือเหมาะสมกับความถนัดเป็นสิ่งสำคัญ เพราะจะทำให้การทำงานมีประสิทธิภาพและเกิดประสิทธิผลสำเร็จตามเป้าหมายที่องค์กรตั้งไว้

การแบ่งบุคคลด้วยชุดความถนัดของบุคลิกภาพ MBTI หรือ Myers-Briggs Type Indicator ได้แบ่งบุคคลตามชุดความถนัดของบุคลิกภาพ 4 ชุด ได้แก่ ชุดที่ 1 Extraverting-Introverting ชุดที่ 2 Sensing-Intuiting ชุดที่ 3 Thinking-Feeling และชุดที่ 4 Judging-Perceiving แล้วเราจะรู้ได้อย่างไรว่า ตัวเราและทีมงานเราที่มีความถนัดตรงตามบุคลิกภาพแบบใด หากคำตอบได้ที่หน้า 4-5 นอกจากนี้ เราสามารถทดลองทำแบบทดสอบบุคลิกภาพ MBTI ได้ที่ www.16personalities.com เพื่อที่จะได้เข้าใจตนเองได้มากขึ้น

สุดท้ายนี้ ขอให้ชาว POPS ทุกท่านรักษาสุขภาพ และปฏิบัติตัวตามหลัก D-M-H-T-T คือ รักษาระยะห่าง สวมแมส หมั่นล้างมือบ่อย ๆ ตรวจวัดอุณหภูมิ และใช้แอปฯ ไทยชนะ เพื่อป้องกันตนเองและคนที่เรารักให้ปลอดภัยจาก “เชื้อไวรัสโควิด-19” (COVID-19) ทุกคนนะครับ



พรพิรุณ สำนักงานปลัดกระทรวงเกษตรและสหกรณ์ : จำหน่ายสินค้าที่ระลึก
ตราอัตลักษณ์องค์กรของกระทรวงเกษตรและสหกรณ์ MOAC อาทิ เสื้อโปโลปัก MOAC
เสื้อยืดพิมพ์สกรีน MOAC, Mask, กระบอกน้ำเก็บความร้อน-เย็น

สนใจสั่งซื้อสินค้าติดต่อช่องทาง

Facebook : ร้านพรพิรุณ สป.กษ. และ LINE : pornphirunshop



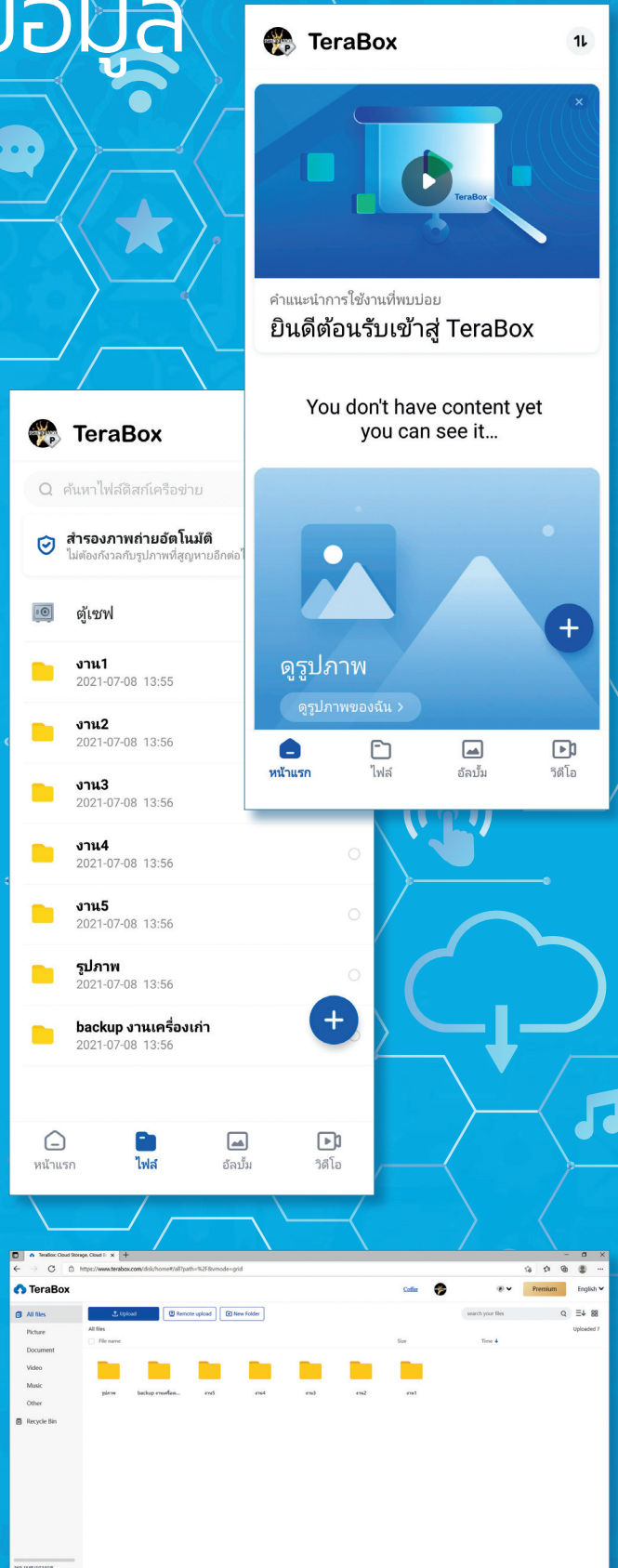
TeraBox

ตัวช่วยเก็บสำรองข้อมูล ฟรี! ถึง 1 TB

ปัจจุบันนี้การเก็บข้อมูล รูปภาพ หรือไฟล์งานเอกสารต่าง ๆ ไม่ได้เก็บไว้เพียงแค่คอมพิวเตอร์ที่ทำงาน หรือในอุปกรณ์พกพาจำพวก Flash Drive, External Hard Disk ฯลฯ เท่านั้น แต่จำเป็นจะต้องสำรองข้อมูลไว้บน Cloud Storage จากผู้ให้บริการต่าง ๆ ไม่ว่าจะเป็นของ Google Drive, One Drive หรือ Dropbox โดยผู้ให้บริการต่างจำกัดพื้นที่ในการเก็บข้อมูลให้ใช้งานแบบจำกัด ตัวอย่างที่นิยมใช้กันมากที่สุดก็คือ Google Drive ที่ให้พื้นที่เก็บข้อมูลเพียง 15 GB ซึ่งไม่เพียงพอแน่นอนสำหรับใครที่มีข้อมูลมาก ๆ ทำให้ต้องจ่ายค่าเช่าซื้อพื้นที่เก็บข้อมูลเพิ่มขึ้นนั่นเอง

Guru IT ฉบับนี้ขอแนะนำตัวช่วยที่สามารถเก็บสำรองข้อมูลให้ได้มากขึ้นและใช้งานได้ง่าย นั่นก็คือ TeraBox ซึ่งเป็นผู้ให้บริการ Cloud Storage รายใหม่ โดยให้พื้นที่ในการเก็บข้อมูลฟรีสูงสุดถึง 1 TB หรือ 1024 GB กันเลยทีเดียว สามารถเก็บไฟล์รูปภาพ โฟลเดอร์เอกสาร ไฟล์งานต่าง ๆ พร้อมทั้งสามารถ Share ไฟล์เอกสารที่ต้องการให้เพื่อนได้เหมือน Google Drive การเข้าใช้งานก็สามารถดาวน์โหลดแอปพลิเคชัน TeraBox ซึ่งรองรับทั้ง Android และ IOS และที่สำคัญสามารถสำรองข้อมูลไฟล์รูปภาพบนโทรศัพท์มือถือของเราได้อีกด้วย หรือจะเข้าใช้งานผ่านเว็บเบราว์เซอร์ www.terabox.com ก็ได้เช่นกัน

แต่แน่นอนว่า ของฟรีนั้นย่อมมีข้อจำกัดให้กวนใจอยู่บ้าง เช่น การอัปโหลดไฟล์ที่มีขนาดใหญ่มาก ระบบจะให้ได้ไม่เกิน 4 GB ต่อ 1 ไฟล์ หรือไฟล์ที่มีมากกว่า 300 ไฟล์ ระบบก็จะไม่ให้อัปโหลด ซึ่งตรงส่วนนี้อาจไม่ใช่ปัญหาถ้าเป็นไฟล์เอกสารทั่ว ๆ ไป ก็ค่อย ๆ แบ่งไฟล์อัปโหลดก็ได้ ไม่มีปัญหา หรือถ้าใครจะเอาไปเก็บไฟล์ VDO ที่มีขนาดใหญ่พื้นที่ไม่พอ หรือไม่ทันใจก็สามารถจ่ายเงินเช่าซื้อเพื่อปลดล็อกเงื่อนไขต่าง ๆ พร้อมทั้งได้พื้นที่เก็บข้อมูลเพิ่มขึ้นนั่นเอง



เลือกบุคลากรให้เหมาะกับงานตามสไตล์ MBTI

นอกจากความรู้ความสามารถ ทักษะ ประสบการณ์ทำงาน สิ่งแวดล้อมที่ดี ที่ช่วยให้การทำงานมีประสิทธิภาพแล้ว องค์กรยังต้องคำนึงถึงปัจจัยสำคัญอีกปัจจัยหนึ่ง คือ การเลือกใช้บุคลากรที่เหมาะสมตามลักษณะบุคลิกภาพของบุคคลในแต่ละส่วนงาน เพื่อให้เกิดการทำงานที่มีประสิทธิภาพ และองค์กรจะเกิดประสิทธิผลสำเร็จตามเป้าหมายที่องค์กรตั้งไว้

โดยหนึ่งในแบบทดสอบบุคลิกภาพที่นิยมใช้เป็นแนวทางในการเลือกใช้บุคลากรให้เหมาะกับงาน คือ MBTI (Myers-Briggs Type Indicator) ซึ่งเป็นแบบทดสอบที่จะแบ่งบุคคลด้วยชุดความถนัดของบุคลิกภาพ 4 ชุด คือ

ความถนัดชุดที่ 1

Extroverting-Introverting

เป็นการวัดสิ่งที่บุคคลใช้เป็นพลังงานเพื่อการแสดงตนหรือให้ความสนใจ

- **Extroverting** เป็นผู้ที่สนใจโลกภายนอก และจะได้รับพลัง/แรงบันดาลใจจากการมีปฏิสัมพันธ์กับผู้คน และการได้ทำกิจกรรมต่าง ๆ ปรับตัวให้เข้ากับสถานการณ์แวดล้อมหรือบุคคลรอบตัวได้ง่าย ชอบพบปะผู้คน เน้นผลสำเร็จตามเป้าหมาย ชอบทำโครงการระยะสั้น ชอบพูดมากกว่าเขียน

- **Introverting** เป็นผู้ที่ใส่ใจต่อโลกด้านในของตนเอง ทั้งเรื่องความคิดและประสบการณ์ และจะได้รับพลัง/แรงบันดาลใจจากความคิด อารมณ์ ความรู้สึกที่มีอยู่ในตัวเอง ชอบความสงบ ครุ่นคิด คำนึง เน้นกระบวนการ ชอบทำโครงการระยะยาว ชอบเขียนมากกว่าพูด

ความถนัดชุดที่ 2

Sensing-Intuiting

เป็นการวัดการรับรู้หรือการแสวงหาข้อมูลของบุคคล

- **Sensing** มีความเชื่อหรือไวใจในการรับรู้ข้อมูลจากการรับรู้ของประสาทสัมผัสทั้ง 5 เครื่องครัดในการหาข้อมูล หาข้อมูลโดยประสาทสัมผัสหรือความจริงที่เคยสัมผัสมาจริง หาข้อมูลจากภายนอก สนใจรายละเอียด มีความอดทนเป็นพิเศษกับรายละเอียด ข้อเท็จจริงเฉพาะหน้า และมีแนวโน้มชี้แจงเหตุผลได้ดี

- **Intuiting** มีความเชื่อกับการคาดคิด คาดการณ์ ไปสู่ความน่าจะเป็นในอนาคต ไม่ค่อยเคร่งครัดในการหาข้อมูล หาข้อมูลโดยการคาดคะเน สันนิษฐาน สนใจภาพรวม ชอบหาวิธีการใหม่ ๆ ในการทำงานหรือการแก้ปัญหา และมีแนวโน้มใช้การชักจูงได้ดี





ความถนัดชุดที่ 3

Thinking-Feeling

เป็นการวัดการตัดสินใจของบุคคล

- **Thinking** ตัดสินใจโดยใช้หลักเหตุผล การวิเคราะห์ แยกแยะตามกฎเกณฑ์อย่างยุติธรรม ใช้ความคิดและสติปัญญาในการตัดสินใจ ยึดหลักเหตุผลเป็นหลัก ชอบแก้ปัญหาอย่างมีระบบ ตัดสินใจเด็ดขาด ชัดเจน สนใจประเด็นรายละเอียด มีกำหนดระยะเวลาแน่นอน
- **Feeling** มีแนวโน้มการตัดสินใจโดยใช้ความรู้สึกทางจิตใจ ค่านิยมหรือความชอบส่วนบุคคล มาประกอบ ชอบใช้การสังเคราะห์ ตัดสินใจจากค่านิยม คำนึงถึงความรู้สึก ชอบแก้ปัญหาตามสถานการณ์ ตัดสินใจแบบมีหลายทางเลือก สนใจภาพรวม ไม่ชอบการขีดวงจำกัดในเรื่องเวลา

ความถนัดชุดที่ 4

Judging-Perceiving

เป็นการวัดแบบแผนการดำเนินชีวิตของบุคคล

- **Judging** มีรูปแบบการดำเนินชีวิต การทำงานอย่างมีระเบียบแบบแผน เป็นขั้นตอน ชอบการวางแผน และทำตามแผนอย่างเคร่งครัด ชอบการทำงานที่มีขั้นตอนอย่างชัดเจน ชอบให้มีการทำตามกฎระเบียบ
- **Perceiving** มีรูปแบบการดำเนินชีวิตที่สบาย ๆ ปรับเปลี่ยนได้ตามสถานการณ์ ชอบการวางแผนที่พร้อมจะเปลี่ยนได้ทุกเมื่อ ยืดหยุ่นตามสถานการณ์ ชอบทำงานที่กำหนดไว้เพียงกว้าง ๆ ชอบให้มีการปฏิบัติอย่างยืดหยุ่น



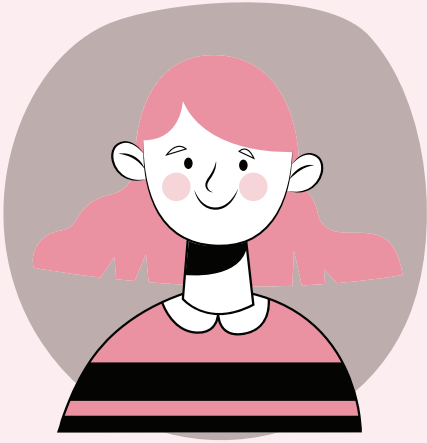
การเข้าใจถึงลักษณะบุคลิกภาพของบุคลากร มีส่วนช่วยในการบริหาร การพัฒนาบุคลากร รวมถึงสามารถช่วยให้เข้าใจผู้อื่น ทำให้สามารถอยู่ร่วมกันได้อย่างมีความสุข ลดปัญหาความขัดแย้งในองค์กร สร้างความสัมพันธ์ที่ดีต่อกันและกัน และช่วยให้การทำงานมีประสิทธิภาพและประสบความสำเร็จตามเป้าหมายที่วางไว้ ชาว POPS สามารถทำแบบทดสอบ MBTI ได้ที่ www.16personalities.com/th โดยใช้เวลาเพียง 12 นาที เพื่อที่จะสามารถเข้าใจตนเองได้มากขึ้น



แบบทดสอบ MBTI



พัฒนาตนเองให้เหมาะสม กับงานบนพื้นฐานของ MBTI



ในโลกของการทำงาน เราต้องเจอกับคนมากมายที่มีบุคลิกภาพแตกต่างกันไป การทำความเข้าใจบุคลิกภาพของตนเอง และการพัฒนาจุดดีและปรับปรุงจุดอ่อนของตนเองจึงเป็นสิ่งสำคัญที่จะส่งผลให้ทำงานได้ดียิ่งขึ้น

ถึงแม้แบบทดสอบ MBTI จะสะท้อนการรับรู้ การตัดสินใจ และการรับมือกับสถานการณ์ของคนแต่ละประเภทได้ก็ตาม แต่สิ่งที่ผู้คนมักจะเข้าใจผิดนั้นก็คือ เมื่อได้ผลลัพธ์ออกมาแล้วมักจะ “ยึดติด” ว่าจะต้องเป็นคนแบบนั้นตลอด แต่ความจริงนั้นก็เพียงแค่ผลลัพธ์ที่สะท้อนแนวโน้มตัวตนเราใน “ช่วงเวลาหนึ่ง” เท่านั้น

ด้วยทุกบุคลิกภาพแฝงจุดแข็ง จุดอ่อน และความเหมาะสมกับงานแตกต่างกันไป เมื่อถึงจุดหนึ่งที่เราพบว่า เราควรจะต้องพัฒนาจุดอ่อนนั้นเพื่อประโยชน์ในการใช้ชีวิตและการทำงาน ยกตัวอย่าง เช่น

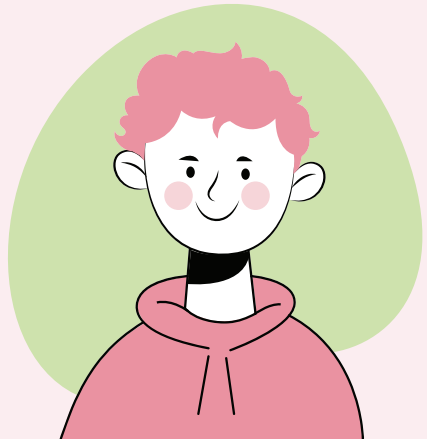
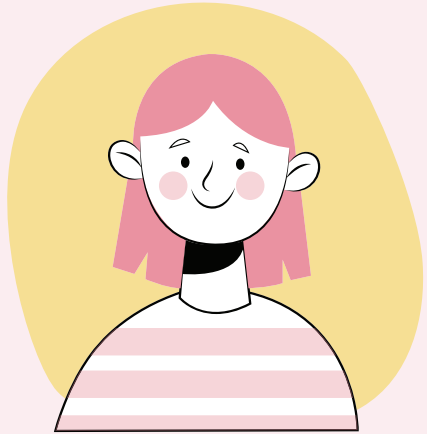
คนที่ทำงานด้านประชาสัมพันธ์ แต่มีความถนัดแบบ **Introverting** อาจต้องเข้าสังคมให้มากขึ้นกว่าเดิม เพราะหน้าที่การงานจำเป็นต้องทำงานร่วมกับหลายคน เพื่อปรับตัวกลายเป็นคน **Extroverting** มากขึ้น

คนที่ทำงานด้านการออกแบบสร้างสรรค์ แต่เป็นคนทีถนัดแบบ **Sensing** ที่สนใจสิ่งที่เป็นรูปธรรม เครื่องครัด อาจจะต้องปรับตัวใช้จินตนาการมากขึ้น ซึ่งจะพัฒนาจนกลายเป็นคน **Intuiting** ที่เหมาะกับงานด้านการออกแบบสร้างสรรค์ มากกว่าคนที่ถนัดแบบ **Sensing**

คนที่ทำงานเป็นหัวหน้า แต่เป็นคนทีถนัดแบบ **Feeling** ที่มักตัดสินใจโดยใช้ความรู้สึกเป็นหลัก แต่เมื่อต้องทำงานร่วมกับคนหลายคน จำเป็นต้องใช้หลักเหตุผล การวิเคราะห์แยกแยะตามกฎเกณฑ์อย่างยุติธรรม ความคิดเหล่านี้จะส่งผลให้กลายเป็นคนที่ถนัดแบบ **Thinking** มากขึ้น

คนที่ทำงานในระบบองค์กร แต่เป็นคนทีถนัดแบบ **Perceiving** มักทำงานใกล้ **Deadline** แต่เมื่อต้องทำงานที่ทำจำเป็นจะต้องมีแบบแผน ก็อาจทำให้เราได้เปลี่ยนแปลงตนเองไปทาง **Judging** ที่เหมาะกับระบบองค์กรมากกว่า

ทั้งนี้ การทำงานร่วมกับคนอื่น ๆ จำเป็นจะต้องเจอเพื่อนร่วมงานที่มีบุคลิกภาพที่ต่างกัน ไม่ว่าจะเป็นคนที่มีลักษณะผู้นำ คนที่มีความคิดสร้างสรรค์ คนเครื่องครัด ฯลฯ เราควรมองหาจุดเด่นจากบุคลิกภาพของแต่ละคน เรียนรู้ที่จะยอมรับความแตกต่างระหว่างบุคคล บางครั้งต้องมีความขัดแย้งบ้าง มีมุมมองที่แตกต่างบ้าง ถ้าเราเข้าใจในความแตกต่าง เราจะสามารถใช้ประโยชน์จากความต่างนั้นในทางสร้างสรรค์ได้ การทำงานร่วมกันของคนที่มีบุคลิกภาพที่ต่างกันจึงเป็นการช่วยกันอุดช่องโหว่ของแต่ละคน เพียงเท่านี้ก็เป็นจุดเริ่มต้นที่ดีในการทำงานได้อย่างมีประสิทธิภาพ เพื่อนำไปสู่การพัฒนาที่ดี และหากเรารู้จักใช้วิธีที่ถูกต้อง ปรับตัวร่วมกับคนที่แตกต่างจากเราได้ เราก็สามารถมีความสุขอยู่กับการทำงานได้ไม่ยาก



"BCG Model"

ปัจจุบันโลกของเรากำลังเผชิญกับปัญหามากมายซึ่งล้วนเกิดขึ้นจากมนุษย์ ไม่ว่าจะเป็นปัญหาก๊าซเรือนกระจก ปัญหาขยะล้นเมือง นั่นก็เป็นเพราะจำนวนประชากรที่เพิ่มขึ้นบนโลก มีการใช้ทรัพยากรมากเกินไปจนความสามารถของโลกจะรองรับได้ แนวคิดการพัฒนาเศรษฐกิจใหม่จึงมุ่งใช้ทรัพยากรอย่างคุ้มค่า สามารถนำกลับมาใช้ซ้ำ และลดการปล่อยของเสียสู่สิ่งแวดล้อม ซึ่งแนวความคิดนี้เรียกว่า **"BCG Model : โมเดลเศรษฐกิจสู่การพัฒนาที่ยั่งยืน"**

"BCG Model" นำหลักการของยุทธศาสตร์ชาติและวิสัยทัศน์ Thailand 4.0 เป็นตัวตั้ง ผสานกับหลักปรัชญาของเศรษฐกิจพอเพียง ส่งเสริมการเติบโตโดยไม่ทิ้งใครไว้ข้างหลัง และเป้าหมายของการพัฒนาที่ยั่งยืนขององค์การสหประชาชาติ **BCG Model** ประกอบไปด้วย 3 องค์ประกอบที่สำคัญ คือ



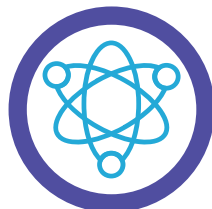
BCG Model นั้นถูกมองว่าจะเป็นเสมือนเครื่องยนต์ชุดใหม่สำหรับการขับเคลื่อนเศรษฐกิจของประเทศอย่างยั่งยืน สร้างการเติบโตเชิงคุณภาพ เสริมสร้างความเข้มแข็งจากภายใน ให้ความสำคัญกับการกระจายโอกาส รายได้ และความเจริญไปสู่ประชาชนอย่างทั่วถึง โดยมีกลยุทธ์การพัฒนาครอบคลุมอุตสาหกรรมเป้าหมาย 4 อุตสาหกรรม คือ



เกษตรและอาหาร



สุขภาพและการแพทย์



พลังงาน วัสดุ และชีวภาพ



การท่องเที่ยวและเศรษฐกิจสร้างสรรค์

กระทรวงเกษตรและสหกรณ์กำหนดแนวทางการพัฒนาการเกษตร ภายใต้โมเดลเศรษฐกิจ BCG ดังนี้

แนวทางที่ 1

อนุรักษ์และใช้ทรัพยากรทางการเกษตร ทรัพยากรธรรมชาติ และสิ่งแวดล้อม อย่างสมดุลและยั่งยืน

แนวทางที่ 2

ส่งเสริมเกษตรสมัยใหม่ การผลิตสินค้าเกษตรและบริการมูลค่าสูง โดยนำวิทยาศาสตร์ เทคโนโลยี และนวัตกรรมมาเพิ่มประสิทธิภาพการผลิต ส่งเสริมการผลิตที่มีคุณภาพ มาตรฐาน และปลอดภัย

แนวทางที่ 3

พัฒนาเกษตรกรมืออาชีพและเสริมสร้างความเชี่ยวชาญของบุคลากรภาครัฐ

แนวทางที่ 4

พัฒนาโครงสร้างพื้นฐานและสิ่งอำนวยความสะดวก รวมถึงพัฒนากฎหมายที่เกี่ยวข้อง ตลอดจนส่งเสริมและพัฒนางานวิจัยทางการเกษตร

การขับเคลื่อนการพัฒนาการเกษตรด้วยโมเดลเศรษฐกิจ "BCG Model" ต้องบูรณาการและเชื่อมโยงกับทุกภาคส่วนที่เกี่ยวข้องตลอด **"โซ่คุณค่า"** ภายใต้หลักตลาดนำการผลิต ตั้งแต่ต้นทาง กลางทาง และปลายทาง ซึ่งถือเป็นส่วนสำคัญในการเพิ่มคุณค่าให้กับสินค้าเกษตรและบริการ และสามารถผลักดันเกษตรไทยสู่ 3 สูง คือ **"ประสิทธิภาพสูง มาตรฐานสูง รายได้สูง"** โดย เศรษฐกิจชีวภาพ เน้นการสร้างมูลค่าให้กับผลผลิตสินค้าเกษตร เศรษฐกิจหมุนเวียน เน้นการจัดการของเสียหรือขยะให้เป็นศูนย์ และส่งเสริมการนำทรัพยากรมาใช้อย่างเต็มประสิทธิภาพ และเศรษฐกิจสีเขียว เน้นการใช้ทรัพยากรอย่างสมดุลและยั่งยืน

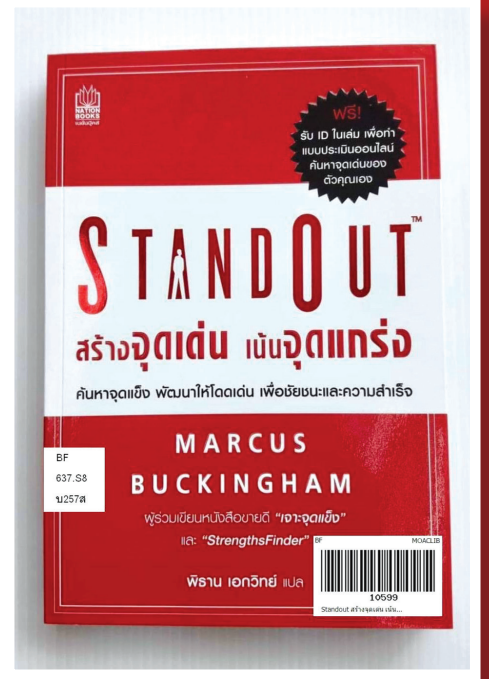


STANDOUT สร้างจุดเด่น เน้นจุดแกร่ง

...ค้นหาจุดแข็ง พัฒนาให้โดดเด่น เพื่อชัยชนะและความสำเร็จ..

นี่คือนวัตกรรมแห่งเครื่องมือการประเมินตนเองทางออนไลน์ จาก “มาร์คัส บัคกิงแฮม” ผู้สร้างสรรค์นวัตกรรม “การประเมินจุดแข็ง” และร่วมเขียนหนังสือ Now, Discover Your Strengths (เจาะจุดแข็ง) ที่ผู้คนทั่วโลกรู้จัก หนังสือ “Standout สร้างจุดเด่น เน้นจุดแกร่ง” เล่มนี้เป็นการประกอบตัวเรากลับเข้าไปใน ‘บทบาท’ ใหม่ที่เราสามารถนำจุดแข็งออกมาใช้ได้อย่างเต็มที่ และสร้างสภาพความได้เปรียบในการแข่งขันได้เป็นอย่างดี ส่วนที่เป็นไฮไลต์ของหนังสือเล่มนี้คือ ‘บทบาทเด่น’ ทั้ง 9 บทบาท ได้แก่ Advisor ที่ปรึกษา, Connector นักติดต่อประสานงาน, Creator นักสร้างสรรค์, Equalizer ผู้รักความยุติธรรม, Influencer นักจูงใจ, Pioneer นักบุกเบิก, Provider ผู้ให้, Stimulator นักสร้างกำลังใจ, และ Teacher คุณครู

จากผลลัพธ์ของการศึกษาวิจัย การทดสอบทางสถิติ และการวิเคราะห์จากสุดยอดผู้นำในวงการต่าง ๆ ของโลก แบบประเมินออนไลน์ที่มาพร้อมหนังสือเล่มนี้จะช่วยให้คุณค้นพบจุดแข็งสองอันดับแรกในตัวคุณ และข้อเสนอแนะอันเฉียบคมที่คุณสามารถนำมาปรับใช้ได้จริง ที่เหล่ามืออาชีพและผู้บริหารระดับโลกนำไปใช้สร้างจุดเด่น เน้นจุดแกร่ง เพื่อชัยชนะและความสำเร็จในธุรกิจและการทำงานมาแล้วมากมาย



ผู้เขียน: Marcus Buckingham
ผู้แปล: พิธาน เอกวิทย์

POPS Product

กระชายดำ



กระชายดำ มีชื่อท้องถิ่นอื่น ๆ ว่า ชิงทราย กะแอน ระแอน ว่านกันบัง ว่านกำบัง ว่านกำบังภัย ว่านจิ้งจิง ว่านพญานกยูง เป็นต้น มีถิ่นกำเนิดในทวีปเอเชียตะวันออกเฉียงใต้ พบมากในมาเลเซีย สุมাত্রา เกาะบอร์เนียว อินโดจีน และในประเทศไทย เป็นไม้ล้มลุกมีอายุหลายปี มีเหง้าอยู่ใต้ดิน เหง้ากระชายดำมีลักษณะเป็นรูปทรงกลม เป็นปุ่มปมเรียงต่อกัน มีหลายเหง้าและอวบน้ำ ผิวเหง้ามีสีน้ำตาลอ่อนถึงสีน้ำตาลเข้ม ส่วนเนื้อภายในของเหง้ามีสีม่วงอ่อน สีม่วงเข้ม ไปจนถึงสีม่วงดำ เหง้ามีกลิ่นหอมเฉพาะตัวและมีรสชาติขมเล็กน้อย ประเทศไทยมีพื้นที่ปลูกกระชายดำประมาณ 245 ไร่ ในจังหวัดเพชรบูรณ์ กาญจนบุรี พิษณุโลก เลย และลพบุรี

ในปัจจุบันมีการใช้กระชายดำกันอย่างแพร่หลาย เช่น ใช้เป็นยาอายุวัฒนะ ช่วยชะลอความแก่ บำรุงกำลัง แก้ปวดเมื่อยและอาการเหนื่อยล้า เป็นต้น โดยมีการพัฒนาและแปรรูปให้เป็นผลิตภัณฑ์ยาและอาหารเสริมสมุนไพร จำหน่ายทั้งในประเทศและส่งออกไปยังต่างประเทศ กระชายดำเป็นอีกหนึ่งในกลุ่มสมุนไพร Product Champion ที่น่าสนใจ สามารถพัฒนาและต่อยอดเป็นผลิตภัณฑ์เพื่อสุขภาพได้ในอนาคต

กองบรรณาธิการ POPS

กองเกษตรสารนิเทศ สำนักงานปลัดกระทรวงเกษตรและสหกรณ์
เลขที่ 3 ถ.ราชดำเนินนอก แขวงบ้านพานถม เขตพระนคร กทม. 10200