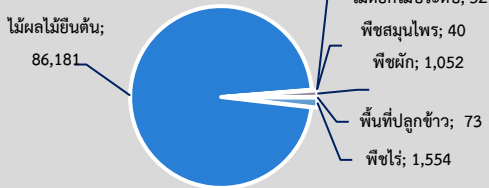
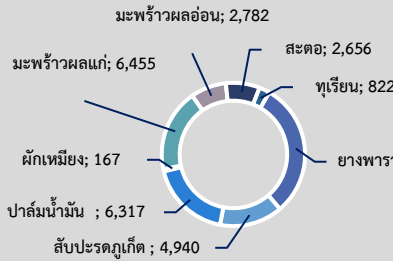


พื้นที่เกษตรกรรม (ไร่)

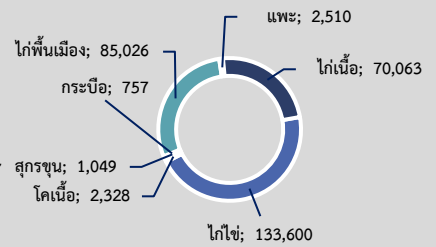


พื้นที่เกษตรกรรมรวม 88,952 ไร่

พืชเศรษฐกิจ (ตัน)



สัตว์เศรษฐกิจ (ตัว)



กึ่งกุลาดำ 595 ตัน กึ่งขาวแวนนาโม 2,252 ตัน กึ่งมังกร 2.2 ตัน

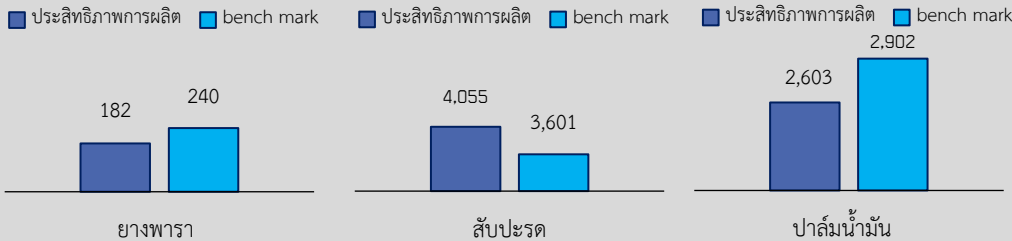
GPP มูลค่า 134,616 ล้านบาท (ปี 2563)  
 จำนวนประชากร 416,582 คน  
 เป็นภาคการเกษตร 5,292 ครัวเรือน  
 และเป็นแรงงานภาคเกษตร 8,821 คน  
 ปริมาณน้ำภาพรวมจังหวัด 19.31 ล้าน ลบ.ม.  
 ปริมาณน้ำฝนสะสม 1,857.40 มม. (1 ม.ค.- 31 ส.ค.65)

สินค้าเด่น/GI

สับปะรดภูเก็ต ผลจะมีลักษณะเป็นทรงกระบอก มีทั้งขนาดเล็ก กลาง ใหญ่ ตางจะลึก เห็นชัดเจน จุกมีขนาดพอดี ไม่เล็ก หรือใหญ่เกินไป เนื้อมีรสชาติดหวาน แหกลมอมเปรี้ยว สีเหลืองจัดทั้งผล มีกลิ่นหอม ไล่กรอบ กัดรับประทานได้หมด



พื้นที่ปลูก 1,555 ไร่ ผลผลิต 4,940 ตัน เกษตรกรได้รับ GI จำนวน 5 ราย



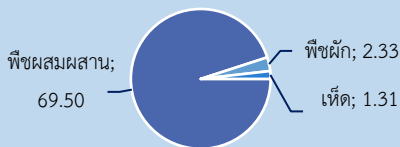
ประสิทธิภาพการผลิตสินค้าเกษตรด้านพืช (กก./ไร่)

ภูเก็ต

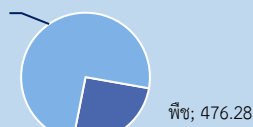
Infographic ข้อมูลพื้นฐานจังหวัด

ปริมาณสินค้าเกษตรที่ได้รับรองมาตรฐาน

เกษตรกรอินทรีย์ พืช 73,141 ไร่



ประมง; 1,403.05 GAP (ไร่)



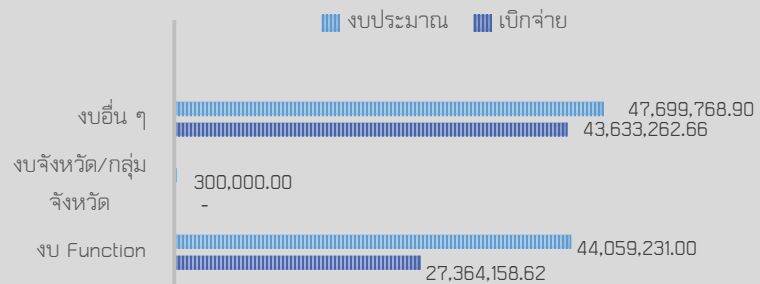
\* ปศุสัตว์ 7 ฟาร์ม

ภัยพิบัติด้านเกษตร

สถานการณ์การระบาดของโรคและแมลงศัตรูพืช การระบาดศัตรูมะพร้าว

- 1) หนอนหัวดำมะพร้าว มีพื้นที่การระบาด 91.45 ไร่ เกษตรกรจำนวน 9 ราย มีระดับความรุนแรงน้อย สำนักงานเกษตรจังหวัดภูเก็ต ได้แนะนำให้เกษตรกรใช้แตนเบียนควบคุมและตัดทางใบที่มีหนอนหัวดำลงมาทำลาย
- 2) แมลงค้ำหนามมะพร้าว มีพื้นที่การระบาด 134.52 ไร่ เกษตรกร จำนวน 47 ราย มีระดับความรุนแรงน้อย สำนักงานเกษตรจังหวัดภูเก็ต แนะนำให้ใช้แตนเบียนหรือแมลงหางหนีบควบคุม
- 3) ค้างคาวมะพร้าว มีพื้นที่การระบาด 8.10 ไร่ เกษตรกร จำนวน 9 ราย มีระดับความรุนแรงน้อย สำนักงานเกษตรจังหวัดภูเก็ต แนะนำให้เก็บซากเศษพืชดูแลสวนมะพร้าวให้สะอาด ใช้กับดักไฟโรโมนล่อจับตัวเต็มวัยและนำมาทำลาย ในกรณีที่มีการระบาดให้ใช้เมตาไรเซียมช่วยทำลายหนอนระยะตัวหนอนเล็กโดยใส่ในกองล่อเพื่อทำลายหนอนขนาดเล็ก

หน่วย: บาท



ปี 65 มีงบประมาณเพื่อการพัฒนาการเกษตร รวม 94,631,029.31 บาท

งบ Function มีภารกิจสำคัญ คือ

- การบริหารจัดการแหล่งน้ำทั้งระบบ
- การส่งเสริมเกษตรกรรมยั่งยืน
- โครงการธนาคารปุ๋ยอินทรีย์
- การลดต้นทุนการผลิต
- การบริหารจัดการประมงอย่างยั่งยืน
- โครงการศูนย์เรียนรู้การเพิ่มประสิทธิภาพการผลิตสินค้าเกษตร (ศพก.)
- โครงการระบบส่งเสริมเกษตรแบบแปลงใหญ่
- โครงการพัฒนาเกษตรกรปราดเปรื่อง (Smart Farmer)
- โครงการพัฒนาคุณภาพสินค้าเกษตรสู่มาตรฐาน (GAP) ด้านพืช ปศุสัตว์ และประมง
- โครงการเกษตรอินทรีย์
- โครงการพัฒนาตลาดสินค้าเกษตร
- โครงการเกษตรทฤษฎีใหม่

งบจังหวัด/กลุ่มจังหวัด มีภารกิจสำคัญ คือ

- โครงการส่งเสริมการผลิตพืชอัตลักษณ์พื้นถิ่นจังหวัดภูเก็ตและพืชสมุนไพร