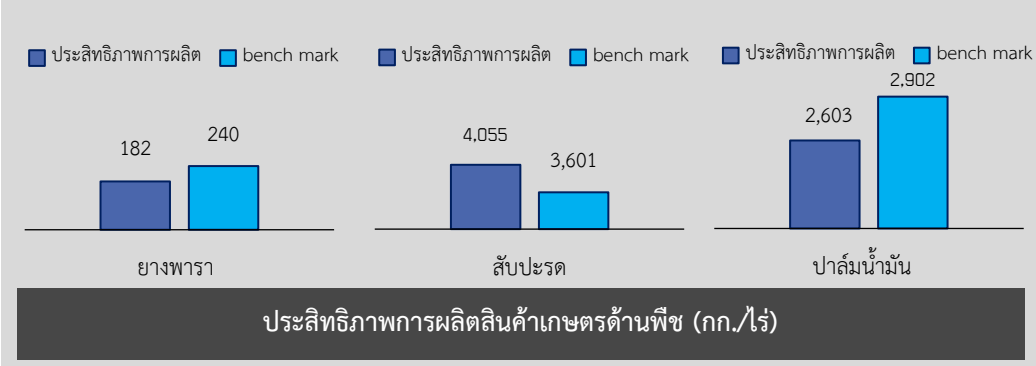


GPP มูลค่า 134,616 ล้านบาท (ปี 2563)
 จำนวนประชากร 416,582 คน
 เป็นภาคการเกษตร 5,292 ครัวเรือน
 และเป็นแรงงานภาคเกษตร 8,821 คน
 ปริมาณน้ำภาพรวมจังหวัด 21.81 ล้าน ลบ.ม.
 ปริมาณน้ำฝนสะสม 3,056.00 มม. (1 ม.ค.- 31 ต.ค.65)

สินค้าเด่น/GI

สับปะรดภูเก็ต ผลจะมีลักษณะเป็นทรงกระบอก มีทั้งขนาดเล็ก กลาง ใหญ่ ตางจะลึก เห็นชัดเจน จุกมีขนาดพอดี ไม่เล็ก หรือใหญ่เกินไป เนื้อมีรสชาติดหวาน แหกลมอมเปรี้ยว สีเหลืองจัดทั้งผล มีกลิ่นหอม ไล่กรอบ กัดรับประทานได้หมด

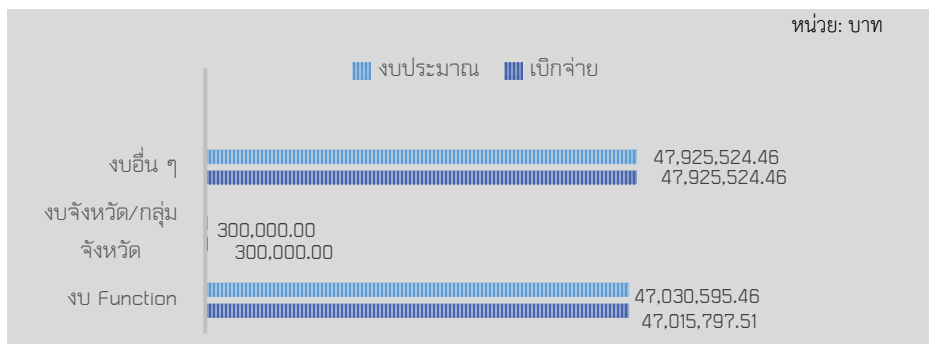
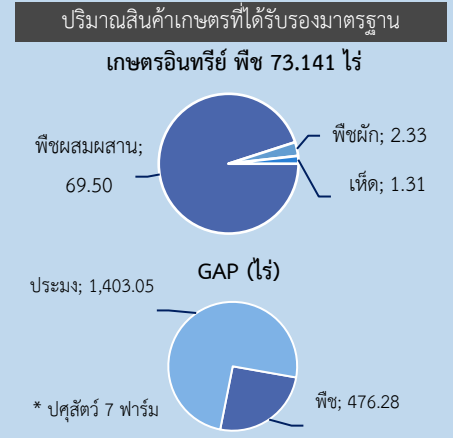
พื้นที่ปลูก 1,555 ไร่ ผลผลิต 4,940 ตัน เกษตรกรได้รับ GI จำนวน 5 ราย



ภูเก็ต

Infographic

ข้อมูลพื้นฐานจังหวัด



ปี 65 มีงบประมาณเพื่อการพัฒนาการเกษตร รวม 95,256,119.92 บาท

ภัยพิบัติด้านเกษตร

สถานการณ์การระบาดของโรคและแมลงศัตรูพืช

การระบาดศัตรูมะพร้าว

- 1) หนอนหัวดำมะพร้าว มีพื้นที่การระบาด 91.47 ไร่ เกษตรกรจำนวน 9 ราย มีระดับความรุนแรงน้อย สำนักงานเกษตรจังหวัดภูเก็ต ได้นำให้เกษตรกรใช้แตนเบียนควบคุมและตัดทางใบที่มีหนอนหัวดำลงมาทำลาย
- 2) แมลงดำหนามมะพร้าว มีพื้นที่การระบาด 133.54 ไร่ เกษตรกรจำนวน 47 ราย มีระดับความรุนแรงน้อย สำนักงานเกษตรจังหวัดภูเก็ต ได้นำให้ใช้แตนเบียนหรือแมลงหางหนีบควบคุม
- 3) ตัวแรมมะพร้าว มีพื้นที่การระบาด 8.61 ไร่ เกษตรกรจำนวน 10 ราย มีระดับความรุนแรงน้อย สำนักงานเกษตรจังหวัดภูเก็ต ได้นำให้เก็บซากพืชและสวนมะพร้าวให้สะอาด ใช้กับดักฟีโรโมนล่อจับตัวเต็มวัยและนำมาทำลาย ในกรณีที่มีการระบาดให้ใช้เมตาโรเซียมช่วยทำลายหนอนระยะตัวหนอนเล็กโดยใส่ในกองส่วเพื่อทำลายหนอนขนาดเล็ก

การระบาดศัตรูทุเรียน
พบการระบาดของเพลี้ยหอยเล็กทุเรียน 0.25 ไร่ จำนวน 1 ราย

งบ Function มีภารกิจสำคัญ คือ

- การบริหารจัดการแหล่งน้ำทั้งระบบ
- การส่งเสริมเกษตรกรรมยั่งยืน
- โครงการธนาคารปุ๋ยอินทรีย์
- การลดต้นทุนการผลิต
- การบริหารจัดการประมงอย่างยั่งยืน
- โครงการศูนย์เรียนรู้การเพิ่มประสิทธิภาพการผลิตสินค้าเกษตร (ศพก.)
- โครงการระบบส่งเสริมเกษตรแบบแปลงใหญ่
- โครงการพัฒนาเกษตรกรปราชญ์ (Smart Farmer)
- โครงการพัฒนาคุณภาพสินค้าเกษตรสู่มาตรฐาน (GAP) ด้านพืช ปศุสัตว์ และประมง
- โครงการเกษตรอินทรีย์
- โครงการพัฒนาตลาดสินค้าเกษตร
- โครงการเกษตรทฤษฎีใหม่

งบจังหวัด/กลุ่มจังหวัด มีภารกิจสำคัญ คือ

- โครงการส่งเสริมการผลิตพืชอัตลักษณ์พื้นถิ่นจังหวัดภูเก็ตและพืชสมุนไพร