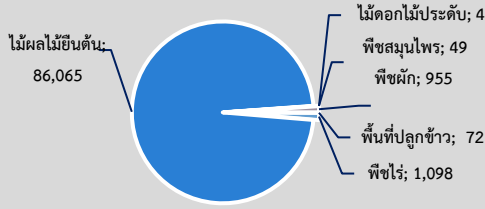
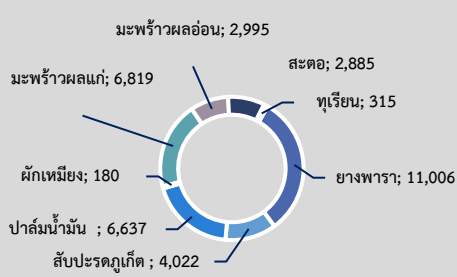


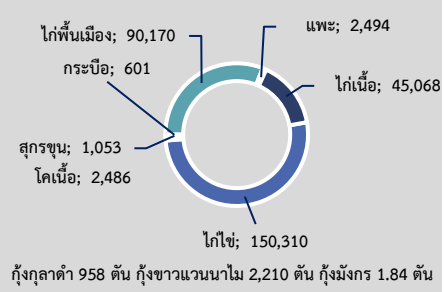
พื้นที่เกษตรกรรม (ไร่)



พืชเศรษฐกิจ (ตัน)



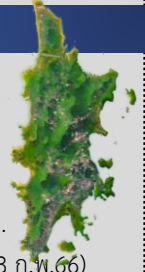
สัตว์เศรษฐกิจ (ตัว)



พื้นที่เกษตรกรรมรวม 88,243 ไร่

ข้อมูลพื้นฐานจังหวัดภูเก็ต

GPP มูลค่า 134,616 ล้านบาท (ปี 2563)
 จำนวนประชากร 414,471 คน
 เป็นภาคการเกษตร 4,892 ครัวเรือน
 ปริมาณน้ำภาพรวมจังหวัด 16.59 ล้าน ลบ.ม.
 ปริมาณน้ำฝนสะสม 164.80 มม. (1 ม.ค.- 28 ก.พ.66)



สินค้าเด่น / GI

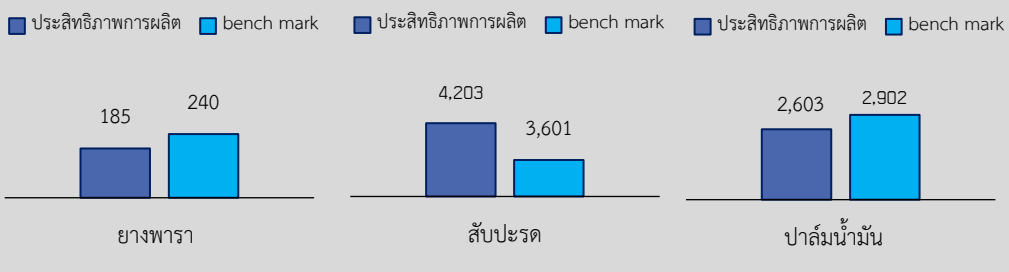
สับประรดภูเก็ต ผลจะมีลักษณะเป็นทรงกระบอก มีทั้งขนาดเล็ก กลาง ใหญ่ ตาจะเล็ก เห็นชัดเจน ลูกมีขนาดพอดี ไม่เล็กหรือใหญ่เกินไป เนื้อมีรสชาติดหวานแหลมอมเปรี้ยว สีเหลืองจัด ทั้งผล มีกลิ่นหอม ใ้กรอบ กัดรับประทานได้หมด

พื้นที่ปลูก 1,098 ไร่
 ผลผลิต 4,022 ตัน
 เกษตรกรได้รับ GI 5 ราย



มุกภูเก็ต ลักษณะเด่น คือ มุกกลมและมุกซีก ที่มีสีโทนขาวครีมชมพูถึงเหลืองทอง มีประกายแวววาวได้จากกระบวนการผลิตสืบทอดกันมาของชาวประมงที่เลี้ยงหอยมุกบริเวณรอบเกาะภูเก็ต และเกาะบริวาร ในพื้นที่จังหวัดภูเก็ต มีจำนวนฟาร์มเลี้ยง 3 ฟาร์ม

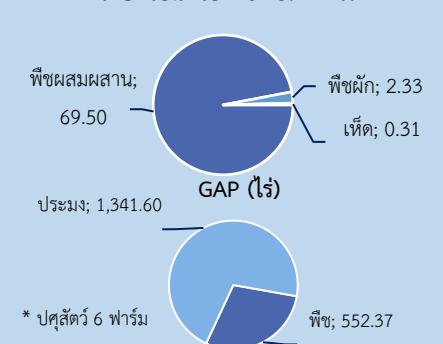
พื้นที่เลี้ยง 249.60 ไร่
 เกษตรกรได้รับ GI 1 ราย



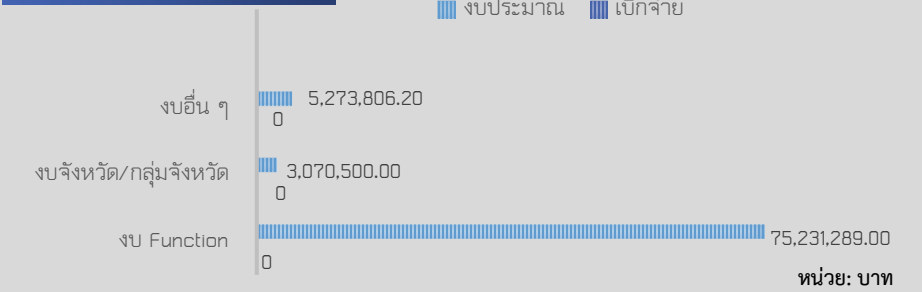
ประสิทธิภาพการผลิตสินค้าเกษตรด้านพืช (กก./ไร่)

ภูเก็ต
 Infographic
 ข้อมูลพื้นฐานจังหวัด

ปริมาณสินค้าเกษตรที่ได้รับรองมาตรฐาน เกษตรอินทรีย์ พืช 73.141 ไร่



งบประมาณ ปีงบประมาณ พ.ศ.2566



ปี 66 มีงบประมาณเพื่อการพัฒนาการเกษตร รวม 83,575,595.20 บาท

ภัยพิบัติด้านเกษตร

สถานการณ์ระบาดของโรคและแมลงศัตรูพืช

การระบาดศัตรูพืช

- 1) หนอนหัวดำมะพร้าว มีพื้นที่การระบาด 316.49 ไร่ เกษตรกร 12 ราย มีระดับความรุนแรงน้อย สำนักงานเกษตรจังหวัดภูเก็ต ได้แนะนำให้เกษตรกรใช้แตนเบียนควบคุมและตัดทางใบที่มีหนอนหัวดำลงมาทำลาย
- 2) แมลงคานามะพร้าว มีพื้นที่การระบาด 256.60 ไร่ เกษตรกร 49 ราย มีระดับความรุนแรงน้อย สำนักงานเกษตรจังหวัดภูเก็ต แนะนำให้ใช้ยาฆ่าแมลงและพริกไทยเผาใช้กับค้ำค้ำไฟโรโมนล่อจับตัวเต็มวัยและนำมาทำลาย ในกรณีที่มีการระบาดให้ใช้เคมีคาร์โบซีเมทิลช่วยทำลายหนอนระยะตัวหนอนเล็กน้อยในกองล่อเพื่อทำลายหนอนขนาดเล็ก
- 3) ตัวงมมะพร้าว มีพื้นที่การระบาด 10.05 ไร่ เกษตรกร 10 ราย มีระดับความรุนแรงน้อย สำนักงานเกษตรจังหวัดภูเก็ต แนะนำให้เก็บซากเศษพืชและมะพร้าวให้สะอาดใช้กับค้ำค้ำไฟโรโมนล่อจับตัวเต็มวัยและนำมาทำลาย ในกรณีที่มีการระบาดให้ใช้เคมีคาร์โบซีเมทิลช่วยทำลายหนอนระยะตัวหนอนเล็กน้อยในกองล่อเพื่อทำลายหนอนขนาดเล็ก
- 4) ตัวงมมะพร้าว มีพื้นที่การระบาด 0.50 ไร่ เกษตรกร 1 ราย มีระดับความรุนแรงน้อย สำนักงานเกษตรจังหวัดภูเก็ต แนะนำให้ป้องกันกำจัดโดยให้ตัวงมมะพร้าววางไข่ในสวน เพราะรอยแผลที่ตัวงมมะพร้าวเจาะไว้จะเป็นช่องทางให้ตัวงมมะพร้าววางไข่และเมื่อฟักออกเป็นตัวหนอนของตัวงมมะพร้าวก็จะเข้าไปทำลายในต้นมะพร้าวได้ง่ายขึ้น

การระบาดศัตรูพืช

พบการระบาดของโรคเหี่ยวสับปะรด มีพื้นที่การระบาด 4 ไร่ เกษตรกร 1 ราย สำนักงานเกษตรจังหวัดภูเก็ต แนะนำให้ป้องกันกำจัดเหี่ยวสับปะรด

การระบาดศัตรูพืช

- 1) ตัวงมมะพร้าว มีพื้นที่การระบาด 2 ไร่ เกษตรกร 1 ราย สำนักงานเกษตรจังหวัดภูเก็ต ได้แนะนำให้เกษตรกรกำจัดโดยใช้เคมีคาร์โบซีเมทิล ทำลายแหล่งขยายพันธุ์โดยตัดกิ่งและต้นทุเรียนที่ถูกทำลายรุนแรงทิ้ง
- 2) โรคคานามะพร้าว มีพื้นที่การระบาด 4.05 ไร่ เกษตรกร 8 ราย สำนักงานเกษตรจังหวัดภูเก็ต ได้แนะนำให้เกษตรกรขุดผิวเปลือกบริเวณที่เป็นโรคออก แล้วทาแผลด้วยปูนแดงหรือสารป้องกันกำจัดโรคพืชแทนหากฉีด

ปีงบประมาณ พ.ศ.2566 งบ Function มีภารกิจสำคัญ คือ

- โครงการศูนย์เรียนรู้การเพิ่มประสิทธิภาพการผลิตสินค้าเกษตร (ศพก.)
- โครงการระบบส่งเสริมเกษตรกรแบบแปลงใหญ่
- โครงการพัฒนาเกษตรกรปราดเปรื่อง (Smart Farmer)
- โครงการพัฒนาคุณภาพสินค้าเกษตรสู่มาตรฐาน GAP
- โครงการยกระดับคุณภาพมาตรฐานสินค้าเกษตร (ด้านพืช ปศุสัตว์ และประมง)
- โครงการบริหารจัดการทรัพยากรประมง
- โครงการส่งเสริมและพัฒนาสหกรณ์และกลุ่มเกษตรกร
- การบริหารจัดการน้ำทั้งระบบ
- โครงการปลูกพืชรวมยางเพื่อยกระดับรายได้แก่เกษตรกรชาวสวนยาง
- การส่งเสริมเกษตรกรรายยั่งยืน

งบพัฒนางานจังหวัด/กลุ่มจังหวัด มีภารกิจสำคัญ คือ

- โครงการพัฒนาศักยภาพการประมงสนับสนุนการท่องเที่ยว
- โครงการอนุรักษ์พันธุกรรมพืช อันเนื่องมาจากพระราชดำริสมเด็จพระนางเจ้าสิริกิติ์ พระบรมราชินีนาถ พระบรมราชชนนีพันปีหลวง