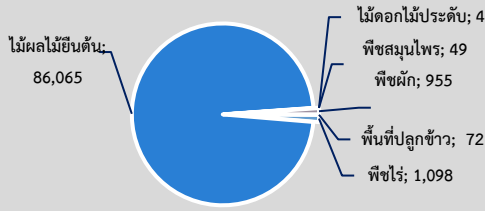
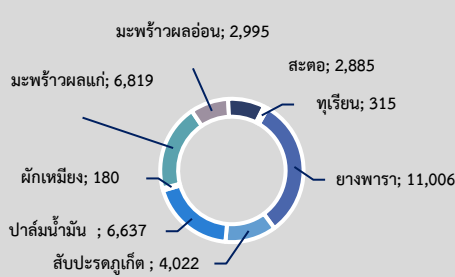


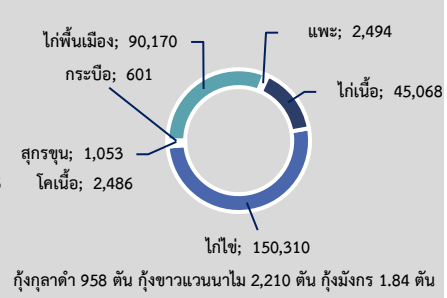
พื้นที่เกษตรกรรม (ไร่)



พืชเศรษฐกิจ (ตัน)



สัตว์เศรษฐกิจ (ตัว)



พื้นที่เกษตรกรรมรวม 88,243 ไร่

ข้อมูลพื้นฐานจังหวัดภูเก็ต

GPP มูลค่า 134,616 ล้านบาท (ปี 2563)
 จำนวนประชากร 414,471 คน
 เป็นภาคการเกษตร 4,892 ครัวเรือน
 ปริมาณน้ำภาพรวมจังหวัด 13.78 ล้าน ลบ.ม.
 ปริมาณน้ำฝนสะสม 177.90 มม. (1 ม.ค.- 31 มี.ค.66)

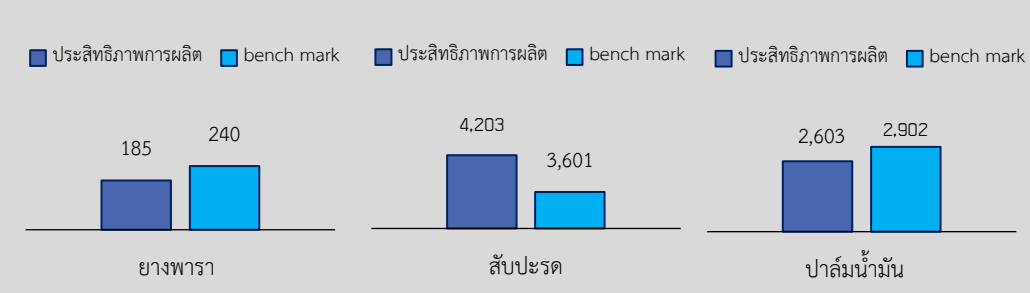
สินค้าเด่น / GI

สับประรดภูเก็ต ผลจะมีลักษณะเป็นทรงกระบอก มีทั้งขนาดเล็ก กลาง ใหญ่ ตาจะลึก เห็นชัดเจน ลูกมีขนาดพอดี ไม่เล็กหรือใหญ่เกินไป เนื้อมีรสชาติดหวานแหลมอมเปรี้ยว สีเหลืองจัด ทั้งผล มีกลิ่นหอม ใ้กรอบ กัดรับประทานได้หมด

พื้นที่ปลูก 1,098 ไร่
 ผลผลิต 4,022 ตัน
 เกษตรกรได้รับ GI 5 ราย

มุกภูเก็ต ลักษณะเด่น คือ มุกกลมและมุกซีก ที่มีสีโทนขาวครีมชมพูถึงเหลืองทอง มีประกายแวววาวได้จากกระบวนการผลิตสืบทอดกันมาของชาวประมงที่เลี้ยงหอยมุกบริเวณรอบเกาะภูเก็ต และเกาะบริวาร ในพื้นที่จังหวัดภูเก็ต มีจำนวนฟาร์มเลี้ยง 3 ฟาร์ม

พื้นที่เลี้ยง 249.60 ไร่
 เกษตรกรได้รับ GI 1 ราย



ประสิทธิภาพการผลิตสินค้าเกษตรด้านพืช (กก./ไร่)

ภูเก็ต
 Infographic
 ข้อมูลพื้นฐานจังหวัด

ปริมาณสินค้าเกษตรที่ได้รับรองมาตรฐาน เกษตรอินทรีย์ พืช 73.141 ไร่

พืชผสมผสาน; 69.50
พืชผัก; 2.33
เห็ด; 0.31
ประมง; 1,341.60
พืช; 552.37

* ปลูกสัตว์ 6 ฟาร์ม

งบประมาณ ปีงบประมาณ พ.ศ.2566

งบอื่น ๆ	4,234,083.00
งบจังหวัด/กลุ่มจังหวัด	3,091,084.69
งบ Function	77,905,440
รวม	13,296,078.42

หน่วย: บาท

ปี 66 มีงบประมาณเพื่อการพัฒนาการเกษตร รวม 85,485,023 บาท

ภัยพิบัติด้านเกษตร

สถานการณ์การระบาดของโรคและแมลงศัตรูพืช

การระบาดศัตรูพืช

- 1) หอยทากตัวมะพร้าว มีพื้นที่การระบาด 316.49 ไร่ เกษตรกร 12 ราย มีระดับความรุนแรงน้อย สำนักงานเกษตรจังหวัดภูเก็ต ได้แนะนำให้เกษตรกรใช้แผนเขียนควบคุมและตัดทางใบที่มีหนอนหัวดำลงมาทำลาย
- 2) เพลี้ยคานามะพร้าว มีพื้นที่การระบาด 256.60 ไร่ เกษตรกร 49 ราย มีระดับความรุนแรงน้อย สำนักงานเกษตรจังหวัดภูเก็ต และนำไปใช้ต้นเบญจหรือแมลงหางหนีบควบคุม
- 3) ตัวแรมมะพร้าว มีพื้นที่การระบาด 10.05 ไร่ เกษตรกร 10 ราย มีระดับความรุนแรงน้อย สำนักงานเกษตรจังหวัดภูเก็ต และนำไปใช้กับเกษตรกรพืชดูแลมะพร้าวให้สะอาดใช้กับดักไฟโรโมนล่อจับตัวด้วงและนำมาทำลาย ในกรณีที่มีที่การระบาดให้ใช้แมลงโรยช่วยทำลายหนอนระยะตัวหนอนเล็กโดยใส่ในกองสอเพื่อทำลายหนอนขนาดเล็ก
- 4) ตัวงมมะพร้าว มีพื้นที่การระบาด 0.50 ไร่ เกษตรกร 1 ราย มีระดับความรุนแรงน้อย สำนักงานเกษตรจังหวัดภูเก็ต และนำไปป้องกันกำจัดอย่าให้ตัวงมมะพร้าวระบาดในสวน เพราะรอยแผลที่ตัวงมมะพร้าวเจาะไว้จะเป็นช่องทางให้ตัวงมมะพร้าววางไข่และเมื่อฟักออกเป็นตัวหนอนของตัวงมมะพร้าวก็จะเข้าไปทำลายในต้นมะพร้าวได้ง่ายขึ้น

การระบาดศัตรูสัตว์ป่า

พบการระบาดของโรคเหี่ยวสับประรด มีพื้นที่การระบาด 4 ไร่ เกษตรกร 1 ราย สำนักงานเกษตรจังหวัดภูเก็ต และนำไปป้องกันกำจัดเพื่อเป็น

การระบาดศัตรูพืชมารู

พบการระบาดของโรคใบร่วงยางพารา มีพื้นที่การระบาด 0.52 ไร่ เกษตรกร 2 ราย สำนักงานเกษตรจังหวัดภูเก็ต และนำไปใช้โรยโรยดินรอบโคนควบคุม

การระบาดศัตรูพืชมะพร้าว

- 1) ตัวงมคาวทูหรือมีพื้นที่การระบาด 2.5 ไร่ เกษตรกร 2 ราย สำนักงานเกษตรจังหวัดภูเก็ต ได้แนะนำให้เกษตรกรกำจัดตัวด้วง โดยให้ใช้ห้องขังตัวพริกในขังกลางคืนถึงเช้ามืดกำจัดแหล่งขยายพันธุ์โดยตัดต้นพริกที่หัวลายรวม นำไปทำลายนอกแปลง

ปีงบประมาณ พ.ศ.2566 งบ Function มีภารกิจสำคัญ คือ

- โครงการศูนย์เรียนรู้การเพิ่มประสิทธิภาพการผลิตสินค้าเกษตร (ศพก.)
- โครงการระบบส่งเสริมเกษตรแบบแปลงใหญ่
- โครงการพัฒนาเกษตรกรรุ่นใหม่ (Smart Farmer)
- โครงการพัฒนาคุณภาพสินค้าเกษตรสู่มาตรฐาน GAP
- โครงการยกระดับคุณภาพมาตรฐานสินค้าเกษตร (ด้านพืช ปศุสัตว์ และประมง)
- โครงการบริหารจัดการทรัพยากรประมง
- โครงการส่งเสริมและพัฒนาศูนย์และกลุ่มเกษตรกร
- การบริหารจัดการน้ำทั้งระบบ
- โครงการปลูกพืชร่วมยางเพื่อกระจายรายได้แก่เกษตรกรชาวสวนยาง
- การส่งเสริมเกษตรกรรมยั่งยืน

งบพัฒนาจังหวัด/กลุ่มจังหวัด มีภารกิจสำคัญ คือ

- โครงการพัฒนาศักยภาพการประมงสนับสนุนการท่องเที่ยว
- โครงการอนุรักษ์พันธุกรรมพืช อันเนื่องมาจากพระราชดำริสมเด็จพระเทพรัตนราชสุดาฯ สยามบรมราชกุมารี

ภัยพิบัติด้านเกษตร

การระบาดศัตรูพริก (ต่อ)

- 2) โรคแรกเน่าโคนนำทุเรียน มีพื้นที่การระบาด 4.05 ไร่ เกษตรกร 8 ราย สำนักงานเกษตรจังหวัดภูเก็ต ได้แนะนำให้เกษตรกรตัดกิ่งที่ติดโรคทิ้งแยกสัด
- 3) มอดเจาะลำต้นทุเรียน มีพื้นที่การระบาด 0.5 ไร่ เกษตรกร 1 ราย สำนักงานเกษตรจังหวัดภูเก็ต ได้แนะนำให้เกษตรกรนำกิ่งแห้งที่ถูกลมพัดมาตัดและเผาให้แห้งเสียอย่าปล่อยทิ้งส่วนที่สามารถตัดได้ใช้สารเคมี เช่น คลอรีนฟอส อัตรา 40 มิลลิลิตรต่อน้ำ 20 ลิตร พ่น
- 4) โรคใบดกหรือโรคใบไหม้ทุเรียน มีพื้นที่การระบาด 0.05 ไร่ เกษตรกร 1 ราย สำนักงานเกษตรจังหวัดภูเก็ต ได้แนะนำให้เกษตรกรกำจัดวัชพืชในแปลงปลูก เพื่อให้อากาศถ่ายเทได้ดีเป็นการลดความชื้นสะสม และหนารองกันกำจัดโรครีพ ได้แก่ คอปเปอร์ไฮดรอกไซด์ 77 % WP อัตรา 30 กรัมต่อน้ำ 20 ลิตร หรือ คอปเปอร์ออกไซด์คลอไรด์ 85% WP อัตรา 30-50 กรัมต่อน้ำ 20 ลิตร