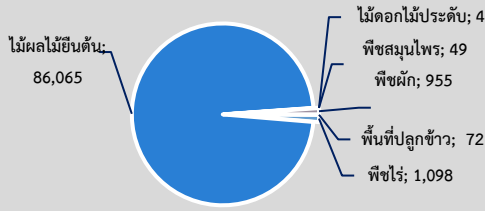
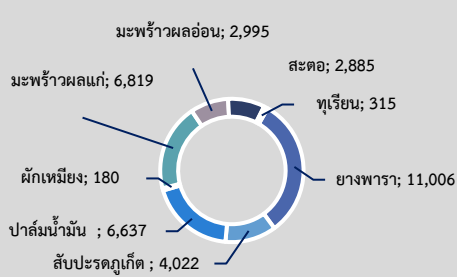


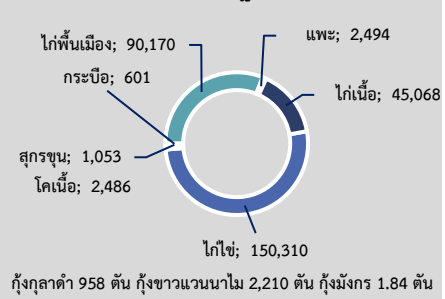
พื้นที่เกษตรกรรม (ไร่)



พืชเศรษฐกิจ (ตัน)



สัตว์เศรษฐกิจ (ตัว)



พื้นที่เกษตรกรรมรวม 88,243 ไร่

ข้อมูลพื้นฐานจังหวัดภูเก็ต

GPP มูลค่า 134,616 ล้านบาท (ปี 2563)
 จำนวนประชากร 414,471 คน
 เป็นภาคการเกษตร 4,892 ครัวเรือน
 ปริมาณน้ำภาพรวมจังหวัด 10.38 ล้าน ลบ.ม.
 ปริมาณน้ำฝนสะสม 206.10 มม. (1 ม.ค.- 30 เม.ย.66)



สินค้าเด่น / GI

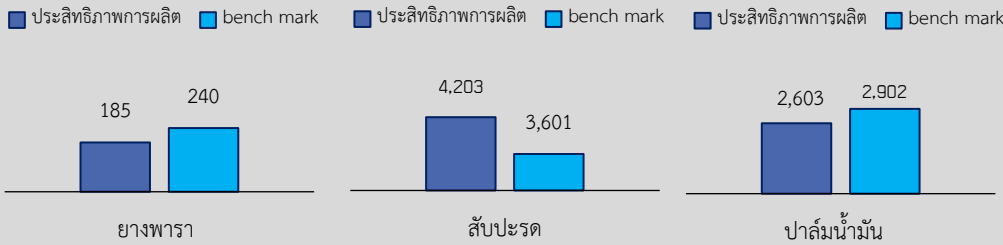
สับประรดภูเก็ต ผลจะมีลักษณะเป็นทรงกระบอก มีทั้งขนาดเล็ก กลาง ใหญ่ ตาจะลึก เห็นชัดเจน จากมีขนาดพอดี ไม่เล็กหรือใหญ่เกินไป เนื้อมีรสชาติดหวานแหลมอมเปรี้ยว สีเหลืองจัด ทั้งผล มีกลิ่นหอม ใ้กรอบ กัดรับประทานได้หมด

พื้นที่ปลูก 1,098 ไร่
 ผลผลิต 4,022 ตัน
 เกษตรกรได้รับ GI 5 ราย



มุกภูเก็ต ลักษณะเด่น คือ มุกกลมและมุกซีก ที่มีสีโทนขาวครีมชมพูถึงเหลืองทอง มีประกายแวววาวได้จากกระบวนการผลิตสืบทอดกันมาของชาวประมงที่เลี้ยงหอยมุกบริเวณรอบเกาะภูเก็ต และเกาะบริเวณในพื้นที่จังหวัดภูเก็ต มีจำนวนฟาร์มเลี้ยง 3 ฟาร์ม

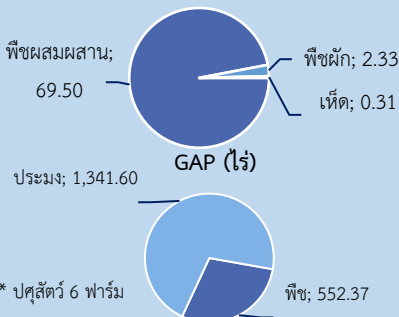
พื้นที่เลี้ยง 249.60 ไร่
 เกษตรกรได้รับ GI 1 ราย



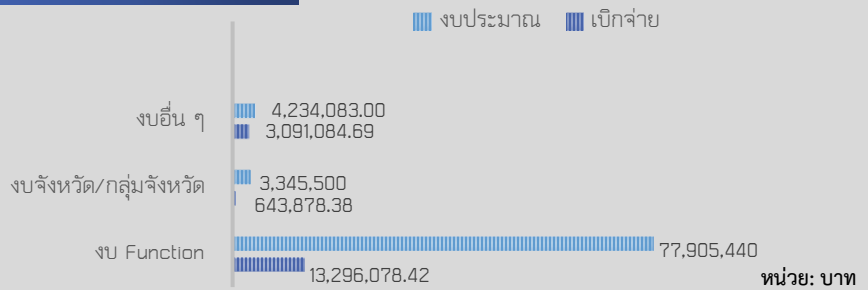
ประสิทธิภาพการผลิตสินค้าเกษตรด้านพืช (กก./ไร่)

ภูเก็ต
 Infographic
 ข้อมูลพื้นฐานจังหวัด

ปริมาณสินค้าเกษตรที่ได้รับรองมาตรฐาน เกษตรอินทรีย์ พืช 73.141 ไร่



ปีงบประมาณ พ.ศ.2566 (ไตรมาสที่ 2)



ปี 66 มีงบประมาณเพื่อการพัฒนาการเกษตร รวม 85,485,023 บาท

ปีงบประมาณ พ.ศ.2566 งบ Function มีการใช้จ่าย คือ

- โครงการศูนย์เรียนรู้การเพิ่มประสิทธิภาพการผลิตสินค้าเกษตร (ศพก.)
- โครงการระบบส่งเสริมเกษตรแบบแปลงใหญ่
- โครงการพัฒนาเกษตรกรปราดเปรื่อง (Smart Farmer)
- โครงการพัฒนาคุณภาพสินค้าเกษตรสู่มาตรฐาน GAP
- โครงการยกระดับคุณภาพมาตรฐานสินค้าเกษตร (ด้านพืช ปศุสัตว์ และประมง)
- โครงการบริหารจัดการทรัพยากรประมง
- โครงการส่งเสริมและพัฒนาสหกรณ์และกลุ่มเกษตรกร
- การบริหารจัดการน้ำระดับ
- โครงการปลูกพืชร่วมยางเพื่อยกระดับรายได้แก่เกษตรกรชาวสวนยาง
- การส่งเสริมเกษตรกรรมยั่งยืน

งบพัฒนาจังหวัด/กลุ่มจังหวัด มีการใช้จ่าย คือ

- โครงการพัฒนาศักยภาพการประมงสนับสนุนการท่องเที่ยว
- โครงการอนุรักษ์พันธุกรรมพืช อันเนื่องมาจากพระราชดำริสมเด็จพระเทพรัตนราชสุดาฯ สยามบรมราชกุมารี

ภัยพิบัติด้านเกษตร

การระบาดศัตรูพืช

- 1) ดัชนีหวัดทุเรียน มีพื้นที่การระบาด 2.5 ไร่ เกษตรกร 2 ราย สำนักงานเกษตรจังหวัดภูเก็ต ได้แนะนำให้เกษตรกรกำจัดตัวเมียบี โดยใช้ไฟส่องจับตามตัวเมียบีในช่วงกลางคืนถึงเช้ามีดกำจัดหลังขยายพันธุ์โดยตัดต้นทุเรียนที่ถูกทำลายจนตาย นำไปทำลายนอกแปลง
- 2) โรคโรคน้ำหน่าทุเรียน มีพื้นที่การระบาด 4.05 ไร่ เกษตรกร 8 ราย สำนักงานเกษตรจังหวัดภูเก็ต ได้แนะนำให้เกษตรกรตรวจดูเปลือกบริเวณที่เป็นโรคออก แล้วพ่นและด้วยปูนแดงหรือสารป้องกันกำจัดโรคพืชแทนหากหลีกเลี่ยง

การระบาดศัตรูโรค

- 1) ดัชนีหวัดทุเรียน มีพื้นที่การระบาด 0.5 ไร่ เกษตรกร 1 ราย สำนักงานเกษตรจังหวัดภูเก็ต ได้แนะนำให้เกษตรกรรีบกำจัดหน่อที่ออกมาแล้วควรรัดและเผาเพื่อป้องกันเชื้อลุกลาม
- 2) โรคโรคน้ำหน่าทุเรียน มีพื้นที่การระบาด 0.05 ไร่ เกษตรกร 1 ราย สำนักงานเกษตรจังหวัดภูเก็ต ได้แนะนำให้เกษตรกรกำจัดตัวเมียบีในแปลงปลูก เพื่อให้อากาศถ่ายเทได้ดีเป็นการลดความชื้น และพ่นสารป้องกันกำจัดโรคพืช ได้แก่ คอปเปอร์ไฮดรอกไซด์ 77 % WP อัตรา 30 กรัมต่อไร่ 20 ลิตร หรือ คอปเปอร์ออกไซด์ 85% WP อัตรา 30-50 กรัมต่อไร่ 20 ลิตร



สถานการณ์การระบาดของโรคและแมลงศัตรูพืช

การระบาดศัตรูพืช

- 1) หนอนหัวดำมะพร้าว มีพื้นที่การระบาด 316.99 ไร่ เกษตรกร 12 ราย มีระดับความรุนแรงน้อย สำนักงานเกษตรจังหวัดภูเก็ต ได้แนะนำให้เกษตรกรใช้แผนเขียนควบคุมและตัดทางใบที่มีหนอนหัวดำลงมาทำลาย
- 2) ดัชนีหวัดมะพร้าว มีพื้นที่การระบาด 256.12 ไร่ เกษตรกร 49 ราย มีระดับความรุนแรงน้อย สำนักงานเกษตรจังหวัดภูเก็ต ได้แนะนำให้เกษตรกรใช้ไฟส่องจับตัวเมียบีในช่วงกลางคืนถึงเช้ามีดกำจัดหลังขยายพันธุ์โดยตัดต้นทุเรียนที่ถูกทำลายจนตาย นำไปทำลายนอกแปลง
- 3) ดัชนีหวัดทุเรียน มีพื้นที่การระบาด 10.05 ไร่ เกษตรกร 10 ราย มีระดับความรุนแรงน้อย สำนักงานเกษตรจังหวัดภูเก็ต ได้แนะนำให้เกษตรกรใช้ไฟส่องจับตัวเมียบีในช่วงกลางคืนถึงเช้ามีดกำจัดหลังขยายพันธุ์โดยตัดต้นทุเรียนที่ถูกทำลายจนตาย นำไปทำลายนอกแปลง
- 4) ดัชนีหวัดทุเรียน มีพื้นที่การระบาด 0.50 ไร่ เกษตรกร 1 ราย มีระดับความรุนแรงน้อย สำนักงานเกษตรจังหวัดภูเก็ต ได้แนะนำให้เกษตรกรใช้ไฟส่องจับตัวเมียบีในช่วงกลางคืนถึงเช้ามีดกำจัดหลังขยายพันธุ์โดยตัดต้นทุเรียนที่ถูกทำลายจนตาย นำไปทำลายนอกแปลง

การระบาดศัตรูโรค

พบการระบาดของโรคเหี่ยวสับปะรด มีพื้นที่การระบาด 4 ไร่ เกษตรกร 1 ราย สำนักงานเกษตรจังหวัดภูเก็ต ได้แนะนำให้เกษตรกรกำจัดต้นสับปะรดที่เหี่ยวแล้ว และพ่นปูนแดงเพื่อป้องกันเชื้อลุกลาม

การระบาดศัตรูโรค

- 1) ดัชนีหวัดทุเรียน มีพื้นที่การระบาด 2.5 ไร่ เกษตรกร 2 ราย สำนักงานเกษตรจังหวัดภูเก็ต ได้แนะนำให้เกษตรกรกำจัดตัวเมียบี โดยใช้ไฟส่องจับตามตัวเมียบีในช่วงกลางคืนถึงเช้ามีดกำจัดหลังขยายพันธุ์โดยตัดต้นทุเรียนที่ถูกทำลายจนตาย นำไปทำลายนอกแปลง
- 2) โรคโรคน้ำหน่าทุเรียน มีพื้นที่การระบาด 4.05 ไร่ เกษตรกร 8 ราย สำนักงานเกษตรจังหวัดภูเก็ต ได้แนะนำให้เกษตรกรตรวจดูเปลือกบริเวณที่เป็นโรคออก แล้วพ่นและด้วยปูนแดงหรือสารป้องกันกำจัดโรคพืชแทนหากหลีกเลี่ยง