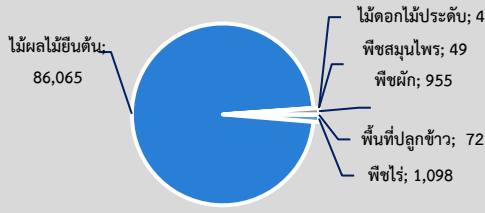
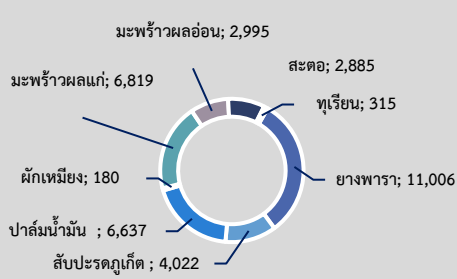


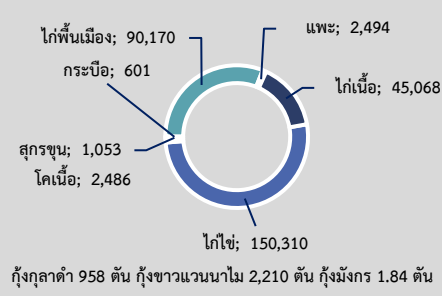
พื้นที่เกษตรกรรม (ไร่)



พืชเศรษฐกิจ (ตัน)



สัตว์เศรษฐกิจ (ตัว)



พื้นที่เกษตรกรรมรวม 88,243 ไร่

ข้อมูลพื้นฐานจังหวัดภูเก็ต

GPP มูลค่า 134,616 ล้านบาท (ปี 2563)
 จำนวนประชากร 414,471 คน
 เป็นภาคการเกษตร 4,892 ครัวเรือน
 ปริมาณน้ำภาพรวมจังหวัด 9.72 ล้าน ลบ.ม.
 ปริมาณน้ำฝนสะสม 653.30 มม. (1 ม.ค.- 31 พ.ค.66)

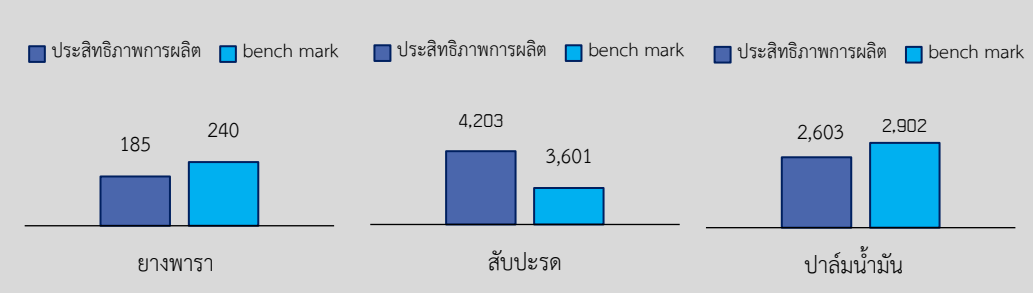
สินค้าเด่น / GI

สับประรดภูเก็ต ผลจะมีลักษณะเป็นทรงกระบอก มีทั้งขนาดเล็ก กลาง ใหญ่ ตาจะลึก เห็นชัดเจน ลูกมีขนาดพอดี ไม่เล็กหรือใหญ่เกินไป เนื้อมีรสชาติดหวานแหลมอมเปรี้ยว สีเหลืองจัด ทั้งผล มีกลิ่นหอม ใ้กรอบ กัดรับประทานได้หมด

มุกภูเก็ต ลักษณะเด่น คือ มุกกลมและมุกซีก ที่มีสีโทนขาวครีมชมพูถึงเหลืองทอง มีประกายแวววาวได้จากกระบวนการผลิตสืบทอดกันมาของชาวประมงที่เลี้ยงหอยมุกบริเวณรอบเกาะภูเก็ต และเกาะบริเวณในพื้นที่จังหวัดภูเก็ต มีจำนวนฟาร์มเลี้ยง 3 ฟาร์ม

พื้นที่ปลูก 1,098 ไร่
 ผลผลิต 4,022 ตัน
 เกษตรกรได้รับ GI 5 ราย

พื้นที่เลี้ยง 249.60 ไร่
 เกษตรกรได้รับ GI 1 ราย



ประสิทธิภาพการผลิตสินค้าเกษตรด้านพืช (กก./ไร่)

ภูเก็ต

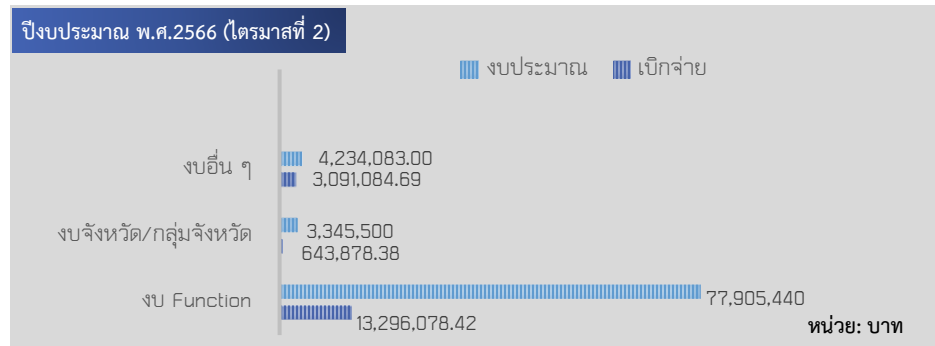
Infographic

ข้อมูลพื้นฐานจังหวัด

ปริมาณสินค้าเกษตรที่ได้รับรองมาตรฐาน เกษตรอินทรีย์ พืช 73,141 ไร่

พืชผสมผสาน; 69.50
 พืชผัก; 2.33
 เห็ด; 0.31
 ประมง; 1,341.60
 * ปศุสัตว์ 6 ฟาร์ม
 พืช; 552.37

GAP (ไร่)



ภัยพิบัติด้านเกษตร

สถานการณ์การระบาดของโรคและแมลงศัตรูพืช

การระบาดศัตรูพืช

- 1) หนอนหัวดำมะพร้าว มีพื้นที่การระบาด 316.75 ไร่ เกษตรกร 12 ราย มีระดับความรุนแรงน้อย สำนักงานเกษตรจังหวัดภูเก็ต ได้แนะนำให้เกษตรกรใช้แผนเขียนควบคุมและตัดทางใบที่มีหนอนหัวดำลงมาทำลาย
- 2) แผลงค้ำหนามมะพร้าว มีพื้นที่การระบาด 255.73 ไร่ เกษตรกร 49 ราย มีระดับความรุนแรงน้อย สำนักงานเกษตรจังหวัดภูเก็ต แนะนำให้ตัดใบอ่อนหรือแมลงทางหนีควบคุม
- 3) ตัวแรมมะพร้าว มีพื้นที่การระบาด 11.55 ไร่ เกษตรกร 11 ราย มีระดับความรุนแรงน้อย สำนักงานเกษตรจังหวัดภูเก็ต แนะนำให้เก็บซากเศษพืชและรวมมะพร้าวให้สะอาดใช้กับดักไฟโรโมนล่อจับตัวด้วงและนำมาทำลาย ในกรณีที่มีการระบาดให้ใช้แคโรทีนช่วยทำลายหนอนระยะตัวหนอนเล็กโดยใส่ในกองส่อยเชื้อทำสายนอนขนาดเล็ก
- 4) ตัวงมมะพร้าว มีพื้นที่การระบาด 0.50 ไร่ เกษตรกร 1 ราย มีระดับความรุนแรงน้อย สำนักงานเกษตรจังหวัดภูเก็ต แนะนำให้ป้องกันกำจัดอย่าให้ตัวแรมมะพร้าวระบาดในสวน เพราะรอยและตัวแรมมะพร้าวจะโรยจะเปื้อนซึ่งทางให้ตัวงมมะพร้าววางไข่และเมื่อฟักออกเป็นตัวหนอนตัวงมมะพร้าวจะเข้าไปทำลายในต้นมะพร้าวได้เช่นกัน

การระบาดศัตรูประมง

พบการระบาดของโรคเหี่ยวสับประรด มีพื้นที่การระบาด 4 ไร่ เกษตรกร 1 ราย สำนักงานเกษตรจังหวัดภูเก็ต แนะนำให้ป้องกันกำจัดเหี่ยวสับประรด

การระบาดศัตรูเห็ด

- 1) ตัวหนวดยาวทุเรียน มีพื้นที่การระบาด 2.5 ไร่ เกษตรกร 2 ราย สำนักงานเกษตรจังหวัดภูเก็ต ได้แนะนำให้เกษตรกรกำจัดตัวหนวดยาว โดยใช้ไฟส่องจับตัวหนวดในช่วงกลางคืนถึงเช้ามืด กำจัดหลังขยายพันธุ์เห็ดตัดต้นทุเรียนที่ถูกทำลายทิ้งแล้ว นำไปทำลายนอกแปลง
- 2) โรคคราบน้ำมันทุเรียน มีพื้นที่การระบาด 6.55 ไร่ เกษตรกร 12 ราย สำนักงานเกษตรจังหวัดภูเก็ต ได้แนะนำให้เกษตรกรดูแลป้องกันกำจัดเป็นต้นแรกๆ แล้วหาผลสดด้วยปูนแดงหรือสารป้องกันกำจัดโรคพืชแทนหากหลีกเลี่ยง

ปี 66 มีงบประมาณเพื่อการพัฒนาการเกษตร รวม 85,485,023 บาท

ปีงบประมาณ พ.ศ.2566 งบ Function มีการใช้จ่ายสำคัญ คือ

- โครงการศูนย์เรียนรู้การเพิ่มประสิทธิภาพการผลิตสินค้าเกษตร (ศพก.)
- โครงการระบบส่งเสริมเกษตรแบบแปลงใหญ่
- โครงการพัฒนาเกษตรกรปราดเปรื่อง (Smart Farmer)
- โครงการพัฒนาคุณภาพสินค้าเกษตรสู่มาตรฐาน GAP
- โครงการยกระดับคุณภาพมาตรฐานสินค้าเกษตร (ด้านพืช ปศุสัตว์ และประมง)
- โครงการบริหารจัดการทรัพยากรประมง
- โครงการส่งเสริมและพัฒนาสหกรณ์และกลุ่มเกษตรกร
- การบริหารจัดการน้ำระดับ
- โครงการปลูกพืชร่วมยางเพื่อยกระดับรายได้แก่เกษตรกรชาวสวนยาง
- การส่งเสริมเกษตรกรรมยั่งยืน

งบพัฒนาจังหวัด/กลุ่มจังหวัด มีการใช้จ่ายสำคัญ คือ

- โครงการพัฒนาศักยภาพการประมงสนับสนุนการท่องเที่ยว
- โครงการอนุรักษ์พันธุกรรมพืช อันเนื่องมาจากพระราชดำริสมเด็จพระเทพรัตนราชสุดาฯ สยามบรมราชกุมารี

ภัยพิบัติด้านเกษตร

การระบาดศัตรูเห็ด (ต่อ)

- 3) มอดเจาะลำต้นทุเรียน มีพื้นที่การระบาด 0.5 ไร่ เกษตรกร 1 ราย สำนักงานเกษตรจังหวัดภูเก็ต ได้แนะนำให้เกษตรกรรีบกำจัดเห็ดที่ถูกมอดทำลายควรถัดและเผาเพื่อเชื้อตายปล่อยทิ้ง ส่วนที่ไมสามารถตัดทิ้งได้ใส่ถุงฆ่าแมลง เช่น คลอรีนฟอส อัตรา 40 มิลลิตรต่อน้ำ 20 ลิตร วัน
- 4) โรคใบดกหรือโรคใบไหม้ทุเรียน มีพื้นที่การระบาด 0.05 ไร่ เกษตรกร 1 ราย สำนักงานเกษตรจังหวัดภูเก็ต ได้แนะนำให้เกษตรกรกำจัดวัชพืชในแปลงปลูก เพื่อให้อากาศถ่ายเทได้ดีเป็นการลดความชื้นสะสม และพ่นสารป้องกันกำจัดโรคพืช ได้แก่ คอปเปอร์ไฮดรอกไซด์ 77 % WP อัตรา 30 กรัมต่อน้ำ 20 ลิตร หรือ คอปเปอร์ออกไซด์ไฮไดรด์ 85% WP อัตรา 30-50 กรัมต่อน้ำ 20 ลิตร