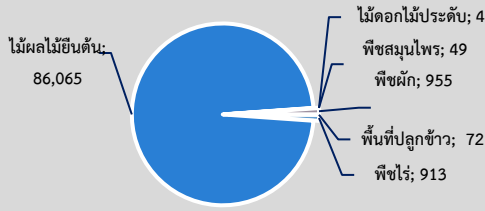
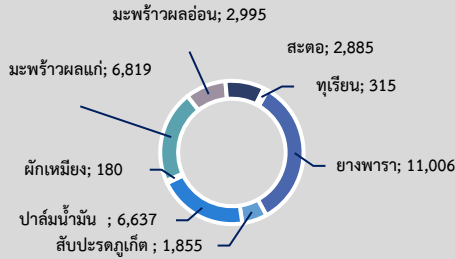


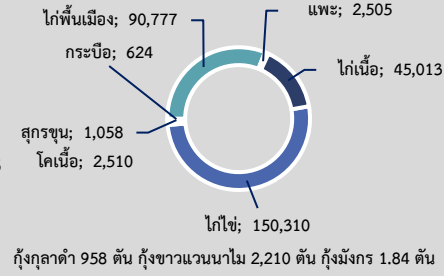
พื้นที่เกษตรกรรม (ไร่)



พืชเศรษฐกิจ (ตัน)



สัตว์เศรษฐกิจ (ตัว)



พื้นที่เกษตรกรรมรวม 88,058 ไร่

ข้อมูลพื้นฐานจังหวัดภูเก็ต

GPP มูลค่า 99,545 ล้านบาท (ปี 2564)
 จำนวนประชากร 414,471 คน
 เป็นภาคการเกษตร 4,552 ครัวเรือน
 ปริมาณน้ำภาพรวมจังหวัด 9.16 ล้าน ลบ.ม.
 ปริมาณน้ำฝนสะสม 556.40 มม. (1 ม.ค.- 30 มิ.ย.66)

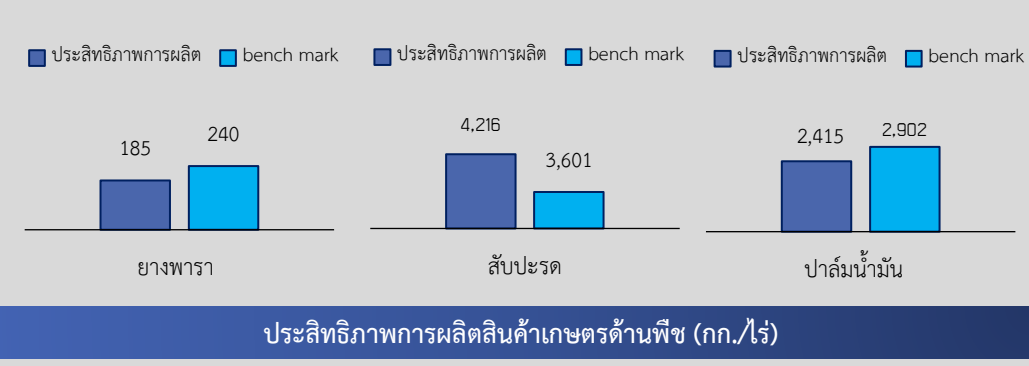
สินค้าเด่น / GI

สับปะรดภูเก็ต ผลจะมีลักษณะเป็นทรงกระบอก มีทั้งขนาดเล็ก กลาง ใหญ่ ตาจะลึก เห็นชัดเจน ลูกมีขนาดพอดี ไม่เล็กหรือใหญ่เกินไป เนื้อมีรสหวานแหลมอมเปรี้ยว สีเหลืองจัด ทั้งผล มีกลิ่นหอม ใ้กรอบ กัดรับประทานได้หมด

มุกภูเก็ต ลักษณะเด่น คือ มุกกลมและมุกซีก ที่มีสีโทนขาวครีมชมพูถึงเหลืองทอง มีประกายแวววาวได้จากกระบวนการผลิตสับต่อกันมาของชาวประมงที่เลี้ยงหอยมุกบริเวณรอบเกาะภูเก็ต และเกาะบริเวณในพื้นที่จังหวัดภูเก็ต มีจำนวนฟาร์มเลี้ยง 3 ฟาร์ม

พื้นที่ปลูก 913 ไร่
 ผลผลิต 1,855 ตัน
 เกษตรกรได้รับ GI 6 ราย

พื้นที่เลี้ยง 249.60 ไร่
 เกษตรกรได้รับ GI 1 ราย



ภูเก็ต

Infographic

ข้อมูลพื้นฐานจังหวัด

ปริมาณสินค้าเกษตรที่ได้รับรองมาตรฐาน เกษตรอินทรีย์ พืช 77,891 ไร่

GAP (ไร่)

พืชผสมผสาน; 75,561

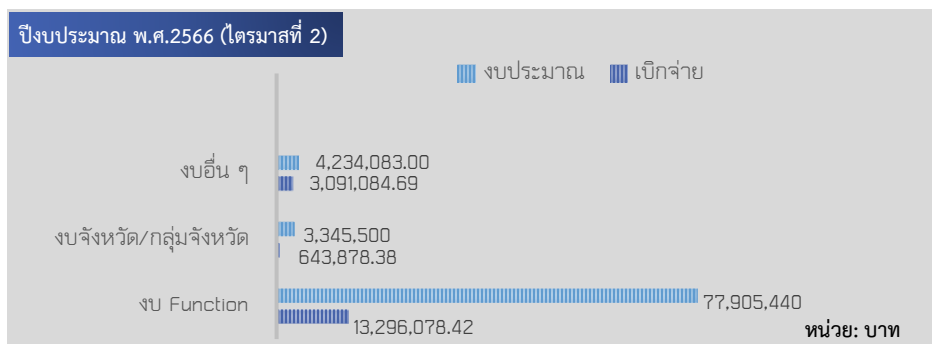
พืชผัก; 2,02

เห็ด; 0.31

ประมง; 1,341.60

* ปศุสัตว์ 6 ฟาร์ม

พืช; 581.04



ภัยพิบัติด้านเกษตร

สถานการณ์การระบาดของโรคและแมลงศัตรูพืช

การระบาดศัตรูพืช

- 1) หอมหัวแดงชรา มีพื้นที่การระบาด 316.29 ไร่ เกษตรกร 11 ราย มีระดับความรุนแรงน้อย สำนักงานเกษตรจังหวัดภูเก็ต ได้แนะนำให้เกษตรกรใช้แผนเขียนหรือแมลงทางชีวควบคุม หนอนหัวดำลงมาทำลาย
- 2) แผลงค้ำหนามมะพร้าว มีพื้นที่การระบาด 255.35 ไร่ เกษตรกร 49 ราย มีระดับความรุนแรงน้อย สำนักงานเกษตรจังหวัดภูเก็ต และนำไปใช้ต้นเบียนหรือแมลงทางชีวควบคุม
- 3) ด่างแรมมะพร้าว มีพื้นที่การระบาด 11.55 ไร่ เกษตรกร 11 ราย มีระดับความรุนแรงน้อย สำนักงานเกษตรจังหวัดภูเก็ต และนำไปใช้กับเกษตรกรที่ดูแลมะพร้าวให้สะอาดใช้กับดักฟีโรโมนล่อจับตัวด้วงและนำมาทำลาย ในกรณีที่มีการระบาดให้ใช้แคโรทีนช่วยทำลายหนอนระยะตัวหนอนเล็กโดยใส่ในกองสอเพื่อทำลายหนอนขนาดเล็ก
- 4) ด่างวงมะพร้าว มีพื้นที่การระบาด 0.50 ไร่ เกษตรกร 1 ราย มีระดับความรุนแรงน้อย สำนักงานเกษตรจังหวัดภูเก็ต และนำไปป้องกันกำจัดอย่าให้ด้วงมะพร้าวระบาดในสวน เพราะรอยและสัตว์แรมมะพร้าวจะโรยจะเปื้อนซึ่งทางให้ด้วงวงมะพร้าววางไข่และเมื่อฟักออกเป็นด้วงหนอนด่างวงมะพร้าวจะเข้าไปทำลายในต้นมะพร้าวได้ง่ายขึ้น

การระบาดศัตรูประมง

พบการระบาดของโรคเหี่ยวสับปะรด มีพื้นที่การระบาด 3 ไร่ เกษตรกร 1 ราย สำนักงานเกษตรจังหวัดภูเก็ต และนำไปป้องกันกำจัดเหี่ยวสับปะรด

การระบาดศัตรูเห็ด

- 1) ด่างหนวดวุ้นเห็ด มีพื้นที่การระบาด 2.75 ไร่ เกษตรกร 3 ราย สำนักงานเกษตรจังหวัดภูเก็ต ได้แนะนำให้เกษตรกรกำจัดตัวเห็ดด้วย โดยใช้ไฟส่องจับแมลงตัวเห็ดในช่วงกลางคืนถึงเช้ามืด กำจัดเห็ดหลังขยายพันธุ์โดยตัดด้วยกรรไกรที่ล้างสะอาด นำไปทำลายนอกแปลง
- 2) โรคคราบน้ำเงินมะเขือเทศ มีพื้นที่การระบาด 6.55 ไร่ เกษตรกร 12 ราย สำนักงานเกษตรจังหวัดภูเก็ต ได้แนะนำให้เกษตรกรดูแลแปลงปลูกมะเขือเทศให้ดี และหมั่นตรวจแปลงหรือสารป้องกันกำจัดโรคพืชแทนทางเลือก

ปี 66 มีงบประมาณเพื่อการพัฒนาการเกษตร รวม 85,485,023 บาท

ปีงบประมาณ พ.ศ.2566 งบ Function มีการใช้จ่าย คือ

- โครงการศูนย์เรียนรู้การเพิ่มประสิทธิภาพการผลิตสินค้าเกษตร (ศพก.)
- โครงการระบบส่งเสริมเกษตรแบบแปลงใหญ่
- โครงการพัฒนาเกษตรกรปราดเปรื่อง (Smart Farmer)
- โครงการพัฒนาคุณภาพสินค้าเกษตรสู่มาตรฐาน GAP
- โครงการยกระดับคุณภาพมาตรฐานสินค้าเกษตร (ด้านพืช ปศุสัตว์ และประมง)
- โครงการบริหารจัดการทรัพยากรประมง
- โครงการส่งเสริมและพัฒนาสหกรณ์และกลุ่มเกษตรกร
- การบริหารจัดการน้ำระบบ
- โครงการปลูกพืชร่วมขายเพื่อยกระดับรายได้แก่เกษตรกรชาวสวนยาง
- การส่งเสริมเกษตรกรรมยั่งยืน

งบพัฒนาจังหวัด/กลุ่มจังหวัด มีการใช้จ่าย คือ

- โครงการพัฒนาศักยภาพการประมงสนับสนุนการท่องเที่ยว
- โครงการอนุรักษ์พันธุกรรมพืช อันเนื่องมาจากพระราชดำริสมเด็จพระเทพรัตนราชสุดาฯ สยามบรมราชกุมารี

ภัยพิบัติด้านเกษตร

การระบาดศัตรูเห็ด (ต่อ)

- 3) มอดเจาะลำต้นทุเรียน มีพื้นที่การระบาด 0.5 ไร่ เกษตรกร 1 ราย สำนักงานเกษตรจังหวัดภูเก็ต ได้แนะนำให้เกษตรกรรีบกำจัดเห็ดที่ออกมาทำลายควรรัดและเผาเพื่อเชื้อตายปล่อยทิ้ง ส่วนที่เสียมารดทิ้งได้ใส่รวมแอมเลง เช่น คอลอร์โฟลด์ อัตรา 40 มิลลิตรต่อไร่ 20 ลิตร/ตัน
- 4) โรคใบดกหรือโรคใบไหม้ทุเรียน มีพื้นที่การระบาด 0.05 ไร่ เกษตรกร 1 ราย สำนักงานเกษตรจังหวัดภูเก็ต ได้แนะนำให้เกษตรกรกำจัดวัชพืชในแปลงปลูก เพื่อให้อากาศถ่ายเทได้ดีเป็นการลดความชื้น และพ่นสารป้องกันกำจัดโรคพืช ได้แก่ คอปเปอร์ไฮดรอกไซด์ 77 % WP อัตรา 30 กรัมต่อไร่ 20 ลิตร หรือ คอปเปอร์ออกไซด์ไฮดรอกไซด์ 85% WP อัตรา 30-50 กรัมต่อไร่ 20 ลิตร