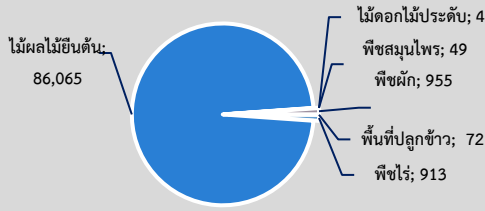
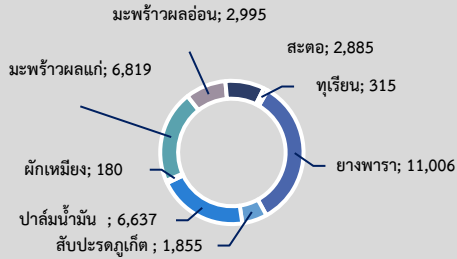


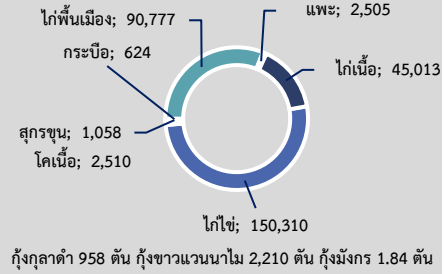
พื้นที่เกษตรกรรม (ไร่)



พืชเศรษฐกิจ (ตัน)



สัตว์เศรษฐกิจ (ตัว)



พื้นที่เกษตรกรรมรวม 88,058 ไร่

ข้อมูลพื้นฐานจังหวัดภูเก็ต

GPP มูลค่า 99,545 ล้านบาท (ปี 2564)  
 จำนวนประชากร 414,471 คน  
 เป็นภาคการเกษตร 4,552 ครัวเรือน  
 ปริมาณน้ำภาพรวมจังหวัด 9.16 ล้าน ลบ.ม.  
 ปริมาณน้ำฝนสะสม 868.40 (1 ม.ค.- 31 ก.ค.66)



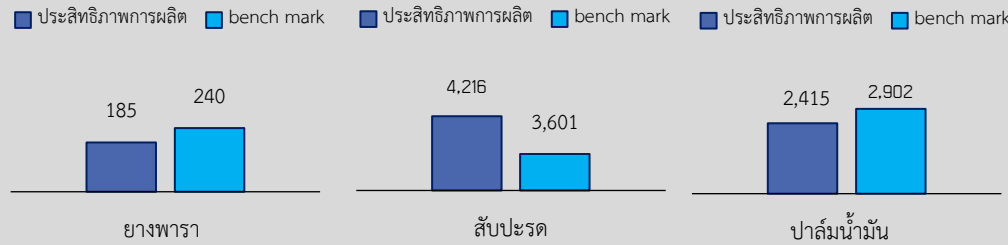
สินค้าเด่น / GI

**สับปะรดภูเก็ต** ผลจะมีลักษณะเป็นทรงกระบอก มีทั้งขนาดเล็ก กลาง ใหญ่ ตาจะลึก เห็นชัดเจน ลูกมีขนาดพอดี ไม่เล็กหรือใหญ่เกินไป เนื้อมีรสหวานแหลมอมเปรี้ยว สีเหลืองจัด ทั้งผล มีกลิ่นหอม ใ้กรอบ กัดรับประทานได้หมด

พื้นที่ปลูก 913 ไร่  
 ผลผลิต 1,855 ตัน  
 เกษตรกรได้รับ GI 6 ราย

**มุกภูเก็ต** ลักษณะเด่น คือ มุกกลมและมุกซีก ที่มีสีโทนขาวครีมชมพูถึงเหลืองทอง มีประกายแวววาวได้จากกระบวนการผลิตสืบทอดกันมาของชาวประมงที่เลี้ยงหอยมุกบริเวณรอบเกาะภูเก็ต และเกาะบริวาร ในพื้นที่จังหวัดภูเก็ต มีจำนวนฟาร์มเลี้ยง 3 ฟาร์ม

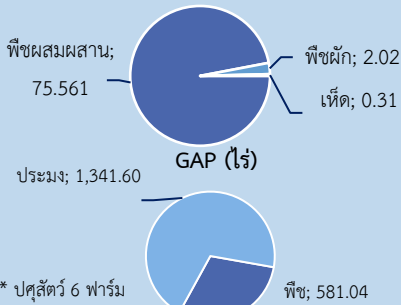
พื้นที่เลี้ยง 249.60 ไร่  
 เกษตรกรได้รับ GI 1 ราย



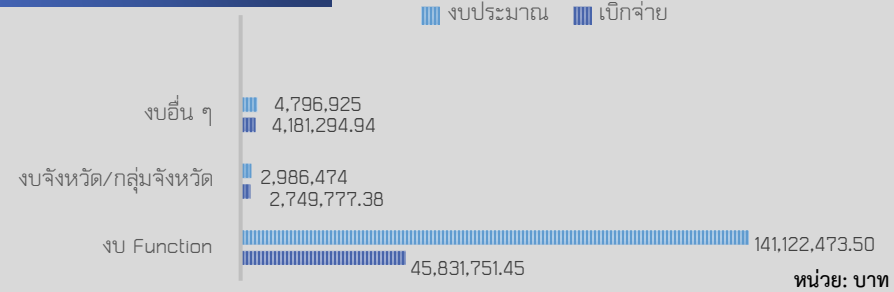
ประสิทธิภาพการผลิตสินค้าเกษตรด้านพืช (กก./ไร่)

ภูเก็ต  
 Infographic  
 ข้อมูลพื้นฐานจังหวัด

ปริมาณสินค้าเกษตรที่ได้รับรองมาตรฐาน เกษตรอินทรีย์ พืช 77,891 ไร่



ปีงบประมาณ พ.ศ.2566 (ไตรมาสที่ 3)



ปี 66 มีงบประมาณเพื่อการพัฒนาการเกษตร รวม 148,905,872.50 บาท

ปีงบประมาณ พ.ศ.2566 งบ Function มีการใช้จ่ายสำคัญ คือ

- โครงการศูนย์เรียนรู้การเพิ่มประสิทธิภาพการผลิตสินค้าเกษตร (ศพก.)
- โครงการระบบส่งเสริมเกษตรแบบแปลงใหญ่
- โครงการพัฒนาเกษตรกรปราดเปรื่อง (Smart Farmer)
- โครงการพัฒนาคุณภาพสินค้าเกษตรสู่มาตรฐาน GAP
- โครงการยกระดับคุณภาพมาตรฐานสินค้าเกษตร (ด้านพืช ปศุสัตว์ และประมง)
- โครงการบริหารจัดการทรัพยากรประมง
- โครงการส่งเสริมและพัฒนาสหกรณ์และกลุ่มเกษตรกร
- การบริหารจัดการน้ำทั้งระบบ
- โครงการปลูกพืชร่วมวงเพื่อยกระดับรายได้แก่เกษตรกรชาวสวนยาง
- การส่งเสริมเกษตรกรรมยั่งยืน

งบพัฒนาจังหวัด/กลุ่มจังหวัด มีการใช้จ่ายสำคัญ คือ

- โครงการพัฒนาศักยภาพการประมงสนับสนุนการท่องเที่ยว
- โครงการอนุรักษ์พันธุกรรมพืช อันเนื่องมาจากพระราชดำริสมเด็จพระเทพรัตนราชสุดาฯ สยามบรมราชกุมารี

ภัยพิบัติด้านเกษตร

การระบาดศัตรูพืช

- 1) ดัชนีความเสียหาย มีพื้นที่การระบาด 2.75 ไร่ เกษตรกร 3 ราย สำนักงานเกษตรจังหวัดภูเก็ต ได้นำทีมเกษตรกรกำจัดศัตรูพืช โดยใช้ไฟส่องจับแมลงวันชิวเมย์ในช่วงกลางคืนถึงเช้ามีกักจับหลังขยายพันธุ์โดยตัดขี้นกที่วางไข่ทิ้ง และนำไปทำลายทิ้ง
- 2) โรคจากแบคทีเรียในดิน มีพื้นที่การระบาด 6.55 ไร่ เกษตรกร 12 ราย สำนักงานเกษตรจังหวัดภูเก็ต ได้นำทีมเกษตรกรสุ่มเก็บดินบริเวณที่เป็นโรคอบ แล้วเผาผลด้วยปูนแดงหรือสารป้องกันกำจัดโรคพืชแทน
- 3) มอดเจาะลำต้นทุเรียน มีพื้นที่การระบาด 1.5 ไร่ เกษตรกร 2 ราย สำนักงานเกษตรจังหวัดภูเก็ต ได้นำทีมเกษตรกรปักหมุดที่ก้นกอทุเรียนและเผาไฟเพื่อไล่ยุงปล่อยทิ้ง
- 4) โรคใบดกหรือโรคใบไหม้ทุเรียน มีพื้นที่การระบาด 0.05 ไร่ เกษตรกร 1 ราย สำนักงานเกษตรจังหวัดภูเก็ต ได้นำทีมเกษตรกรกำจัดวัชพืชในแปลงปลูก เพื่อให้อากาศถ่ายเทได้ดีเป็นการลดความชื้นสะสม และพ่นสารป้องกันกำจัดโรคพืช ได้แก่ คอปเปอร์ไฮดรอกไซด์ 77 % WP อัตรา 30 กรัมต่อไร่ 20 ลิตร หรือ คอปเปอร์ออกไซด์ไฮไดรด์ 85% WP อัตรา 30-50 กรัมต่อไร่ 20 ลิตร

ภัยพิบัติด้านเกษตร

สถานการณ์การระบาดของโรคและแมลงศัตรูพืช

- 1) พืชหัวต้นมะพร้าว มีพื้นที่การระบาด 332.42 ไร่ เกษตรกร 13 ราย มีระดับความรุนแรงน้อย สำนักงานเกษตรจังหวัดภูเก็ต ได้นำทีมเกษตรกรใช้แผนเขียนควบคุมและตัดทางใบที่มีหนอนหัวดำลงมาทำลาย
- 2) แมลงค้ำหนามมะพร้าว มีพื้นที่การระบาด 255.37 ไร่ เกษตรกร 49 ราย มีระดับความรุนแรงน้อย สำนักงานเกษตรจังหวัดภูเก็ต ได้นำทีมเกษตรกรใช้แผนเขียนควบคุมและตัดทางใบที่มีหนอนหัวดำลงมาทำลาย
- 3) ดัชนีความเสียหาย มีพื้นที่การระบาด 11.56 ไร่ เกษตรกร 11 ราย มีระดับความรุนแรงน้อย สำนักงานเกษตรจังหวัดภูเก็ต ได้นำทีมเกษตรกรใช้แผนเขียนควบคุมและตัดทางใบที่มีหนอนหัวดำลงมาทำลาย ในกรณีที่มีการระบาดให้ใช้แผนเขียนช่วยทำลายหนอนระยะตัวหนอนเล็กโดยใส่ในถุงพลาสติกแล้วฝังดิน
- 4) ดัชนีความเสียหาย มีพื้นที่การระบาด 0.50 ไร่ เกษตรกร 1 ราย มีระดับความรุนแรงน้อย สำนักงานเกษตรจังหวัดภูเก็ต ได้นำทีมเกษตรกรกำจัดหนอนให้ด้วงมะพร้าวระบาดในสวน เพราะรอยและที่ด้วงมะพร้าวเจาะโหวงจะเป็นช่องทางให้ด้วงมะพร้าววางไข่และเมื่อฟักออกเป็นด้วงหนอนด้วงมะพร้าวจะเข้าไปทำลายในต้นมะพร้าวได้ง่ายขึ้น

การระบาดศัตรูพืช

- 1) ดัชนีความเสียหาย มีพื้นที่การระบาด 2.75 ไร่ เกษตรกร 3 ราย สำนักงานเกษตรจังหวัดภูเก็ต ได้นำทีมเกษตรกรกำจัดศัตรูพืช โดยใช้ไฟส่องจับแมลงวันชิวเมย์ในช่วงกลางคืนถึงเช้ามีกักจับหลังขยายพันธุ์โดยตัดขี้นกที่วางไข่ทิ้ง และนำไปทำลายทิ้ง
- 2) โรคจากแบคทีเรียในดิน มีพื้นที่การระบาด 6.55 ไร่ เกษตรกร 12 ราย สำนักงานเกษตรจังหวัดภูเก็ต ได้นำทีมเกษตรกรสุ่มเก็บดินบริเวณที่เป็นโรคอบ แล้วเผาผลด้วยปูนแดงหรือสารป้องกันกำจัดโรคพืชแทน