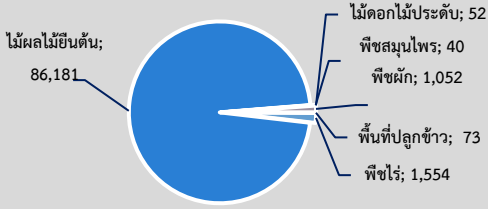
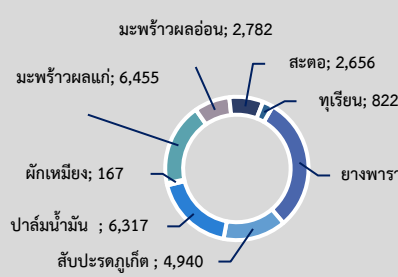


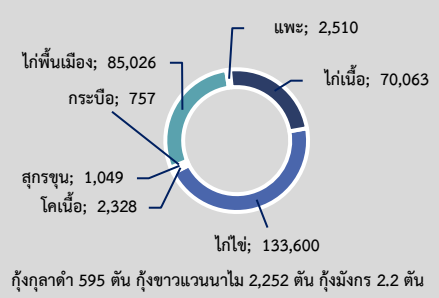
พื้นที่เกษตรกรรม (ไร่)



พืชเศรษฐกิจ (ตัน)



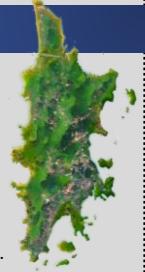
สัตว์เศรษฐกิจ (ตัว)



พื้นที่เกษตรกรรมรวม 88,952 ไร่

ข้อมูลพื้นฐานจังหวัดภูเก็ต

GPP มูลค่า 134,616 ล้านบาท (ปี 2563)
 จำนวนประชากร 416,582 คน
 เป็นภาคการเกษตร 5,292 ครัวเรือน
 และเป็นแรงงานภาคเกษตร 8,821 คน
 ปริมาณน้ำภาพรวมจังหวัด 21.53 ล้าน ลบ.ม.
 ปริมาณน้ำฝนสะสม 3,361.70 มม. (1 ม.ค.- 30 พ.ย.65)



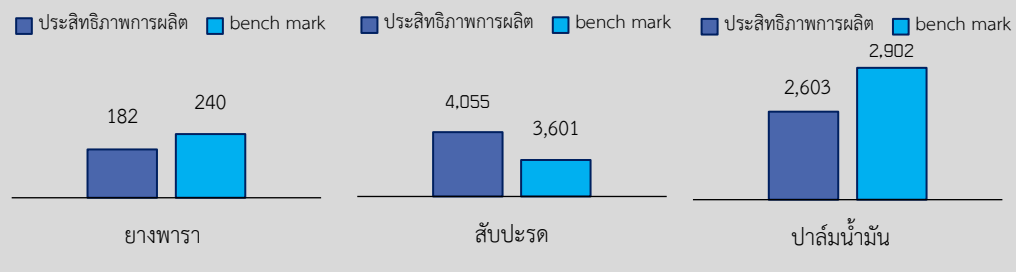
สินค้าเด่น / GI

สับประทุเกิด ผลจะมีลักษณะเป็นทรงกระบอก มีทั้งขนาดเล็ก กลาง ใหญ่ ตาจะลึก เห็นชัดเจน ลูกมีขนาดพอดี ไม่เล็กหรือใหญ่เกินไป เนื้อมีรสชาติหวานแหลมอมเปรี้ยว สีเหลืองจัด ทั้งผล มีกลิ่นหอม ใ้กรอบ กัดรับประทานได้หมด

พื้นที่ปลูก 1,555 ไร่
 ผลผลิต 4,940 ตัน
 เกษตรกรได้รับ GI 5 ราย

มุกภูเก็ต ลักษณะเด่น คือ มุกกลมและมุกซีก ที่มีสีโทนขาวครีมชมพูถึงเหลืองทอง มีประกายแวววาวได้จากกระบวนการผลิตสืบต่อกันมาของชาวประมงที่เลี้ยงหอยมุกบริเวณรอบเกาะภูเก็ต และเกาะบริวาร ในพื้นที่จังหวัดภูเก็ต มีจำนวนฟาร์มเลี้ยง 3 ฟาร์ม

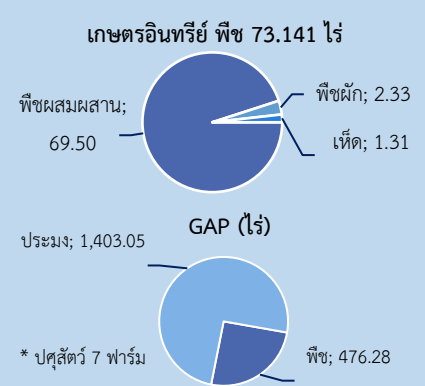
พื้นที่เลี้ยง 249.60 ไร่
 เกษตรกรได้รับ GI 1 ราย



ประสิทธิผลการผลิตสินค้าเกษตรด้านพืช (กก./ไร่)

Infographic ข้อมูลพื้นฐานจังหวัด

ปริมาณสินค้าเกษตรที่ได้รับรองมาตรฐาน



ภัยพิบัติด้านเกษตร

สถานการณ์การระบาดของโรคและแมลงศัตรูพืช

การระบาดศัตรูมะพร้าว

- หนอนหัวด้วงมะพร้าว มีพื้นที่การระบาด 316.61 ไร่ เกษตรกร 12 ราย มีระดับความรุนแรงน้อย สำนักงานเกษตรจังหวัดภูเก็ต ได้แนะนำให้เกษตรกรใช้แตนเบียนควบคุมและตัดทางใบที่มีหนอนหัวด้วงมาทำลาย
- แมลงค้ำหนามมะพร้าว มีพื้นที่การระบาด 252.82 ไร่ เกษตรกร 48 ราย มีระดับความรุนแรงน้อย สำนักงานเกษตรจังหวัดภูเก็ต แนะนำให้ใช้แตนเบียนหรือแมลงทรงหนักควบคุม
- ด้วงแรดมะพร้าว มีพื้นที่การระบาด 858 ไร่ เกษตรกร 10 ราย มีระดับความรุนแรงน้อยสำนักงานเกษตรจังหวัดภูเก็ต แนะนำให้ใช้ยาเกษตรชีวภัณฑ์และสารฆ่าแมลงชีวภาพ ใช้กับค้ำหนักใบไม้ต้นเดิมด้วย และนำมาทำลาย ในกรณีที่มีการระบาดให้ใช้แมลงไตรเซียมช่วยทำลายหนอนระยะตัวหนอนเล็กโดยใส่ในกองล่อเพื่อทำลายหนอนขนาดเล็ก
- ด้วงงมมะพร้าว มีพื้นที่การระบาด 0.50 ไร่ เกษตรกร 1 ราย มีระดับความรุนแรงน้อยสำนักงานเกษตรจังหวัดภูเก็ต แนะนำให้ป้องกันกำจัดอย่าให้ด้วงแรดมะพร้าวระบาดในสวน เพราะรอยแมลงที่ค้ำหนามมะพร้าวจะเป็นช่องทางให้ด้วงงมมะพร้าววางไข่และเมื่อฟักออกเป็นด้วงหนอนของด้วงงมมะพร้าวจะเข้าไปทำลาย ในด้วงมะพร้าวได้แก่ขี้

การระบาดศัตรูพืชอื่น

พบการระบาดของเพลี้ยหอยเกล็ดทุเรียน 0.5 ไร่ เกษตรกร 1 ราย สำนักงานเกษตรจังหวัดภูเก็ต แนะนำให้ตัดส่วนที่ถูกทำลายทิ้ง ใช้สารฆ่าแมลงชนิดบิวเวอโรนที่ถูกต้อง

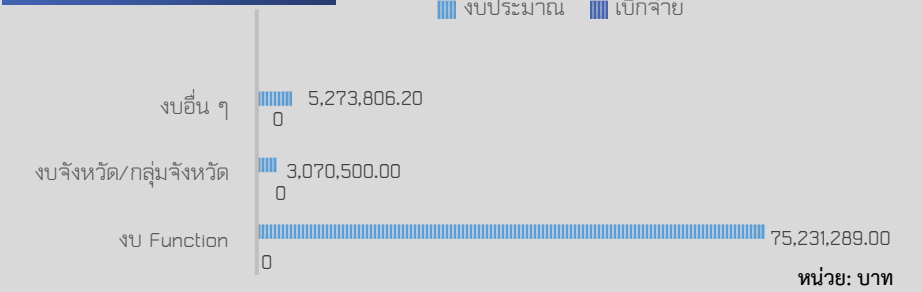
การระบาดของด้วงงมพารา

พบการระบาดของโรคราใบร่วงพารา พื้นที่ 240 ไร่ เกษตรกร 13 ราย สำนักงานเกษตรจังหวัดภูเก็ต แนะนำให้เกษตรกรใช้เชื้อราไตรโคเดอร์มาควบคุมเชื้อ

การระบาดของโรคราใบด่าง

พบการระบาดของโรคราใบด่างพื้นที่ 4 ไร่ เกษตรกร 1 ราย

งบประมาณ ปีงบประมาณ พ.ศ.2566



ปี 66 มีงบประมาณเพื่อการพัฒนาการเกษตร รวม 83,575,595.20 บาท

ปีงบประมาณ พ.ศ.2566 งบ Function มีภารกิจสำคัญ คือ

- โครงการศูนย์เรียนรู้การเพิ่มประสิทธิภาพการผลิตสินค้าเกษตร (ศพก.)
- โครงการระบบส่งเสริมเกษตรแบบแปลงใหญ่
- โครงการพัฒนาเกษตรกรปรารถดี (Smart Farmer)
- โครงการพัฒนาคุณภาพสินค้าเกษตรสู่มาตรฐาน GAP
- โครงการยกระดับคุณภาพมาตรฐานสินค้าเกษตร (ด้านพืช ปศุสัตว์ และประมง)
- โครงการบริหารจัดการทรัพยากรประมง
- โครงการส่งเสริมและพัฒนาสหกรณ์และกลุ่มเกษตรกร
- การบริหารจัดการน้ำทั้งระบบ
- โครงการปลูกพืชร่วมยางเพื่อยกระดับรายได้แก่เกษตรกรชาวสวนยาง
- การส่งเสริมเกษตรกรรมยั่งยืน

งบพัฒนางานจังหวัด/กลุ่มจังหวัด มีภารกิจสำคัญ คือ

- โครงการพัฒนาศักยภาพการประมงสนับสนุนการท่องเที่ยว
- โครงการอนุรักษ์พันธุกรรมพืช อันเนื่องมาจากพระราชดำริสมเด็จพระพันรตราชสุตาฯ สยามบรมราชกุมารี