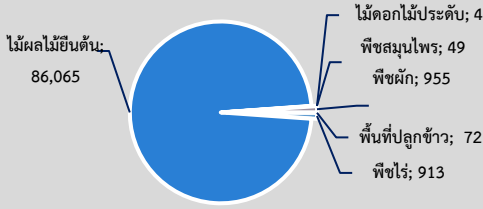
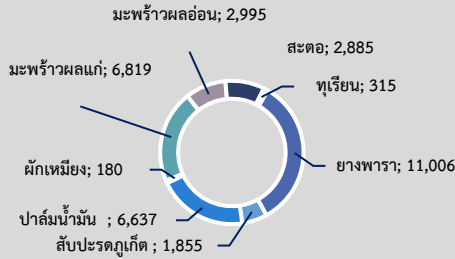


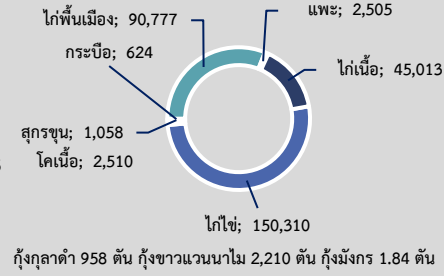
พื้นที่เกษตรกรรม (ไร่)



พืชเศรษฐกิจ (ตัน)



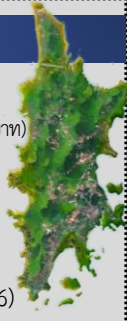
สัตว์เศรษฐกิจ (ตัว)



พื้นที่เกษตรกรรมรวม 88,058 ไร่

ข้อมูลพื้นฐานจังหวัดภูเก็ต

GPP มูลค่า 99,545 ล้านบาท (ปี 2564)  
 (ภาคเกษตร 7,054 ล้านบาท นอกภาคเกษตร 92,491 ล้านบาท)  
 จำนวนประชากร 414,471 คน  
 เป็นภาคการเกษตร 4,552 ครัวเรือน  
 ปริมาณน้ำภาพรวมจังหวัด 18.56 ล้าน ลบ.ม.  
 ปริมาณน้ำฝนสะสม 1,286.20 (1 ม.ค.- 30 ก.ย.66)



สินค้าเด่น / GI

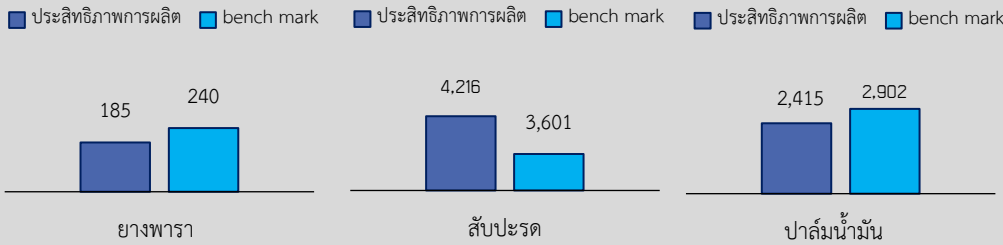
**สับปะรดภูเก็ต** ผลจะมีลักษณะเป็นทรงกระบอก มีทั้งขนาดเล็ก กลาง ใหญ่ ตาจะลึก เห็นชัดเจน ลูกมีขนาดพอดี ไม่เล็กหรือใหญ่เกินไป เนื้อมีรสชาติดหวานแหลมอมเปรี้ยว สีเหลืองจัด ทั้งผล มีกลิ่นหอม ใ้กรอบ กัดรับประทานได้หมด

พื้นที่ปลูก 913 ไร่  
 ผลผลิต 1,855 ตัน  
 เกษตรกรได้รับ GI 6 ราย



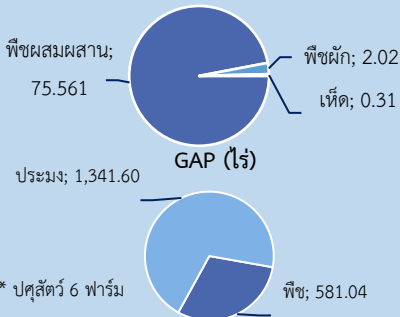
**มุกภูเก็ต** ลักษณะเด่น คือ มุกกลมและมุกซีก ที่มีสีโทนขาวครีมชมพูถึงเหลืองทอง มีประกายแวววาวได้จากกระบวนการผลิตสืบต่อกันมาของชาวประมงที่เลี้ยงหอยมุกบริเวณรอบเกาะภูเก็ต และเกาะบริวาร ในพื้นที่จังหวัดภูเก็ต มีจำนวนฟาร์มเลี้ยง 3 ฟาร์ม

พื้นที่เลี้ยง 249.60 ไร่  
 เกษตรกรได้รับ GI 1 ราย



ประสิทธิภาพการผลิตสินค้าเกษตรด้านพืช (กก./ไร่)

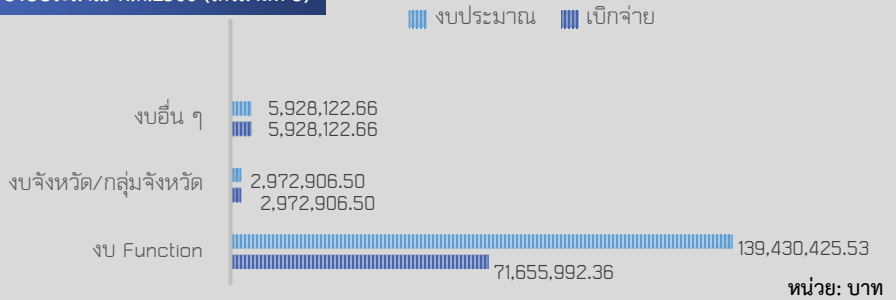
ปริมาณสินค้าเกษตรที่ได้รับรองมาตรฐาน เกษตรอินทรีย์ พืช 77,891 ไร่



ภัยพิบัติด้านเกษตร

- สถานการณ์การระบาดของโรคและแมลงศัตรูพืช**
- มรช้าว**
- 1) หนอนหัวดำมะพร้าว มีพื้นที่การระบาด 332.38 ไร่ เกษตรกร 13 ราย มีระดับความรุนแรงน้อย
  - 2) แมลงค้ำหนามมะพร้าว มีพื้นที่การระบาด 254.47 ไร่ เกษตรกร 49 ราย มีระดับความรุนแรงน้อย
  - 3) ตัวงวงมะพร้าว มีพื้นที่การระบาด 8.07 ไร่ เกษตรกร 9 ราย มีระดับความรุนแรงน้อย
  - 4) ตัวงวงมะพร้าว มีพื้นที่การระบาด 0.50 ไร่ เกษตรกร 1 ราย มีระดับความรุนแรงน้อย
- สับปะรดภูเก็ต**
- พบการระบาดของโรคเหี่ยวสับปะรด มีพื้นที่การระบาด 3 ไร่ เกษตรกร 1 ราย
- พริก**
- 1) ตัวงวงยาวเจาะลำต้นพริก มีพื้นที่การระบาด 2.75 ไร่ เกษตรกร 3 ราย
  - 2) โรครากเน่าโคนเน่าพริก มีพื้นที่การระบาด 6.3 ไร่ เกษตรกร 9 ราย
  - 3) มอดเจาะลำต้นพริก มีพื้นที่การระบาด 1.5 ไร่ เกษตรกร 2 ราย
  - 4) โรคใบขีดหรือโรคใบไหม้พริก มีพื้นที่การระบาด 0.05 ไร่ เกษตรกร 1 ราย
  - 5) กระรอก พื้นที่ระบาด 2.5 ไร่ เกษตรกร 10 ราย
- เงาะ**
- พบการระบาดของเพลี้ยแป้ง มีพื้นที่การระบาด 0.25 ไร่ เกษตรกร 1 ราย

ปีงบประมาณ พ.ศ.2566 (ไตรมาสที่ 3)



ปี 66 มีงบประมาณเพื่อการพัฒนาการเกษตร รวม 148,331,454.69 บาท

ปีงบประมาณ พ.ศ.2566 งบ Function มีภารกิจสำคัญ คือ

- โครงการศูนย์เรียนรู้การเพิ่มประสิทธิภาพการผลิตสินค้าเกษตร (ศพก.)
- โครงการระบบส่งเสริมเกษตรแบบแปลงใหญ่
- โครงการพัฒนาเกษตรกรปราดเปรื่อง (Smart Farmer)
- โครงการพัฒนาคุณภาพสินค้าเกษตรสู่มาตรฐาน GAP
- โครงการยกระดับคุณภาพมาตรฐานสินค้าเกษตร (ด้านพืช ปศุสัตว์ และประมง)
- โครงการบริหารจัดการทรัพยากรประมง
- โครงการส่งเสริมและพัฒนาสหกรณ์และกลุ่มเกษตรกร
- การบริหารจัดการน้ำทั้งระบบ
- โครงการปลูกพืชร่วมยางเพื่อยกระดับรายได้แก่เกษตรกรชาวสวนยาง
- การส่งเสริมเกษตรกรรมยั่งยืน

งบพัฒนาจังหวัด/กลุ่มจังหวัด มีภารกิจสำคัญ คือ

- โครงการพัฒนาศักยภาพการประมงสนับสนุนการท่องเที่ยว
- โครงการอนุรักษ์พันธุกรรมพืช อันเนื่องมาจากพระราชดำริสมเด็จพระรัตนราชสุตาฯ สมามบรมราชกุมารี

