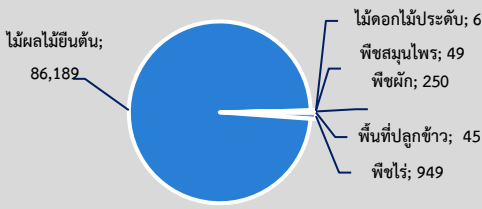
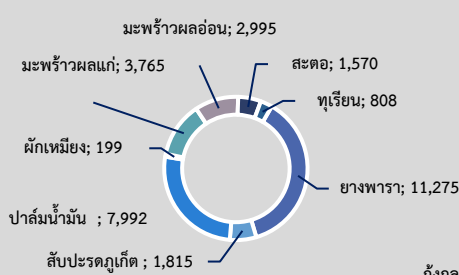


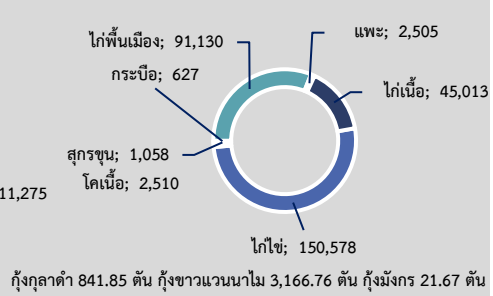
พื้นที่เกษตรกรรม (ไร่)



พืชเศรษฐกิจ (ตัน)



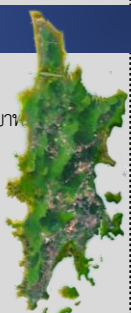
สัตว์เศรษฐกิจ (ตัว)



พื้นที่เกษตรกรรมรวม 87,198 ไร่

ข้อมูลพื้นฐานจังหวัดภูเก็ต

GPP มูลค่า 99,545 ล้านบาท (ปี 2564)
 (ภาคเกษตร 7,054 ล้านบาท นอกภาคเกษตร 92,491 ล้านบาท)
 จำนวนประชากร 414,471 คน
 เป็นภาคการเกษตร 4,568 ครัวเรือน
 ปริมาณน้ำภาพรวมจังหวัด 12.11 ล้าน ลบ.ม.
 ปริมาณน้ำฝนสะสม 12.10 มม.(1 - 29 ก.พ.67)



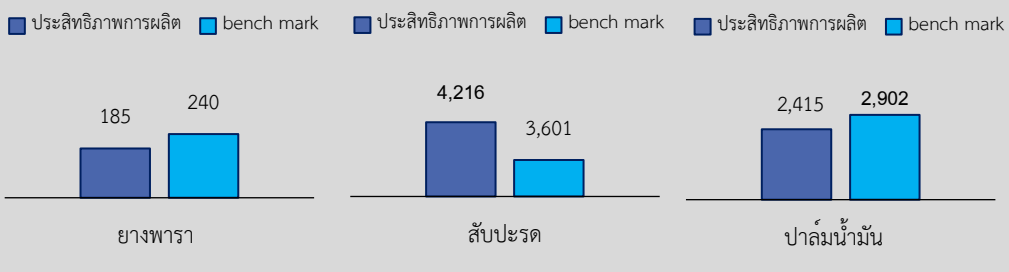
สินค้าเด่น / GI

สับปะรดภูเก็ต ผลจะมีลักษณะเป็นทรงกระบอก มีทั้งขนาดเล็ก กลาง ใหญ่ ต่างจะลึกเข้หน้าชัดเจน ลูกมีขนาดพอดี ไม่เล็กหรือใหญ่เกินไป เนื้อมีรสชาติดหวานแหลมอมเปรี้ยว สีเหลืองจัด ทั้งผล มีกลิ่นหอม ใ้กรอบ กัดรับประทานได้หมด

พื้นที่ปลูก 913 ไร่
 ผลผลิต 1,855 ตัน
 เกษตรกรได้รับ GI 6 ราย

มุกภูเก็ต ลักษณะเด่น คือ มุกกลมและมุกซีก ที่มีสีโทนขาวครีมชมพูถึงเหลืองทอง มีประกายแวววาวได้จากกระบวนการผลิตสืบทอดกันมาของชาวประมงที่เลี้ยงหอยมุกบริเวณรอบเกาะภูเก็ต และเกาะบริวาร ในพื้นที่จังหวัดภูเก็ต มีจำนวนฟาร์มเลี้ยง 3 ฟาร์ม

พื้นที่เลี้ยง 249.60 ไร่
 เกษตรกรได้รับ GI 1 ราย

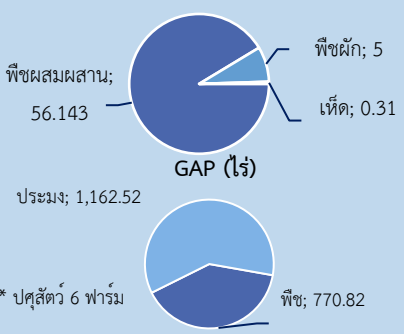


ประสิทธิภาพการผลิตสินค้าเกษตรด้านพืช (กก./ไร่)

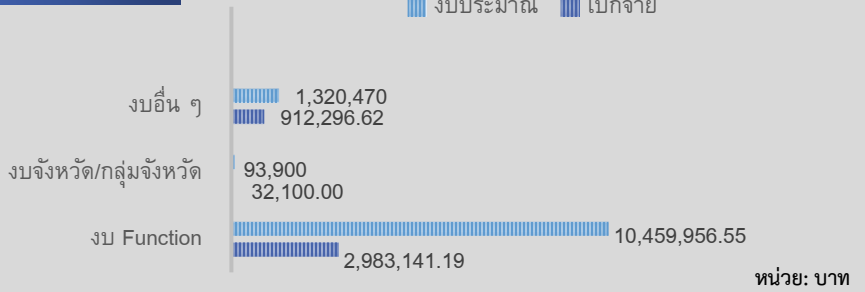
ภูเก็ต
 Infographic
 ข้อมูลพื้นฐานจังหวัด

ปริมาณสินค้าเกษตรที่ได้รับรองมาตรฐาน

เกษตรอินทรีย์ พืช 61.453 ไร่



ปีงบประมาณ พ.ศ.2567



ปี 67 มีงบประมาณเพื่อการพัฒนาการเกษตร รวม 11,874,326.55 บาท

ภัยพิบัติด้านเกษตร

- สถานการณ์การระบาดของโรคและแมลงศัตรูพืช มะพร้าว**
- 1) หนอนหัวดำมะพร้าว มีพื้นที่การระบาด 121.26 ไร่ เกษตรกร 14 ราย มีระดับความรุนแรงน้อย
 - 2) แมลงดำหนามมะพร้าว มีพื้นที่การระบาด 241.09 ไร่ เกษตรกร 43 ราย มีระดับความรุนแรงน้อย
 - 3) ด้วงแรดมะพร้าว มีพื้นที่การระบาด 25.10 ไร่ เกษตรกร 12 ราย มีระดับความรุนแรงน้อย
- ทุเรียน**
- 1) ด้วงหนวดยาวเจาะลำต้นทุเรียน มีพื้นที่การระบาด 2.75 ไร่ เกษตรกร 3 ราย
 - 2) โรครากเน่าโคนเน่าทุเรียน มีพื้นที่การระบาด 6.3 ไร่ เกษตรกร 9 ราย
 - 3) มอดเจาะลำต้นทุเรียน มีพื้นที่การระบาด 1.5 ไร่ เกษตรกร 2 ราย
 - 4) โรคใบดกหรือโรคใบไหม้ทุเรียน มีพื้นที่การระบาด 0.05 ไร่ เกษตรกร 1 ราย

ปีงบประมาณ พ.ศ.2567

งบ Function มีภารกิจสำคัญ คือ

- โครงการศูนย์เรียนรู้การเพิ่มประสิทธิภาพการผลิตสินค้าเกษตร (ศพก.)
- โครงการระบบส่งเสริมเกษตรแบบแปลงใหญ่
- โครงการพัฒนาเกษตรกรปราดเปรื่อง (Smart Farmer)
- โครงการยกระดับคุณภาพมาตรฐานสินค้าเกษตร (ด้านพืช ปลูกสัตว์ และประมง)
- โครงการบริหารจัดการทรัพยากรประมง
- โครงการส่งเสริมและพัฒนาสหกรณ์และกลุ่มเกษตรกร
- การจัดการน้ำชลประทาน
- โครงการถ่ายทอดเทคโนโลยีด้านอุตสาหกรรมยางและเศรษฐกิจยาง
- การส่งเสริมเกษตรกรมยั่งยืน

งบพัฒนาจังหวัด/กลุ่มจังหวัด มีภารกิจสำคัญ คือ

- โครงการอนุรักษ์พันธุกรรมพืช อันเนื่องมาจากพระราชดำริสมเด็จพระเทพรัตนราชสุดาฯ สยามบรมราชกุมารี