

## เลียงผา

ข้อมูล : วิกิพีเดีย สารานุกรมเสรี

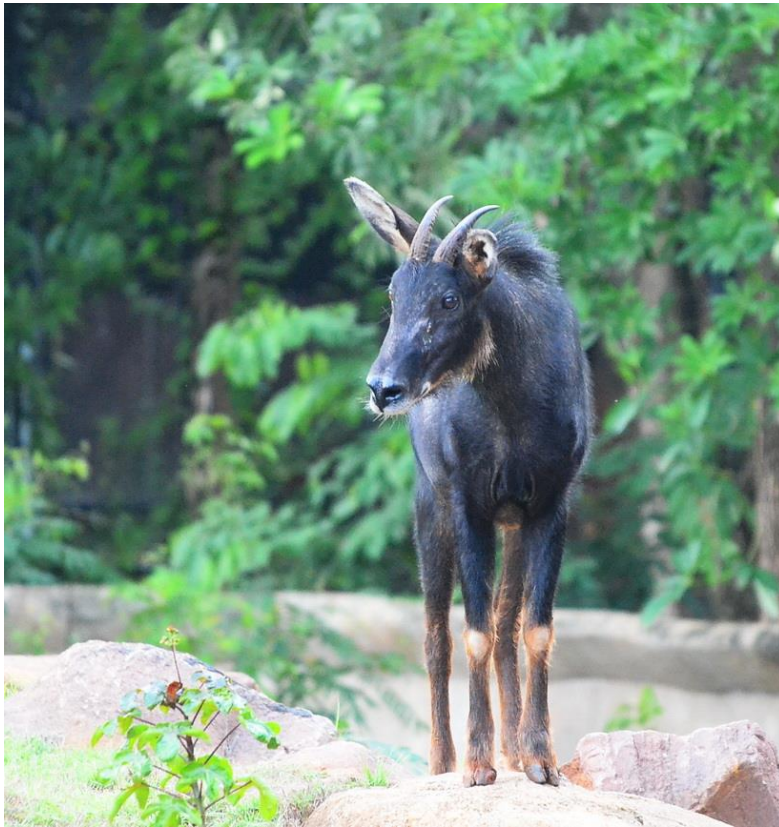


Serow Capricornis sumatraensis.JPG

เลียงผาใต้ (C. sumatraensis)

### การจำแนกชั้นทางวิทยาศาสตร์

อาณาจักร :	Animalia
ไฟลัม :	Chordata
ชั้น :	Mammalia
อันดับ :	Artiodactyla
วงศ์ :	Bovidae
วงศ์ย่อย :	Caprinae
สกุล :	Capricornis
	Ogilby, 1836
ชนิด	<i>Capricornis crispus</i>
	<i>Capricornis milneedwardsii</i>
	<i>Capricornis rubidus</i>
	<i>Capricornis sumatraensis</i>
	<i>Capricornis swinhoei</i>
	<i>Capricornis thar</i>



เลียงผา หรือ เยียงผา หรือ โคร่า (อังกฤษ: Serows; อีสาน: เียง) เป็นสกุลของสัตว์กีบคู่สกุลหนึ่ง ในวงศ์ Bovidae วงศ์ย่อย Caprinae คือ วงศ์เดียวกับแพะและแกะ ใช้ชื่อวิทยาศาสตร์ว่า Capricornis (/แคป/-ปริ-คอร์-นิส/)

## ศัพทมูลวิทยา

โดยคำว่า Capricornis นั้นมาจากภาษาลาตินคำว่า "Caprea" แปลว่า "แพะ" และคำว่า "cornis" (κορνις) เป็นภาษากรีก แปลว่า "เขา" รวมความหมายได้ว่า "สัตว์ที่มีเขาอย่างแพะ" ในขณะที่ชื่อสามัญมาจากคำว่า "Saro" ในภาษาเลปซา ของชาวเลปซา ในรัฐสิกขิม ส่วนชื่อสามัญในภาษาไทยสันนิษฐานว่ามาจาก คำว่า "เยียง" แปลว่า "แพะ" เป็นคำที่ยืมมาจากภาษาจีน ในภาษาแต้จิ๋วออกเสียงคำนี้ว่า "เอียง" (羊) ส่วนภาษาจีนสมัยกลางในยุคราชวงศ์ถังและภาษาจีนกลางรุ่นแรกในสมัยราชวงศ์หยวนมีหลักฐานว่าออกเสียงเป็น "เยียง"[1]

## ลักษณะ

เสียงผามีลักษณะคล้ายกับกวางผา ซึ่งเดิมก็เคยถูกจัดให้อยู่สกุลเดียวกันมา (ซึ่งบางข้อมูลยังจัดให้อยู่สกุลเดียวกัน) แต่เสียงผามีขนาดใหญ่กว่า มีลักษณะคล้ายแพะแต่มีรูปหน้ายาวกว่า มีลำตัวสั้นแต่ขายาว ตัวเมียมีขนาดเล็กกว่าตัวผู้ มีเขาทั้งตัวผู้และตัวเมีย เขางอกยาวต่อเนื่องทุกปี ลักษณะของกะโหลกเมื่อเปรียบเทียบกับกวางผาที่มีกะโหลกโค้งเว้าแล้ว เสียงผามีกะโหลกแบน ขนตามลำตัวจะแปรเปลี่ยนไปตามอายุ สภาพแวดล้อมที่อยู่อาศัย และชนิดพันธุ์ มีขนหยาบและไม่เป็น 2 ชั้นเหมือนกวางผา ได้ตามีต่อมน้ำมันใช้สำหรับถูตามต้นไม้หรือโขดหินเพื่อประกาศอาณาเขต พบกระจายพันธุ์อย่างกว้างขวางตั้งแต่เอเชียใต้ เอเชียตะวันออกเฉียงใต้ อินโดนีเซีย จนถึงเอเชียตะวันออกเฉียง เช่น จีน ไต้หวัน ญี่ปุ่น โดยมักอยู่ตามหน้าผาหรือภูเขาสูง หรือตามเกาะต่าง ๆ กลางทะเล มีความสามารถในการปีนป่ายที่สูงชันได้อย่างคล่องแคล่ว โดยสามารถทำความเร็วในการขึ้นที่สูงได้ถึง 1,000 เมตร ด้วยเวลาเพียง 15 นาที เสียงผา ถือเป็นสัตว์ที่มีความเก่าแก่ที่สุดในวงศ์ย่อยนี้ โดยปรากฏมาตั้งแต่ยุคไพลโอซีนราว 2-7 ล้านปีมาแล้ว

## ปัจจัยคุกคาม

นอกจากการที่ป่าไม้อันเป็นที่พำนักถูกทำลายแล้ว เสียงผายังถูกไล่ล่าเพราะถูกเชื่อว่าเป็นสัตว์ที่ใช้น้ำมันในการรักษาบาดแผลที่ได้รับบาดเจ็บจากการพลัดตกเขาหรือบาดแผลจากการถูกยิงหรือสมานกระดูกที่หักได้ ซึ่งไม่เป็นความจริงแต่อย่างใด ดังนั้นจึงมีการล่าเพื่อเอาน้ำมันเสียงผาใช้ในการรักษาบาดแผลและสมานกระดูก ทำให้ในอดีตเสียงผาถูกล่าเป็นจำนวนมาก เสียงผาแต่ละตัวสามารถสร้างเงินรายได้ให้ผู้ประกอบการขายน้ำมันเสียงผาได้อย่างมหาศาล ด้วยกระบวนการนำหัวและกระดูกของเสียงผาไปต้มกับน้ำมันมะพร้าวแล้วใส่ขวดขนาด 100-150 ซีซี ขายกันในราคาขวดละ 10 บาท รายได้จึงขึ้นอยู่กับปริมาณน้ำมันมะพร้าวที่ใส่ลงไป นอกจากการล่าแล้วการทำลายถิ่นที่อยู่อาศัยและการบุกรุกป่าเพื่อเปลี่ยนเป็นพื้นที่เกษตร ทำให้หลายพื้นที่ในปัจจุบันเสียงผาถูกไล่ต้อนให้อยู่ตามภูเขาสูงโดยเฉพาะภูเขาหินปูน นอกจากนี้การทำลายถิ่นที่อยู่อาศัยบริเวณชายเขาหินปูนที่เสียงผามักจะลงมาหาน้ำและอาหารในที่ต่ำทำให้พื้นที่หากินลดลงและถูกล่าได้ง่ายขึ้น เสียงผาจึงลดจำนวนประชากรลงอย่างมาก นอกจากนี้การระเบิดภูเขาเพื่อการผลิตปูนซีเมนต์และเพื่อการผลิตหินคลุก เป็นการทำลายถิ่นที่อยู่ที่อยู่ปลอดภัยของเสียงผาโดยตรง

## การจำแนกประเภท

*Capricornis crispus*

*Capricornis swinhoei*

*Capricornis sumatraensis*

*Capricornis milneedwardsii*

*Capricornis rubidus*

*Capricornis thar*

## อ้างอิง

1. เลียงผา จากราชบัณฑิตยสถาน
2. "Capricornis". ระบบข้อมูลการจำแนกพันธุ์แบบบูรณาการ. สืบค้นเมื่อ August 8, 2016.
3. กระโดดขึ้นไป:3.0 3.1 สัตว์ป่าน่ารู้ เลียงผา
4. หน้า 19 สังคม/มวย/ฟุตบอลต่างประเทศ/สกี๊ป, คนขี่เสือ โดย พันโชค ัญญเจริญ. คมชัดลึก ปีที่ 14 ฉบับที่ 4796 : วันอาทิตย์ที่ 7 ธันวาคม พ.ศ. 2557
5. Mammal species of the world : a taxonomic and geographic reference (อังกฤษ)

## แหล่งข้อมูลอื่น

ข้อมูลเกี่ยวข้องกับ *Capricornis* จากวิกิพีเดีย

## แหล่งที่มาของข้อมูล

<https://th.wikipedia.org/wiki/%E0%B9%80%E0%B8%A5%E0%B8%B5%E0%B8%A2%E0%B8%87%E0%B8%9C%E0%B8%B2>