



MOAC SARABURI

จดหมายข่าวสำนักงานเกษตรและสหกรณ์จังหวัดสระบุรี

ปีที่ 1 ฉบับที่ 4 เดือนกรกฎาคม - กันยายน 2563



พิธีเปิดและชมนิทรรศการจิตอาสา “วิถีชีวิตใหม่ได้ร่วมพระบารมี...เราสร้างไปด้วยกัน”

กระทรวงเกษตรฯ จับมือพาณิชย์ ขับเคลื่อน “ตลาดนำการผลิต” เปิดตัว M-Help Me

โครงการการเกษตรสร้างมูลค่า ณ สมเกียรติผักอร่อย (ฟาร์มไม่ตั้งใจ)

“ดอกเข้าพรรษา” หนึ่งปีออกดอกเพียงครั้งเดียว

“มวนเพชรฆาต” ทำลายหนอนศัตรูพืชทุกขนาด ตลอดชีวิตของมวนเพชรฆาต 1 ตัว

มีอะไร..ใน Q Restaurant Application



MOAC SARABURI

ปีที่ 1 ฉบับที่ 4 เดือนกรกฎาคม - กันยายน 2563

สารบัญ

3



กิจกรรมผู้บริหาร



กะต้อบรู๋

6

4



นโยบาย กษ.



เตือนภัยการเกษตร

7

5



โปรโมชั่น



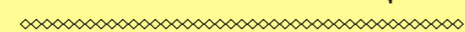
บานาสาระ

8

สำนักงานเกษตรและสหกรณ์จังหวัดสระบุรี
ศูนย์ราชการจังหวัดสระบุรี ชั้น 2 (ฝั่งทางรถไฟ)
เลขที่ 123 ตำบลตะกุด อำเภอเมืองสระบุรี จังหวัดสระบุรี 18000
โทรศัพท์ : 036-340-739-40 โทรสาร : 036-340-741
E-mail : paco_sri@opsmoac.go.th

ที่ปรึกษา

นายสุขุมวิท สุขพันธุ์ถาวร
เกษตรและสหกรณ์จังหวัดสระบุรี



กองบรรณาธิการ

นางสาวนันทกา แสงจันทร์ นักวิเคราะห์นโยบายและแผนชำนาญการ
นางสาวทิพย์วรรณ นันใจยะ นักวิเคราะห์นโยบายและแผนปฏิบัติการ
นางสาวชาลิสา บุตรสินธุ์ เจ้าหน้าที่วิเคราะห์นโยบายและแผน



กิจกรรมผู้บริหาร

1. พิธีเปิดและชมนิทรรศการจิตอาสา “วิถีชีวิตใหม่ได้ร่วมพระบารมี...เราสร้างไปด้วยกัน”

วันที่ 28 กรกฎาคม 2563 นายเฉลิมชัย ศรีอ่อน รัฐมนตรีว่าการกระทรวงเกษตรและสหกรณ์ พร้อมด้วย ร้อยเอก ธรรมนัส พรหมเผ่า นางสาวมนัญญา ไทยเศรษฐ์ นายประภัตร โพธสุธน รัฐมนตรีช่วยว่าการกระทรวงเกษตรและสหกรณ์ และนายอนันต์ สุวรรณรัตน์ ปลัดกระทรวงเกษตรและสหกรณ์ ร่วมพิธีเปิดและชมนิทรรศการจิตอาสา “วิถีชีวิตใหม่ได้ร่วมพระบารมี...เราสร้างไปด้วยกัน”



เนื่องในโอกาส วันเฉลิมพระชนมพรรษาพระบาทสมเด็จพระเจ้าอยู่หัว ประจำปีพุทธศักราช 2563 ณ ท้องสนามหลวง

2. รัฐมนตรีช่วยว่าการกระทรวงเกษตรและสหกรณ์ (นายประภัตร โพธสุธน) ลงพื้นที่จังหวัดสระบุรี เพื่อตรวจเยี่ยมผลการดำเนินงาน ณ แก่งค้อยฟาร์ม ตำบลตาลเดี่ยว อำเภอแก่งค้อย จังหวัดสระบุรี

วันที่ 3 สิงหาคม 2563 เวลา 13.30 น. นายประภัตร โพธสุธน รัฐมนตรีช่วยว่าการกระทรวงเกษตรและสหกรณ์ และคณะ ลงพื้นที่จังหวัดสระบุรีเพื่อตรวจเยี่ยมและพบปะเกษตรกร โดยมีนายประยูร อินสกุล ผู้ตรวจราชการกระทรวงเกษตรและสหกรณ์ เขตตรวจราชการที่ 1 นายชาญชัย จุลโลบล ปศุสัตว์จังหวัดสระบุรี และนายดุรงค์ฤทธิ์ ศิริวัฒน์พันธ์ นายอำเภอแก่งค้อย ร่วมต้อนรับ ณ แก่งค้อยฟาร์ม ตำบลตาลเดี่ยว อำเภอแก่งค้อย จังหวัดสระบุรี



ในการนี้ นายสุขุมวิท สุขพันธุ์ถาวร เกษตรและสหกรณ์จังหวัดสระบุรี พร้อมด้วย นางสาวกิตติยา สุปันดี หัวหน้ากลุ่มยุทธศาสตร์พัฒนาการเกษตร หัวหน้าส่วนราชการ ข้าราชการ และเจ้าหน้าที่หน่วยงานในสังกัดกระทรวงเกษตรและสหกรณ์ ร่วมให้การต้อนรับ

3. พิธีลงนามถวายพระพรสมเด็จพระนางเจ้าสิริกิติ์ พระบรมราชินีนาถ พระบรมราชชนนีพันปีหลวง



วันที่ 12 สิงหาคม 2563 นายเฉลิมชัย ศรีอ่อน รัฐมนตรีว่าการกระทรวงเกษตรและสหกรณ์ พร้อมด้วย ร้อยเอก ธรรมนัส พรหมเผ่า รัฐมนตรีช่วยว่าการกระทรวงเกษตรและสหกรณ์ นางสาวมนัญญา ไทยเศรษฐ์ รัฐมนตรีช่วยว่าการกระทรวงเกษตรและสหกรณ์ นายประภัตร โพธสุธน รัฐมนตรีช่วยว่าการกระทรวงเกษตรและสหกรณ์ พิธีลงนามถวายพระพรสมเด็จพระนางเจ้าสิริกิติ์ พระบรมราชินีนาถ พระบรมราชชนนีพันปีหลวง เนื่องในโอกาสวันเฉลิมพระชนมพรรษา ประจำปีพุทธศักราช 2563 ณ ห้องแดง อาคารหน่วยราชการในพระองค์ 904 ในพระบรมมหาราชวัง

4. รัฐมนตรีช่วยว่าการกระทรวงเกษตรและสหกรณ์ (นางสาวมนัญญา ไทยเศรษฐ์) ให้เกียรติเป็นประธานในพิธี “สตรีสระบุรี อนุรักษ์วัฒนธรรม เลิศล้ำผ้าพื้นถิ่น สืบสานศิลปประเพณีไทย” ประจำปี พ.ศ. 2563



วันที่ 21 สิงหาคม 2563 เวลา 13.00 น. นางสาวมนัญญา ไทยเศรษฐ์ รัฐมนตรีช่วยว่าการกระทรวงเกษตรและสหกรณ์ ให้เกียรติเป็นประธานในพิธี “สตรีสระบุรี อนุรักษ์วัฒนธรรม เลิศล้ำผ้าพื้นถิ่น สืบสานศิลปประเพณีไทย” ประจำปี พ.ศ.2563 พร้อมมอบประกาศนียบัตรเชิดชูเกียรติ ประจำปี 2563 จำนวน 3 ประเภท ได้แก่ 1.แม่ดีเด่น 2.สตรีไทยดีเด่น และ 3.รางวัลชนะเลิศการประกวดผ้าสืบสาน อนุรักษ์ศิลปผ้าถิ่นไทย ดำรงไว้ ในแผ่นดิน ณ หอประชุมองค์การบริหารส่วนจังหวัดสระบุรี อำเภอเมืองสระบุรี จังหวัดสระบุรี ซึ่งจัดโดยสำนักงานพัฒนาชุมชนจังหวัดสระบุรี



โดยมีนายประยูร อินสกุล ผู้ตรวจราชการกระทรวงเกษตรและสหกรณ์ เขตตรวจราชการที่ 1 นายสุขุมวิท สุขพันธุ์ถาวร เกษตรและสหกรณ์จังหวัดสระบุรี พร้อมด้วยหัวหน้าส่วนราชการในสังกัดกระทรวงเกษตรและสหกรณ์ ร่วมให้การต้อนรับ



กระทรวงเกษตรฯ จับมือพาณิชย์ ขับเคลื่อน “ตลาดนำการผลิต” เปิดตัว M-Help Me

กระทรวงเกษตรฯ จับมือพาณิชย์ ขับเคลื่อน “ตลาดนำการผลิต” เปิดตัว M-Help Me

ชื่อ-ขาย-ขนส่ง-ประกัน-ชำระเงิน-ออนไลน์ ครบจบบนแอปฯ เดียว



นายอลงกรณ์ พลบุตร ที่ปรึกษารัฐมนตรีว่าการกระทรวงเกษตรและสหกรณ์ เปิดเผยว่า ตามนโยบาย ดร.เฉลิมชัย ศรีอ่อน รัฐมนตรีว่าการกระทรวงเกษตรและสหกรณ์ การตลาดนำการผลิตเพื่อปฏิรูปภาคการเกษตรให้เกษตรกรมีความเป็นอยู่ที่ดีขึ้นและสร้างความมั่นคงทางเศรษฐกิจของประเทศ กระทรวงเกษตรและสหกรณ์ จึงร่วมกับกระทรวงพาณิชย์จัดทำยุทธศาสตร์ “เกษตรผลิต พาณิชย์ตลาด” โดยช่วยกันหาตลาดจำหน่ายผลผลิตทั้งในและต่างประเทศเพื่อรองรับผลผลิตและสินค้าเกษตร และฟื้นฟูเศรษฐกิจของประเทศที่ได้รับผลกระทบจาก

โควิด-19 ขณะนี้ ทั่วโลกมีความต้องการอาหารและสินค้าเกษตรเพิ่มขึ้น ซึ่งประเทศไทยมีศักยภาพการผลิตภาคเกษตรสูง รวมทั้งการสร้างมูลค่าเพิ่มแก่สินค้าเกษตร 4 หมวด คือ พืช ปศุสัตว์ ประมง และการแปรรูป กระทรวงเกษตรและสหกรณ์ และกระทรวงพาณิชย์ ได้ขยายการรับซื้อของตลาดเดิมและหา

ตลาดส่งออกใหม่ไปทั่วโลก ด้วยการสนับสนุนส่งเสริมเกษตรกร ผลิตสินค้าเกษตรที่ตรงกับความต้องการของตลาด เกษตรกรจะขายผลผลิตได้อย่างแน่นอน ส่งผลให้มีคุณภาพเป็นอยู่ที่ดีขึ้น พร้อมทั้งการส่งเสริมด้านสหกรณ์การเกษตร วิชาทกิจชุมชน กลุ่ม SME กลุ่มเกษตรกรรายย่อย และ Young Smart Farmers ให้มีทางเลือกในการจำหน่ายผลผลิตและสินค้าแปรรูปผ่านระบบออนไลน์ตามนโยบายไทยแลนด์ 4.0

กระทรวงเกษตรและสหกรณ์ กระทรวงพาณิชย์ และกระทรวงคมนาคม ให้ความสำคัญกับช่องทางออกสู่ตลาดของสินค้าเกษตร จึงได้บูรณาการร่วมระหว่างภาครัฐและเอกชน รวม 30 หน่วยงาน ในการจัดระบบขนส่งของประเทศ โดยจัดพิธีลงนาม “บันทึกข้อตกลงความร่วมมือแนวทางการบริหารจัดการขนส่งผลไม้ไทยได้รับผลกระทบจากการระบาดของโรคโควิด-19” เมื่อวันที่ 9 เมษายน 2563 ณ กระทรวงพาณิชย์ ความร่วมมือดังกล่าว มีวัตถุประสงค์ที่ให้ความสำคัญด้านการบริหารจัดการขนส่งผลไม้ที่ได้รับผลกระทบจากการระบาดของโรคโควิด-19 ได้แก่ ทูเรียน มังคุด เงาะ ลองกอง ลิ้นจี่ ลำไย มะม่วง และองุ่น รวมถึงผลไม้อื่น ๆ ที่เป็นพืชเศรษฐกิจจากแหล่งผลิตโดยตรงไปยังผู้บริโภคทั้งภายในและนอกประเทศ รวมถึงการซื้อขายผ่านออนไลน์ผ่านแพลตฟอร์มในการช่วยอำนวยความสะดวกแบบเบ็ดเสร็จ



“M-Help Me เป็นแพลตฟอร์มออนไลน์ของคนไทย ในการส่งเสริมการขายสินค้าเกษตรสู่ผู้บริโภคภายใต้นโยบายเทคโนโลยีเกษตร 4.0 และนโยบายตลาดนำการผลิต รวมทั้งพันธกิจร่วม เกษตรผลิต พาณิชย์ตลาด ซึ่งเชื่อมั่นว่า M-Help Me จะเป็นกลไกสำคัญของประเทศเพื่อช่วยเหลือเกษตรกรให้สามารถขายสินค้าเกษตรทั้งในและต่างประเทศ ส่งเสริมให้ผู้ประกอบการ รวมทั้ง SMEs และโรงงานอุตสาหกรรมในภาคเกษตร สามารถเชื่อมโยงไปสู่ตลาดทั้งในและต่างประเทศได้เช่นเดียวกัน และสามารถสร้างความเข้มแข็งให้แก่ประเทศในยุคของการแพร่ระบาด

COVID-19 และเป้าหมายสำคัญที่สุดคือ การที่เกษตรกรมีรายได้เพิ่มขึ้น และมีชีวิตความเป็นอยู่ที่ดีขึ้น” นายอลงกรณ์ กล่าว

ด้าน นายประสิทธิ์ เจียวก๊ก ประธานโครงการคืนคุณภาพดิน ผู้ก่อตั้งสมาคมการค้าธุรกิจบริการและผลิตภัณฑ์ผสมผสาน ได้เข้าร่วมลงนามในบันทึกข้อตกลงความร่วมมือนี้ และได้สร้างความร่วมมือกันระหว่างหน่วยงานที่ดูแลด้านสินค้าเกษตร เพื่อวางแผนจากการผลิตไปจนถึงมือผู้บริโภค และสนับสนุนการดำเนินงานธุรกิจเกษตรด้วยองค์ความรู้เทคโนโลยีสมัยใหม่ โดยพัฒนาระบบแพลตฟอร์มช่องทางตลาดออนไลน์ผ่านแอปพลิเคชัน M-Help Me หรือ M-Man เป็นระบบ ชื่อ-ขาย-ขนส่ง-ประกัน-ชำระเงิน-ออนไลน์ ครบจบบนแอปฯ เดียว



1. ร่วมลงพื้นที่ติดตามโครงการการเกษตรสร้างมูลค่า ณ สมเกียรติฝักร้อย (ฟาร์มไม่ตั้งใจ) อำเภอเมืองสระบุรี จังหวัดสระบุรี



วันที่ 9 กรกฎาคม 2563 เวลา 13.30 น. นายประยูร อินสกุล ผู้ตรวจราชการกระทรวงเกษตรและสหกรณ์ ร่วมกับผู้ตรวจราชการสำนักนายกรัฐมนตรี เขตตรวจราชการที่ 1 (นายพีระ ทองโพธิ์) พร้อมด้วยผู้ตรวจราชการกระทรวงอุตสาหกรรม และผู้ตรวจราชการกระทรวงพัฒนาสังคมและความมั่นคงของมนุษย์ ลงพื้นที่ติดตามงานโครงการการเกษตรสร้างมูลค่า ณ สมเกียรติฝักร้อย (ฟาร์มไม่ตั้งใจ) ตำบลโคกสว่าง อำเภอเมืองสระบุรี จังหวัดสระบุรี



ในการนี้ นายสุภูมิวิฑูรย์ สุพพันธุ์ถาวร เกษตรและสหกรณ์จังหวัดสระบุรี ว่าที่ร้อยตรี ศรัณย์วัชร พูลสวัสดิ์ นายอำเภอเมืองสระบุรี พร้อมด้วยนางสาวกิตติยา สุปันตี หัวหน้ากลุ่มยุทธศาสตร์พัฒนาการเกษตร เจ้าหน้าที่สำนักงานเกษตรและสหกรณ์จังหวัดสระบุรี และหน่วยงานในสังกัดกระทรวงเกษตรและสหกรณ์ ร่วมให้การต้อนรับ

2. ผู้ตรวจราชการกระทรวงเกษตรและสหกรณ์ เขตตรวจราชการที่ 1 ลงพื้นที่จังหวัดสระบุรี เพื่อตรวจติดตามการขับเคลื่อนงานโครงการตามนโยบายของกระทรวงเกษตรและสหกรณ์ จังหวัดสระบุรี

วันที่ 21 กรกฎาคม 2563 เวลา 09.00 น. นายประยูร อินสกุล ผู้ตรวจราชการกระทรวงเกษตรและสหกรณ์เขตตรวจราชการที่ 1 ลงพื้นที่จังหวัดสระบุรี เพื่อตรวจติดตามการขับเคลื่อนงานโครงการตามนโยบายของกระทรวงเกษตรและสหกรณ์ โดยมี นายสุภูมิวิฑูรย์ สุพพันธุ์ถาวร เกษตรและสหกรณ์จังหวัดสระบุรี พร้อมด้วยนางสาวกิตติยา สุปันตี หัวหน้ากลุ่มยุทธศาสตร์พัฒนาการเกษตร หัวหน้าสำนักงานตรวจบัญชีสหกรณ์สระบุรี รักษาการผู้อำนวยการศูนย์วิจัยข้าวทพบุรี เกษตรอำเภอหนองแค เกษตรอำเภอลำไทรแดง เจ้าหน้าที่สำนักงานเกษตรจังหวัดสระบุรี และสำนักงานสหกรณ์จังหวัดสระบุรี ร่วมลงพื้นที่อำเภอหนองแค และอำเภอลำไทรแดง พร้อมทั้งติดตามโครงการเกษตรปลอดภัยด้วยระบบน้ำอัจฉริยะ ตำบลลำไทรแดง อำเภอลำไทรแดง ของนายสมบัติ เกษสุวรรณ ซึ่งเป็นระบบโรงเรือนอัจฉริยะต้นแบบ โดยใช้เทคโนโลยีเข้ามาควบคุมสภาพต่าง ๆ ภายในโรงเรือนผลิตเมล็ดพันธุ์ และลงพื้นที่แปลงเกษตร ตำบลหนองหญ้า อำเภอลำไทรแดง ของนายอดิศร ใช้ศรีทอง เกษตรกร Young Smart Farmer ซึ่งเป็นระบบโรงเรือนอัจฉริยะปลูกบัตเตอร์นัทและเมล็ดถั่ว



3. ร่วมประชุมการประชุมขับเคลื่อนศูนย์เทคโนโลยีเกษตรและนวัตกรรม (AGRITECH AND INNOVATION CENTER: AIC) ของที่ปรึกษารัฐมนตรีว่าการกระทรวงเกษตรและสหกรณ์

วันที่ 24 กรกฎาคม 2563 เวลา 13.00 น. นายอลงกรณ์ พลบุตร ที่ปรึกษารัฐมนตรีว่าการกระทรวงเกษตรและสหกรณ์ เป็นประธานการประชุมขับเคลื่อนศูนย์เทคโนโลยีเกษตรและนวัตกรรม (Agritech and Innovation Center : AIC) เพื่อมอบนโยบายการขับเคลื่อนศูนย์เทคโนโลยีเกษตรและนวัตกรรม AIC และติดตามความก้าวหน้าผลการดำเนินงาน และการขับเคลื่อนศูนย์เทคโนโลยีเกษตรและนวัตกรรม AIC ของ 4 จังหวัด (ลพบุรี สิงห์บุรี สระบุรี และอ่างทอง) ณ ห้องประชุมพระนารายณ์มหาราช อาคารรัตนเทพสตรี ชั้น 4 มหาวิทยาลัยราชภัฏเทพสตรี อำเภอเมืองลพบุรี จังหวัดลพบุรี



ในการนี้ นายสุภูมิวิฑูรย์ สุพพันธุ์ถาวร เกษตรและสหกรณ์จังหวัดสระบุรี ในฐานะรองประธานบริหารศูนย์ AIC จังหวัดสระบุรี พร้อมด้วยนางสาวกิตติยา สุปันตี หัวหน้ากลุ่มยุทธศาสตร์พัฒนาการเกษตร และคณะกรรมการบริหารศูนย์

AIC จังหวัดสระบุรี เข้าร่วมประชุมอย่างพร้อมเพรียง โดยมีศาสตราจารย์ นายสัตวแพทย์ ดร.มงคล เตชะก่ำฟู ผู้อำนวยการศูนย์ AIC จังหวัดสระบุรี เป็นผู้แทนนำเสนอความก้าวหน้าผลการดำเนินงานของ AIC จังหวัดสระบุรี และรองศาสตราจารย์ นายสัตวแพทย์ ดร.กิตติศักดิ์ อัจฉริยะชจร เป็นผู้แทนนำเสนอความพร้อมในการเป็น Center of Excellent ด้านโคนม

4. พิธีเปิดร้านเครือข่ายสินค้าเกษตรปลอดภัย สภาเกษตรกรจังหวัดสระบุรี

วันที่ 3 สิงหาคม 2563 เวลา 09.30 น. นายสุภูมิวิฑูรย์ สุพพันธุ์ถาวร เกษตรและสหกรณ์จังหวัดสระบุรี เป็นประธานในพิธี เปิดร้านเครือข่ายสินค้าเกษตรปลอดภัย สภาเกษตรกรจังหวัดสระบุรี ภายใต้การบริหารจัดการอย่างมีส่วนร่วม ของสมาชิกเครือข่ายสินค้าเกษตรปลอดภัย สภาเกษตรกรจังหวัดสระบุรี ร่วมบูรณาการกับตลาดวังทอง (ตลาดล่าง สระบุรี) เพื่อเพิ่มช่องทางจำหน่ายสินค้าเกษตรปลอดภัยให้กับเกษตรกร/องค์กรเกษตรกร จังหวัดสระบุรี โดยมีกิจกรรมการนำเสนอสินค้าเกษตร “ชม ชม ซุป” และกิจกรรมออกร้านเครือข่ายสินค้าปลอดภัย สภาเกษตรกรจังหวัดสระบุรี ณ ตลาดวังทอง (ตลาดล่าง สระบุรี) ตำบลปากเพรียว อำเภอเมืองสระบุรี จังหวัดสระบุรี





ดอกเข้าพรรษา

ชื่อสามัญ ดอกหงส์เหิน (Dancing Ladies Ginger)

ชื่อวิทยาศาสตร์ *Globba winitii* C.H. Wright

ชื่อวงศ์ Zingiberaceae อยู่ในวงศ์ขิง

ชื่อพื้นเมือง กลัวยะกะหลอง ข่าจักษ์คุณวินิจ (ทั่วไ) ว่านสาวหลง (ภาคกลาง)

เข้าพรรษา (อุบลราชธานี สระบุรี)

ถิ่นกำเนิด **อดีต** พบในภาคเหนือและภาคกลาง พบครั้งแรกที่บ้านแม่ก่อ จังหวัดลำพูน โดยพระยาวิจิตรนินด

ปัจจุบัน พบมากบริเวณพื้นที่ขึ้นในเขาคินปูน แถบจังหวัดลพบุรี และสระบุรี



ภาพ : www.kongkeat.com
ไทยรัฐออนไลน์
เทคโนโลยีชาวบ้าน
Kor Burin
และ Tiensongsang

ดอกเข้าพรรษา เป็นดอกไม้สำคัญในวันเข้าพรรษา สำหรับใช้ในประเพณีตักบาตรดอกไม้ของจังหวัดสระบุรี ซึ่งถือว่าเป็นประเพณีอันเก่าแก่ที่ควรค่าแห่งการอนุรักษ์ยิ่ง เพราะหนึ่งปี มีหนึ่งครั้ง และมีเพียงแห่งเดียวที่วัดพระพุทธรบาราชวรมหาวิหาร



ความสำคัญทางพันธุกรรม

ดอกเข้าพรรษา มีลักษณะพิเศษ คือ ในหนึ่งปีจะออกดอกเพียงครั้งเดียว เฉพาะในช่วงเทศกาลวันเข้าพรรษา เท่านั้น ชาวอำเภอพระพุทธรบาราชวรมหาวิหารจะไปเก็บดอกเข้าพรรษาตามไหล่เขาไฟรั้งกาหรือเขาสุวรรณบรรพต เทือกเขางวง และเขาพู่ ในเขตอำเภอพระพุทธรบาราชวรมหาวิหาร นำมาจัดรวมกับรูปเทียน เพื่อนำมาตักบาตรถวายพระในประเพณีตักบาตรดอกไม้ ณ วัดพระพุทธรบาราชวรมหาวิหาร พระอารามหลวง ตำบลขุนโขลน อำเภอพระพุทธรบาราชวรมหาวิหาร จังหวัดสระบุรี



การขยายพันธุ์

นิยมทำในช่วงเดือนพฤษภาคม - มิถุนายน ซึ่งทำได้ 2 แบบ คือ

- แบบเหง้า** ไล่ดินลงในถุงเพาะชำครึ่งถุง นำเหง้าดอกเข้าพรรษาใส่ลงในถุงเพาะชำ จากนั้นกลบดินให้เต็มถุง นำถุงเพาะชำไว้ในที่ที่มีแสงแดด 50% รดน้ำวันละ 1 ครั้ง หมั่นรดน้ำ ใส่ปุ๋ย ใช้เวลาประมาณ 3 เดือน ถึงจะออกดอก
- แบบใช้ต้นกล้า** ไล่ดินลงในถุงเพาะชำครึ่งถุง นำต้นกล้าดอกเข้าพรรษา 2 ต้น ใส่ลงในถุงเพาะชำ แล้วไล่ดินให้เต็มถุง นำไปไว้ในที่ที่มีแสงแดด 50% และรดน้ำวันละ 1 ครั้ง

การปลูก

ดอกเข้าพรรษาจะใช้เหง้าในการปลูก โดยการขุดเหง้า หรือหัวใต้ดินในระยะพักตัว คือ ช่วงฤดูแล้งต้องขุดเหง้าหลังจากดินเหนียวได้ยุบไปแล้ว นำมาปลิดแยกเป็นหัว ๆ ลงปลูกในแปลงลึกประมาณ 4 - 5 เซนติเมตร ใช้ระยะปลูก 20 x 30 เซนติเมตร ไม่ควรขยายพันธุ์โดยการแยกหน่อ เพราะหน่อที่แยกมาปลูกจะชะงักการเจริญเติบโต ไม่สามารถแตกกอให้ดอกได้ การดูแลรักษา หมั่นรดน้ำ ใส่ปุ๋ย ใช้เวลา 3 เดือน ดอกเข้าพรรษาจะออกดอก

การใส่ปุ๋ย

ควรใส่ปุ๋ยหมักหรือปุ๋ยคอก อัตรา 1 ตันต่อไร่ และปุ๋ย 15-15-15 อัตรา 50 กิโลกรัมต่อไร่ ร่วนให้ทั่วแปลงช่วงแตกใบอ่อนปีละครั้ง

การให้น้ำ

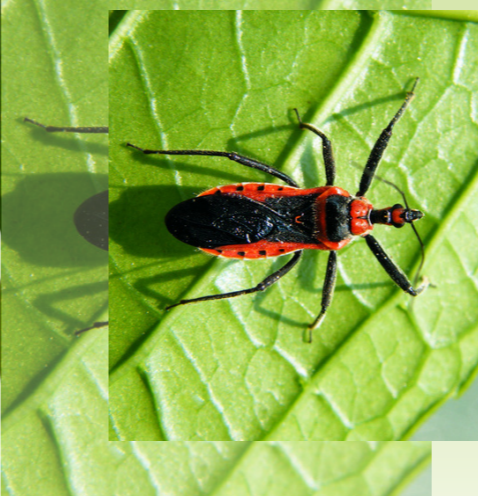
ดอกเข้าพรรษา หรือดอกหงส์เหิน เป็นพืชที่ต้องการความชุ่มชื้นแต่ไม่แฉะ ถ้าอากาศแล้ง ควรให้น้ำอย่างน้อยวันละครั้งในช่วงเช้า

ข้อมูลอ้างอิง : คู่มือพืชอนุรักษ์พันธุกรรมจังหวัดสระบุรี
เรียบเรียงโดย : สำนักงานเกษตรและสหกรณ์จังหวัดสระบุรี



มวนเพชฌฆาต

ข้อมูลอ้างอิง : สำนักวิจัยพัฒนาการอารักขาพืช กรมวิชาการเกษตร และศูนย์ส่งเสริมเทคโนโลยีการเกษตรด้านอารักขาพืช จังหวัดขอนแก่น



ชื่อสามัญ Assassin bugs
ชื่อวิทยาศาสตร์ *Sycanus versicolor* Dohrn
ชื่อวงศ์ (Family) Reduviidae
อันดับ (Order) Hemiptera
ประเภท แมลงตัวห้า



ประวัติ

ไข่ มีอายุ 13-17 วัน มวนเพชฌฆาตเมื่อลอกคราบออกมาเป็นตัวเต็มวัยได้ 14-19 วัน จะเริ่มวางไข่บนใบ กิ่ง ลำต้น ไข่ มีลักษณะทรงกระบอก ปลายมน ตัวเมียจะจับเมื่อใกล้น้ำตาลอ่อนเพื่อยึดกลุ่มไข่ติดกับพื้น และจับเมื่อใกล้ขาวคล้ายแป้ง ต่อมาจะแข็งตัวคลุมกลุ่มไข่ทั้งด้านบนและด้านล่าง ไข่วางเป็นกลุ่มเรียงกันเป็นแถว จำนวนเฉลี่ย 80-110 ฟอง ต่อกลุ่ม สามารถฟักเป็นตัวอ่อนวัย 1 ได้ 85%



วิธีการเลี้ยง

- เลี้ยงตัวอ่อนวัย 1-2 จำนวน 600 ตัวต่อกล่อง ด้วยดักแด้นอนนก และหนอนนก
- เลี้ยงตัวอ่อนวัย 3-5 จำนวน 150 ตัวต่อกล่อง ด้วยดักแด้นอนนก และหนอนนก
- เลี้ยงตัวเต็มวัย จำนวน 40 คู่ต่อกล่อง ด้วยหนอนนก

การใช้มวนตัวห้าในการควบคุมศัตรูพืช

- ควรสำรวจปริมาณหนอนในแปลงปลูกพืชอย่างสม่ำเสมอ หากพบหนอนไม่มากนัก (1-2 ตัวต่อจุดสำรวจ) ให้ปล่อยมวน อัตรา 100 ตัว/ไร่ ถ้าเป็นไม้ผล ปล่อยมวน 100 ตัว/ต้น
- หากสำรวจพบว่าหนอนในแปลงมีจำนวนมาก ปล่อยมวน ในอัตรา 2,000 ตัว/ไร่ ถ้าเป็น ไม้ผล ปล่อยมวน 2,000 ตัว/ต้น
- ควรปล่อยมวนเป็นจุดๆ ให้กระจายทั่วแปลง หลีกเลี่ยงการปล่อยในช่วงที่มีแสงแดดแรง
- ควรปล่อยมวน อย่างน้อย 2 ครั้ง ต่อ 1 ฤดูปลูก
- หลังจากการปล่อย 5 - 7 วัน ควรสำรวจศัตรูพืชในแปลง รวมทั้งความเสียหายของพืชผล ว่าเพิ่มขึ้นหรือลดลง หรือไม่ ซึ่งจะทำให้สามารถวางแผนการป้องกันกำจัดได้ต่อไป



ตัวอ่อน ระยะตัวอ่อนมี 5-6 วัย มีอายุ 50-70 วัน แล้วเปลี่ยนเป็นตัวเต็มวัย ตัวอ่อนมีสีแดง ลักษณะรูปร่างคล้ายมดแดง ตัวอ่อนวัย 1 มีอายุ 10-15 วัน อยู่รวมกันเป็นกลุ่ม มีการเคลื่อนไหวน้อยมาก ช่วงปลายของตัวอ่อนวัย 1 เริ่มเป็นแมลงทำงานถึงตัวเต็มวัย มวนเพชฌฆาตตั้งแต่วัย 2 เป็นต้นไป จะแยกย้ายออกหาเหยื่อ

ตัวเต็มวัย มีอายุ 40-84 วัน มีขนาดใหญ่ ความยาวจากส่วนปลายหัวถึงปลายลำตัว 1.7-2.2 เซนติเมตร ลำตัวยาวรูปไข่ ส่วนหัวที่ติดกับอกแคบคล้ายคอ บริเวณส่วนหน้าของตามีตารวม 2 ตา และตาเดี่ยว 2 ตาอยู่ใต้ตา รวมแผ่นสามเหลี่ยมหลังอกมีหนาม 1 อัน ส่วนท้องด้านข้างลำตัวขยายใหญ่ ปีกจึงปกคลุมลำตัวไม่มิด ลำตัวและปีกมีสีแดงสลัดดำ ตัวเต็มวัย 1 ตัว สามารถวางไข่ได้ 5-7 กลุ่ม มีจำนวนไข่ 480-680 ฟอง

การผลิตขยายมวนเพชฌฆาต

ผลิตมวนเพชฌฆาตในกล่องพลาสติกให้ล่ำลือขึ้นกับหนอนนก และดักแด้นอนนกเป็นอาหารแก่มวน

ประสิทธิภาพในการทำลายแมลงศัตรูพืช

มีประสิทธิภาพในการทำลายหนอนศัตรูพืชทุกขนาด ตลอดชีวิตของมวนเพชฌฆาต 1 ตัว ทำลายหนอนศัตรูพืชได้ 130 ตัว เฉลี่ย 1-2 ตัวต่อวัน ระยะตัวอ่อนทำลายหนอนได้เฉลี่ย 60 ตัว



อิมอร่อย ปลอดภัย กับร้านอาหาร



กระทรวงเกษตรและสหกรณ์ โดย มกอช. ได้จัดทำ Q Restaurant Application เพื่อแนะนำและประชาสัมพันธ์ร้านอาหาร Q Restaurant ซึ่งใช้วัตถุดิบปลอดภัยที่ได้รับการรับรองมาตรฐานจากกระทรวงเกษตรฯ ผ่านทาง Smart Phone และ Tablet ทั้งในส่วนของ IOS และ Android ซึ่งเป็นช่องทางที่ทำให้ผู้บริโภครู้จัก Q Restaurant และเข้าถึงข้อมูลได้ทันที ทุกที่ ทุกเวลา

ประโยชน์ที่ได้รับ

ประชาสัมพันธ์และสร้างแรงจูงใจให้ร้านอาหารใช้วัตถุดิบปลอดภัยสร้างความมั่นใจให้ผู้บริโภคในการเลือกรับประทานอาหาร



ผู้บริโภคสามารถค้นหารายชื่อ Q Restaurant ในจังหวัดที่ต้องการผ่านระบบ IOS และ Android ก็จะสามารถพิกัดร้านเมนูอาหารที่ใช้วัตถุดิบปลอดภัย รวมทั้งวัตถุดิบที่ได้รับการรับรองอีกด้วย

แนะนำร้านอาหาร Q Restaurant จังหวัดสระบุรี

สำนักงานเกษตรและสหกรณ์จังหวัดสระบุรี แนะนำร้านอาหารในจังหวัดสระบุรีเข้าร่วมโครงการ ปัจจุบันมีร้าน Q Restaurant กว่า 30 ร้าน อาทิ

- 1.ร้านครุต้อ สาขา 1 อ.มวกเหล็ก จ.สระบุรี
- 2.ครัวพรรณทิพย์ อ.หนองแค จ.สระบุรี
- 3.ครัวলেখยา อ.พระพุทธบาท จ.สระบุรี
- 4.ครัวนพรัตน์ อ.มวกเหล็ก จ.สระบุรี
- 5.ห้องอาหารพลอย โรงแรมสระบุรีอินน์ อ.เมืองสระบุรี จ.สระบุรี



มีอะไร...ใน Q Restaurant Application

ข้อมูลและภาพ : สำนักงานมาตรฐานสินค้าเกษตรและอาหารแห่งชาติ



Q Restaurant
แนะนำร้านอาหาร Q Restaurant วัตถุดิบที่ได้รับการรับรอง พิกัดร้าน



Promotion
แสดงโปรโมชั่นของร้านที่ร่วมรายการ



Favorites
สามารถเก็บข้อมูลร้านโปรด เข้าในรายการส่วนตัวได้



Camera
ถ่ายภาพอาหารพร้อมตกแต่งสติ๊กเกอร์ และ Share ผ่าน Social Network ได้ทันที





พิธีเจริญพระพุทธมนต์ และพิธีทำบุญตักบาตรถวายพระราชกุศล เนื่องในโอกาสวันเฉลิมพระชนมพรรษาสมเด็จพระนางเจ้าสิริกิติ์ พระบรมราชินีนาถ พระบรมราชชนนีพันปีหลวง ประจำปีพุทธศักราช 2563 ณ บริเวณพิธีท้องสนามหลวง เมื่อวันที่ 12 สิงหาคม 2563



ติดตามเล่มอื่นได้ง่ายๆเพียง

SCAN ME!!



www.facebook.com/sri.saraburi



www.moac-info.net/Saraburi/

www.opsmoac.go.th/saraburi-home